

Betreff:

KITA-KOMPASS

Angebotsübersicht zum Kindergartenjahr 2015/2016 (DS 14437/15)

Organisationseinheit:

Dezernat V

51 Fachbereich Kinder, Jugend und Familie

Datum:

04.09.2015

Beratungsfolge

Jugendhilfeausschuss (zur Kenntnis)

Sitzungstermin

02.07.2015

Status

Ö

Sachverhalt:

Der als Anlage beigefügte KITA-KOMPASS (Angebotsübersicht zum Kindergartenjahr 2015/2016) wird zur Kenntnis gegeben.

Dr. Hanke

Anlage/n: 1



KITA- KOMPASS



Angebotsübersicht
zum
Kindergartenjahr 2015/2016



Herausgeber:

Stadt Braunschweig
Fachbereich Kinder, Jugend und Familie
Abteilung Kindertagesstätten
Eiermarkt 4-5 | 38100 Braunschweig
www.braunschweig.de

Layout • Satz • Grafik • Druck:
Stadt Braunschweig | FB Stadtplanung und Umweltschutz
Abteilung Geoinformation | Grafik-Service-Center

Bevölkerungsdaten:
Stadt Braunschweig | Referat Stadtentwicklung und Statistik

Inhalt

Impressum

Angebotsanpassungen auf einen Blick	4
Gesamtübersicht der Versorgungssituation	8
Anzahl der Einrichtungen im Stadtgebiet	9
Erläuterungen der Angebote und der Versorgungssituation	10
Darstellung der Angebote und der Versorgungssituation (mit Kartenmaterial)	12
Erläuterung der Abkürzungen der Angebotsformen	51
Karte der statistischen Bezirke	53
Karte der Stadtbezirke	55

Angebotsanpassungen im Kindergartenjahr 2014/2015 (Nachrücker der PK 2014)

Angebotsreduzierungen/Umsetzungen in Kindertagesstätten im lfd. Kiga-Jahr 2014/2015

Stadtbezirk	Träger/Einrichtung	Veränderung
310 Westliches Ringgebiet	DRK; Familienzentrum Broitzemer Straße	Umwandlung einer geplanten Mischgruppe M2/GG (15/10) in eine kleine Ganztagsgruppe (10)

Angebotserweiterung/Umsetzungen in Kindertagesstätten im lfd. Kiga-Jahr 2014/2015

Stadtbezirk	Träger/Einrichtung	Veränderung
211 Stöckheim-Leiferde	Ev.-luth. KV; Kita Stöckheim	Umwandlung einer Mischgruppe M2/GG (15/10) in eine Ganztagsgruppe (25) <small>(Umwandlung erfolgte zur Deckung der Bedarfe aus Leiferde nach Brandschaden)</small>
310 Westliches Ringgebiet	Stadt; Kita Frankfurter Straße	Umwandlung der Mischgruppe M2/GG (10/10) in eine Ganztagsgruppe (20)
332 Schunteraue	Sterntaler e.V.; Kita Morgenstern	Umwandlung der Mischgruppe M2/GG (15/10) in eine Ganztagsgruppe (25) und der Krippengruppe M2 (15) in eine Ganztagsgruppe (15)

Angebotsanpassungen im Kindergartenjahr 2015/2016 auf einen Blick

Einsparungen im Kindergartenbereich und durch Verlagerung von Hortgruppen in und an Schulen

Stadtbezirk	Träger/Einrichtung	Veränderung	
		bisher	neu
112 Wabe-Schunter-Beberbach	Stadt; Kita Gliesmarode	1 V/M1 (20)	1 kl. M1 (10)
112 Wabe-Schunter-Beberbach	Stadt; Kita Peterskamp	1 M2 (25)	—
211 Stöckheim-Leiferde	Stadt; Kita Leiferde	1 Hort (20) 1 kl. Hort (12)	1 Schulkindbetreuung (20) 1 kl. Schulkindbetreuung (12)
321 Lehndorf-Watenbüttel	Ev.-luth. KV; Kita Watenbüttel	1 kl. Hort (12)	1 Schulkindbetreuung (20)

Anträge Mittel 2 Gruppen

Stadtbezirk	Träger/Einrichtung	Veränderung	
		bisher	neu
114 Volkmarode	Ev.-luth. KV (BT); Kita Volkmarode	1 M1/G (5/10)	1 M2 (15)

Anträge Mischgruppen

Stadtbezirk	Träger/Einrichtung	Veränderung	
		bisher	neu
131 Innenstadt	Ev.-luth. KV; Kita St. Magni	1 M2 (23)	1 M2/G (13/10)
131 Innenstadt	Stadt; Kita Magnitorwall	1 M2 (25)	1 M2/G (15/10)
213 Südstadt-Rautheim- Mascherode	Stadt; Kita Lindbergsiedlung	1 M2 (25)	1 M2/G (15/10)
322 Veltenhof-Rühme	Stadt; Kita Pfälzerstraße	1 V/M1 (15/10)	1 M2/G (15/10)
323 Wenden-Thune- Harxbüttel	Ev.-luth. KV (BT); Kita Thune	1 M2 (25)	1 M2/G (15/10)

Anträge Ganztagsgruppen

Stadtbezirk	Träger/Einrichtung	Veränderung	
		bisher	neu
114 Volkmarode	Ev.-luth. KV (BT); Kita Volkmarode	1 M2 (25)	1 G (25)
120 Östliches Ringgebiet	Till Eulenspiegel e. V.; Kita Nußbergstraße	1 M1 EKG (15)	1 EKG Langzeit (15)
211 Stöckheim-Leiferde	Sterntaler e. V.; Kita Sterntaler	1 kl. M2 (10)	1 kl. G (10)
213 Südstadt-Rautheim- Mascherode	Stadt; Kita Südstadt	1 Misch M2/G (25)	1 G (25)
321 Lehndorf-Watenbüttel	Stadt; Kita Schölkestraße, Außengruppe Ölper	1 M2 (25)	1 G (25)
321 Lehndorf-Watenbüttel	Ev.-luth. KV; Wichern I	1 M2/G (15/10)	1 G (25)
331 Nordstadt	Ev.-luth. KV; St. Andreas	1 M2 (25)	1 G (25)

Anträge zu Integrationsgruppen

Stadtbezirk	Träger/Einrichtung	Veränderung	
		bisher	neu
310 Westliches Ringgebiet	AWO; Kinderwerk	KG (15)	IKG
221 Weststadt	Caritas; St. Maximilian-Kolbe	1 G (25)	1 IG (18)
332 Schunteraue	Stadt; Kita Schuntersiedlung	KG (15)	IKG

Schulkindbetreuung

Stadtbezirk	Träger/Einrichtung	Veränderung
112 Wabe-Schunter- Beberbach	Ev.-luth. KV; GS Querum	Einrichtung einer Regelgruppe bis 16 Uhr
211 Stöckheim-Leiferde	JZ Stöckheim e.V.; GS Stöckheim, Abt. Leiferde	Verlagerung der Hortgruppen in eine Regelgruppe und eine kleine Gruppe bis jeweils 17 Uhr
212 Heidberg-Melverode	Ev.-luth. KV; GS Melverode	Umwandlung einer kleinen Gruppe bis 16 Uhr in eine Regelgruppe bis 16 Uhr
213 Südstadt-Rautheim-Ma- scherode	DRK; GS Rautheim	Einrichtung einer kleinen Gruppe bis 16 Uhr
213 Südstadt-Rautheim- Mascherode	DRK; GS Lindenberg	Einrichtung einer Regelgruppe bis 16 Uhr
222 Timmerlah-Geitelde- Stiddien	AWO; GS Timmerlah	Umwandlung einer kleinen Gruppe bis 16 Uhr in eine Regelgruppe bis 16 Uhr
223 Broitzem	GGfPS; GS Broitzem	Umwandlung einer kleinen Gruppe bis 17 Uhr in eine Regelgruppe bis 17 Uhr
310 Westliches Ringgebiet	BDKJ; GS St. Josef	Einrichtung einer Regelgruppe bis 16 Uhr
321 Lehndorf-Watenbüttel	Ev.-luth. KV; GS Watenbüttel	Verlagerung der kleinen Hortgruppe mit Umwandlung in eine Regelgruppe bis 16 Uhr
321 Lehndorf-Watenbüttel	Ev.-luth. KV; GS Völkenrode	Umwandlung einer kleinen Gruppe bis 16 Uhr in eine Regelgruppe bis 16 Uhr

Gesamtübersicht der Versorgungssituation

	Kinderzahl (Stand: 31.12.14)	Platzbedarf (gemäß Zielquote)	Plätze in		erreichte Quote	rechnerisch fehlende Plätze
			Kindertages- einrichtungen / Kindertagespflege	KTK's, OGS und Schulkind- betreuung		
Krippe (0 - 3 J.)	6.407	2.563 (40%)	2.615 *		40,8%	-52
Krippe (1 - 3 J.)	4.280	2.568 (60%)	2.615 *		61,1%	-47
Kindergarten (3 - 6,5 J.)	6.972	6.972 (100%)	6.286 **		90,2%	686 ***
Schulkind- betreuung (6,5 - 10,5 J.)	7.761	4.657 (60%)	130	3.430	45,9%	1.097

Anm.: In der Summe der Stadtbezirke sind Rundungsdifferenzen möglich.

* Plätze in der Kindertagespflege können auch durch über 3-Jährige in Anspruch genommen werden. Insbesondere im U3-Bereich kann es im Laufe des Kindergartenjahres zu Änderungen bei der Anzahl der verfügbaren Plätze kommen, da aufgrund gesetzlicher Vorgaben Platzreduzierungen vorzunehmen sind (wenn mehr als 7 Kinder das 2. Lebensjahr noch nicht vollendet haben, dürfen nur 12 statt 15 Plätze besetzt werden).

** Zzgl. 88 überörtliche Kindergartenplätze in sonderpädagogischen Gruppen.

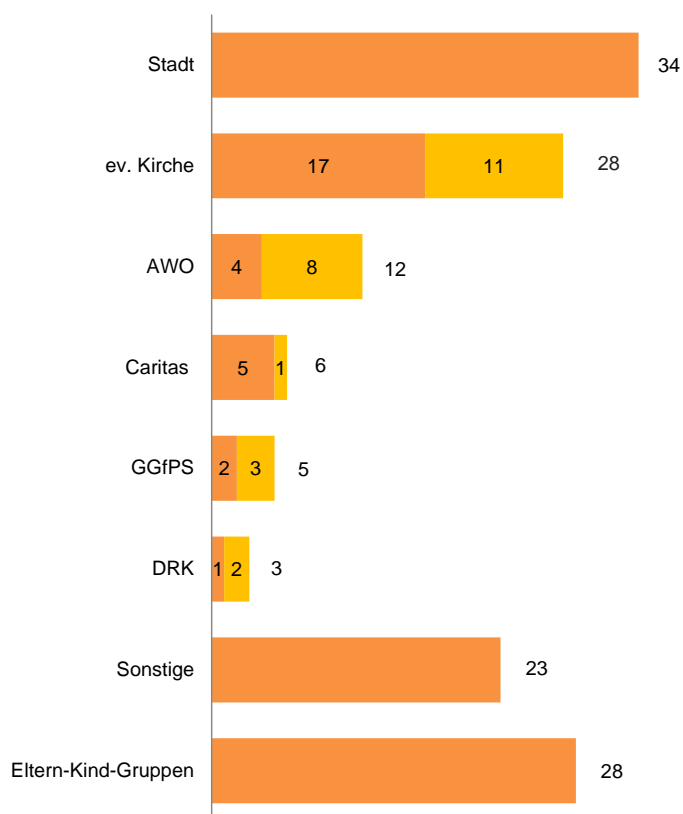
*** Obwohl rein rechnerisch Plätze fehlen, ist der bekannte Bedarf an Betreuungsplätzen gedeckt.

Anzahl der Einrichtungen im Stadtgebiet

Kindertagesstätten und Eltern-Kind-Gruppen

139 Einrichtungen

■ Betriebsträger

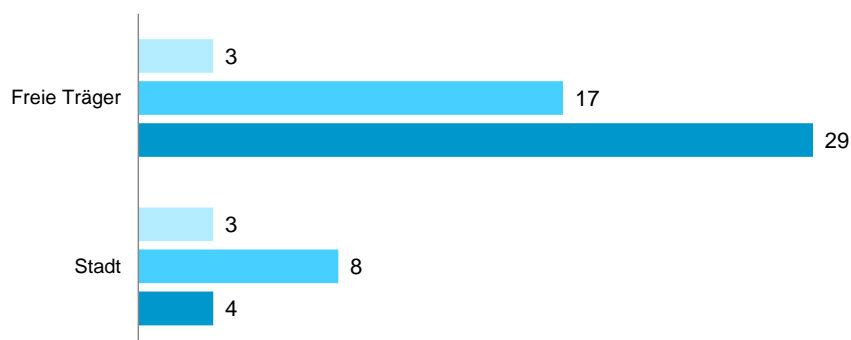


Davon bieten zwei Einrichtungen auch Betreuung in sonderpädagogischen Gruppen an.

Sonstige Schulkindbetreuung

64 Einrichtungen

■ KTKs ■ OGS-Betreuung ■ Schulkindbetreuung



Erläuterungen der Angebote und der Versorgungssituation

Auf den Seiten 12 bis 49 werden folgende Informationen für die einzelnen Stadtbezirke dargestellt:

- **Tabelle Plätze und Versorgungsquoten**

Diese Tabelle gibt Aufschluss über die erreichte Versorgungsquote sowie über die Anzahl fehlender Plätze im Krippen-, Kindergarten- und Schulkindbereich in den jeweiligen Stadtbezirken. Dargestellt werden:

- ➡ die **Kinderzahl der entsprechenden Altersgruppen**
- ➡ der **Platzbedarf** (gemäß Zielquote)
- ➡ der **Bestand Plätze** in den Kindertageseinrichtungen, der Kindertagespflege, den KTK's (Kinder- und Teeny-Klubs), den OGS'en (Offenen Ganztagsgrundschulen) sowie den Schulkindbetreuungsangeboten in und an Schulen
- ➡ die **erreichte Versorgungsquote**
- ➡ die rechnerisch **fehlenden Plätze**
- ➡ Besonderheit unterhalb der Tabelle

Die städtische Zielquote liegt aktuell im U3-Bereich bei 40 % für die 0-3jährigen Kinder, im Kindergartenbereich bei 100 % und im Schulkindbereich bei 60 %.

Aufgeführt sind die voraussichtlichen Plätze im Kindergartenjahr 2015/2016, die sich aufgrund gesetzlicher Vorgaben in Bezug auf die Gruppenstruktur, verringern können.

Bei der Kindertagespflege werden die verfügbaren Plätze dem U3-Bereich zugerechnet, eine Besetzung ist jedoch auch durch über 3-Jährige möglich.

Bei Betriebskitas, die städtisch gefördert werden, werden $\frac{1}{3}$ der Plätze bei der Berechnung der Versorgungsquote berücksichtigt.

Die unterhalb der Tabelle aufgeführten zusätzlichen Plätze in sonderpädagogischen Gruppen werden ohne Anrechnung auf die Versorgungsquote des einzelnen Stadtbezirks nachrichtlich aufgeführt, da sie auch von Kindern aus dem Braunschweiger Umland belegt werden können.

- **Übersicht Kindertagesstätten / Übersicht Schulkindbetreuung**

Diese enthalten die jeweiligen Betreuungsangebote und -formen sowie Angaben über Anschrift, Öffnungszeiten und Träger.

In der Tabelle „Kindertagesstätten“ werden die Familiengruppen (7 Betreuungsplätze für unter 3-Jährige und 11 Betreuungsplätze für 3- bis unter 6,5 Jährige) bei den Krippenangeboten erfasst. Die Abkürzungen der Angebotsformen werden im Anhang erläutert.

- **Stadtbezirkskarte**

Diese gibt Auskunft über die Standorte der jeweiligen Einrichtungen.

Darstellung der Angebote und der Versorgungssituation (mit Kartenmaterial)

Die Angebote und die Versorgungssituation in den einzelnen Stadtbezirken ist auf den folgenden Seiten in Tabellen und Karten detailliert dargestellt.

Stadtbezirk 112 Wabe-Schunter-Beberbach

	Kinderzahl	Platzbedarf (gemäß Zielquote)	in Kindertages- einrichtungen	Bestand Plätze in Kindertages- pflege	in KTK's, OGS und Schulkind- betreuung	erreichte Quote	rechnerisch fehlende Plätze
Krippe (0 - 3 J.)	444	178 (40%)	129	109		53,6%	-60
Krippe (1 - 3 J.)	299	179 (60%)	129	109		79,6%	-59
Kindergarten (3 - 6,5 J.)	581	581 (100%)	492			84,7%	89
Schulkindbe- treuung (6,5 - 10,5 J.)	711	427 (60%)	16		154	23,9%	257

Kindertagesstätten

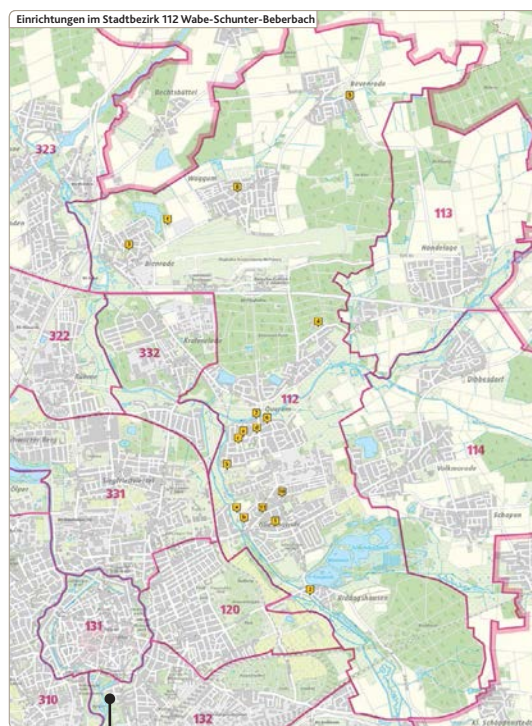
Id. Nr.	Stat. Bez.	Einrichtung	Anschrift	Krippe	Kindergarten	Hort	Öffnungszeiten	Träger
1	18	Giesmarode	Hermann-Dier-Weg 1	1 M2	1 kl. M1, 1 M2, 2 G		07:00 - 16:00	Stadt
2	19	Biddagshausen	Johanniststraße 5		1 M1, 1 G		07:30 - 16:00	Stadt
3	46	Liliput Beberode	Maschweg 14 a	1 G	1 M2, 1 G		07:30 - 16:00	Ev.-luth. Kirchenverband
4	47	Peterskamp	Peterskamp 21	1 G			07:00 - 15:00	Stadt
5	48	Quernum	Duisburger Straße 1	2 G	1 M2/G, 2 G	1	07:00 - 17:00	Stadt
6	48	St. Marien	Kötterei 4	1 G	1 Misch M2/G, 1 kl. G, 1 G		07:30 - 16:00	Caritas-Verband
7	48	Till Eulenspiegel e. V.	Bevenroder Straße 45	1 G	1 kl. L2t.		07:30 - 16:30	Eltern-Kind-Gruppe
8	64	Zachäus Waggum	Oplerkamp 3		1 Misch M1/M2, 1 M2, 1 Misch M2/G, 1 G		07:30 - 17:00	Ev.-luth. Kirchenverband
9	65	Bevenrode	Schulweg 36		1 kl. M1, 1 M2		07:30 - 14:00	Ev.-luth. Kirchenverband
10	49	Karamba e. V.	Friedrich-Huglände-str. 40	2 G	1 kl. G		07:00 - 18:00	Sonst. fr. Träger
11	18	Quernerer Straße	Quernerer Straße 53	2 G	1 G		07:00 - 17:00	AWO

Schulkindbetreuung

Id. Nr.	Stat. Bez.	Einrichtung	Anschrift	Gruppe	Öffnungszeiten	Träger
a	18	ASP Giesmarode	Karl-Hinze-Weg 6	1 kl.	13:00 - 15:00	Ev.-luth. Kirchenverband
b	18	Schuli-Haus	Karl-Hinze-Weg 3	2 kl.	13:00 - 17:00	Ev.-luth. Kirchenverband
c	48	GS Quernum	Westfale-platz 9	1	13:00 - 16:00	Ev. Freikirche Quernum
d	48	GS Quernum	Bevenroder Straße 3	1	13:00 - 15:00	Stadt
e	48	GS Quernum	Eichhalmweg 27	1	13:00 - 16:00	Ev.-luth. Kirchenverband
f	64	GS Waggum	Claudiusstr. 1	2	13:00 - 16:00	Ev.-luth. Kirchenverband

Seite 12

Einrichtungen im Stadtbezirk 112



Seite 13

Einrichtungen Schulkindbetreuung

Einrichtungen Kindertagesstätten

Plätze und Versorgungsquoten

Stadtbezirkkarte mit Lage der Einrichtungen

Stadtbezirk 112 Wabe-Schunter-Beberbach

	Kinderzahl	Platzbedarf (gemäß Zielquote)	Bestand Plätze			erreichte Quote	rechnerisch fehlende Plätze
			in Kindertages- einrichtungen	in Kindertages- pflege	in KTK's, OGS und Schulkind- betreuung		
Krippe (0 - 3 J.)	444	178 (40%)	129	109		53,6%	-60
Krippe (1 - 3 J.)	299	179 (60%)	129	109		79,6%	-59
Kindergarten (3 - 6,5 J.)	581	581 (100%)	492			84,7%	89
Schulkindbe- treuung (6,5 - 10,5 J.)	711	427 (60%)	16		154	23,9%	257

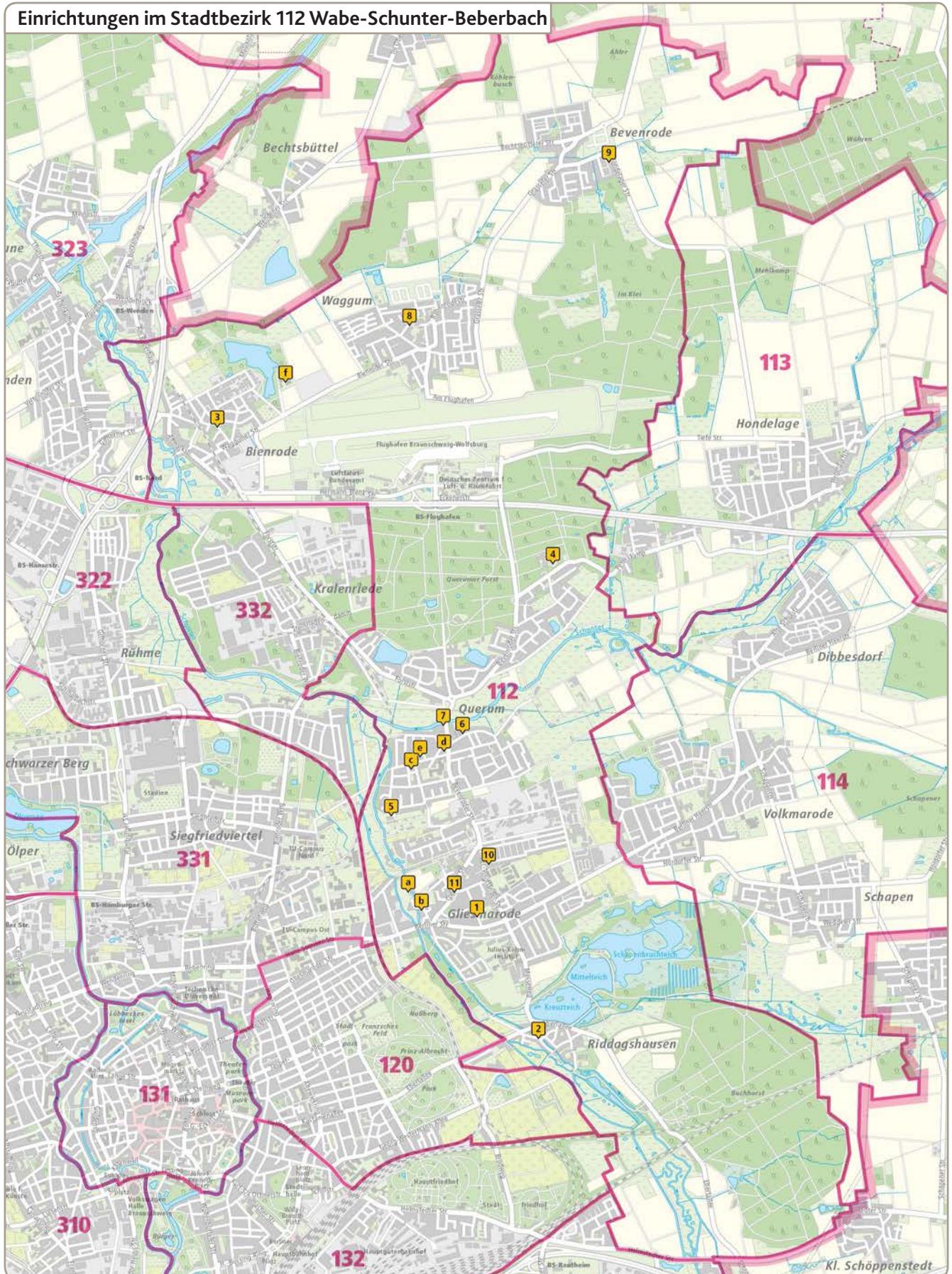
Kindertagesstätten

lfd. Nr.	Stat. Bez.	Einrichtung	Anschrift	Krippe	Kindergarten	Hort	Öffnungszeiten	Träger
1	18	Gliesmarode	Hermann-Dürre-Weg 1	1 M2	1 kl. M1, 1 M2, 2 G		07:00 - 16:00	Stadt
2	19	Riddagshausen	Johanniterstraße 5		1 M1, 1 G		07:30 - 16:00	Stadt
3	46	Liliput Bienrode	Maschweg 14 a	1 G	1 M2, 1 G		07:30 - 16:00	Ev.-luth. Kirchen- verband
4	47	Peterskamp	Peterskamp 21		1 G		07:00 - 15:00	Stadt
5	48	Querum	Duisburger Straße 1	2 G	1 M2/G, 2 G	1	07:00 - 17:00	Stadt
6	48	St. Marien	Kötereie 4	1 G	1 Misch M2/G, 1 kl. G, 1 G		07:30 - 16:00	Caritas-Verband
7	48	Till Eulenspiegel e. V.	Bevenroder Straße 45	1 G	1 kl. LZt.		07:30 - 16:30	Eltern-Kind-Gruppe
8	64	Zachäus Waggum	Opferkamp 3		1 Misch M1/M2, 1 M2, 1 Misch M2/G, 1 G		07:30 - 17:00	Ev.-luth. Kirchen- verband
9	65	Bevenrode	Schulweg 36		1 kl. M1, 1 M2		07:30 - 14:00	Ev.-luth. Kirchen- verband
10	49	Karamba e. V.	Friedrich-Voigtländer-Str. 40	2 G	1 kl. G		07:00 - 18:00	Sonst. fr. Träger
11	18	Querumer Straße	Querumer Straße 53	2 G	1 G		07:00 - 17:00	AWO

Schulkindbetreuung

lfd. Nr.	Stat. Bez.	Einrichtung	Anschrift	Gruppe	Öffnungszeiten	Träger
a	18	ASP Gliesmarode	Karl-Hintze Weg 6	1 kl.	13:00 - 15:00	Ev.-luth. Kirchenverband
b	18	Schuki-Haus	Karl-Hintze Weg 3	2, 1 kl.	13:00 - 17:00	Ev.-luth. Kirchenverband
c	48	GS Querum	Westfalenplatz 9	1	13:00 - 16:00	Ev. Freikirche Querum
d	48	GS Querum	Bevenroder Straße 37	1 kl.	13:00 - 15:00	Stadt
e	48	GS Querum	Eichhahnweg 27	1	13:00 - 16:00	Ev.-luth. Kirchenverband
f	64	GS Waggum	Claudiusstr. 1	2	13:00 - 16:00	Ev.-luth. Kirchenverband

Einrichtungen im Stadtbezirk 112 Wabe-Schunter-Beberbach



Stadtbezirk 113 Hondelage

	Kinderzahl	Platzbedarf (gemäß Zielquote)	Bestand Plätze			erreichte Quote	rechnerisch fehlende Plätze
			in Kindertages- einrichtungen	in Kindertages- pflege	in KTK's, OGS und Schulkind- betreuung		
Krippe (0 - 3 J.)	84	34 (40%)	21	10		36,9%	3
Krippe (1 - 3 J.)	46	28 (60%)	21	10		67,4%	-3
Kindergarten (3 - 6,5 J.)	90	90 (100%)	98			108,9%	-8
Schulkindbe- treuung (6,5 - 10,5 J.)	110	66 (60%)			40	36,4%	26

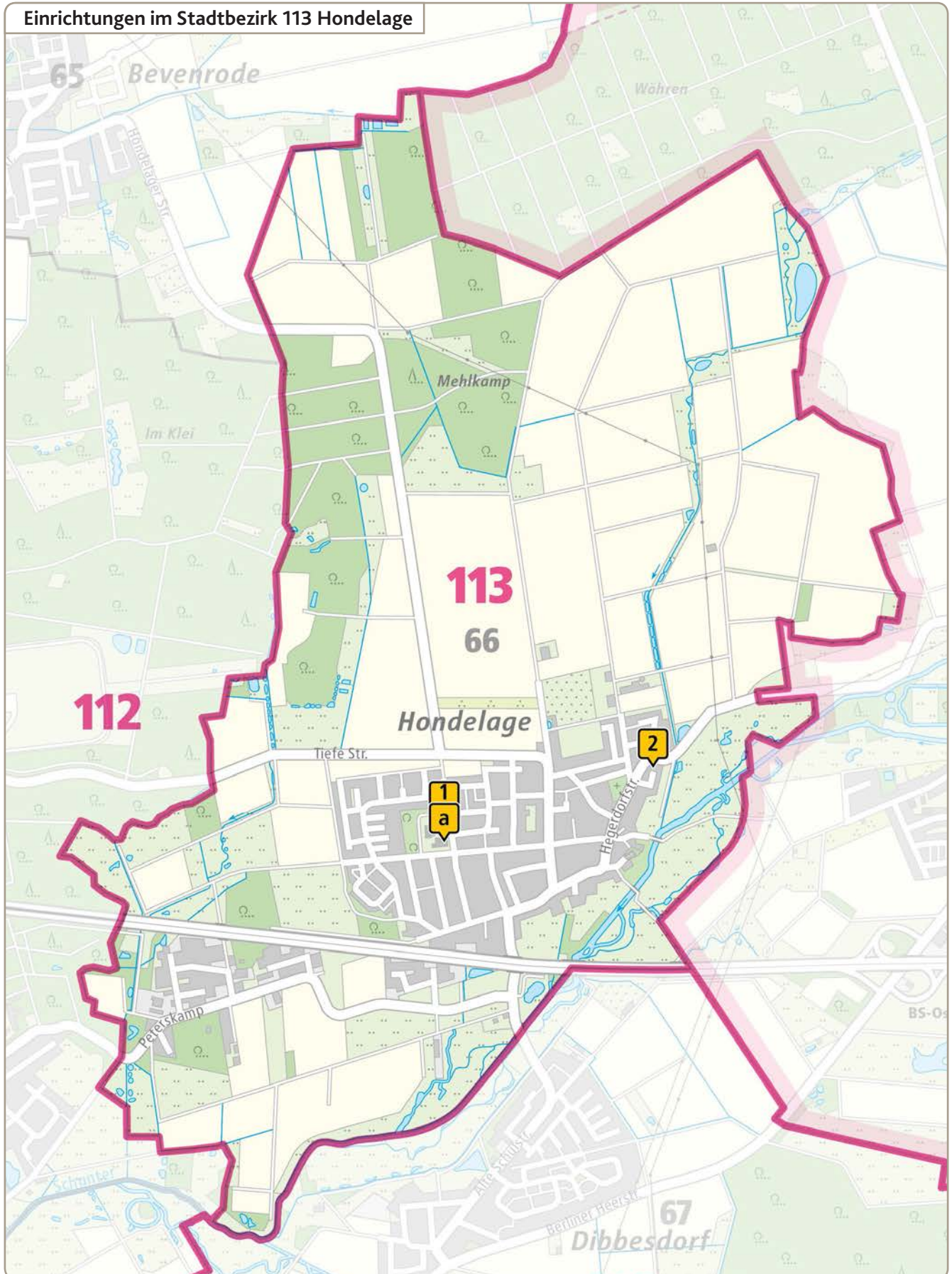
Kindertagesstätten

lfd. Nr.	Stat. Bez.	Einrichtung	Anschrift	Krippe	Kindergarten	Hort	Öffnungszeiten	Träger
1	66	Hondelage	In den Heistern 5	1 G	1 M 1, 2 G		07:00 - 17:00	Stadt
2	66	Kind in Hondelage e. V.	Hegerdorfstraße 46		2 altersübergr. M1		07:30 - 13:00	Eltern-Kind-Gruppe

Schulkindbetreuung

lfd. Nr.	Stat. Bez.	Einrichtung	Anschrift	Gruppe	Öffnungszeiten	Träger
a	66	GS Hondelage	In den Heistern 1	2	13:00 - 17:00	Ev.-luth. Kirchenverband

Einrichtungen im Stadtbezirk 113 Hondelage



Stadtbezirk 114 Volkmarode

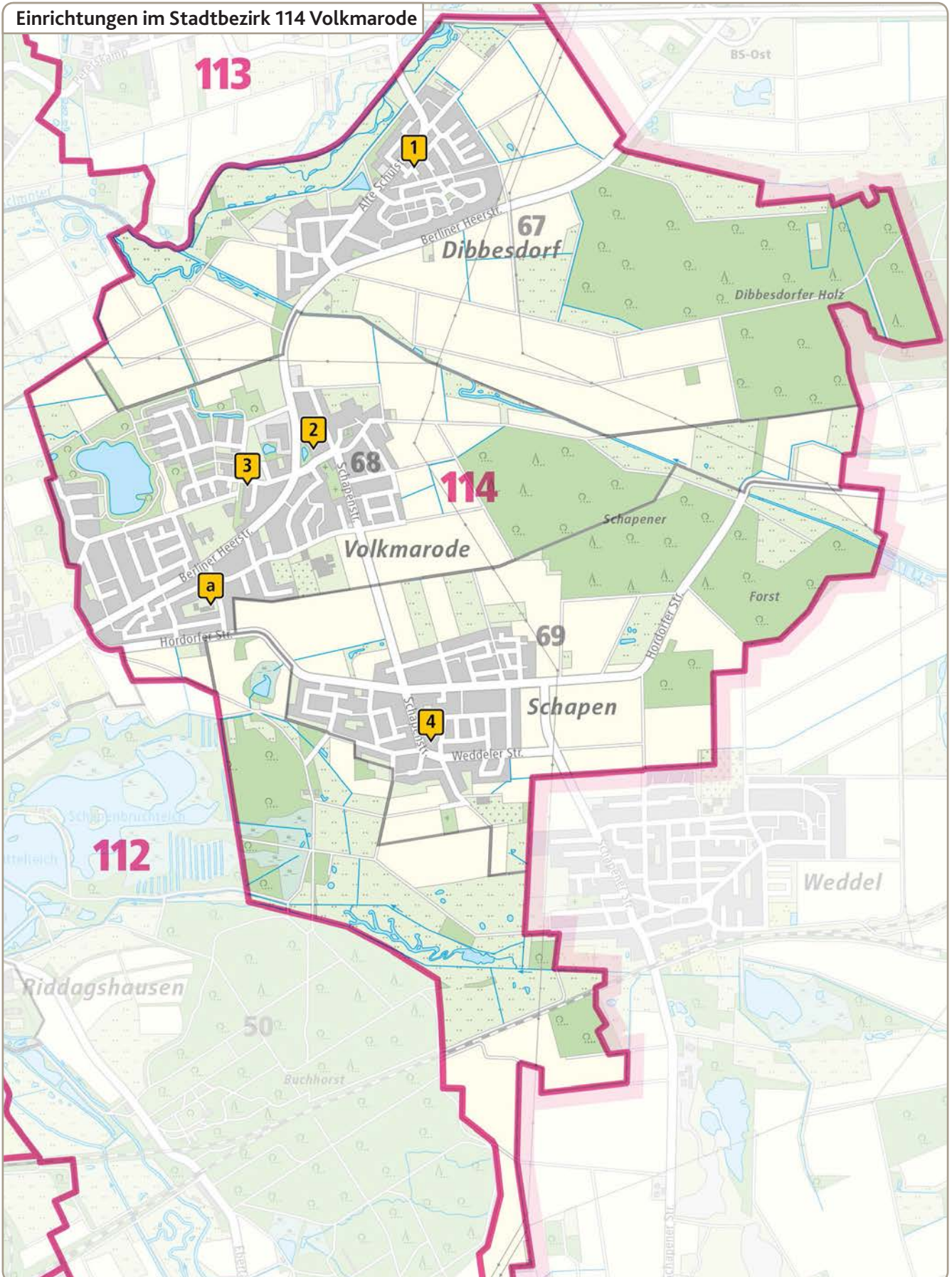
	Kinderzahl	Platzbedarf (gemäß Zielquote)	Bestand Plätze			erreichte Quote	rechnerisch fehlende Plätze
			in Kindertages- einrichtungen	in Kindertages- pflege	in KTK's, OGS und Schulkind- betreuung		
Krippe (0 - 3 J.)	196	78 (40%)	34	52		43,9%	-8
Krippe (1 - 3 J.)	129	77 (60%)	34	52		66,7%	-9
Kindergarten (3 - 6,5 J.)	247	247 (100%)	193			78,1%	54
Schulkindbe- treuung (6,5 - 10,5 J.)	312	187 (60%)			80	25,6%	107

Kindertagesstätten

lfd. Nr.	Stat. Bez.	Einrichtung	Anschrift	Krippe	Kindergarten	Hort	Öffnungszeiten	Träger
1	67	Hondelage (Außengruppe Dibbesdorf)	Nesselweg 1		1 M1		08:00 - 13:00	Stadt
2	68	St. Thomas Volkmarode (mit Außengruppe)	Am Feuerreich 8 a, Kirchgasse 5		1 M2, 3 G		07:00 - 17:00	Ev.-luth. Kirchen- verband
3	68	Volkmarode	Ziegelkamp 8	2 G	2 G		07:00 - 17:00	AWO
4	69	Schapen	Schapenstraße 2 a	1 FM2	1 G		07:15 - 16:00	Ev.-luth. Kirchen- verband

Schulkindbetreuung

lfd. Nr.	Stat. Bez.	Einrichtung	Anschrift	Gruppe	Öffnungszeiten	Träger
a	68	GS Volkmarode	Unterdorf 24	4	13:00 - 16:00	DRK



Stadtbezirk 120 Östliches Ringgebiet

	Kinderzahl	Platzbedarf (gemäß Zielquote)	Bestand Plätze			erreichte Quote	rechnerisch fehlende Plätze
			in Kindertages- einrichtungen	in Kindertages- pflege	in KTK's, OGS und Schulkind- betreuung		
Krippe (0 - 3 J.)	796	318 (40%)	127	157		35,7%	34
Krippe (1 - 3 J.)	511	307 (60%)	127	157		55,6%	23
Kindergarten (3 - 6,5 J.)	740	740 (100%)	751			101,5%	-11
Schulkindbe- treuung (6,5 - 10,5 J.)	724	434 (60%)	13		524	74,2%	-103

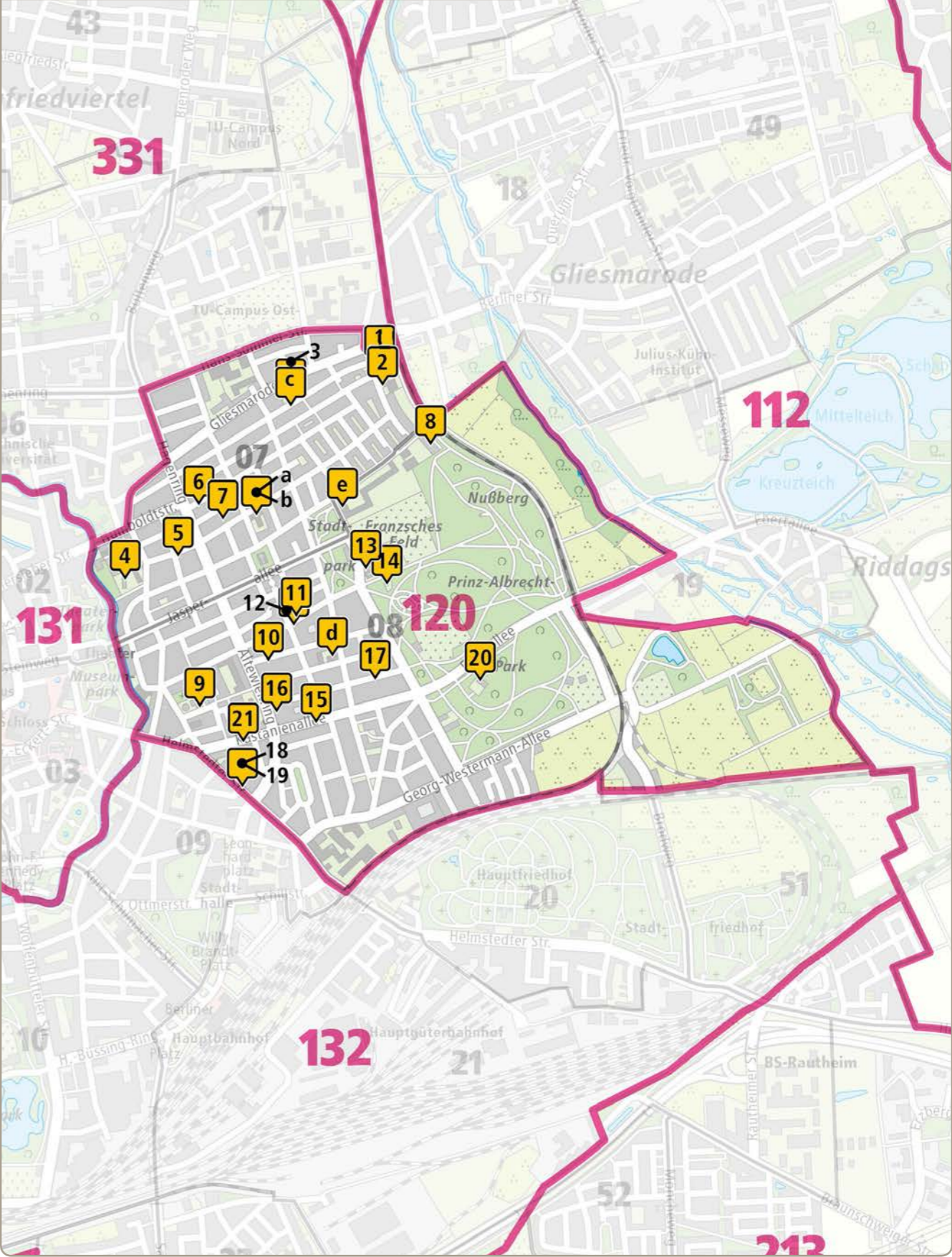
Kindertagesstätten

Ifd. Nr.	Stat. Bez.	Einrichtung	Anschrift	Krippe	Kindergarten	Hort	Öffnungszeiten	Träger
1	7	St. Pauli-Matthäus	Böcklinstraße 28	1 G	3 G		07:30 - 17:00	Ev.-luth. Kirchenverband
2	7	Böcklinstraße	Böcklinstraße 29	1 G	1 M2, 2 G		07:30 - 17:00	Stadt
3	7	Karlstraße	Karlstraße 35		3 G		07:00 - 16:00	Stadt
4	7	Kasernenstraße	Kasernenstraße 16		2 M2, 2 G, 1 IG		07:30 - 17:00	Stadt
5	7	Till Eulenspiegel e. V., Waldkindergarten (Büro)	Steinbrecherstraße 27		2 M1		08:00 - 14:00	Eltern-Kind-Gruppe
6	7	Kleine Raupe e. V.	Wabestraße 37		1 altersübergr. LZt		07:30 - 15:30	Eltern-Kind-Gruppe
7	7	Kita Heinrichstr. e. V.	Heinrichstraße 13		1 LZt		07:45 - 15:00	Eltern-Kind-Gruppe
8	8	Grünwaldstraße	Grünwaldstraße 11		1 Misch M1/G, 1 G		08:00 - 16:00	Stadt
9	8	Waldorfkindergarten	Giersbergstraße 1	2 G	2 M2, 1 IM2, 1 G		07:30 - 16:00	Sonst. fr. Träger
10	8	Till Eulenspiegel e. V.	Nußbergstraße 52		2 altersübergr. LZt, 1 altersübergr. M1 (nachm.)		07:30 - 18:30	Eltern-Kind-Gruppe
11	8	Till Eulenspiegel e. V.	Husarenstraße 30	1 G	1 altersübergr. LZt	1 kl.	07:30 - 18:00	Eltern-Kind-Gruppe
12	8	Kobold e. V.	Husarenstraße 62		1 altersübergr. LZt		07:30 - 15:00	Eltern-Kind-Gruppe
13	8	Kindergarten an St. Matthäus e. V.	Herz.-Elisabeth-Str. 80a		1 LZt		08:00 - 14:00	Eltern-Kind-Gruppe
14	8	AG Kinderstall e. V.	Herz.-Elisabeth-Str. 80		1 altersübergr. M1		08:00 - 14:00	Eltern-Kind-Gruppe
15	8	Till Eulenspiegel e. V.	Kastanienallee 61		1 kl. LZt		07:15 - 18:30	Eltern-Kind-Gruppe
16	8	Till Eulenspiegel e. V.	Altewiekring 52	1 G			07:30 - 16:30	Eltern-Kind-Gruppe
17	8	Grabowski e. V.	Marienstraße 36		1 altersübergr. LZt		07:30 - 15:00	Eltern-Kind-Gruppe
18	8	Kinderbutze e. V.	Helmstedter Straße 20		1 altersübergr. LZt		08:00 - 15:00	Eltern-Kind-Gruppe
19	8	Rasselbande e. V.	Helmstedter Straße 20		1 altersübergr. LZt		07:30 - 15:15	Eltern-Kind-Gruppe
20	8	Prinzenpark	Ebertallee 100	1 G	1 Misch M2/G, 2 G		06:45 - 17:00	Stadt
21	8	Prinzenpark (Außenstelle Kastanienallee)	Kastanienallee 71		1 M1		07:30 : 12:30	Stadt

Schulkindbetreuung

Ifd. Nr.	Stat. Bez.	Einrichtung	Anschrift	Gruppe	Öffnungszeiten	Träger
a	7	OGS Heinrichstraße	Heinrichstraße 30	8, 3 kl.	13:00 - 16:00	Elternverein
b	7	OGS Heinrichstraße	Heinrichstraße 30	2	13:00 - 17:00	Brunsviga
c	7	Kinderhaus Brunsviga	Karlstraße 35	1, 1 kl.	13:00 - 18:00	Brunsviga
d	8	OGS Comeniusstraße	Comeniusstraße 11	12	13:00 - 17:00	Brunsviga
e	8	Freie Schule	Herzogin-Elisabeth-Straße 85	1	13:00 - 15:00	Sonst. fr. Träger

Einrichtungen im Stadtbezirk 120 Östliches Ringgebiet



Stadtbezirk 131 Innenstadt

	Kinderzahl	Platzbedarf (gemäß Zielquote)	Bestand Plätze			erreichte Quote	rechnerisch fehlende Plätze
			in Kindertages- einrichtungen	in Kindertages- pflege	in KTK's, OGS und Schulkind- betreuung		
Krippe (0 - 3 J.)	308	123 (40%)	57	24		26,3%	42
Krippe (1 - 3 J.)	191	115 (60%)	57	24		42,4%	34
Kindergarten (3 - 6,5 J.)	287	287 (100%)	277			96,5%	10
Schulkindbe- treuung (6,5 - 10,5 J.)	255	153 (60%)			184	72,2%	-31

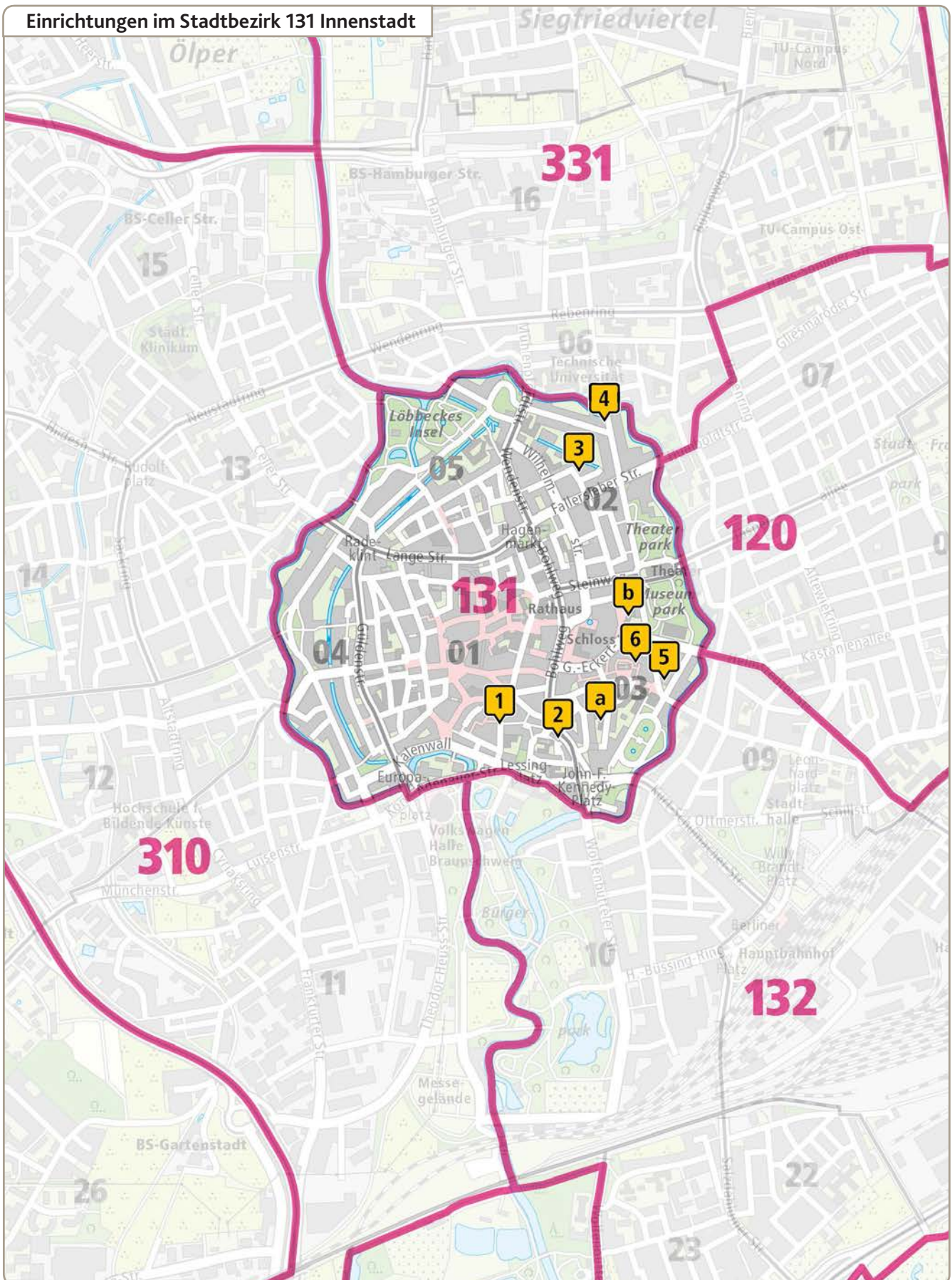
Kindertagesstätten

Ifd. Nr.	Stat. Bez.	Einrichtung	Anschrift	Krippe	Kindergarten	Hort	Öffnungszeiten	Träger
1	1	Volkskindergarten	Leopoldstraße 30		3 G		07:30 - 17:00	Stadt
2	1	St. Nikolaus (Außengruppe Auctorhaus)	Ägidienmarkt 11	1 G			07:30 - 16:30	Caritas-Verband
3	2	Neue Knochenhauerstraße	Neue Knochenhauerstraße 10	1 G	1 M2, 1 G		08:00 - 16:00	Stadt
4	2	Studentenwerk	Fallersleber-Tor-Wall 10	2 G			07:30 - 16:00	Sonst. fr. Träger
5	3	Magnitorwall	Magnitorwall 7		1 Misch M2/G, 1 G		08:00 - 16:00	Stadt
6	3	St. Magni	Hinter der Magnikirche 8		1 M1, 1 M2, +1 Misch M2/G, 1 G		07:00 - 16:30	Ev.-luth. Kirchen- verband

Schulkindbetreuung

Ifd. Nr.	Stat. Bez.	Einrichtung	Anschrift	Gruppe	Öffnungszeiten	Träger
a	3	OGS Klint	Klint 26	7, 1 kl.	13:00 - 17:00	Ev.-luth. Kirchenverband
b	3	GS Edith Stein	Friesenstraße 50	1, 1 kl.	13:00 - 16:00	Elterninitiative

Einrichtungen im Stadtbezirk 131 Innenstadt



Stadtbezirk 132 Viewegs Garten-Bebelhof

	Kinderzahl	Platzbedarf (gemäß Zielquote)	Bestand Plätze			erreichte Quote	rechnerisch fehlende Plätze
			in Kindertages- einrichtungen	in Kindertages- pflege	in KTK's, OGS und Schulkind- betreuung		
Krippe (0 - 3 J.)	369	148 (40%)	70	24		25,5%	54
Krippe (1 - 3 J.)	257	154 (60%)	70	24		36,6%	60
Kindergarten (3 - 6,5 J.)	348	348 (100%)	210			60,3%	138
Schulkindbe- treuung (6,5 - 10,5 J.)	356	214 (60%)			100	28,1%	114

Kindertagesstätten

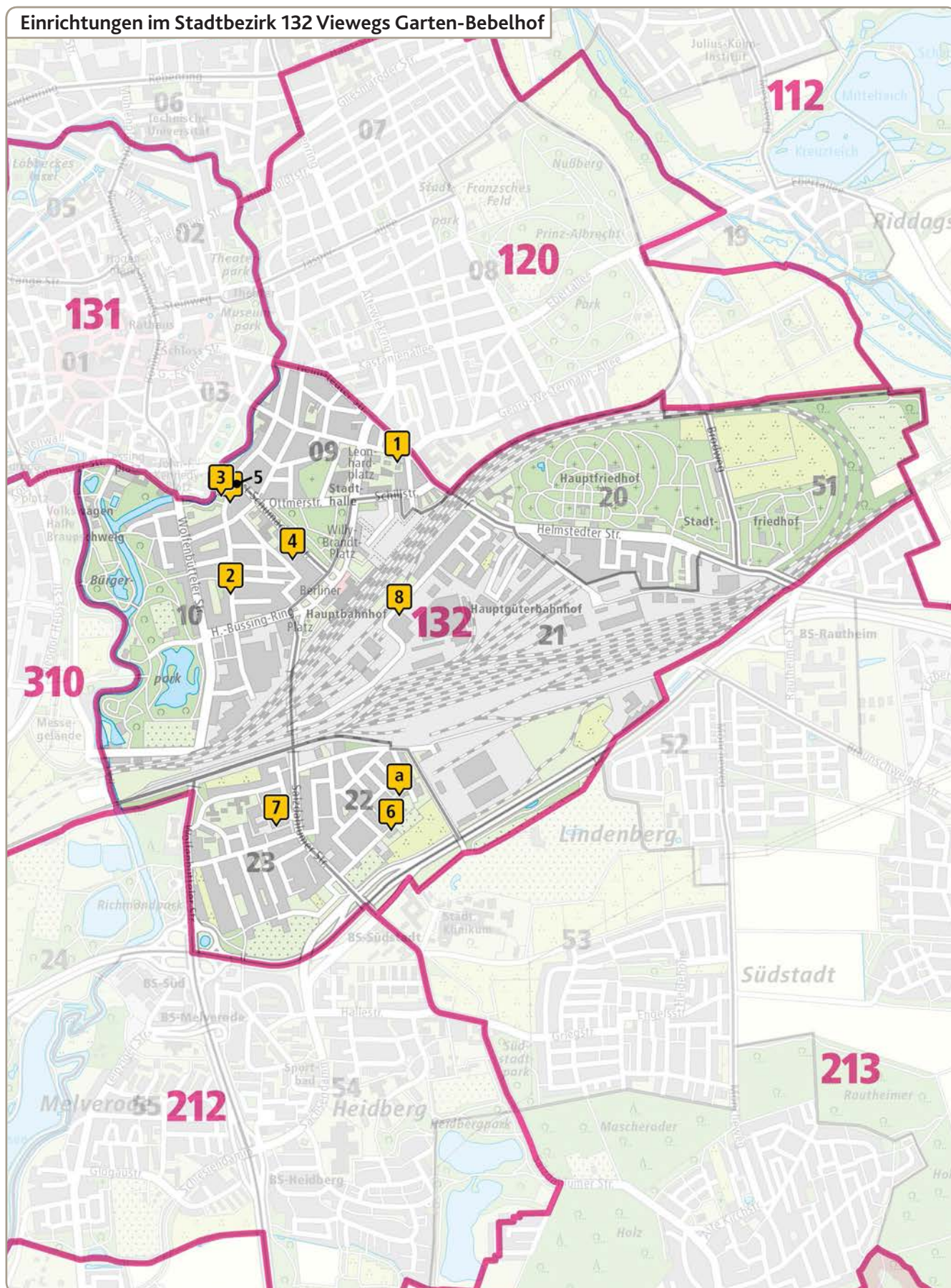
lfd. Nr.	Stat. Bez.	Einrichtung	Anschrift	Krippe	Kindergarten	Hort	Öffnungszeiten	Träger
1	9	St. Johannis	Leonhardstraße 40		1 V, 1 G		07:30 - 15:30	Ev.-luth. Kirchen- verband
2	10	St. Nikolaus, Familienzentrum	Böcklerstraße 230		1 Misch M2/G , 1 G		07:00 - 16:30	Caritas-Verband
3	10	Fröhlicher Anfang e. V.	Adolfstraße 39 c		1 altersübergr. LZt		08:00 - 15:00	Eltern-Kind-Gruppe
4	10	Till Eulenspiegel e. V.	Kurt-Schumacher Straße 7	1 G	1 kl. LZt		07:30 - 16:30	Eltern-Kind-Gruppe
5	10	St. Magni (Außengruppe Adolfstraße)	Adolfstraße 36	1 G			08:00 - 16:00	Ev.-luth. Kirchen- verband
6	22	Schefflerstraße, Familienzentrum	Schefflerstraße 30	1 G	1 M2, 2 G		07:00 - 16:30	AWO
7	23	Rumpelstilzchen e. V.	Alte Salzdahlumer Straße 202, 2b		1 altersübergr. LZt		07:45 - 15:00	Eltern-Kind-Gruppe
8	21	SieKids Ackermäuse, Betriebskita	Ackerstraße 19 a	4 G *	1 G *		07:00 - 18:00	Sonst. fr. Träger

* Betriebskita: nur 1/3 der Plätze werden bei der Berechnung der Versorgungsquote berücksichtigt.

Schulkindbetreuung

lfd. Nr.	Stat. Bez.	Einrichtung	Anschrift	Gruppe	Öffnungszeiten	Träger
a	22	OGS Bebelhof	Kruppstraße 24 a	5	13:00 - 17:00	AWO

Einrichtungen im Stadtbezirk 132 Viewegs Garten-Bebelhof



Stadtbezirk 211 Stöckheim-Leiferde

	Kinderzahl	Platzbedarf (gemäß Zielquote)	Bestand Plätze			erreichte Quote	rechnerisch fehlende Plätze
			in Kindertages- einrichtungen	in Kindertages- pflege	in KTK's, OGS und Schulkind- betreuung		
Krippe (0 - 3 J.)	192	77 (40%)	44	53		50,5%	-20
Krippe (1 - 3 J.)	146	88 (60%)	44	53		66,4%	-9
Kindergarten (3 - 6,5 J.)	240	240 (100%)	267			111,3%	-27
Schulkindbe- treuung (6,5 - 10,5 J.)	344	206 (60%)			152	44,2%	54

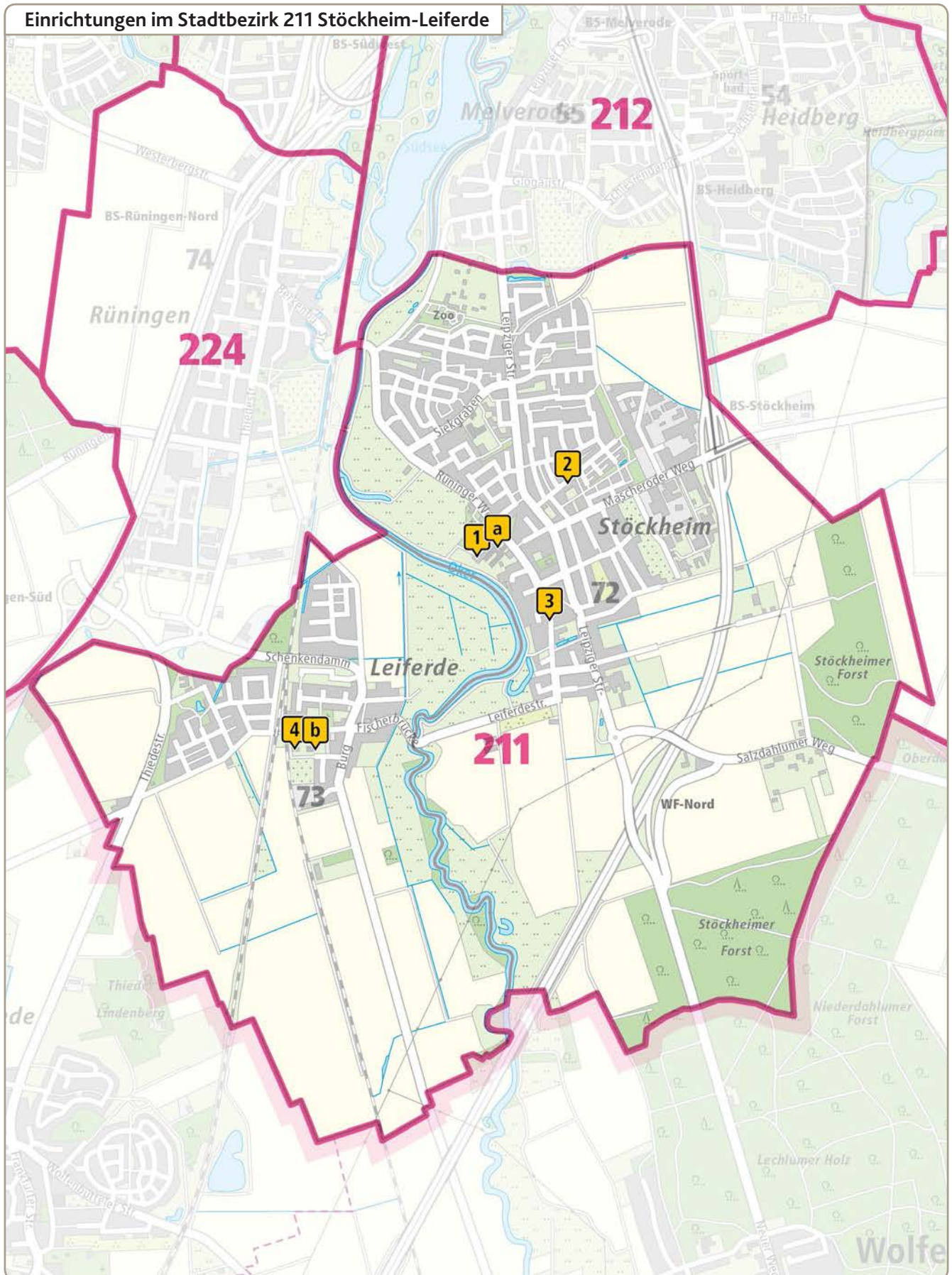
Kindertagesstätten

lfd. Nr.	Stat. Bez.	Einrichtung	Anschrift	Krippe	Kindergarten	Hort	Öffnungszeiten	Träger
1	72	Stöckheim	Bruchweg 6	1 FG	2 G		07:30 - 16:00	AWO
2	72	Stöckheim	Gebrüder-Grimm-Str. 2 d	1 G	1 M2, 2 G		07:30 - 16:00	Ev.-luth. Kirchen- verband
3	72	Sterntaler e. V.	Alter Weg 8	1 G, 1 FG	1 kl. G *, 2 G		07:00 - 17:00	Sonst. fr. Träger
4	73	Leiferde	Lüdersstraße 27		1 kl. M2, 2 G		07:00 - 17:00	Stadt

* Wird als Regelganztagsgruppe betrieben.

Schulkindbetreuung

lfd. Nr.	Stat. Bez.	Einrichtung	Anschrift	Gruppe	Öffnungszeiten	Träger
a	72	GS Stöckheim	Rüniger Weg 11	5	13:00 - 16:00	JZ Stöckheim e. V.
b	72	GS Stöckheim, Abt. Leiferde	Lüdersstraße 28	2, 1 kl.	13:00 - 17:00	JZ Stöckheim e. V.



Stadtbezirk 212 Heidberg-Melverode

	Kinderzahl	Platzbedarf (gemäß Zielquote)	Bestand Plätze			erreichte Quote	rechnerisch fehlende Plätze
			in Kindertages- einrichtungen	in Kindertages- pflege	in KTK's, OGS und Schulkind- betreuung		
Krippe (0 - 3 J.)	249	100 (40%)	54	30		33,7%	16
Krippe (1 - 3 J.)	178	107 (60%)	54	30		47,2%	23
Kindergarten (3 - 6,5 J.)	262	262 (100%)	223			85,1%	39
Schulkindbe- treuung (6,5 - 10,5 J.)	308	185 (60%)			180	58,4%	5

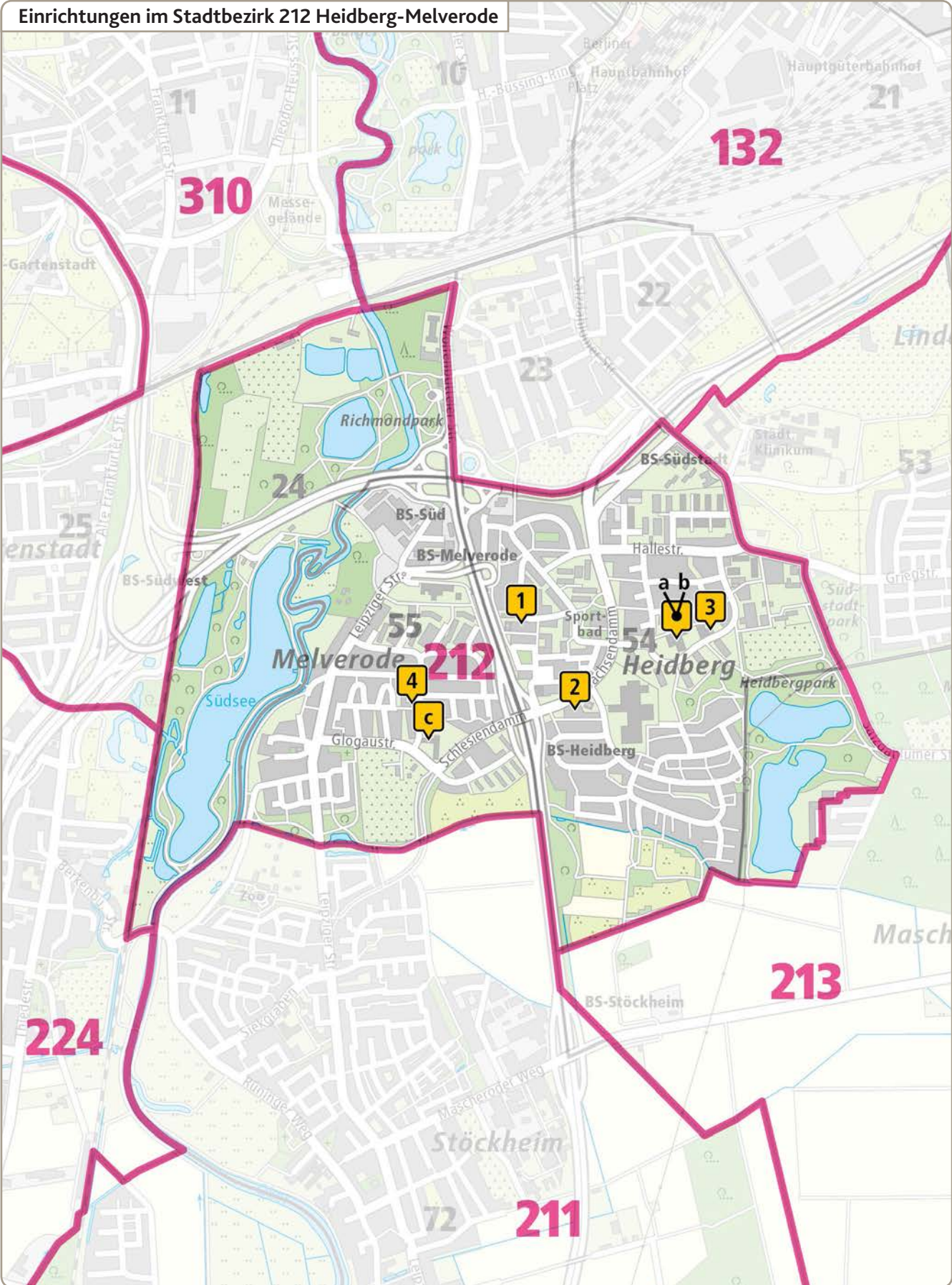
Kindertagesstätten

lfd. Nr.	Stat. Bez.	Einrichtung	Anschrift	Krippe	Kindergarten	Hort	Öffnungszeiten	Träger
1	54	Stephanus-Kindergarten	Halberstadtstraße 9		1 Misch V/M2, 2 G		07:00 - 16:00	Sonst. fr. Träger
2	54	St. Bernward	Stettinstraße 2	3 G	1 V, 2 G		07:00 - 17:00	Caritas-Verband
3	54	Heidberger Kindergarten e. V.	Dresdenstraße 140		1 kl. M1, 1 LZt		07:30 - 15:30	Eltern-Kind-Gruppe
4	55	Dietrich-Bonhoeffer Milverode	Görlitzstraße 17	1 G	1 M2, 1 G		07:00 - 17:00	Ev.-luth. Kirchen- verband

Schulkindbetreuung

lfd. Nr.	Stat. Bez.	Einrichtung	Anschrift	Gruppe	Öffnungszeiten	Träger
a	54	OGS Heidberg	Dresdenstraße 139	3	13:00 - 17:00	Stadt
b	54	OGS Heidberg	Dresdenstraße 139	4	13:00 - 16:00	Ev.-luth. Kirchenverband
c	55	GS Milverode	Görlitzstraße 9	2	13:00 - 16:00	Ev.-luth. Kirchenverband

Einrichtungen im Stadtbezirk 212 Heidberg-Melverode



Stadtbezirk 213 Südstadt-Rautheim-Mascherode

	Kinderzahl	Platzbedarf (gemäß Zielquote)	Bestand Plätze			erreichte Quote	rechnerisch fehlende Plätze
			in Kindertages- einrichtungen	in Kindertages- pflege	in KTK's, OGS und Schulkind- betreuung		
Krippe (0 - 3 J.)	357	143 (40%)	117	85		56,6%	-59
Krippe (1 - 3 J.)	246	148 (60%)	117	85		82,1%	-54
Kindergarten (3 - 6,5 J.)	466	466 (100%)	406			87,1%	60
Schulkindbe- treuung (6,5 - 10,5 J.)	471	283 (60%)			164	34,8%	119

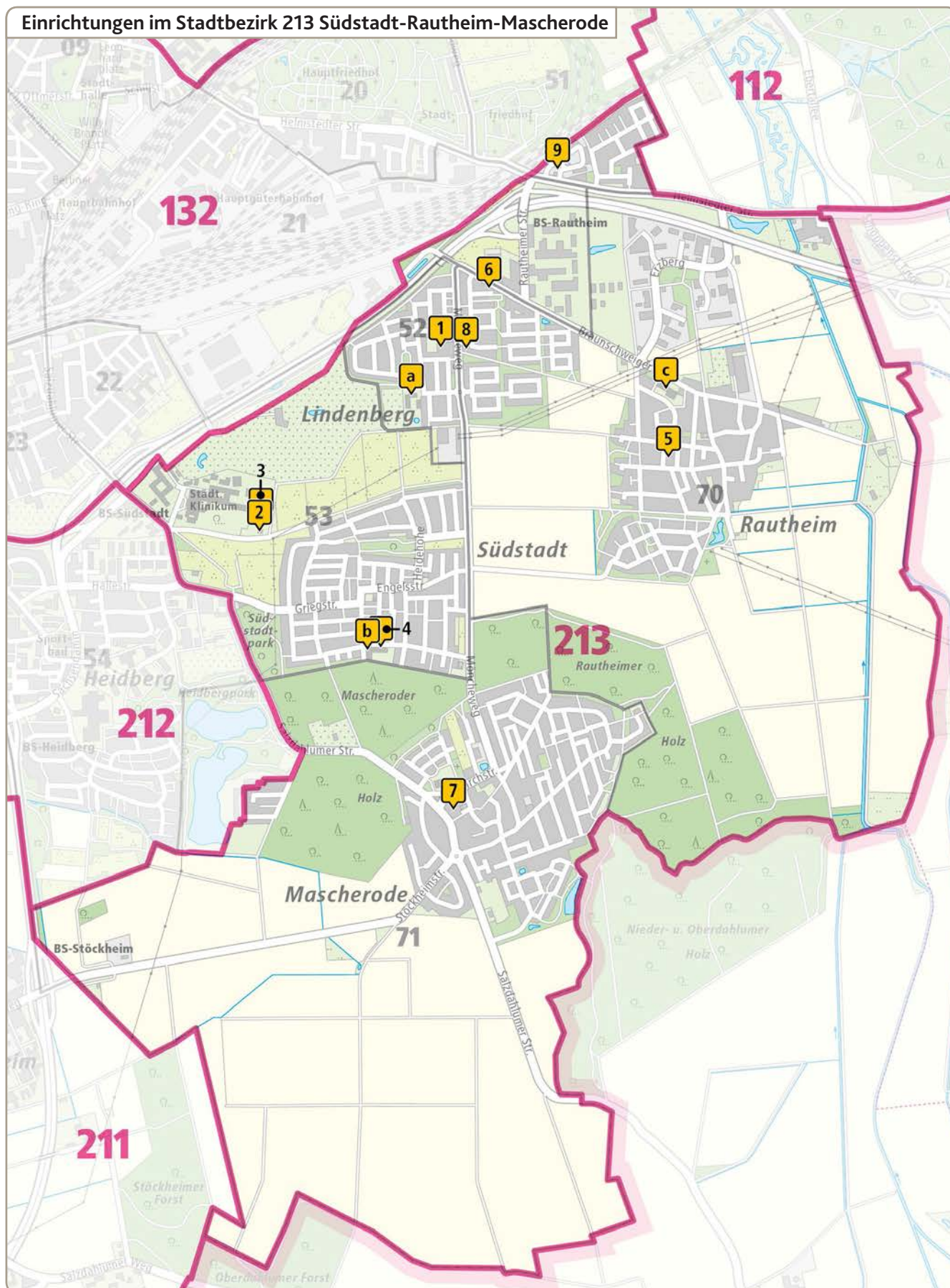
Kindertagesstätten

lfd. Nr.	Stat. Bez.	Einrichtung	Anschrift	Krippe	Kindergarten	Hort	Öffnungszeiten	Träger
1	52	Lindenbergsiedlung	Kopernikusstraße 11	1 G	1 Misch M2/G, 2 G		07:00 - 17:00	Stadt
2	53	Fichtengrund	Fichtengrund 4	2 G	1 G		06:30 - 17:15	Stadt
3	53	Städt. Klinikum Betriebskita	Fichtengrund 4	2 G *	2 G *		06:00 - 20:00	AWO
4	53	Südstadt	Nietzschestraße 22	1 G	3 G, 1 IG		07:00 - 17:00	Stadt
5	70	Rautheim	Gemeindestraße 4A		1 Misch M1/G, 1 M2, 1 kl. G, 1 G		07:00 - 16:00	Stadt
6	70	Marienkäfer e. V.	Goeppert-Mayer-Straße 2	2 G			07:30 - 15:30	Sonst. fr. Träger
7	71	Mascherode	Schulgasse 1a		1 Misch M1/G, 1 M2, 1 G		07:30 - 15:00	Ev.-luth. Kirchen- verband
8	70	Roseliesstraße	Roseliesstraße 39	2 G	1 G		07:00 - 17:00	AWO
9	21	Die Sieben Zwerge e. V.	Heinz-Scheer-Straße 6		1 altersübergr. LZ		07:30 - 15:00	Eltern-Kind-Gruppe

* Betriebskita: nur 1/3 der Plätze werden bei der Berechnung der Versorgungsquote berücksichtigt.

Schulkindbetreuung

lfd. Nr.	Stat. Bez.	Einrichtung	Anschrift	Gruppe	Öffnungszeiten	Träger
a	52	GS Lindenbergsiedlung	Bunsenstraße 22	3	13:00 - 17:00	DRK
b	53	GS Mascheroder Holz	Retemeyerstraße 15	2, 1 kl.	13:00 - 17:00	DRK
c	70	GS Rautheim	Schulstraße 7	2, 1 kl.	13:00 - 16:00	DRK



Stadtbezirk 221 Weststadt

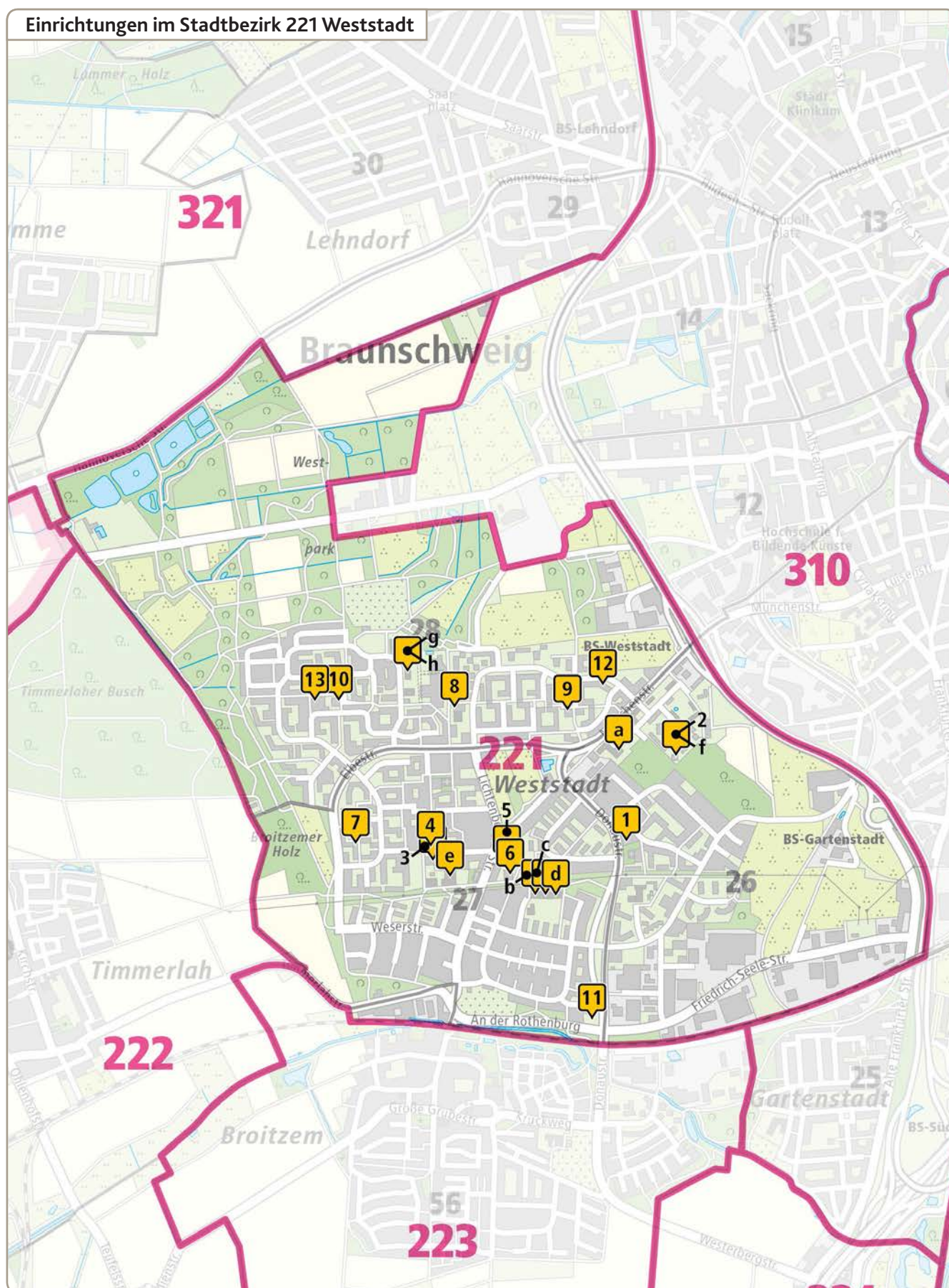
	Kinderzahl	Platzbedarf (gemäß Zielquote)	Bestand Plätze			erreichte Quote	rechnerisch fehlende Plätze
			in Kindertages- einrichtungen	in Kindertages- pflege	in KTK's, OGS und Schulkind- betreuung		
Krippe (0 - 3 J.)	694	278 (40%)	166	32		28,5%	80
Krippe (1 - 3 J.)	471	283 (60%)	166	32		42,0%	85
Kindergarten (3 - 6,5 J.)	785	785 (100%)	656			83,6%	129
Schulkindbe- treuung (6,5 - 10,5 J.)	888	533 (60%)	40		400	49,6%	93

Kindertagesstätten

lfd. Nr.	Stat. Bez.	Einrichtung	Anschrift	Krippe	Kindergarten	Hort	Öffnungszeiten	Träger
1	26	St. Maximilian Kolbe, Familienzentrum	Donaustraße 11	1 G	1 Misch V/M2, 1 G, 1 IG		06:30 - 17:00	Caritas-Verband
2	26	Waldorfkindergarten	Rudolf-Steiner-Str. 4	1 G	1 M2, 1kl. G, 1 G		07:30 - 15:30	Sonst. fr. Träger
3	27	Muldeweg, Kinder- und Familienzentrum	Ilmenaustraße 31		2 G	1	07:00 - 17:00	AWO
4	27	Ilmenaustraße	Ilmenaustraße 24	1 G	2 G, 1 IG		06:15 - 16:30	AWO
5	27	Arche Noah Familienzentrum	Lechstraße 61		1 M1, 2 GG		07:15 - 16:30	Ev.-luth. Kirchen- verband
6	27	Mittenmank Familienzentrum	Lechstraße 61 a	1 G	1 Misch M2/G, 1 IG, 1 G		07:15 - 17:00	Ev.-luth. Kirchen- verband
7	27	Broitzemer Straße (Außengruppe Ilmweg)	Ilmweg 40	2 G			07:30 - 16:30	DRK
8	28	Alsterplatz	Alsterplatz 2	1 G	1 M2, 2 G		06:45 - 16:30	Stadt
9	28	Recknitzstraße	Recknitzstraße 10		1 V, 1 N, 1 M2, 1 G	1	08:00 - 17:00	Stadt
10	28	Ahrplatz, Familienzentrum	Ahrplatz 14	1 G	1 M1, 1 Misch M2/G, 1 G		07:00 - 16:30	Ev.-luth. Kirchen- verband
11	27	Till Eulenspiegel e. V.	An der Rothenburg 2		1 altersüberg. LZt		08:00 - 15:00	Eltern-Kind-Gruppe
12	28	Till Eulenspiegel e. V.	Emsstraße 3	1 G			08:00 - 16:00	Eltern-Kind-Gruppe
13	28	Mein Weg	Itzweg 4	3 G	2 G		08:00 - 16:00	GGfPS

Schulkindbetreuung

lfd. Nr.	Stat. Bez.	Einrichtung	Anschrift	Gruppe	Öffnungszeiten	Träger
a	26	KTK Weiße Rose	Ludwig-Winter-Straße 4	2	12:00 - 17:00	Stadt
b	27	OGS Altmühlstraße (KTK Weiße Rose)	Altmühlstraße 21	3	13:00 - 17:00	Stadt
c	27	OGS Altmühlstraße (Spielstube Hebbelstraße)	Altmühlstraße 21	4	13:00 - 16:00	Stadt
d	27	OGS Altmühlstraße	Altmühlstraße 21	3	13:00 - 16:00	Naturfreunde
e	27	GS Ilmenaustraße	Ilmenaustraße 29	1	13:00 - 16:00	Kinderschutzbund
f	26	Freie Waldorfschule	Rudolf-Steiner-Str. 4	1	13:00 - 16:00	Waldorf
g	28	OGS Rheinring	Rheinring 10	3	13:00 - 16:00	Stadt
h	28	OGS Rheinring	Rheinring 10	3	13:00 - 17:00	Ev.-luth. Kirchenverband



Stadtbezirk 222 Timmerlah-Stiddien-Geitelde

	Kinderzahl	Platzbedarf (gemäß Zielquote)	Bestand Plätze			erreichte Quote	rechnerisch fehlende Plätze
			in Kindertages- einrichtungen	in Kindertages- pflege	in KTK's, OGS und Schulkind- betreuung		
Krippe (0 - 3 J.)	79	32 (40%)	24	16		50,6%	-8
Krippe (1 - 3 J.)	57	34 (60%)	24	16		70,2%	-6
Kindergarten (3 - 6,5 J.)	110	110 (100%)	115			104,5%	-5
Schulkindbe- treuung (6,5 - 10,5 J.)	134	80 (60%)			60	44,8%	20

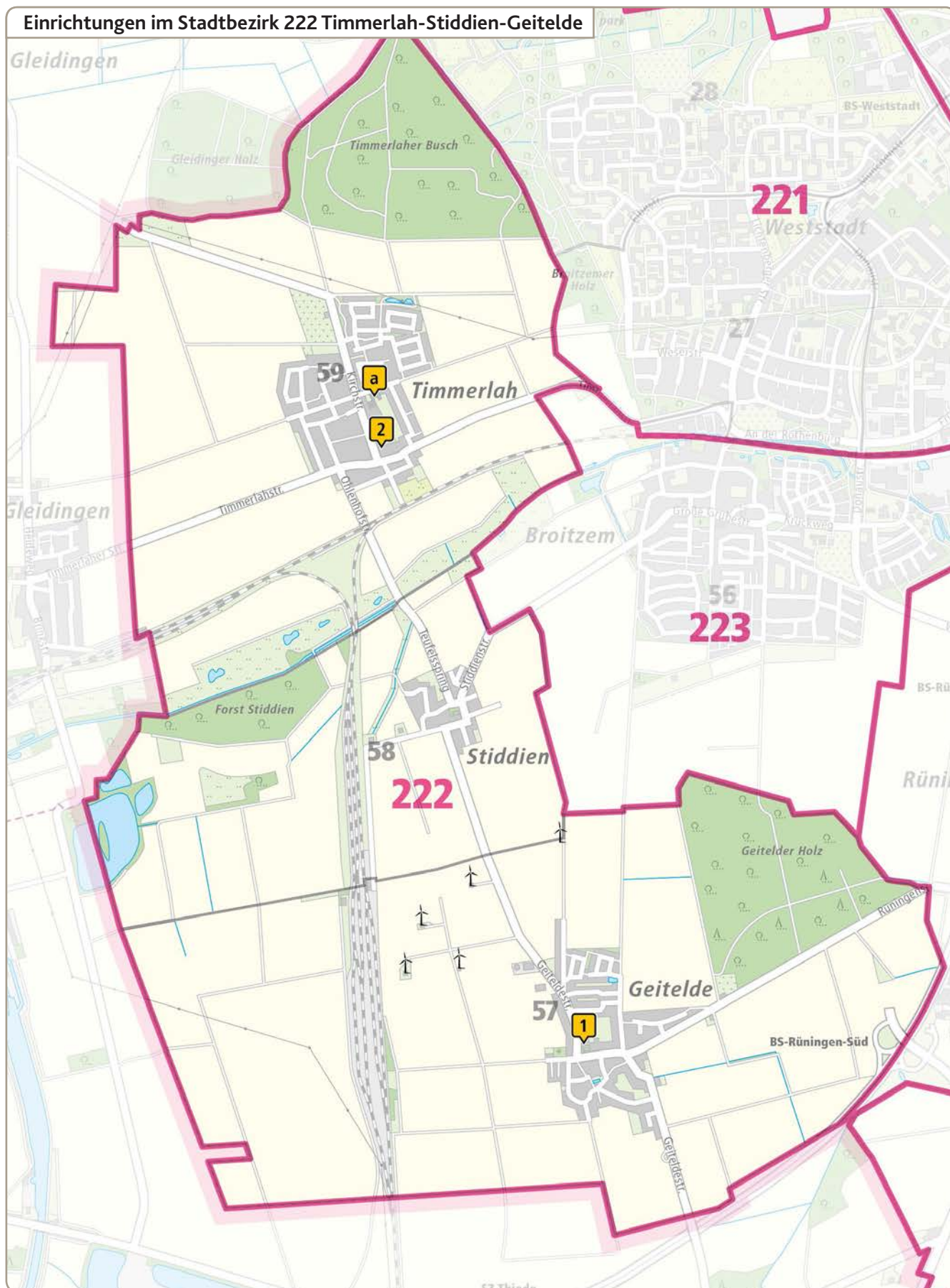
Zzgl.: 40 überörtliche Kindergartenplätze in sonderpädagogischen Gruppen.

Kindertagesstätten

lfd. Nr.	Stat. Bez.	Einrichtung	Anschrift	Krippe	Kindergarten	Hort	Öffnungszeiten	Träger
1	57	Geitelde	Geiteldestraße 40	1 G	1 M2, 1 G		08:00 - 17:00	GGfPS
2	59	Timmerlah	Kirchstraße 10 b	1 G	1 M1, 1 M2, 1 G		07:00 - 17:00	AWO

Schulkindbetreuung

lfd. Nr.	Stat. Bez.	Einrichtung	Anschrift	Gruppe	Öffnungszeiten	Träger
a	59	GS Timmerlah	Schülerweg 1	3	13:00 - 17:00	AWO



Stadtbezirk 223 Broitzem

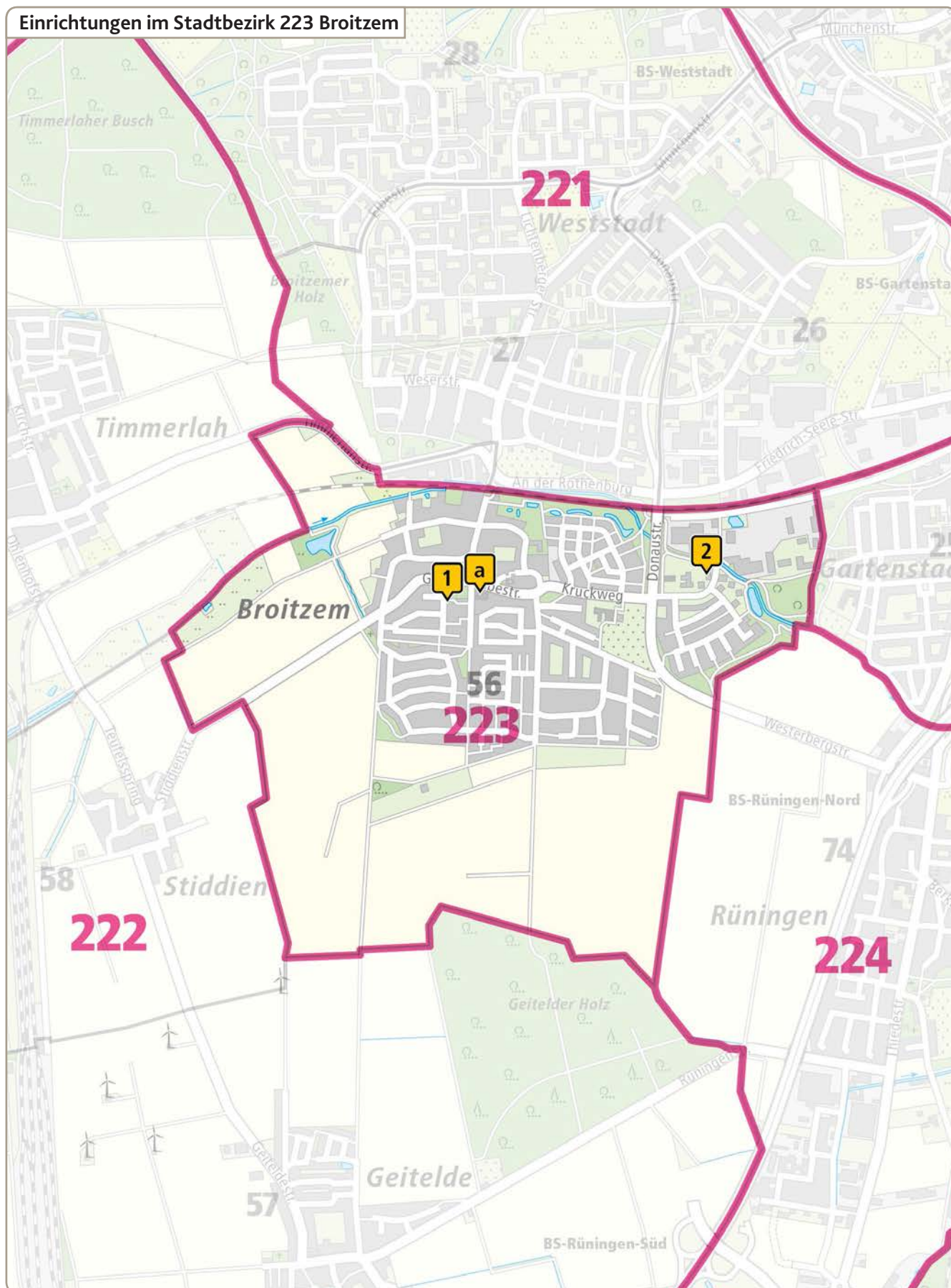
	Kinderzahl	Platzbedarf (gemäß Zielquote)	Bestand Plätze			erreichte Quote	rechnerisch fehlende Plätze
			in Kindertages- einrichtungen	in Kindertages- pflege	in KTK's, OGS und Schulkind- betreuung		
Krippe (0 - 3 J.)	110	44 (40%)	30	7		33,6%	7
Krippe (1 - 3 J.)	82	49 (60%)	30	7		45,1%	12
Kindergarten (3 - 6,5 J.)	159	159 (100%)	141			88,7%	18
Schulkindbe- treuung (6,5 - 10,5 J.)	242	145 (60%)			80	33,1%	65

Kindertagesstätten

	Stat. Bez	Einrichtung	Anschrift	Krippe	Kindergarten	Hort	Öffnungszeiten	Träger
1	56	Broitzem	Landeshuter Weg 1 a		1 V, 1 M2, 1 G		07:00 - 16:30	GGfPS
2	56	Farbklecks	Helene-Künne-Allee 9	2 G	2 G, 1 IG		07:00 - 16:30	GGfPS

Schulkindbetreuung

lfd. Nr.	Stat. Bez.	Einrichtung	Anschrift	Gruppe	Öffnungszeiten	Träger
a	56	GS Broitzem	Gr. Grubestraße 30	4	12:45 - 16:45	GGfPS



Stadtbezirk 224 Rünigen

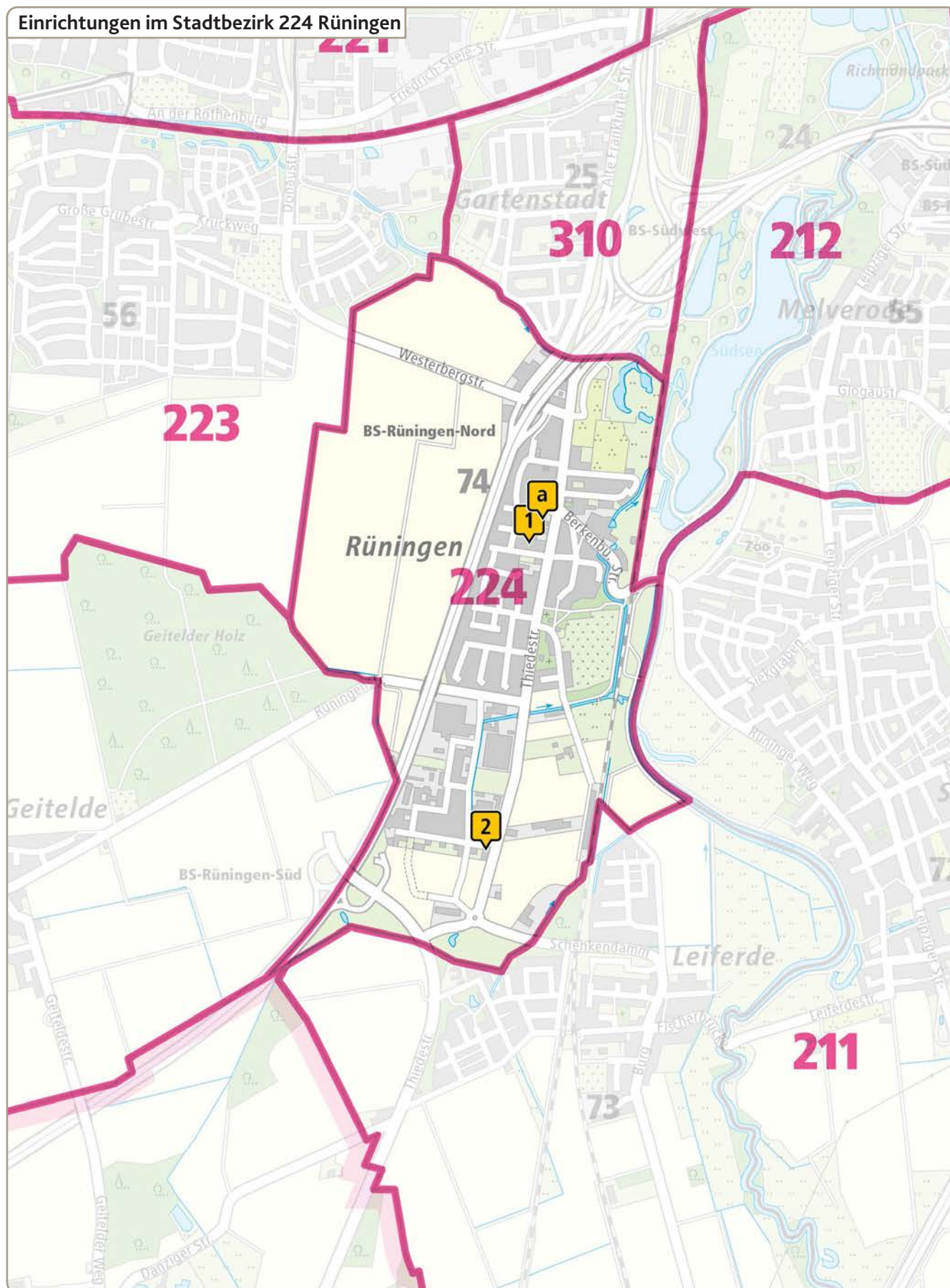
	Kinderzahl	Platzbedarf (gemäß Zielquote)	Bestand Plätze			erreichte Quote	rechnerisch fehlende Plätze
			in Kindertages- einrichtungen	in Kindertages- pflege	in KTK's, OGS und Schulkind- betreuung		
Krippe (0 - 3 J.)	69	28 (40%)	45	5		72,5%	-22
Krippe (1 - 3 J.)	49	29 (60%)	45	5		102,0%	-21
Kindergarten (3 - 6,5 J.)	73	73 (100%)	45			61,6%	28
Schulkindbe- treuung (6,5 - 10,5 J.)	73	44 (60%)			60	82,2%	-16

Kindertagesstätten

Ifd. Nr.	Stat. Bez.	Einrichtung	Anschrift	Krippe	Kindergarten	Hort	Öffnungszeiten	Träger
1	74	St. Petri Rünigen	Schwarzer Weg 2	1 G	2 G		07:30 - 16:00	Ev.-luth. Kirchen- verband
2	74	Sonnenschein e. V.	Braunstraße 22	2 G			07:30 - 15:30	Sonst. fr. Träger

Schulkindbetreuung

Ifd. Nr.	Stat. Bez.	Einrichtung	Anschrift	Gruppe	Öffnungszeiten	Träger
a	74	OGS Rünigen	Thiedestraße 24a	3	13:00 - 16:00	Stadt



Stadtbezirk 310 Westliches Ringgebiet

	Kinderzahl	Platzbedarf (gemäß Zielquote)	Bestand Plätze			erreichte Quote	rechnerisch fehlende Plätze
			in Kindertages- einrichtungen	in Kindertages- pflege	in KTK's, OGS und Schulkind- betreuung		
Krippe (0 - 3 J.)	937	375 (40%)	341	102		47,3%	-68
Krippe (1 - 3 J.)	606	364 (60%)	341	102		73,1%	-79
Kindergarten (3 - 6,5 J.)	765	765 (100%)	795			103,9%	-30
Schulkindbe- treuung (6,5 - 10,5 J.)	810	486 (60%)	32		512	67,2%	-58

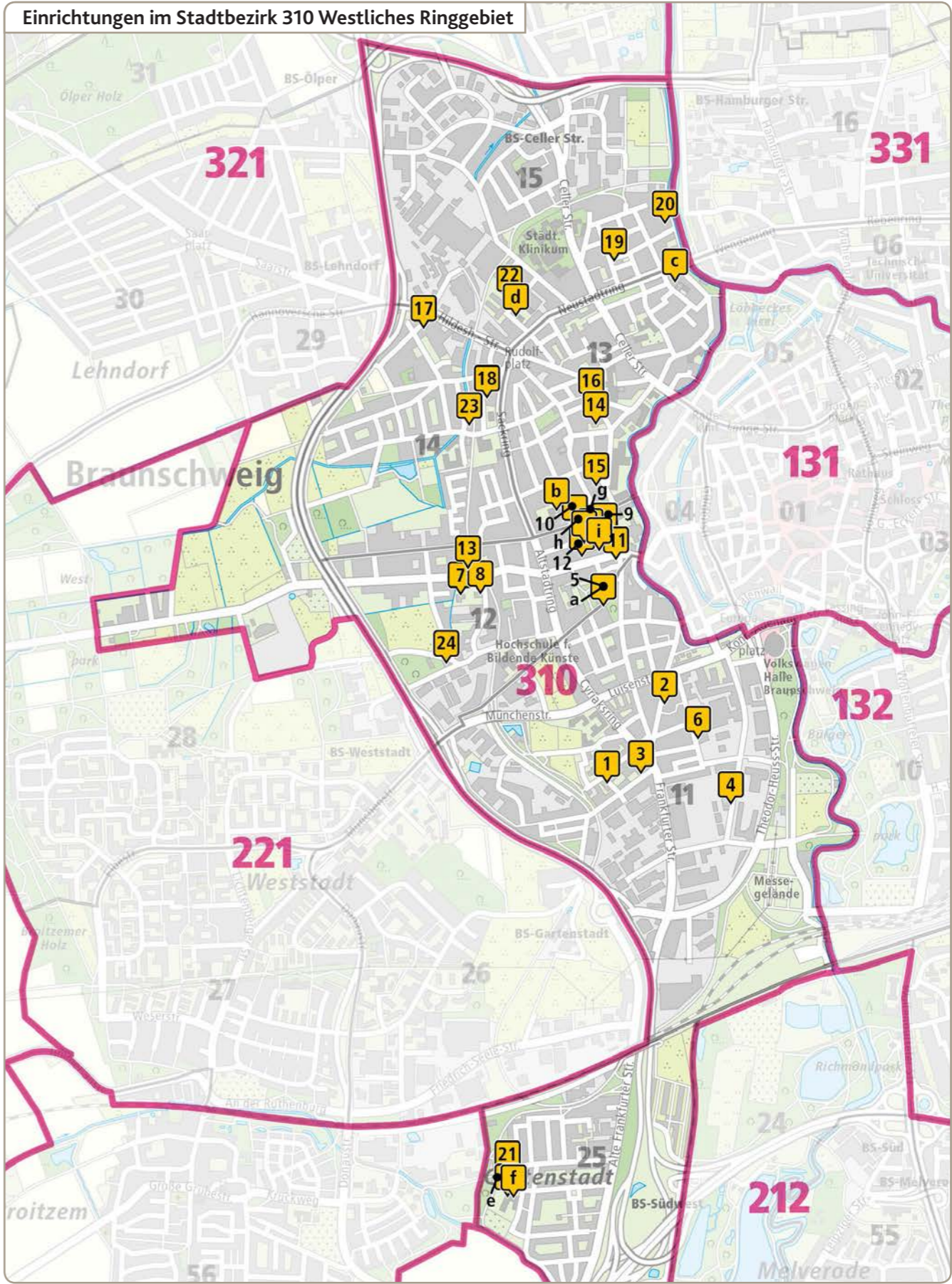
Schulkindbetreuung

	Stat. Bez.	Einrichtung	Anschrift	Gruppe	Öffnungszeiten	Träger
a	11	KTK Broitzemer Straße	Broitzemer Straße 1	1 kl.	12:00 - 15:00	DRK
b	13	OGS Bürgerstraße	Bürgerstraße 2	6, 1 kl.	13:00 - 17:00	Ev.-meth. Kirche
c	13	GS Hinter der Masch	Hinter der Masch 16/17	1, 1 kl.	13:00 - 17:00	BDKJ
d	15	OGS Diesterwegstraße	Diesterwegstraße 17	7, 2 kl.	13:00 - 17:00	Kinderschutzbund
e	25	OGS Gartenstadt/KTK Weiße Rose	Achtermannstraße 1	2	13:00 - 17:00	Stadt
f	25	OGS Gartenstadt	Achtermannstraße 1	1	13:00 - 16:00	Naturfreunde
g	12	GS Hohestieg	Hohestieg 2	2, 1 kl.	13:00 - 17:00	DRK
h	12	GS Hohestieg	Hohestieg 2	2	13:00 - 16:00	Naturfreunde
i	12	GS St. Josef	Goslarsche Straße 5	1	13:00 - 16:00	BDKJ

Kindertagesstätten

lfd. Nr.	Stat. Bez.	Einrichtung	Anschrift	Krippe	Kindergarten	Hort	Öffnungszeiten	Träger
1	11	Christian-Friedrich-Krull-Str.	Christian-Fr.-Krull-Straße 5	1 G	4 G, 1 IG		07:00 - 16:30	Stadt
2	11	Frankfurter Straße	Frankfurter Str. 15 a		1 Misch V/G, 3 G		08:00 - 17:00	Stadt
3	11	Schwedenheim, Kinder- und Familienzentrum	Hugo-Luther-Str. 60	2 G	1 G	1	07:00 - 17:00	Stadt
4	11	Christuszentrum	Am Alten Bahnhof 15		1 M2		07:30 - 14:30	Sonst. fr. Träger
5	11	Broitzemer Straße, Familienzentrum	Broitzemer Straße 1		2 G, 1 kl. G		07:30 - 16:45	DRK
6	11	Kinderwerk Betriebskita	Kramerstraße 10	3 G, 1 IG, 1 FG *			07:00 - 17:00	AWO
7	12	Madamenweg	Madamenweg 35	1 G	1 kl. M2, 2 G		08:00 - 16:30	Stadt
8	12	St. Kjeld	Pfingststraße 1	1 G	2 G	1 kl.	07:00 - 17:00	Caritas-Verband
9	12	St. Joseph	Goslarsche Straße 7	2 G			07:30 - 16:00	Caritas-Verband
10	12	St. Martini	Kreuzstraße 1c		1 Misch M2/G, 1 M2, 2 G		07:00 - 16:30	Ev.-luth. Kirchenverband
11	12	Rübe e. V.	Goslarsche Straße 2		1 altersübergr. LZt		08:00 - 15:30	Eltern-Kind-Gruppe
12	12	Glühwürmchen e. V.	Madamenweg 162	1 M2, 1 G			07:30 - 15:30	Sonst. fr. Träger
13	12	Krümelkeks e. V.	Madamenweg 113	1 G			07:30 - 15:30	Sonst. fr. Träger
14	13	Chemnitzstraße	Chemnitzstraße 10	1 G	1 M1, 2 G		06:30 - 16:30	AWO
15	13	Flohkiste e. V.	Königstieg 5		1 altersübergr. LZt		08:00 - 15:30	Eltern-Kind-Gruppe
16	13	Höfenstraße e. V.	Höfenstraße 16		1 altersübergr. LZt, 1 kl. LZt		07:30 - 15:30	Eltern-Kind-Gruppe
17	14	Schölkestraße	Schölkestraße 1d		1 M2, 1 G		08:00 - 16:00	Stadt
18	14	Kuschelnest e. V.	Sackring 33	2 G			08:00 - 15:00	Sonst. fr. Träger
19	15	Leibnizplatz	Leibnizplatz 15	1 G	2 G		07:30 - 16:30	Stadt
20	15	Spinnerstraße	Spinnerstraße 33	1 M2	1 M2, 1 G		07:30 - 16:30	DRK
21	25	Gartenstadt	Wurmbergstraße 35	1 FG	2 M2, 1 G		07:00 - 16:30	Stadt
22	15	Wilde Hummel	Hermannstraße 24	2 G			07:00 - 17:00	Sonst. fr. Träger
23	14	Spatz 21 Familienzentrum	Spatzenstieg 21	2 G			07:00 - 16:00	Sonst. fr. Träger
24	12	liebevoll e. V.	Pippelweg 69	2 G			07:30 - 15:30	Sonst. fr. Träger

* Betriebskita: nur 1/3 der Plätze werden bei der Berechnung der Versorgungsquote berücksichtigt.



Stadtbezirk 321 Lehn­dorf-Watenbüttel

	Kinderzahl	Platzbedarf (gemäß Zielquote)	Bestand Plätze			erreichte Quote	rechnerisch fehlende Plätze
			in Kindertages- einrichtungen	in Kindertages- pflege	in KTK's, OGS und Schulkind- betreuung		
Krippe (0 - 3 J.)	534	214 (40%)	112	106		40,8%	-4
Krippe (1 - 3 J.)	379	227 (60%)	112	106		57,5%	9
Kindergarten (3 - 6,5 J.)	784	784 (100%)	699			89,2%	85
Schulkindbe- treuung (6,5 - 10,5 J.)	893	536 (60%)	29		200	25,6%	307

Kindertagesstätten

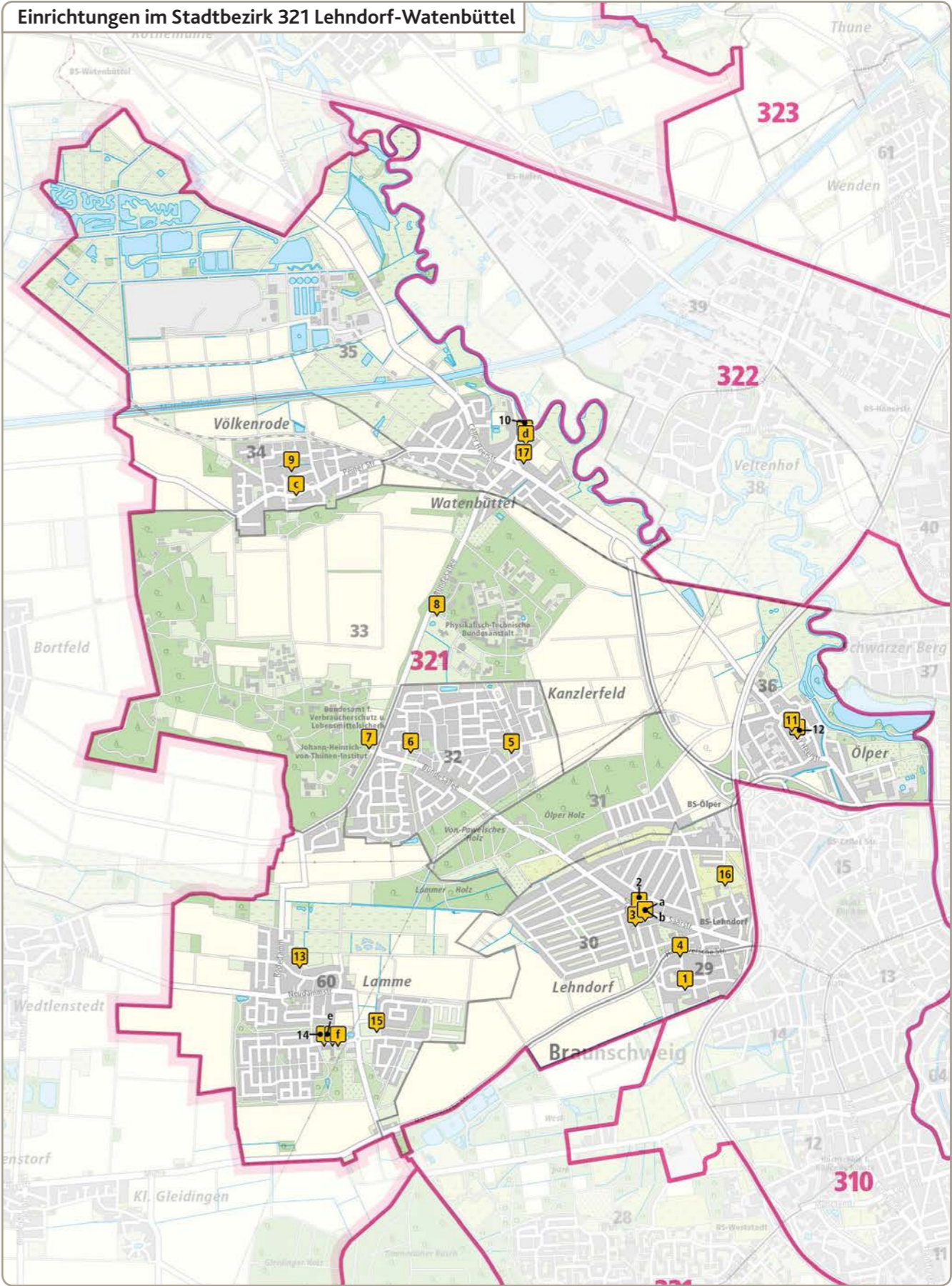
lfd. Nr.	Stat. Bez.	Einrichtung	Anschrift	Krippe	Kindergarten	Hort	Öffnungszeiten	Träger
1	29	Kreuzkirche	Große Straße 13		1 M1, 2 G		07:30 - 16:30	Ev.-luth. Kirchenverband
2	30	Lehndorf	Saarplatz 3		1 G	2	07:30 - 16:45	Stadt
3	30	Wichern	Sulzbacher Straße 41		1 M2, 1 G		07:30 - 14:00	Ev.-luth. Kirchenverband
4	29	Hubeta-Wichtel e. V.	An der Schule 10		1 M2		07:30 - 13:00	Sonst. fr. Träger
5	32	Dorothea-Erxleben-Straße	Dorothea-Erxleben-Str. 9	1 M2	1 M2		07:00 - 14:00	Stadt
6	32	Geschwister-Sperling	Adolf-Bingel-Straße 59	2 M2	1 M2, 1 Misch M1/M2, 1 IG		07:15 - 16:00	Ev.-luth. Kirchenverband
7	33	Krümekiste e.V.	Bundesallee 50	1 G	1 LZt		07:30 - 16:00	Eltern-Kind-Gruppe
8	33	Die kleinen Murmeltiere Betriebskita	Bundesallee 100	1 G *	1 G		07:30 - 16:00	Sonst. fr. Träger
9	34	Völkenrode	Pöttgerbrink 8		1 Misch M1/G, 1 G		07:30 - 16:30	Ev.-luth. Kirchenverband
10	35	Watenbüttel	Schulberg 5		1 Misch M1/G, 1 GG, 1 kl. G		07:00 - 16:30	Ev.-luth. Kirchenverband
11	36	Schölkestraße (Außengruppe Ölper)	Celler Heerstraße 38		1 G		07:30 - 15:00	Stadt
12	36	Kiga Ölper e. V.	Celler Heerstraße 38		1 M2		07:30 - 14:00	Sonst. fr. Träger
13	60	Lamme	Frankenstraße 6 b		2 M2, 1 G		07:00 - 17:00	Stadt
14	60	St. Marien Lamme	Lammer Heide 9		1 M2, 1 Misch V/M2, 2 G		07:30 - 16:30	Ev.-luth. Kirchenverband
15	60	Wilde Wiese	Lammer Busch 9	1 G	2 G		07:30 - 16:30	DRK
16	30	Fremersdorfer Straße	Fremersdorfer Straße 13	2 G	1 G		07:00 - 17:00	AWO
17	35	Till Eulenspiegel e. V.	Am Grasplatz 5 c	1 G			07:30 - 16:00	Eltern-Kind-Gruppe

* Betriebskita: nur 1/3 der Plätze werden bei der Berechnung der Versorgungsquote berücksichtigt.

Schulkindbetreuung

lfd. Nr.	Stat. Bez.	Einrichtung	Anschrift	Gruppe	Öffnungszeiten	Träger
a	30	GS Lehndorf	Saarplatz 2	2	13:00 - 16:00	Stadt
b	30	GS Lehndorf	Saarplatz 2	1	13:00 - 16:00	Ev.-luth. Kirchenverband
c	34	GS Völkenrode	Peiner Straße 124	1	13:00 - 16:00	Ev.-luth. Kirchenverband
d	35	GS Watenbüttel	Okerawe 2	2	13:00 - 16:00	Ev.-luth. Kirchenverband
e	60	GS Lamme	Lammer Heide 9	2	13:00 - 16:00	Ev.-luth. Kirchenverband
f	60	GS Lamme	Lammer Heide 7	2	13:00 - 16:00	GGfPS

Einrichtungen im Stadtbezirk 321 Lehndorf-Watenbüttel



Stadtbezirk 322 Veltenhof-Rühme

	Kinderzahl	Platzbedarf (gemäß Zielquote)	Bestand Plätze			erreichte Quote	rechne- risch fehlende Plätze
			in Kindertages- einrichtungen	in Kindertages- pflege	in KTK's, OGS und Schulkind- betreuung		
Krippe (0 - 3 J.)	132	53 (40%)	49	48		73,5%	-44
Krippe (1 - 3 J.)	85	51 (60%)	49	48		114,1%	-46
Kindergarten (3 - 6,5 J.)	137	137 (100%)	137			100,0%	0
Schulkindbe- treuung (6,5 - 10,5 J.)	179	107 (60%)			112	62,6%	-5

Kindertagesstätten

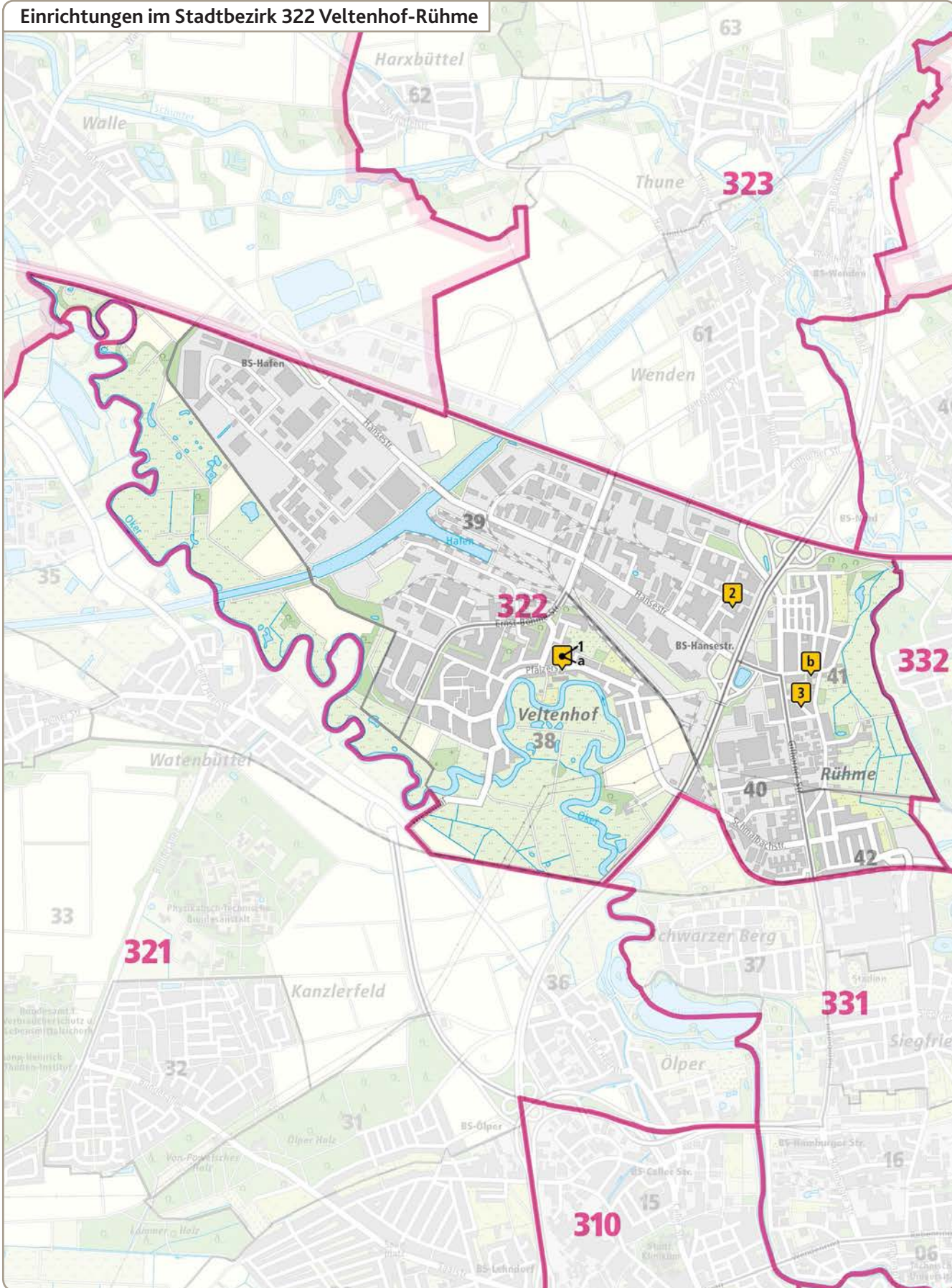
Ifd. Nr.	Stat. Bez.	Einrichtung	Anschrift	Krippe	Kindergarten	Hort	Öffnungszeiten	Träger
1	38	Pfälzerstraße	Pfälzerstraße 34	1 FG	1 kl. M2, 1 Misch M2/G, 1 G		07:00 - 16:30	Stadt
2	39	Till Eulenspiegel	Daimlerstraße 10a	2 G *	1 altersübergr. LZt		07:30 - 16:00	Eltern-Kind- Gruppe
3	41	Rühme	Am Wendenturm 8	1 G	1 M2, 1 kl. G, 1 G		07:00 - 16:00	Stadt

* Betriebskita: nur 1/3 der Plätze einer Gruppe werden bei der Berechnung der Versorgungsquote berücksichtigt.

Schulkindbetreuung

Ifd. Nr.	Stat. Bez.	Einrichtung	Anschrift	Gruppe	Öffnungszeiten	Träger
a	38	KTK Veltenhof	Pfälzerstraße 34	1, 1 kl.	13:00 - 17:00	Stadt
b	41	OGS Rühme	Eichenstieg 6	4	13:00 - 17:00	Stadt

Einrichtungen im Stadtbezirk 322 Veltenhof-Rühme



Stadtbezirk 323 Wenden-Thune-Harxbüttel

	Kinderzahl	Platzbedarf (gemäß Zielquote)	Bestand Plätze			erreichte Quote	rechnerisch fehlende Plätze
			in Kindertages- einrichtungen	in Kindertages- pflege	in KTK's, OGS und Schulkind- betreuung		
Krippe (0 - 3 J.)	148	59 (40%)	36	18		36,5%	5
Krippe (1 - 3 J.)	100	60 (60%)	36	18		54,0%	6
Kindergarten (3 - 6,5 J.)	172	172 (100%)	143			83,1%	29
Schulkindbe- treuung (6,5 - 10,5 J.)	212	127 (60%)			40	18,9%	87

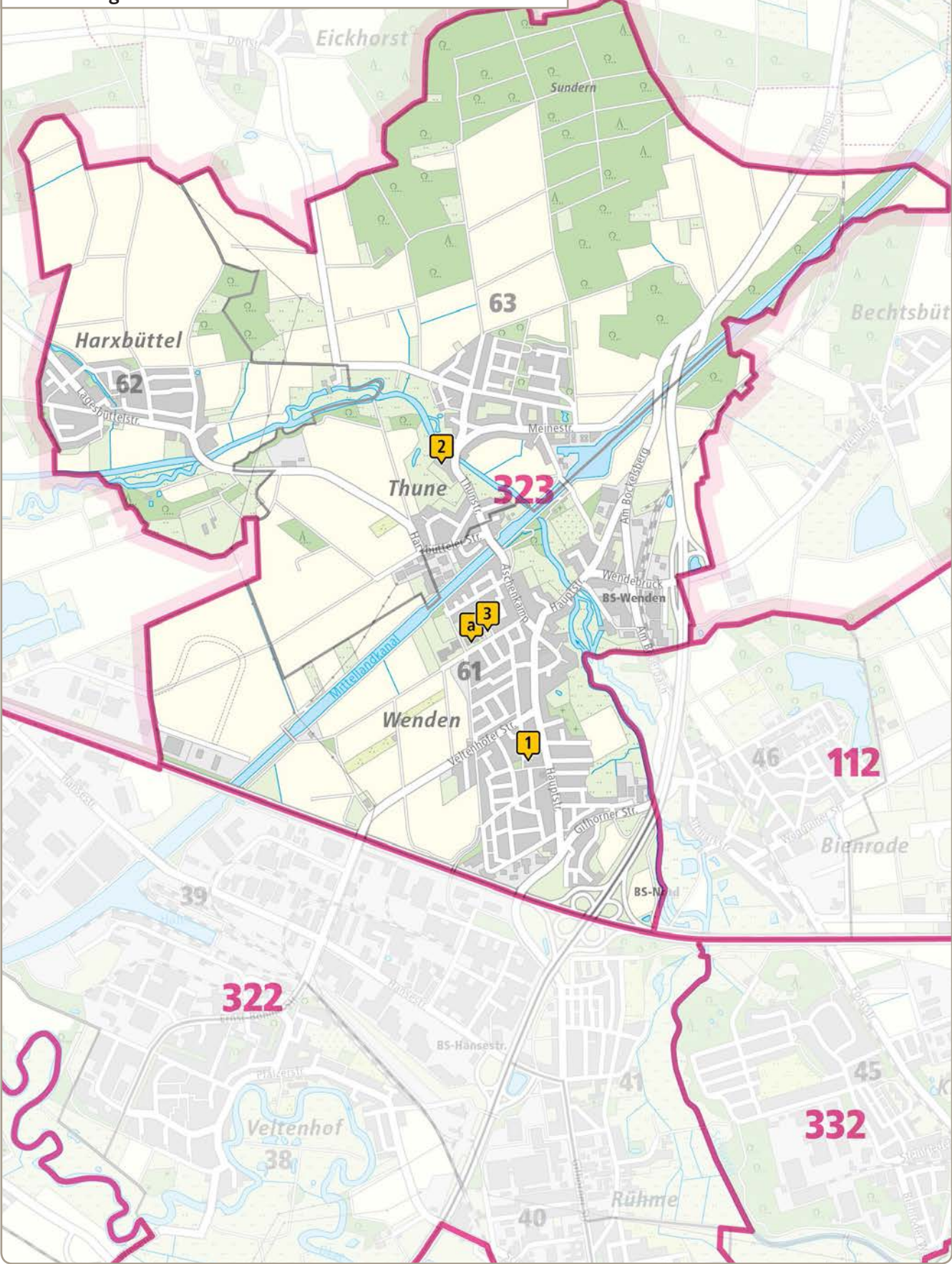
Kindertagesstätten

lfd. Nr.	Stat. Bez.	Einrichtung	Anschrift	Krippe	Kindergarten	Hort	Öffnungszeiten	Träger
1	61	Sternschnuppe Wenden	Rathenowstraße 15		1 V, 1 M2, 2 G		07:00 - 16:30	Ev.-luth. Kirchen- verband
2	63	Schunterarche Thune	Thunstraße 15a	1 FM2	1 Misch M2/G, 1 G		07:30 - 16:00	Ev.-luth. Kirchen- verband
3	61	Schunterzwerge Wenden	Heideblick 14	2 G			07:30 - 16:00	Ev.-luth. Kirchen- verband

Schulkindbetreuung

lfd. Nr.	Stat. Bez.	Einrichtung	Anschrift	Gruppe	Öffnungszeiten	Träger
a	61	KTK Wenden	Heideblick 18	2	13:00 - 17:00	DRK

Einrichtungen im Stadtbezirk 323 Wenden-Thune-Harxbüttel



Stadtbezirk 331 Nordstadt

	Kinderzahl	Platzbedarf (gemäß Zielquote)	Bestand Plätze			erreichte Quote	rechnerisch fehlende Plätze
			in Kindertages- einrichtungen	in Kindertages- pflege	in KTK's, OGS und Schulkind- betreuung		
Krippe (0 - 3 J.)	570	228 (40%)	141	44		32,5%	43
Krippe (1 - 3 J.)	354	212 (60%)	141	44		52,3%	27
Kindergarten (3 - 6,5 J.)	542	542 (100%)	451			83,2%	91
Schulkindbe- treuung (6,5 - 10,5 J.)	530	318 (60%)			336	63,4%	-18

Zzgl. 48 überörtliche Kindergartenplätze in sonderpädagogischen Gruppen.

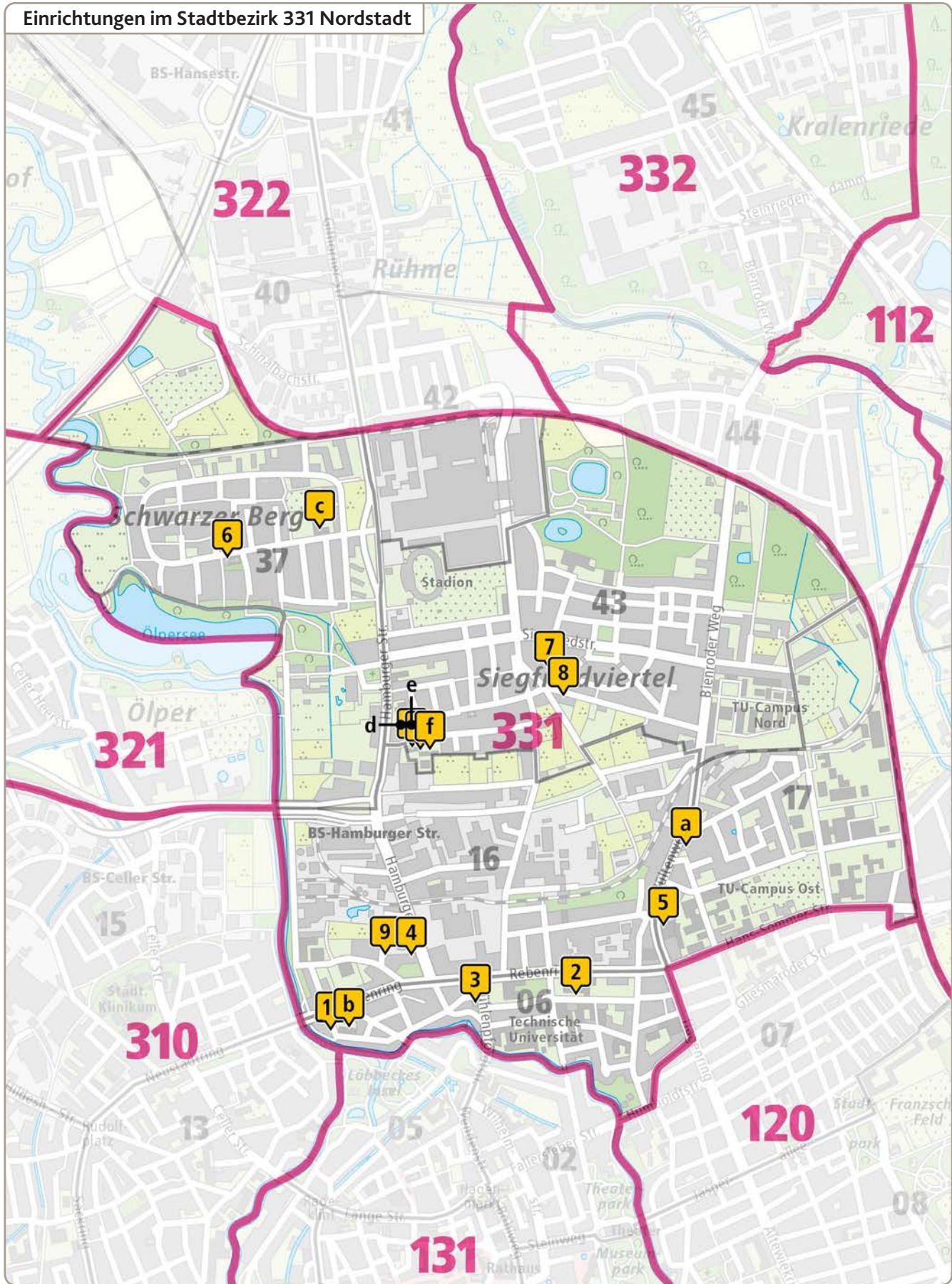
Kindertagesstätten

lfd. Nr.	Stat. Bez.	Einrichtung	Anschrift	Krippe	Kindergarten	Hort	Öffnungszeiten	Träger
1	6	Quäker Nachbarschafts- heim	Pestalozzistraße 12	2 G	2 M2, 1 IG, 1 G		07:30 - 16:30	GGfPS
2	6	Studentenwerk	Konstantin-Uhde-Str. 20	1 M2, 1 G			07:30 - 18:00	Sonst. fr. Träger
3	6	Klitzeklein e. V.	Mühlenpfordtstraße 5	1 M2, 1 G			07:30 - 15:30	Sonst. fr. Träger
4	16	St. Andreas	Hamburger Str. 18	1 M2	1 IG M2, 2 G		07:15 - 16:30	Ev.-luth. Kirchen- verband
5	17	St. Albertus Magnus	Brucknerstraße 1		1 M2, 2 G		07:30 - 16:30	Caritas-Verband
6	37	Christuskirche	Am Schwarzen Berge 18		1 Misch M1/G, 1 M2, 2 G		07:30 - 16:30	Ev.-luth. Kirchen- verband
7	43	Siegmundstraße	Siegmundstraße 2 a	1 G	1 Misch V/M2, 2 G		07:30 - 16:00	Stadt
8	43	St. Georg, Familienzentrum	Freystraße 20 a	1 M2, 1 G	1 Misch M2/G, 2 G		07:30 - 16:30	Ev.-luth. Kirchen- verband
9	16	Lebenshilfe	Hasenwinkel 3		1 IG		07:00 - 16:00	Sonst. fr. Träger

Schulkindbetreuung

lfd. Nr.	Stat. Bez.	Einrichtung	Anschrift	Gruppe	Öffnungszeiten	Träger
a	17	KTK B 58	Bültenweg 58	2	13:00 - 17:00	Stadt
b	6	GHS Pestalozzistraße	Pestalozzistraße 18	4	13:00 - 17:00	GGfPS
c	37	GS Am Schwarzen Berge	Am Schwarzen Berge 73	3	13:00 - 16:00	KidS Am Schwarzen Berge
d	43	OGS Isoldestraße / JZ Selam	Isoldestraße 60	3	13:00 - 15:00	Stadt
e	43	OGS Isoldestraße / St. Georg	Isoldestraße 60	2, 2 kl.	13:00 - 17:00	Ev.-luth. Kirchenverband
f	43	OGS Isoldestraße / Nachb.- laden	Isoldestraße 60	1	13:00 - 15:00	Sonst.fr. Träger

Einrichtungen im Stadtbezirk 331 Nordstadt



Stadtbezirk 332 Schuntraue

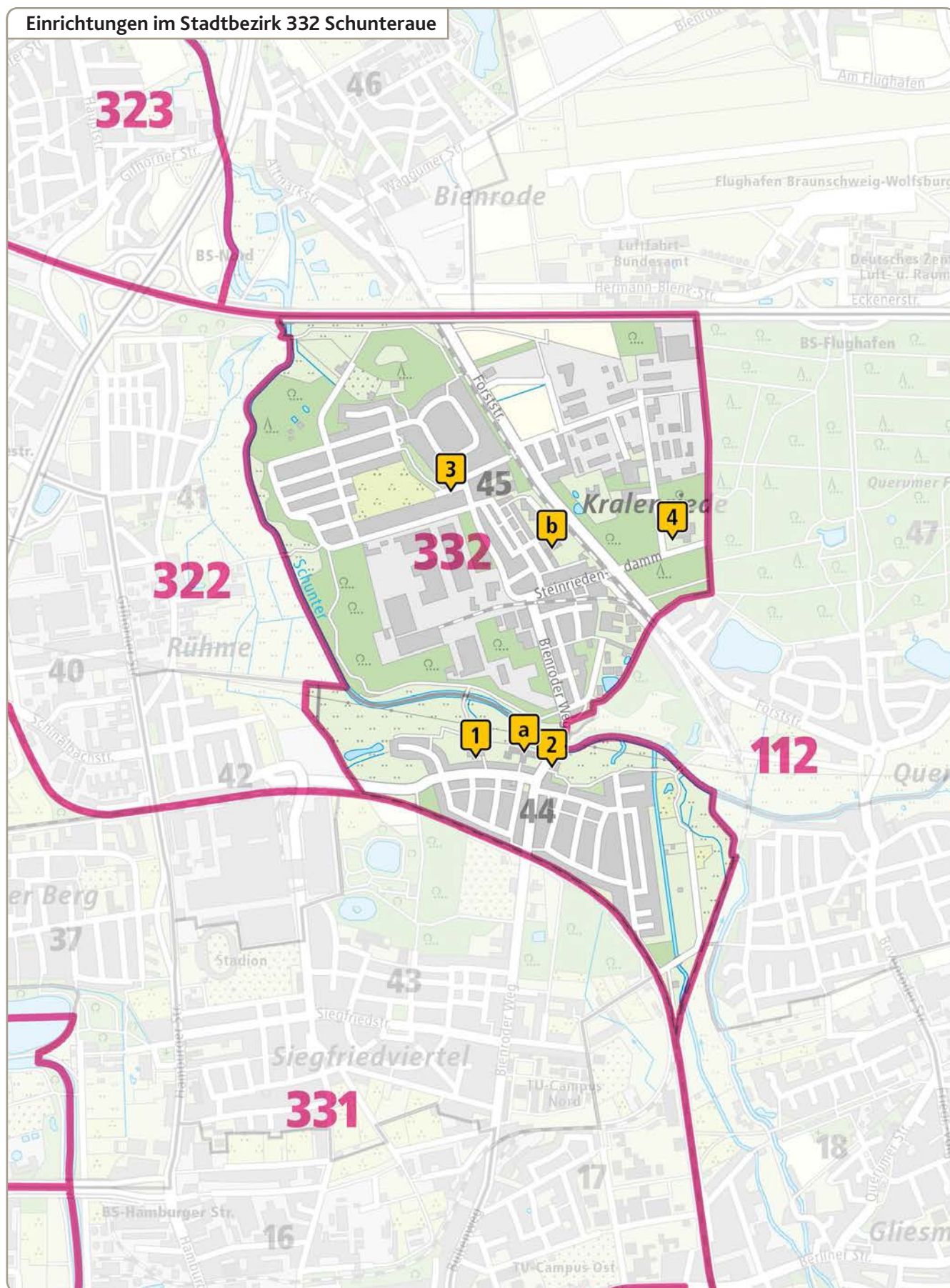
	Kinderzahl	Platzbedarf (gemäß Zielquote)	Bestand Plätze			erreichte Quote	rechnerisch fehlende Plätze
			in Kindertages- einrichtungen	in Kindertages- pflege	in KTK's, OGS und Schulkind- betreuung		
Krippe (0 - 3 J.)	139	56 (40%)	88	8		69,1%	-40
Krippe (1 - 3 J.)	94	56 (60%)	88	8		102,1%	-40
Kindergarten (3 - 6,5 J.)	186	186 (100%)	187			100,5%	-1
Schulkindbe- treuung (6,5 - 10,5 J.)	215	129 (60%)			52	24,2%	77

Kindertagesstätten

lfd. Nr.	Stat. Bez.	Einrichtung	Anschrift	Krippe	Kindergarten	Hort	Öffnungszeiten	Träger
1	44	Schuntersiedlung	Mergesstraße 13 b	1 G, 1 IG	1 kl. G, 1 G, 1 IG		07:00 - 17:00	Stadt
2	44	Heinrich-Jasper-Haus	Tostmannplatz 12	1 M2	1 M2		07:30 - 14:00	Sonst. fr. Träger
3	45	Dankeskirche	Elsa-Brändstöm-Str. 1	1 FG	1 IG M2, 1 Misch M2/G		07:30 - 16:00	Ev.-luth. Kirchen- verband
4	45	Morgenstern	Steinriedendamm 40	3 G	1 kl. M2, 2 G		07:00 - 17:00	Sonst. fr. Träger

Schulkindbetreuung

lfd. Nr.	Stat. Bez.	Einrichtung	Anschrift	Gruppe	Öffnungszeiten	Träger
a	44	GS Schuntersiedlung	Tostmannplatz 9	1, 1 kl.	13:00 - 17:00	Falkenheim
b	45	GS Kralenriede	Albert-Schweitzer-Straße 10	1	13:00 - 15:00	Falkenheim



Erläuterung der Abkürzungen der Angebotsformen

V = Vormittags (4 Stunden Betreuungszeit)

M1 = Mittel 1 (5 Stunden Betreuungszeit)

M2 = Mittel 2 (6 Stunden Betreuungszeit)

G = Ganztags (ab 7 Stunden Betreuungszeit)

N = Nachmittags (ab 3 Stunden Betreuungszeit)

F = Familiengruppe

K = Krippengruppe

I = Integrationsgruppe

Misch V/M1 = 4 Stunden / 5 Stunden Betreuungszeit

Misch V/M2 = 4 Stunden / 6 Stunden Betreuungszeit

Misch V/G = 4 Stunden / ab 7 Stunden Betreuungszeit

Misch M1/M2 = 5 Stunden / 6 Stunden Betreuungszeit

Misch M1/G = 5 Stunden / ab 7 Stunden Betreuungszeit

Misch M2/G = 6 Stunden / ab 7 Stunden Betreuungszeit

EKG = Eltern - Kind - Gruppe

KZT = Kurzzeit (4 bis 6 Stunden Betreuungszeit)

LZT = Langzeit (ab 7 Stunden Betreuungszeit)

GS = Grundschule

OGS = Offene Ganztagsgrundschule

KTK = Kinder- und Teeny-Klub

JZ = Jugendzentrum

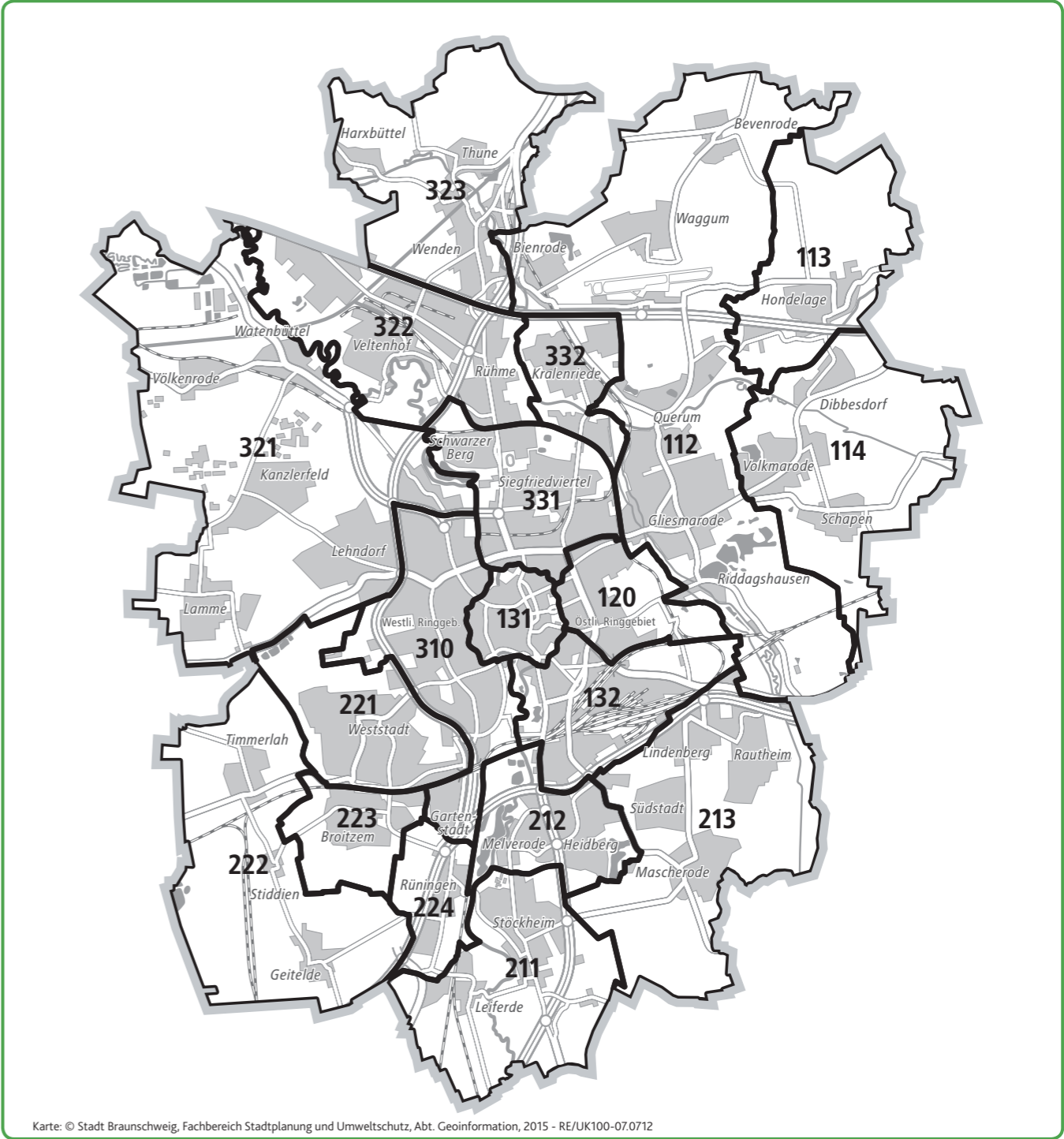
Karte der statistischen Bezirke



Karte: © Stadt Braunschweig, Fachbereich Stadtplanung und Umweltschutz, Abt. Geoinformation, 2015 - RE/UK100-07.0712

01 ... Stadtkern	12 ... Wilhelmitor-Nord	23... Zuckerberg	34... Völkenrode	45... Kralenriede	56... Broitzem	67 ... Döbbsdorf
02... Hagen	13 ... Petritor-Ost	24... Am Südsee	35... Watenbüttel	46... Bienrode	57... Geitelde	68... Volkmarode
03... Altewiek	14 ... Petritor-West	25... Gartenstadt	36... Ölper	47... Querumer Forst	58... Stiddien	69... Schapen
04 ... Hohetor	15 ... Petritor-Nord	26... Hermannshöhe	37 ... Schwarzer Berg	48 .. Querum	59... Timmerlah	70... Rautheim
05... Neustadt	16 ... Nordbahnhof	27... Rothenburg	38... Veltenhof	49... Pappelberg	60... Lamme	71 ... Mascherode
06... Altes Hochschulviertel	17 ... Neues Hochschulviertel	28... Weinberg	39... Hafen	50... Naturschutzgebiet	61... Wenden	72 ... Stöckheim
07... Am Hagenring	18 ... Gliesmarode	29... Alt-Lehndorf	40 .. Rühme-West	51 ... Mastbruch	62... Harxbüttel	73 ... Leiferde
08 .. Prinzenpark	19 ... Riddagshausen	30... Siedlung Lehndorf	41... Rühme-Ost	52... Lindenberg	63... Thune	74 ... Rüningen
09... Viewegs Garten	20... Hauptfriedhof	31... Ölper Holz	42... Vorwerksiedlung	53... Südstadt	64... Waggum	
10 ... Bürgerpark	21 ... Hauptbahnhof	32... Kanzlerfeld	43... Siegfriedviertel	54... Heidberg	65... Bevenrode	
11... Wilhelmitor-Süd	22... Bebelhof	33... Bundesanstalten	44 .. Schuntersiedlung	55... Melverode	66... Hondelage	

Karte der Stadtbezirke



Stadtbezirke

112 Wabe-Schunter-Beberbach	132 Viewegs Garten-Bebelhof	222 Timmerlah-Geitelde-Stiddien	322 Veltenhof-Rühme
113 Hondelage	211 Stöckheim-Leiferde	223 ... Broitzem	323 ... Wenden-Thune-Harxbüttel
114 Volkmarode	212 Heidberg-Melverode	224 Rünigen	331 Nordstadt
120 Östliches Ringgebiet	213 Südstadt-Rautheim-Mascherode	310 Westliches Ringgebiet	332 ... Schunteraue
131 Innenstadt	221 Weststadt	321 Lehdorf-Watenbüttel	