

Betreff:

Ausweisung von Park + Ride-Plätzen (P+R) Friedrich-Seele-Straße/Ecke Donaustraße

Organisationseinheit:

Dezernat III
66 Fachbereich Tiefbau und Verkehr

Datum:

09.12.2015

Beratungsfolge

Planungs- und Umweltausschuss (zur Kenntnis)

Sitzungstermin

09.12.2015

Status

Ö

Stadtbezirksrat im Stadtbezirk 221 Weststadt (zur Kenntnis)

13.01.2016

Ö

Sachverhalt:

An der Friedrich-Seele-Straße/Ecke Donaustraße besteht insbesondere für Verkehr aus dem Landkreis Peine und aus Salzgitter die Möglichkeit, vom PKW auf die Stadtbahnlinie M5 Richtung Innenstadt und Hauptbahnhof umzusteigen.

Kurzfristig können dort auf dem vorhandenen Parkstreifen auf der Nordseite der Friedrich-Seele-Straße P+R-Plätze für etwa 30 Pkw eingerichtet werden (siehe Anlage). Derzeit wird dieser Parkstreifen allenfalls zum Abstellen von Lkw genutzt. Die Parkstreifen im weiteren Verlauf der Friedrich-Seele-Straße bleiben unverändert bestehen.

Für den Fall, dass später an dieser Stelle zusätzlich ein Regionalbahn-Haltepunkt eingerichtet wird, ist zwischen Friedrich-Seele-Straße und Bahn planerisch ein größerer P+R-Platz vorgesehen.

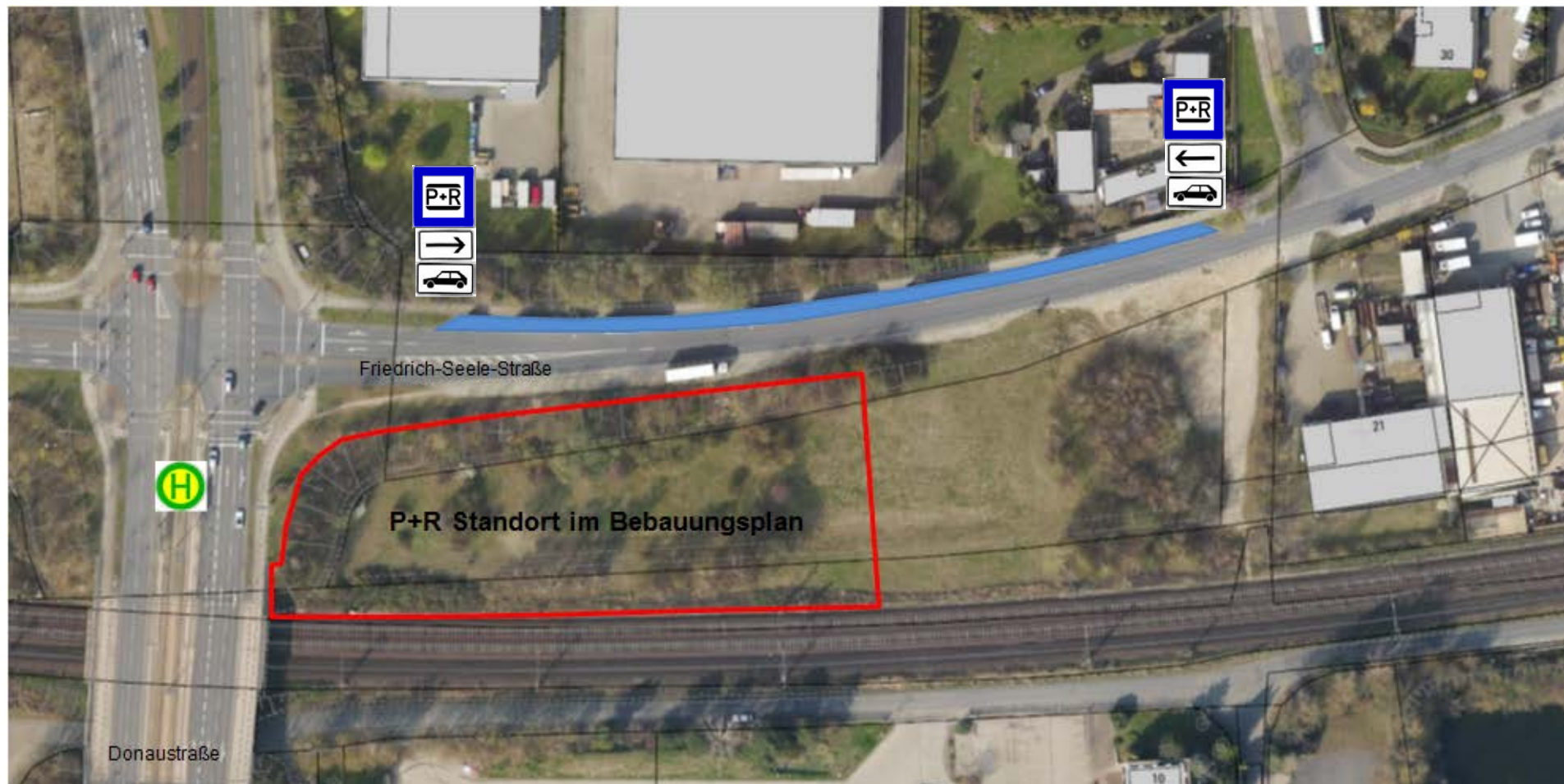
Finanzierung/Realisierung:

Herstellungskosten entstehen nicht, da die Parkplätze schon vorhanden sind. Die Parkplätze müssen lediglich beschildert/markiert werden. Zusätzlich ist eine Wegweisung vorgesehen. Es ist beabsichtigt, die Maßnahme kurzfristig umzusetzen.

Leuer

Anlage/n:

Lageplan Standort Donaustraße (Ecke Friedrich-Seele-Straße)



FRISBI: Luftbild 2014

P+R-Standort Donaustraße (Ecke Friedrich-Seele-Straße)

66.11

9. November 2015



Anlage