

Betreff:

Kommunalwahl 2016; Mandate in den Stadtbezirken

Organisationseinheit:

Dezernat II
0120 Stadtentwicklung und Statistik (Wahlen)

Datum:

30.11.2015

Beratungsfolge	Sitzungstermin	Status
Verwaltungsausschuss (zur Kenntnis)	15.12.2015	N
Stadtbezirksrat im Stadtbezirk 113 Hondelage (zur Kenntnis)	06.01.2016	Ö
Stadtbezirksrat im Stadtbezirk 310 Westliches Ringgebiet (zur Kenntnis)	07.01.2016	Ö
Stadtbezirksrat im Stadtbezirk 331 Nordstadt (zur Kenntnis)	07.01.2016	Ö
Stadtbezirksrat im Stadtbezirk 211 Stöckheim-Leiferde (zur Kenntnis)	07.01.2016	Ö
Stadtbezirksrat im Stadtbezirk 114 Volkmarode (zur Kenntnis)	11.01.2016	Ö
Stadtbezirksrat im Stadtbezirk 112 Wabe-Schunter-Beberbach (zur Kenntnis)	12.01.2016	Ö
Stadtbezirksrat im Stadtbezirk 323 Wenden-Thune-Harxbüttel (zur Kenntnis)	12.01.2016	Ö
Stadtbezirksrat im Stadtbezirk 131 Innenstadt (zur Kenntnis)	12.01.2016	Ö
Stadtbezirksrat im Stadtbezirk 223 Broitzem (zur Kenntnis)	12.01.2016	Ö
Stadtbezirksrat im Stadtbezirk 213 Südstadt-Rautheim-Mascherode (zur Kenntnis)	12.01.2016	Ö
Stadtbezirksrat im Stadtbezirk 120 Östliches Ringgebiet (zur Kenntnis)	13.01.2016	Ö
Stadtbezirksrat im Stadtbezirk 132 Viewegsgarten-Bebelhof (zur Kenntnis)	13.01.2016	Ö
Stadtbezirksrat im Stadtbezirk 221 Weststadt (zur Kenntnis)	13.01.2016	Ö
Stadtbezirksrat im Stadtbezirk 321 Lehdorf-Watenbüttel (zur Kenntnis)	13.01.2016	Ö
Stadtbezirksrat im Stadtbezirk 224 Rüningen (zur Kenntnis)	14.01.2016	Ö
Stadtbezirksrat im Stadtbezirk 212 Heidberg-Melverode (zur Kenntnis)	14.01.2016	Ö
Stadtbezirksrat im Stadtbezirk 332 Schunteraue (zur Kenntnis)	14.01.2016	Ö
Stadtbezirksrat im Stadtbezirk 322 Veltenhof-Rühme (zur Kenntnis)	14.01.2016	Ö
Stadtbezirksrat im Stadtbezirk 222 Timmerlah-Geitelde-Stiddien (zur Kenntnis)	14.01.2016	Ö

Sachverhalt:

Bei der Kommunalwahl am 11. September 2016 ist gem. § 90 Abs. 2 des Niedersächsischen Kommunalverfassungsgesetzes (NKomVG) für jeden Stadtbezirk ein neuer Stadtbezirksrat zu bilden. Die Mitglieder des Stadtbezirksrates werden von den Wahlberechtigten des Stadtbezirkes zugleich mit den Ratsfrauen und Ratsherren nach den maßgebenden Vorschriften des NKomVG und des Niedersächsischen Kommunalwahlgesetzes (NKWG) gewählt.

Der Stadtbezirksrat hat dabei halb so viele Mitglieder, wie eine Gemeinde mit der Einwohnerzahl des Stadtbezirks Ratsfrauen oder Ratsherren hätte (§ 91 Abs. 1 i. V. m. § 46 Abs. 1 NKomVG). Maßgebend für die Festlegung ist die Einwohnerzahl, die im Rahmen der

eigenen Bevölkerungsfortschreibung für einen mindestens 12 Monate und höchstens 18 Monate vor dem Wahltag liegenden Stichtag ermittelt worden ist. Im Rahmen einer Melderegisterauswertung sind die Einwohnerzahlen zum Stichtag 31. März 2015 ermittelt worden. Dieser Stichtag gilt landesweit für die Festlegungen der Mandatszahlen in den Vertretungen. Danach ergeben sich die aus der nachfolgenden Tabelle ersichtlichen Mandate der Stadtbezirksräte in der kommenden Ratsperiode.

Stadtbezirk (SBZ)	SBZ-Nr.	Einwohner 1) -eigene Fort- schreibung-	ab 1.11.2016 Sitze im Bezirksrat	Vergleich lfd. Rats- periode	Max. Bewerb- ungen je Liste KW16
Wabe-Schunter-Beberbach	112	19.682	17	17	22
Hondelage	113	3.698	7	7	12
Volkmarode	114	7.170	11	9	16
Östliches Ringgebiet	120	26.593	19	19	24
Innenstadt	131	14.236	15	15	20
Viewegsgarten-Bebelhof	132	13.017	15	15	20
Stöckheim-Leiferde	211	8.267	11	11	16
Heidberg-Melverode	212	11.325	15	15	20
Südstadt-Rautheim-Mascherode	213	13.220	15	15	20
Weststadt	221	23.502	17	17	22
Timmerlah-Geitelde-Stiddien	222	3.661	7	7	12
Broitzem	223	5.975	9	9	14
Rüningen	224	2.879	7	7	12
Westliches Ringgebiet	310	34.563	19	19	24
Lehndorf-Watenbüttel	321	21.573	17	17	22
Veltenhof-Rühme	322	5.903	9	9	14
Wenden-Thune-Harxbüttel	323	6.323	9	9	14
Nordstadt	331	22.027	17	17	22
Schunteraue	332	6.078	9	9	14
Summe		249.692	245	243	340

1) Hauptwohnung; Sichttag: 31.3.2015

Abweichungen in der Anzahl der Sitze im Vergleich zur laufenden Ratsperiode wird es mit Ausnahme im Stadtbezirksrat 114 Volkmarode nicht geben. Der Stadtbezirk Volkmarode zählt zwischenzeitlich mehr als 7.000 Einwohner. Die dortige Mandatszahl erhöht sich deshalb um zwei Sitze von 9 auf 11 Sitze. Insgesamt werden in den 19 Stadtbezirksräten künftig 245 Sitze zu besetzen sein.

Unter Berücksichtigung der Anzahl der Sitze werden die Wahlgebiete in den Stadtbezirken jeweils nur einen Wahlbereich bilden. In jedem Stadtbezirk wird es somit nur einen Stimmzettel für die Stadtbezirksratswahl geben.

In der Tabelle ist nachrichtlich die jeweils maximale Anzahl von Bewerberinnen und Bewerbern auf den Listen der Parteien und Wählergruppen zur Wahl am 11. September angegeben.

Ruppert

Anlage/n:

Betreff:

Ausweisung von Park + Ride-Plätzen (P+R) Friedrich-Seele-Straße/Ecke Donaustraße

Organisationseinheit:

Dezernat III
66 Fachbereich Tiefbau und Verkehr

Datum:

09.12.2015

Beratungsfolge

Planungs- und Umweltausschuss (zur Kenntnis)

Stadtbezirksrat im Stadtbezirk 221 Weststadt (zur Kenntnis)

Sitzungstermin

09.12.2015

13.01.2016

Status

Ö

Ö

Sachverhalt:

An der Friedrich-Seele-Straße/Ecke Donaustraße besteht insbesondere für Verkehr aus dem Landkreis Peine und aus Salzgitter die Möglichkeit, vom PKW auf die Stadtbahnlinie M5 Richtung Innenstadt und Hauptbahnhof umzusteigen.

Kurzfristig können dort auf dem vorhandenen Parkstreifen auf der Nordseite der Friedrich-Seele-Straße P+R-Plätze für etwa 30 Pkw eingerichtet werden (siehe Anlage). Derzeit wird dieser Parkstreifen allenfalls zum Abstellen von Lkw genutzt. Die Parkstreifen im weiteren Verlauf der Friedrich-Seele-Straße bleiben unverändert bestehen.

Für den Fall, dass später an dieser Stelle zusätzlich ein Regionalbahn-Haltepunkt eingerichtet wird, ist zwischen Friedrich-Seele-Straße und Bahn planerisch ein größerer P+R-Platz vorgesehen.

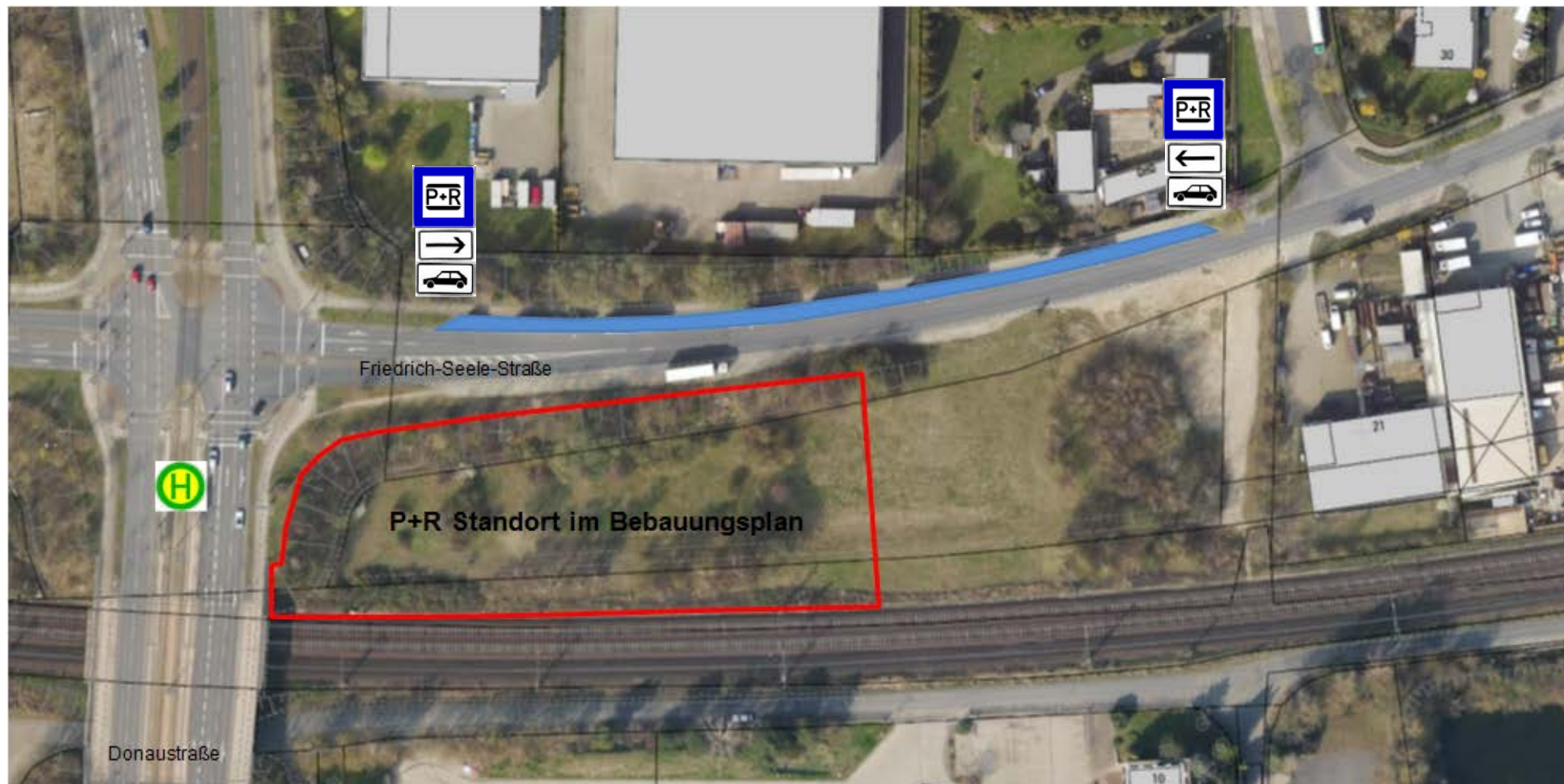
Finanzierung/Realisierung:

Herstellungskosten entstehen nicht, da die Parkplätze schon vorhanden sind. Die Parkplätze müssen lediglich beschildert/markiert werden. Zusätzlich ist eine Wegweisung vorgesehen. Es ist beabsichtigt, die Maßnahme kurzfristig umzusetzen.

Leuer

Anlage/n:

Lageplan Standort Donaustraße (Ecke Friedrich-Seele-Straße)



FRISBI: Luftbild 2014

P+R-Standort Donaustraße (Ecke Friedrich-Seele-Straße)

66.11

9. November 2015



Anlage

Betreff:

Ringgleis-Logo

Organisationseinheit:

Dezernat III
61 Fachbereich Stadtplanung und Umweltschutz

Datum:

28.12.2015

Beratungsfolge	Sitzungstermin	Status
Stadtbezirksrat im Stadtbezirk 310 Westliches Ringgebiet (zur Kenntnis)	07.01.2016	Ö
Stadtbezirksrat im Stadtbezirk 331 Nordstadt (zur Kenntnis)	07.01.2016	Ö
Stadtbezirksrat im Stadtbezirk 112 Wabe-Schunter-Beberbach (zur Kenntnis)	12.01.2016	Ö
Stadtbezirksrat im Stadtbezirk 120 Östliches Ringgebiet (zur Kenntnis)	13.01.2016	Ö
Stadtbezirksrat im Stadtbezirk 132 Viewegsgarten-Bebelhof (zur Kenntnis)	13.01.2016	Ö
Stadtbezirksrat im Stadtbezirk 221 Weststadt (zur Kenntnis)	13.01.2016	Ö
Stadtbezirksrat im Stadtbezirk 212 Heidberg-Melverode (zur Kenntnis)	14.01.2016	Ö
Planungs- und Umweltausschuss (zur Kenntnis)	20.01.2016	Ö

Sachverhalt:

Das Büro Cubus Marke+Design hat ein Logo für die Beschilderung und Vermarktung des Ringgleises erarbeitet (siehe Anlage). Im Rahmen der 10. Sitzung des Gesamtstädtischen Arbeitskreises Ringgleis am 25. November 2015 wurde das Logo präsentiert und fachlich durch das Büro Cubus erläutert. Das Logo wurde unter Berücksichtigung und Bewertung folgender Kriterien entwickelt:

- Prägnanz
- Assoziation
- Einzigartigkeit/ Unverwechselbarkeit
- Lesbarkeit/ Verständlichkeit

Der Gesamtstädtische Arbeitskreis Ringgleis hat das anbei liegende Logo mehrheitlich befürwortet. Die Verwaltung nimmt diese Empfehlung des Gesamtstädtischen Arbeitskreises Ringgleis an und wird das vom Büro Cubus entwickelte Ringgleis-Logo (siehe Anlage) nunmehr als offizielles Ringgleis Logo verwenden.

Leuer

Anlage/n:

Logo-Varianten





Die Ringgleis Wort-/Bildmarke

Schrift: DIN Schablonierschrift schwarz

Signet / Farbe:

Die Farben variieren unter den Farbsystemen und auch innerhalb der einzelnen Farbsysteme und sind deshalb immer Näherungen. Als erste Orientierung sollte daher für die Druckproduktion Pantone 376c und der CMYK-Wert genommen werden.

Grün:

Pantone: 376c

CMYK: C50 M0 Y100 K0

HKS: 66K

RAL: 6018 gelbgrün



Grau:

Pantone: cool grey 9c

CMYK: C0 M0 Y0 K70

HKS: 92K

RAL: 7005 mausgrau



Stempel- Umsetzung



Negativ-Darstellung



Grauwert-Umsetzung