

*Betreff:***Veräußerung eines 9.445 m² großen städtischen Grundstücks in dem Industriegebiet Hansestraße-West***Organisationseinheit:*

Dezernat VII

20 Fachbereich Finanzen

Datum:

06.05.2016

<i>Beratungsfolge</i>	<i>Sitzungstermin</i>	<i>Status</i>
Finanz- und Personalausschuss (Vorberatung)	08.06.2016	Ö
Verwaltungsausschuss (Vorberatung)	14.06.2016	N
Stadtbezirksrat im Stadtbezirk 322 Veltenhof-Rühme (Anhörung)	15.06.2016	Ö
Rat der Stadt Braunschweig (Entscheidung)	21.06.2016	Ö

Beschluss:

„Dem Verkauf eines 9.445 m² großen städtischen Grundstücks in dem Industriegebiet Hansestraße-West an die ERC GmbH, Christian-Pommer-Straße 34, 38112 Braunschweig wird zugestimmt.“

Sachverhalt:

Die ERC GmbH wird als Investor für die INVENT GmbH das zur Disposition stehende Grundstück erwerben, bebauen und langfristig an die Gesellschaft vermieten. Die INVENT GmbH wurde 1996 als Auslagerung des Deutschen Zentrums für Luft- und Raumfahrt in Braunschweig gegründet und entwickelt Faserverbundstrukturen von der ersten Idee bis zur Serienfertigung. Die Gesellschaft ist überwiegend für die Luft- und Raumfahrt, die Automobilindustrie und den Anlagen- und Maschinenbau tätig. Zu den Kunden der INVENT GmbH gehören Airbus, VW, esa, Siemens, Porsche, DLR, Audi, MT AEROSPACE, OHB und viele andere namhafte Firmen.

Im Gründungsjahr hat die Gesellschaft mit zwei Mitarbeitern in einem kleinen Innenstadtbüro begonnen und ist im Jahr 2002 mit 20 Mitarbeitern in das Industriegebiet Hansestraße-West in die derzeitige Betriebsstätte in der Christian-Pommer-Straße 34 umgezogen. Derzeit beschäftigt die INVENT GmbH 66 Mitarbeiter und kommt nach drei Erweiterungen im Hallen- und Bürobereich erneut an die Kapazitätsgrenze. Um die positive Entwicklung des Unternehmens weiter zu forcieren ist es unabdingbar, eine neue Betriebsstätte zu errichten. Anfang 2017 soll daher auf dem zur Disposition stehenden Grundstück die Errichtung einer 1.500 m² großen Fertigungshalle nebst einem 500 m² großen Bürotrakt erfolgen. In den Jahren 2018 und 2020 sollen jeweils in gleicher Größe Erweiterungsbauten errichtet werden. Hierneben ist auch noch der Bau eines 800 m² großen Lagers geplant.

Weiterhin sind Investitionen in den Kernkompetenzen Zerspanung, Lackierung und Prüftechnik über den derzeitigen Stand hinaus notwendig. Gerade für den Fertigungsbereich in der Raumfahrt sind neue großflächige Integrationsräume mit Reinheitsklasse für den Satellitenbau zu installieren. Da der alte Standort beibehalten werden soll, bietet das städtische Grundstück die einzige Möglichkeit, sich ausreichend an dem Standort im Industriegebiet Hansestraße-West unter Ausnutzung der Synergien des Altstandorts zu erweitern. In den nächsten 6 Jahren rechnet die INVENT GmbH neben dem Erhalt der vorhandenen Arbeitsplätze noch mit der Schaffung weiterer 25 bis 30 Arbeitsplätze.

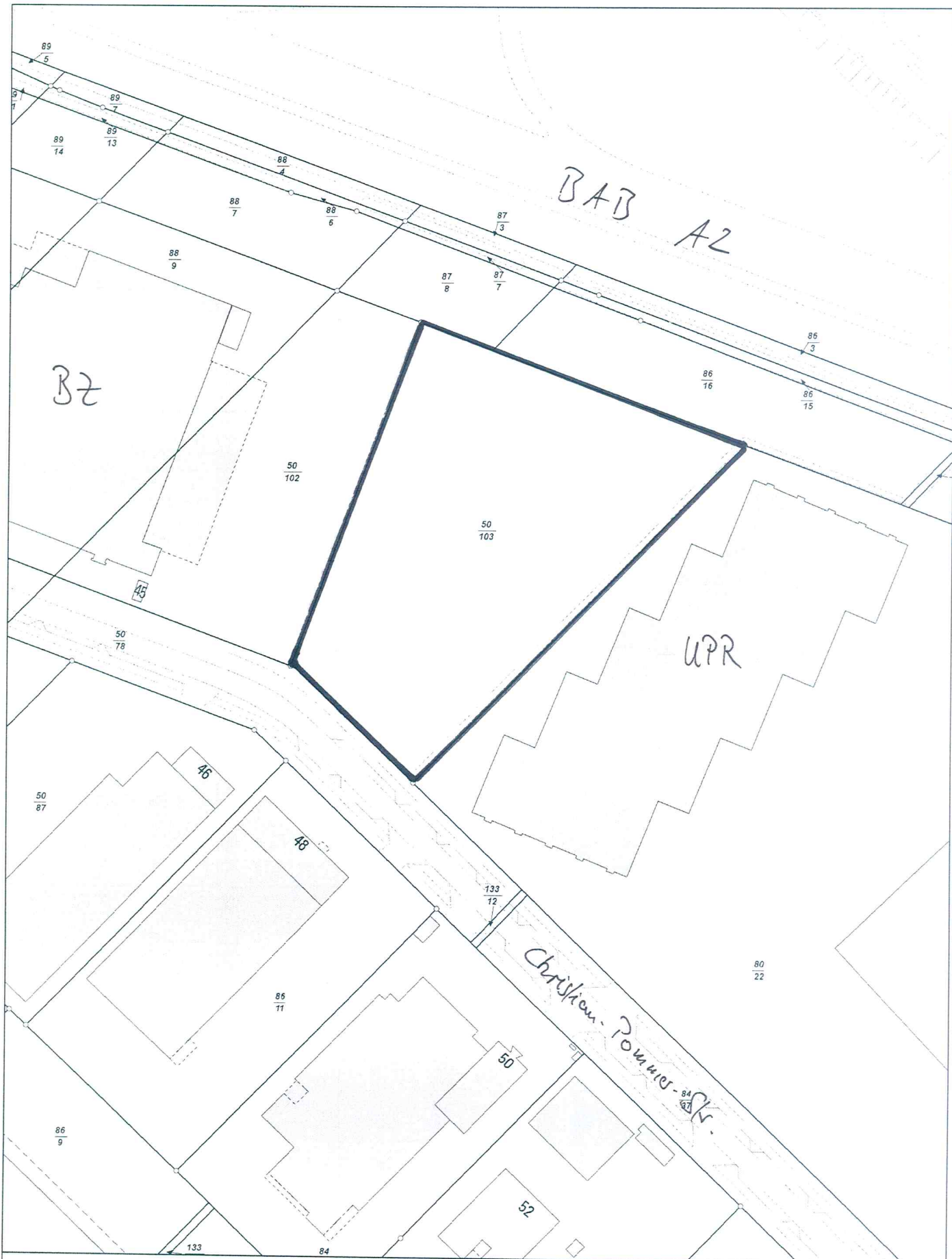
Der Erwerb und die Bebauung des Grundstücks durch die ERC GmbH erfolgt aus steuerrechtlichen Gründen. Die Gesellschafter sind eng mit der Geschäftsführung der

INVENT GmbH verbunden. Die ERC GmbH hat bereits Maschinen und Anlagen an die INVENT GmbH vermietet, sodass eine enge Verflechtung zwischen beiden Gesellschaften besteht.

Die Verwaltung empfiehlt, dem Verkauf zuzustimmen.

Geiger

Anlage/n:
Lageplan

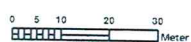


Nur für den
Dienstgebrauch

Angefertigt: 14.04.2016

Maßstab: 1:1.500

Erstellt für Maßstab



Der angegebene Maßstab ist in der Karte zu prüfen



Stadt



Braunschweig

Fachbereich Stadtplanung
und Umweltschutz,
Abteilung Geoinformation