

Betreff:

Sanierung des Schulhofes der Grundschule Timmerlah

Organisationseinheit:

Dezernat III
61 Fachbereich Stadtplanung und Umweltschutz

Datum:

13.05.2016

Beratungsfolge

Stadtbezirksrat im Stadtbezirk 222 Timmerlah-Geitelde-Stiddien
(Entscheidung)

Sitzungstermin

17.05.2016

Status

Ö

Beschluss:

„Der Freiflächenplanung zur Sanierung des Schulhofes der Grundschule Timmerlah wird zugestimmt“

Beschlusskompetenz:

Die Zuständigkeit des Stadtbezirksrates ergibt sich aus § 93 Abs. 1 Ziff. 1 NKomVG wonach der Stadtbezirksrat u. a. über die Ausstattung der im Bezirk gelegenen Schulen entscheidet.

Sachverhalt:

Seit mehreren Jahren beschäftigt sich die Grundschule Timmerlah mit der Neugestaltung ihres Schulhofes. Eine Arbeitsgruppe, bestehend aus der Lehrerschaft, Schülern und Eltern, hatte deshalb im Vorfeld Ideen und Pläne zur Umgestaltung des Schulhofes entwickelt.

Auf Basis dieser Beteiligungsaktion soll der Schulhof in Kürze umfassend saniert werden. In diesem Zusammenhang findet eine Grundleitungssanierung statt.

Gestaltungskonzept:

Auf Grundlage des Beteiligungsprozesses mit der Schule wurde ein sinnvolles und umfassendes Sanierungskonzept erarbeitet. Die brüchige und zum Teil von den vorhandenen Bäumen angehobene Schwarzdecke wird entfernt und durch graues Betonpflaster ersetzt.

6 von 9 Bäumen bleiben innerhalb des Innenhofes erhalten. Eine nicht mehr vitale Dreiergruppe musste bereits entfernt werden – dafür wird ein neuer Baum gepflanzt. Um diesen Baum soll künftig ein Sitz- und Balancierbereich entstehen. Die Balancierstämme und Sitzpoller werden von einem Holzgestalter gefertigt. Die vorhandenen Baumscheibeneinfassungen aus Kanthölzern sind durchweg marode und werden entfernt.

Ein anderer, bereits vorhandener Baum soll in ähnlicher Machart mit einem Holzdeck in unterschiedlichen Höhen umbaut werden. Bei den übrigen Bestandsbäumen sollen die Baumscheiben mit Findlingen eingefasst und mit einer wassergebundenen Deckschicht versehen bzw. mit Holzhackschnitzeln abgedeckt werden.

Vor den an der Turnhallenwand angebrachten Basketballkörben wird aus gestalterischen aber auch aus funktionaler Sicht ein farbiger, fugenloser Fallschutzbelag aus Kunststoff eingebaut.

Auf besonderen Wunsch der Kinder wird in Nähe des Gebäudes zur Schulkinderbetreuung außerdem eine zusätzliche, mit Eichenstämmen eingefasste Sandspielfläche mit einem Balancierseil aus Herkulesseilen angelegt. Der Wunsch nach einem Gerätehaus soll südlich der Turnhalle realisiert werden.

Der gebäudebegleitende Grünstreifen im nach Süden geöffneten Pausenhof wird in die Planung integriert und sinnvoll ergänzt, so dass auch künftig ein grüner Rahmen vor dem aufgehenden Mauerwerk erhalten bleibt.

Realisierung und Gesamtkosten:

Die Maßnahme soll im Sommer 2016, überwiegend in den Ferien, umgesetzt werden. Die Kosten für die Sanierung des Schulhofes der Grundschule Timmerlah setzen sich wie folgt zusammen:

Baukosten

- Vorbereitende Maßnahmen inkl. Baustraße	ca. 49.000,- €
- Tiefbauarbeiten, Pflasterarbeiten	ca. 88.300,- €
- Pflanz- und Rasenarbeiten	ca. 6.000,- €
- Spielgeräte	ca. 29.700,- €
zzgl. Planungskosten	
- Architekten-/Ingenieurleistungen	ca. 26.900,- €

Gesamtkosten	ca. 199.900,- €
--------------	-----------------

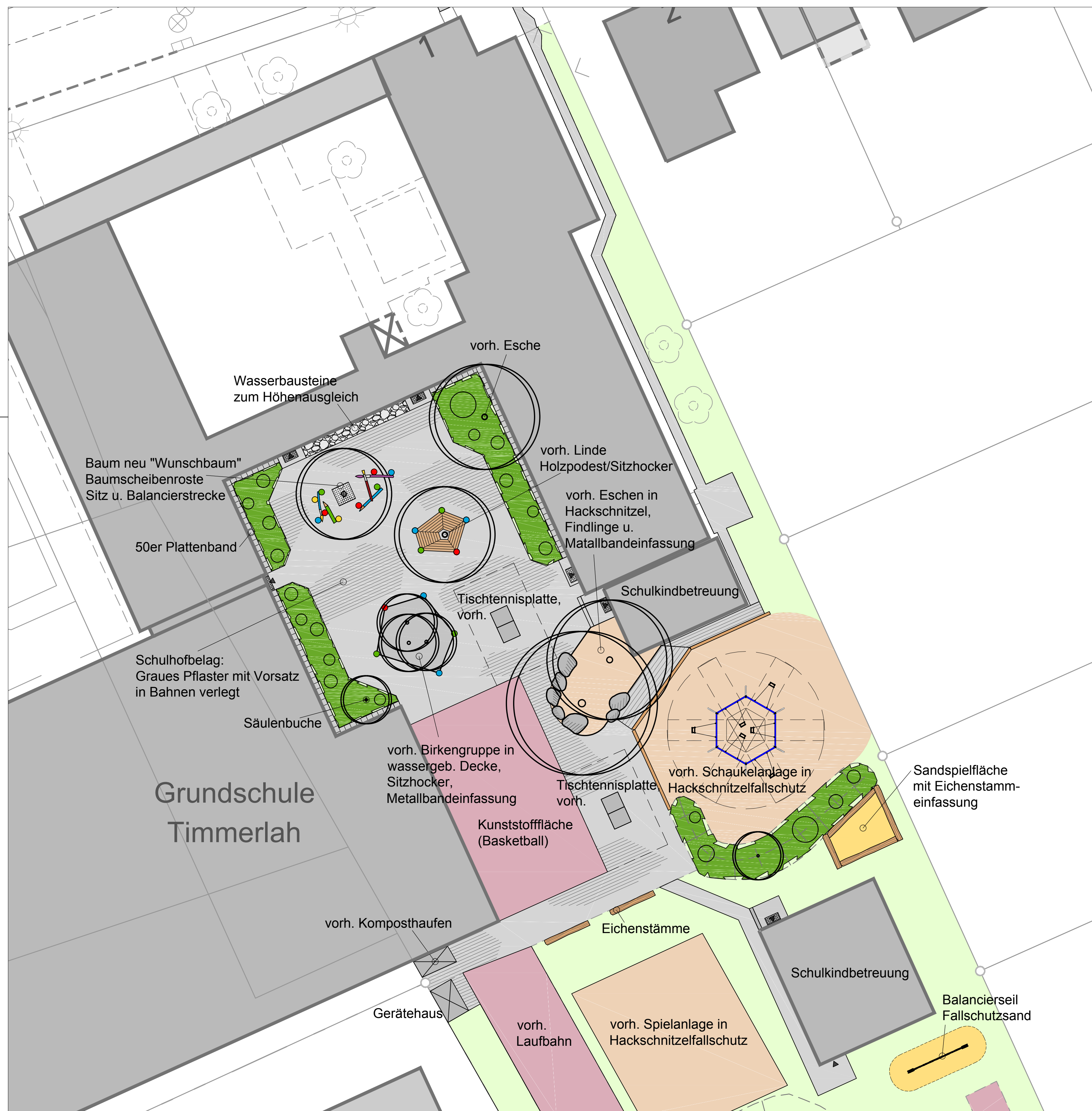
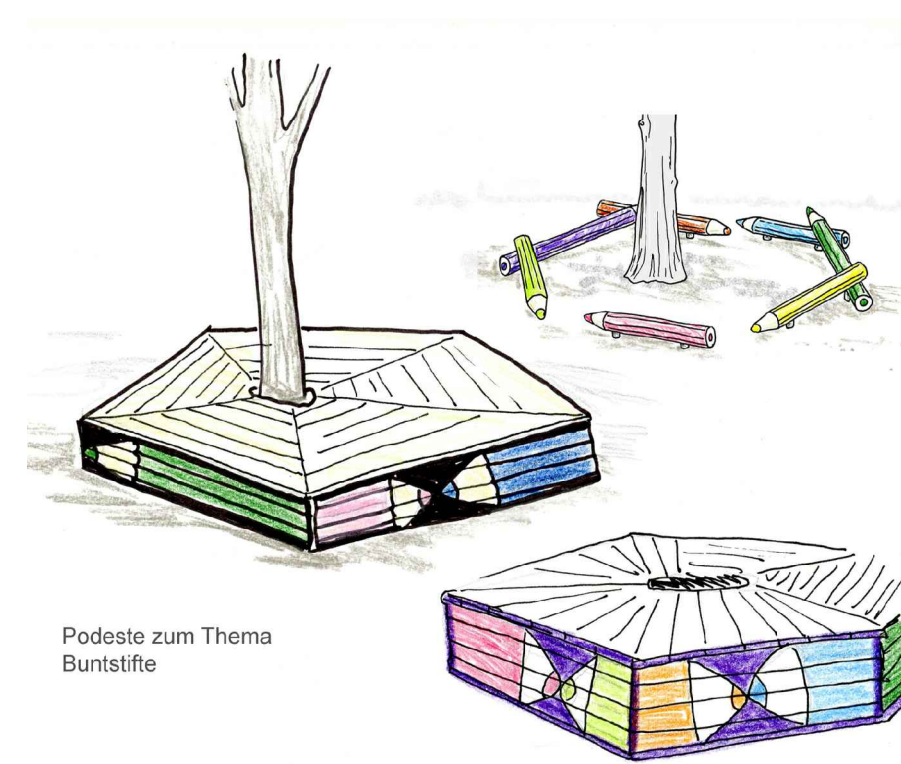
Finanzierung:

Entsprechende Mittel stehen bei dem Projekt **5E210136** im Haushalt 2016 bei FB 65 zur Verfügung. Die Genehmigung des Haushalts bleibt vorbehalten.

Leuer

Anlage/n:

Gestaltungsentwurf



Index:	Datum:	Name:	Änderung:

Stadt  Braunschweig

Fachbereich Stadtplanung und Umweltschutz
Abt. 61.7 Stadtgrün-Planung und Bau
Objektplanung & Baudurchführung
Auguststr. 9 - 11, 38100 Braunschweig

Projekt:	Grundschule Timmerlah		
Plan:	Entwurf Schulhofsanierung		
Kartengrundlagen: Stadtgrundkarte ¹⁾ der Stadt Braunschweig, erstellt auf Grundlage der Liegenschaftskarte ²⁾ ¹⁾ © 2016 Stadt Braunschweig Abteilung Geoinformation ²⁾ © 2016 BS LÖBLIN		Maßstab:	1 : 200/2000
Kostenstelle:	610-7200	Plan-Nr.:	3.1 - Index 0
Bauleitung:	Hans Ilse Ing.-grad. f. Grünplanung		
gezeichnet:	21.04.2016 Pape		
bearbeitet:	März 2016 Ilse	gesehen:	
P:\GRUEN PLANUNG\OBJEKT PLANUNG\Timmerlah GS 2016\Planung\Timmerlah_GS Entwurf_160129			