

Betreff:

**Widmung von Verkehrsflächen zu Gemeindestraßen**

Organisationseinheit:

Dezernat III  
66 Fachbereich Tiefbau und Verkehr

Datum:

13.01.2017

Beratungsfolge	Sitzungstermin	Status
Stadtbezirksrat im Stadtbezirk 131 Innenstadt (Anhörung)	08.11.2016	Ö
Stadtbezirksrat im Stadtbezirk 132 Viewegsgarten-Bebelhof (Anhörung)	09.11.2016	Ö
Stadtbezirksrat im Stadtbezirk 310 Westliches Ringgebiet (Anhörung)	09.11.2016	Ö
Stadtbezirksrat im Stadtbezirk 322 Veltenhof-Rühme (Anhörung)	09.11.2016	Ö
Stadtbezirksrat im Stadtbezirk 332 Schunteraue (Anhörung)	10.11.2016	Ö
Stadtbezirksrat im Stadtbezirk 112 Wabe-Schunter-Beberbach (Anhörung)	16.11.2016	Ö
Stadtbezirksrat im Stadtbezirk 221 Weststadt (Anhörung)	16.11.2016	Ö
Stadtbezirksrat im Stadtbezirk 321 Lehdorf-Watenbüttel (Anhörung)	16.11.2016	Ö
Stadtbezirksrat im Stadtbezirk 331 Nordstadt (Anhörung)	17.11.2016	Ö
Stadtbezirksrat im Stadtbezirk 211 Stöckheim-Leiferde (Anhörung)	17.11.2016	Ö
Bauausschuss (Entscheidung)	22.11.2016	Ö

**Beschluss:**

„Die Widmungen der in Anlage 1 bezeichneten Straßen sind zu verfügen und öffentlich bekannt zu machen.“

**Sachverhalt:**

Die formelle Beschlusskompetenz des Bauausschusses ergibt sich aus § 76 Abs. 3 Satz 1 NKomVG i. V. m. § 6 Nr. 2 c der Hauptsatzung. Im Sinne dieser Zuständigkeitsnormen handelt es sich bei der Widmung von Straßen um eine Angelegenheit, für die der Bauausschuss beschlusszuständig ist.

Nach § 6 Abs. 1 Niedersächsisches Straßengesetz (NStrG) vom 24. September 1980 in der zurzeit gültigen Fassung in Verbindung mit den hierzu erlassenen Richtlinien vom 15. Januar 1992 hat der Träger der Straßenbaulast die Widmung von Straßen zu verfügen. In der Widmungsverfügung ist anzugeben, zu welcher Straßengruppe eine Verkehrsfläche gehört und auf welche Benutzungsart oder Benutzerkreise sie beschränkt werden soll.

Die in der Anlage 1 aufgeführten Straßen befinden sich entweder in erschlossenen Neubaugebieten oder sind als öffentliche Verkehrsfläche im Bebauungsplan ausgewiesen und sollen entsprechend ihrer verkehrlichen Bedeutung gewidmet werden.

Die Zustimmung zur Widmung des jeweiligen Eigentümers für die nicht im Eigentum der Stadt Braunschweig befindlichen Straßengrundstücke liegt vor.

Träger der Straßenbaulast ist die Stadt Braunschweig.

In der Anlage 2 sind die zur Widmung beabsichtigten Flächen mit farbiger Linie kenntlich gemacht.

Der Text für die Veröffentlichung durch zweiwöchigen Aushang am Rathaus (Hauptportal, Platz der Deutschen Einheit 1) ist als Anlage 3 beigefügt. Ein Hinweis auf die Tatsache, den Ort und die Dauer dieses Aushanges wird in der Braunschweiger Zeitung erfolgen.

Leuer

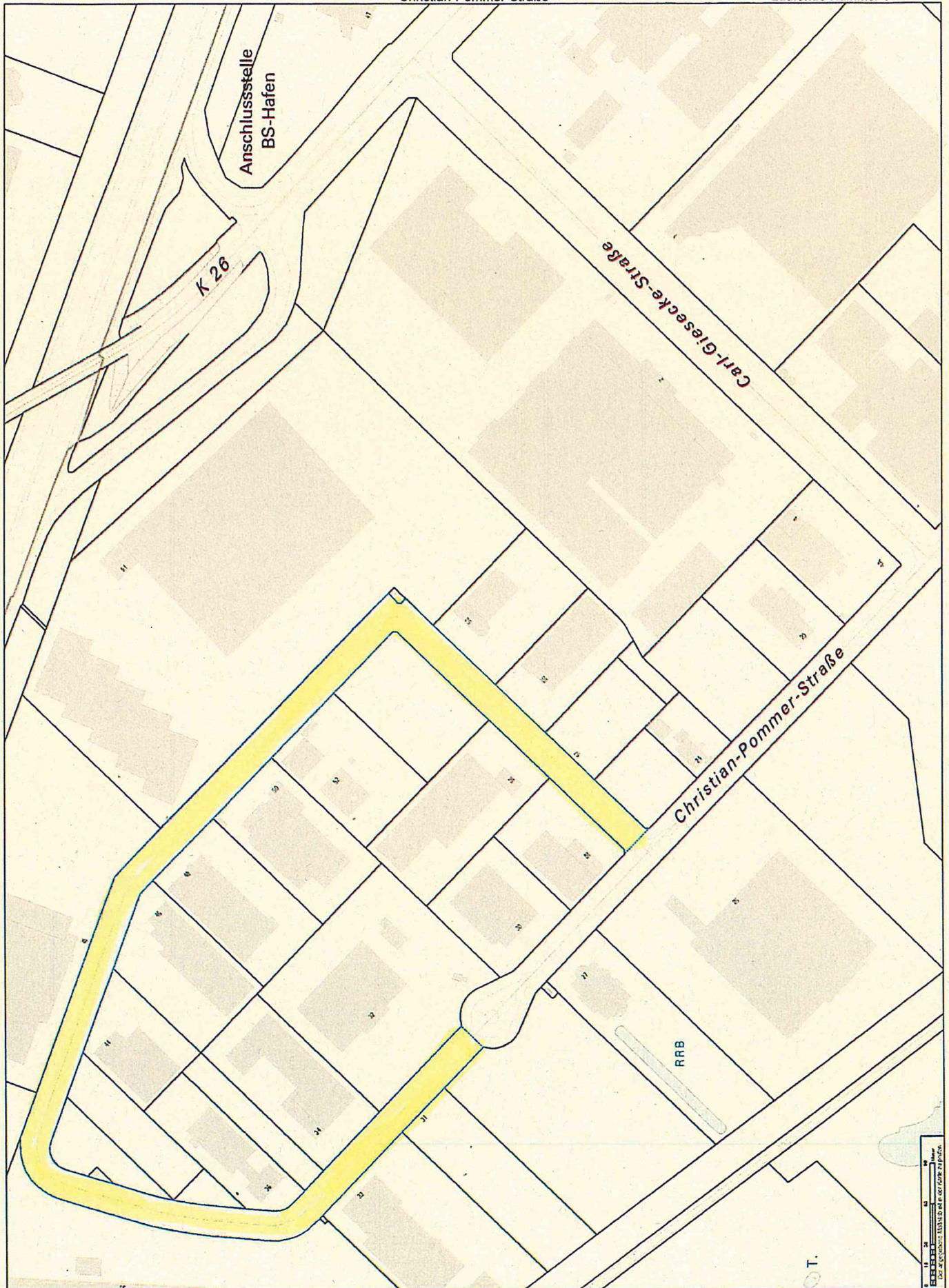
**Anlagen**

Anlage 1: bezeichnete Straßen

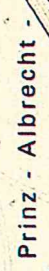
Anlage 2: Stadtkartenausschnitte

Anlage 3: Öffentliche Bekanntmachung

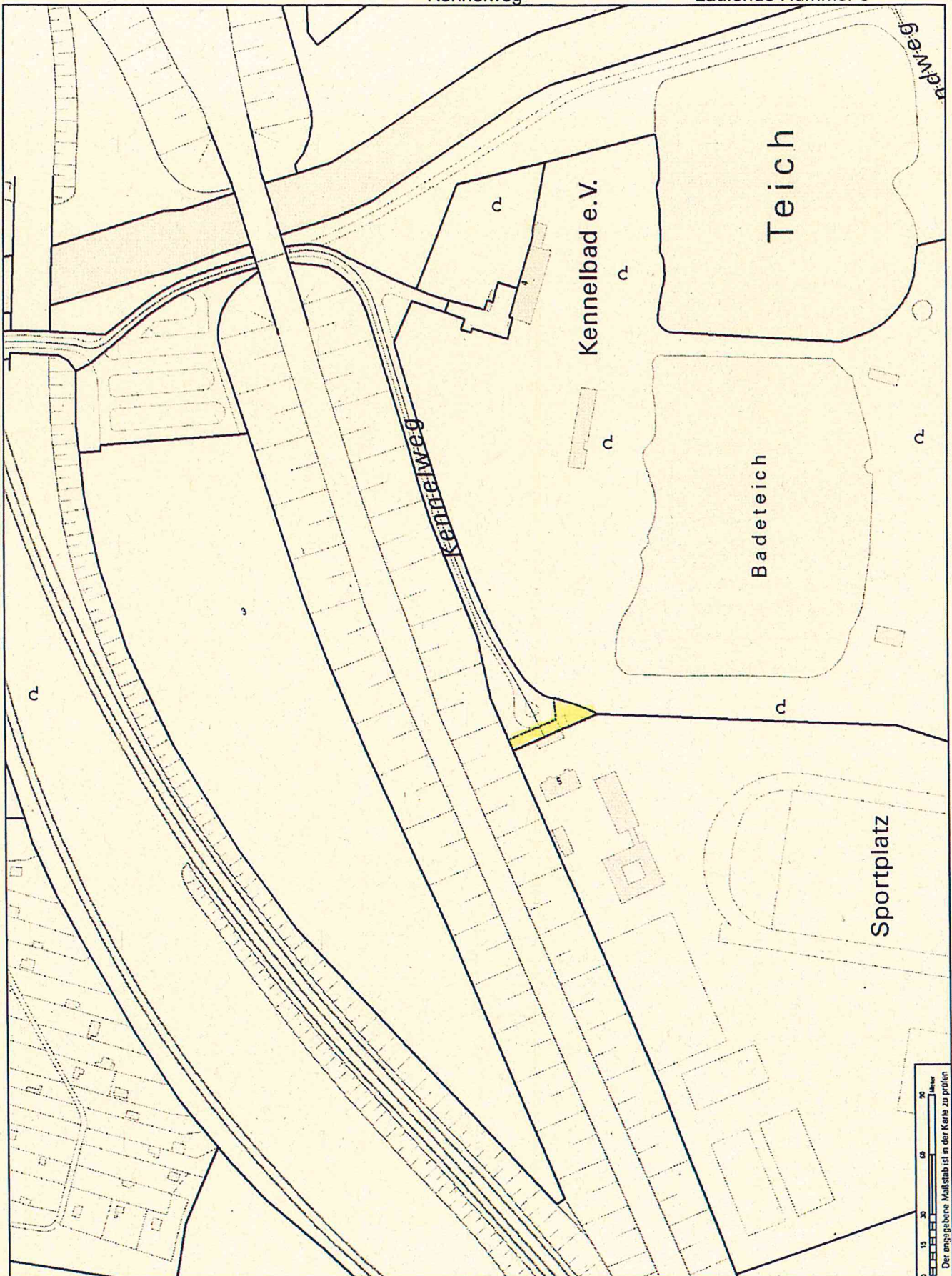
Lfd. Nr.	StBezR	Bezeichnung, Name der Straße	Anfangs- / Endpunkt	Länge / m	Straßengruppe	Teileinziehung		Beschränkungen	Bemerkung
						ja	nein		
1	322	Christian-Pommer-Straße	nordwestliche Grenze Wendehammer / Christian-Pommer-Straße 16	1.125 m	Gemeindestraße		x	-	Neuausbau
2	112	Am Nußberg	Flurstück 133/1 Grünwaldstraße / Flurstück 163/1 Ebertallee	950 m	Gemeindestraße	x		Geh- und Radweg - Zufahrt zum Kleingarten frei -	Bislang ist Kfz-Verkehr zugelassen
3	310	Kennelweg	Flurstück 11/28 / nordöstliches Ende Flurstück 11/26	5 m	Gemeindestraße		x	-	Erweiterung bestehender Widmung
4	310	Weinbergstraße	Weinbergstraße 14 u. 19 / Weinbergstraße 11 u. 15	75 m	Gemeindestraße		x	-	Erweiterung bestehender Widmung
5	132	Weg parallel zur Wolfenbütteler Straße	Friedrich-Kreiß-Weg / Wolfenbütteler Straße 58A	375 m	sonstige öffentl. Straße (§ 53 NStrG)		x	Geh- und Radweg	Weg verläuft im Bürgerpark
6	131	Neuer Geiershagen	Inselwall / Wendenstraße 29 und 30	178 m	Gemeindestraße		x	Geh- und Radweg	Neuausbau
7	321	Neudammstraße	Ermlandstraße 4 und 4A Wendehammer / Neudammstraße 8 und 9	93 m	Gemeindestraße		x	-	Korrektur Bestandsverzeichnis
8	321	Im Wisshole	Lammer Heide (Flurstück 180/43) / Lammer Heide (Flurstück 187/46)	225 m	Gemeindestraße		x	-	Neuausbau
9	331	Weg zwischen Hamburger Str. und Rheingoldstraße	Rheingoldstraße / Hamburger Straße	198 m	Gemeindestraße		x	Geh- und Radweg	Korrektur Bestandsverzeichnis
10	211	Inhoffenstraße	Mascheroder Weg / An der Trift	480 m	Gemeindestraße		x	-	Korrektur Bestandsverzeichnis
11	331	Händelstraße	Händelstraße 14 und 38 / Händelstraße 21 und 24	209 m	Gemeindestraße		x	-	gem Bplan HA 123
11a	331	Händelstraße	westl. Ende Flurstück 116/15 / südwestliches Ende Flurstück 116/9	79 m	Gemeindestraße		x	-	Korrektur Bestandsverzeichnis
12	112	Carl-Zeiss-Straße	Friedrich-Voigtländer-Straße / Otto-Schott-Straße	123 m	Gemeindestraße		x	-	Korrektur Bestandsverzeichnis
13	112	Otto-Schott-Straße	Otto-Schott-Straße 6 / Max-Planck-Straße	60 m	Gemeindestraße		x	-	Bislang Gehweg
14	132	Am Hauptgüterbahnhof	Flurstück 150/3 / teilw. Flurstück 32/12	220 m	Gemeindestraße		x	-	Korrektur Bestandsverzeichnis
15	112	Pepperstieg	Flurstück 150/158 bis Duisburger Str.	64 m	Gemeindestraße		x	Geh- und Radweg; Zufahrt auf die Grundstücke frei	Korrektur Bestandsverzeichnis
15a	112	Pepperstieg	Flurstück 150/158 bis Ottenroder Str.	140 m	Gemeindestraße		x	Geh- und Radweg	Korrektur Bestandsverzeichnis
16	221	Ekbertstraße	Am Alten Bahnhof / östliches Ende Flurstück 2/153	68 m	Gemeindestraße		x	Geh- und Radweg	neuer Verlauf nach Teileinziehung
17	321	Bruchstieg	nördl. Ende Flurstück 48/1 / nördl. Ende Flurstück 39/7	37 m	Gemeindestraße		x	-	Erschließungsfunktion
18	332	Steinriedendamm	Steinriedendamm Nummer 23A/25 / Steinriedendamm 25C/26	125 m	Gemeindestraße		x	-	Korrektur Bestandsverzeichnis
19	132	Rote Wiese	Parkplatz	117 m	Gemeindestraße		x	Parkplatz	Korrektur Bestandsverzeichnis
20	132	Rote Wiese	Parkplatz bis Sportheim	255 m	Gemeindestraße		x	-	Korrektur Bestandsverzeichnis
21	132	Rote Wiese	Sportheim bis Seesener Straße	252 m	Gemeindestraße		x	Geh- und Radweg	Korrektur Bestandsverzeichnis











Legende:  zu widmende Fläche



Angefertigt: 13.10.2016  
Maßstab: 1:2.500

Stadt



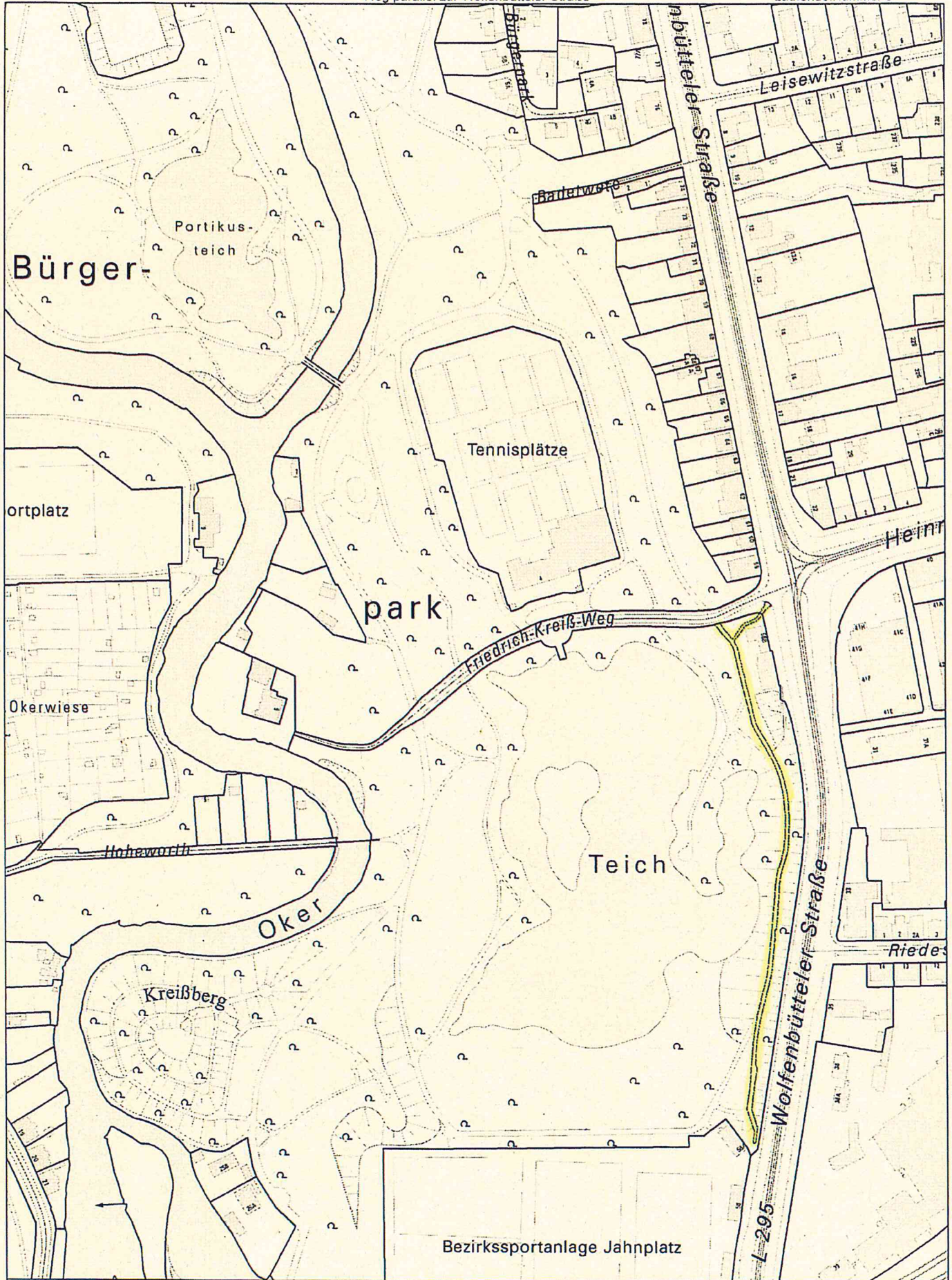
**Braunschweig**  
Fachbereich Stadtplanung  
und Umweltschutz,  
Abteilung Geoinformation



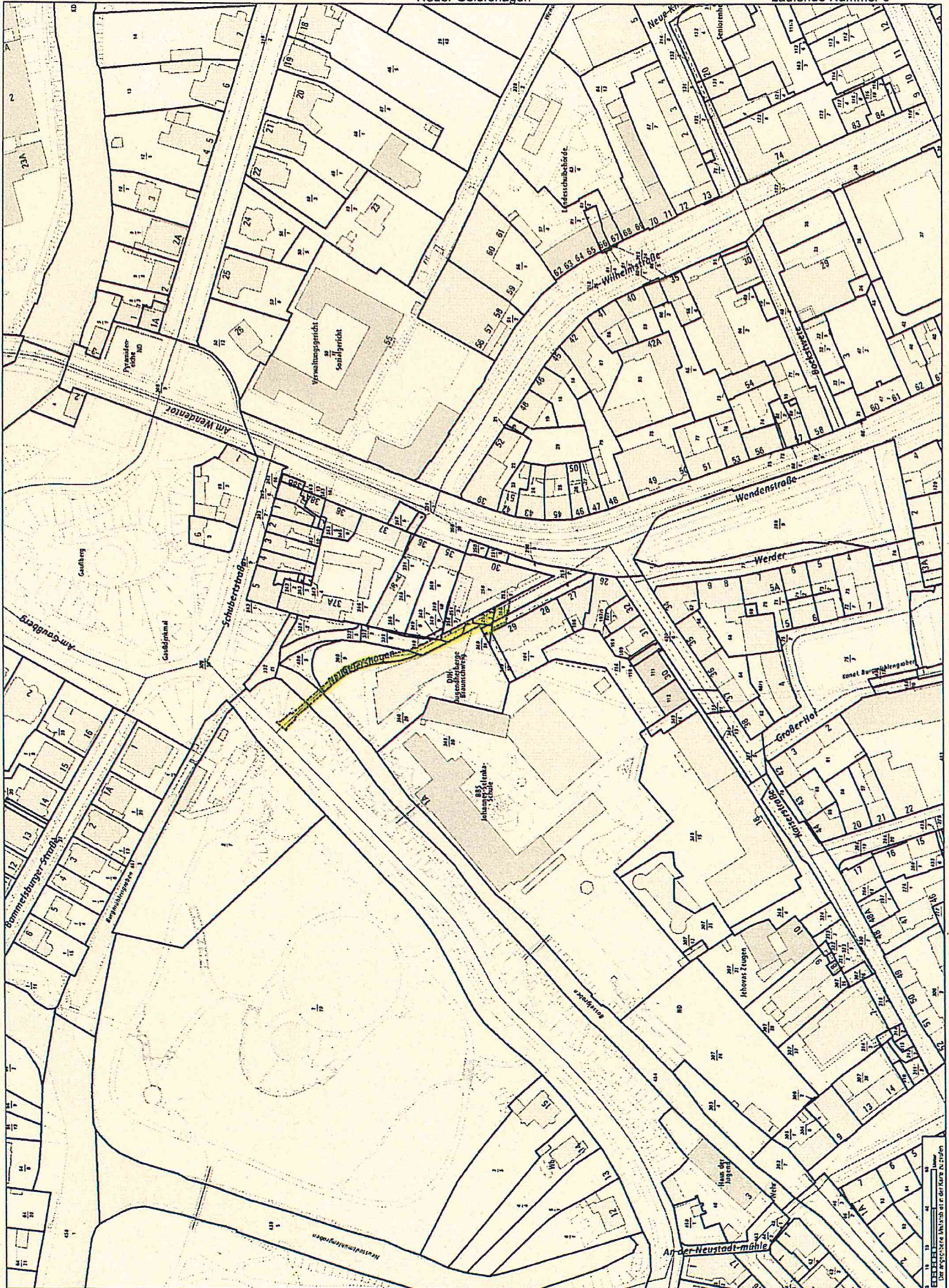


Legende: --- zu widmende Fläche





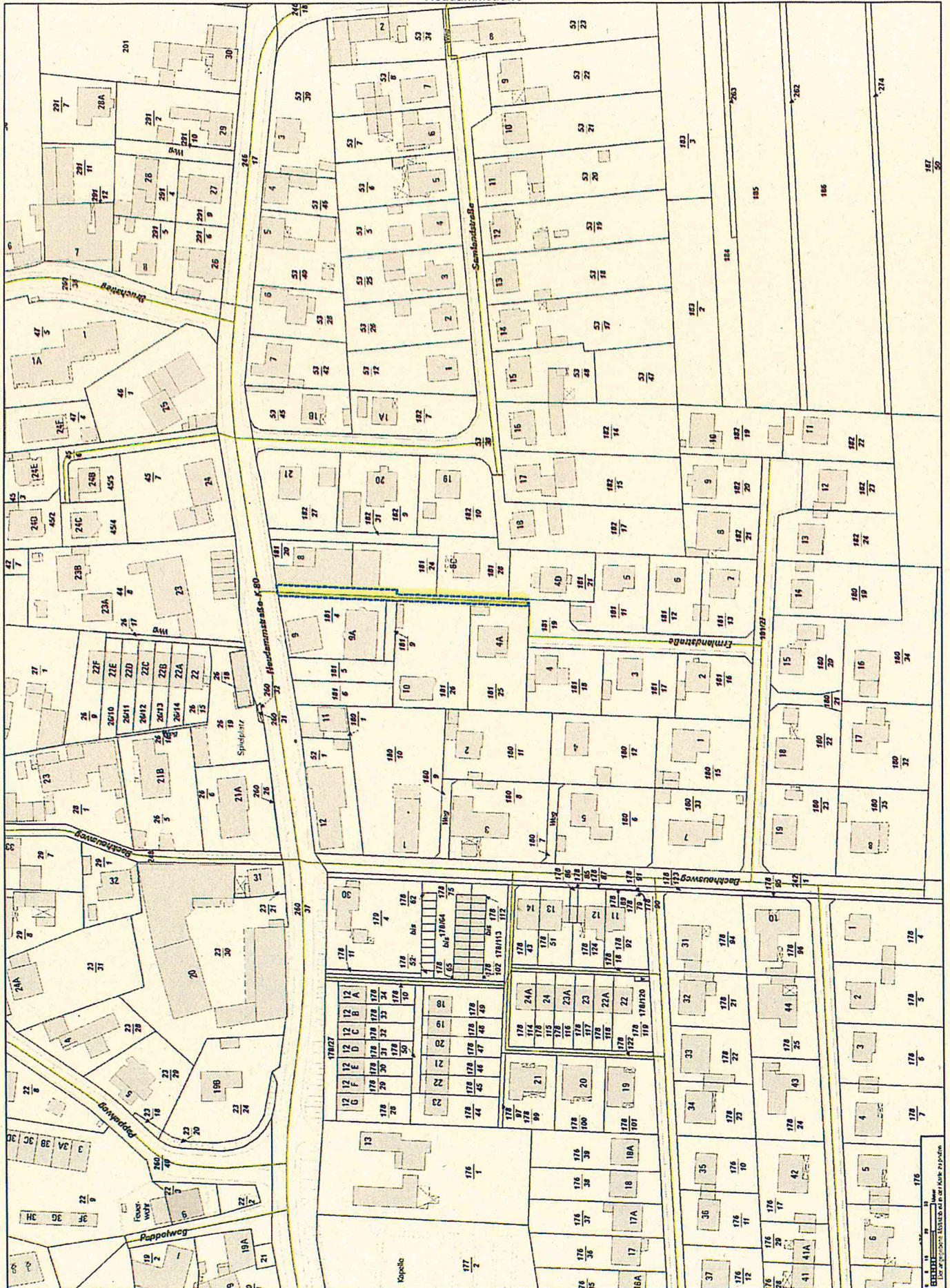




Legende: --- zu widmende Fläche

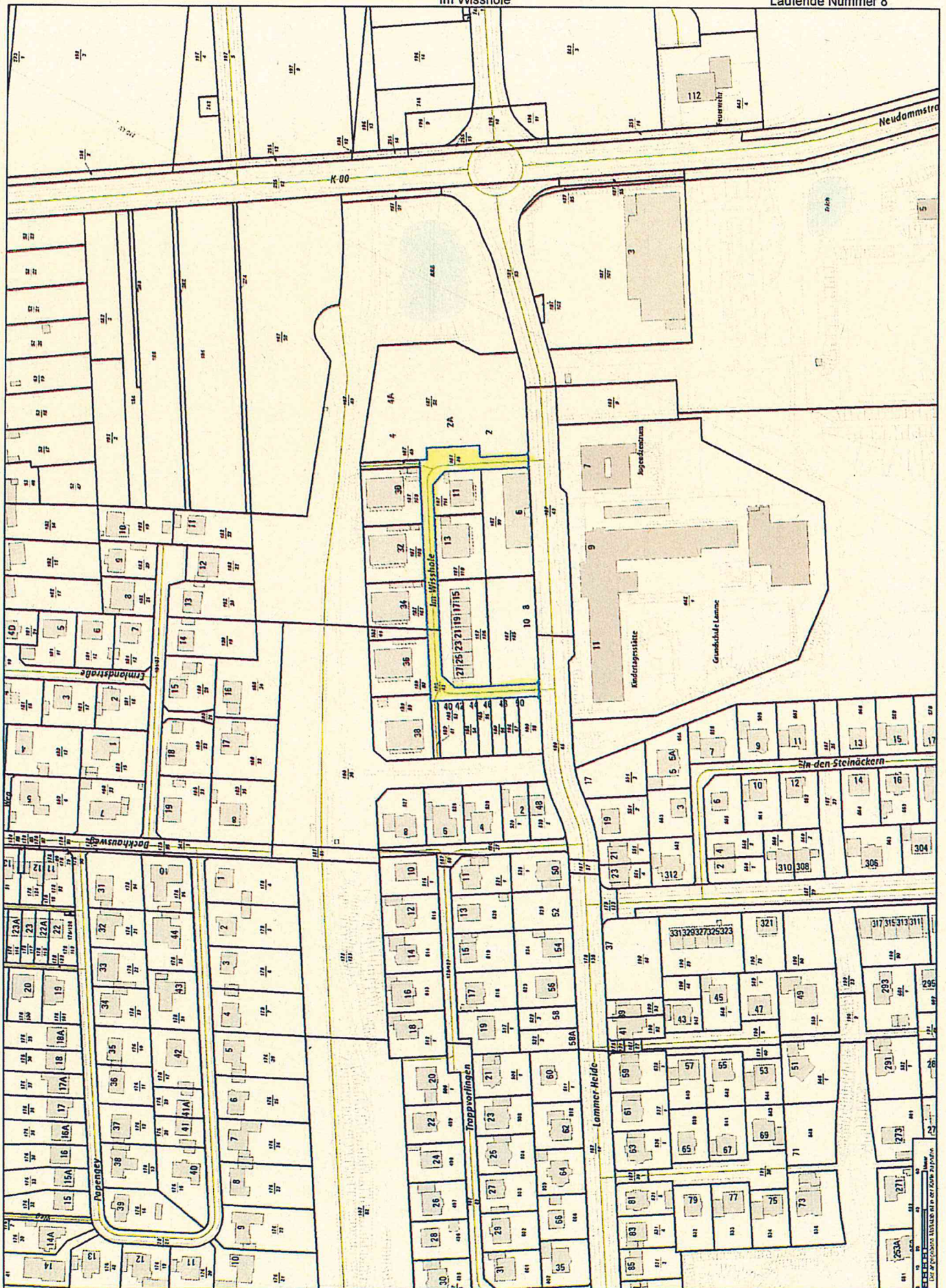






Legende: --- zu widmende Fläche





Legende: — zu widmende Fläche



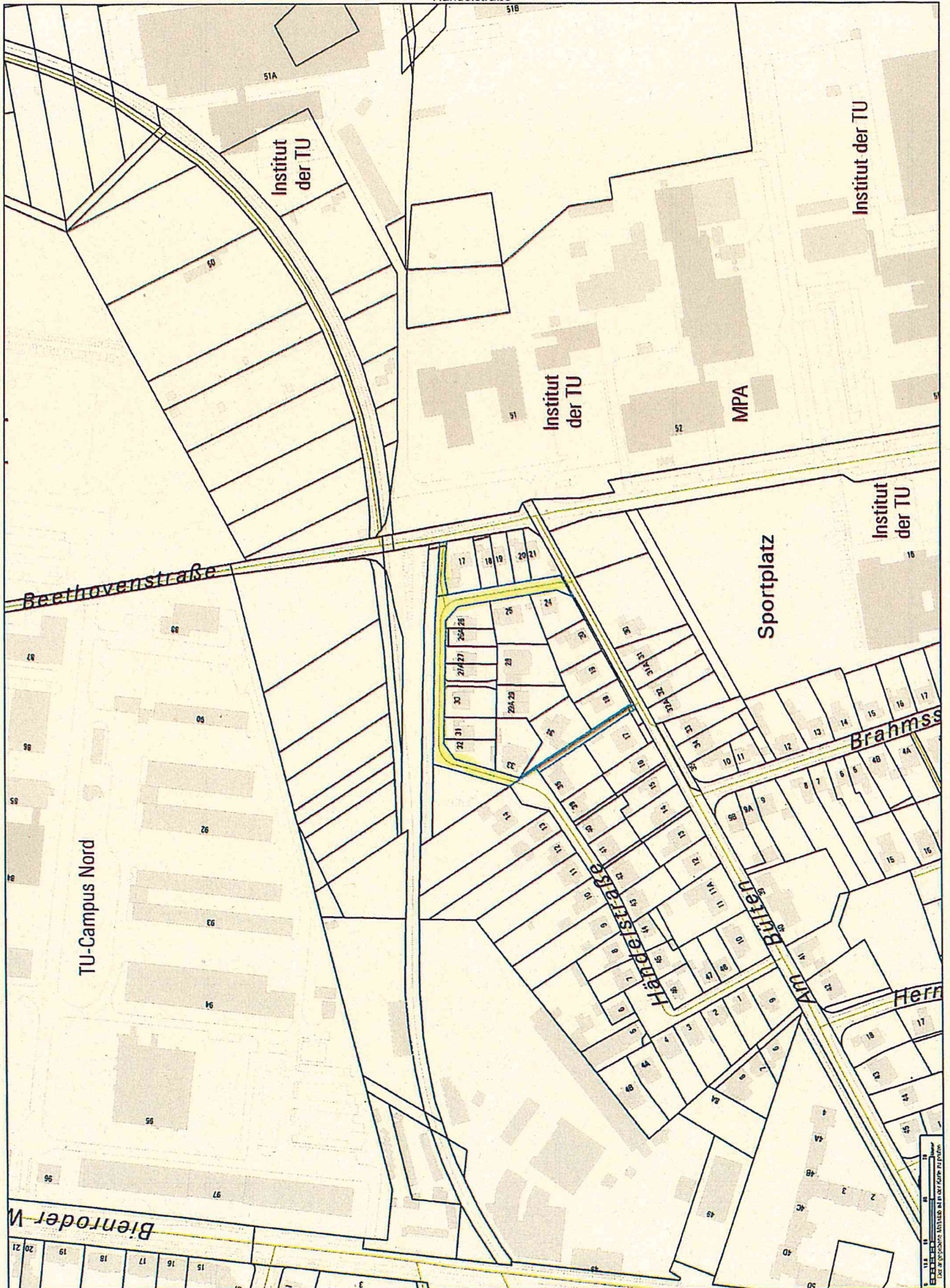






Legende: --- zu widmende Fläche













Legende: --- zu widmende Fläche



100 1:1000  
Gemeinde Braunschweig

Angefertigt: 12.10.2016  
Maßstab: 1:2.000



Stadt Braunschweig  
Fachbereich Stadtplanung  
und Umweltschutz,  
Abteilung Geoinformation

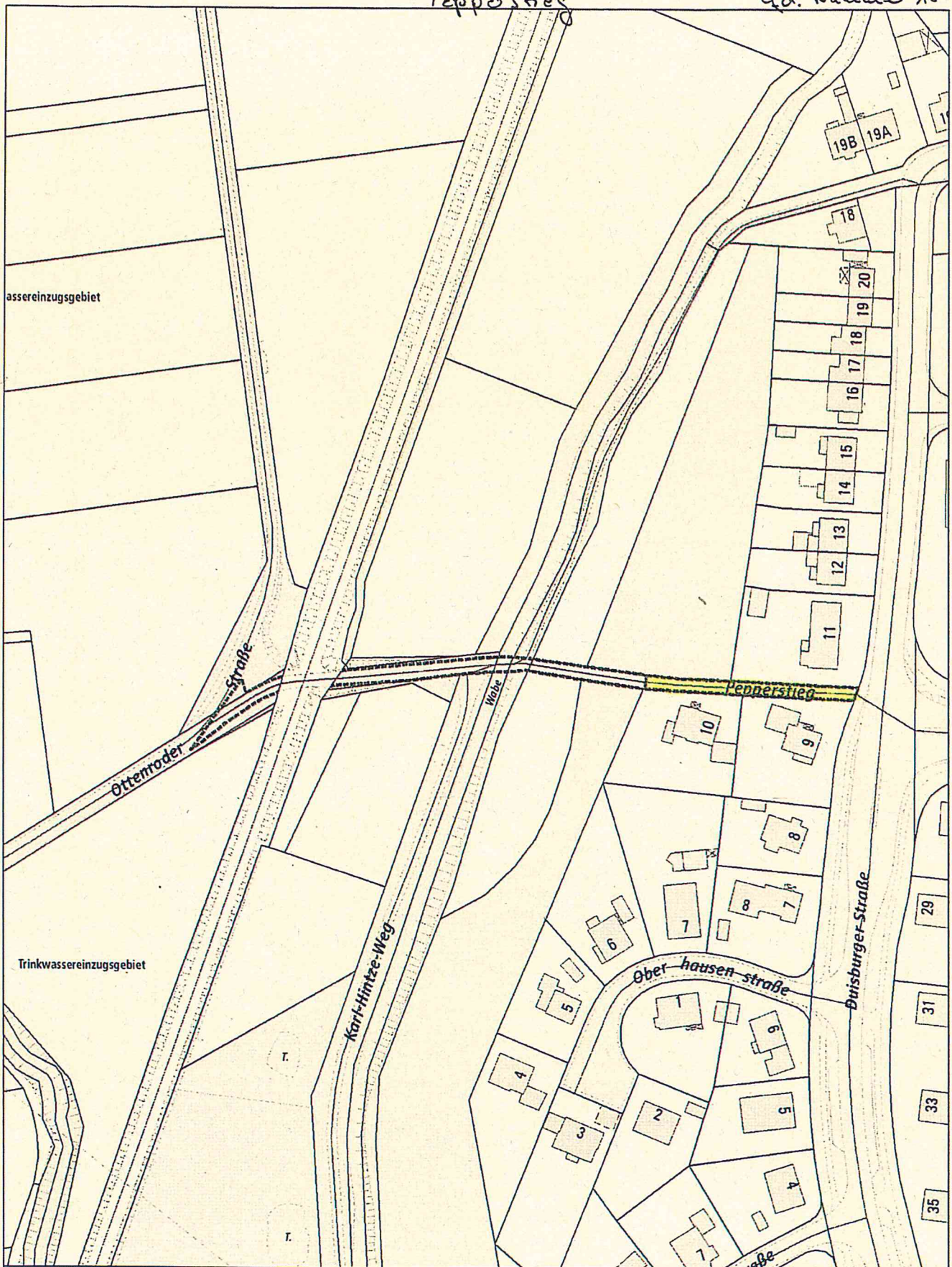






Pepperstiege

עד. Nummer 15

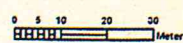


Nur für den  
Dienstgebrauch

Angefertigt: 20.10.2016

Maßstab: 1:1.500

Erstellt für Maßstab



Der angegebene Maßstab ist in der Karte zu prüfen



Stadt



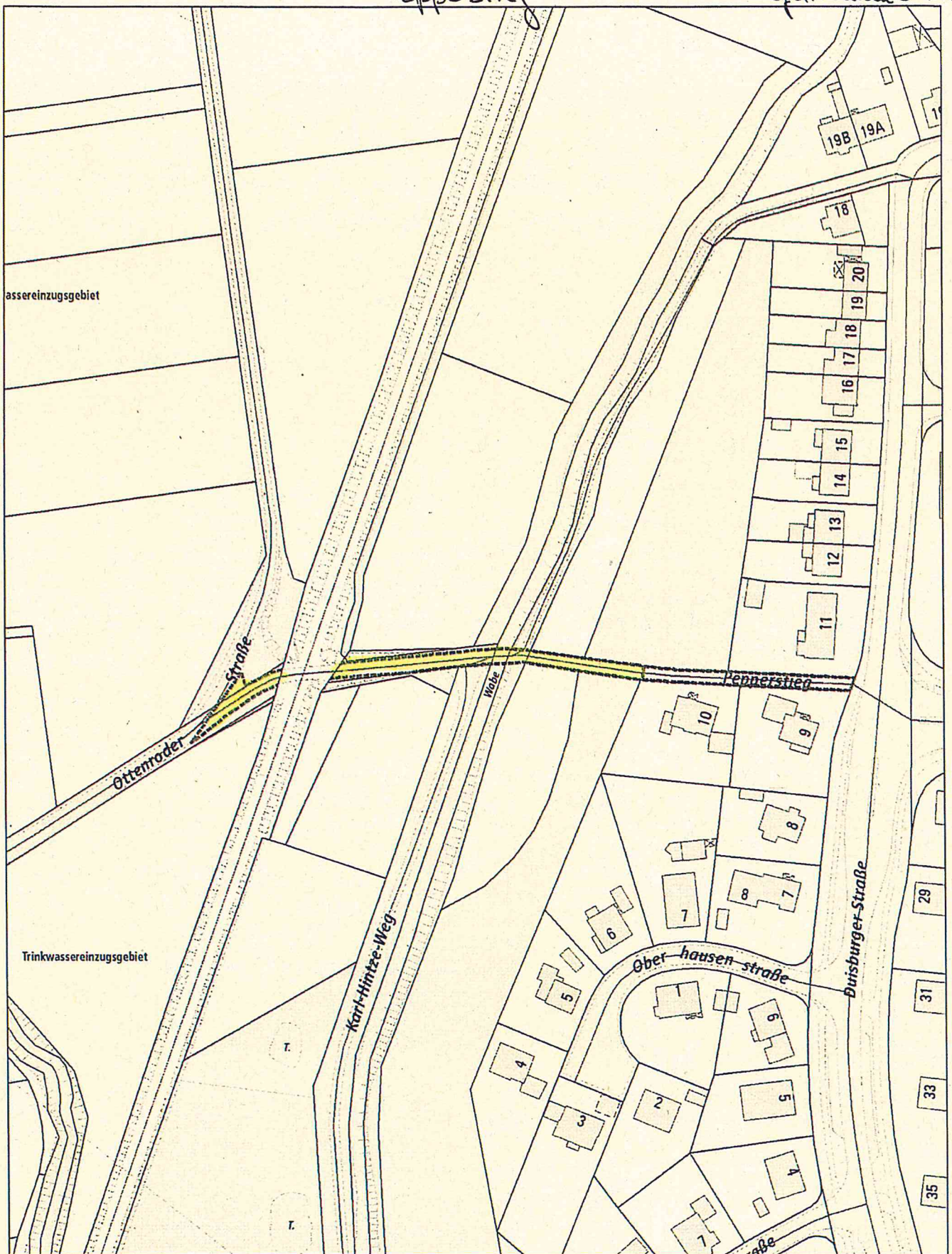
Braunschweig

Fachbereich Stadtplanung  
und Umweltschutz,  
Abteilung Geoinformation



Peppostieg

2fd. Nummer 25a

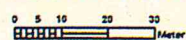


Nur für den  
Dienstgebrauch

Angefertigt: 20.10.2016

Maßstab: 1:1.500

Erstellt für Maßstab



Der angegebene Maßstab ist in der Karte zu prüfen



Stadt



Braunschweig

Fachbereich Stadtplanung  
und Umweltschutz,  
Abteilung Geoinformation



Ekbertstraße

epd Nummer 16

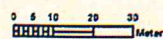


Nur für den  
Dienstgebrauch

Angefertigt: 20.10.2016

Maßstab: 1:1.750

Erstellt für Maßstab



Der angegebene Maßstab ist in der Karte zu prüfen



Stadt



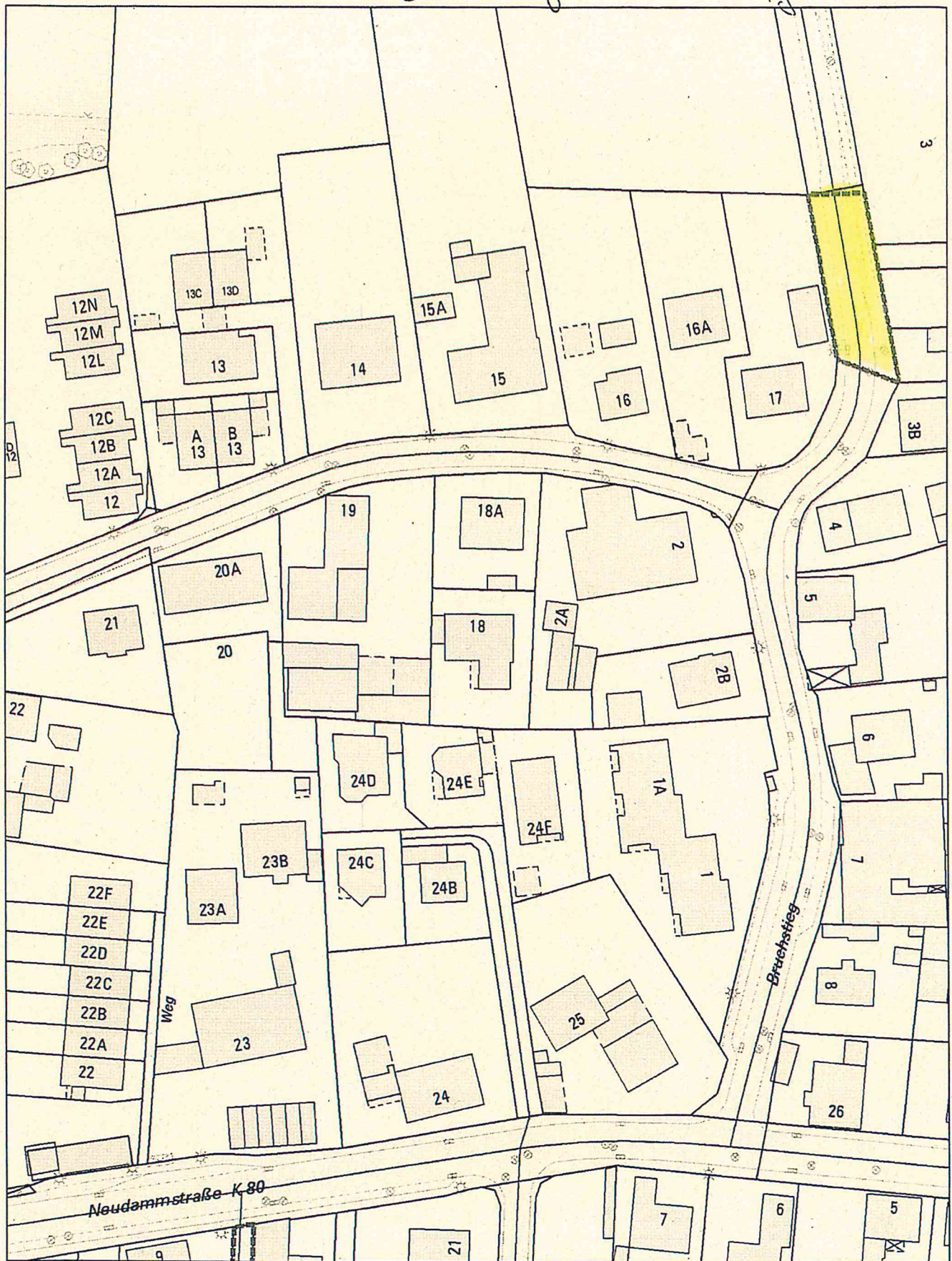
Braunschweig

Fachbereich Stadtplanung  
und Umweltschutz,  
Abteilung Geoinformation



Brudestieg

lfd. Nummer 11

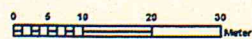


Nur für den  
Dienstgebrauch

Angefertigt: 20.10.2016

Maßstab: 1:1.000

Erstellt für Maßstab



Der angegebene Maßstab ist in der Karte zu prüfen



Stadt



Braunschweig

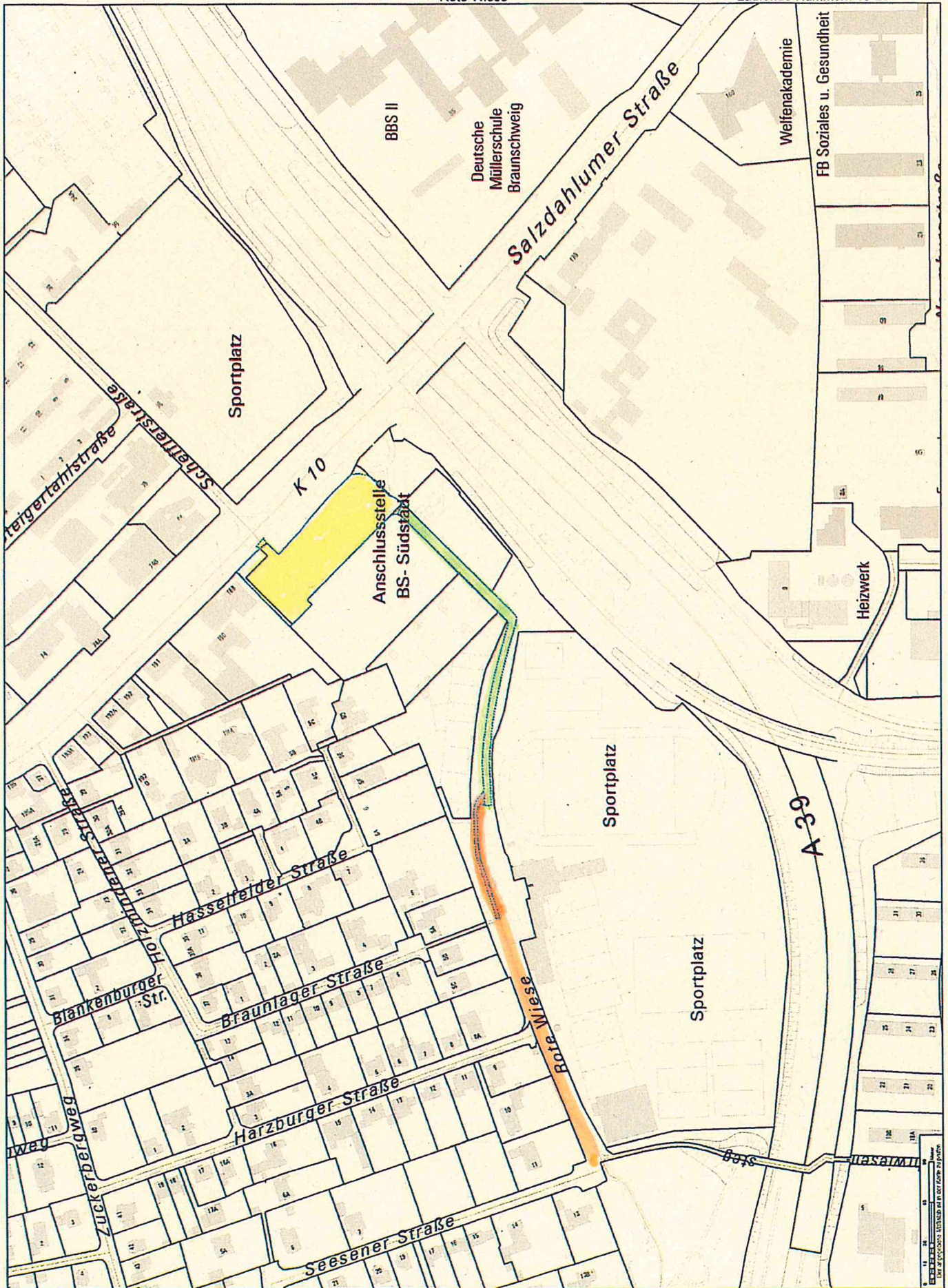
Fachbereich Stadtplanung  
und Umweltschutz,  
Abteilung Geoinformation





Legende: — zu widmende Fläche







## Öffentliche Bekanntmachung

### Widmung gemäß § 6 des Niedersächsischen Straßengesetzes

Die in der Stadt Braunschweig nachfolgend genannten Straßen werden mit sofortiger Wirkung zu Gemeindestraßen mit den genannten Einschränkungen für den Benutzerkreis oder die Benutzungsart gewidmet, mit Ausnahme der laufenden Nummer 5, die als sonstige öffentliche Straße gewidmet wird (§§ 6, 53 Niedersächsisches Straßengesetz).

Trägerin der Straßenbaulast ist die Stadt Braunschweig.

Gegen diese Verfügung kann innerhalb eines Monats nach Bekanntgabe Klage beim Verwaltungsgericht Braunschweig, Wilhelmstraße 55, 38100 Braunschweig erhoben werden.

Lfd. Nr.	StBezR	Bezeichnung, Name der Straße	Anfangs- / Endpunkt	Länge / m	Straßengruppe	Beschränkungen
1	322	Christian-Pommer-Straße	nordwestliche Grenze Wendehammer / Christian-Pommer-Straße 16	1.125 m	Gemeindestraße	-
2	112	Am Nußberg	Flurstück 133/1 Grünwaldstraße / Flurstück 163/1 Ebertallee	950 m	Gemeindestraße	Geh- und Radweg - Zufahrt zum Kleingarten frei -
3	310	Kennelweg	Flurstück 11/28 / nordöstliches Ende Flurstück 11/26	5 m	Gemeindestraße	-
4	310	Weinbergstraße	Weinbergstraße 14 u. 19 / Weinbergstraße 11 u. 15	75 m	Gemeindestraße	-
5	132	Weg parallel zur Wolfenbütteler Straße	Friedrich-Kreiß-Weg / Wolfenbütteler Straße 58A	375 m	sonstige öffentl. Straße (§ 53 NStrG)	Geh- und Radweg
6	131	Neuer Geiershagen	Inselwall / Wendenstraße 29 und 30	178 m	Gemeindestraße	Geh- und Radweg
7	321	Neudammstraße	Ermlandstraße 4 und 4A Wendehammer / Neudammstraße 8 und 9	93 m	Gemeindestraße	-
8	321	Im Wisshole	Lammer Heide (Flurstück 180/43) / Lammer Heide (Flurstück 187/46)	225 m	Gemeindestraße	-
9	331	Weg zwischen Hamburger Str. und Rheingoldstraße	Rheingoldstraße / Hamburger Straße	198 m	Gemeindestraße	Geh- und Radweg
10	211	Inhoffenstraße	Mascheroder Weg / An der Trift	480 m	Gemeindestraße	-
11	331	Händelstraße	Händelstraße 14 und 38 / Händelstraße 21 und 24	209 m	Gemeindestraße	-
11a	331	Händelstraße	westl. Ende Flurstück 116/15 / südwestliches Ende Flurstück 116/9	79 m	Gemeindestraße	-
12	112	Carl-Zeiss-Straße	Friedrich-Voigtländer-Straße / Otto-Schott-Straße	123 m	Gemeindestraße	-
13	112	Otto-Schott-Straße	Otto-Schott-Straße 6 / Max-Planck-Straße	60 m	Gemeindestraße	-
14	132	Am Hauptgüterbahnhof	Flurstück 150/3 / teilw. Flurstück 32/12	220 m	Gemeindestraße	-
15	112	Pepperstieg	Flurstück 150/158 bis Duisburger Str.	64 m	Gemeindestraße	Geh- und Radweg; Zufahrt auf die Grundstücke frei
15a	112	Pepperstieg	Flurstück 150/158 bis Ottenroder Str.	140 m	Gemeindestraße	Geh- und Radweg
16	221	Ekbertstraße	Am Alten Bahnhof / östliches Ende Flurstück 2/153	68 m	Gemeindestraße	Geh- und Radweg
17	321	Bruchstieg	nörtl. Ende Flurstück 48/1 / nörtl. Ende Flurstück 39/7	37 m	Gemeindestraße	-
18	332	Steinriedendamm	Steinriedendamm Nummer 23A/25 / Steinriedendamm 25C/26	125 m	Gemeindestraße	-
19	132	Rote Wiese	Parkplatz	117 m	Gemeindestraße	Parkplatz
20	132	Rote Wiese	Parkplatz bis Sportheim	255 m	Gemeindestraße	-
21	132	Rote Wiese	Sportheim bis Seesener Straße	252 m	Gemeindestraße	Geh- und Radweg