

Betreff:

KITA-KOMPASS
Angebotsübersicht zum Kindergartenjahr 2016/2017

Organisationseinheit:

Dezernat V
51 Fachbereich Kinder, Jugend und Familie

Datum:

27.09.2022

Beratungsfolge

Jugendhilfeausschuss (zur Kenntnis)

Sitzungstermin

25.08.2016

Status

Ö

Sachverhalt:

Der als Anlage beigefügte KITA-KOMPASS (Angebotsübersicht zum Kindergartenjahr 2016/2017) wird zur Kenntnis gegeben.

Es wird darauf hingewiesen, dass sich die Angaben zur Versorgungsquote Kindergarten sowohl gesamtstädtisch als auch in den Stadtbezirken verbessert hat. Hierbei handelt es sich lediglich um eine rechnerische Veränderung, die auf eine Umstellung der Berechnungsgrundlage „Kinderzahl“ von bisher 3,5 Jahrgängen auf 3 Jahrgänge zurückzuführen ist. Hintergrund hierfür ist u. a. die Verschiebung des Einschulungsdatums auf den 30. September sowie eine Anpassung der Berechnungsgrundlage an fachbereichsinterne und gesamtstädtische Auswertungen bzw. der Prognosezahlen.

Dr. Hanke

Anlage/n:

Kita-Kompass



KITA- KOMPASS



Angebotsübersicht
zum
Kindergartenjahr 2016/2017

Herausgeber:

Stadt Braunschweig
Fachbereich Kinder, Jugend und Familie
Abteilung Kindertagesstätten
Eiermarkt 4-5 | 38100 Braunschweig
www.braunschweig.de

Layout • Satz • Grafik • Druck:
Stadt Braunschweig | FB Stadtplanung und Umweltschutz
Abteilung Geoinformation | Grafik-Service-Center

Bevölkerungsdaten:
Stadt Braunschweig | Referat Stadtentwicklung und Statistik

Inhalt

Impressum

Angebotsanpassungen auf einen Blick	4
Gesamtübersicht der Versorgungssituation	8
Anzahl der Einrichtungen im Stadtgebiet	9
Erläuterungen der Angebote und der Versorgungssituation	10
Darstellung der Angebote und der Versorgungssituation (mit Kartenmaterial)	12
Erläuterung der Abkürzungen der Angebotsformen	51
Karte der statistischen Bezirke	53
Karte der Stadtbezirke	55

Angebotsanpassungen im Kindergartenjahr 2015/2016 (Nachrücker der PK 2015)

Nicht (vollständig) umgesetzte Angebotsveränderungen der Planungskonferenz

Stadtbezirk	Träger/Einrichtung	Veränderung
331 Nordstadt	Ev.-luth. KV; Kita St. Andreas	Die Umwandlung der M2 Gruppe (25) in eine Ganztagsgruppe (25) wird nicht umgesetzt. Es erfolgt eine Umwandlung in eine Mischgruppe M2/ganztags.

Angebotserweiterungen/Umsetzungen in Kindertagesstätten im lfd. Kiga-Jahr 2015/2016

Stadtbezirk	Träger/Einrichtung	Veränderung
112 Wabe-Schunter-Beberbach	Ev.-luth. KV; Kita Waggum	Umwandlung einer Mischgruppe M1/M2 in eine M2-Gruppe
112 Wabe-Schunter-Beberbach	Ev.-luth. KV; Kita Waggum	Umwandlung einer Mischgruppe M2/ganztags in eine Ganztagsgruppe
321 Lehndorf-Watenbüttel	Ev.-luth. KV; Kita St. Marien Lamme	Umwandlung einer Mischgruppe vormittags/M2 in eine M2-Gruppe

Betreuungsangebote im Schulkindbetreuungsbereich

Nicht umgesetzte Angebotsveränderungen der Planungskonferenz in der Sonstigen Schulkindbetreuung zum Schuljahr 2015/2016

Stadtbezirk	Träger/Einrichtung	Veränderung
212 Heidberg-Melverode	Ev.-luth. KV; GS Melverode	Umwandlung einer kleinen Gruppe (12) in eine Regelgruppe (20) ist nicht erfolgt.

Modifizierte Angebotsveränderungen der Planungskonferenz in der Sonstigen Schulkindbetreuung zum Schuljahr 2015/2016

Stadtbezirk	Träger/Einrichtung	Veränderung
321 Lehndorf-Watenbüttel	Ev.-luth. KV; GS Watenbüttel	Umwandlung der Hortgruppe in ein Angebot der Sonstigen Schulkindbetreuung ist erfolgt. Es bleibt jedoch bei einer kleinen Gruppe (12), die Umwandlung in eine Regelgruppe erfolgt nicht.

Zusätzliche Angebotsveränderungen in der Sonstigen Schulkindbetreuung zum Schuljahr 2015/2016

Stadtbezirk	Träger/Einrichtung	Veränderung
321 Lehndorf-Watenbüttel	GGfPS; GS Lamme	Einrichtung einer kleinen Gruppe (12) bis 16 Uhr
321 Lehndorf-Watenbüttel	Ev.-luth. KV; GS Völkenrode	Umwandlung einer kleinen Gruppe (12) bis 16 Uhr in eine Regelgruppe (20) bis 16 Uhr

Angebotsanpassungen im Kindergartenjahr 2016/2017 auf einen Blick

Einsparungen im Kindergartenbereich

Stadtbezirk	Träger/Einrichtung	Veränderung	
		bisher	neu
213 Südstadt-Rautheim- Mascherode	Stadt Kita Rautheim	1 kl. G (10)	
221 Weststadt	Stadt Kita Recknitzstraße	1 N (20)	1 kl. N (10)
332 Schunteraue	Ev.-luth. KV; Kita Dankeskirche	1 Misch M2/G (15/10)	1 M2 (25)

Anträge Mittel 2 Gruppen

Stadtbezirk	Träger/Einrichtung	Veränderung	
		bisher	neu
131 Innenstadt	Ev.-luth. KV; Kita St. Magni	1 M1 (20)	1 M2 (20)
321 Lehndorf-Watenbüttel	Ev.-luth. KV; Kita Kreuzkirche	1 M1 (22)	1 M2 (22)

Angebotsanpassungen auf einen Blick

Anträge Mischgruppen

Stadtbezirk	Träger/Einrichtung	Veränderung	
		bisher	neu
212 Heidberg-Melverode	Caritas; Kita St. Bernward	1 V (25)	1 Misch V/M2 (15/10)

Anträge Ganztagsgruppen

Stadtbezirk	Träger/Einrichtung	Veränderung	
		bisher	neu
131 Innenstadt	Ev.-luth. KV; Kita St. Magni	1 Misch M2/G (13/10)	1 G (23)
213 Südstadt-Rautheim- Mascherode	Stadt Kita Rautheim	1 Misch M1/G (15/10)	1 G (25)
310 Westl. Ringgebiet	Ev.-luth. KV; Kita St. Martini	1 Misch M2/G (11/10)	1 G (21)
331 Nordstadt	Ev.-luth. KV; Kita St. Georg	1 Krippe M2 (15)	1 Krippe G (15)

Anträge zu Integrationsgruppen

Stadtbezirk	Träger/Einrichtung	Veränderung	
		bisher	neu
221 Weststadt	Paritäten; Kita Mein Weg	1 G (25)	1 I G (18)
332 Schunteraue	Ev.-luth. KV; Kita Dankeskirche	1 I M2 (18)	1 I G (18)

Familienzentren

Stadtbezirk	Träger/Einrichtung	Veränderung
120 Östl. Ringgebiet	Stadt; Kita Böcklinstraße	Umstrukturierung der Kita in ein Familienzentrum
321 Lehndorf-Watenbüttel	Ev.-luth. KV; Kita St. Marien Lamme	Umstrukturierung der Kita in ein Familienzentrum

Schulkindbetreuung

Stadtbezirk	Träger/Einrichtung	Veränderung
112 Wabe-Schunter-Beberbach	Ev.-luth. KV; GS Waggum	Einrichtung einer Regelgruppe bis 16h
120 Östl. Ringgebiet	Kinderhaus Brunsviga	Einrichtung einer kleinen Gruppe bis 17h
212 Heidberg-Melverode	Ev.-luth. KV; GS Melverode	Umwandlung einer kleinen Gruppe 16h in eine Regelgruppe 16h
221 Weststadt	Freie Waldorfschule	Einrichtung einer kleinen Gruppe bis 16h
221 Weststadt	Kinderschutzbund; GS Ilmenaustraße	Einrichtung einer Regelgruppe bis 16h
223 Broitzem	Paritäten; GS Broitzem	Einrichtung einer kleinen Gruppe bis 17h
310 Westl. Ringgebiet	BDKJ; GS St. Josef	Einrichtung einer kleinen Gruppe bis 17h
321 Lehndorf-Watenbüttel	Paritäten; GS Lamme	Umwandlung einer kleinen Gruppe in eine Regelgruppe bis 16h
321 Lehndorf-Watenbüttel	Ev.-luth. KV; GS Watenbüttel	Umwandlung einer kleinen Gruppe 16h in eine Regelgruppe 16h
332 Schunteraue	Heinrich-Jasper-Haus; GS Schunteraue	Einrichtung einer kleinen Gruppe bis 16h

Gesamtübersicht der Versorgungssituation

	Kinderzahl (Stand: 31.12.15)	Platzbedarf (gemäß Zielquote)	Plätze in		erreichte Quote	rechnerisch fehlende Plätze
			Kindertages- einrichtungen / Kindertagespflege	KTK's, OGS und Schulkind- betreuung		
Krippe (0 - 3 J.)	6.557	2.626 (40%)	2.615 *		40,5%	-34
Krippe (1 - 3 J.)	4.291	2.575 (60%)	2.615 *		61,9%	-82
Kindergarten (3 - 6 J.)***	6.105	6.105 (100%)	6.276 **		102,8%	-171
Schulkind- betreuung (6 - 10 J.)	7.738	4.643 (60%)	127	3.570	47,8%	946

Anm.: In der Summe der Stadtbezirke sind Rundungsdifferenzen möglich.

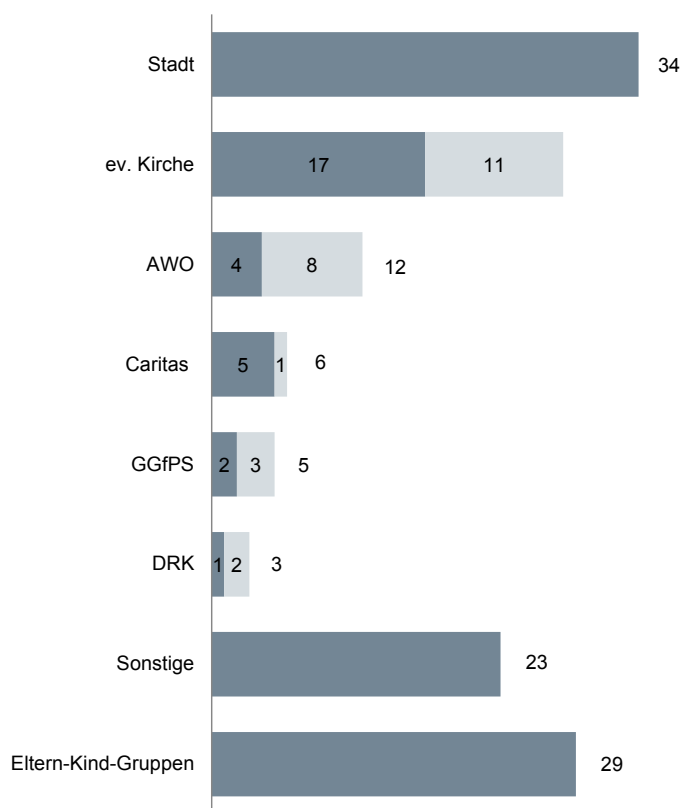
- * Plätze in der Kindertagespflege können auch durch über 3-Jährige in Anspruch genommen werden. Insbesondere im U3-Bereich kann es im Laufe des Kindergartenjahres zu Änderungen bei der Anzahl der verfügbaren Plätze kommen, da aufgrund gesetzlicher Vorgaben Platzreduzierungen vorzunehmen sind (wenn mehr als 7 Kinder das 2. Lebensjahr noch nicht vollendet haben, dürfen nur 12 statt 15 Plätze besetzt werden).
- ** Zzgl. 88 überörtliche Kindergartenplätze in sonderpädagogischen Gruppen.
- *** Bei der Ermittlung der Versorgungsquote Kindergarten erfolgte eine Umstellung der Berechnungsgrundlage "Kinderzahl", in der nunmehr 3 statt 3,5 Jahrgänge Berücksichtigung finden.

Anzahl der Einrichtungen im Stadtgebiet

Kindertagesstätten und Eltern-Kind-Gruppen

140 Einrichtungen

■ Betriebsträger

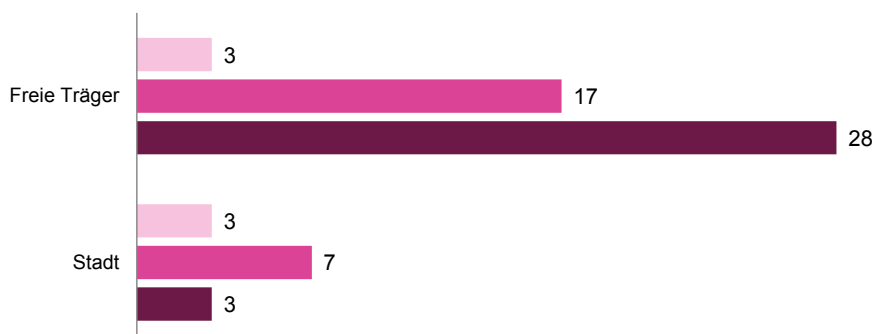


Davon bieten zwei Einrichtungen auch Betreuung in sonderpädagogischen Gruppen an.

Sonstige Schulkindbetreuung

61 Einrichtungen

■ KTKs ■ OGS-Betreuung ■ Schulkindbetreuung



Erläuterungen der Angebote und der Versorgungssituation

Auf den Seiten 12 bis 49 werden folgende Informationen für die einzelnen Stadtbezirke dargestellt:

- **Tabelle Plätze und Versorgungsquoten**

Diese Tabelle gibt Aufschluss über die erreichte Versorgungsquote sowie über die Anzahl fehlender Plätze im Krippen-, Kindergarten- und Schulkindbereich in den jeweiligen Stadtbezirken. Dargestellt werden:

- die **Kinderzahl der entsprechenden Altersgruppen**
- der **Platzbedarf** (gemäß Zielquote)
- der **Bestand Plätze** in den Kindertageseinrichtungen, der Kindertagespflege, den KTK's (Kinder- und Teeny-Klubs), den OGS'en (Offenen Ganztagsgrundschulen) sowie den Schulkindbetreuungsangeboten in und an Schulen
- die **erreichte Versorgungsquote**
- die **rechnerisch fehlenden Plätze**
- Besonderheiten (unterhalb der Tabellen)

Die städtische Zielquote liegt aktuell im U3-Bereich bei 40 % für die 0-3jährigen Kinder, im Kindergartenbereich bei 100 % und im Schulkindbereich bei 60 %.

Aufgeführt sind die voraussichtlichen Plätze im Kindergartenjahr 2016/2017, die sich aufgrund gesetzlicher Vorgaben in Bezug auf die Gruppenstruktur, verringern können.

Bei der Kindertagespflege werden die verfügbaren Plätze dem U3-Bereich zugerechnet, eine Besetzung ist jedoch auch durch über 3-Jährige möglich.

Bei Betriebskitas, die städtisch gefördert werden, werden $\frac{1}{3}$ der Plätze bei der Berechnung der Versorgungsquote berücksichtigt.

Die unterhalb der Tabelle aufgeführten zusätzlichen Plätze in sonderpädagogischen Gruppen werden ohne Anrechnung auf die Versorgungsquote des einzelnen Stadtbezirks nachrichtlich aufgeführt, da sie auch von Kindern aus dem Braunschweiger Umland belegt werden können.

- **Übersicht Kindertagesstätten / Übersicht Schulkindbetreuung**

Diese enthalten die jeweiligen Betreuungsangebote und -formen sowie Angaben über Anschrift, Öffnungszeiten und Träger.

In der Tabelle „Kindertagesstätten“ werden die Familiengruppen Familiengruppen (7 Betreuungsplätze für Kinder unter drei Jahren und 11 Betreuungsplätze für Kinder im Alter von 3 bis 6 Jahren) bei den Krippenangeboten erfasst. Die Abkürzungen der Angebotsformen werden im Anhang erläutert.

- **Stadtbezirkskarte**

Diese gibt Auskunft über die Standorte der jeweiligen Einrichtungen.

Angebote und Versorgungssituation in den einzelnen Stadtbezirken (mit Kartenmaterial)

Die Angebote und die Versorgungssituation in den einzelnen Stadtbezirken sind auf den folgenden Seiten in Tabellen und Karten detailliert dargestellt.

Stadtbezirk 112 Wabe-Schunter-Beberbach

	Kinderzahl	Platzbedarf (gemäß Zielquote)	in Kindertages- einrichtungen	Bestand Plätze in Kindertages- einrichtungen	in KTK's, OGS und Schulkind- betreuung	erreichte Quote	rechnerisch fehlende Plätze
Krippe (0 - 3 J.)	494	198 (40%)	128	107		47,6%	-37
Krippe (1 - 3 J.)	326	196 (60%)	128	107		72,1%	-39
Kindergarten (3 - 6 J.)	494	494 (100%)	507			102,6%	-13
Schulkind- betreuung (6 - 10 J.)	727	437 (60%)	16		174	26,1%	247

Kindertagesstätten

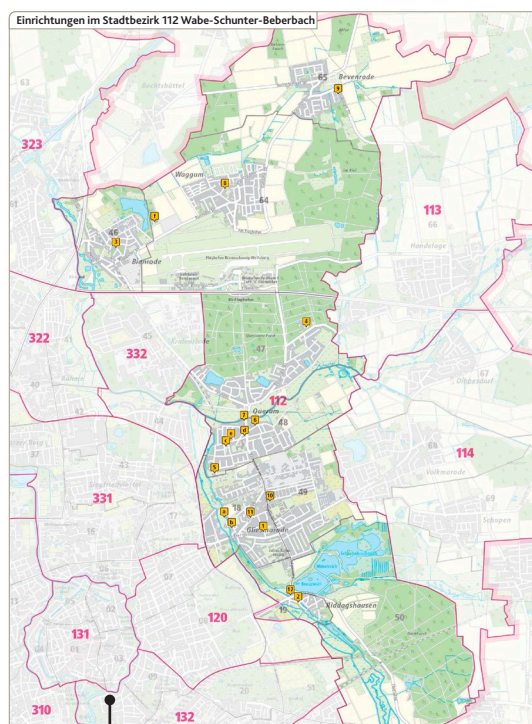
Nr.	Stat. Bez.	Einrichtung	Anschrift	Krippe	Kindergarten	Hort	Öffnungszeiten	Träger
1	18	Giesmarode	Hermann-Dierke-Weg 1	1 M2	1 kl. M1, 1 M2, 2 G		07:00 - 16:00	Stadt
2	19	Biddagshausen	Johanniststraße 5		1 M1, 1 G		07:30 - 16:00	Stadt
3	46	Liliput Beberode	Maschweg 14 a	1 G	1 M2, 1 G		07:30 - 16:00	Ev.-luth. Kirchen- verband
4	47	Peterskamp	Peterskamp 21		1 G		07:00 - 15:00	Stadt
5	48	Quernum	Duisburger-Straße 1	2 G	1 M2/G, 2 G	1	07:00 - 17:00	Stadt
6	48	St. Marien	Klösterlei 4	1 G	1 Misch M2/G, 1 kl. G, 1 G		07:30 - 16:00	Caritas-Verband
7	48	Till Eulenspiegel e. V.	Bevenroder-Straße 45	1 G	1 kl. LZt.		07:30 - 16:30	Eltern-Kind-Gruppe
8	64	Zachäus Waggum	Oplerkamp 3		2 M2, 2 G		07:30 - 17:00	Ev.-luth. Kirchen- verband
9	65	Bevenrode	Schulweg 36		1 kl. M1, 1 M2		07:30 - 14:00	Ev.-luth. Kirchen- verband
10	49	Karamba e. V.	Friedrich-Hugländerstr. 40	2 G	1 kl. G		07:00 - 18:00	Sonst. fr. Träger
11	18	Quernumer Straße	Quernumer-Straße 53	2 G	1 G		07:00 - 17:00	AWO
12	19	Till Eulenspiegel e. V.	Ebertallee 25		1 altersüberg. LZt.		08:00 - 16:00	Eltern-Kind-Gruppe

Schulkindbetreuung

Nr.	Stat. Bez.	Einrichtung	Anschrift	Gruppe	Öffnungszeiten	Träger
a	18	ASP Giesmarode	Karl-Hinze-Weg 6	1 kl.	13:00 - 15:00	Ev.-luth. Kirchenverband
b	18	Schulhaus	Karl-Hinze-Weg 3	2 kl.	13:00 - 17:00	Ev.-luth. Kirchenverband
c	48	GS Quernum	Westfahndplatz 9	1	13:00 - 16:00	Ev. Freikirche Quernum
d	48	GS Quernum	Bevenroder-Straße 3	1 kl.	13:00 - 15:00	Stadt
e	48	GS Quernum	Eichhahnweg 27	1	13:00 - 16:00	Ev.-luth. Kirchenverband
f	64	GS Waggum	Claudiusstr. 1	3	13:00 - 16:00	Ev.-luth. Kirchenverband

Seite 12

Einrichtungen im Stadtbezirk 112



Seite 13

Einrichtungen Schulkindbetreuung

Einrichtungen Kindertagesstätten

Plätze und Versorgungsquoten

Stadtbezirkkarte mit Lage der Einrichtungen

Stadtbezirk 112 Wabe-Schunter-Beberbach

	Kinderzahl	Platzbedarf (gemäß Zielquote)	Bestand Plätze			erreichte Quote	rechnerisch fehlende Plätze
			in Kindertages- einrichtungen	in Kindertages- pflege	in KTK's, OGS und Schulkind- betreuung		
Krippe (0 - 3 J.)	494	198 (40%)	128	107		47,6%	-37
Krippe (1 - 3 J.)	326	196 (60%)	128	107		72,1%	-39
Kindergarten (3 - 6 J.)	494	494 (100%)	507			102,6%	-13
Schulkind- betreuung (6 - 10 J.)	727	437 (60%)	16		174	26,1%	247

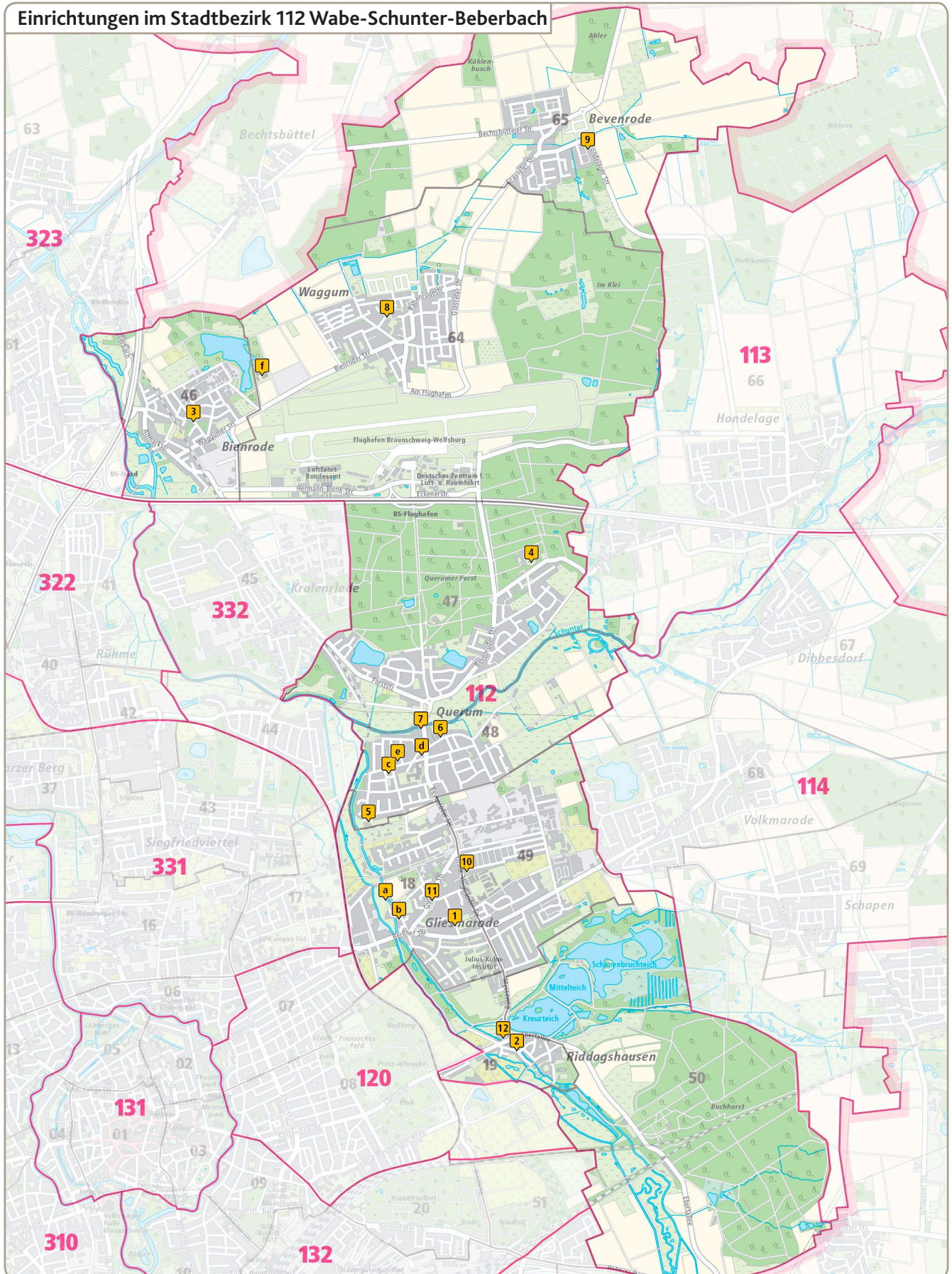
Kindertagesstätten

lfd. Nr.	Stat. Bez.	Einrichtung	Anschrift	Krippe	Kindergarten	Hort	Öffnungszeiten	Träger
1	18	Gliesmarode	Hermann-Dürre-Weg 1	1 M2	1 kl. M1, 1 M2, 2 G		07:00 - 16:00	Stadt
2	19	Riddagshausen	Johanniterstraße 5		1 M1, 1 G		07:30 - 16:00	Stadt
3	46	Liliput Bienrode	Maschweg 14 a	1 G	1 M2, 1 G		07:30 - 16:00	Ev.-luth. Kirchen- verband
4	47	Peterskamp	Peterskamp 21		1 G		07:00 - 15:00	Stadt
5	48	Querum	Duisburger Straße 1	2 G	1 M2/G, 2 G	1	07:00 - 17:00	Stadt
6	48	St. Marien	Kötere 4	1 G	1 Misch M2/G, 1 kl. G, 1 G		07:30 - 16:00	Caritas-Verband
7	48	Till Eulenspiegel e. V.	Bevenroder Straße 45	1 G	1 kl. LZt.		07:30 - 16:30	Eltern-Kind-Gruppe
8	64	Zachäus Waggum	Opferkamp 3		2 M2, 2 G		07:30 - 17:00	Ev.-luth. Kirchen- verband
9	65	Bevenrode	Schulweg 36		1 kl. M1, 1 M2		07:30 - 14:00	Ev.-luth. Kirchen- verband
10	49	Karamba e. V.	Friedrich-Voigtländer-Str. 40	2 G	1 kl. G		07:00 - 18:00	Sonst. fr. Träger
11	18	Querumer Straße	Querumer Straße 53	2 G	1 G		07:00 - 17:00	AWO
12	19	Till Eulenspiegel e. V.	Ebertallee 25		1 altersübergr. LZt		08:00 - 16:00	Eltern-Kind-Gruppe

Schulkindbetreuung

lfd. Nr.	Stat. Bez.	Einrichtung	Anschrift	Gruppe	Öffnungszeiten	Träger
a	18	ASP Gliesmarode	Karl-Hintze Weg 6	1 kl.	13:00 - 15:00	Ev.-luth. Kirchenverband
b	18	Schuki-Haus	Karl-Hintze Weg 3	2, 1 kl.	13:00 - 17:00	Ev.-luth. Kirchenverband
c	48	GS Querum	Westfalenplatz 9	1	13:00 - 16:00	Ev. Freikirche Querum
d	48	GS Querum	Bevenroder Straße 37	1 kl.	13:00 - 15:00	Stadt
e	48	GS Querum	Eichhahnweg 27	1	13:00 - 16:00	Ev.-luth. Kirchenverband
f	64	GS Waggum	Claudiusstr. 1	3	13:00 - 16:00	Ev.-luth. Kirchenverband

Einrichtungen im Stadtbezirk 112 Wabe-Schunter-Beberbach



Stadtbezirk 113 Hondelage

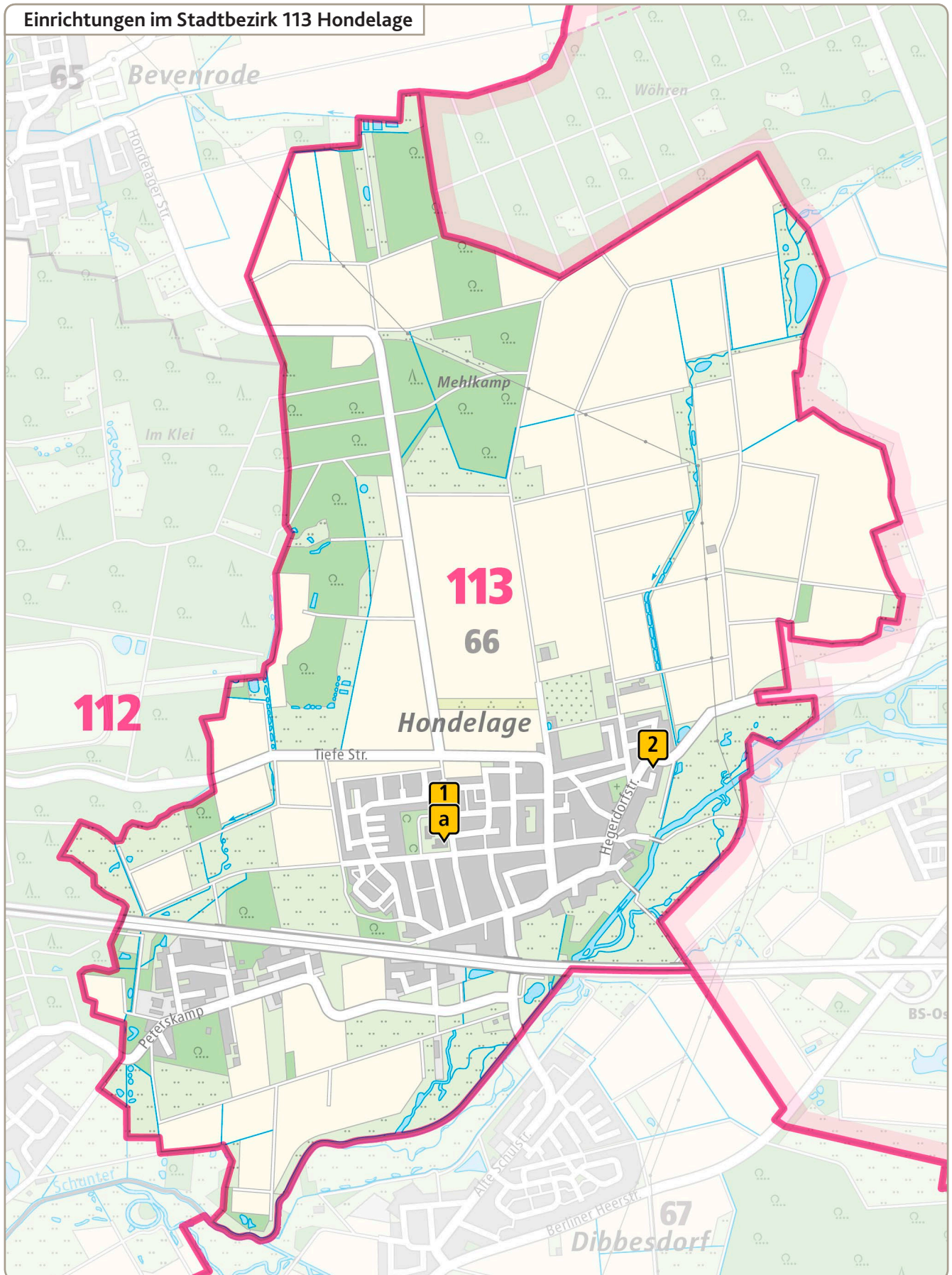
	Kinderzahl	Platzbedarf (gemäß Zielquote)	Bestand Plätze			erreichte Quote	rechnerisch fehlende Plätze
			in Kindertages- einrichtungen	in Kindertages- pflege	in KTK's, OGS und Schulkind- betreuung		
Krippe (0 - 3 J.)	79	32 (40%)	21	10		39,2%	1
Krippe (1 - 3 J.)	56	34 (60%)	21	10		55,4%	3
Kindergarten (3 - 6 J.)	76	76 (100%)	97			127,6%	-21
Schulkind- betreuung (6 - 10 J.)	110	66 (60%)			40	36,4%	26

Kindertagesstätten

lfd. Nr.	Stat. Bez.	Einrichtung	Anschrift	Krippe	Kindergarten	Hort	Öffnungszeiten	Träger
1	66	Hondelage	In den Heistern 5	1 G	1 M 1, 2 G		07:00 - 17:00	Stadt
2	66	Kind in Hondelage e. V.	Hegerdorfstraße 46		2 altersübergr. M1		07:30 - 13:00	Eltern-Kind-Gruppe

Schulkindbetreuung

lfd. Nr.	Stat. Bez.	Einrichtung	Anschrift	Gruppe	Öffnungszeiten	Träger
a	66	GS Hondelage	In den Heistern 1	2	13:00 - 17:00	Ev.-luth. Kirchenverband



Stadtbezirk 114 Volkmarode

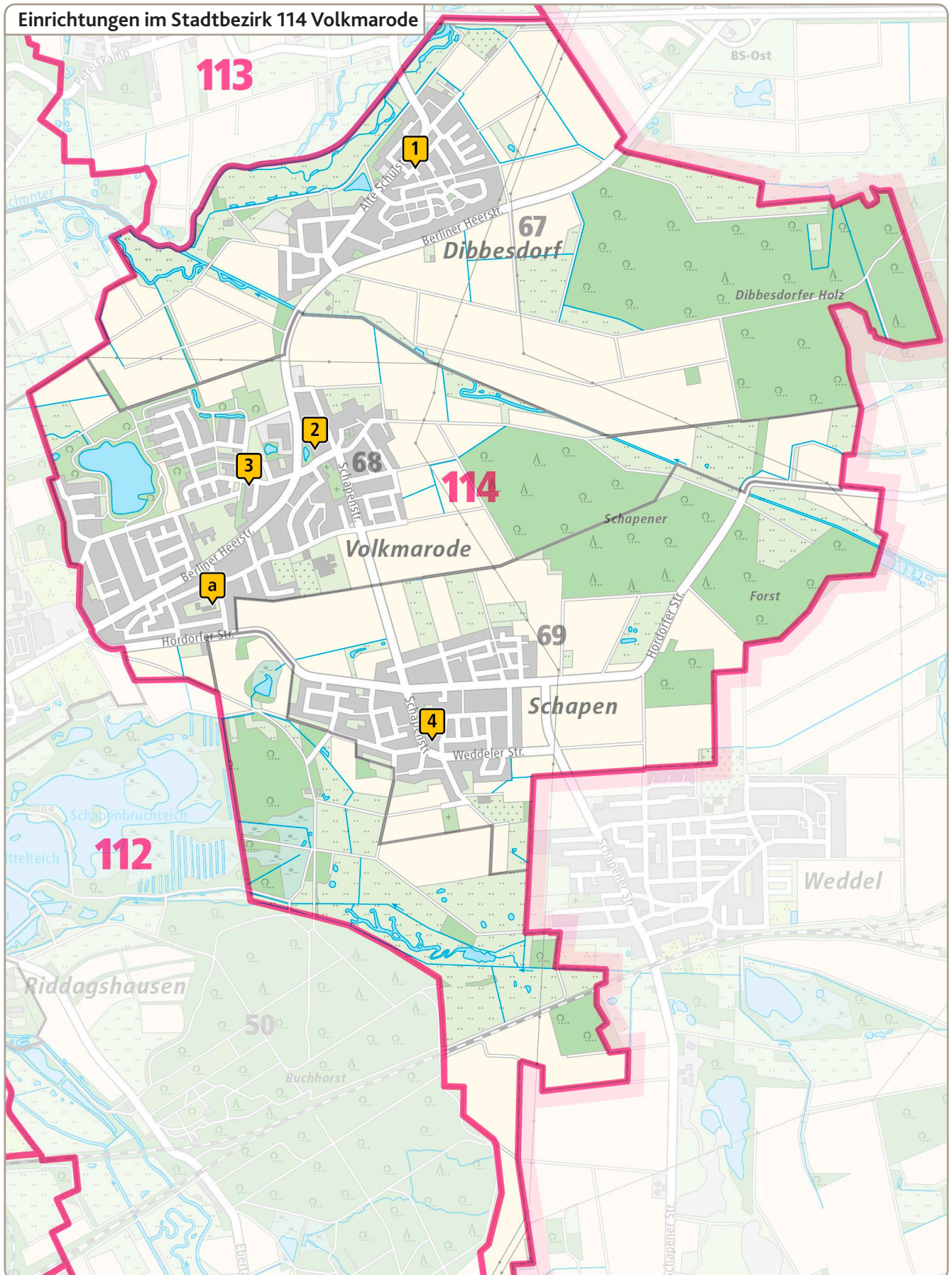
	Kinderzahl	Platzbedarf (gemäß Zielquote)	Bestand Plätze			erreichte Quote	rechnerisch fehlende Plätze
			in Kindertages- einrichtungen	in Kindertages- pflege	in KTK's, OGS und Schulkind- betreuung		
Krippe (0 - 3 J.)	209	84 (40%)	37	55		44,0%	-8
Krippe (1 - 3 J.)	143	86 (60%)	37	55		64,3%	-6
Kindergarten (3 - 6 J.)	219	219 (100%)	193			88,1%	26
Schulkind- betreuung (6 - 10 J.)	288	173 (60%)			80	27,8%	93

Kindertagesstätten

lfd. Nr.	Stat. Bez.	Einrichtung	Anschrift	Krippe	Kindergarten	Hort	Öffnungszeiten	Träger
1	67	Hondelage (Außengruppe Dibbesdorf)	Nesselweg 1		1 M1		08:00 - 13:00	Stadt
2	68	St. Thomas Volkmarode (mit Außengruppe)	Am Feuerreich 8 a, Kirchgasse 5		1 M2, 3 G		07:00 - 17:00	Ev.-luth. Kirchen- verband
3	68	Volkmarode	Ziegelkamp 8	2 G	2 G		07:00 - 17:00	AWO
4	69	Schapen	Schapenstraße 2 a	1 FM2	1 G		07:15 - 16:00	Ev.-luth. Kirchen- verband

Schulkindbetreuung

lfd. Nr.	Stat. Bez.	Einrichtung	Anschrift	Gruppe	Öffnungszeiten	Träger
a	68	GS Volkmarode	Unterdorf 24	4	13:00 - 16:00	DRK



Stadtbezirk 120 Östliches Ringgebiet

	Kinderzahl	Platzbedarf (gemäß Zielquote)	Bestand Plätze			erreichte Quote	rechnerisch fehlende Plätze
			in Kindertages- einrichtungen	in Kindertages- pflege	in KTK's, OGS und Schulkind- betreuung		
Krippe (0 - 3 J.)	796	319 (40%)	127	174		37,8%	18
Krippe (1 - 3 J.)	511	307 (60%)	127	174		58,9%	6
Kindergarten (3 - 6 J.)	644	644 (100%)	744			115,5%	-100
Schulkindbe- treuung (6 - 10 J.)	754	453 (60%)	10		548	72,7%	-95

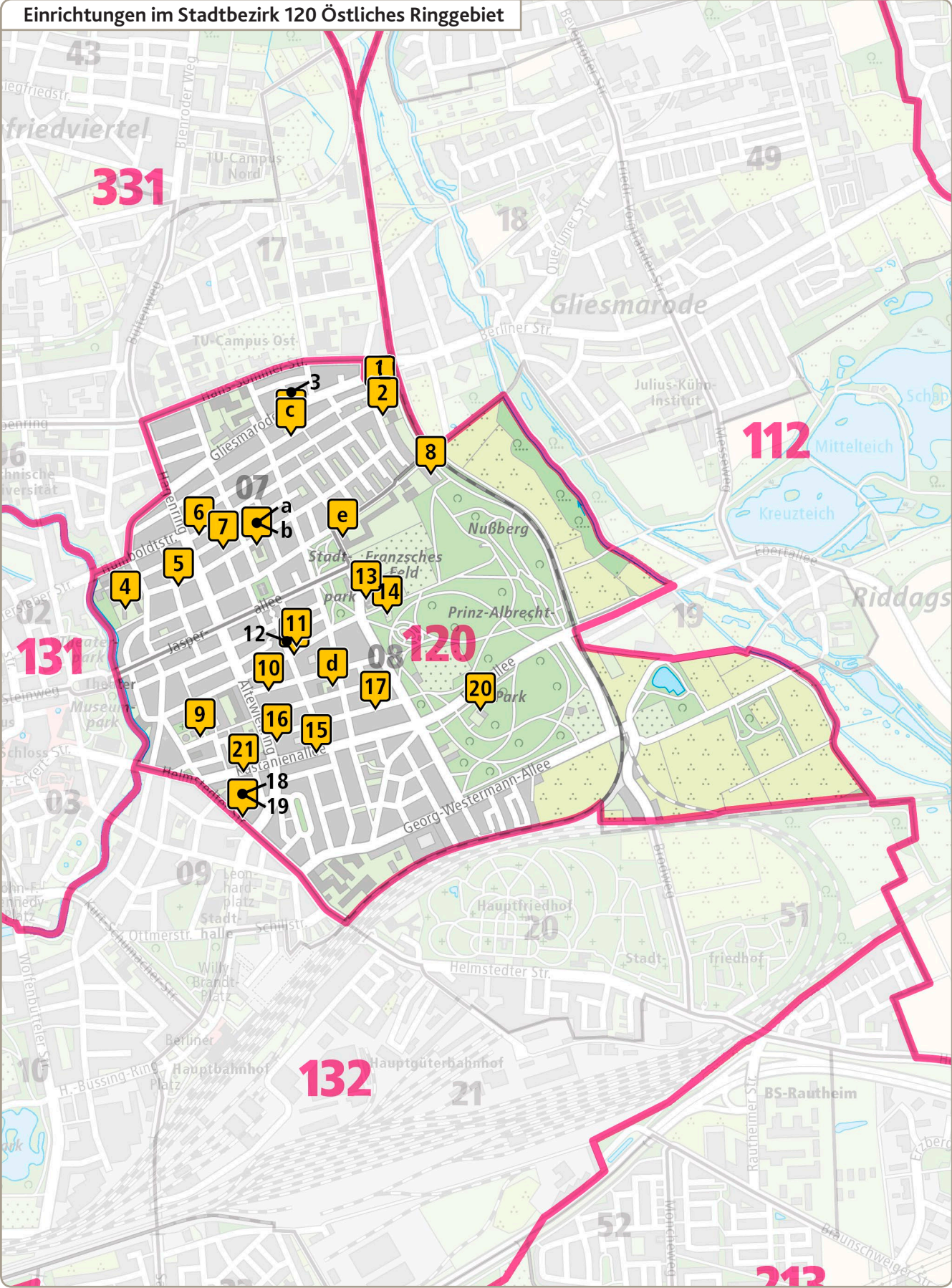
Kindertagesstätten

lfd. Nr.	Stat. Bez.	Einrichtung	Anschrift	Krippe	Kindergarten	Hort	Öffnungszeiten	Träger
1	7	St. Pauli-Matthäus	Böcklinstraße 28	1 G	3 G		07:30 - 17:00	Ev.-luth. Kirchenverband
2	7	Böcklinstraße, Familienzentrum	Böcklinstraße 29	1 G	1 M2, 2 G		07:30 - 17:00	Stadt
3	7	Karlstraße	Karlstraße 35		3 G		07:00 - 16:00	Stadt
4	7	Kasernenstraße	Kasernenstraße 16		2 M2, 2 G, 1 IG		07:30 - 17:00	Stadt
5	7	Till Eulenspiegel e. V., Waldkindergarten (Büro)	Steinbrecherstraße 27		2 M1		08:00 - 14:00	Eltern-Kind-Gruppe
6	7	Kleine Raupe e. V.	Wabestraße 37		1 altersübergr. LZt		07:30 - 15:30	Eltern-Kind-Gruppe
7	7	Kita Heinrichstr. e. V.	Heinrichstraße 13		1 LZt		07:45 - 15:00	Eltern-Kind-Gruppe
8	8	Grünewaldstraße	Grünewaldstraße 11		1 Misch M1/G, 1 G		08:00 - 16:00	Stadt
9	8	Waldorfkindergarten	Giersbergstraße 1	2 G	2 M2, 1 IM2, 1 G		07:30 - 16:00	Sonst. fr. Träger
10	8	Till Eulenspiegel e. V.	Nußbergstraße 52		1 altersübergr. LZt, 1 altersübergr. M1 (nachm.)		07:30 - 18:30	Eltern-Kind-Gruppe
11	8	Till Eulenspiegel e. V.	Husarenstraße 30	1 G	1 altersübergr. LZt	1 kl.	07:30 - 18:00	Eltern-Kind-Gruppe
12	8	Kobold e. V.	Husarenstraße 62		1 altersübergr. LZt		07:30 - 15:00	Eltern-Kind-Gruppe
13	8	Kindergarten an St. Matthäus e. V.	Herz.-Elisabeth-Str. 80a		1 LZt		08:00 - 14:00	Eltern-Kind-Gruppe
14	8	AG Kinderstall e. V.	Herz.-Elisabeth-Str. 80		1 altersübergr. M1		08:00 - 14:00	Eltern-Kind-Gruppe
15	8	Till Eulenspiegel e. V.	Kastanienallee 61		1 kl. LZt		07:15 - 18:30	Eltern-Kind-Gruppe
16	8	Till Eulenspiegel e. V.	Altewiekring 52	1 G			07:30 - 16:30	Eltern-Kind-Gruppe
17	8	Grabowski e. V.	Marienstraße 36		1 altersübergr. LZt		07:30 - 15:00	Eltern-Kind-Gruppe
18	8	Kinderbutze e. V.	Helmstedter Straße 20		1 altersübergr. LZt		08:00 - 15:00	Eltern-Kind-Gruppe
19	8	Rasselbande e. V.	Helmstedter Straße 20		1 altersübergr. LZt		07:30 - 15:15	Eltern-Kind-Gruppe
20	8	Prinzenpark	Ebertallee 100	1 G	1 Misch M2/G, 2 G		06:45 - 17:00	Stadt
21	8	Prinzenpark (Außenstelle Kastanienallee)	Kastanienallee 71		1 M1		07:30 : 12:30	Stadt

Schulkindbetreuung

lfd. Nr.	Stat. Bez.	Einrichtung	Anschrift	Gruppe	Öffnungszeiten	Träger
a	7	OGS Heinrichstraße	Heinrichstraße 30	8, 3 kl.	13:00 - 16:00	Elternverein
b	7	OGS Heinrichstraße	Heinrichstraße 30	2	13:00 - 17:00	Brunsviga
c	7	Kinderhaus Brunsviga	Karlstraße 35	2, 1 kl.	13:00 - 18:00	Brunsviga
d	8	OGS Comeniusstraße	Comeniusstraße 11	12	13:00 - 17:00	Brunsviga
e	8	Freie Schule	Herzogin-Elisabeth-Straße 85	1	13:00 - 15:00	Sonst. fr. Träger

Einrichtungen im Stadtbezirk 120 Östliches Ringgebiet



Stadtbezirk 131 Innenstadt

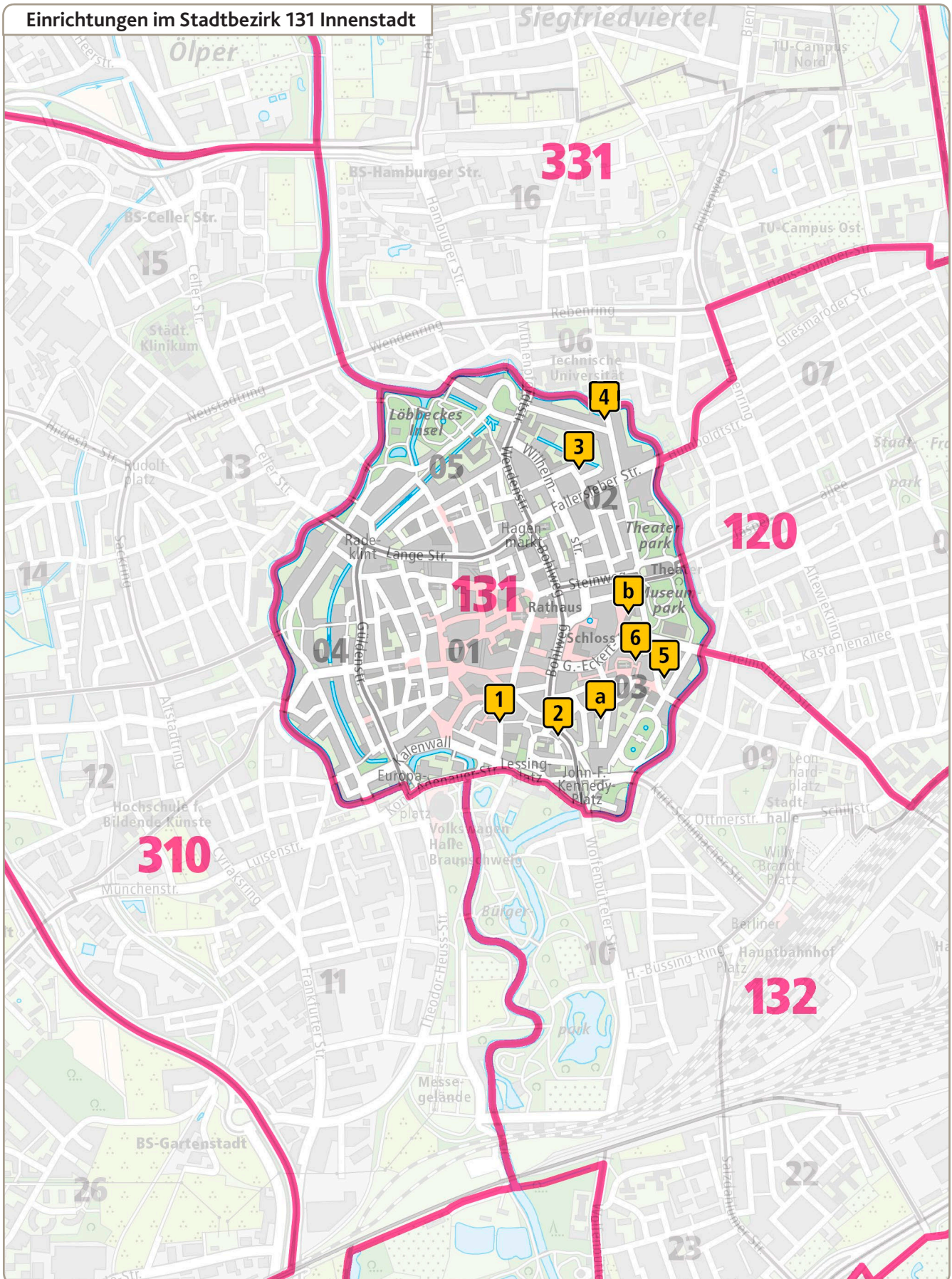
	Kinderzahl	Platzbedarf (gemäß Zielquote)	Bestand Plätze			erreichte Quote	rechnerisch fehlende Plätze
			in Kindertages- einrichtungen	in Kindertages- pflege	in KTK's, OGS und Schulkind- betreuung		
Krippe (0 - 3 J.)	280	112 (40%)	57	37		33,6%	18
Krippe (1 - 3 J.)	178	107 (60%)	57	37		52,8%	13
Kindergarten (3 - 6 J.)	238	238 (100%)	285			119,8%	-47
Schulkind- betreuung (6 - 10 J.)	255	153 (60%)			184	72,2%	-31

Kindertagesstätten

Ifd. Nr.	Stat. Bez.	Einrichtung	Anschrift	Krippe	Kindergarten	Hort	Öffnungszeiten	Träger
1	1	Volkskindergarten	Leopoldstraße 30		3 G		07:30 - 17:00	Stadt
2	1	St. Nikolaus (Außengruppe Auctorhaus)	Ägidienmarkt 11	1 G			07:30 - 16:30	Caritas-Verband
3	2	Neue Knochenhauerstraße	Neue Knochenhauerstraße 10	1 G	1 M2, 1 G		08:00 - 16:00	Stadt
4	2	Studentenwerk	Fallersleber-Tor-Wall 10	2 G			07:30 - 16:00	Sonst. fr. Träger
5	3	Magnitorwall	Magnitorwall 7		1 Misch M2/G, 1 G		08:00 - 16:00	Stadt
6	3	St. Magni	Hinter der Magnikirche 8		2 M2, 2 G		07:00 - 16:30	Ev.-luth. Kirchen- verband

Schulkindbetreuung

Ifd. Nr.	Stat. Bez.	Einrichtung	Anschrift	Gruppe	Öffnungszeiten	Träger
a	3	OGS Klint	Klint 26	7, 1 kl.	13:00 - 17:00	Ev.-luth. Kirchenverband
b	3	GS Edith Stein	Friesenstraße 50	1, 1 kl.	13:00 - 16:00	Elterninitiative



Stadtbezirk 132 Viewegs Garten-Bebelhof

	Kinderzahl	Platzbedarf (gemäß Zielquote)	Bestand Plätze			erreichte Quote	rechnerisch fehlende Plätze
			in Kindertages- einrichtungen	in Kindertages- pflege	in KTK's, OGS und Schulkind- betreuung		
Krippe (0 - 3 J.)	396	159 (40%)	77	23		25,3%	59
Krippe (1 - 3 J.)	258	155 (60%)	77	23		38,8%	55
Kindergarten (3 - 6 J.)	288	288 (100%)	225			78,1%	63
Schulkind- betreuung (6 - 10 J.)	388	233 (60%)			100	25,8%	133

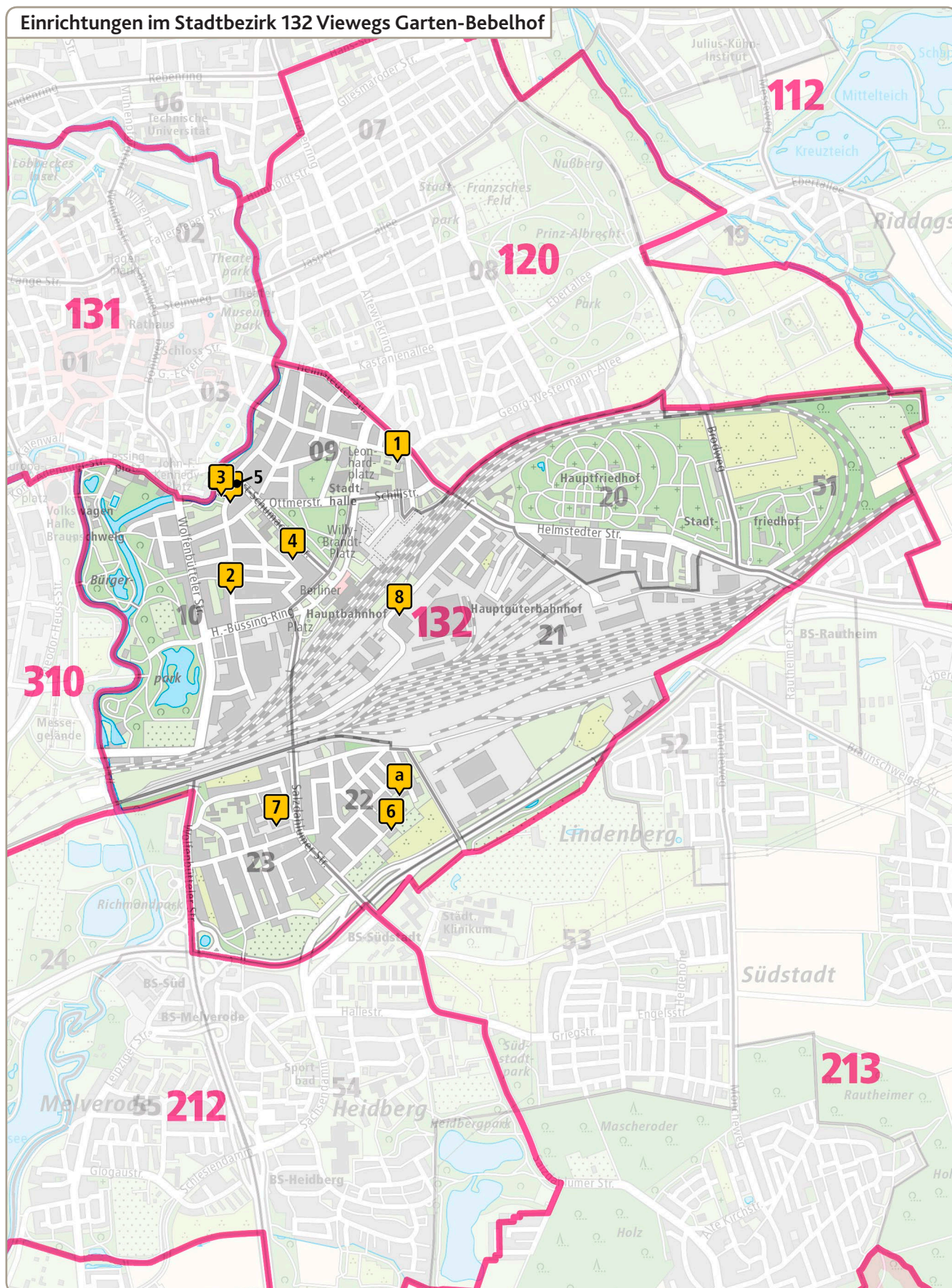
Kindertagesstätten

lfd. Nr.	Stat. Bez.	Einrichtung	Anschrift	Krippe	Kindergarten	Hort	Öffnungszeiten	Träger
1	9	St. Johannis	Leonhardstraße 40		1 V, 1 G		07:30 - 15:30	Ev.-luth. Kirchen- verband
2	10	St. Nikolaus, Familienzentrum	Böcklerstraße 230		1 Misch M2/G , 1 G		07:00 - 16:30	Caritas-Verband
3	10	Fröhlicher Anfang e. V.	Adolfstraße 39 c		1 altersübergr. LZt		08:00 - 15:00	Eltern-Kind-Gruppe
4	10	Till Eulenspiegel e. V.	Kurt-Schumacher Straße 7	1 G	1 kl. LZt		07:30 - 16:30	Eltern-Kind-Gruppe
5	10	St. Magni (Außengruppe Adolfstraße)	Adolfstraße 36	1 G			08:00 - 16:00	Ev.-luth. Kirchen- verband
6	22	Schefflerstraße, Familienzentrum	Schefflerstraße 30	1 G	1 M2, 2 G		07:00 - 16:30	AWO
7	23	Rumpelstilzchen e. V.	Alte Salzdahlumer Straße 202, 2b		1 altersübergr. LZt		07:45 - 15:00	Eltern-Kind-Gruppe
8	21	SieKids Ackermäuse, Betriebskita	Ackerstraße 19 a	4 G *	1 G *		07:00 - 18:00	Sonst. fr. Träger

* Betriebskita: nur 1/3 der Plätze werden bei der Berechnung der Versorgungsquote berücksichtigt.

Schulkindbetreuung

lfd. Nr.	Stat. Bez.	Einrichtung	Anschrift	Gruppe	Öffnungszeiten	Träger
a	22	OGS Bebelhof	Kruppstraße 24 a	5	13:00 - 17:00	AWO



Stadtbezirk 211 Stöckheim-Leiferde

	Kinderzahl	Platzbedarf (gemäß Zielquote)	Bestand Plätze			erreichte Quote	rechnerisch fehlende Plätze
			in Kindertages- einrichtungen	in Kindertages- pflege	in KTK's, OGS und Schulkind- betreuung		
Krippe (0 - 3 J.)	182	73 (40%)	41	55		52,8%	-23
Krippe (1 - 3 J.)	119	72 (60%)	41	55		80,7%	-24
Kindergarten (3 - 6 J.)	216	216 (100%)	266			123,2%	-50
Schulkind- betreuung (6 - 10 J.)	311	187 (60%)			152	48,9%	35

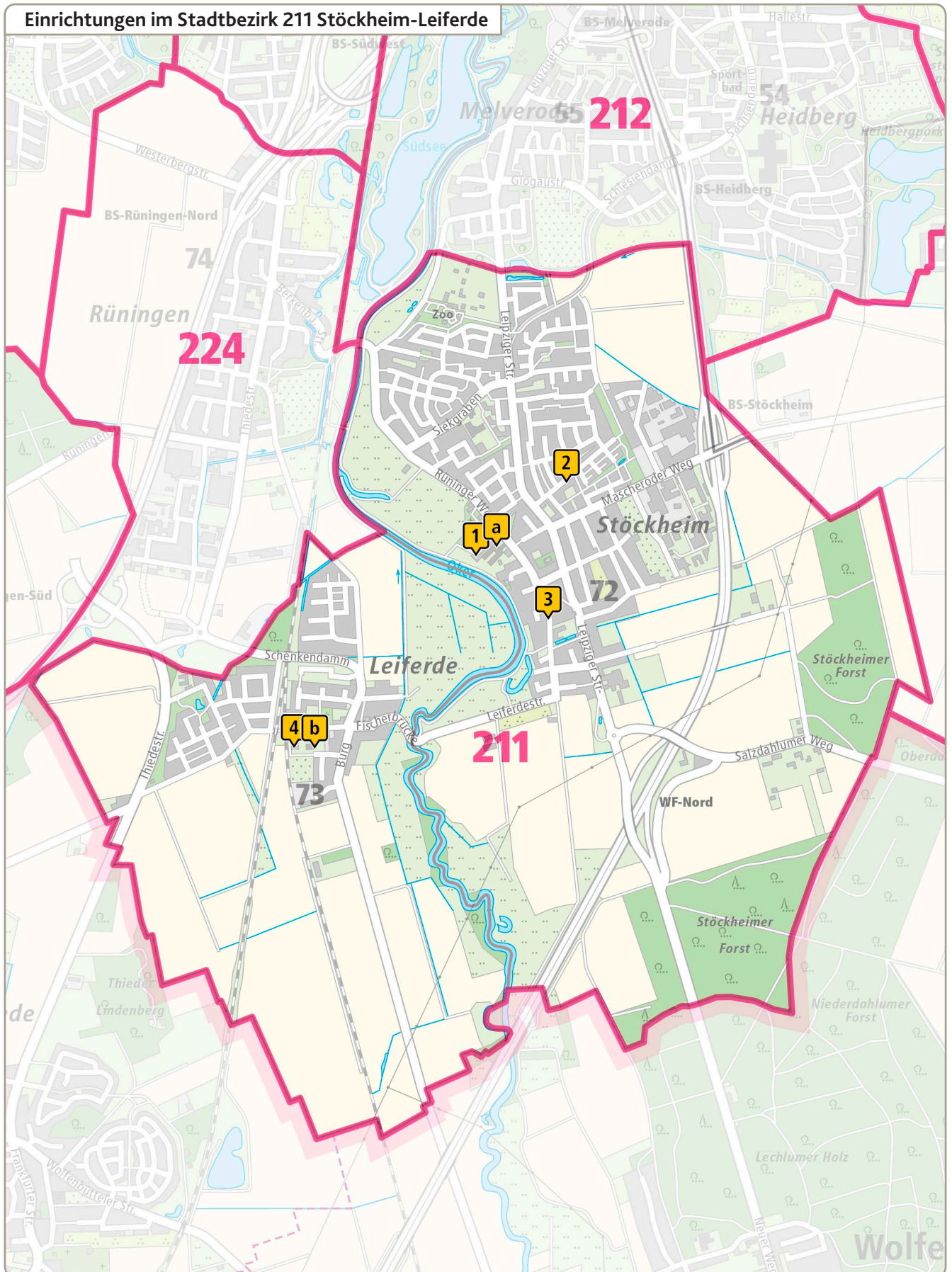
Kindertagesstätten

lfd. Nr.	Stat. Bez.	Einrichtung	Anschrift	Krippe	Kindergarten	Hort	Öffnungszeiten	Träger
1	72	Stöckheim	Bruchweg 6	1 FG	2 G		07:30 - 16:00	AWO
2	72	Stöckheim	Gebrüder-Grimm-Str. 2 d	1 G	1 M2, 2 G		07:30 - 16:00	Ev.-luth. Kirchen- verband
3	72	Sterntaler e. V.	Alter Weg 8	1 G, 1 FG	1 kl. G *, 2 G		07:00 - 17:00	Sonst. fr. Träger
4	73	Leiferde	Lüdersstraße 27		1 kl. M2, 2 G		07:00 - 17:00	Stadt

* Wird als Regelganztagsgruppe betrieben.

Schulkindbetreuung

lfd. Nr.	Stat. Bez.	Einrichtung	Anschrift	Gruppe	Öffnungszeiten	Träger
a	72	GS Stöckheim	Rüniger Weg 11	5	13:00 - 16:00	JZ Stöckheim e. V.
b	72	GS Stöckheim, Abt. Leiferde	Lüdersstraße 28	2, 1 kl.	13:00 - 17:00	JZ Stöckheim e. V.



Stadtbezirk 212 Heidberg-Melverode

	Kinderzahl	Platzbedarf (gemäß Zielquote)	Bestand Plätze			erreichte Quote	rechnerisch fehlende Plätze
			in Kindertages- einrichtungen	in Kindertages- pflege	in KTK's, OGS und Schulkind- betreuung		
Krippe (0 - 3 J.)	256	103 (40%)	57	24		31,6%	22
Krippe (1 - 3 J.)	164	99 (60%)	57	24		49,4%	18
Kindergarten (3 - 6 J.)	240	240 (100%)	213			88,8%	27
Schulkind- betreuung (6 - 10 J.)	296	178 (60%)			180	60,8%	-2

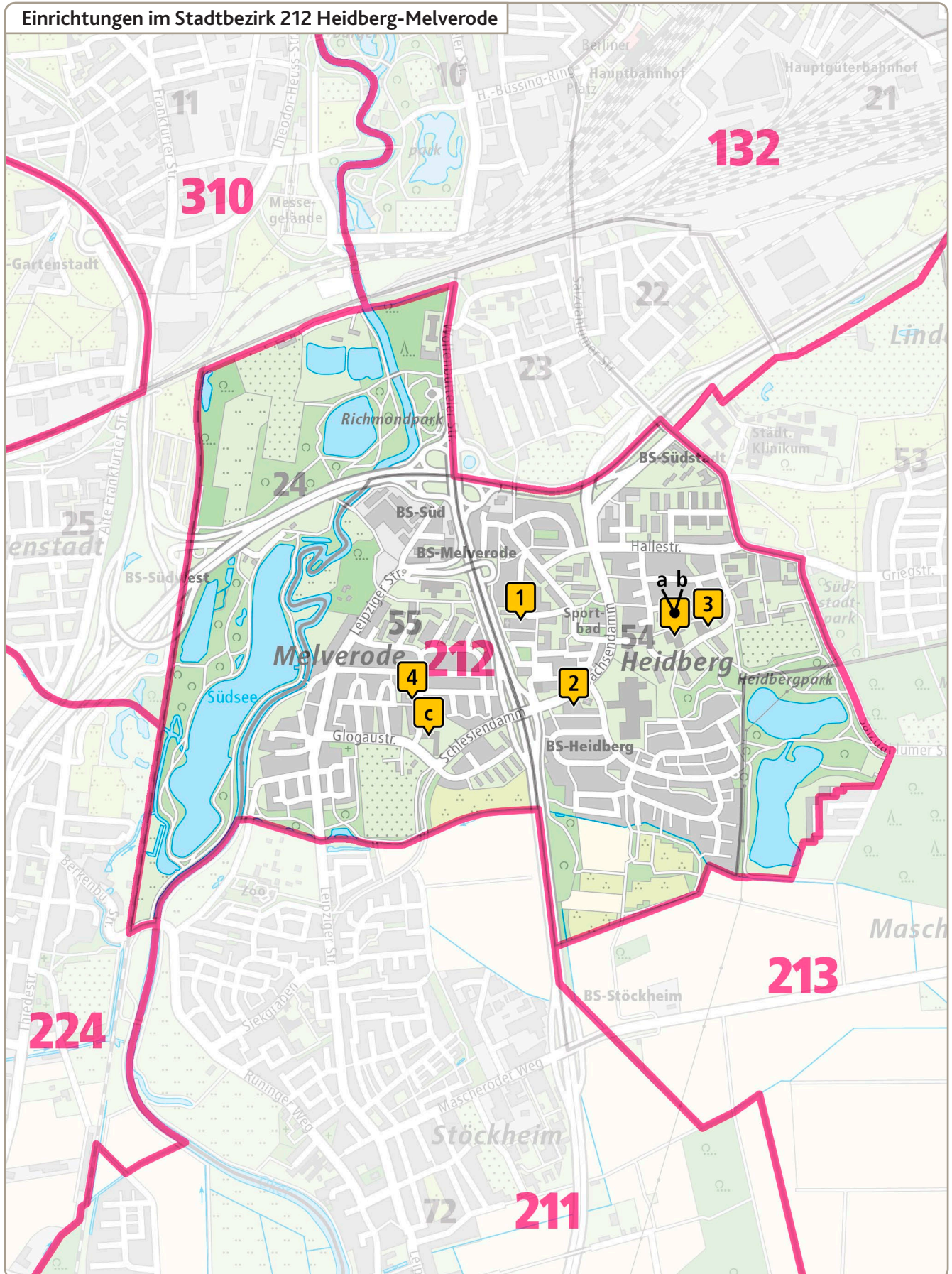
Kindertagesstätten

lfd. Nr.	Stat. Bez.	Einrichtung	Anschrift	Krippe	Kindergarten	Hort	Öffnungszeiten	Träger
1	54	Stephanus-Kindergarten	Halberstadtstraße 9		1 Misch V/M2, 2 G		07:00 - 16:00	Sonst. fr. Träger
2	54	St. Bernward	Stettinstraße 2	3 G	1 Misch V/M2, 2 G		07:00 - 17:00	Caritas-Verband
3	54	Heidberger Kindergarten e. V.	Dresdenstraße 140		1 kl. M1, 1 LZt		07:30 - 15:30	Eltern-Kind-Gruppe
4	55	Dietrich-Bonhoeffer Melverode	Görlitzstraße 17	1 G	1 M2, 1 G		07:00 - 17:00	Ev.-luth. Kirchen- verband

Schulkindbetreuung

lfd. Nr.	Stat. Bez.	Einrichtung	Anschrift	Gruppe	Öffnungszeiten	Träger
a	54	OGS Heidberg	Dresdenstraße 139	2, 1 kl.	13:00 - 17:00	Stadt
b	54	OGS Heidberg	Dresdenstraße 139	4	13:00 - 16:00	Ev.-luth. Kirchenverband
c	55	GS Molverode	Görlitzstraße 9	2	13:00 - 16:00	Ev.-luth. Kirchenverband

Einrichtungen im Stadtbezirk 212 Heidelberg-Melverode



Stadtbezirk 213 Südstadt-Rautheim-Mascherode

	Kinderzahl	Platzbedarf (gemäß Zielquote)	Bestand Plätze			erreichte Quote	rechnerisch fehlende Plätze
			in Kindertages- einrichtungen	in Kindertages- pflege	in KTK's, OGS und Schulkind- betreuung		
Krippe (0 - 3 J.)	370	148 (40%)	117	88		55,4%	-57
Krippe (1 - 3 J.)	258	155 (60%)	117	88		79,5%	-50
Kindergarten (3 - 6 J.)	381	381 (100%)	396			103,9%	-15
Schulkind- betreuung (6 - 10 J.)	508	305 (60%)			164	32,3%	141

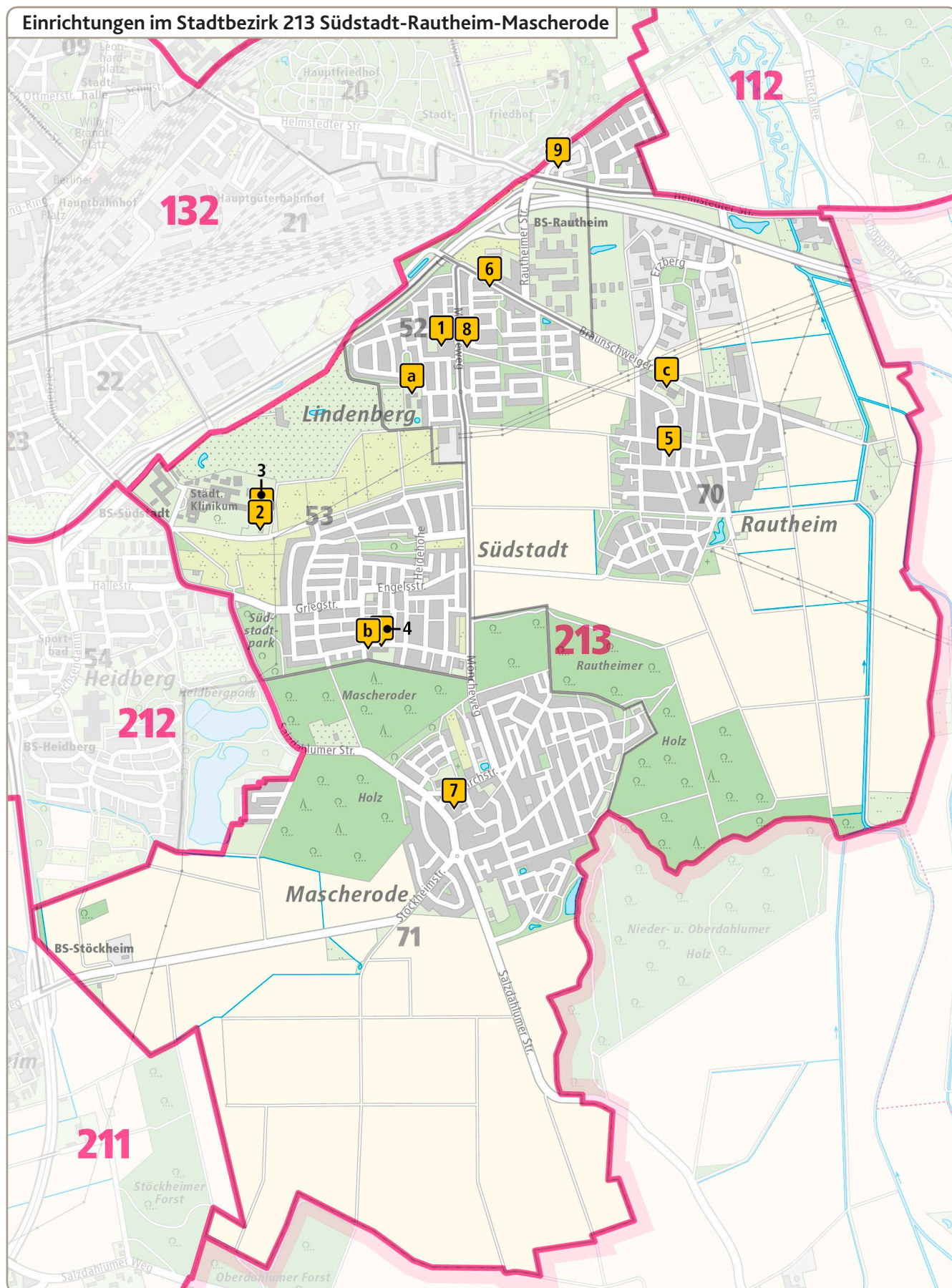
Kindertagesstätten

lfd. Nr.	Stat. Bez.	Einrichtung	Anschrift	Krippe	Kindergarten	Hort	Öffnungszeiten	Träger
1	52	Lindenbergsiedlung	Kopernikusstraße 11	1 G	1 Misch M2/G, 2 G		07:00 - 17:00	Stadt
2	53	Fichtengrund	Fichtengrund 4	2 G	1 G		06:30 - 17:15	Stadt
3	53	Städtisches Klinikum, Betriebskita	Fichtengrund 4	2 G *	2 G *		06:00 - 20:00	AWO
4	53	Südstadt	Nietzschestraße 22	1 G	3 G, 1 IG		07:00 - 17:00	Stadt
5	70	Rautheim	Gemeindestraße 4A		1 M2, 2 G		07:00 - 16:00	Stadt
6	70	Marienkäfer e. V.	Goepfert-Mayer-Straße 2	2 G			07:30 - 15:30	Sonst. fr. Träger
7	71	Mascherode	Schulgasse 1a		1 Misch M1/G, 1 M2, 1 G		07:30 - 15:00	Ev.-luth. Kirchen- verband
8	70	Roseliesstraße	Roseliesstraße 39	2 G	1 G		07:00 - 17:00	AWO
9	21	Die Sieben Zwerge e. V.	Heinz-Scheer-Straße 6		1 altersübergr. LZt		07:30 - 15:00	Eltern-Kind-Gruppe

* Betriebskita: nur 1/3 der Plätze werden bei der Berechnung der Versorgungsquote berücksichtigt.

Schulkindbetreuung

lfd. Nr.	Stat. Bez.	Einrichtung	Anschrift	Gruppe	Öffnungszeiten	Träger
a	52	GS Lindenbergsiedlung	Bunsenstraße 22	3	13:00 - 17:00	DRK
b	53	GS Mascheroder Holz	Retemeyerstraße 15	2, 1 kl.	13:00 - 17:00	DRK
c	70	GS Rautheim	Schulstraße 7	2, 1 kl.	13:00 - 16:00	DRK



Stadtbezirk 221 Weststadt

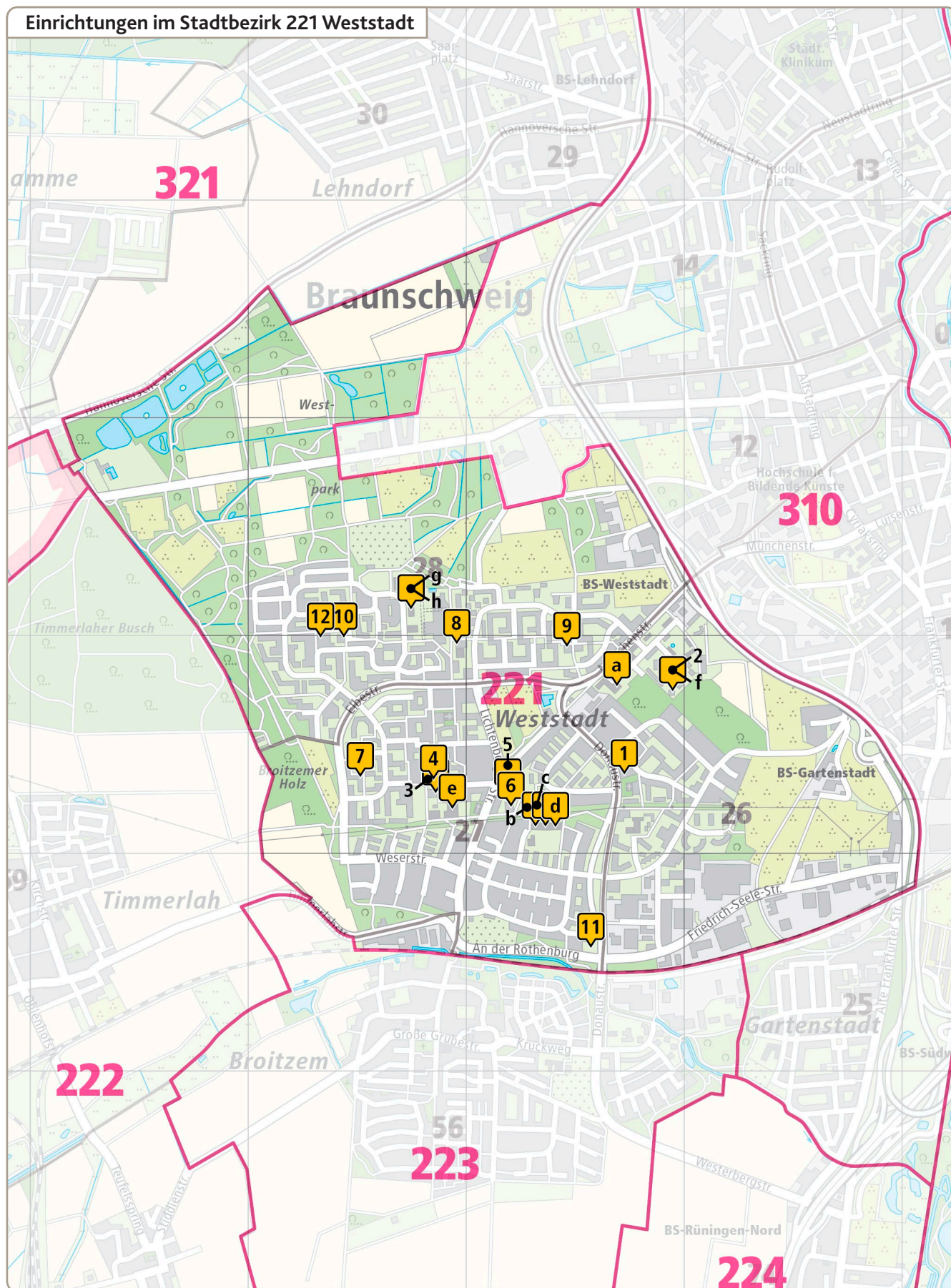
	Kinderzahl	Platzbedarf (gemäß Zielquote)	Bestand Plätze			erreichte Quote	rechnerisch fehlende Plätze
			in Kindertages- einrichtungen	in Kindertages- pflege	in KTK's, OGS und Schulkind- betreuung		
Krippe (0 - 3 J.)	678	272 (40%)	171	27		29,2%	74
Krippe (1 - 3 J.)	479	288 (60%)	171	27		41,3%	90
Kindergarten (3 - 6 J.)	663	663 (100%)	642			96,8%	21
Schulkind- betreuung (6 - 10 J.)	893	536 (60%)	40		432	52,9%	64

Kindertagesstätten

lfd. Nr.	Stat. Bez.	Einrichtung	Anschrift	Krippe	Kindergarten	Hort	Öffnungszeiten	Träger
1	26	St. Maximilian Kolbe, Familienzentrum	Donaustraße 11	1 G	1 Misch V/M2, 1 G, 1 IG		06:30 - 17:00	Caritas-Verband
2	26	Waldorfkindergarten	Rudolf-Steiner-Str. 4	1 G	1 M2, 1 kl. G, 1 G		07:30 - 15:30	Sonst. fr. Träger
3	27	Muldeweg, Kinder- und Familienzentrum	Ilmenaustraße 31		2 G	1	07:00 - 17:00	AWO
4	27	Ilmenaustraße	Ilmenaustraße 24	1 G	2 G, 1 IG		06:15 - 16:30	AWO
5	27	Arche Noah, Familienzentrum	Lechstraße 61		1 M1, 2 G		07:15 - 16:30	Ev.-luth. Kirchen- verband
6	27	Mittenmank, Familienzentrum	Lechstraße 61 a	1 G	1 Misch M2/G, 1 IG, 1 G		07:15 - 17:00	Ev.-luth. Kirchen- verband
7	27	Broitzemer Straße (Außengruppe Ilmweg)	Ilmweg 40	2 G			07:30 - 16:30	DRK
8	28	Alsterplatz	Alsterplatz 2	1 G	1 M2, 2 G		06:45 - 16:30	Stadt
9	28	Recknitzstraße	Recknitzstraße 10		1 V, 1 kl. N, 1 M2, 1 G	1	08:00 - 17:00	Stadt
10	28	Ahrplatz, Familienzentrum	Ahrplatz 14	1 G	1 M1, 1 Misch M2/G, 1 G		07:00 - 16:30	Ev.-luth. Kirchen- verband
11	27	Till Eulenspiegel e. V.	An der Rothenburg 2	1 G	1 altersüberg. LZt		08:00 - 15:00	Eltern-Kind-Gruppe
12	28	Mein Weg	Itzweg 4	3 G	1 G, 1 IG		08:00 - 16:00	GGfPS

Schulkindbetreuung

lfd. Nr.	Stat. Bez.	Einrichtung	Anschrift	Gruppe	Öffnungszeiten	Träger
a	26	KTK Weiße Rose	Ludwig-Winter-Straße 4	2	12:00 - 17:00	Stadt
b	27	OGS Altmühlstraße (KTK Weiße Rose)	Altmühlstraße 21	3	13:00 - 17:00	Stadt
c	27	OGS Altmühlstraße (Spielstube Hebbelstraße)	Altmühlstraße 21	4	13:00 - 16:00	Stadt
d	27	OGS Altmühlstraße	Altmühlstraße 21	3	13:00 - 16:00	Naturfreunde
e	27	GS Ilmenaustraße	Ilmenaustraße 29	2	13:00 - 16:00	Kinderschutzbund
f	26	Freie Waldorfschule	Rudolf-Steiner-Str. 4	1, 1 kl.	13:00 - 16:00	Waldorf
g	28	OGS Rheinring	Rheinring 10	3	13:00 - 16:00	Stadt
h	28	OGS Rheinring	Rheinring 10	3	13:00 - 17:00	Ev.-luth. Kirchenverband



Stadtbezirk 222 Timmerlah-Stiddien-Geitelde

	Kinderzahl	Platzbedarf (gemäß Zielquote)	Bestand Plätze			erreichte Quote	rechnerisch fehlende Plätze
			in Kindertages- einrichtungen	in Kindertages- pflege	in KTK's, OGS und Schulkind- betreuung		
Krippe (0 - 3 J.)	83	34 (40%)	27	7		41,0%	0
Krippe (1 - 3 J.)	55	33 (60%)	27	7		61,8%	-1
Kindergarten (3 - 6 J.)	107	107 (100%)	115			107,5%	-8
Schulkind- betreuung (6 - 10 J.)	127	77 (60%)			60	47,2%	17

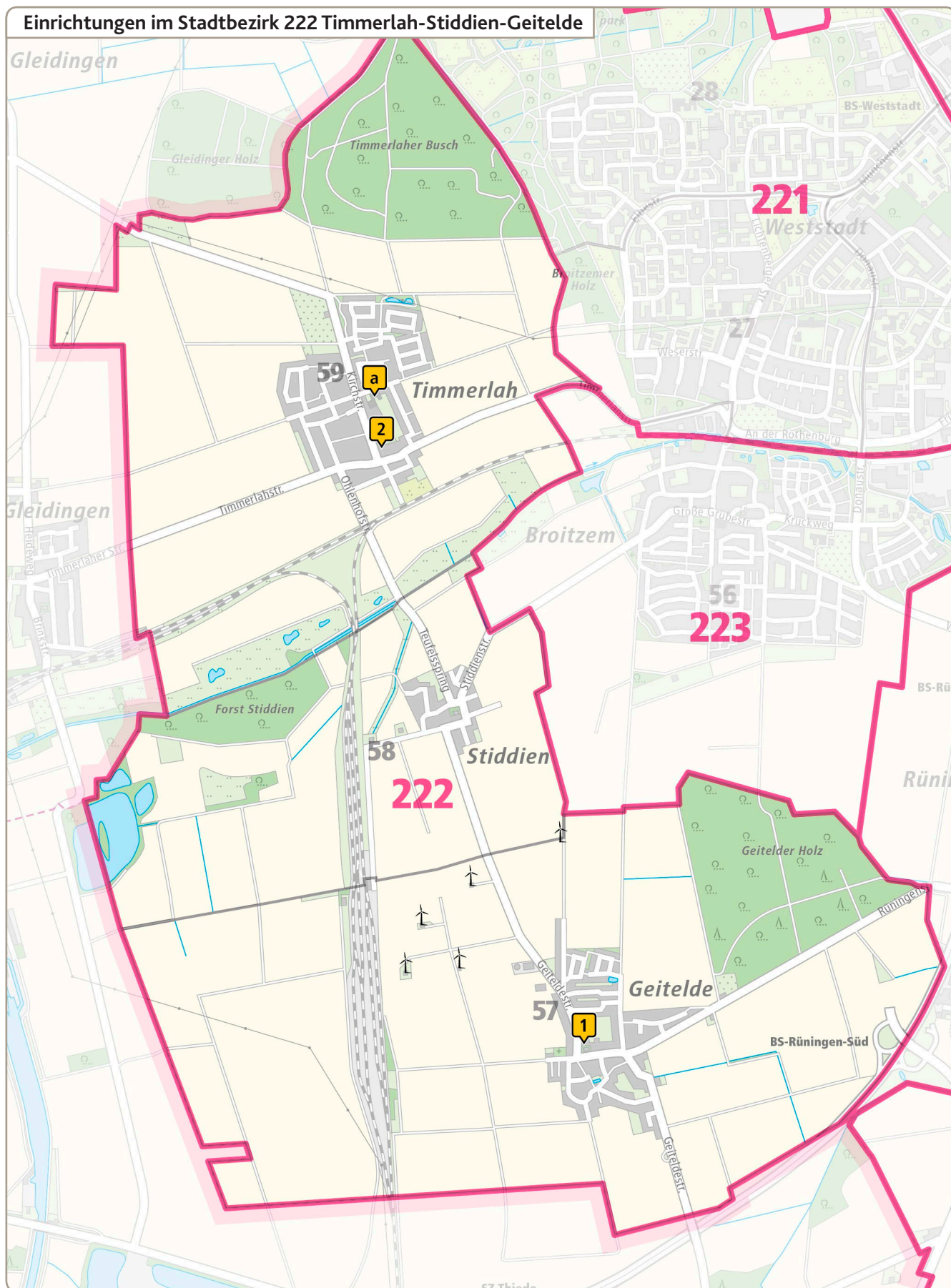
Zzgl.: 40 überörtliche Kindergartenplätze in sonderpädagogischen Gruppen.

Kindertagesstätten

lfd. Nr.	Stat. Bez.	Einrichtung	Anschrift	Krippe	Kindergarten	Hort	Öffnungszeiten	Träger
1	57	Geitelde	Geiteldestraße 40	1 G	1 M2, 1 G		08:00 - 17:00	GGfPS
2	59	Timmerlah	Kirchstraße 10 b	1 G	1 M1, 1 M2, 1 G		07:00 - 17:00	AWO

Schulkindbetreuung

lfd. Nr.	Stat. Bez.	Einrichtung	Anschrift	Gruppe	Öffnungszeiten	Träger
a	59	GS Timmerlah	Schülerweg 1	3	13:00 - 17:00	AWO



Stadtbezirk 223 Broitzem

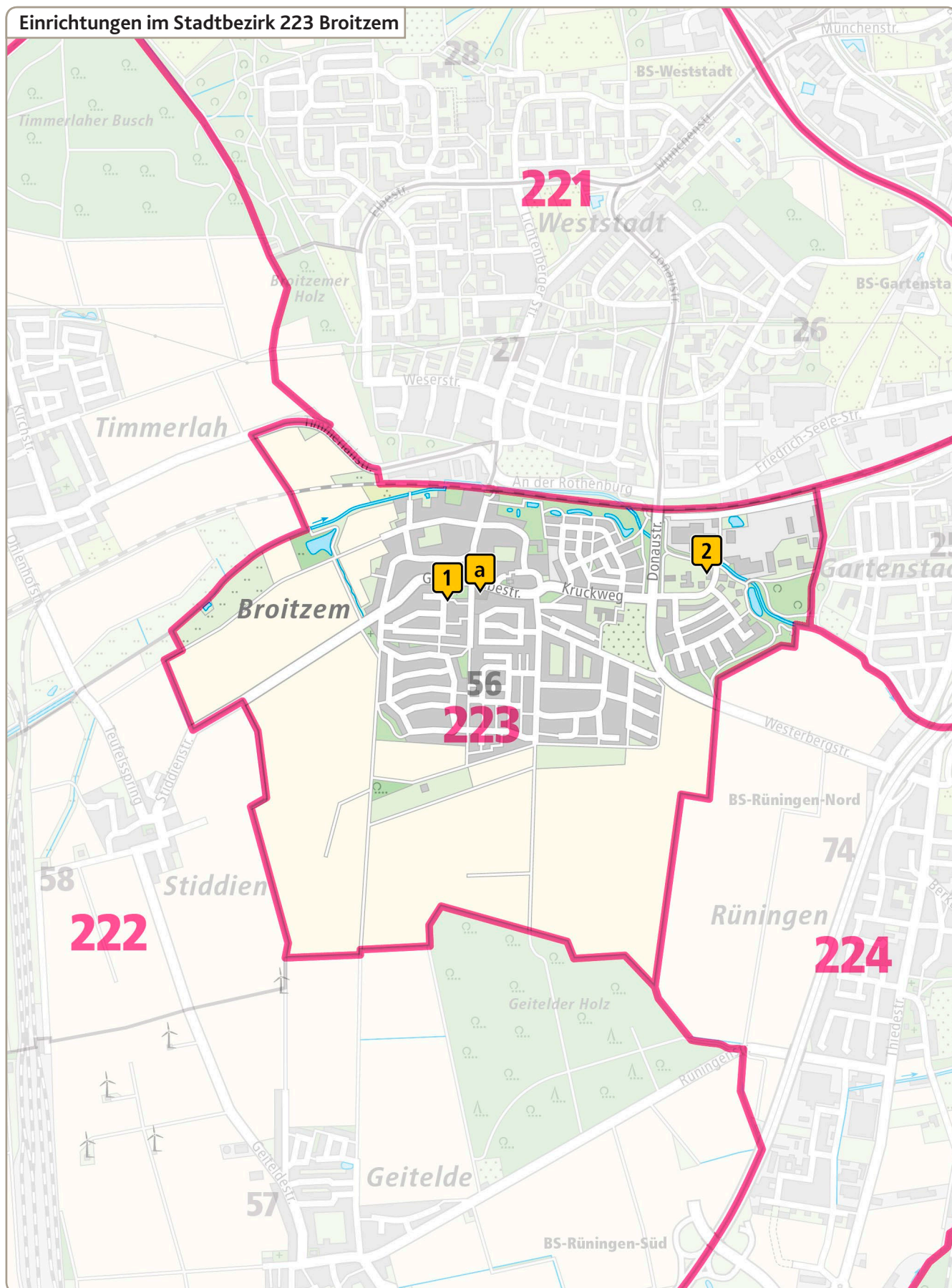
	Kinderzahl	Platzbedarf (gemäß Zielquote)	Bestand Plätze			erreichte Quote	rechnerisch fehlende Plätze
			in Kindertages- einrichtungen	in Kindertages- pflege	in KTK's, OGS und Schulkind- betreuung		
Krippe (0 - 3 J.)	116	47 (40%)	30	8		32,8%	9
Krippe (1 - 3 J.)	69	42 (60%)	30	8		55,1%	4
Kindergarten (3 - 6 J.)	149	149 (100%)	141			94,6%	8
Schulkind- betreuung (6 - 10 J.)	208	125 (60%)			92	44,2%	33

Kindertagesstätten

	Stat. Bez	Einrichtung	Anschrift	Krippe	Kindergarten	Hort	Öffnungszeiten	Träger
1	56	Broitzem	Landeshuter Weg 1 a		1 V, 1 M2, 1 G		07:00 - 16:30	GGfPS
2	56	Farbklecks	Helene-Künne-Allee 9	2 G	2 G, 1 IG		07:00 - 16:30	GGfPS

Schulkindbetreuung

lfd. Nr.	Stat. Bez.	Einrichtung	Anschrift	Gruppe	Öffnungszeiten	Träger
a	56	GS Broitzem	Gr. Grubestraße 30	4, 1 kl.	12:45 - 16:45	GGfPS



Stadtbezirk 224 Rünigen

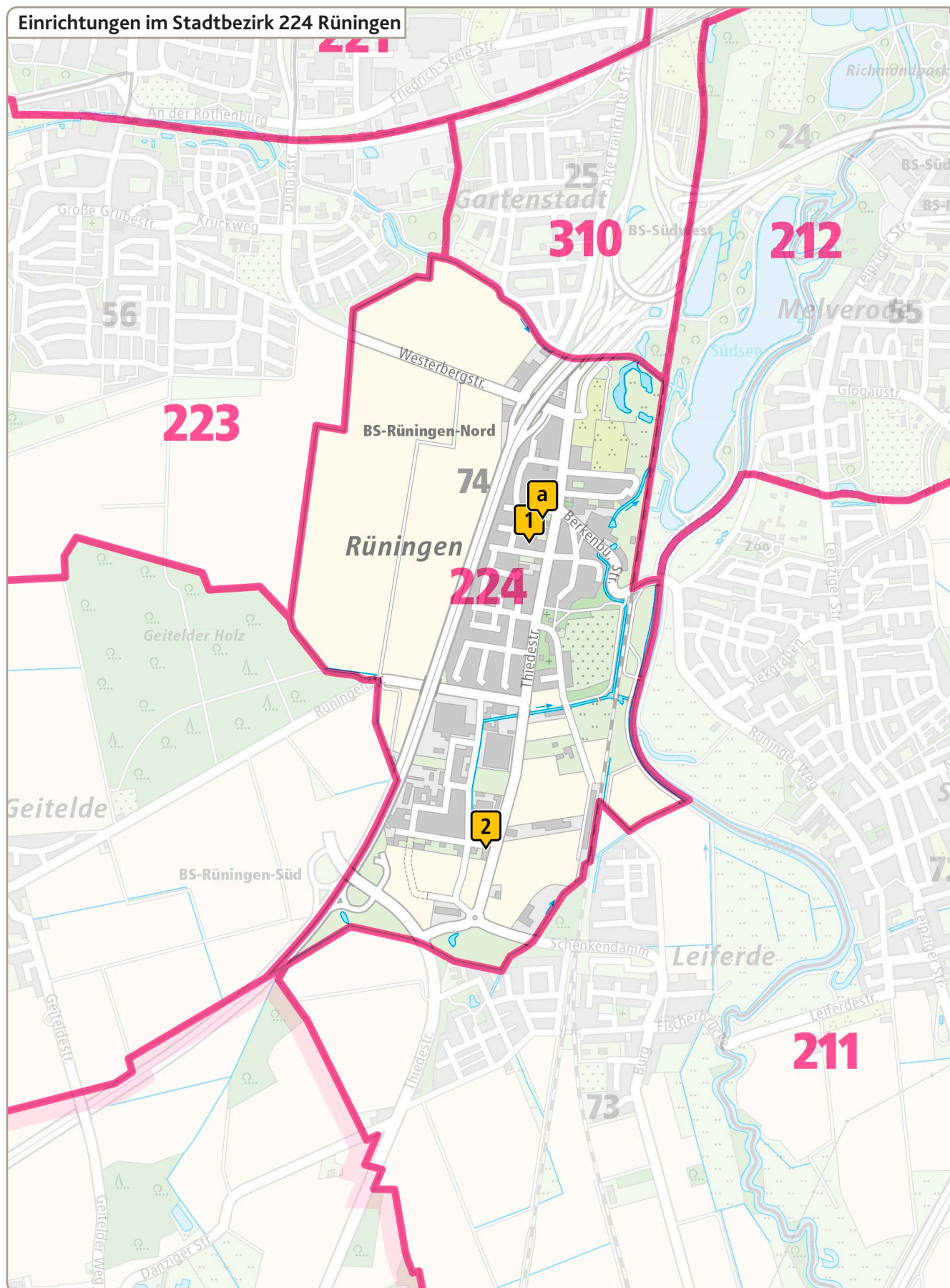
	Kinderzahl	Platzbedarf (gemäß Zielquote)	Bestand Plätze			erreichte Quote	rechnerisch fehlende Plätze
			in Kindertages- einrichtungen	in Kindertages- pflege	in KTK's, OGS und Schulkind- betreuung		
Krippe (0 - 3 J.)	63	26 (40%)	42	1		68,3%	-17
Krippe (1 - 3 J.)	47	29 (60%)	42	1		91,5%	-14
Kindergarten (3 - 6 J.)	79	79 (100%)	44			55,7%	35
Schulkind- betreuung (6 - 10 J.)	74	45 (60%)			60	81,1%	-15

Kindertagesstätten

lfd. Nr.	Stat. Bez.	Einrichtung	Anschrift	Krippe	Kindergarten	Hort	Öffnungszeiten	Träger
1	74	St.Petri Rünigen	Schwarzer Weg 2	1 G	2 G		07:30 - 16:00	Ev.-luth. Kirchen- verband
2	74	Sonnenschein e. V.	Braunstraße 22	2 G			07:30 - 15:30	Sonst. fr. Träger

Schulkindbetreuung

lfd. Nr.	Stat. Bez.	Einrichtung	Anschrift	Gruppe	Öffnungszeiten	Träger
a	74	OGS Rünigen	Thiedestraße 24a	3	13:00 - 16:00	Stadt



Stadtbezirk 310 Westliches Ringgebiet

	Kinderzahl	Platzbedarf (gemäß Zielquote)	Bestand Plätze			erreichte Quote	rechnerisch fehlende Plätze
			in Kindertages- einrichtungen	in Kindertages- pflege	in KTK's, OGS und Schulkind- betreuung		
Krippe (0 - 3 J.)	935	374 (40%)	334	104		46,9%	-64
Krippe (1 - 3 J.)	590	354 (60%)	334	104		74,2%	-84
Kindergarten (3 - 6 J.)	701	701 (100%)	791			112,8%	-90
Schulkind- betreuung (6 - 10 J.)	808	485 (60%)	32		540	70,8%	-87

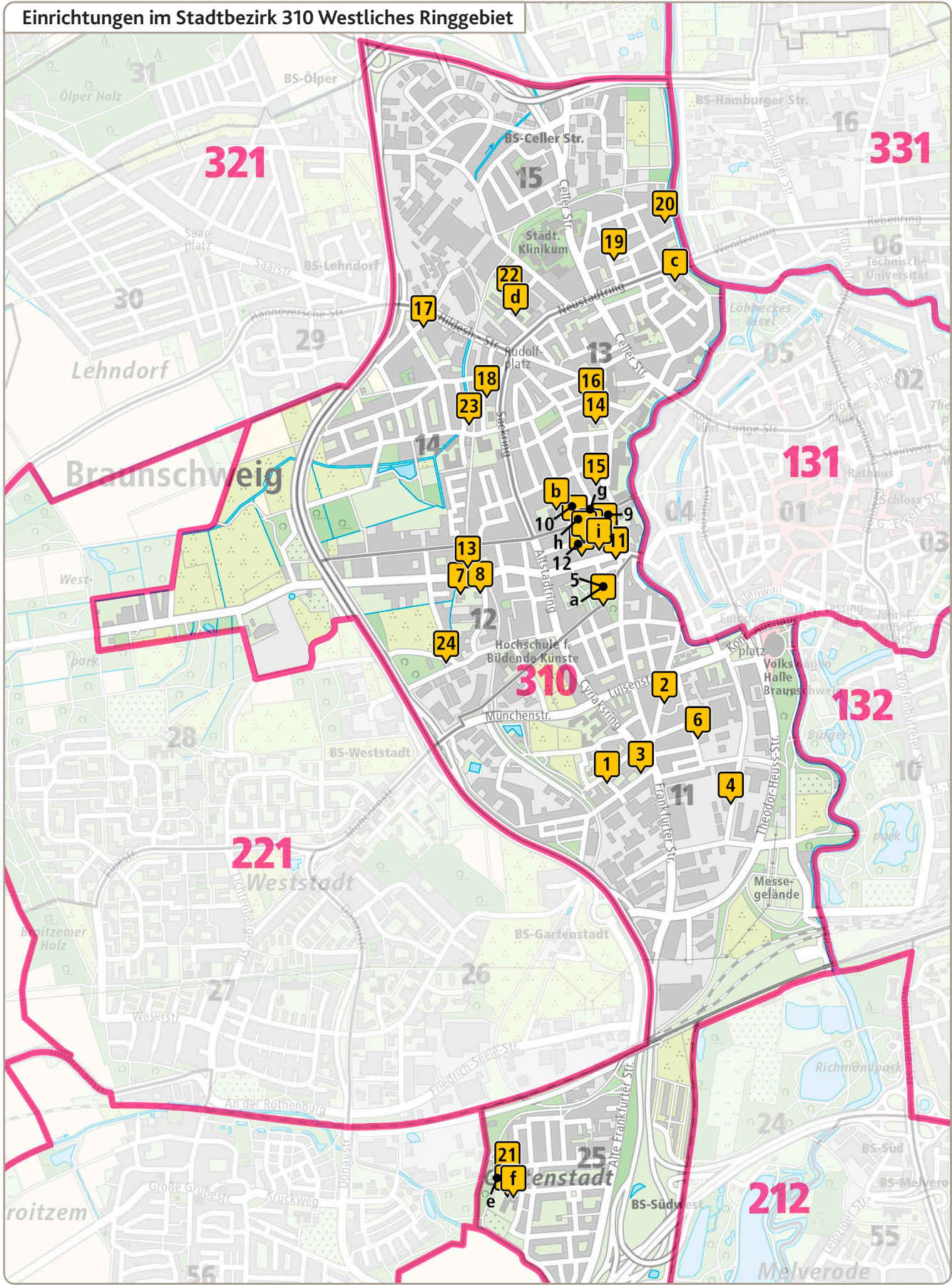
Schulkindbetreuung

	Stat. Bez.	Einrichtung	Anschrift	Gruppe	Öffnungszeiten	Träger
a	11	KTK Broitzemer Straße	Broitzemer Straße 1	1 kl.	12:00 - 15:00	DRK
b	13	OGS Bürgerstraße	Bürgerstraße 2	7	13:00 - 17:00	Ev.-meth. Kirche
c	13	GS Hinter der Masch	Hinter der Masch 16/17	1, 1 kl.	13:00 - 17:00	BDKJ
d	15	OGS Diesterwegstraße	Diesterwegstraße 17	7, 2 kl.	13:00 - 17:00	Kinderschutzbund
e	25	OGS Gartenstadt/KTK Weiße Rose	Achtermannstraße 1	2	13:00 - 17:00	Stadt
f	25	OGS Gartenstadt	Achtermannstraße 1	1	13:00 - 16:00	Naturfreunde
g	12	OGS Hohestieg	Hohestieg 2	3	13:00 - 17:00	DRK
h	12	OGS Hohestieg	Hohestieg 2	2	13:00 - 16:00	Naturfreunde
i	12	GS St.Josef	Goslarsche Straße 5	1, 1 kl.	13:00 - 17:00	BDKJ

Kindertagesstätten

lfd. Nr.	Stat. Bez.	Einrichtung	Anschrift	Krippe	Kindergarten	Hort	Öffnungszeiten	Träger
1	11	Christian-Friedrich-Krull-Straße	Christian-Fr.-Krull-Straße 5	1 G	4 G, 1 IG		07:00 - 16:30	Stadt
2	11	Frankfurter Straße	Frankfurter Str. 15 a		1 Misch V/G, 3 G		08:00 - 17:00	Stadt
3	11	Schwedenheim, Kinder- und Familienzentrum	Hugo-Luther-Str. 60	2 G	1 G	1	07:00 - 17:00	Stadt
4	11	Christuszentrum	Am Alten Bahnhof 15		1 M2		07:30 - 14:30	Sonst. fr. Träger
5	11	Broitzemer Straße, Familienzentrum	Broitzemer Straße 1		2 G, 1 kl. G		07:30 - 16:45	DRK
6	11	Kinderwerk, Betriebskita	Kramerstraße 10	3 G, 1 IG, 1 FG *			07:00 - 17:00	AWO
7	12	Madamenweg	Madamenweg 35	1 G	1 kl. M2, 2 G		08:00 - 16:30	Stadt
8	12	St. Kjeld	Pfingststraße 1	1 G	2 G	1 kl.	07:00 - 17:00	Caritas-Verband
9	12	St. Joseph	Goslarsche Straße 7	2 G			07:30 - 16:00	Caritas-Verband
10	12	St. Martini	Kreuzstraße 1c		1 M2, 3 G		07:00 - 16:30	Ev.-luth. Kirchenverband
11	12	Rübe e. V.	Goslarsche Straße 2		1 altersübergr. LZt		08:00 - 15:30	Eltern-Kind-Gruppe
12	12	Glühwürmchen e. V.	Madamenweg 162	1 M2, 1 G			07:30 - 15:30	Sonst. fr. Träger
13	12	Krümelkeks e. V.	Madamenweg 113	1 G			07:30 - 15:30	Sonst. fr. Träger
14	13	Chemnitzstraße	Chemnitzstraße 10	1 G	1 M1, 2 G		06:30 - 16:30	AWO
15	13	Flohkiste e. V.	Königstieg 5		1 altersübergr. LZt		08:00 - 15:30	Eltern-Kind-Gruppe
16	13	Höfenstraße e. V.	Höfenstraße 16		1 altersübergr. LZt, 1 kl. LZt		07:30 - 15:30	Eltern-Kind-Gruppe
17	14	Schölkestraße	Schölkestraße 1d		1 M2, 1 G		08:00 - 16:00	Stadt
18	14	Kuschelnest e. V.	Sackring 33	2 G			08:00 - 15:00	Sonst. fr. Träger
19	15	Leibnizplatz	Leibnizplatz 15	1 G	2 G		07:30 - 16:30	Stadt
20	15	Spinnerstraße	Spinnerstraße 33	1 M2	1 M2, 1 G		07:30 - 16:30	DRK
21	25	Gartenstadt	Wurmbergstraße 35	1 FG	2 M2, 1 G		07:00 - 16:30	Stadt
22	15	Wilde Hummel	Hermannstraße 24	2 G			07:00 - 17:00	Sonst. fr. Träger
23	14	Spatz 21, Familienzentrum	Spatzenstieg 21	2 G			07:00 - 16:00	Sonst. fr. Träger
24	12	liebevoll e. V.	Pippelweg 69	2 G			07:30 - 15:30	Sonst. fr. Träger

* Betriebskita: nur 1/3 der Plätze werden bei der Berechnung der Versorgungsquote berücksichtigt.



Stadtbezirk 321 Lehn Dorf-Watenbüttel

	Kinderzahl	Platzbedarf (gemäß Zielquote)	Bestand Plätze			erreichte Quote	rechnerisch fehlende Plätze
			in Kindertages- einrichtungen	in Kindertages- pflege	in KTK's, OGS und Schulkind- betreuung		
Krippe (0 - 3 J.)	569	228 (40%)	112	107		38,5%	9
Krippe (1 - 3 J.)	383	230 (60%)	112	107		57,2%	11
Kindergarten (3 - 6 J.)	694	694 (100%)	699			100,7%	-5
Schulkind- betreuung (6 - 10 J.)	905	543 (60%)	29		212	28,8%	302

Kindertagesstätten

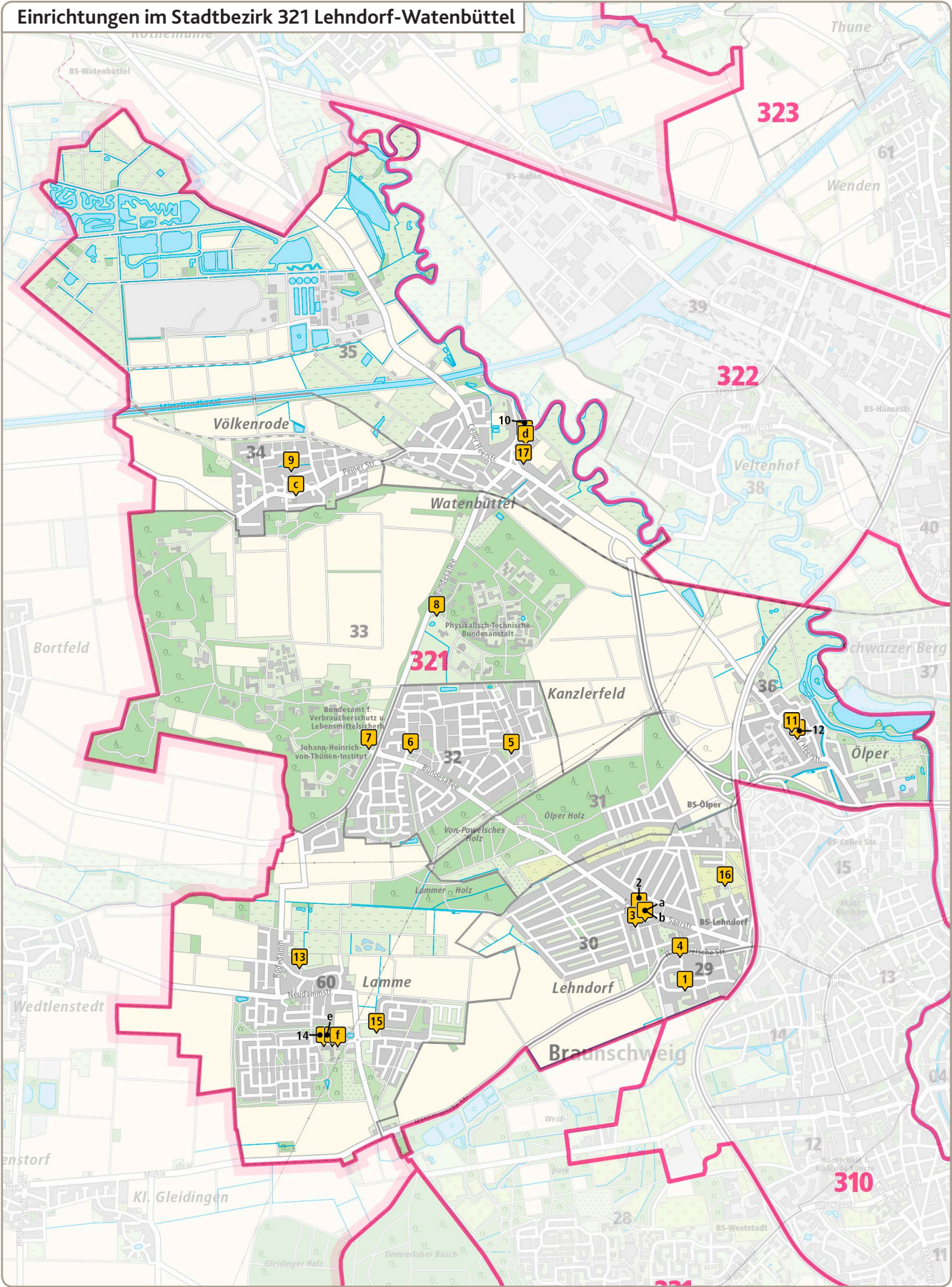
lfd. Nr.	Stat. Bez.	Einrichtung	Anschrift	Krippe	Kindergarten	Hort	Öffnungszeiten	Träger
1	29	Kreuzkirche	Große Straße 13		1 M2, 2 G		07:30 - 16:30	Ev.-luth. Kirchenverband
2	30	Lehndorf	Saarplatz 3		1 G	2	07:30 - 16:45	Stadt
3	30	Wichern	Sulzbacher Straße 41		1 M2, 1 G		07:30 - 14:00	Ev.-luth. Kirchenverband
4	29	Hubeta-Wichtel e. V.	An der Schule 10		1 M2		07:30 - 13:00	Sonst. fr. Träger
5	32	Dorothea-Erxleben-Straße	Dorothea-Erxleben-Str. 9	1 M2	1 M2		07:00 - 14:00	Stadt
6	32	Geschwister-Sperling	Adolf-Bingel-Straße 59	2 M2	1 M2, 1 Misch M1/M2, 1 IG		07:15 - 16:00	Ev.-luth. Kirchenverband
7	33	Krümelkiste e. V.	Bundesallee 50	1 G	1 LZt		07:30 - 16:00	Eltern-Kind-Gruppe
8	33	Die kleinen Marmeladentiere, Betriebskita	Bundesallee 100	1 G *	1 G		07:30 - 16:30	Sonst. fr. Träger
9	34	Völkenrode	Pöttgerbrink 8		1 Misch M1/G, 1 G		07:30 - 16:30	Ev.-luth. Kirchenverband
10	35	Watenbüttel	Schulberg 5		1 Misch M1/G, 1 G, 1 kl. G		07:00 - 16:30	Ev.-luth. Kirchenverband
11	36	Schölkestraße (Außengruppe Ölper)	Celler Heerstraße 38		1 G		07:30 - 15:00	Stadt
12	36	Kiga Ölper e. V.	Celler Heerstraße 38		1 M2		07:30 - 14:00	Sonst. fr. Träger
13	60	Lamme	Frankenstraße 6 b		2 M2, 1 G		07:00 - 17:00	Stadt
14	60	St. Marien Lamme, Familienzentrum	Lammer Heide 9		2 M2, 2 G		07:30 - 16:30	Ev.-luth. Kirchenverband
15	60	Wilde Wiese	Lammer Busch 9	1 G	2 G		07:30 - 16:30	DRK
16	30	Fremersdorfer Straße	Fremersdorfer Straße 13	2 G	1 G		07:00 - 17:00	AWO
17	35	Till Eulenspiegel e. V.	Am Grasplatz 5 c	1 G			07:30 - 16:00	Eltern-Kind-Gruppe

* Betriebskita: nur 1/3 der Plätze werden bei der Berechnung der Versorgungsquote berücksichtigt.

Schulkindbetreuung

lfd. Nr.	Stat. Bez.	Einrichtung	Anschrift	Gruppe	Öffnungszeiten	Träger
a	30	GS Lehndorf	Saarplatz 2	2	13:00 - 16:00	Stadt
b	30	GS Lehndorf	Saarplatz 2	1	13:00 - 16:00	Ev.-luth. Kirchenverband
c	34	GS Völkenrode	Peiner Straße 124	1	13:00 - 16:00	Ev.-luth. Kirchenverband
d	35	GS Watenbüttel	Okeraue 2	1, 1 kl.	13:00 - 16:00	Ev.-luth. Kirchenverband
e	60	GS Lamme	Lammer Heide 9	2	13:00 - 16:00	Ev.-luth. Kirchenverband
f	60	GS Lamme	Lammer Heide 7	3	13:00 - 16:00	GGfPS

Einrichtungen im Stadtbezirk 321 Lehndorf-Watenbüttel



Stadtbezirk 322 Veltenhof-Rühme

	Kinderzahl	Platzbedarf (gemäß Zielquote)	Bestand Plätze			erreichte Quote	rechne- risch fehlende Plätze
			in Kindertages- einrichtungen	in Kindertages- pflege	in KTK's, OGS und Schulkind- betreuung		
Krippe (0 - 3 J.)	127	51 (40%)	44	48		72,4%	-41
Krippe (1 - 3 J.)	78	47 (60%)	44	48		118,0%	-45
Kindergarten (3 - 6 J.)	121	121 (100%)	137			113,2%	-16
Schulkind- betreuung (6 - 10 J.)	170	102 (60%)			112	65,9%	-10

Kindertagesstätten

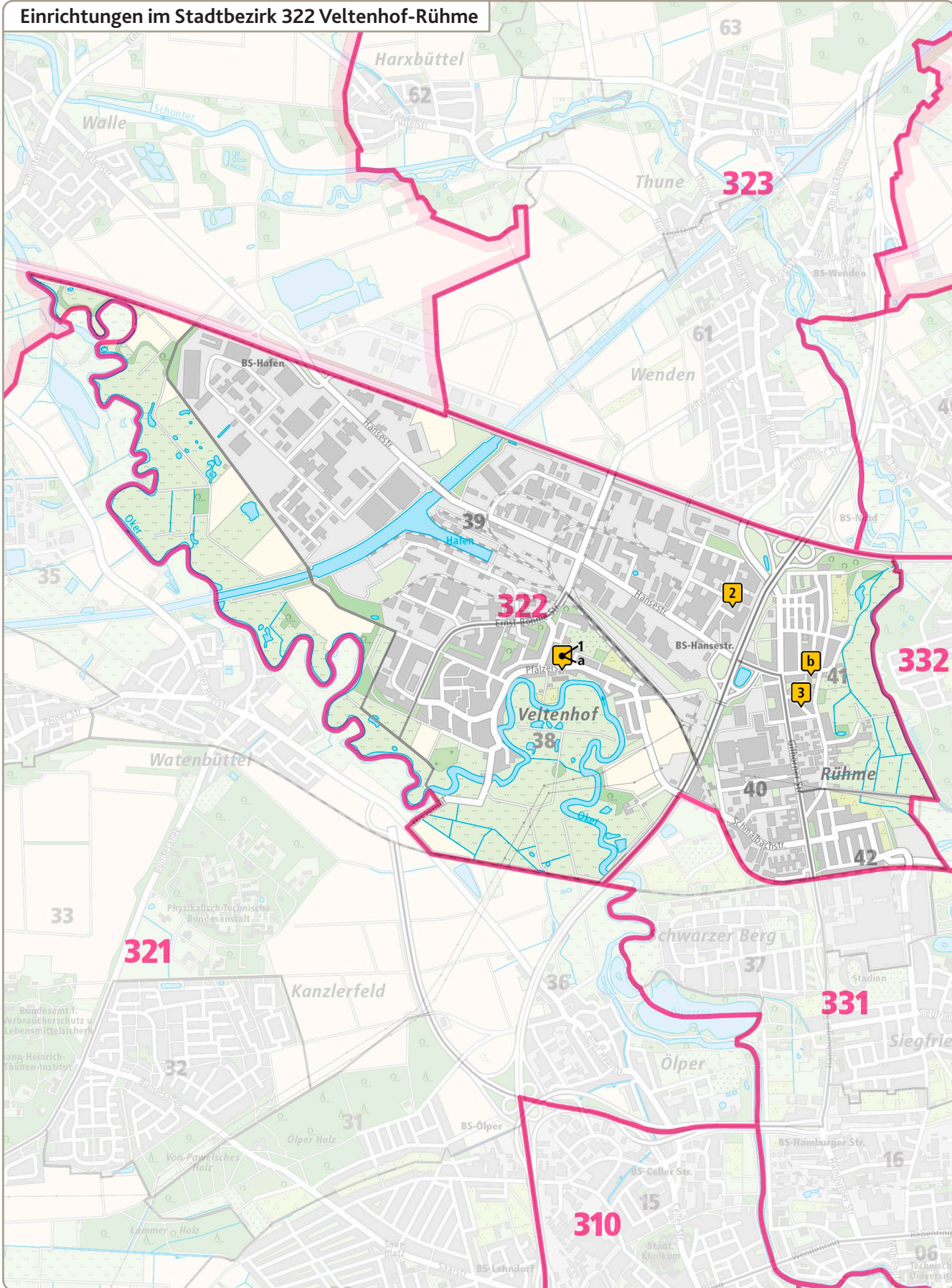
Ifd. Nr.	Stat. Bez.	Einrichtung	Anschrift	Krippe	Kindergarten	Hort	Öffnungszeiten	Träger
1	38	Pfälzerstraße	Pfälzerstraße 34	1 FG	1 kl. M2, 1 Misch M2/G, 1 G		07:00 - 16:30	Stadt
2	39	Till Eulenspiegel	Daimlerstraße 10a	2 G *	1 altersübergr. LZt		07:30 - 16:00	Eltern-Kind- Gruppe
3	41	Rühme	Am Wendenturm 8	1 G	1 M2, 1 kl. G, 1 G		07:00 - 16:00	Stadt

* Betriebskita: nur 1/3 der Plätze einer Gruppe werden bei der Berechnung der Versorgungsquote berücksichtigt.

Schulkindbetreuung

Ifd. Nr.	Stat. Bez.	Einrichtung	Anschrift	Gruppe	Öffnungszeiten	Träger
a	38	KTK Veltenhof	Pfälzerstraße 34	1, 1 kl.	13:00 - 17:00	Stadt
b	41	OGS Rühme	Eichenstieg 6	4	13:00 - 17:00	Stadt

Einrichtungen im Stadtbezirk 322 Veltenhof-Rühme



Stadtbezirk 323 Wenden-Thune-Harxbüttel

	Kinderzahl	Platzbedarf (gemäß Zielquote)	Bestand Plätze			erreichte Quote	rechnerisch fehlende Plätze
			in Kindertages- einrichtungen	in Kindertages- pflege	in KTK's, OGS und Schulkind- betreuung		
Krippe (0 - 3 J.)	156	63 (40%)	34	18		33,3%	11
Krippe (1 - 3 J.)	106	64 (60%)	34	18		49,1%	12
Kindergarten (3 - 6 J.)	145	145 (100%)	143			98,6%	2
Schulkind- betreuung (6 - 10 J.)	204	123 (60%)			40	19,6%	83

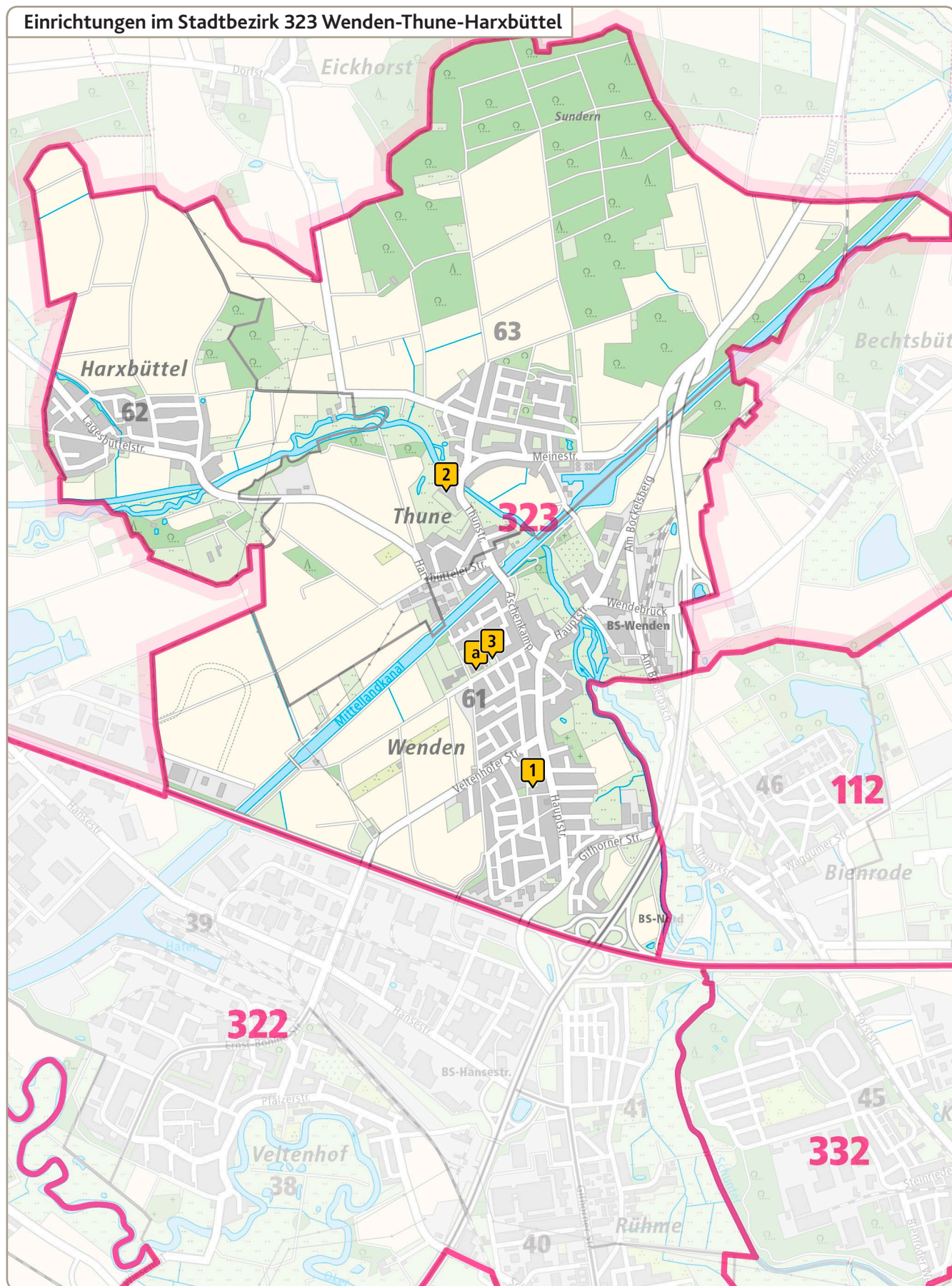
Kindertagesstätten

lfd. Nr.	Stat. Bez.	Einrichtung	Anschrift	Krippe	Kindergarten	Hort	Öffnungszeiten	Träger
1	61	Sternschnuppe Wenden	Rathenowstraße 15		1 V, 1 M2, 2 G		07:00 - 16:30	Ev.-luth. Kirchen- verband
2	63	Schunterarche Thune	Thunstraße 15a	1 FM2	1 Misch M2/G, 1 G		07:30 - 16:00	Ev.-luth. Kirchen- verband
3	61	Schunterzwerge Wenden	Heideblick 14	2 G			07:30 - 16:00	Ev.-luth. Kirchen- verband

Schulkindbetreuung

lfd. Nr.	Stat. Bez.	Einrichtung	Anschrift	Gruppe	Öffnungszeiten	Träger
a	61	KTK Wenden	Heideblick 18	2	13:00 - 17:00	DRK

Einrichtungen im Stadtbezirk 323 Wenden-Thune-Harxbüttel



Stadtbezirk 331 Nordstadt

	Kinderzahl	Platzbedarf (gemäß Zielquote)	Bestand Plätze			erreichte Quote	rechnerisch fehlende Plätze
			in Kindertages- einrichtungen	in Kindertages- pflege	in KTK's, OGS und Schulkind- betreuung		
Krippe (0 - 3 J.)	567	227 (40%)	147	59		36,3%	21
Krippe (1 - 3 J.)	364	219 (60%)	147	59		56,6%	13
Kindergarten (3 - 6 J.)	484	484 (100%)	451			93,2%	33
Schulkind- betreuung (6 - 10 J.)	512	308 (60%)			336	65,6%	-28

Zzgl. 48 überörtliche Kindergartenplätze in sonderpädagogischen Gruppen.

Kindertagesstätten

lfd. Nr.	Stat. Bez.	Einrichtung	Anschrift	Krippe	Kindergarten	Hort	Öffnungszeiten	Träger
1	6	Quäker Nachbarschafts- heim	Pestalozzistraße 12	2 G	2 M2, 1 IG, 1 G		07:30 - 16:30	GGfPS
2	6	Studentenwerk	Konstantin-Uhde-Str. 20	1 M2, 1 G			07:30 - 18:00	Sonst. fr. Träger
3	6	Klitzeklein e. V.	Mühlenpfordtstraße 5	1 M2, 1 G			07:30 - 15:30	Sonst. fr. Träger
4	16	St. Andreas	Hamburger Str. 18	1 M2	1 I M2, 1 Misch M2/G, 1 G		07:15 - 16:30	Ev.-luth. Kirchen- verband
5	17	St. Albertus Magnus	Brucknerstraße 1		1 M2, 2 G		07:30 - 16:30	Caritas-Verband
6	37	Christuskirche	Am Schwarzen Berge 18		1 Misch M1/G, 1 M2, 2 G		07:30 - 16:30	Ev.-luth. Kirchen- verband
7	43	Siegmundstraße	Siegmundstraße 2 a	1 G	1 Misch V/M2, 2 G		07:30 - 16:00	Stadt
8	43	St. Georg, Familienzentrum	Freystraße 20 a	2 G	1 Misch M2/G, 2 G		07:30 - 16:30	Ev.-luth. Kirchen- verband
9	16	Lebenshilfe	Hasenwinkel 3		1 IG		07:00 - 16:00	Sonst. fr. Träger

Schulkindbetreuung

lfd. Nr.	Stat. Bez.	Einrichtung	Anschrift	Gruppe	Öffnungszeiten	Träger
a	17	KTK B 58	Bültenweg 58	2	13:00 - 17:00	Stadt
b	6	GHS Pestalozzistraße	Pestalozzistraße 18	4	13:00 - 17:00	GGfPS
c	37	GS Am Schwarzen Berge	Am Schwarzen Berge 73	3	13:00 - 16:00	KidS Am Schwarzen Berge
d	43	OGS Isoldestraße / JZ Selam	Isoldestraße 60	3	13:00 - 15:00	Stadt
e	43	OGS Isoldestraße / St. Georg	Isoldestraße 60	2, 2 kl.	13:00 - 17:00	Ev.-luth. Kirchenverband
f	43	OGS Isoldestraße / Nachbarschaftsladen	Isoldestraße 60	1	13:00 - 15:00	Sonst.fr. Träger

Stadtbezirk 332 Schunteraue

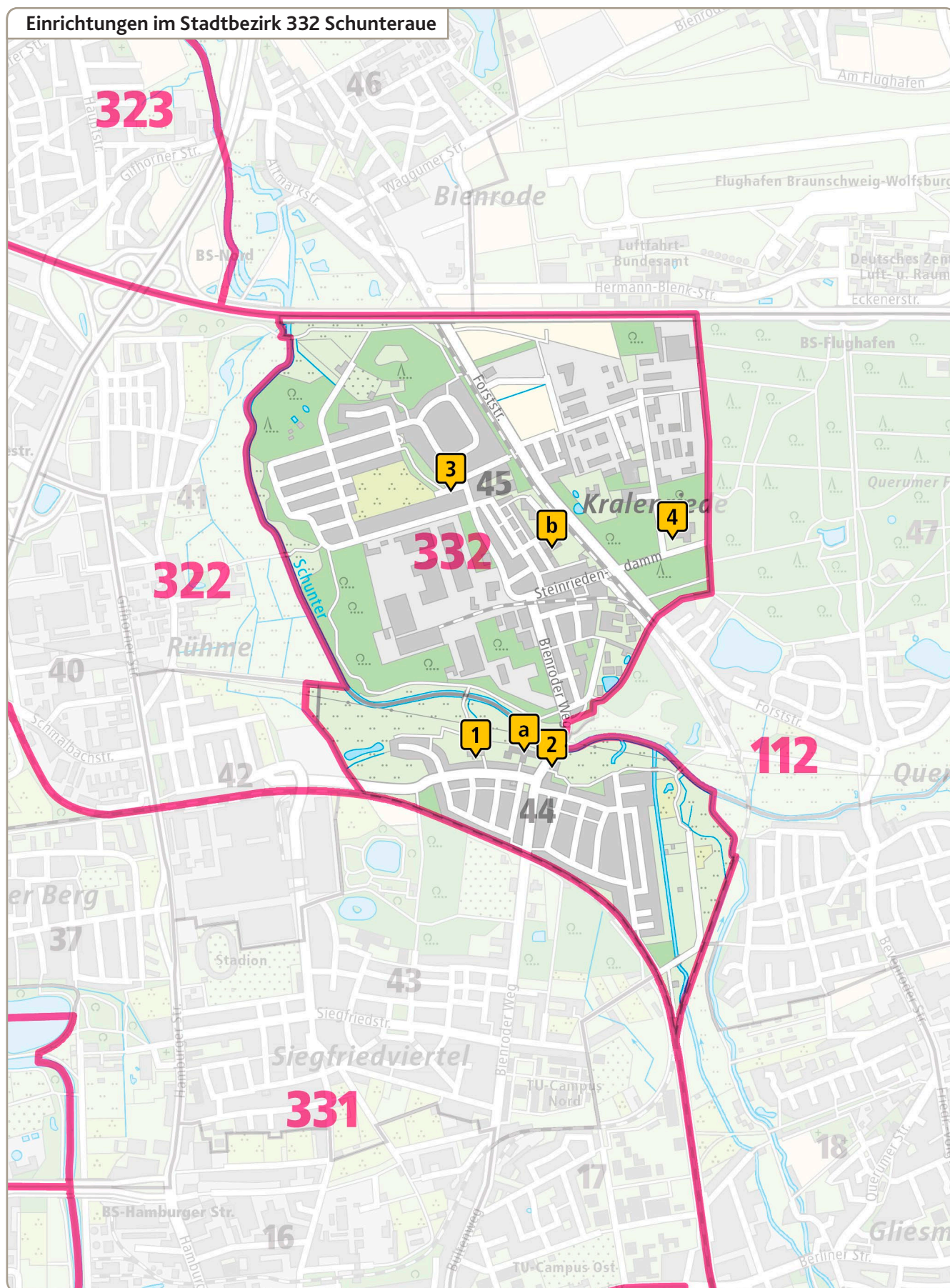
	Kinderzahl	Platzbedarf (gemäß Zielquote)	Bestand Plätze			erreichte Quote	rechnerisch fehlende Plätze
			in Kindertages- einrichtungen	in Kindertages- pflege	in KTK's, OGS und Schulkind- betreuung		
Krippe (0 - 3 J.)	165	66 (40%)	89	13		61,8%	-36
Krippe (1 - 3 J.)	125	75 (60%)	89	13		81,6%	-27
Kindergarten (3 - 6 J.)	166	166 (100%)	187			112,7%	-21
Schulkind- betreuung (6 - 10 J.)	200	120 (60%)			64	32,0%	56

Kindertagesstätten

lfd. Nr.	Stat. Bez.	Einrichtung	Anschrift	Krippe	Kindergarten	Hort	Öffnungszeiten	Träger
1	44	Schuntersiedlung	Mergesstraße 13 b	1 G, 1 IG	1 kl. G, 1 G, 1 IG		07:00 - 17:00	Stadt
2	44	Heinrich-Jasper-Haus	Tostmannplatz 12	1 M2	1 M2		07:30 - 14:00	Sonst. fr. Träger
3	45	Dankeskirche	Elsa-Brändstöm-Str. 1	1 FG	1 M2, 1 IG		07:30 - 16:00	Ev.-luth. Kirchen- verband
4	45	Morgenstern	Steinriedendamm 40	3 G	1 kl. M2, 2 G		07:00 - 17:00	Sonst. fr. Träger

Schulkindbetreuung

lfd. Nr.	Stat. Bez.	Einrichtung	Anschrift	Gruppe	Öffnungszeiten	Träger
a	44	GS Schuntersiedlung	Tostmannplatz 9	1, 1 kl.	13:00 - 17:00	Falkenheim
b	45	GS Kralenriede	Albert-Schweitzer-Straße 10	1, 1 kl.	13:00 - 15:00	Falkenheim



Erläuterung der Abkürzungen der Angebotsformen

V = Vormittags (4 Stunden Betreuungszeit)

M1 = Mittel 1 (5 Stunden Betreuungszeit)

M2 = Mittel 2 (6 Stunden Betreuungszeit)

G = Ganztags (ab 7 Stunden Betreuungszeit)

N = Nachmittags (ab 3 Stunden Betreuungszeit)

F = Familiengruppe

K = Krippengruppe

I = Integrationsgruppe

Misch V/M1 = 4 Stunden / 5 Stunden Betreuungszeit

Misch V/M2 = 4 Stunden / 6 Stunden Betreuungszeit

Misch V/G = 4 Stunden / ab 7 Stunden Betreuungszeit

Misch M1/M2 = 5 Stunden / 6 Stunden Betreuungszeit

Misch M1/G = 5 Stunden / ab 7 Stunden Betreuungszeit

Misch M2/G = 6 Stunden / ab 7 Stunden Betreuungszeit

EKG = Eltern - Kind - Gruppe

KZT = Kurzzeit (4 bis 6 Stunden Betreuungszeit)

LZT = Langzeit (ab 7 Stunden Betreuungszeit)

GS = Grundschule

OGS = Offene Ganztagsgrundschule

KTK = Kinder- und Teeny-Klub

JZ = Jugendzentrum

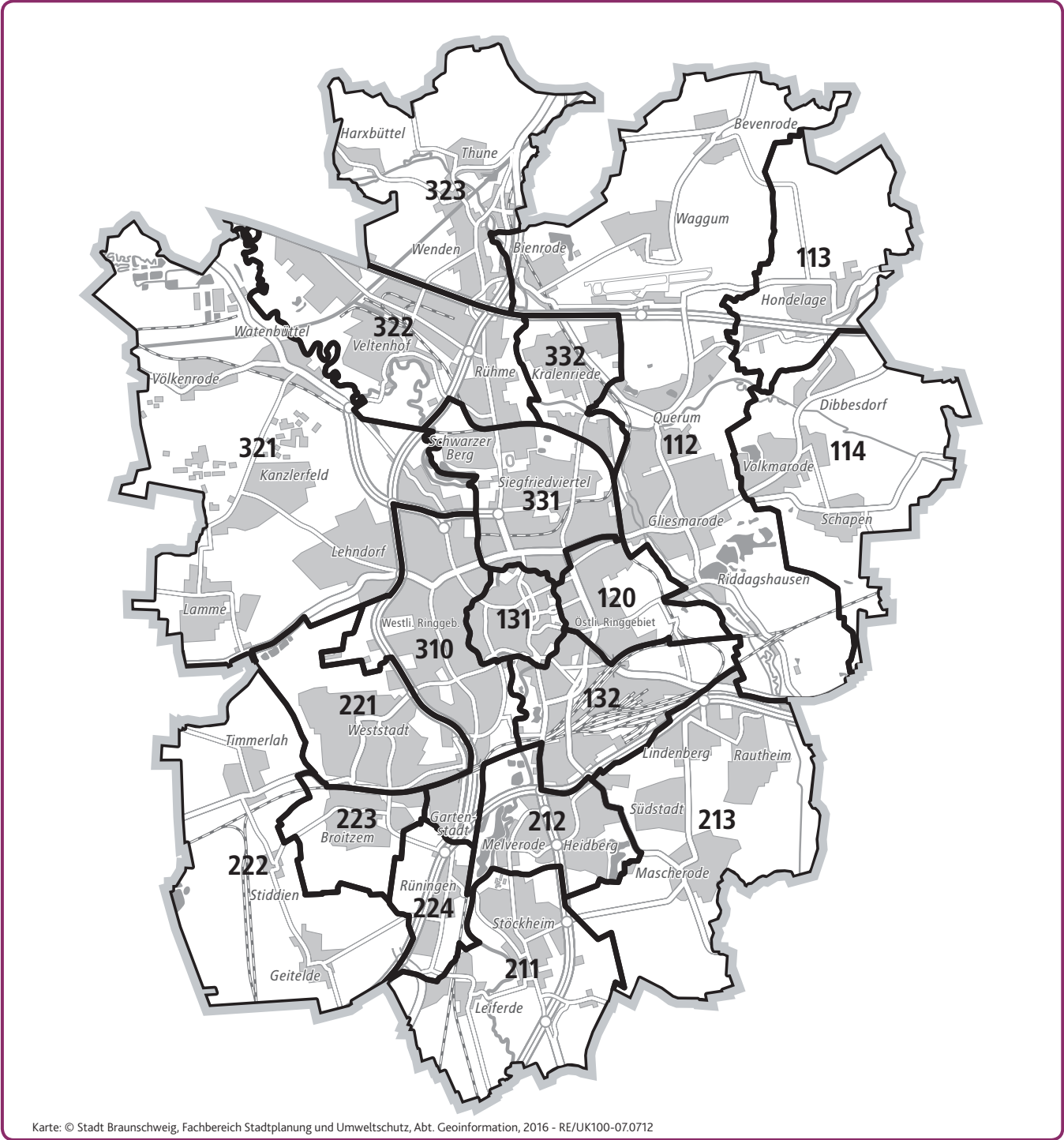
Karte der statistischen Bezirke



Karte: © Stadt Braunschweig, Fachbereich Stadtplanung und Umweltschutz, Abt. Geoinformation, 2016 - RE/UK100-07.0712

01 ... Stadtkern	12 ... Wilhelmitor-Nord	23... Zuckerberg	34... Völkenrode	45... Kralenriede	56... Broitzem	67... Döbbedorf
02... Hagen	13... Petritor-Ost	24... Am Südsee	35... Watenbüttel	46... Bienrode	57... Geitelde	68... Volkmarode
03... Altewiek	14... Petritor-West	25... Gartenstadt	36... Ölper	47... Querumer Forst	58... Stiddien	69... Schapen
04 ... Hohetor	15 ... Petritor-Nord	26... Hermannshöhe	37 ... Schwarzer Berg	48 .. Querum	59... Timmerlah	70... Rautheim
05... Neustadt	16... Nordbahnhof	27... Rothenburg	38... Veltenhof	49... Pappelberg	60... Lammé	71 ... Mascherode
06... Altes Hochschulviertel	17 ... Neues Hochschulviertel	28... Weinberg	39... Hafen	50... Naturschutzgebiet	61... Wenden	72 ... Stöckheim
07... Am Hagenring	18 ... Gliesmarode	29... Alt-Lehndorf	40 .. Rühme-West	51 ... Mastbruch	62... Harxbüttel	73 ... Leiferde
08 .. Prinzenpark	19... Riddagshausen	30... Siedlung Lehndorf	41... Rühme-Ost	52... Lindenberg	63... Thune	74 ... Rüningen
09... Viewegs Garten	20... Hauptfriedhof	31... Ölper Holz	42... Vorwerksiedlung	53... Südstadt	64... Waggum	
10 ... Bürgerpark	21 ... Hauptbahnhof	32... Kanzlerfeld	43... Siegfriedviertel	54... Heidberg	65... Bevenrode	
11... Wilhelmitor-Süd	22... Bebelhof	33... Bundesanstalten	44 .. Schuntersiedlung	55... Melverode	66... Hondelage	

Karte der Stadtbezirke



Stadtbezirke

112 Wabe-Schunter-Beberbach	132.... Viewegs Garten-Bebelhof	222.... Timmerlah-Geitelde-Stiddien	322.... Veltenhof-Rühme
113 Hondelage	211 Stöckheim-Leiferde	223 ... Broitzem	323 ... Wenden-Thune-Harxbüttel
114 Volkmarode	212 Heidberg-Melverode	224.... Rüningen	331.... Nordstadt
120.... Östliches Ringgebiet	213.... Südstadt-Rautheim-Mascherode	310.... Westliches Ringgebiet	332 ... Schunteraue
131 Innenstadt	221.... Weststadt	321.... Lehndorf-Watenbüttel	