

Betreff:

**Fernbusbahnhof**

Organisationseinheit:

Dezernat III  
66 Fachbereich Tiefbau und Verkehr

Datum:

15.11.2016

Beratungsfolge

Planungs- und Umweltausschuss (zur Kenntnis)

Sitzungstermin

19.10.2016

Status

Ö

Stadtbezirksrat im Stadtbezirk 132 Viewegsgarten-Bebelhof (zur Kenntnis)

09.11.2016

Ö

**Sachverhalt:**

Mit Stellungnahme im Planungs- und Umweltausschuss am 8. Juni 2016 (Drucksache 16-02391-01) hatte die Verwaltung mitgeteilt, dass es über den Neubau eines Fernbusbahnhofs hinausgehende Überlegungen zu einer Kombination mit dem Bau eines Parkhauses gibt und dass für die Übergangszeit kleine Investitionen für verbesserte Wartebedingungen und für eine betriebliche Optimierungen am bestehenden Fernbusbahnhof vorgenommen werden.

Vorgesehen sind die folgenden zwischen der Verkehrs-GmbH, DB Station & Service AG und der Verwaltung abgestimmten Maßnahmen.

Wetterschutz für wartende Fahrgäste

Der nordöstlichste Bussteig am Fernbusbahnhof wird um wenige Meter in südöstlicher Richtung verlängert. Dafür wird die sehr lange Rechtsabbiegespur in die Salzdahlumer Straße verkürzt. Auf der dadurch geschaffenen Fläche entsteht die Möglichkeit, unter Erhalt des Baumes einen Wetterschutz aufzustellen. Außerdem wird ein zusätzlicher Wetterschutz neben dem bestehenden östlich des Parkstreifens entlang der Salzdahlumer Straße errichtet. Durch diese zwei zusätzlichen Unterstellmöglichkeiten wird die Situation für wartende Reisende in direkter Nähe der Fernbusse deutlich verbessert.

Toiletten

Eine Lösung zum Aufstellen von Sanitäranlagen direkt am Fernbusbahnhof befindet sich unter anderem aufgrund des hohen baulichen und betrieblichen Aufwandes noch in der Prüfung. Hierzu laufen Abstimmungen mit möglichen Partnern.

Eine Beschilderung zu den Einrichtungen im Hauptbahnhof wird zukünftig verdeutlichen, dass dort in zumutbarer Entfernung Toiletten und weitere Service-Angebote für Reisende vorhanden sind.

### Zusätzliche Pausenplätze für Linienbusse

Durch die Vielzahl von Linien-, Fern- und Reisebussen auf den begrenzten Flächen des Fernbusbahnhofs kommt es zu Behinderungen und zu unübersichtlichen Situationen sowohl für die Busse und die Fahrgäste als auch für die weiteren Verkehrsteilnehmer in diesem Bereich. In enger Abstimmung zwischen Verkehrs-GmbH, DB Station & Service AG und der Verwaltung werden weitere Pausenplätze für Linienbusse geschaffen.

Ein Teil des Parkstreifens entlang der Salzdahlumer Straße in Höhe des Fernbusbahnhofs wird als Pausenplatz für Linienbusse ausgewiesen.

Auf diesen Parkstreifen liegen in unmittelbarer Nähe zum Fernbusbahnhof auch Taxiplätze, die nach Rücksprache mit dem Taxengewerbe zeitweise intensiv für die Fernbusfahrgäste genutzt werden. Diese Taxiplätze bleiben bestehen.

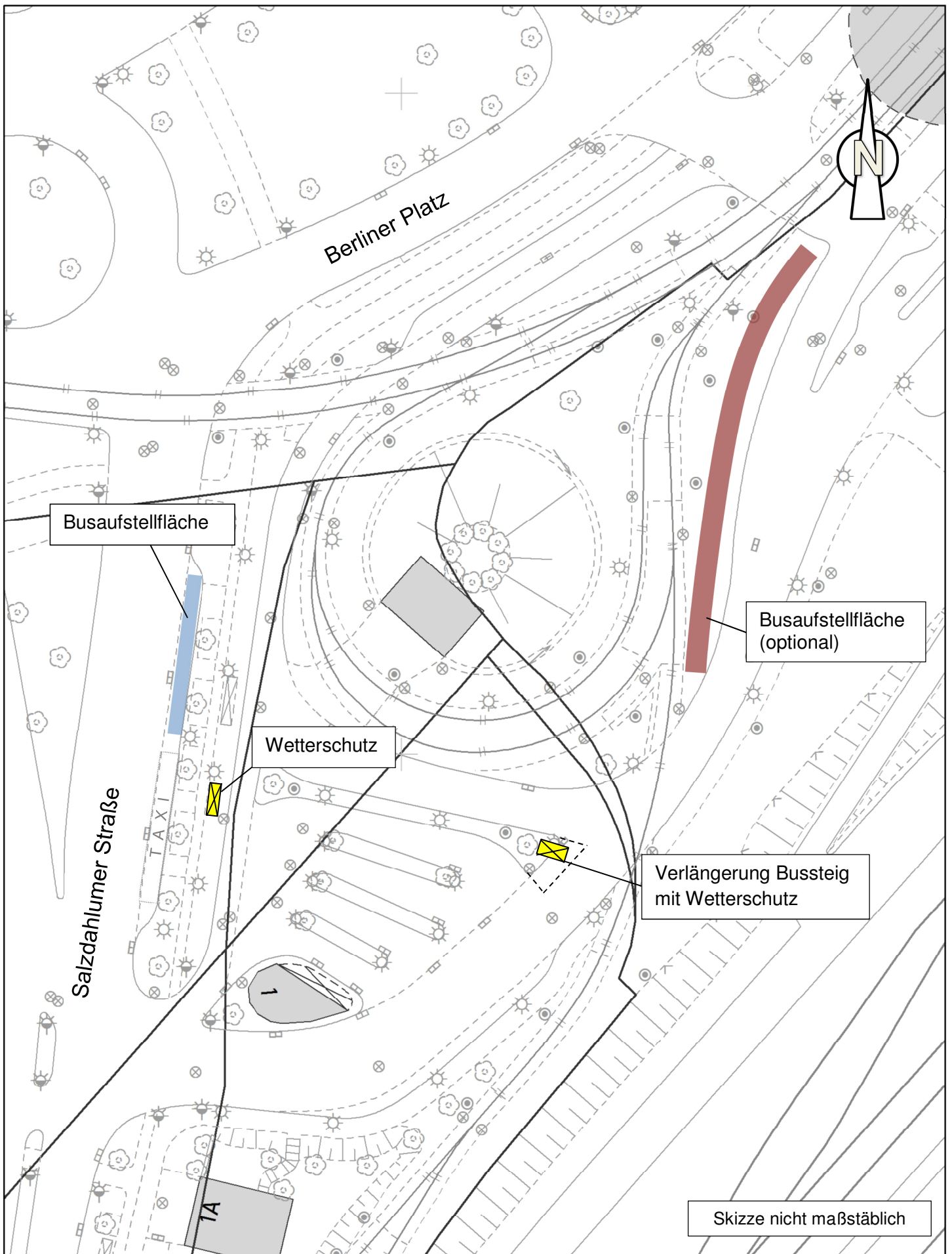
Dadurch stehen für die Fernbusse zukünftig weitere Flächen zur Verfügung. Die Situation wird dadurch übersichtlicher und geordneter. Es wird deutlich weniger Behinderungen der Busse untereinander geben.

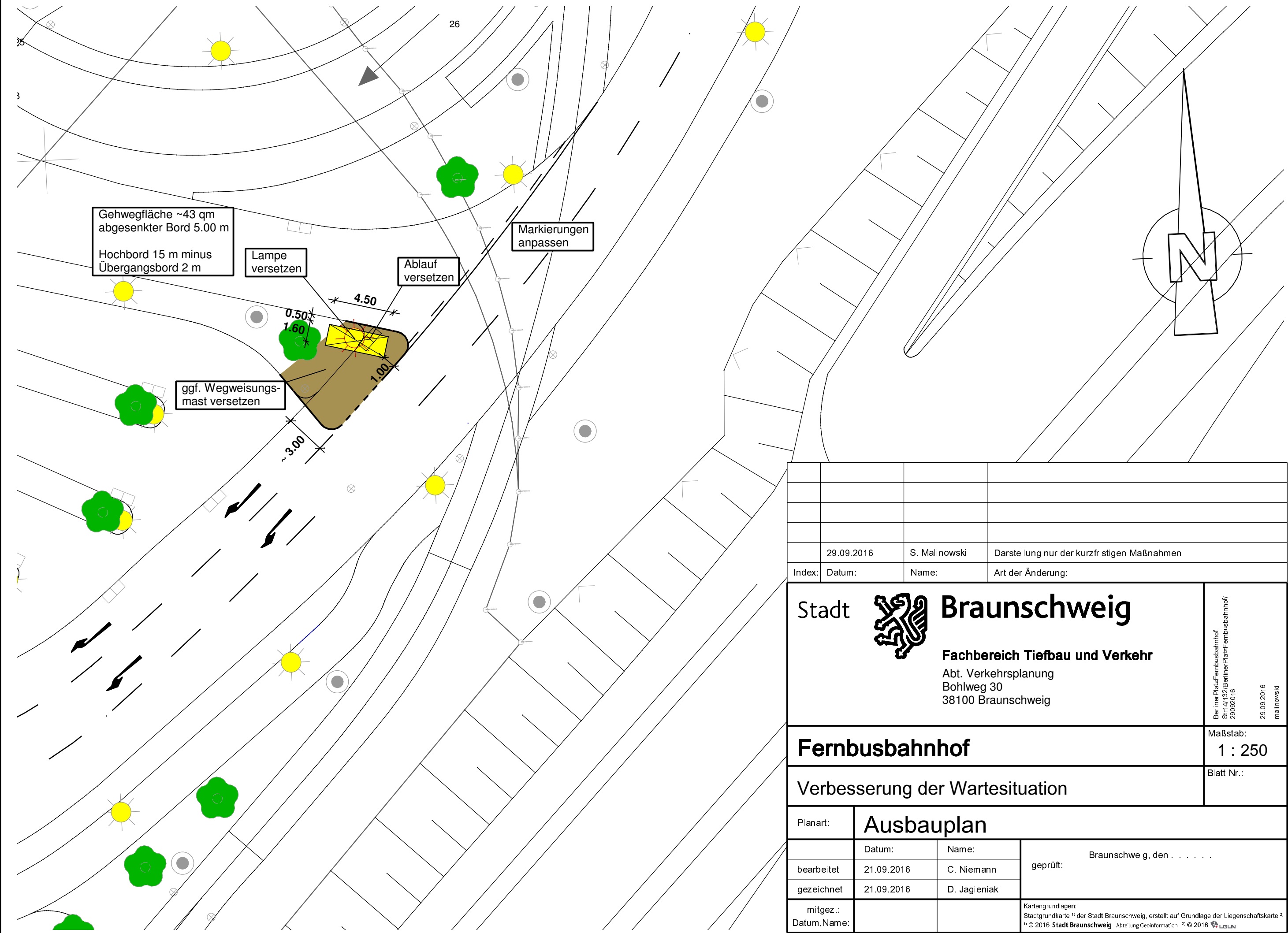
Eine weitere Pausenfläche für 3 bis 4 Busse kann östlich der Stadtbahnwendeschleife gebaut werden. Dies wird aktuell von der Verkehrs-GmbH planerisch vorbereitet.

Leuer

#### **Anlage/n:**

Übersichtsplan der geplanten Maßnahmen am Fernbusbahnhof  
Ausbauplan: Bussteigverlängerung mit Wetterschutz





	29.09.2016	S. Malinowski	Darstellung nur der kurzfristigen Maßnahmen
Index:	Datum:	Name:	Art der Änderung:

Stadt  <b>Braunschweig</b>	BerlinerPlatzFernbusbahnhof Str.14/132BerlinerPlatzFernbusbahnhof/ 29092016  29.09.2016 malinowski
<b>Fachbereich Tiefbau und Verkehr</b> Abt. Verkehrsplanung Bohlweg 30 38100 Braunschweig	

<b>Fernbusbahnhof</b>	Maßstab: <b>1 : 250</b>
<b>Verbesserung der Wartesituation</b>	Blatt Nr.:

Planart:	<b>Ausbauplan</b>		
	Datum:	Name:	geprüft: Braunschweig, den . . . . .
bearbeitet	21.09.2016	C. Niemann	
gezeichnet	21.09.2016	D. Jagieniak	
mitgez.: Datum,Name:			Kartengrundlagen: Stadtgrundkarte <sup>1)</sup> der Stadt Braunschweig, erstellt auf Grundlage der Liegenschaftskarte <sup>2)</sup> <small><sup>1)</sup> © 2016 Stadt Braunschweig Abteilung Geoinformation <sup>2)</sup> © 2016 LGLN</small>