

Betreff:
Neubau Kinder- und Jugendzentrum Watenbüttel/Völkenrode

Organisationseinheit:
Dezernat V
51 Fachbereich Kinder, Jugend und Familie

Datum:
02.02.2017

<i>Beratungsfolge</i>	<i>Sitzungstermin</i>	<i>Status</i>
Jugendhilfeausschuss (Vorberatung)	09.02.2017	Ö
Stadtbezirksrat im Stadtbezirk 321 Lehdorf-Watenbüttel (Vorberatung)	01.03.2017	Ö
Verwaltungsausschuss (Entscheidung)	21.03.2017	N

Beschluss:

Dem Raumprogramm zum Investitionsvorhaben Neubau Kinder- und Jugendzentrum Watenbüttel/Völkenrode wird zugestimmt.

Sachverhalt:

Beschreibung des Investitionsvorhabens

1. Standort und Bedarf

In der vom Rat verabschiedeten Jugendhilfeplanung für den Bereich „Einrichtungen der offenen Kinder- und Jugendarbeit“ wurde als Ziel festgelegt, dass diese Einrichtungen wohnbereichsnah und gut erreichbar in den Stadtteilen angesiedelt sein sollen, damit sie ihren im Kinder- und Jugendhilfegesetz beschriebenen Auftrag erfüllen können. Die offenen Kinder- und Jugendeinrichtungen sind ein Element der urbanen Infrastruktur und tragen maßgeblich zur Lebensqualität im Stadtteil sowie im Stadtgebiet bei. Der Notwendigkeit einer kleinräumigen Bedarfsdeckung nach Kinder- und Jugendangeboten im Freizeitbereich wird durch die so genannten „kleinen“ Jugendeinrichtungen (Jugendtreffs) Rechnung getragen. Nach vorliegender Jugendhilfeplanungsstatistik leben im Jugendhilfeplanungsbereich 16 Völkenrode-Watenbüttel, des Stadtbezirks 321 Lehdorf-Watenbüttel am Stichtag 1. Dezember 2015 443 Kinder und Jugendliche im Alter von sechs bis 18 Jahren. Diese Altersspanne stellt die Hauptnutzerguppe in der offenen Kinder- und Jugendarbeit dar.

Der Standort im Neubaugebiet Okeraue ist sehr gut geeignet. Er befindet sich im Randgebiet des Neubaugebietes Okeraue und nahe am Ortskern von Watenbüttel. Der Standort ist für Jugendliche aus Watenbüttel und auch aus Völkenrode gut und sicher erreichbar. Für den Ankauf des Grundstücks entstehen Kosten in Höhe von 70.000 €.

2. Angaben zum Raumprogramm

Für den Neubau einer Kinder- und Jugendeinrichtung (Jugendtreff) in Watenbüttel/Völkenrode wurde folgendes Raumprogramm erarbeitet.

Raum	Anzahl	Raumgröße m ²
Erdgeschoss		
Cafeteria mit offener Küche	1	50
Abstellraum (Küche)	1	2,5
Foyer/Spielraum	1	30
Gruppenraum 1	1	25
Abstellraum (Gruppe 1)	1	2,5
Gruppenraum 2	1	25
Abstellraum (Gruppe 2)	1	2,5
Büro	1	10
Abstellraum (Büro)	1	2,5
WC H (Besucher)	1	8
WC D (Besucher)	1	8
Behinderten-WC	1	6
Abstellraum	1	2,5
Putzmittel	1	4
Haustechnik	1	15
Summe Raumprogramm	193,5	
Summe Nutzfläche (NF)		
erforderliche Einstellplätze	3	24

Das Foyer dient neben der Verteilerfunktion insbesondere auch als Spielbereich für Großspielgeräte, z. B. Billard, Kicker usw. Der mit 50 m² größte Raum der Einrichtung ist die Cafeteria. Die Bewirtung, insbesondere mit Speisen und Getränken, ist von den Jugendlichen selbst vorzunehmen. Die Gruppenräume sind für die pädagogische Gruppenarbeit sowie für Angebote zur Freizeitgestaltung und Projektarbeit notwendig. Sie werden durch eine mobile Wand getrennt, die bei Bedarf eingezogen oder geöffnet werden kann. Das vorgesehene Grundstück des Kinder- und Jugendzentrums Watenbüttel-Völkenrode hat eine Größe von ca. 1.000 m². Eine Beteiligung der Kinder und Jugendlichen an der weiteren Planung ist vorgesehen.

3. Kosten

Für das Bauvorhaben liegen noch keine Grundlagenermittlung und Planung vor. Auf Basis von Vergleichsobjekten wird von einem groben Kostenrahmen von rund 950.000 € ausgegangen.

Zum Haushalt 2017 sind keine Mittel zur Finanzierung des Vorhabens vorgesehen. Zu gegebener Zeit werden die notwendigen Mittel in einer der nächsten Haushaltsplanungen eingebracht.

Dr. Hanke

Anlage/n:

keine

Betreff:

Richtlinien zur Förderung der Kinder- und Jugendarbeit Freier Träger in Braunschweig

Organisationseinheit:

Dezernat V

51 Fachbereich Kinder, Jugend und Familie

Datum:

27.01.2017

Beratungsfolge	Sitzungstermin	Status
Jugendhilfeausschuss (Vorberatung)	09.02.2017	Ö
Verwaltungsausschuss (Vorberatung)	14.02.2017	N
Rat der Stadt Braunschweig (Entscheidung)	21.02.2017	Ö

Beschluss:

„Teil 1 der Richtlinien zur Förderung der Kinder- und Jugendarbeit Freier Träger in Braunschweig (Zuwendungen zu den Organisations- und Raumkosten der anerkannten Jugendverbände und Jugendgruppen) wird wie in der Anlage aufgeführt geändert.“

Sachverhalt:

Der Jugendring Braunschweig e.V. (JURB) beantragt sein bisheriges Geschäftsführungsmodell mit einer Geschäftsführerin bzw. einem Geschäftsführer und einer Schreibkraft in ein Modell mit zwei formal gleichberechtigten und gleich bezahlten Geschäftsführerinnen/Geschäftsführern umzuwandeln und regt eine entsprechende Änderung der Förderrichtlinie zum 1. Januar 2017 an.

Laut Förderrichtlinie erhält der Jugendring Braunschweig derzeit eine Zuwendung, die sich auf 110 % der Summe der Kosten eines Arbeitsplatzes im Verwaltungsdienst (E9 TVöD) und der Kosten eines Arbeitsplatzes im Verwaltungsdienst (E5 Teilzeit 50% TVöD) bemisst.

Die vor rund 40 Jahren gewählte Variante mit einer Geschäftsführerin/ einem Geschäftsführer und einer Schreibkraft ist nicht mehr zeitgemäß und entspricht nicht mehr der tatsächlichen Arbeitsaufteilung und dem Aufgabenfeld des JURB. Für die beim Jugendring anfallenden Tätigkeiten, insbesondere für das Projektmanagement und für die zahlreichen Arbeitsgruppen werden Mitarbeiterinnen/Mitarbeitern benötigt, die den Anforderungen entsprechend der Eingruppierung nach Entgeltgruppe 9 TVöD erfüllen

Der Jugendring beantragt eine kostenneutrale Umsetzung zum 01. Januar 2017. Deshalb ergeben sich für 2017 nach den aktuellen Berechnungen keine zusätzlichen finanziellen Auswirkungen. Die Richtlinien sollen deshalb wie folgt zum 01. Januar 2017 geändert werden:

1.4 Höhe der Zuwendung

1.4.1 Die Zuwendungen werden nach einem Vomhundertsatz der Kosten eines Arbeitsplatzes im Verwaltungsdienst (E9 TVöD¹) nach folgenden Kategorien ermittelt.

- Kleine Jugendverbände = 25 v. H.
- Mitttelgroße Jugendverbände = 50 v. H.
- Große Jugendverbände = 75 v. H.

¹ Gemäß KGSt

1.4.2 Die Kategorien ergeben sich, indem der Durchschnitt der in den letzten 3 Jahren vor der Antragstellung durchgeführten Maßnahmen² mit folgenden Faktoren multipliziert wird, um so eine Bezugsgröße zu bilden:

- | | |
|---|------------|
| • Teilnahmetage von Freizeiten | Faktor 1 |
| • Teilnahmetage von Internationalen Begegnungen | Faktor 1,2 |
| • Teilnahmetage von Bildungsmaßnahmen | Faktor 3,2 |
| • Anzahl der großen Veranstaltungen von Kindern und Jugendlichen | Faktor 60 |
| • Anzahl der kleinen Veranstaltungen von Kindern und Jugendlichen | Faktor 45 |
| • Anzahl der großen Veranstaltungen | Faktor 45. |
| • Anzahl der kleinen Veranstaltungen | Faktor 30. |

Für die Kategorien gelten folgende Bezugsgrößen:

- mind. 2.000 bis 3.999 = Kleine Jugendverbände
- von 4.000 bis 11.999 = Mitttelgroße Jugendverbände
- ab 12.000 = Große Jugendverbände

Die Höhe der Zuwendung für den Jugendring bemisst sich auf 110 v. H. der Summe der Berechnungseinheit nach Ziffer 1.4.1 und der Kosten eines Arbeitsplatzes (E9 Teilzeit 15 Std TVöD²).

Alte Fassung letzter Absatz (die anderen Ziffern/Texte wurden nicht geändert)

Die Höhe der Zuwendung für den Jugendring bemisst sich auf 110 v. H. der Summe der Berechnungseinheit nach Ziffer 1.4.1 und der Kosten eines Arbeitsplatzes im Verwaltungsdienst (E5 Teilzeit 50% TVöD¹).

Dr. Hanke

Anlage/n:
Richtlinien Teil 1

² [nach Ziffer II/1 bis II/3 und II/5 des Teils 2 dieser Richtlinien (Aktivitätszuschüsse)]

Richtlinien zur Förderung der Kinder- und Jugendarbeit freier Träger in Braunschweig

(Teil 1)

Zuwendungen zu den Organisations- und Raumkosten der anerkannten Jugendverbände und Jugendgruppen

Stand Januar 2017

Beschlossen vom Rat der Stadt in seiner Sitzung am 1. April 2014
Geändert vom Rat der Stadt in seiner Sitzung am 3. Mai 2016
Geändert vom Rat der Stadt in seiner Sitzung am 21. Februar 2017

Inhalt

KONTAKT	2
PRÄAMBEL	3
ALLGEMEINES	4
1 ORGANISATIONSKOSTEN	5
1.1 GEGENSTAND DER FÖRDERUNG	5
1.2 ZUWENDUNGSEMPFÄNGER, ZUWENDUNGSVORAUSSETZUNGEN	5
1.3 ZUWENDUNGSART, FINANZIERUNGSART	5
1.4 HÖHE DER ZUWENDUNG	5
1.5 GLEITKLAUSEL	6
2 RAUMKOSTEN	6
2.1 GEGENSTAND DER FÖRDERUNG	6
2.2 ZUWENDUNGSEMPFÄNGER, ZUWENDUNGSVORAUSSETZUNGEN	6
2.3 ZUWENDUNGSART, FINANZIERUNGSART	6
2.4 HÖHE DER ZUWENDUNG	6
3 VERFAHREN	6
3.1 ANTRAG	6
3.2 BEWILLIGUNG	6
3.3 HAUSHALTSVORBEHALT	6
3.4 ABRECHNUNG DER ZUWENDUNG/ VERWENDUNGSNACHWEIS	6
4. INKRAFTTRETEN	6

Kontakt

Fragen zum Antrags-/ Nachweisverfahren bzw. zu den einzelnen Förderbereichen beantwortet:
 Wolfgang Schulz (Telefon: 05 31/4 70-85 15 Fax: 05 31/4 70-94 85 15)
 Email: wolfgang2.schulz@braunschweig.de).

Hausanschrift
 Fachbereich Kinder- Jugend und Familie
 Abt. Jugendförderung
 Eiermarkt 4 - 5
 38100 Braunschweig
 Fax: 05 31/4 70-80 74

Präambel

Jugendverbände: Gemeinsam aktiv

Spaß haben, Freunde finden, Freizeit und Ferien sinnvoll verbringen, welcher junge Mensch möchte das nicht? Junge Menschen brauchen Freiräume und Begegnungsorte. Sie wollen sich mit Gleichaltrigen treffen, austauschen und neue Erfahrungen sammeln.

Jugendverbände können eine wichtige Sozialisationsinstanz für Kinder und Jugendliche sein. In ihnen lernen sie, sich in Gruppen zu bewegen und zu organisieren, Verantwortung für sich und andere zu übernehmen und Entscheidungen mit anderen gemeinsam zu treffen.

Kinder- und Jugendverbände

ermöglichen Kindern und Jugendlichen, ihre eigenen Interessen zu entfalten, zu formulieren und zu vertreten.

bieten die Chance, an gesellschaftlichen Prozessen teilzunehmen und das Umfeld selbst zu gestalten.

stellen Orte gemeinsamen Lebens und Lernens bereit und leisten gemeinschaftliche Hilfe und Beratung bei persönlichen Fragen oder Konflikten im Elternhaus.

basieren auf dem Prinzip der Pluralität und der eigenständigen Wertsetzung, die konstitutive Merkmale der Kinder- und Jugendverbandsarbeit in der Bundesrepublik Deutschland sind.

sind gekennzeichnet durch die Vielfalt von Verbänden unterschiedlicher Wertorientierung und die Vielfalt der Inhalte, Methoden und Arbeitsformen.

Kinder und Jugendliche bilden sich nicht nur in Kita oder Schule, sondern auch in der Freizeit. Dafür bieten Jugendverbände neben vielem anderem auch ein anregendes und den Horizont erweiterndes Umfeld, welches die Jugendlichen aktiv mitgestalten können.

Junge Menschen möchten schon frühzeitig verantwortungsvolle Aufgaben übernehmen. In den Jugendverbänden haben sie die Möglichkeit dazu. Kinder und Jugendliche können sich in den ehrenamtlichen Strukturen der Jugendverbände engagieren, Veranstaltungen und Aktivitäten organisieren oder als Jugendleiter bzw. Jugendleiterin Kinder- und Jugendgruppen und sogar Ferienfreizeiten leiten. Die Fähigkeiten, die sie dort erlernen, sind nicht nur in der Jugendarbeit von Belang, sondern auch Arbeitgeber legen großen Wert auf Zusatzqualifikation und ehrenamtliches Engagement.¹

¹ Der Text der Präambel ist dem Familien-Wegweiser des Bundesministeriums für Familie, Senioren, Frauen und Jugend mit freundlicher Genehmigung der Autorin Marianne Trede-Beck, Diplomsozialpädagogin, entnommen.

Allgemeines

Die anerkannten Jugendverbände (§ 75 SGB VIII) haben eine Sonderstellung unter den Trägern der freien Jugendhilfe: Neben ihrer Förderung als Träger besonders förderungswürdiger Einzelvorhaben sind sie gemäß § 12 Abs.1 SGB VIII als solche zu fördern. Ein öffentliches Interesse besteht nicht nur an den von ihnen getragenen Veranstaltungen und Einrichtungen, sondern unmittelbar an ihrer Tätigkeit, an ihrem Vorhandensein. Sie haben damit einen stärkeren Förderungsanspruch als andere Träger der freien Jugendhilfe.

Jugendarbeit bedarf einer entwickelten Infrastruktur, um als umfassendes Tätigkeitsfeld selbst Interessen organisieren und realisieren zu können und Partizipationsprozesse zu ermöglichen. Jugendverbände (und ihre Dachverbände und Arbeitsgemeinschaften) haben hier eine besondere Aufgabe. Sie nehmen umfassend die im §11 SGB VIII beschriebenen Aufgaben wahr. Der erforderliche organisatorische Rahmen wird dabei durch Verbandsgremien, unterstützt durch Geschäftsstellen, gewährleistet. Die organisatorischen Erfordernisse ergeben sich insbesondere aus der Tätigkeit in den Bereichen Bildung, Erziehung, Interessenvertretung und Aktion.

Jugendverbände nehmen die in §11 Abs. 3 SGB VIII formulierten Aufgaben der Jugendarbeit wahr:

Außerschulische Jugendbildung mit allgemeiner, politischer, sozialer, gesundheitlicher, kultureller, naturkundlicher und technischer Bildung,
Jugendarbeit in Sport, Spiel und Geselligkeit,
arbeitswelt-, schul- und familienbezogene Jugendarbeit,
internationale Jugendarbeit,
Kinder und Jugenderholung und
Jugendberatung

Die durch deren Vorbereitung, Durchführung und Nacharbeit erwachsenden Organisationsaufgaben, haben im Wesentlichen die Geschäftsstellen unterstützend und begleitend wahrzunehmen. Die dafür erforderlichen räumlichen, personellen und sachlichen Voraussetzungen sind nur durch entsprechende Zuwendungen zu gewährleisten.

Die Stadt fördert daher Jugendverbände und den Jugendring Braunschweig e. V. (JURB) durch Zuwendungen zu ihren Organisationsaufgaben und unterstützt damit die Gesamtorganisation der Jugendverbände. Sie fördert darüber hinaus die Räume der Jugendverbände, des Jugendring Braunschweig e. V. (JURB) und der Jugendgruppen.

1 Organisationskosten

1.1 Gegenstand der Förderung

Zu den Kosten der Organisationsaufgaben der Jugendverbände und des Jugendrings Braunschweig e. V., die von ihnen im Rahmen ihrer Tätigkeit wahrzunehmen sind, werden Zuwendungen gewährt.

1.2 Zuwendungsempfänger, Zuwendungsvoraussetzungen

Eine Zuwendung erhalten die Jugendverbände und ihre Dachverbände, die als Träger der Jugendarbeit anerkannt sind, wenn sie über einen längeren Zeitraum in mehreren Stadtteilen Braunschweigs mit Gruppen und Aktivitäten vertreten und Gliederung eines überörtlich organisierten und tätigen Jugendverbandes sind, eine Geschäftsstelle zur Erfüllung ihrer Organisationsaufgaben unterhalten und in den letzten 3 Jahren vor Antragstellung Zuwendungen nach Ziffer II/1, II/2, II/3 /oder II/5 des Teils 2 dieser Richtlinien (Aktivitätszuschüsse) erhalten haben.

Eine Zuwendung erhält außerdem der Jugendring Braunschweig e. V. (JURB), der zentrale übergreifende Aufgaben für seine Mitgliederorganisationen wahrnimmt und für die Interessen der Jugend eintritt und zu diesem Zweck eine Geschäftsstelle unterhält.

1.3 Zuwendungsart, Finanzierungsart

Die Zuwendungen werden im Wege der institutionellen Förderung als nicht rückzahlbare Zuwendungen zur Festbetragsfinanzierung gewährt.

1.4 Höhe der Zuwendung

1.4.1 Die Zuwendungen werden nach einem Vomhundertsatz der Kosten eines Arbeitsplatzes im Verwaltungsdienst (E9 TVöD²) nach folgenden Kategorien ermittelt.

- Kleine Jugendverbände = 25 v. H.
- Mitttelgroße Jugendverbände = 50 v. H.
- Große Jugendverbände = 75 v. H.

1.4.2 Die Kategorien ergeben sich, indem der Durchschnitt der in den letzten 3 Jahren vor der Antragstellung durchgeführten Maßnahmen³ mit folgenden Faktoren multipliziert wird, um so eine Bezugsgröße zu bilden:

- | | |
|---|------------|
| • Teilnahmetage von Freizeiten | Faktor 1 |
| • Teilnahmetage von Internationalen Begegnungen | Faktor 1,2 |
| • Teilnahmetage von Bildungsmaßnahmen | Faktor 3,2 |
| • Anzahl der großen Veranstaltungen von Kindern und Jugendlichen | Faktor 60 |
| • Anzahl der kleinen Veranstaltungen von Kindern und Jugendlichen | Faktor 45 |
| • Anzahl der großen Veranstaltungen | Faktor 45. |
| • Anzahl der kleinen Veranstaltungen | Faktor 30. |

Für die Kategorien gelten folgende Bezugsgrößen:

- mind. 2.000 bis 3.999 = Kleine Jugendverbände
- von 4.000 bis 11.999 = Mitttelgroße Jugendverbände
- ab 12.000 = Große Jugendverbände

Die Höhe der Zuwendung für den Jugendring bemisst sich auf 110 v. H. der Summe der Berechnungseinheit nach Ziffer 1.4.1 und der Kosten eines Arbeitsplatzes (E9 Teilzeit 15 Std TVöD²).

1.4.3 Zuwendungsempfänger im Sinne von Ziffer 1.2, die über keine eigenen Räume für die Unterbringung der Geschäftsstellen verfügen und denen auch keine geeigneten Räume in städtischen Einrichtungen mietfrei zur Verfügung gestellt werden können, erhalten zusätzlich Zuwendungen zu den Mietkosten bis zur Höhe der nachgewiesenen Kosten.

² Gemäß KGSt

³ [nach Ziffer II/1 bis II/3 und II/5 des Teils 2 dieser Richtlinien (Aktivitätszuschüsse)]

1.5 Gleitklausel

Über-/Unterschreitungen der Bemessungsgrenzen bleiben in zwei aufeinanderfolgenden Jahren unberücksichtigt. Hiernach werden die Zuwendungen angepasst, bei Überschreitungen vorbehaltlich der Verfügbarkeit entsprechender Mittel.

2 Raumkosten

2.1 Gegenstand der Förderung

Mietkosten für Räume für die verbandliche Kinder- und Jugendarbeit können gefördert werden.

2.2 Zuwendungsempfänger, Zuwendungsvoraussetzungen

Zuwendungen erhalten die Jugendverbände und Jugendgruppen im Sinne von **§ 12 SGB VIII**, die als Träger der Jugendarbeit anerkannt sind, wenn sie über keine eigenen Räume für ihre Kinder- und Jugendarbeit verfügen und denen auch keine geeigneten Räume in städtischen Einrichtungen mietfrei zur Verfügung gestellt werden können.

2.3 Zuwendungsart, Finanzierungsart

Die Zuwendungen werden im Wege der Projektförderung als nicht rückzahlbare Zuwendungen zur Festbetragsfinanzierung gewährt.

2.4 Höhe der Zuwendung

Die Höhe der Zuwendung wird unter Berücksichtigung der tatsächlichen Kosten im Einzelfall berechnet.

3 Verfahren

3.1 Antrag

Die Zuwendungsanträge nach dem Muster des Fachbereichs Kinder, Jugend und Familie müssen vor Beginn des Jahres beim Fachbereich Kinder, Jugend und Familie eingegangen sein. Sofern Miet-/Raumkosten Bestandteil des Antrages sind, ist dem Antrag eine Kopie des aktuellen Mietvertrages beizufügen.

3.2 Bewilligung

Nach dem Vorliegen der Anträge entscheidet der Fachbereich Kinder, Jugend und Familie im Rahmen seiner Budgetverantwortung über die Bewilligung von Zuwendungen. Die Zuwendungen werden in Abschlägen ausgezahlt. Der Jugendhilfeausschuss wird vom Fachbereich Kinder, Jugend und Familie über die bewilligten Zuwendungen informiert.

3.3 Haushaltsvorbehalt

Die Zuwendungen können nur im Rahmen der vom Rat der Stadt Braunschweig bereitgestellten Mittel bewilligt werden.

3.4 Abrechnung der Zuwendung/ Verwendungsnachweis

Die Verwendung der Zuwendung ist spätestens sechs Monate nach Maßnahmenende auf dem Verwendungsnachweis nach dem Muster des Fachbereichs Kinder, Jugend und Familie nachzuweisen. Kann diese Frist nicht eingehalten werden, ist beim Fachbereich Kinder, Jugend und Familie unter Angabe der Gründe eine Verlängerung der Frist zu beantragen.

Form und Inhalt der Verwendungsnachweise sowie das Verfahren richten sich nach den Zuwendungsrichtlinien der Stadt Braunschweig.

4. Inkrafttreten

Diese Richtlinien treten zum 1. Januar 2017 in Kraft.

Betreff:

Festsetzung von Teilnehmerentgelten für die geplanten Ferienfreizeiten des Fachbereichs Kinder, Jugend und Familie in den Oster-, Sommer- und Herbstferien 2017, in den Weihnachtsferien 2017/2018 sowie für die Familienfreizeit 2017

Organisationseinheit:

Dezernat V
51 Fachbereich Kinder, Jugend und Familie

Datum:

27.01.2017

Beratungsfolge

Jugendhilfeausschuss (Vorberatung)
Verwaltungsausschuss (Vorberatung)
Rat der Stadt Braunschweig (Entscheidung)

Sitzungstermin

09.02.2017
14.02.2017
21.02.2017

Status

Ö
N
Ö

Beschluss:

Die Teilnehmerentgelte für die geplanten Ferienfreizeiten des Fachbereichs Kinder, Jugend und Familie werden wie folgt festgesetzt:

280,00 € pro Teilnehmerin/Teilnehmer für die Osterfreizeit im Schullandheim des Märkischen Kreises auf Norderney vom 8. April 2017 bis 15. April 2017.

165,00 € pro Teilnehmerin/Teilnehmer für die Familienfreizeit auf dem Kinder- und Jugendzeltplatz Lenste vom 12. Mai 2017 bis 19. Mai 2017.

Kinder unter 3 Jahren
Kinder von 3 bis 6 Jahren

43,00 €
104,00 €

426,00 € pro Teilnehmerin/Teilnehmer für die Sommerfreizeit auf dem Kinder- und Jugendzeltplatz Lenste vom 12. Juli 2017 bis 30. Juli 2017.

226,00 € pro Teilnehmerin/Teilnehmer für die Herbstfreizeit im Schulland- und Jugendheim Berlin in Braunlage/Hohegeiß vom 6. Oktober 2017 bis 13. Oktober 2017.

226,00 € pro Teilnehmerin/Teilnehmer für die Winterfreizeit im Schulland- und Jugendheim Berlin in Braunlage/Hohegeiß vom 28. Dezember 2017 bis 4. Januar 2018.

Sachverhalt:

Auch im Jahr 2017 ist beabsichtigt, von Seiten des Fachbereichs Kinder, Jugend und Familie während der Schulferien Ferienfreizeiten durchzuführen.

Diese Ferienfreizeiten sind seit über 50 Jahren, auch dank des überwiegend ehrenamtlichen Engagements Braunschweiger Bürgerinnen und Bürger, ein nicht wegzudenkender Bestandteil erfolgreicher Kinder- und Jugendarbeit der Stadt.

Die Osterfreizeit 2017 findet aufgrund der guten Nachfrage weiterhin auf der ostfriesischen Insel Norderney statt. Gesundes Klima und neue Freizeitperspektiven stehen im Vordergrund der Braunschweiger Nordsee-Freizeit.

Die Familienfreizeit 2017 findet im Mai in den Festgebäuden des Kinder- und Jugendzeltplatzes Lenste statt. 30 Personen (Familien mit noch nicht schulpflichtigen Kindern) können hier gemeinsam einen Kurzerholungsurlaub verbringen.

Die Sommerfreizeit I wird wie in jedem Jahr von der Sportjugend Braunschweig vom 28. Juni bis 12. Juli 2017 auf dem Kinder- und Jugendzeltplatz Lenste durchgeführt.

Bei der Sommerfreizeit II der Stadt Braunschweig vom 12. bis 30. Juli 2017 werden erneut 300 Kinder die Möglichkeit nutzen, ihre Sommerferien 2017 bei Sport, Spiel und Spaß an der Ostsee zu verbringen. Hier bietet der städtische Kinder- und Jugendzeltplatz in Lenste den Kindern und Jugendlichen alle erdenklichen Möglichkeiten einer sinnvollen Freizeitgestaltung.

Die Herbstfreizeit 2017 sowie die Winterfreizeit 2017/2018 (mit je 40 Kindern) wird im Oktober bzw. Dezember/Januar im Schulland- und Jugendheim Haus Berlin in Braunlage/Hohegeiß stattfinden.

Preisliche Veränderungen im Bereich Ferienfreizeiten ergeben sich aus teils gestiegenen Unterbringungs- und Verpflegungskosten der Heime sowie gestiegenen Fahrtkosten.

Einzelheiten zur Berechnung der Teilnahmeentgelte sind nachrichtlich als Anlage beigefügt.

Die eingeführte Geschwisterermäßigung hat sich inzwischen als voller Erfolg erwiesen. Kinderreiche Familien aus Braunschweig kommen so in den Genuss preiswerter Ferien für ihre Kinder. Die weiteren Ermäßigungsmöglichkeiten für Braunschweig-Pass-Besitzer erleichtern Kindern aus einkommensschwachen Familien ebenfalls die Teilnahme an diesen Ferienmaßnahmen. Bis zu 60 % der Teilnehmenden nutzen inzwischen diese Ermäßigungen.

Die entsprechenden Ausgaben und Einnahmen sind im Haushaltsplanentwurf 2017 unter dem PSP: 1.36.3620.01.05 veranschlagt und stehen unter dem Vorbehalt über die Erlangung der Rechtskraft des Haushaltsplanes 2017 zu Verfügung.

Gemäß § 5 Abs. 3 der Satzung für das Jugendamt der Stadt Braunschweig beschließt der Rat insbesondere über die Festlegung und Anpassung von Entgelten oder Gebühren für Leistungen der Jugendhilfe. Die Durchführung von Ferienfreizeiten gehört gemäß §§ 2 und 11 des Sozialgesetzbuch VIII zu den Leistungen der Jugendhilfe.

Dr. Hanke

Anlage/n:

Anlage 1: Teilnehmerentgelte

Anlage

	Teilnehmerinnen, Teilnehmer	Betreuerinnen, Betreuer, Spülis	Freizeitleiterin, Freizeitleiter	Tagessätze für Unterkunft etc. a) in Zelten b) in festen Gebäuden
Osterfreizeit	45	7	1	29,00 €
Familienfreizeit	30	2		17,50 €
Sommerfreizeit (vom 12. bis 30. Juli 2017)	300	68	4	a) 17,00 € (Zelt) b) 18,00 € (Festgebäude)
Herbstfreizeit	40	7		28,00 €
Winterfreizeit	40	7		28,00 €

Bei der Familienfreizeit sind Kinder bis zu 3 Jahren von den Kosten der Unterkunft/Verpflegung befreit, die 3- bis 6-Jährigen zahlen die Hälfte.
Die Kostenkalkulationen für die Erholungsmaßnahmen sind nachstehend aufgeführt:

A Teilnehmerentgelte

Ermittlung des Teilnehmerentgeltes je Teilnehmerin/Teilnehmer	Osterfreizeit (8 Tg.) € (8 Tg.)		Familienfreizeit (8 Tg.) € (8 Tg.)		Sommerfreizeit (19 Tg.) € (19 Tg.)		Herbstfreizeit (8 Tg.) € (8 Tg.)		Winterfreizeit (8 Tg.) € (8 Tg.)	
	2016	2017	2016	2017	2016	2017	2016	2017	2016/17	2017/18
Unterkunft	175,00 €	203,00 €	119,00 €	122,50 €	297,00 €	306,00 €	196,00 €	196,00 €	196,00 €	196,00 €
Fahrt	64,00 €	64,00 €	61,00 €	61,00 €	53,00 €	53,00 €	17,00 €	17,00 €	17,00 €	17,00 €
Freizeithilfe (1,30 €/Tag)	10,40 €	10,40 €	10,40 €	10,40 €	24,70 €	24,70 €	10,40 €	10,40 €	10,40 €	10,40 €
Betreuungskosten (siehe B)	37,50 €	42,50 €	10,83 €	11,10 €	122,18 €	123,55 €	42,25 €	42,25 €	42,25 €	42,25 €
10 Betreuerinnen-/Betreuerkinder frei (anteilig)					13,30 €	14,21 €				
	286,90 €	319,90 €	201,23 €	205,00 €	510,18 €	521,46 €	265,65 €	265,65 €	265,65 €	265,65 €
abzüglich Zuschuss (5,00 €/Tag)	- 40,00 €	- 40,00 €	- 40,00 €	- 40,00 €	- 95,00 €	- 95,00 €	- 40,00 €	- 40,00 €	- 40,00 €	- 40,00 €
Teilnehmerentgelte gerundet	247,00 €	280,00 €	161,00 €	165,00 €	415,00 €	426,00 €	226,00 €	226,00 €	226,00 €	226,00 €
Prozentuale Veränderung zum Vorjahr		+ 13 %		+ 2,5 %		+ 3 %		+/- 0 %		+/- 0 %

B Kostenermittlung der Betreuerinnen und Betreuer für die Berechnung der Teilnehmerentgelte

	Osterfreizeit €	Familienfreizeit €	Sommerfreizeit €	Herbstfreizeit €	Winterfreizeit €
a) Kosten für Freizeitleitung Unterkunft, Verpflegung	203,00 €		1.296,00 €		
Aufwandsentschädigung (26,00 € x 3 Personen x 19 Tage)	<u>0 €</u>		<u>1.482,00 €</u>		
abzüglich Zuschuss (5,00 €/Tag x 1 Person x 8 Tage bzw. 5,00 € x 4 Personen x 19 Tage)	<u>203,00 €</u> <u>- 40,00 €</u>		<u>2.778,00 €</u> <u>- 380,00 €</u>		
Endsumme	<u>163,00 €</u>		<u>2.398,00 €</u>		
b) Kosten für Betreuerinnen/Betreuer Unterkunft, Verpflegung	1.421,00 €	245,00 €	18.360,00 €	1.327,00 €	1.327,00 €
Aufwandsentschädigung (6,50 €/Tag, im Sommer: 11,00 €/Tag)	364,00 €	104,00 €	12.540,00 €	364,00 €	364,00 €
Betreuereintrittskosten	<u>0 €</u>	<u>0 €</u>	<u>2.100,00 €</u>	<u>0 €</u>	<u>0 €</u>
abzüglich Zuschuss (5,00 €/Tag)	<u>1.785,00 €</u> <u>- 280,00 €</u>	<u>349,00 €</u> <u>- 80,00 €</u>	<u>33.000,00 €</u> <u>- 5.700,00 €</u>	<u>1.736,00 €</u> <u>- 280,00 €</u>	<u>1.736,00 €</u> <u>- 280,00 €</u>
Endsumme	<u>1.505,00 €</u>	<u>269,00 €</u>	<u>27.300,00 €</u>	<u>1.456,00 €</u>	<u>1.456,00 €</u>
c) Kosten für „Spülis“ (8 Sp.) Unterkunft/Verpflegung + Aufwandsentschädigung (5,00 €/Tag)			2.448,00 € <u>760,00 €</u>		
abzüglich Zuschuss (5,00 €/Tag)			<u>3.208,00 €</u> <u>- 760,00 €</u>		
Endsumme			<u>2.448,00 €</u>		

Zusammenfassung

	Osterfreizeit €	Familienfreizeit €	Sommerfreizeit €	Herbstfreizeit €	Winterfreizeit €
a) Kosten für Freizeitleitung	163,00 €		2.398,00 €		
b) Kosten für Betreuerinnen/Betreuer	1.505,00 €	269,00 €	27.300,00 €	1.456,00 €	1.456,00 €
c) Kosten für Spülis			2.448,00 €		
Kosten für Freizeitgestalt. (0,30 €/Tag/TN)	94,50 €	63,00 €	1.620,00 €	84,00 €	84,00 €
Kosten für Seminare			2.500,00 €		
d) Kosten für Telefon, Benzin, etc.	150,00 €		800,00 €	150,00 €	150,00 €
Endsumme	<u>1.912,50 €</u>	<u>332,00 €</u>	<u>37.066,00 €</u>	<u>1.690,00 €</u>	<u>1.690,00 €</u>

Ermittlung des Umlagebetrages für die Freizeiten (siehe A)

Osterfreizeit:	1.912,50 €:	45 Teilnehmer/innen =	42,50 €/Teilnehmer/innen
Familienfreizeit:	332,00 €:	30 Teilnehmer/innen =	11,10 €/Teilnehmer/innen
Sommerfreizeit:	37.066,00 €:	300 Teilnehmer/innen =	123,55 €/Teilnehmer/innen
Herbstfreizeit:	1.690,00 €:	40 Teilnehmer/innen =	42,25 €/Teilnehmer/innen
Winterfreizeit:	1.690,00 €:	40 Teilnehmer/innen =	42,25 €/Teilnehmer/innen

Betreff:

Internationaler Jugendaustausch 2017
Geplante Maßnahmen des Fachbereiches Kinder, Jugend und Familie, Abteilung Jugendförderung

Organisationseinheit:

Dezernat V
51 Fachbereich Kinder, Jugend und Familie

Datum:

01.02.2017

Beratungsfolge

Jugendhilfeausschuss (Entscheidung)

Sitzungstermin

09.02.2017

Status

Ö

Beschluss:

Im Rahmen der beigefügten Vorplanung und Kostenschätzung sind die notwendigen Vorbereitungen für die aktuell geplanten Maßnahmen des internationalen Jugendaustausches des Fachbereiches Kinder, Jugend und Familie für das Jahr 2017 zu treffen.

Sachverhalt:

Im Jahr 2017 sind im Bereich der internationalen Jugendbegegnungen folgende Maßnahmen geplant:

Nr.	Maßnahmen	voraus. Ausgaben	voraus. Einnahmen
1	aus/nach • Omaha 32 Teilnehmende	43.000,00 €	42.100,00 €
2	aus/nach • Kasan 32 Teilnehmende	26.000,00 €	17.900,00 €
3	aus/nach • Jerusalem 32 Teilnehmende	26.000,00 €	21.600,00 €
4	aus • Kiryat Tivon 24 Teilnehmende	8.400,00 €	5.000,00 €

103.400,00 € 86.600,00 €

Der Gegenbesuch für die Gruppe nach Tivon vom September 2016 soll im Frühjahr 2017 in Braunschweig stattfinden. Aufgrund der Haushaltssituation können die bis 2015 durchgeführten Projekte mit Kasan (Langzeitschüler und -schülerinnen und Sprachkurs) ebenso wie weitere Angebote für besondere Zielgruppen nicht umgesetzt werden. Das Gesamtvolumen dieser Maßnahmen betrage ca. 25.000,00 €, in der Einnahme ca. 10.000,00 €.

Gemäß dem Beschluss des Jugendhilfeausschusses vom 9. November 2000 obliegt die Entscheidung über die Durchführung von einzelnen Maßnahmen und die Festsetzung von Teilnahmeentgelten der Verwaltung im Rahmen der hiermit vorgelegten Planung.

Der Jahresbericht für 2016 liegt als Anlage bei.

Die Gesamtausgaben werden durch die im Haushaltsentwurf 2017 vorgesehenen Mittel des Fachbereiches gedeckt.

Dr. Hanke

Anlage/n:

Anlage 1: Jahresbericht

Bericht für den JHA:**Jahresbericht Internationale Jugendbegegnungen im Jahr 2016****Übersicht**

Mit der Grobplanung 2016 wurde vom Jugendhilfeausschuss in seiner Sitzung vom 17. Dezember 2015 die Durchführung von Maßnahmen der internationalen Jugendbegegnung beschlossen.

Diese Planung wurde umgesetzt. Im Einzelnen wurde der Beschluss des JHA wie folgt realisiert:

Maßnahmen		Planung	realisiert (TN-Tage)	Bemerkung
Omaha	in Omaha	ja	ja (896)	offenes Angebot und mit Kooperationspartnern
	in Braunschweig	ja	ja (758)	
Jerusalem	in Jerusalem	ja	ja (496)	offenes Angebot
	in Braunschweig	ja	ja (448)	
Kasan	in Kasan	ja	ja (519)	offenes Angebot und mit Kooperationspartnern
	in Braunschweig	ja	ja (527)	
Tivon	in Braunschweig	ja	ja (319)	mit Kooperationspartnern

Den Ausgaben von insgesamt ca. 106.500 € stehen Einnahmen von ca. 90.500 € gegenüber. Es gab insgesamt 3.963 Teilnehmendentage bei sieben Maßnahmen. Pro Tag und Teilnehmenden ergibt sich ein Zuschuss der Stadt von 4,04 €.

Die Einnahmen aus Zuschüssen (Bund und Land) basieren auf den Bewilligungsbescheiden. Die bewilligten Mittel sind teilweise noch nicht eingegangen und somit noch unter Vorbehalt.

Für die Gewährung von Zuschüssen aus Landes- bzw. Bundesmitteln ist ein angemessener Eigenanteil des Veranstalters Voraussetzung.

Die Preise für Flüge, Unterbringung und Transporte sind z. T. erheblich gestiegen. Das zur Verfügung gestellte Budget ist seit Jahren unverändert. Besondere zusätzliche Maßnahmen sind aufgrund der finanziellen Einschränkungen nicht möglich. Zwei Projekte mit Kasan sind deshalb in 2016 abgesagt worden und zurzeit für 2017 auch nicht vorgesehen (siehe „Kasan“)

Begegnungen

Jugendbegegnungen mit **Omaha/USA** erfreuen sich weiterhin großer Beliebtheit. Die Reisen nach Omaha finden in den Osterferien statt. Der Gegenbesuch ist im Juni. 2017 wird das 25ste Jubiläum der Städtefreundschaft mit Omaha begangen.

Die Jugendbegegnung mit **Jerusalem/Israel** wird regelmäßig durchgeführt. Die Begegnung im Juni/Juli in Jerusalem war ausgebucht. Die israelische Gruppe war im August in Braunschweig.

Im September war eine Gruppe in **Kiryat Tivon/Israel**. Der Gegenbesuch ist für den März 2017 in Braunschweig geplant.

Die Jugendbegegnung mit **Kasan/Russische Föderation** verlief ebenfalls sehr erfolgreich.

Die Programme (LTS = Langzeitschüler aus Kasan, 10 Wochen) und Sprachkurs (Kasaner Schüler in Braunschweig, zwei Wochen in Kooperation mit der VHS) mussten aufgrund der Haushaltssituation in 2016 leider ausfallen. Die Kasaner Teilnehmenden dieser Programme wurden bisher in Gastfamilien untergebracht. Unsere Partner in Kasan wünschen sich, dass diese Projekte wieder aufgenommen werden können. Die Gesamtkosten für diese beiden Projekte belaufen sich auf ca. 12.000 €.

Insgesamt sind die Maßnahmen aus organisatorischer und pädagogischer Sicht als erfolgreich zu bezeichnen. Der Grad der Zufriedenheit mit den gebotenen Leistungen ist bei den teilnehmenden Jugendlichen und den Familien gleichbleibend hoch. Diese Einschätzung basiert auf Befragungen und Rückmeldungen von Teilnehmenden und Eltern.

Von den 110 Teilnehmenden (2016) aus Braunschweig besuchen ca. 5 % Hauptschulen, ca. 7 % Realschulen, ca. 33 % Gesamtschulen, ca. 51 % Gymnasien und ca. 4 % andere Schulformen oder sind Auszubildende.

Schwerpunktmäßig wird vom Fachbereich Kinder, Jugend und Familie weiterhin eine Unterbringung der Teilnehmenden in Familien bevorzugt. Das pädagogische Potential für Jugendliche in den Rollen als Gast und Gastgeber ist dabei von großem Wert.

Neue Formate können aufgrund der zu erwartenden Haushaltsituation zurzeit nicht weiter verfolgt werden.

Betreff:

**Förderung der Kindertagesstätten
Umstellung des Pauschalisierten Aufwandsmodells (PAM) auf TVöD
SuE**

Organisationseinheit:

Dezernat V
51 Fachbereich Kinder, Jugend und Familie

Datum:

30.01.2017

Beratungsfolge

Jugendhilfeausschuss (Vorberatung)
Verwaltungsausschuss (Vorberatung)
Rat der Stadt Braunschweig (Entscheidung)

Sitzungstermin

09.02.2017
14.02.2017
21.02.2017

Status

Ö
N
Ö

Beschluss:

Die Träger der freien Jugendhilfe und Eltern-Kind-Gruppen erhalten im Rahmen der Förderung von Kindertagesstätten nach dem Ratsbeschluss vom 21. Dezember 2004 (DS 11732/08) inkl. seiner Änderungs- und Ergänzungsbeschlüsse für die Umstellung der Bezahlung ihrer Beschäftigten auf den Tarifvertrag für den Sozial- und Erziehungsdienst (TVöD SuE) eine pauschale Erhöhung der Fachpersonalkosten in den Förderpositionen des Pauschalisierten Aufwandsmodells (PAM) für

- „Kosten für Leitung und Verwaltung“ und „Betreuungsdienst“ in der Grundpauschale und
- den Aufschlag für große Einrichtungen

von 4,5 % für das entsprechende Betreuungsangebot.

Die übrigen Positionen der Grundpauschale (Hauswirtschaftlicher Dienst sowie sonstiges Personal und sonstige Personalkosten) bleiben von dieser Regelung unberührt.

Entsprechend wird mit der Pauschale zur Abdeckung des erhöhten Personalaufwands für Vertretungszeiten nach dem Ratsbeschluss vom 26. Juni 2015 (DS 15-00240) verfahren.

Weisen die Träger bis 30. September 2017 mittels Testat eines vereidigten Wirtschaftsprüfers nach, dass die Erhöhung der Fachpersonalkosten auf der Grundlage der personellen Rahmenvereinbarung tatsächlich mehr als 4,5 % beträgt, erfolgt in diesen Fällen eine entsprechende nachträgliche Steigerung der Fachpersonalkosten bis auf maximal 6,75%. Die Kosten und die Beauftragung des Wirtschaftsprüfers gehen zu Lasten der Stadt Braunschweig.

Haben Träger die Absicht und kündigen bis 30. September 2017 an, dass eine Umstellung der Bezahlung ihrer Beschäftigten auf den TVöD SuE im Laufe des Jahres 2017 erfolgen wird, können sie ebenfalls die Erhöhung der Fachpersonalkosten bis auf maximal 6,75 % erhalten, allerdings erst ab dem Zeitpunkt der tatsächlichen Umstellung unter Vorlage des Testats eines vereidigten Wirtschaftsprüfers.

Zur Berücksichtigung der laufenden Tarifierhöhungen werden die Grundpauschale und der Aufschlag für große Einrichtungen jährlich um den Prozentsatz, um den sich die Vergütungen im Erziehungsdienst nach dem TVöD SuE verändern, dynamisiert.

Diese Regelungen treten zum 1. Januar 2017 in Kraft.

Sachverhalt:

Sowohl der Bezirksverband der Arbeiterwohlfahrt Braunschweig e. V. (AWO) als auch der Ev.-luth. Kirchenverband haben Mitte des Jahres 2016 die Absicht geäußert, die Bezahlung ihrer Beschäftigten auf den Tarifvertrag für den Sozial- und Erziehungsdienst (TVöD SuE) umzustellen.

Damit verbunden war die schriftlich geäußerte Bitte dieser Träger, in Verhandlungen hinsichtlich der Refinanzierung der entstehenden Kosten im Rahmen des Pauschalisierten Fördermodells (PAM) zum 1. Januar 2017 einzutreten.

Mit Schreiben vom 26. August 2016 benennt die Arbeitsgemeinschaft Braunschweiger Wohlfahrtsverbände (AGW) die Forderung im Namen der Wohlfahrtsverbände insoweit, dass gewünscht ist, den Mehraufwand durch die Einführung von SuE-Tarifen pauschal im Zuge der jährlich stattfindenden Anpassung der PAM-Förderbeträge an tarifliche Veränderungen zusätzlich zu den allgemeinen Tarifsteigerungen anzugleichen.

Am 21. November 2016 fand ein Gespräch mit Vertretern der AGW statt, in dem die Träger ihre Vorstellungen zur Höhe der prozentualen Erhöhung dargestellt haben. Die Träger gehen davon aus, dass eine Erhöhung von 6,75 % ab 2017 erforderlich sei, um die Umstellung auf TVöD SuE finanziell zu bewerkstelligen. Darin enthalten sind die Steigerung aufgrund der Einführung von TVöD SuE in 2009 und die Strukturanpassung des TVöD SuE im Jahr 2015. Die Träger wurden aufgefordert, das Berechnungsmodell der prozentualen Steigerung offen zu legen. Dieser Aufforderung sind die Träger nachkommen, die Auswertung des vorliegenden Zahlenmaterials könnte die geforderte Erhöhung um 6,75 % rechtfertigen. Eine Konkretisierung bzw. ein Nachweis anhand trägerbezogener Personalkostenabrechnungen wurde allerdings bislang nicht vorgelegt.

Den Trägern wurde dargelegt, dass auch seitens der Verwaltung ein großes Interesse an der Beibehaltung der PAM-Systematik besteht.

Die Personalkostensteigerung von 6,75 % würde eine absolute Erhöhung auf die bestehende Förderung von 2,55 Mio. € bedeuten. Hinzu käme eine entsprechende Steigerung auf die allgemeine Tarifsteigerung 2017 in Höhe von ca. 55.000 €, so dass insgesamt 2,6 Mio. € zusätzlich benötigt würden.

Der Verwaltungsvorschlag sieht vor, dass ab 1. Januar 2017 zunächst eine pauschale Erhöhung von 4,5 % der Fachpersonalkosten des PAM erfolgt. Diese Erhöhung wird die im Haushalt 2017 bereits eingeplanten Mittel in Höhe von 1,8 Mio. € binden.

Sofern Träger bis zum 30. September 2017 mittels Testat eines vereidigten Wirtschaftsprüfers einmalig nachweisen, dass die Erhöhung der Fachpersonalkosten (Leitungs- und Betreuungsdienst) auf der Grundlage der personellen Rahmenvereinbarung tatsächlich mehr als 4,5 % beträgt, erfolgt in diesen Fällen eine nachträgliche Steigerung der Fachpersonalkosten bis auf maximal 6,75 %. Die Kosten und die Beauftragung des Wirtschaftsprüfers gehen zu Lasten der Stadt Braunschweig.

Da nicht alle Träger von Kindertagesstätten tarifgebunden sind, erscheint diese Vorgehensweise aufwandsangemessen.

Möglicherweise wollen auch nicht sämtliche Träger von Kindertagesstätten ihre tatsächlichen Personalkosten offen legen, da durch das PAM bisher kein Nachweis erforderlich war und die Träger durchaus die Möglichkeiten hatten Arbeitsverträge in Anlehnung an Tarifverträge zu gestalten.

Haushaltswirksam wird die Erhöhung erst ab dem Haushalt 2018. Eine Berücksichtigung in der Haushaltsplanung 2017 ist nicht notwendig. Im Haushaltsentwurf 2017 sind bereits 1,8 Mio. € für eine verbesserte Förderung vorgesehen. Für den Fall, dass ein Mehrbedarf

tatsächlich eintritt, stehen ausreichend Mittel aus dem Haushaltsjahr 2016 zur Verfügung, die übertragen werden können. Die weiteren Auswirkungen können in der Planung für die Haushaltsjahre 2018 ff. berücksichtigt werden.

Dabei wird auch zu berücksichtigen sein, inwieweit sich die Nettoförderung im Hinblick auf Veränderungen bei der Förderung durch das Land und durch die Anrechnung von Elternentgelten verändert.

Das bisherige Fördermodell nach PAM beinhaltet im Bereich der Personalkosten eine einheitliche Dynamisierung der Grundpauschale (in der die Fachpersonalkosten enthalten sind). Die oben beschriebene Veränderung bedeutet eine Abkehr dieser pauschalen Betrachtungsweise und dürfte möglicherweise für jeden Träger individuell eine differenzierte Förderung erforderlich machen. Dies würde zu einem erhöhten Arbeitsaufwand im Rahmen der Kalkulation und der Abwicklung der Förderung auf Gruppenebene führen. Hierfür wäre für das Jahr 2017 befristet ein temporärer Personalbedarf von 10 Wochenstunden einzuplanen.

Dr. Hanke

Anlage/n: keine

Betreff:

Organisatorische Veränderungen im Fachbereich Kinder, Jugend und Familie

Organisationseinheit:

Dezernat V
51 Fachbereich Kinder, Jugend und Familie

Datum:

19.01.2017

Beratungsfolge

Jugendhilfeausschuss (zur Kenntnis)

Sitzungstermin

09.02.2017

Status

Ö

Sachverhalt:

Die Organisationsstrukturen des Fachbereichs Kinder, Jugend und Familie sind seit der Verwaltungsstrukturreform bei der Stadt Braunschweig aus dem Jahr 2002 im Wesentlichen unverändert. In der Zwischenzeit haben sich eine Vielzahl von neuen Aufgaben, Aufgabenerweiterungen und Aufgabenveränderungen ergeben. Beispielhaft sind die Kindertagespflege, die Schulkindbetreuung, der Kinderschutz, der Bereich Frühe Hilfen, die Qualitätsentwicklung, die Familienzentren, die unbegleiteten minderjährigen Flüchtlinge und die Förderung freier Träger der Jugendhilfe zu nennen. Allein die im Fachbereich Kinder, Jugend und Familie vorhandenen Planstellen haben sich um rund 60 % erhöht (540 Planstellen zu aktuell 874 Planstellen).

Diese Entwicklungen wurden in der Vergangenheit in die bestehenden Strukturen integriert. Die so entstandenen Schnittstellen waren zunehmend weniger geeignet, eine optimale Bearbeitung zu gewährleisten.

Folgende Veränderungen in der Aufbauorganisation wurden vorgenommen:

- Die bisherige Abteilung 51.2 - Besondere Erziehungshilfe wurde aufgelöst. Die Aufgaben der bisherigen Abteilung 51.2 wurden den Abteilungen 51.0 - Verwaltung, 51.1 - Allgemeine Erziehungshilfe und 51.4 - Jugendförderung zugeordnet.

Der Aufgabenbereich „Amtsvormundschaften, Amtspflegschaften, Beistandschaften“ gehört nunmehr zur Abteilung 51.0 - Verwaltung. Der Aufgabenbereich „Pflegekinderdienst, Adoptionsvermittlung und Psychologische Beratung“ gehört zur Abteilung 51.1 - Allgemeine Erziehungshilfe. Der Aufgabenbereich „Jugendgerichtshilfe“ wird jetzt in der Abteilung 51.4 - Jugendförderung wahrgenommen.

Das Sachgebiet Sozialpädagogische Familienhilfe wurde aufgelöst. Die damit verbundenen Aufgaben werden nunmehr von freien Trägern der Jugendhilfe wahrgenommen.

- Die dem Fachbereich Kinder, Jugend und Familie obliegenden planerischen Aufgaben wurden weitestgehend in der neu geschaffenen Stelle 51.04 - Planung in der Abteilung 51.0 - Verwaltung gebündelt. Dort werden u. a. die Aufgaben der Jugendhilfeplanung, die Kindertagesstättenentwicklungsplanung und die Aufgaben für trägerübergreifende Angelegenheiten wahrgenommen.

- Neu hinzu gekommen sind die Aufgaben im Zusammenhang mit unbegleiteten minderjährigen Flüchtlingen und Ausländern, die in die neue Abteilung 51.2 - Jugendhilfe- und Inobhutnahmedienste integriert wurden. Dort wurde auch der Aufgabenbereich „Wohn- und Gruppenangebote für junge Menschen“ sowie das Kinder- und Jugendschutzhaus Ölper mit allen Außenstellen zugeordnet.

Zum gegenwärtigen Zeitpunkt sind keine weiteren strukturellen Veränderungen im Fachbereich Kinder, Jugend und Familie geplant, da zunächst die Strukturveränderungen erprobt werden sollen und noch Feinheiten in den Prozessabläufen abgestimmt werden müssen.

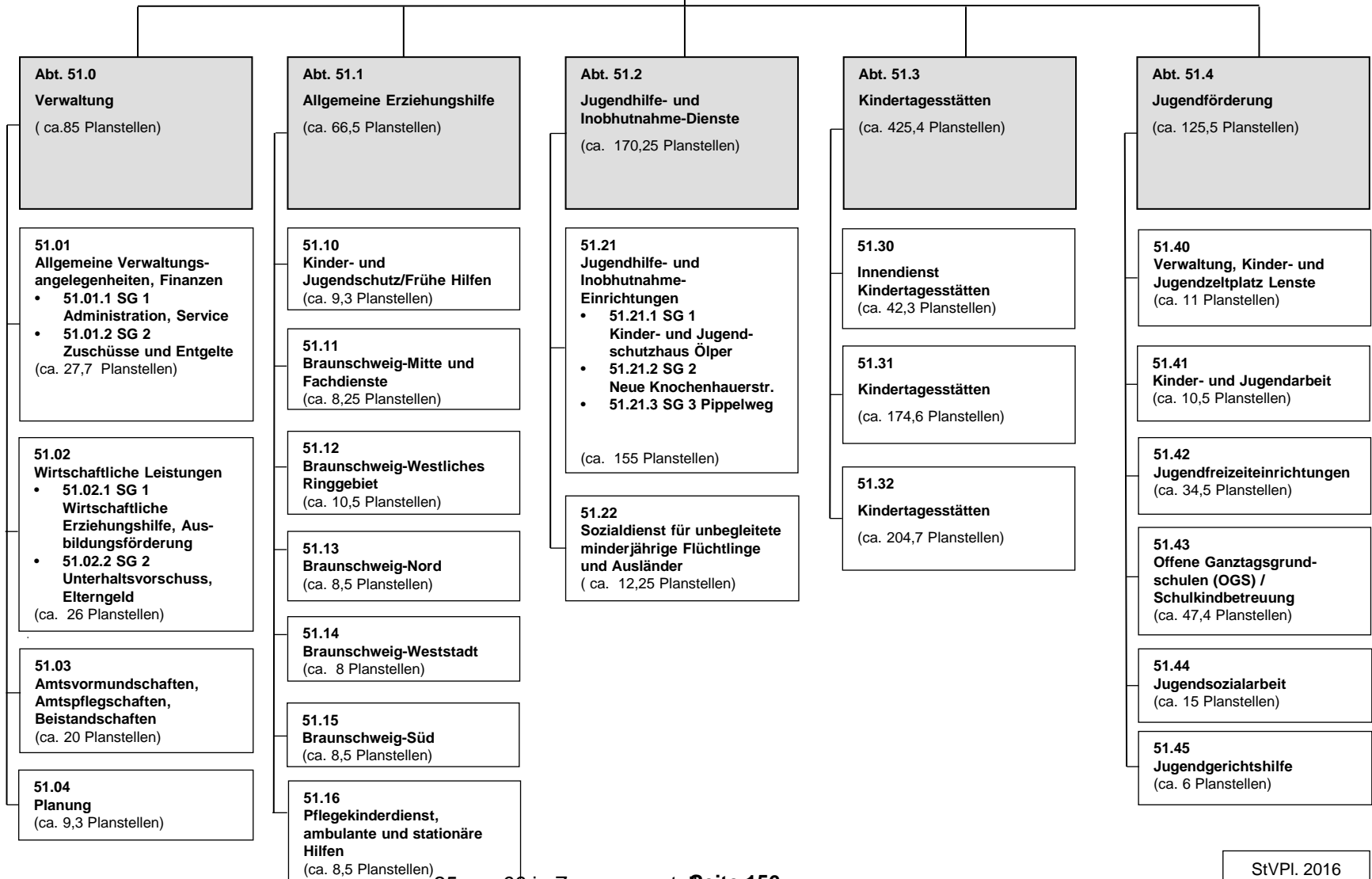
Das aktuelle Organigramm des Fachbereichs Kinder, Jugend und Familie ist als Anlage beigefügt.

Dr. Hanke

Anlage/n:

Organigramm Fachbereich Kinder, Jugend und Familie

Fachbereich 51
Kinder, Jugend und Familie
(ca. 874,65 Planstellen)



Betreff:

Auslastungssituation im Krippen-, Kindergarten- und Schulkindbereich 4. Quartal 2016

Organisationseinheit:

Dezernat V
51 Fachbereich Kinder, Jugend und Familie

Datum:

27.01.2017

Beratungsfolge

Jugendhilfeausschuss (zur Kenntnis)

Sitzungstermin

09.02.2017

Status

Ö

Sachverhalt:

Zur Beurteilung der Auslastung im 4. Quartal wurden die Belegungsstatistiken des Monats Dezember 2016 ausgewertet. Hierbei wurde die Anzahl der tatsächlich belegten Plätze den durch die Aufsichtsbehörde genehmigten Platzkapazitäten gegenüber gestellt.

Zusammengefasst ergeben sich für die Braunschweiger Betreuungseinrichtungen für Kinder im Alter von 0-10 Jahren folgende Auslastungsquoten:

Dezember 2016	Kinderzahl (informativ)	verfügbare Plätze	belegte Plätze	nicht belegte Plätze	Auslastung in %
Krippenkinder	6.557	1.712	1.628	84	95,1 %
Kindergartenkinder	6.105	6.237	5.909	328	94,7 %
Schulkinder	7.738	3.677	3647	30	99,2 %
Kindertagespflege		980	955	25	97,5 %

Im Vergleich zum 3. Quartal 2016 ist die Zahl der nicht belegten Plätze im Krippen- und Kindergartenbereich dem Verlauf des Kindergartenjahres entsprechend gesunken. Ein entsprechender Anstieg der Auslastungsquoten ist die Folge.

Es ist zu beobachten, dass freie Platzkapazitäten im laufenden Kindergartenjahr in Anspruch genommen werden, da aufgrund des Rechtsanspruches auf einen Krippenplatz verstärkt auch unterjährig Betreuungsplätze nachgefragt werden.

Die Aufnahme in die Krippe erfolgt zunehmend nicht mehr zu Beginn des Kindergartenjahres, sondern direkt nach dem ersten Geburtstag. Um zusätzliche Platzkapazitäten im Krippenbereich zur Verfügung zu stellen, wechseln die Kinder vorzugsweise bereits nach dem dritten Geburtstag aus der Krippe in den Kindergarten und nicht erst zu Beginn des nächsten Kindergartenjahres.

Durch die stichtagsbezogene Abfrage kann nicht beurteilt werden, inwieweit die im Dezember 2016 nicht belegten Plätze durch bereits erteilte Zusagen schon belegt sind oder tatsächlich für eine Vermittlung zur Verfügung stehen.

Eine detaillierte Übersicht der Auslastung unter Berücksichtigung der Trägerschaft, der in Anspruch genommenen Stundenbuchungen sowie ein Vergleich mit dem Vor(jahres)-Quartal sind in den Anlagen 1 bis 2 beigefügt. Zusätzlich gibt die Anlage 3 Einblick in die Belegungssituation der einzelnen Kindertagesstätten bzw. der Einrichtungen der Schulkindbetreuung.

Informationen zur gesamtstädtischen Versorgungssituation bzw. die der Stadtbezirke können dem KITA-KOMPASS Angebotsübersicht 2016/2017 entnommen werden.

Das strategische Ziel Nr. 3 „Quantitativer und qualitativer Ausbau der Tagesbetreuung für Kinder bis zur Beendigung des Grundschulalters“ sowie die Rechtsansprüche auf Betreuung werden durch die zur Verfügung stehenden Plätze im Krippen- und Kindergartenbereich erfüllt.

Dr. Hanke

Anlage/n:

Anlage 1: Auslastungssituation der Kindertagesstätten und Einrichtungen der Schulkindbetreuung in der Stadt Braunschweig

Anlage 2: Entwicklung der Auslastung im Kindergartenjahr 2016/2017 im Vergleich zum vorherigen Kindergartenjahr

Anlage 3: Auslastungssituation im Krippen- und Kindergartenbereich einschließl. Hortplätze in Kitas

**Auslastungssituation der Kindertagesstätten und Einrichtungen der Schulkindbetreuung
in der Stadt Braunschweig**
Stand Dezember 2016

I. Prozentuale Betrachtung

Auslastung Träger	nur Krippe				nur Kindergarten			
	verfügbare Plätze	belegte Plätze	nicht bel. Plätze	Auslastung in %	verfügbare Plätze	belegte Plätze	nicht bel. Plätze	Auslastung in %
Stadt	307	321	-14	104,6	2.154	2.048	106	95,1
evang. Kirche	236	228	8	96,6	1.819	1.721	98	94,6
Caritas	129	122	7	94,6	366	339	27	92,6
AWO	218	212	6	97,2	534	507	27	94,9
GGfPS	117	114	3	97,4	302	292	10	96,7
DRK	60	58	2	96,7	148	143	5	96,6
Waldorf	41	39	2	95,1	147	140	7	95,2
sonst. fr. Träger *	520	465	55	89,4	344	332	12	96,5
Elterninitiativen	84	69	15	82,1	423	387	36	91,5
insgesamt	1.712	1.628	84	95,1	6.237	5.909	328	94,7
zzgl. nicht geförderte Plätze in geförderten Einrichtungen					10 Kindergartenplätze			

* davon 6 Krippengruppen in Trägerschaft Elterninitiative

Auslastung Träger	nur Hort in Kitas				nur Schulkindbetreuung			
	verfügbare Plätze	belegte Plätze	nicht bel. Plätze	Auslastung in %	verfügbare Plätze	belegte Plätze	nicht bel. Plätze	Auslastung in %
Stadt	85	85	0	100,0	664	655	9	98,6
evang. Kirche	0	0	0		690	672	18	97,4
Caritas	12	10	2	83,3	0	0	0	
AWO	20	20	0	100,0	160	154	6	96,3
GGfPS	0	0	0		232	228	4	98,3
DRK	0	0	0		336	334	2	99,4
Waldorf	0	0	0		32	32	0	100,0
sonst. fr. Träger	0	0	0		1.208	1.217	-9	100,7
Elterninitiativen	10	10	0	100,0	228	230	-2	100,9
insgesamt	127	125	2	98,4	3.550	3.522	28	99,2
Summe Hort in Kitas und Schulkindbetreuung					3.677	3.647	30	99,2

Zusammenfassung Krippe, Kindergarten und Schulkindbetreuung:

Auslastung Träger	insgesamt			
	verfügbare Plätze	belegte Plätze	nicht bel. Plätze	Auslastung in %
Stadt	3.210	3.109	101	96,9
evang. Kirche	2.745	2.621	124	95,5
Caritas	507	471	36	92,9
AWO	932	893	39	95,8
GGfPS	651	634	17	97,4
DRK	544	535	9	98,3
Waldorf	220	211	9	95,9
sonst. fr. Träger	2.072	2.014	58	97,2
Elterninitiativen	745	696	49	93,4
insgesamt	11.626	11.184	442	96,2

II. Auswertung der belegten Plätze nach Trägern und Betreuungsstunden

Stand Dezember 2016

Träger \ Plätze	Krippe								Kindergarten								
	4 Std.	5 Std.	6 Std.	7 Std.	8 Std.	9 Std.	10 Std.	mehr	3 Std.	4 Std.	5 Std.	6 Std.	7 Std.	8 Std.	9 Std.	10 Std.	mehr
Stadt	11	8	46	109	105	34	8	0	10	149	119	365	403	763	188	51	0
evang. Kirche	0	0	57	69	92	10	0	0	0	43	124	478	405	554	112	5	0
Caritas	6	0	5	62	46	3	0	0	0	33	1	64	68	156	17	0	0
AWO	5	1	10	97	69	22	8	0	0	18	36	52	109	207	67	18	0
GGfPS	1	1	10	52	47	3	0	0	0	7	14	70	50	126	25	0	0
DRK	6	0	15	24	13	0	0	0	0	5	2	26	50	60	0	0	0
Waldorf	0	0	0	26	13	0	0	0	0	0	0	85	0	55	0	0	0
sonst. fr. Träger	1	0	60	143	225	19	17	0	0	17	6	100	57	91	58	3	0
Elterninitiativen	0	10	2	18	39	0	0	0	0	2	85	0	78	222	0	0	0
insgesamt	30	20	205	600	649	91	33	0	10	274	387	1240	1220	2234	467	77	0
alle Träger	1.628								5.909								

Zusammenfassung Krippe, Kindergarten und Schulkindbetreuung:

Plätze Träger	Hort in Kitas					Schulkindbetreuung				
	2 Std.	3 Std.	4 Std.	5 Std.	6 Std.	2 Std.	3 Std.	4 Std.	5 Std.	6 Std.
Stadt	0	0	80	5	0	250	222	183	0	0
evang. Kirche	0	0	0	0	0	246	306	120	0	0
Caritas	0	0	10	0	0	0	0	0	0	0
AWO	0	0	19	1	0	39	75	40	0	0
GGfPS	0	0	0	0	0	40	96	92	0	0
DRK	0	0	0	0	0	80	176	78	0	0
Waldorf	0	0	0	0	0	0	32	0	0	0
sonst. fr. Träger	0	0	0	0	0	473	478	266	0	0
Elterninitiativen	0	0	10	0	0	135	95	0	0	0
insgesamt	0	0	119	6	0	1263	1480	779	0	0
alle Träger	125					3.522				
Hort in Kitas und Schulkind- betreuung	3.647									

Gesamt (Plätze)	Träger
3.109	Stadt
2.621	evang. Kirche
471	Caritas
893	AWO
634	GGfPS
535	DRK
211	Waldorf
2.014	sonst. fr. Träger
696	Elterninitiativen
11.184	insgesamt
11.184	alle Träger

Entwicklung der Auslastung im Kindergartenjahr 2016/2017 im Vergleich zum vorherigen Kindergartenjahr

Stand Dezember 2016

Quartal	Gesamtauslastung	Auslastung im Kindergartenbereich	Auslastung im Krippenbereich	Auslastung im Hort der Kitas und Schulkindbereich
IV. Quartal 2016 (Dezember)	96,2%	94,7%	95,1%	99,2%
IV. Quartal 2015 (Dezember)	95,5%	95,2%	93,2%	96,9%
I. Quartal 2016 (März)	97,0%	99,4%	89,9%	96,0%
I. Quartal 2015 (März)	96,9%	97,8%	89,8%	98,8%
II. Quartal 2016 (Juni)	97,5%	101,7%	86,4%	95,4%
II. Quartal 2015 (Juni)	97,5%	100,9%	84,6%	97,7%
III. Quartal 2016 (September)	93,5%	90,7%	92,1%	98,9%
III. Quartal 2015 (September)	91,8%	90,2%	88,2%	96,2%

Auslastungssituation im Krippen- und Kindergartenbereich einschl. Hortplätze in Kitas
Stand Dezember 2016

Stadtbezirk 112 Wabe - Schunter - Beberbach

Einrichtung: Gliesmarode

Träger: **Stadt**

Verfügbare Plätze

	Krippe: 15								Kindergarten: 70								Schulkindbetreuung: 0						85
Betreuungsumfang	4	5	6	7	8	9	10	mehr	3	4	5	6	7	8	9	10	mehr	2	3	4	5	6	Summe
8:00 - 14:00	1		13																				14
7:00 - 13:00										5	5												10
8:00 - 14:00										1		19											20
8:00 - 16:00													5	11	4								20
8:00 - 17:00													8	9	3								20
Zwischensumme	1	0	13	0	0	0	0	0	0	6	5	19	13	20	7	0	0	0	0	0	0	0	
	14								70								0						84
Abweichungen	Krippe: - 1								Kindergarten: + 0								Schulkindbetreuung: + 0						- 1

Einrichtung: Riddagshausen

Träger: **Stadt**

Verfügbare Plätze

	Krippe: 0								Kindergarten: 41								Schulkindbetreuung: 0						41
Betreuungsumfang	4	5	6	7	8	9	10	mehr	3	4	5	6	7	8	9	10	mehr	2	3	4	5	6	Summe
8:00 - 13:00											16												16
7:30 - 16:00			1		1						4	10	9										25
Zwischensumme	0	0	1	0	1	0	0	0	0	0	16	4	10	9	0	0	0	0	0	0	0	0	
	2								39								0						41
Abweichungen	Krippe: + 2								Kindergarten: - 2								Schulkindbetreuung: + 0						+ 0

Einrichtung: Peterskamp

Träger: **Stadt**

Verfügbare Plätze

	Krippe: 0								Kindergarten: 25								Schulkindbetreuung: 0						25
Betreuungsumfang	4	5	6	7	8	9	10	mehr	3	4	5	6	7	8	9	10	mehr	2	3	4	5	6	Summe
07:00 - 15:00 Uhr				2						1	1	2	11	5									22
Zwischensumme	0	0	0	2	0	0	0	0	0	1	1	2	11	5	0	0	0	0	0	0	0	0	
	2								20								0						22
Abweichungen	Krippe: + 2								Kindergarten: - 5								Schulkindbetreuung: + 0						- 3

Einrichtung: Querum

Träger: **Stadt**

Verfügbare Plätze

	Krippe: 20								Kindergarten: 75								Schulkindbetreuung: 16						111
Betreuungsumfang	4	5	6	7	8	9	10	mehr	3	4	5	6	7	8	9	10	mehr	2	3	4	5	6	Summe
8:00 - 17:00 Uhr				6	5	2																	13
7:00 - 16:00 Uhr				2	3	1																	6
8:00 - 16:00 Uhr			1									8	8	4									21
7:00 - 16:00 Uhr										3			3	12	6								24
8:00 - 17:00 Uhr										1		2	1	7	9								20
13:00 - 17:00 Uhr																				16			16
Zwischensumme	0	0	1	8	8	3	0	0	0	4	0	10	12	23	15	0	0	0	0	16	0	0	
	20								64								16						100
Abweichungen	Krippe: + 0								Kindergarten: - 11								Schulkindbetreuung: + 0						- 11

Einrichtung: St. Marien

Träger: **Caritas**

Verfügbare Plätze

	Krippe: 15								Kindergarten: 60								Schulkindbetreuung: 0						75
Betreuungsumfang	4	5	6	7	8	9	10	mehr	3	4	5	6	7	8	9	10	mehr	2	3	4	5	6	Summe
8:00 - 16:00 Uhr			1	5	8																		14
8:00 - 16:00 Uhr												2	8	13									23
7:30 - 16:00 Uhr											1		5	3	1								10
8:00 - 16:00 Uhr												12	6	5									23
Zwischensumme	0	0	1	5	8	0	0	0	0	0	1	14	19	21	1	0	0	0	0	0	0	0	
	14								56								0						70
Abweichungen	Krippe: - 1								Kindergarten: - 4								Schulkindbetreuung: + 0						- 5

Einrichtung: Querumer Straße

Träger: **AWO BT**

Verfügbare Plätze

	Krippe: 30								Kindergarten: 25								Schulkindbetreuung: 0						55
Betreuungsumfang	4	5	6	7	8	9	10	mehr	3	4	5	6	7	8	9	10	mehr	2	3	4	5	6	Summe
7:00 - 17:00 Uhr				4	3	5	2																14
7:00 - 17:00 Uhr				4	5	3	2																14
7:00 - 17:00 Uhr													4	8	7	6							25
Zwischensumme	0	0	0	8	8	8	4	0	0	0	0	0	4	8	7	6	0	0	0	0	0	0	
	28								25								0						53
Abweichungen	Krippe: - 2								Kindergarten: + 0								Schulkindbetreuung: + 0						- 2

Einrichtung: **Till Eulenspiegel, Bevenroder Str.**
(siehe auch Bevenroder Str. kl. LZt. Grp.)

Träger: **Ini**

Verfügbare Plätze

	Krippe: 15								Kindergarten: 0								Schulkindbetreuung: 0						15
Betreuungsumfang	4	5	6	7	8	9	10	mehr	3	4	5	6	7	8	9	10	mehr	2	3	4	5	6	Summe
7:30 - 16:30 Uhr					12																		12
Zwischensumme	0	0	0	0	12	0	0	0	0	0	0	0	0	0	0	0	0	0	0	0	0	0	
	12								0								0						12
Abweichungen	Krippe: - 3								Kindergarten: + 0								Schulkindbetreuung: + 0						- 3

Einrichtung: **Till Eulenspiegel, Bevenroder Str.**
(siehe auch Bevenroder Str. Krippengrp.)

Träger: **Ini**

Verfügbare Plätze

	Krippe: 0								Kindergarten: 10								Schulkindbetreuung: 0						10
Betreuungsumfang	4	5	6	7	8	9	10	mehr	3	4	5	6	7	8	9	10	mehr	2	3	4	5	6	Summe
7:30 - 16:30 Uhr														10									10
Zwischensumme	0	0	0	0	0	0	0	0	0	0	0	0	0	10	0	0	0	0	0	0	0	0	
	0								10								0						10
Abweichungen	Krippe: + 0								Kindergarten: + 0								Schulkindbetreuung: + 0						+ 0

Einrichtung: **Till Eulenspiegel, Ebertallee**

Träger: **Ini**

Verfügbare Plätze

	Krippe: 0								Kindergarten: 15								Schulkindbetreuung: 0						15
Betreuungsumfang	4	5	6	7	8	9	10	mehr	3	4	5	6	7	8	9	10	mehr	2	3	4	5	6	Summe
7:30 - 16:30 Uhr														8									8
Zwischensumme	0	0	0	0	0	0	0	0	0	0	0	0	0	8	0	0	0	0	0	0	0	0	
	0								8								0						8
Abweichungen	Krippe: + 0								Kindergarten: - 7								Schulkindbetreuung: + 0						- 7

Einrichtung: **Bevenrode**

Träger: **ev. BT**

Verfügbare Plätze

	Krippe: 0								Kindergarten: 35								Schulkindbetreuung: 0						35
Betreuungsumfang	4	5	6	7	8	9	10	mehr	3	4	5	6	7	8	9	10	mehr	2	3	4	5	6	Summe
8:00 - 13:00 Uhr											7												7
7:30 - 14:00 Uhr			2									21											23
Zwischensumme	0	0	2	0	0	0	0	0	0	0	7	21	0	0	0	0	0	0	0	0	0	0	
	2								28								0						30
Abweichungen	Krippe: + 2								Kindergarten: - 7								Schulkindbetreuung: + 0						- 5

Einrichtung: **"Liliput" Bienrode**

Träger: **ev. BT**

Verfügbare Plätze

	Krippe: 13								Kindergarten: 43								Schulkindbetreuung: 0						56
Betreuungsumfang	4	5	6	7	8	9	10	mehr	3	4	5	6	7	8	9	10	mehr	2	3	4	5	6	Summe
8:00 - 16:00 Uhr														18									18
8:00 - 14:00 Uhr												16											16
8:00 - 16:00 Uhr				8	5																		13
Zwischensumme	0	0	0	8	5	0	0	0	0	0	0	16	0	18	0	0	0	0	0	0	0	0	
	13								34								0						47
Abweichungen	Krippe: + 0								Kindergarten: - 9								Schulkindbetreuung: + 0						- 9

Einrichtung: **Zachäus Wagqum**

Träger: **ev. BT**

Verfügbare Plätze

	Krippe: 0								Kindergarten: 99								Schulkindbetreuung: 0						99
Betreuungsumfang	4	5	6	7	8	9	10	mehr	3	4	5	6	7	8	9	10	mehr	2	3	4	5	6	Summe
8:00 - 14:00 Uhr											1	12											13
8:00 - 14:00 Uhr			2									20											22
8:00 - 15:00 Uhr													21										21
7:30 - 17:00 Uhr														24									24
Zwischensumme	0	0	2	0	0	0	0	0	0	0	1	32	21	24	0	0	0	0	0	0	0	0	
	2								78								0						80
Abweichungen	Krippe: + 2								Kindergarten: - 21								Schulkindbetreuung: + 0						- 19

Einrichtung: **Kita Karamba**

Träger: **fr. Träger**

Verfügbare Plätze

	Krippe: 30								Kindergarten: 10								Schulkindbetreuung: 0						40
Betreuungsumfang	4	5	6	7	8	9	10	mehr	3	4	5	6	7	8	9	10	mehr	2	3	4	5	6	Summe
7:00 - 17:00 Uhr	1			9	4																		14
8:00 - 18:00 Uhr				6	8																		14
8:00 - 15:00 Uhr													3	8	0	0	0						11
Zwischensumme	1	0	0	15	12	0	0	0	0	0	0	0	3	8	0	0	0	0	0	0	0	0	
	28								11								0						39
Abweichungen	Krippe: - 2								Kindergarten: + 1								Schulkindbetreuung: + 0						- 1

Stadtbezirk 113 HondelageEinrichtung: **Hondelage**Träger: **Stadt**

Verfügbare Plätze

	Krippe: 15								Kindergarten: 74								Schulkindbetreuung: 0						89
Betreuungsumfang	4	5	6	7	8	9	10	mehr	3	4	5	6	7	8	9	10	mehr	2	3	4	5	6	Summe
8:00 - 13:00 Uhr		2									18	3											23
7:00 - 16:00 Uhr		1									3		6	9	2	1							22
7:00 - 17:00 Uhr					1						1		5	10	5	3							25
7:00 - 17:00 Uhr				9	4	2																	15
Zwischensumme	0	3	0	9	4	3	0	0	0	0	22	3	11	19	7	4	0	0	0	0	0	0	
	19								66								0						85
Abweichungen	Krippe: + 4								Kindergarten: - 8								Schulkindbetreuung: + 0						- 4

Einrichtung: **Kind in Hondelage**Träger: **Ini.**

Verfügbare Plätze

	Krippe: 6								Kindergarten: 23								Schulkindbetreuung: 0						29
Betreuungsumfang	4	5	6	7	8	9	10	mehr	3	4	5	6	7	8	9	10	mehr	2	3	4	5	6	Summe
8:00 - 13:00 Uhr										1	7												8
7:30 - 13:00 Uhr		4								1	14												19
Zwischensumme	0	4	0	0	0	0	0	0	0	2	21	0	0	0	0	0	0	0	0	0	0	0	
	4								23								0						27
Abweichungen	Krippe: - 2								Kindergarten: + 0								Schulkindbetreuung: + 0						- 2

Stadtbezirk 114 VolkmarodeEinrichtung: **Dibbesdorf (Außengr. Hondelage)**Träger: **Stadt**

Verfügbare Plätze

	Krippe: 0								Kindergarten: 17								Schulkindbetreuung: 0						17
Betreuungsumfang	4	5	6	7	8	9	10	mehr	3	4	5	6	7	8	9	10	mehr	2	3	4	5	6	Summe
8:00 - 13:00 Uhr		2									13												15
Zwischensumme	0	2	0	0	0	0	0	0	0	0	13	0	0	0	0	0	0	0	0	0	0	0	
	2								13								0						15
Abweichungen	Krippe: + 2								Kindergarten: - 4								Schulkindbetreuung: + 0						- 2

Einrichtung: **Schapen**Träger: **ev. BT**

Verfügbare Plätze

	Krippe: 7								Kindergarten: 36								Schulkindbetreuung: 0						43
Betreuungsumfang	4	5	6	7	8	9	10	mehr	3	4	5	6	7	8	9	10	mehr	2	3	4	5	6	Summe
8:00 - 16:30 Uhr													19										19
8:00 - 14:00 Uhr			7									10											17
Zwischensumme	0	0	7	0	0	0	0	0	0	0	0	10	19	0	0	0	0	0	0	0	0	0	
	7								29								0						36
Abweichungen	Krippe: + 0								Kindergarten: - 7								Schulkindbetreuung: + 0						- 7

Einrichtung: **St. Thomas Volkmarode**Träger: **ev. BT**

Verfügbare Plätze

	Krippe: 0								Kindergarten: 90								Schulkindbetreuung: 0						90
Betreuungsumfang	4	5	6	7	8	9	10	mehr	3	4	5	6	7	8	9	10	mehr	2	3	4	5	6	Summe
8:00 - 14:00 Uhr												8		3	2	2							15
8:00 - 16:00 Uhr												3	6	10	4	2							25
8:00 - 16:00 Uhr													14	8									22
7:00 - 17:00 Uhr									1				4	9	5	1							20
Zwischensumme	0	0	0	0	0	0	0	0	0	1	0	11	24	30	11	5	0	0	0	0	0	0	
	0								82								0						82
Abweichungen	Krippe: + 0								Kindergarten: - 8								Schulkindbetreuung: + 0						- 8

Einrichtung: **Volkmarode**Träger: **AWO BT**

Verfügbare Plätze

	Krippe: 30								Kindergarten: 50								Schulkindbetreuung: 0						80
Betreuungsumfang	4	5	6	7	8	9	10	mehr	3	4	5	6	7	8	9	10	mehr	2	3	4	5	6	Summe
8:00 - 17:00 Uhr				8	4	1	1																14
7:00 - 17:00 Uhr				7	5	2																	14
7:00 - 17:00 Uhr													8	9	4	1							22
7:00 - 17:00 Uhr													9	5	6	4							24
Zwischensumme	0	0	0	15	9	3	1	0	0	0	0	0	17	14	10	5	0	0	0	0	0	0	
	28								46								0						74
Abweichungen	Krippe: - 2								Kindergarten: - 4								Schulkindbetreuung: + 0						- 6

Stadtbezirk 120 Östliches RinggebietEinrichtung: **Böcklinstraße**
FamilienzentrumTräger: **Stadt**

Verfügbare Plätze

	Krippe: 15								Kindergarten: 70								Schulkindbetreuung: 0						85
Betreuungsumfang	4	5	6	7	8	9	10	mehr	3	4	5	6	7	8	9	10	mehr	2	3	4	5	6	Summe
8:00 - 17:00 Uhr			2	6	6	1																	15
8:00 - 14:00 Uhr												18											18
8:00 - 16:00 Uhr													5	18									23
8:00 - 17:00 Uhr													7	15	3								25
Zwischensumme	0	0	2	6	6	1	0	0	0	0	0	18	12	33	3	0	0	0	0	0	0	0	
	15								66								0						81
Abweichungen	Krippe: + 0								Kindergarten: - 4								Schulkindbetreuung: + 0						- 4

Einrichtung: **Grünwaldstraße**Träger: **Stadt**

Verfügbare Plätze

	Krippe: 0								Kindergarten: 50								Schulkindbetreuung: 0						50
Betreuungsumfang	4	5	6	7	8	9	10	mehr	3	4	5	6	7	8	9	10	mehr	2	3	4	5	6	Summe
8:00 - 16:00 Uhr			1							1	2	6	9	6									25
7:30 - 16:30 Uhr										4	1		10	10									25
Zwischensumme	0	0	1	0	0	0	0	0	0	5	3	6	19	16	0	0	0	0	0	0	0	0	
	1								49								0						50
Abweichungen	Krippe: + 1								Kindergarten: - 1								Schulkindbetreuung: + 0						+ 0

Einrichtung: **Karlstraße**Träger: **Stadt**

Verfügbare Plätze

	Krippe: 0								Kindergarten: 60								Schulkindbetreuung: 0						60
Betreuungsumfang	4	5	6	7	8	9	10	mehr	3	4	5	6	7	8	9	10	mehr	2	3	4	5	6	Summe
8:00 - 16:00 Uhr														16	4								20
7:00 - 16:00 Uhr														15	5								20
8:00 - 16:00 Uhr														13	5								18
Zwischensumme	0	0	0	0	0	0	0	0	0	0	0	0	0	44	14	0	0	0	0	0	0	0	
	0								58								0						58
Abweichungen	Krippe: + 0								Kindergarten: - 2								Schulkindbetreuung: + 0						- 2

Einrichtung: **Kasernenstraße**Träger: **Stadt**

Verfügbare Plätze

	Krippe: 0								Kindergarten: 117								Schulkindbetreuung: 0						117
Betreuungsumfang	4	5	6	7	8	9	10	mehr	3	4	5	6	7	8	9	10	mehr	2	3	4	5	6	Summe
8:00 : 14:00 Uhr										3		21	1										25
8:00 : 14:00 Uhr										4	1	20											25
8:00 : 16:30 Uhr	1									3	1		5	13	2								25
8:00 : 16:30 Uhr										3	1		6	11	3	1							25
7:00 : 17:00 Uhr											1		4	8	4								17
Zwischensumme	1	0	0	0	0	0	0	0	0	13	4	41	16	32	9	1	0	0	0	0	0	0	
	1								116								0						117
Abweichungen	Krippe: + 1								Kindergarten: - 1								Schulkindbetreuung: + 0						+ 0

Einrichtung: **Kastanienallee (Außenqr. Prinzenpark)**Träger: **Stadt**

Verfügbare Plätze

	Krippe: 0								Kindergarten: 20								Schulkindbetreuung: 0						20
Betreuungsumfang	4	5	6	7	8	9	10	mehr	3	4	5	6	7	8	9	10	mehr	2	3	4	5	6	Summe
7:30 - 12:30 Uhr											18												18
Zwischensumme	0	0	0	0	0	0	0	0	0	0	18	0	0	0	0	0	0	0	0	0	0	0	
	0								18								0						18
Abweichungen	Krippe: + 0								Kindergarten: - 2								Schulkindbetreuung: + 0						- 2

Einrichtung: **Prinzenpark**Träger: **Stadt**

Verfügbare Plätze

	Krippe: 15								Kindergarten: 68								Schulkindbetreuung: 0						83
Betreuungsumfang	4	5	6	7	8	9	10	mehr	3	4	5	6	7	8	9	10	mehr	2	3	4	5	6	Summe
8:00 - 16:00 Uhr	1	1	3	6	2	1	1																15
6:45 - 17:00 Uhr												2	8	8	1	3							22
8:00 - 16:00 Uhr										2		2	6	7	2	5							24
8:00 - 16:00 Uhr			1									2	6	8	2	2							21
Zwischensumme	1	1	4	6	2	1	1	0	0	2	0	6	20	23	5	10	0	0	0	0	0	0	
	16								66								0						82
Abweichungen	Krippe: + 1								Kindergarten: - 2								Schulkindbetreuung: + 0						- 1

Einrichtung: **St. Pauli-Matthäus / Böcklinstr.**Träger: **ev. BT**

Verfügbare Plätze

	Krippe: 15								Kindergarten: 75								Schulkindbetreuung: 0						90
Betreuungsumfang	4	5	6	7	8	9	10	mehr	3	4	5	6	7	8	9	10	mehr	2	3	4	5	6	Summe
7:30 - 17:00 Uhr					9	3							16	9									12
7:30 - 17:00 Uhr													22	3									25
8:00 - 15:30 Uhr														11	11								25
8:00 - 16:00 Uhr													38	23	11	0	0						22
Zwischensumme	0	0	0	0	9	3	0	0	0	0	0	0	38	23	11	0	0	0	0	0	0	0	84
	12								72								0						84
Abweichungen	Krippe: - 3								Kindergarten: - 3								Schulkindbetreuung: + 0						- 6

Einrichtung: **AG Kinderstall e.V.**Träger: **Ini.**

Verfügbare Plätze

	Krippe: 3								Kindergarten: 12								Schulkindbetreuung: 0						15
Betreuungsumfang	4	5	6	7	8	9	10	mehr	3	4	5	6	7	8	9	10	mehr	2	3	4	5	6	Summe
8:00 - 14:00 Uhr			2								13												15
Zwischensumme	0	0	2	0	0	0	0	0	0	0	13	0	0	0	0	0	0	0	0	0	0	0	15
	2								13								0						15
Abweichungen	Krippe: - 1								Kindergarten: + 1								Schulkindbetreuung: + 0						+ 0

Einrichtung: **Grabowski e.V.**Träger: **Ini.**

Verfügbare Plätze

	Krippe: 3								Kindergarten: 14								Schulkindbetreuung: 0						17
Betreuungsumfang	4	5	6	7	8	9	10	mehr	3	4	5	6	7	8	9	10	mehr	2	3	4	5	6	Summe
8:00 - 15:00 Uhr					3									12									15
Zwischensumme	0	0	0	0	3	0	0	0	0	0	0	0	0	12	0	0	0	0	0	0	0	0	15
	3								12								0						15
Abweichungen	Krippe: + 0								Kindergarten: - 2								Schulkindbetreuung: + 0						- 2

Einrichtung: **Kindergarten an St. Matthäus e. V.**Träger: **Ini.**

Verfügbare Plätze

	Krippe: 0								Kindergarten: 20								Schulkindbetreuung: 0						20
Betreuungsumfang	4	5	6	7	8	9	10	mehr	3	4	5	6	7	8	9	10	mehr	2	3	4	5	6	Summe
8:00 - 14:00 Uhr													19										19
Zwischensumme	0	0	0	0	0	0	0	0	0	0	0	0	19	0	0	0	0	0	0	0	0	0	19
	0								19								0						19
Abweichungen	Krippe: + 0								Kindergarten: - 1								Schulkindbetreuung: + 0						- 1

Einrichtung: **Kinderbutze e.V.**Träger: **Ini.**

Verfügbare Plätze

	Krippe: 5								Kindergarten: 15								Schulkindbetreuung: 0						20
Betreuungsumfang	4	5	6	7	8	9	10	mehr	3	4	5	6	7	8	9	10	mehr	2	3	4	5	6	Summe
8:00 - 15:00 Uhr				4									15										19
Zwischensumme	0	0	0	4	0	0	0	0	0	0	0	0	15	0	0	0	0	0	0	0	0	0	19
	4								15								0						19
Abweichungen	Krippe: - 1								Kindergarten: + 0								Schulkindbetreuung: + 0						- 1

Einrichtung: **Kita e.V. Heinrichstr.**Träger: **Ini.**

Verfügbare Plätze

	Krippe: 0								Kindergarten: 15								Schulkindbetreuung: 0						15
Betreuungsumfang	4	5	6	7	8	9	10	mehr	3	4	5	6	7	8	9	10	mehr	2	3	4	5	6	Summe
7:45 - 15:30 Uhr														15									15
Zwischensumme	0	0	0	0	0	0	0	0	0	0	0	0	0	15	0	0	0	0	0	0	0	0	15
	0								15								0						15
Abweichungen	Krippe: + 0								Kindergarten: + 0								Schulkindbetreuung: + 0						+ 0

Einrichtung: **Kleine Raupe e.V.**Träger: **Ini.**

Plätze lt. akt. BE

	Krippe: 4								Kindergarten: 13								Schulkindbetreuung: 0						17
Betreuungsumfang	4	5	6	7	8	9	10	mehr	3	4	5	6	7	8	9	10	mehr	2	3	4	5	6	Summe
7:30 - 15:30 Uhr				1									15										16
Zwischensumme	0	0	0	1	0	0	0	0	0	0	0	0	15	0	0	0	0	0	0	0	0	0	16
	1								15								0						16
Abweichungen	Krippe: - 3								Kindergarten: + 2								Schulkindbetreuung: + 0						- 1

Einrichtung: **Kobold e.V.**Träger: **Ini.**

Verfügbare Plätze

	Krippe: 3								Kindergarten: 12								Schulkindbetreuung: 0						15
Betreuungsumfang	4	5	6	7	8	9	10	mehr	3	4	5	6	7	8	9	10	mehr	2	3	4	5	6	Summe
7:30 - 15:00 Uhr				2									13										15
Zwischensumme	0	0	0	2	0	0	0	0	0	0	0	0	13	0	0	0	0	0	0	0	0	0	15
	2								13								0						15
Abweichungen	Krippe: - 1								Kindergarten: + 1								Schulkindbetreuung: + 0						+ 0

Einrichtung: **Rasselbande e.V.**Träger: **Ini.**

Verfügbare Plätze

	Krippe: 3								Kindergarten: 15								Schulkindbetreuung: 0						18
Betreuungsumfang	4	5	6	7	8	9	10	mehr	3	4	5	6	7	8	9	10	mehr	2	3	4	5	6	Summe
7:30 - 15:15 Uhr					3									13									16
Zwischensumme	0	0	0	0	3	0	0	0	0	0	0	0	0	13	0	0	0	0	0	0	0	0	
	3								13								0						16
Abweichungen	Krippe: + 0								Kindergarten: - 2								Schulkindbetreuung: + 0						- 2

Einrichtung: **Till Eulenspiegel, Altewiekring**Träger: **Ini**

Verfügbare Plätze

	Krippe: 15								Kindergarten: 0								Schulkindbetreuung: 0						15
Betreuungsumfang	4	5	6	7	8	9	10	mehr	3	4	5	6	7	8	9	10	mehr	2	3	4	5	6	Summe
7:30 - 16:30 Uhr					13																		13
Zwischensumme	0	0	0	0	13	0	0	0	0	0	0	0	0	0	0	0	0	0	0	0	0	0	
	13								0								0						13
Abweichungen	Krippe: - 2								Kindergarten: + 0								Schulkindbetreuung: + 0						- 2

Einrichtung: **Till Eulenspiegel e.V.; Nußbergstraße**Träger: **Ini.**

Verfügbare Plätze

	Krippe: 3								Kindergarten: 27								Schulkindbetreuung:						30
Betreuungsumfang	4	5	6	7	8	9	10	mehr	3	4	5	6	7	8	9	10	mehr	2	3	4	5	6	Summe
7:30 - 16:30 Uhr		3									9												12
8:00 - 13:00 Uhr		3									9												12
Zwischensumme	0	6	0	0	0	0	0	0	0	0	18	0	0	0	0	0	0	0	0	0	0	0	
	6								18								0						24
Abweichungen	Krippe: + 3								Kindergarten: - 9								Schulkindbetreuung: + 0						- 6

Einrichtung: **Till Eulenspiegel e.V.; Husarenstraße**Träger: **Ini.**

Verfügbare Plätze

(siehe auch Husarenstraße Krippengrp.)																							
	Krippe: 3								Kindergarten: 12								Schulkindbetreuung: 10					25	
Betreuungsumfang	4	5	6	7	8	9	10	mehr	3	4	5	6	7	8	9	10	mehr	2	3	4	5	6	Summe
12:00 - 18:00 Uhr																				10			10
7:30 - 16:30 Uhr														12									12
Zwischensumme	0	0	0	0	0	0	0	0	0	0	0	0	0	12	0	0	0	0	0	0	10	0	0
	0								12								10					22	
Abweichungen	Krippe: - 3								Kindergarten: + 0								Schulkindbetreuung: + 0					- 3	

Einrichtung: **Till Eulenspiegel e.V.; Husarenstr. (Krippengrp.)**Träger: **Ini.**

Verfügbare Plätze

(siehe auch Husarenstraße Kiga-Grp.)																							
	Krippe: 15							Kindergarten: 0							Schulkindbetreuung: 0						15		
Betreuungsumfang	4	5	6	7	8	9	10	mehr	3	4	5	6	7	8	9	10	mehr	2	3	4	5	6	Summe
7:30 - 16:30 Uhr					12																		12
Zwischensumme	0	0	0	0	12	0	0	0	0	0	0	0	0	0	0	0	0	0	0	0	0	0	
	12							0							0						12		
Abweichungen	Krippe: - 3							Kindergarten: + 0							Schulkindbetreuung: + 0						- 3		

Einrichtung: **Till Eulenspiegel e.V.; Steinbrecherstraße**Träger: **Ini.**

Verfügbare Plätze

	Krippe: 0								Kindergarten: 30								Schulkindbetreuung: 0					30	
Betreuungsumfang	4	5	6	7	8	9	10	mehr	3	4	5	6	7	8	9	10	mehr	2	3	4	5	6	Summe
8:00 - 13:00 Uhr											13												13
8:00 - 14:00 Uhr											14												14
Zwischensumme	0	0	0	0	0	0	0	0	0	0	27	0	0	0	0	0	0	0	0	0	0	0	
	0								27								0					27	
Abweichungen	Krippe: + 0								Kindergarten: - 3								Schulkindbetreuung: + 0					- 3	

Einrichtung: **Till Eulenspiegel e.V.; Kastanienallee**Träger: **Ini.**

Verfügbare Plätze

	Krippe: 0								Kindergarten: 10								Schulkindbetreuung: 0						10
Betreuungsumfang	4	5	6	7	8	9	10	mehr	3	4	5	6	7	8	9	10	mehr	2	3	4	5	6	Summe
7:30 - 16:30 Uhr														10									10
Zwischensumme	0	0	0	0	0	0	0	0	0	0	0	0	0	10	0	0	0	0	0	0	0	0	
	0								10								0						10
Abweichungen	Krippe: + 0								Kindergarten: + 0								Schulkindbetreuung: + 0						+ 0

Einrichtung: **Waldorf Am Giersberg**Träger: **Wald.Giersb.**

Verfügbare Plätze

	Krippe: 28								Kindergarten: 87								Schulkindbetreuung: 0						115
Betreuungsumfang	4	5	6	7	8	9	10	mehr	3	4	5	6	7	8	9	10	mehr	2	3	4	5	6	Summe
8:00 - 14:00 Uhr												23										23	
8:00 - 14:00 Uhr												17										17	
8:00 -14:00 Uhr												23										23	
7:30 - 16:00 Uhr														21								21	
8:00 - 15:00 Uhr				14																		14	
8:00 - 15:00 Uhr				12																		12	
Zwischensumme	0	0	0	26	0	0	0	0	0	0	0	63	0	21	0	0	0	0	0	0	0	0	
	26								84								0						110
Abweichungen	Krippe: - 2								Kindergarten: - 3								Schulkindbetreuung: + 0						- 5

Stadtbezirk 131 InnenstadtEinrichtung: **Magnitorwall**Träger: **Stadt**

Verfügbare Plätze

	Krippe: 0								Kindergarten: 49								Schulkindbetreuung: 0					49	
Betreuungsumfang	4	5	6	7	8	9	10	mehr	3	4	5	6	7	8	9	10	mehr	2	3	4	5	6	Summe
8:00 - 16:00 Uhr										3		11	9										23
7:45 - 16:15 Uhr										4			2	17									23
Zwischensumme	0	0	0	0	0	0	0	0	0	7	0	11	11	17	0	0	0	0	0	0	0	0	
	0								46								0					46	
Abweichungen	Krippe: + 0								Kindergarten: - 3								Schulkindbetreuung: + 0					- 3	

Einrichtung: **Neue Knochenhauerstraße**Träger: **Stadt**

Verfügbare Plätze

	Krippe: 15								Kindergarten: 50								Schulkindbetreuung: 0					65	
Betreuungsumfang	4	5	6	7	8	9	10	mehr	3	4	5	6	7	8	9	10	mehr	2	3	4	5	6	Summe
7:00 - 16:30 Uhr			2	1	7	3																	13
8:00 - 14:00 Uhr										1	2	13											16
8:00 - 16:00 Uhr												1	5	11	4								21
Zwischensumme	0	0	2	1	7	3	0	0	0	1	2	14	5	11	4	0	0	0	0	0	0	0	
	13								37								0					50	
Abweichungen	Krippe: - 2								Kindergarten: - 13								Schulkindbetreuung: + 0					- 15	

Einrichtung: **Volkskindergarten**Träger: **Stadt**

Verfügbare Plätze

	Krippe:								0	Kindergarten:								70	Schulkindbetreuung:						0	70
Betreuungsumfang	4	5	6	7	8	9	10	mehr	3	4	5	6	7	8	9	10	mehr	2	3	4	5	6	Summe			
8:00 - 16:00 Uhr			1									2		16	2								21			
7:30 - 16:30 Uhr										5	2	1	2	13									23			
8:00 - 16:30 Uhr										2		3	6	11	3								25			
Zwischensumme	0	0	1	0	0	0	0	0	0	7	2	6	8	40	5	0	0	0	0	0	0	0				
	1									68									0						69	
Abweichungen	Krippe:								+ 1	Kindergarten:								- 2	Schulkindbetreuuna:						+ 0	- 1

Einrichtung: **Auctorhaus/St. Nikolaus**Träger: **Caritas**

Verfügbare Plätze

	Krippe:								15	Kindergarten:								0	Schulkindbetreuung:						0	15
Betreuungsumfang	4	5	6	7	8	9	10	mehr	3	4	5	6	7	8	9	10	mehr	2	3	4	5	6	Summe			
7:30 - 16:30 Uhr			2	8	2																		12			
Zwischensumme	0	0	2	8	2	0	0	0	0	0	0	0	0	0	0	0	0	0	0	0	0	0	0			
	12								0								0						12			
Abweichungen	Krippe:								- 3	Kindergarten:								+ 0	Schulkindbetreuung:						+ 0	- 3

Einrichtung: **St. Magni**Träger: **evang.**

Verfügbare Plätze

	Krippe: 0								Kindergarten: 110								Schulkindbetreuung: 0					110	
Betreuungsumfang	4	5	6	7	8	9	10	mehr	3	4	5	6	7	8	9	10	mehr	2	3	4	5	6	Summe
8:00 - 15:00 Uhr												12	9	2									23
8:00 - 14:00 Uhr										2	6	6	4										18
8:00 - 14:00 Uhr												15	4	3									22
8:00 - 15:00 Uhr												1	12	7									20
8:00 - 16:30 Uhr													2	16	7								25
Zwischensumme	0	0	0	0	0	0	0	0	0	2	6	34	31	28	7	0	0	0	0	0	0	0	
	0								108								0					108	
Abweichungen	Krippe: + 0								Kindergarten: - 2								Schulkindbetreuung: + 0					- 2	

Einrichtung: **Kita-Studentenwerk (Fallersleber-Torwall)**Träger: **Stud.werk**

Verfügbare Plätze

	Krippe: 30								Kindergarten: 0								Schulkindbetreuung: 0						30
Betreuungsumfang	4	5	6	7	8	9	10	mehr	3	4	5	6	7	8	9	10	mehr	2	3	4	5	6	Summe
7:30 - 16:00 Uhr					14																		14
8:00 - 16:00 Uhr					12																		12
Zwischensumme	0	0	0	0	26	0	0	0	0	0	0	0	0	0	0	0	0	0	0	0	0	0	
	26								0								0						26
Abweichungen	Krippe: - 4								Kindergarten: + 0								Schulkindbetreuung: + 0						- 4

Stadtbezirk 132 Bebelhof/ViewegsgartenEinrichtung: **St. Nikolaus**
FamilienzentrumTräger: **Caritas BT**

Verfügbare Plätze

	Krippe: 0								Kindergarten: 50								Schulkindbetreuung: 0						50
Betreuungsumfang	4	5	6	7	8	9	10	mehr	3	4	5	6	7	8	9	10	mehr	2	3	4	5	6	Summe
8:00 - 16:00 Uhr										2			5	2	10								19
7:00 - 16:30 Uhr												1	2	15	3								21
Zwischensumme	0	0	0	0	0	0	0	0	0	2	0	6	4	25	3	0	0	0	0	0	0	0	
	0								40								0						40
Abweichungen	Krippe: + 0								Kindergarten: - 10								Schulkindbetreuung: + 0						- 10

Einrichtung: **St. Magni (Außengruppe)**Träger: **evang.**

Verfügbare Plätze

	Krippe: 15								Kindergarten: 0								Schulkindbetreuung: 0						15
Betreuungsumfang	4	5	6	7	8	9	10	mehr	3	4	5	6	7	8	9	10	mehr	2	3	4	5	6	Summe
8:00 - 16:30 Uhr				11	3	1																	15
Zwischensumme	0	0	0	11	3	1	0	0	0	0	0	0	0	0	0	0	0	0	0	0	0	0	
	15								0								0						15
Abweichungen	Krippe: + 0								Kindergarten: + 0								Schulkindbetreuung: + 0						+ 0

Einrichtung: **St. Johannis**Träger: **evang.**

Verfügbare Plätze

	Krippe: 0								Kindergarten: 40								Schulkindbetreuung: 0						40
Betreuungsumfang	4	5	6	7	8	9	10	mehr	3	4	5	6	7	8	9	10	mehr	2	3	4	5	6	Summe
7:30 - 15:30 Uhr										13			10										23
8:00 - 12:00 Uhr												1	14										15
Zwischensumme	0	0	0	0	0	0	0	0	0	13	0	0	11	14	0	0	0	0	0	0	0	0	
	0								38								0						38
Abweichungen	Krippe: + 0								Kindergarten: - 2								Schulkindbetreuung: + 0						- 2

Einrichtung: **Schefflerstraße**
FamilienzentrumTräger: **AWO BT**

Verfügbare Plätze

	Krippe: 15								Kindergarten: 75								Schulkindbetreuung: 0						90
Betreuungsumfang	4	5	6	7	8	9	10	mehr	3	4	5	6	7	8	9	10	mehr	2	3	4	5	6	Summe
8:00 - 16:00 Uhr			1	3	10	1																	15
8:00 - 14:00 Uhr										3		21	1										25
8:00 - 16:00 Uhr													5	17	3								25
7:00 - 16:30 Uhr												1	4	17	3								25
Zwischensumme	0	0	1	3	10	1	0	0	0	3	0	22	10	34	6	0	0	0	0	0	0	0	
	15								75								0						90
Abweichungen	Krippe: + 0								Kindergarten: + 0								Schulkindbetreuung: + 0						+ 0

Einrichtung: **SieKids/Ackermäuse**Träger: **fr. Träger**

Verfügbare Plätze

Betriebskita: verfügbare Plätze nur 1/3 angenommen und berechnet, dargestellt alle Plätze

	Krippe: 20								Kindergarten: 8								Schulkindbetreuung: 0						28
Betreuungsumfang	4	5	6	7	8	9	10	mehr	3	4	5	6	7	8	9	10	mehr	2	3	4	5	6	Summe
7:00 - 17:00 Uhr				1	2	8								2	2								15
7:30 - 17:30 Uhr				6	5								3	1									15
8:00 - 18:00 Uhr		1	4	8								1	1										15
8:00 - 16:30 Uhr				6	4									2									12
7:30 - 17:30 Uhr												2	4	8	10	1							25
Zwischensumme	0	1	4	21	11	8	0	0	0	0	0	3	8	13	12	1	0	0	0	0	0	0	
Zw.sum. Betriebskita					20									8									
	20								8								0						28
Abweichungen	Krippe: + 0								Kindergarten: + 0								Schulkindbetreuung: + 0						+ 0

Einrichtung: **Fröhl. Anfang e.V.**Träger: **Ini.**

Verfügbare Plätze

	Krippe: 4								Kindergarten: 12								Schulkindbetreuung: 0						16
Betreuungsumfang	4	5	6	7	8	9	10	mehr	3	4	5	6	7	8	9	10	mehr	2	3	4	5	6	Summe
7:30 - 15:00 Uhr					4									10									14
Zwischensumme	0	0	0	0	4	0	0	0	0	0	0	0	0	10	0	0	0	0	0	0	0	0	
	4								10								0						14
Abweichungen	Krippe: + 0								Kindergarten: - 2								Schulkindbetreuung: + 0						- 2

Einrichtung: RumpelstilzchenTräger: Ini.

Verfügbare Plätze

	Krippe: 3								Kindergarten: 15								Schulkindbetreuung: 0						18
Betreuungsumfang	4	5	6	7	8	9	10	mehr	3	4	5	6	7	8	9	10	mehr	2	3	4	5	6	Summe
7:30 - 15:00 Uhr					1									13									14
Zwischensumme	0	0	0	0	1	0	0	0	0	0	0	0	0	13	0	0	0	0	0	0	0	0	
	1								13								0						14
Abweichungen	Krippe: - 2								Kindergarten: - 2								Schulkindbetreuung: + 0						- 4

Einrichtung: Till Eulenspiegel e.V./Kurt-Schm. Str.
(siehe auch Kurt-Schm. Str. kl. LZt. Grp.)Träger: Ini.

Verfügbare Plätze

	Krippe: 15								Kindergarten: 0								Schulkindbetreuung: 0						15
Betreuungsumfang	4	5	6	7	8	9	10	mehr	3	4	5	6	7	8	9	10	mehr	2	3	4	5	6	Summe
7:30-16:30 Uhr					11																		11
Zwischensumme	0	0	0	0	11	0	0	0	0	0	0	0	0	0	0	0	0	0	0	0	0	0	
	11								0								0						11
Abweichungen	Krippe: - 4								Kindergarten: + 0								Schulkindbetreuung: + 0						- 4

Einrichtung: Till Eulenspiegel e.V./Kurt-Schm. Str.
(siehe auch Kurt-Schm. Str. Krippengrp.)Träger: Ini.

Verfügbare Plätze

	Krippe: 0								Kindergarten: 10								Schulkindbetreuung: 0						10
Betreuungsumfang	4	5	6	7	8	9	10	mehr	3	4	5	6	7	8	9	10	mehr	2	3	4	5	6	Summe
7:30-16:30 Uhr														7									7
Zwischensumme	0	0	0	0	0	0	0	0	0	0	0	0	0	7	0	0	0	0	0	0	0	0	
	0								7								0						7
Abweichungen	Krippe: + 0								Kindergarten: - 3								Schulkindbetreuung: + 0						- 3

Stadtbezirk 211 Stöckheim - LeiferdeEinrichtung: LeiferdeTräger: Stadt

Verfügbare Plätze

	Krippe: 0								Kindergarten: 60								Schulkindbetreuung: 0						60
Betreuungsumfang	4	5	6	7	8	9	10	mehr	3	4	5	6	7	8	9	10	mehr	2	3	4	5	6	Summe
7:00 - 17:00 Uhr			2							1	3	1	7	5	4	2							25
7:00 - 14:00 Uhr		1		1						1	4	2	1										10
6:30 - 17:00 Uhr		1										1	9	9	5								25
Zwischensumme	0	2	2	1	0	0	0	0	0	2	7	4	17	14	9	2	0	0	0	0	0	0	
	5								55								0						60
Abweichungen	Krippe: + 5								Kindergarten: - 5								Schulkindbetreuung: + 0						+ 0

Einrichtung: StöckheimTräger: AWO BT

Verfügbare Plätze

	Krippe: 7								Kindergarten: 61								Schulkindbetreuung: 0					68	
Betreuungsumfang	4	5	6	7	8	9	10	mehr	3	4	5	6	7	8	9	10	mehr	2	3	4	5	6	Summe
8:00 - 16:00 Uhr													10	13									23
8:00 - 16:00 Uhr				7	1								2	8									18
8:00 - 16:00 Uhr					1								8	13									22
Zwischensumme	0	0	0	7	2	0	0	0	0	0	0	0	20	34	0	0	0	0	0	0	0	0	
	9								54								0					63	
Abweichungen	Krippe: + 2								Kindergarten: - 7								Schulkindbetreuung: + 0					- 5	

Einrichtung: Stöckheim (Gebrüder-Grimm-Kiga)Träger: evang.

Verfügbare Plätze

	Krippe: 15								Kindergarten: 75									Schulkindbetreuung: 0						90
Betreuungsumfang	4	5	6	7	8	9	10	mehr	3	4	5	6	7	8	9	10	mehr	2	3	4	5	6	Summe	
7:30 - 16:00 Uhr				8	6																		14	
8:00 - 16:00 Uhr												9		16									25	
8:00 - 16:00 Uhr												8		17									25	
7:30 - 14:00 Uhr												6		18									24	
Zwischensumme	0	0	0	8	6	0	0	0	0	0	0	23	0	51	0	0	0	0	0	0	0	0		
	14								74									0						88
Abweichungen	Krippe: - 1								Kindergarten: - 1									Schulkindbetreuung: + 0						- 2

Einrichtung: SterntalerTräger: frei. Träger

Verfügbare Plätze

	Krippe: 22								Kindergarten: 70								Schulkindbetreuung: 0						92
Betreuungsumfang	4	5	6	7	8	9	10	mehr	3	4	5	6	7	8	9	10	mehr	2	3	4	5	6	Summe
7:00 - 17:00 Uhr				5	1	1							3	6	2								18
8:00 - 16:00 Uhr												4	5	6	8	1							24
8:00 - 16:00 Uhr												3	5	8	8								24
8:00 - 16:00 Uhr												4	2	3	1								10
8:00 - 16:00 Uhr				5	8	1																	14
Zwischensumme	0	0	0	10	9	2	0	0	0	0	0	11	15	23	19	1	0	0	0	0	0	0	
	21								69								0						90
Abweichungen	Krippe: - 1								Kindergarten: - 1								Schulkindbetreuung: + 0						- 2

Stadtbezirk 212 Heidberg-MelverodeEinrichtung: **Dietrich Bonhoeffer/Melverode**Träger: **evang.**

Verfügbare Plätze

	Krippe: 15								Kindergarten: 50								Schulkindbetreuung:						65
Betreuungsumfang	4	5	6	7	8	9	10	mehr	3	4	5	6	7	8	9	10	mehr	2	3	4	5	6	Summe
8:00 - 16:00 Uhr				2	12																		14
8:00 - 14:00 Uhr										1		21	3										25
7:00 - 16:30 Uhr												2	14	8									24
Zwischensumme	0	0	0	2	12	0	0	0	0	1	0	21	5	14	8	0	0	0	0	0	0	0	
	14								49								0						63
Abweichungen	Krippe: - 1								Kindergarten: - 1								Schulkindbetreuung: + 0						- 2

Einrichtung: **St. Bernward**Träger: **Caritas**

Verfügbare Plätze

	Krippe: 42								Kindergarten: 75								Schulkindbetreuung: 0						117
Betreuungsumfang	4	5	6	7	8	9	10	mehr	3	4	5	6	7	8	9	10	mehr	2	3	4	5	6	Summe
7:00 - 16:30 Uhr	1		1	5	8																		15
8:00 - 16:30 Uhr	3			7	3																		13
8:00 - 16:30 Uhr	1		1	5	5																		12
8:00 - 12:00 Uhr										13		10											23
8:00 - 16:30 Uhr												2	8	13	1								24
7:00 - 16:30 Uhr										1		3	8	12	1								25
Zwischensumme	5	0	2	17	16	0	0	0	0	14	0	15	16	25	2	0	0	0	0	0	0	0	
	40								72								0						112
Abweichungen	Krippe: - 2								Kindergarten: - 3								Schulkindbetreuung: + 0						- 5

Einrichtung: **Stephanus-Kiga**Träger: **freikirchl.**

Verfügbare Plätze

	Krippe: 0								Kindergarten: 68								Schulkindbetreuung: 0						68
Betreuungsumfang	4	5	6	7	8	9	10	mehr	3	4	5	6	7	8	9	10	mehr	2	3	4	5	6	Summe
8:00 - 16:00 Uhr										5	1	3	7	6	3								25
7:00 - 14:00 Uhr										6		2	3	2	5								18
8:00 - 15:00 Uhr										6	2	2	9	3	3								25
Zwischensumme	0	0	0	0	0	0	0	0	0	17	3	7	19	11	11	0	0	0	0	0	0	0	
	0								68								0						68
Abweichungen	Krippe: + 0								Kindergarten: + 0								Schulkindbetreuung: + 0						+ 0

Einrichtung: **Heidberger Kiga e.V.**Träger: **Ini.**

Verfügbare Plätze

	Krippe: 3								Kindergarten: 27								Schulkindbetreuung: 0						30
Betreuungsumfang	4	5	6	7	8	9	10	mehr	3	4	5	6	7	8	9	10	mehr	2	3	4	5	6	Summe
8:00 - 12:00 Uhr											6												6
7:30 - 15:30 Uhr														20									20
Zwischensumme	0	0	0	0	0	0	0	0	0	0	6	0	0	20	0	0	0	0	0	0	0	0	
	0								26								0						26
Abweichungen	Krippe: - 3								Kindergarten: - 1								Schulkindbetreuung: + 0						- 4

Stadtbezirk 213 Südstadt - Rautheim - MascherodeEinrichtung: **Fichtengrund**Träger: **Stadt**

Verfügbare Plätze

	Krippe: 21								Kindergarten: 22								Schulkindbetreuung: 0						43
Betreuungsumfang	4	5	6	7	8	9	10	mehr	3	4	5	6	7	8	9	10	mehr	2	3	4	5	6	Summe
6:30 - 17:15 Uhr				7	4	2	2																15
8:00 - 16:30 Uhr				6																			6
6:30 - 17:15 Uhr												2	10	4	6								22
Zwischensumme	0	0	0	13	4	2	2	0	0	0	0	0	2	10	4	6	0	0	0	0	0	0	
	21								22								0						43
Abweichungen	Krippe: + 0								Kindergarten: + 0								Schulkindbetreuung: + 0						+ 0

Einrichtung: **Lindenbergsiedlung**Träger: **Stadt**

Verfügbare Plätze

	Krippe: 9								Kindergarten: 75								Schulkindbetreuung: 0						84
Betreuungsumfang	4	5	6	7	8	9	10	mehr	3	4	5	6	7	8	9	10	mehr	2	3	4	5	6	Summe
7:00 - 17:00 Uhr				3	3	3																	9
8:00 - 17:00 Uhr											2	13	7	3									25
8:00 - 17:00 Uhr												1	3	9	7	5							25
7:00 - 17:00 Uhr													7	11	4	3							25
Zwischensumme	0	0	0	3	3	3	0	0	0	0	2	14	17	23	11	8	0	0	0	0	0	0	
	9								75								0						84
Abweichungen	Krippe: + 0								Kindergarten: + 0								Schulkindbetreuung: + 0						+ 0

Einrichtung: **Rautheim**Träger: **Stadt**

Verfügbare Plätze

	Krippe: 0								Kindergarten: 75								Schulkindbetreuung: 0						75
Betreuungsumfang	4	5	6	7	8	9	10	mehr	3	4	5	6	7	8	9	10	mehr	2	3	4	5	6	Summe
8:00 - 16:00 Uhr										2	4		5	13									24
8:00 - 14:00 Uhr										2	1	18	4										25
7:00 - 16:30 Uhr													5	14	6								25
Zwischensumme	0	0	0	0	0	0	0	0	0	4	5	18	14	27	6	0	0	0	0	0	0	0	
	0								74								0						74
Abweichungen	Krippe: + 0								Kindergarten: - 1								Schulkindbetreuung: + 0						- 1

Einrichtung: **Südstadt**Träger: **Stadt**

Verfügbare Plätze

	Krippe: 15								Kindergarten: 93								Schulkindbetreuung: 0						108
Betreuungsumfang	4	5	6	7	8	9	10	mehr	3	4	5	6	7	8	9	10	mehr	2	3	4	5	6	Summe
8:00 - 16:00 Uhr				8	5	2																	15
8:00 - 16:00 Uhr											1	1	10	8	4	1							25
7:00 - 17:00 Uhr												1	8	6	3	7							25
8:00 - 16:00 Uhr													4	16	2	3							25
8:00 - 16:00 Uhr											1		4	9	2	2							18
Zwischensumme	0	0	0	8	5	2	0	0	0	0	2	2	26	39	11	13	0	0	0	0	0	0	
	15								93								0						108
Abweichungen	Krippe: + 0								Kindergarten: + 0								Schulkindbetreuung: + 0						+ 0

Einrichtung: **Mascherode**Träger: **evang.**

Verfügbare Plätze

	Krippe: 0								Kindergarten: 75								Schulkindbetreuung: 0						75
Betreuungsumfang	4	5	6	7	8	9	10	mehr	3	4	5	6	7	8	9	10	mehr	2	3	4	5	6	Summe
8:00 - 15:00 Uhr											4	8	12										24
8:00 - 14:00 Uhr											4	8	12										24
7:30 - 15:00 Uhr											6	8	11										25
Zwischensumme	0	0	0	0	0	0	0	0	0	0	14	24	35	0	0	0	0	0	0	0	0	0	
	0								73								0						73
Abweichungen	Krippe: + 0								Kindergarten: - 2								Schulkindbetreuung: + 0						- 2

Einrichtung: **Betriebskita Klinikum**Träger: **AWO**

Verfügbare Plätze

Betriebskita; verfügbare Plätze nur 1/3 angenommen und berechnet, dargestellt alle Plätze

	Krippe: 10								Kindergarten: 16								Schulkindbetreuung: 0						26
Betreuungsumfang	4	5	6	7	8	9	10	mehr	3	4	5	6	7	8	9	10	mehr	2	3	4	5	6	Summe
7:30 - 16:30 Uhr											1	1	2	10	11								25
7:00 - 16:00 Uhr													6	10	8								24
7:00 - 16:00 Uhr		3	2	4	1	2																	12
7:00 - 16:00 Uhr			1	3	2	5																	11
Zwischensumme	0	3	3	7	3	7	0	0	0	0	1	1	8	20	19	0	0	0	0	0	0	0	
Zw.sum. Betriebskita					10									16									
	10								16								0						26
Abweichungen	Krippe: + 0								Kindergarten: + 0								Schulkindbetreuung: + 0						+ 0

Einrichtung: **Roseliesstraße**Träger: **AWO BT**

Verfügbare Plätze

	Krippe: 30								Kindergarten: 25								Schulkindbetreuung: 0						55
Betreuungsumfang	4	5	6	7	8	9	10	mehr	3	4	5	6	7	8	9	10	mehr	2	3	4	5	6	Summe
08:00 - 16:00 Uhr				8	5		1																14
07:00 - 17:00 Uhr				12	2	1																	15
08:00 - 17:00 Uhr											1	10	12	2									25
Zwischensumme	0	0	0	20	7	1	1	0	0	0	0	1	10	12	2	0	0	0	0	0	0	0	
	29								25								0						54
Abweichungen	Krippe: - 1								Kindergarten: + 0								Schulkindbetreuung: + 0						- 1

Einrichtung: **Marienkäfer e. V.**Träger: **Frei. Träger**

Verfügbare Plätze

	Krippe: 27								Kindergarten: 0								Schulkindbetreuung: 0						27
Betreuungsumfang	4	5	6	7	8	9	10	mehr	3	4	5	6	7	8	9	10	mehr	2	3	4	5	6	Summe
07:30 - 15:30 Uhr				1	10									1									12
07:30 - 15:30 Uhr				1	12									1									14
Zwischensumme	0	0	0	2	22	0	0	0	0	0	0	0	0	2	0	0	0	0	0	0	0	0	
	24								2								0						26
Abweichungen	Krippe: - 3								Kindergarten: + 2								Schulkindbetreuung: + 0						- 1

Einrichtung: **Die 7 Zwerge e.V.**Träger: **Ini.**

Verfügbare Plätze

	Krippe: 5								Kindergarten: 15								Schulkindbetreuung: 0						20
Betreuungsumfang	4	5	6	7	8	9	10	mehr	3	4	5	6	7	8	9	10	mehr	2	3	4	5	6	Summe
8:00 - 15:00 Uhr					5									14									19
Zwischensumme	0	0	0	0	5	0	0	0	0	0	0	0	0	14	0	0	0	0	0	0	0	0	
	5								14								0						19
Abweichungen	Krippe: + 0								Kindergarten: - 1								Schulkindbetreuung: + 0						- 1

Stadtbezirk 221 WeststadtEinrichtung: **Alsterplatz**Träger: **Stadt**

Verfügbare Plätze

	Krippe: 15								Kindergarten: 75								Schulkindbetreuung: 0						90
Betreuungsumfang	4	5	6	7	8	9	10	mehr	3	4	5	6	7	8	9	10	mehr	2	3	4	5	6	Summe
7:00 - 16:00 Uhr	1			7	4							19											12
8:00 - 14:00 Uhr										4													23
8:00 - 16:00 Uhr										4				9	10	1							24
8:00 - 16:00 Uhr										6				8	9	1							24
Zwischensumme	1	0	0	7	4	0	0	0	0	14	0	19	17	19	2	0	0	0	0	0	0	0	83
	12								71								0						83
Abweichungen	Krippe: - 3								Kindergarten: - 4								Schulkindbetreuung: + 0						- 7

Einrichtung: **Recknitzstraße**Träger: **Stadt**

Verfügbare Plätze

	Krippe: 0								Kindergarten: 70								Schulkindbetreuung: 20						90
Betreuungsumfang	4	5	6	7	8	9	10	mehr	3	4	5	6	7	8	9	10	mehr	2	3	4	5	6	Summe
8:00 - 12:00 Uhr										20													20
8:00 - 14:00 Uhr												16	3	1									20
13:30 - 16:30 Uhr									10														10
8:00 - 16:00 Uhr														20									20
13:00 - 17:00 Uhr																			20				20
Zwischensumme	0	0	0	0	0	0	0	0	10	20	0	16	3	21	0	0	0	0	0	20	0	0	90
	0								70								20						90
Abweichungen	Krippe: + 0								Kindergarten: + 0								Schulkindbetreuung: + 0						+ 0

Einrichtung: **Muldeweg/KiFaZ**Träger: **AWO**

Verfügbare Plätze

	Krippe: 0								Kindergarten: 50								Schulkindbetreuung: 20						70
Betreuungsumfang	4	5	6	7	8	9	10	mehr	3	4	5	6	7	8	9	10	mehr	2	3	4	5	6	Summe
8:00 - 16:00 Uhr										3	2	1		11	8								25
7:00 - 16:00 Uhr										4	3			12	6								25
13:00 - 17:00 Uhr																			19	1			20
Zwischensumme	0	0	0	0	0	0	0	0	0	7	5	1	0	23	14	0	0	0	0	19	1	0	70
	0								50								20						70
Abweichungen	Krippe: + 0								Kindergarten: + 0								Schulkindbetreuung: + 0						+ 0

Einrichtung: **Ilmenaustraße**Träger: **AWO BT**

Verfügbare Plätze

	Krippe: 15								Kindergarten: 68								Schulkindbetreuung: 0						83
Betreuungsumfang	4	5	6	7	8	9	10	mehr	3	4	5	6	7	8	9	10	mehr	2	3	4	5	6	Summe
6:15 - 16:30 Uhr	1		4	4	6																		15
6:15 - 16:30 Uhr										1	1	2	8	10	2	1							25
6:15 - 16:30 Uhr										2	3	3	4	11	1	1							25
6:15 - 16:30 Uhr										2	1	1	3	8	2	1							18
Zwischensumme	1	0	4	4	6	0	0	0	0	5	5	6	15	29	5	3	0	0	0	0	0	0	83
	15								68								0						83
Abweichungen	Krippe: + 0								Kindergarten: + 0								Schulkindbetreuung: + 0						+ 0

Einrichtung: **St. Maximilian Kolbe**Träger: **Caritas**

Verfügbare Plätze

	Krippe: 15								Kindergarten: 68								Schulkindbetreuung: 0						83
Betreuungsumfang	4	5	6	7	8	9	10	mehr	3	4	5	6	7	8	9	10	mehr	2	3	4	5	6	Summe
8:00 - 16:00 Uhr	1			9	2	3																	15
8:00 - 14:00 Uhr										14			8	1									23
8:00 - 16:00 Uhr										1		1	2	7	5								16
8:00 - 16:30 Uhr										2			3	13	6								24
Zwischensumme	1	0	0	9	2	3	0	0	0	17	0	9	6	20	11	0	0	0	0	0	0	0	78
	15								63								0						78
Abweichungen	Krippe: + 0								Kindergarten: - 5								Schulkindbetreuung: + 0						- 5

Einrichtung: **Ahrplatz**Träger: **evang.**

Verfügbare Plätze

	Krippe: 15								Kindergarten: 67								Schulkindbetreuung: 0						82
Betreuungsumfang	4	5	6	7	8	9	10	mehr	3	4	5	6	7	8	9	10	mehr	2	3	4	5	6	Summe
7:30 - 16:30 Uhr				8	6																		14
7:30 - 13:00 Uhr										20													20
7:30 - 16:30 Uhr												13	4	5	1								23
7:30 - 16:30 Uhr				1								2	6	12	1								22
Zwischensumme	0	0	0	8	7	0	0	0	0	0	20	15	10	17	2	0	0	0	0	0	0	0	65
	15								64								0						65
Abweichungen	Krippe: + 0								Kindergarten: - 3								Schulkindbetreuung: + 0						- 3

Einrichtung: **Arche Noah/Lech I**
FamilienzentrumTräger: **evang.**

Verfügbare Plätze

	Krippe:								Kindergarten:								Schulkindbetreuung:						
	0								64								0						64
Betreuungsumfang	4	5	6	7	8	9	10	mehr	3	4	5	6	7	8	9	10	mehr	2	3	4	5	6	Summe
8:00 - 13:00 Uhr										1	20	3											24
8:00 - 16:30 Uhr													6	13	1								20
7:15 - 16:30 Uhr													9	9	2								20
Zwischensumme	0	0	0	0	0	0	0	0	0	1	20	3	15	22	3	0	0	0	0	0	0	0	
	0								64								0						64
Abweichungen	Krippe: + 0								Kindergarten: + 0								Schulkindbetreuung: + 0						+ 0

Einrichtung: **Mittenmark**Träger: **ev. BT**

Verfügbare Plätze

	Krippe:								Kindergarten:								Schulkindbetreuung:						
	15								62								0						77
Betreuungsumfang	4	5	6	7	8	9	10	mehr	3	4	5	6	7	8	9	10	mehr	2	3	4	5	6	Summe
8:00 - 16:30 Uhr			3	3	3	5																	14
8:00 - 16:00 Uhr												13	2	4	4								23
7:15 - 17:00 Uhr													5	14	2								21
8:00 - 16:30 Uhr											1		3	10	4								18
Zwischensumme	0	0	3	3	3	5	0	0	0	0	1	13	10	28	10	0	0	0	0	0	0	0	
	14								62								0						76
Abweichungen	Krippe: - 1								Kindergarten: + 0								Schulkindbetreuung: + 0						- 1

Einrichtung: **Broitzemer Str./ Außengruppe Ilmweg**Träger: **DRK**

Verfügbare Plätze

	Krippe:								Kindergarten:								Schulkindbetreuung:						
	30								0								0						30
Betreuungsumfang	4	5	6	7	8	9	10	mehr	3	4	5	6	7	8	9	10	mehr	2	3	4	5	6	Summe
8:00 - 15:00 Uhr	2			13																			15
8:00 - 16:00 Uhr	1			4	8																		13
Zwischensumme	3	0	0	17	8	0	0	0	0	0	0	0	0	0	0	0	0	0	0	0	0	0	
	28								0								0						28
Abweichungen	Krippe: - 2								Kindergarten: + 0								Schulkindbetreuung: + 0						- 2

Einrichtung: **Mein Weg**Träger: **GGfPS BT**

Verfügbare Plätze

	Krippe:								Kindergarten:								Schulkindbetreuung:						
	45								41								0						86
Betreuungsumfang	4	5	6	7	8	9	10	mehr	3	4	5	6	7	8	9	10	mehr	2	3	4	5	6	Summe
7:30 - 16:30 Uhr				8	4	1																	13
7:30 - 16:30 Uhr				5	7	1																	13
7:30 - 16:30 Uhr				3	9																		12
7:30 - 16:30 Uhr													1	10	4								15
7:30 - 16:30 Uhr													4	12	9								25
Zwischensumme	0	0	0	16	20	2	0	0	0	0	0	0	5	22	13	0	0	0	0	0	0	0	
	38								40								0						78
Abweichungen	Krippe: - 7								Kindergarten: - 1								Schulkindbetreuung: + 0						- 8

Einrichtung: **Waldorf/Rudolf-Steiner-Str.**Träger: **Wald.**

Verfügbare Plätze

	Krippe:								Kindergarten:								Schulkindbetreuung:						
	13								60								0						73
Betreuungsumfang	4	5	6	7	8	9	10	mehr	3	4	5	6	7	8	9	10	mehr	2	3	4	5	6	Summe
7:30 - 13:30 Uhr												22											22
7:30 - 15:30 Uhr														24									24
7:30 - 15:30 Uhr														10									10
7:30 - 15:30 Uhr					13																		13
Zwischensumme	0	0	0	0	13	0	0	0	0	0	0	22	0	34	0	0	0	0	0	0	0	0	
	13								56								0						69
Abweichungen	Krippe: + 0								Kindergarten: - 4								Schulkindbetreuung: + 0						- 4

Einrichtung: **Till Eulensp./An der Rothenburg**Träger: **Ini.**

Verfügbare Plätze

	Krippe:								Kindergarten:								Schulkindbetreuung:						
	3								15								0						18
Betreuungsumfang	4	5	6	7	8	9	10	mehr	3	4	5	6	7	8	9	10	mehr	2	3	4	5	6	Summe
7:30 - 16:30 Uhr					1									14									15
Zwischensumme	0	0	0	0	1	0	0	0	0	0	0	0	0	14	0	0	0	0	0	0	0	0	
	1								14								0						15
Abweichungen	Krippe: - 2								Kindergarten: - 1								Schulkindbetreuung: + 0						- 3

Stadtbezirk 222 Timmerlah - Stiddien - GeiteldeEinrichtung: **Timmerlah**Träger: **AWO**

Verfügbare Plätze

	Krippe: 15								Kindergarten: 75								Schulkindbetreuung:						90
Betreuungsumfang	4	5	6	7	8	9	10	mehr	3	4	5	6	7	8	9	10	mehr	2	3	4	5	6	Summe
8:00 - 14:00 Uhr												18	6										24
8:00 - 13:00 Uhr										3	9	2											14
7:00 - 16:30 Uhr													10	11	4								25
8:00 - 16:00 Uhr	1	1	5	6	2																		15
Zwischensumme	1	1	5	6	2	0	0	0	0	3	9	20	16	11	4	0	0	0	0	0	0	0	
	15								63								0						78
Abweichungen	Krippe: + 0								Kindergarten: - 12								Schulkindbetreuung: + 0						- 12

Einrichtung: **Geitelde**Träger: **GGfPS**

Verfügbare Plätze

	Krippe: 12								Kindergarten: 40								Schulkindbetreuung:						52
Betreuungsumfang	4	5	6	7	8	9	10	mehr	3	4	5	6	7	8	9	10	mehr	2	3	4	5	6	Summe
8:00 - 16:00 Uhr			5		7																		12
8:00 - 14:00 Uhr												2		18									20
7:15 - 16:30 Uhr												6		14									20
Zwischensumme	0	0	5	0	7	0	0	0	0	0	0	8	0	32	0	0	0	0	0	0	0	0	
	12								40								0						52
Abweichungen	Krippe: + 0								Kindergarten: + 0								Schulkindbetreuung: + 0						+ 0

Stadtbezirk 223 BroitzemEinrichtung: **Broitzem (Landeshuter Weg)**Träger: **GGfPS BT**

Verfügbare Plätze

	Krippe: 0								Kindergarten: 75								Schulkindbetreuung: 0						75
Betreuungsumfang	4	5	6	7	8	9	10	mehr	3	4	5	6	7	8	9	10	mehr	2	3	4	5	6	Summe
8:00 - 12:00 Uhr		1								7	14	3											25
8:00 - 14:00 Uhr	1											15	8										24
7:00 - 16:30 Uhr					1	1							2	13	8								25
Zwischensumme	1	1	0	0	1	1	0	0	0	7	14	18	10	13	8	0	0	0	0	0	0	0	
	4								70								0						74
Abweichungen	Krippe: + 4								Kindergarten: - 5								Schulkindbetreuung: + 0						- 1

Einrichtung: **Farblecks; Broitzem**Träger: **GGfPS BT**

Verfügbare Plätze

	Krippe: 30								Kindergarten: 66								Schulkindbetreuung: 0						96
Betreuungsumfang	4	5	6	7	8	9	10	mehr	3	4	5	6	7	8	9	10	mehr	2	3	4	5	6	Summe
7:00 - 16:30 Uhr			2	9	4																		15
8:00 - 16:30 Uhr			1	8	6																		15
7:00 - 16:30 Uhr												3	8	12	2								25
8:00 - 16:30 Uhr													10	12	2								24
8:00 - 16:30 Uhr													6	10									16
Zwischensumme	0	0	3	17	10	0	0	0	0	0	0	3	24	34	4	0	0	0	0	0	0	0	
	30								65								0						95
Abweichungen	Krippe: + 0								Kindergarten: - 1								Schulkindbetreuung: + 0						- 1

Stadtbezirk 224 RüningenEinrichtung: **St. Petri**Träger: **ev. BT**

Verfügbare Plätze

	Krippe: 15								Kindergarten: 42								Schulkindbetreuung: 0						57
Betreuungsumfang	4	5	6	7	8	9	10	mehr	3	4	5	6	7	8	9	10	mehr	2	3	4	5	6	Summe
8:00 - 15:00 Uhr					13																		13
8:00 - 16:00 Uhr														18									18
7:30 - 16:00 Uhr											3		19										22
Zwischensumme	0	0	0	0	13	0	0	0	0	0	3	0	19	18	0	0	0	0	0	0	0	0	
	13								40								0						53
Abweichungen	Krippe: - 2								Kindergarten: - 2								Schulkindbetreuung: + 0						- 4

Einrichtung: **Sonnenschein**Träger: **freier Träger**

Verfügbare Plätze

	Krippe: 30								Kindergarten: 0								Schulkindbetreuung: 0						30
Betreuungsumfang	4	5	6	7	8	9	10	mehr	3	4	5	6	7	8	9	10	mehr	2	3	4	5	6	Summe
7:30 - 15:30 Uhr				11	1																		12
8:00 - 15:00 Uhr				6	5																		11
Zwischensumme	0	0	0	17	6	0	0	0	0	0	0	0	0	0	0	0	0	0	0	0	0	0	
	23								0								0						23
Abweichungen	Krippe: - 7								Kindergarten: + 0								Schulkindbetreuung: + 0						- 7

Stadtbezirk 310 Westliches RinggebietEinrichtung: **Christian-Friedrich-Krull-Straße**Träger: **Stadt**

Verfügbare Plätze

	Krippe: 15								Kindergarten: 97								Schulkindbetreuung: 0						112
Betreuungsumfang	4	5	6	7	8	9	10	mehr	3	4	5	6	7	8	9	10	mehr	2	3	4	5	6	Summe
7:00 - 16:00 Uhr				2	9	4																	15
8:00 - 16:00 Uhr													4	10	6								20
8:00 - 16:00 Uhr													2	16	2								20
7:00 - 16:00 Uhr													5	13	2								20
8:00 - 16:00 Uhr													4	12	4								20
8:00 - 16:00 Uhr													2	11	4								17
Zwischensumme	0	0	0	2	9	4	0	0	0	0	0	0	17	62	18	0	0	0	0	0	0	0	112
	15								97								0						112
Abweichungen	Krippe: + 0								Kindergarten: + 0								Schulkindbetreuung: + 0						+ 0

Einrichtung: **Frankfurter Straße**Träger: **Stadt**

Verfügbare Plätze

	Krippe: 0								Kindergarten: 80								Schulkindbetreuung:						80
Betreuungsumfang	4	5	6	7	8	9	10	mehr	3	4	5	6	7	8	9	10	mehr	2	3	4	5	6	Summe
8:00 - 16:00 Uhr													7	10	2								19
8:00 - 16:00 Uhr				1	1	1				1			6	6	4								20
7:30 - 17:00 Uhr	1									9			4	5	1								20
8:00 - 17:00 Uhr				1									6	12	2								21
Zwischensumme	1	0	0	2	1	1	0	0	0	10	0	0	23	33	9	0	0	0	0	0	0	0	80
	5								75								0						80
Abweichungen	Krippe: + 5								Kindergarten: - 5								Schulkindbetreuung: + 0						+ 0

Einrichtung: **Gartenstadt**Träger: **Stadt**

Verfügbare Plätze

	Krippe: 7								Kindergarten: 86								Schulkindbetreuung: 0						93
Betreuungsumfang	4	5	6	7	8	9	10	mehr	3	4	5	6	7	8	9	10	mehr	2	3	4	5	6	Summe
8:00 - 14:00 Uhr										2	1	19	3										25
7:00 - 14:00 Uhr										2	2	15	5										24
8:00 - 16:00 Uhr				3	2	1							5	5	2								18
8:00 - 16:30 Uhr											1	2	5	9	7								24
Zwischensumme	0	0	0	3	2	1	0	0	0	4	4	36	18	14	9	0	0	0	0	0	0	0	91
	6								85								0						91
Abweichungen	Krippe: - 1								Kindergarten: - 1								Schulkindbetreuung: + 0						- 2

Einrichtung: **Leibnizplatz**Träger: **Stadt**

Verfügbare Plätze

	Krippe: 12								Kindergarten: 44								Schulkindbetreuung: 0						56
Betreuungsumfang	4	5	6	7	8	9	10	mehr	3	4	5	6	7	8	9	10	mehr	2	3	4	5	6	Summe
7:30 - 16:00 Uhr			1	3	8																		12
7:30 - 16:00 Uhr										4			10	10									24
8:00 - 16:00 Uhr													8	12									20
Zwischensumme	0	0	1	3	8	0	0	0	0	4	0	0	18	22	0	0	0	0	0	0	0	0	56
	12								44								0						56
Abweichungen	Krippe: + 0								Kindergarten: + 0								Schulkindbetreuung: + 0						+ 0

Einrichtung: **Madamenweg**Träger: **Stadt**

Verfügbare Plätze

	Krippe: 14								Kindergarten: 53								Schulkindbetreuung: 0						67
Betreuungsumfang	4	5	6	7	8	9	10	mehr	3	4	5	6	7	8	9	10	mehr	2	3	4	5	6	Summe
8:00 - 16:00 Uhr			2	4	8																		14
8:00 - 14:00 Uhr												10											10
8:00 - 16:30 Uhr											1	2	7	10									20
8:00 - 16:00 Uhr												2	5	13									20
Zwischensumme	0	0	2	4	8	0	0	0	0	0	1	14	12	23	0	0	0	0	0	0	0	0	64
	14								50								0						64
Abweichungen	Krippe: + 0								Kindergarten: - 3								Schulkindbetreuung: + 0						- 3

Einrichtung: **Schölkestraße**Träger: **Stadt**

Verfügbare Plätze

	Krippe: 0								Kindergarten: 47								Schulkindbetreuung: 0						47
Betreuungsumfang	4	5	6	7	8	9	10	mehr	3	4	5	6	7	8	9	10	mehr	2	3	4	5	6	Summe
8:00 - 14:00 Uhr										5		19											24
7:30 - 16:00 Uhr										2				22									24
Zwischensumme	0	0	0	0	0	0	0	0	0	7	0	19	0	22	0	0	0	0	0	0	0	0	48
	0								48								0						48
Abweichungen	Krippe: + 0								Kindergarten: + 1								Schulkindbetreuung: + 0						+ 1

Einrichtung: **Schwedenheim**
FamilienzentrumTräger: **Stadt**

Verfügbare Plätze

	Krippe: 27								Kindergarten: 23								Schulkindbetreuung: 20						70
Betreuungsumfang	4	5	6	7	8	9	10	mehr	3	4	5	6	7	8	9	10	mehr	2	3	4	5	6	Summe
8:00 - 17:00 Uhr			1	4	3	2	3																13
7:00 - 16:00 Uhr			1	4	3	3	2																13
8:00 - 17:00 Uhr									1				7	5	6	3							22
13:00 - 17:00 Uhr																			15	5			20
Zwischensumme	0	0	2	8	6	5	5	0	0	1	0	0	7	5	6	3	0	0	0	15	5	0	
	26								22								20						68
Abweichungen	Krippe: - 1								Kindergarten: - 1								Schulkindbetreuung: + 0						- 2

Einrichtung: **St. Martini**Träger: **evang.**

Verfügbare Plätze

	Krippe: 0								Kindergarten: 83								Schulkindbetreuung: 0						83
Betreuungsumfang	4	5	6	7	8	9	10	mehr	3	4	5	6	7	8	9	10	mehr	2	3	4	5	6	Summe
7:00 - 15:30 Uhr													2	14	5								21
8:00 - 14:00 Uhr												22											22
7:00 - 16:30 Uhr											1	6		12	1								20
7:00 - 16:30 Uhr													20										20
Zwischensumme	0	0	0	0	0	0	0	0	0	0	1	28	22	26	6	0	0	0	0	0	0	0	
	0								83								0						83
Abweichungen	Krippe: + 0								Kindergarten: + 0								Schulkindbetreuung: + 0						+ 0

Einrichtung: **St. Kied**Träger: **Caritas**

Verfügbare Plätze

	Krippe: 15								Kindergarten: 40								Schulkindbetreuung: 12						67
Betreuungsumfang	4	5	6	7	8	9	10	mehr	3	4	5	6	7	8	9	10	mehr			4	5	6	Summe
8:00 - 16:30 Uhr													12	8									20
8:00 - 16:30 Uhr													11	8									19
8:00 - 16:30 Uhr				9	6																		15
13:00 - 17:00 Uhr																			10				10
Zwischensumme	0	0	0	9	6	0	0	0	0	0	0	0	23	16	0	0	0	0	0	10	0	0	
	15								39								10						64
Abweichungen	Krippe: + 0								Kindergarten: - 1								Schulkindbetreuung: - 2						- 3

Einrichtung: **St. Joseph**Träger: **Caritas**

Verfügbare Plätze

	Krippe: 27								Kindergarten: 0								Schulkindbetreuung: 0						27
Betreuungsumfang	4	5	6	7	8	9	10	mehr	3	4	5	6	7	8	9	10	mehr			4	5	6	Summe
8:00 - 16:30 Uhr				6	6																		12
8:00 - 16:30 Uhr				8	5																		13
Zwischensumme	0	0	0	14	11	0	0	0	0	0	0	0	0	0	0	0	0	0	0	0	0	0	
	25								0								0						25
Abweichungen	Krippe: - 2								Kindergarten: + 0								Schulkindbetreuung: + 0						- 2

Einrichtung: **Chemnitzstraße**Träger: **AWO BT**

Verfügbare Plätze

	Krippe: 15								Kindergarten: 60								Schulkindbetreuung: 0						75
Betreuungsumfang	4	5	6	7	8	9	10	mehr	3	4	5	6	7	8	9	10	mehr	2	3	4	5	6	Summe
8:00 - 16:30 Uhr	3			3	5	1																	12
8:00 - 13:00 Uhr											17	2											19
6:30 - 16:30 Uhr					2								8	6	4								20
8:00 - 16:30 Uhr													7	9	3								19
Zwischensumme	3	0	0	3	7	1	0	0	0	0	17	2	15	15	7	0	0	0	0	0	0	0	
	14								56								0						70
Abweichungen	Krippe: - 1								Kindergarten: - 4								Schulkindbetreuung: + 0						- 5

Einrichtung: **Kinderwerk GmbH**Träger: **AWO**

Verfügbare Plätze

Betriebskita; verfügbare Plätze nur 1/3 angenommen und berechnet, dargestellt alle Plätze

	Krippe: 21								Kindergarten: 4								Schulkindbetreuung: 0						25
Betreuungsumfang	4	5	6	7	8	9	10	mehr	3	4	5	6	7	8	9	10	mehr	2	3	4	5	6	Summe
7:00 - 17:00 Uhr				3	3								2	3	5								16
8:00 - 16:30 Uhr				4	1	2																	7
8:00 - 16:30 Uhr				5	3	3																	11
8:00 - 16:30 Uhr				7	2																		9
8:00 - 16:30 Uhr	1			6	3	2																	12
Zwischensumme	1	0	0		12	7	0	0	0	0	0	0	2	3	5	0	0	0	0	0	0	0	
Zw.sum. Betriebskita				21									4										
	21								4								0						25
Abweichungen	Krippe: + 0								Kindergarten: + 0								Schulkindbetreuung: + 0						+ 0

Einrichtung: **Broitzemer Straße**
FamilienzentrumTräger: **DRK**

Verfügbare Plätze

	Krippe:								0								Kindergarten:								52								Schulkindbetreuung:						0		52	
Betreuungsumfang	4	5	6	7	8	9	10	mehr	3	4	5	6	7	8	9	10	mehr	2	3	4	5	6	Summe																			
8:00 - 16:00 Uhr													10	9											19																	
8:00 - 16:00 Uhr										2				7	12										21																	
8:00 - 16:00 Uhr													4	6											10																	
Zwischensumme	0	0	0	0	0	0	0	0	0	2	0	0	21	27	0	0	0	0	0	0	0	0	0	0	50																	
	0								50								0								50																	
Abweichungen	Krippe:								+ 0								Kindergarten:								- 2								Schulkindbetreuung:						+ 0		- 2	

Einrichtung: **Spinnerstraße/Die Okerpiraten**Träger: **DRK BT**

Verfügbare Plätze

	Krippe: 15								Kindergarten: 46								Schulkindbetreuung: 0					61	
Betreuungsumfang	4	5	6	7	8	9	10	mehr	3	4	5	6	7	8	9	10	mehr	2	3	4	5	6	Summe
8:00 - 14:00 Uhr	2		13																				15
8:00 - 14:00 Uhr										2		20											22
8:00 - 16:30 Uhr										1			9	13									23
Zwischensumme	2	0	13	0	0	0	0	0	0	3	0	20	9	13	0	0	0	0	0	0	0	0	
	15								45								0					60	
Abweichungen	Krippe: + 0								Kindergarten: - 1								Schulkindbetreuung: + 0					- 1	

Einrichtung: **Christuszentrum "Schatzkiste"**Träger: **freier Träger**

Verfügbare Plätze

	Krippe:								0	Kindergarten:								20	Schulkindbetreuung:						0	20
Betreuungsumfang	4	5	6	7	8	9	10	mehr	3	4	5	6	7	8	9	10	mehr	2	3	4	5	6	Summe			
7:30 - 14:30 Uhr												18											18			
Zwischensumme	0	0	0	0	0	0	0	0	0	0	0	18	0	0	0	0	0	0	0	0	0	0	18			
	0									18									0						18	
Abweichungen	Krippe:								+ 0	Kindergarten:								- 2	Schulkindbetreuung:						+ 0	- 2

Einrichtung: **Wilde Hummel**Träger: **freier Träger**

Verfügbare Plätze

	Krippe:								30	Kindergarten:								0	Schulkindbetreuung:					0	30
Betreuungsumfang	4	5	6	7	8	9	10	mehr	3	4	5	6	7	8	9	10	mehr	2	3	4	5	6	Summe		
7:00 - 17:00 Uhr			1	3	4	7																15			
7:00 - 17:00 Uhr			2	4	2	3	1															12			
Zwischensumme	0	0	3	7	6	10	1	0	0	0	0	0	0	0	0	0	0	0	0	0	0	0			
	27								0								0					27			
Abweichungen	Krippe:								- 3	Kindergarten:								+ 0	Schulkindbetreuung:					+ 0	- 3

Einrichtung: **Glühwürmchen e.V.**Träger: **freier Träger**

Verfügbare Plätze

	Krippe:								29	Kindergarten:								0	Schulkindbetreuung:					0	29
Betreuungsumfang	4	5	6	7	8	9	10	mehr	3	4	5	6	7	8	9	10	mehr	2	3	4	5	6	Summe		
7:30 - 15:30 Uhr			8	7																		15			
8:00 - 14:00 Uhr			5	8							1											14			
Zwischensumme	0	0	13	15	0	0	0	0	0	0	0	1	0	0	0	0	0	0	0	0	0	0			
	28								1								0					29			
Abweichungen	Krippe:								- 1	Kindergarten:								+ 1	Schulkindbetreuung:					+ 0	+ 0

Einrichtung: **Krömelkeks e.V.**Träger: **freier Träger**

Verfügbare Plätze

	Krippe:								15	Kindergarten:								0	Schulkindbetreuung:						0	15
Betreuungsumfang	4	5	6	7	8	9	10	mehr	3	4	5	6	7	8	9	10	mehr	2	3	4	5	6	Summe			
8:00 - 15:00 Uhr				15																			15			
Zwischensumme	0	0	0	15	0	0	0	0	0	0	0	0	0	0	0	0	0	0	0	0	0	0	0			
	15									0									0						15	
Abweichungen	Krippe:								+ 0	Kindergarten:								+ 0	Schulkindbetreuung:						+ 0	+ 0

Einrichtung: **Kuschelnest e.V.**Träger: **freier Träger**

Verfügbare Plätze

	Krippe:								27	Kindergarten:										0	Schulkindbetreuung:					0	27
Betreuungsumfang	4	5	6	7	8	9	10	mehr	3	4	5	6	7	8	9	10	mehr	2	3	4	5	6	Summe				
8:00 - 15:00 Uhr				5	7																	12					
8:00 - 15:00 Uhr				4	11																	15					
Zwischensumme	0	0	0	9	18	0	0	0	0	0	0	0	0	0	0	0	0	0	0	0	0	0					
	27									0											0					27	
Abweichungen	Krippe:								+ 0	Kindergarten:										+ 0	Schulkindbetreuung:					+ 0	+ 0

Einrichtung: **Kita Spatz21**
Familienzentrum

Träger: **freier Träger**

Verfügbare Plätze

	Krippe: 27								Kindergarten: 0								Schulkindbetreuung: 0					27	
Betreuungsumfang	4	5	6	7	8	9	10	mehr	3	4	5	6	7	8	9	10	mehr	2	3	4	5	6	Summe
7:00 - 16:00 Uhr			2	7	6																		15
7:00 - 16:00 Uhr				7	3	2																	12
Zwischensumme	0	0	2	14	9	2	0	0	0	0	0	0	0	0	0	0	0	0	0	0	0	0	
	27								0								0					27	
Abweichungen	Krippe: + 0								Kindergarten: + 0								Schulkindbetreuung: + 0					+ 0	

Einrichtung: **Kita "liebevoll" e.V.**

Träger: **freier Träger**

Verfügbare Plätze

	Krippe: 24								Kindergarten: 0								Schulkindbetreuung: 0					24	
Betreuungsumfang	4	5	6	7	8	9	10	mehr	3	4	5	6	7	8	9	10	mehr	2	3	4	5	6	Summe
7:30 - 16:30 Uhr				2	8																		10
7:00 - 16:00 Uhr				3	9																		12
Zwischensumme	0	0	0	5	17	0	0	0	0	0	0	0	0	0	0	0	0	0	0	0	0	0	
	22								0								0					22	
Abweichungen	Krippe: - 2								Kindergarten: + 0								Schulkindbetreuung: + 0					- 2	

Einrichtung: **Flohkiste e.V.**

Träger: **Ini.**

Verfügbare Plätze

	Krippe: 3								Kindergarten: 14								Schulkindbetreuung: 0						17
Betreuungsumfang	4	5	6	7	8	9	10	mehr	3	4	5	6	7	8	9	10	mehr	2	3	4	5	6	Summe
8:00 - 15:30 Uhr					2									15									17
Zwischensumme	0	0	0	0	2	0	0	0	0	0	0	0	0	15	0	0	0	0	0	0	0	0	
	2								15								0						17
Abweichungen	Krippe: - 1								Kindergarten: + 1								Schulkindbetreuung: + 0						+ 0

Einrichtung: **Kita e.V. Höfenstraße**

Träger: **Ini.**

Verfügbare Plätze

	Krippe: 7								Kindergarten: 21								Schulkindbetreuung: 0						28
Betreuungsumfang	4	5	6	7	8	9	10	mehr	3	4	5	6	7	8	9	10	mehr	2	3	4	5	6	Summe
7:30 - 15:30 Uhr				7									11										18
8:00 - 15:30 Uhr				4									5										9
Zwischensumme	0	0	0	11	0	0	0	0	0	0	0	0	16	0	0	0	0	0	0	0	0	0	
	11								16								0						27
Abweichungen	Krippe: + 4								Kindergarten: - 5								Schulkindbetreuung: + 0						- 1

Einrichtung: **Rübe e.V.**

Träger: **Ini.**

Verfügbare Plätze

	Krippe: 3								Kindergarten: 15								Schulkindbetreuung: 0						18
Betreuungsumfang	4	5	6	7	8	9	10	mehr	3	4	5	6	7	8	9	10	mehr	2	3	4	5	6	Summe
8:00 - 15:30 Uhr					5									13									18
Zwischensumme	0	0	0	0	5	0	0	0	0	0	0	0	0	13	0	0	0	0	0	0	0	0	
	5								13								0						18
Abweichungen	Krippe: + 2								Kindergarten: - 2								Schulkindbetreuung: + 0						+ 0

Stadtbezirk 321 Lehn Dorf - Watenbüttel

Einrichtung: **Dorothea-Erxleben-Str.**

Träger: **Stadt**

Verfügbare Plätze

	Krippe: 15								Kindergarten: 25								Schulkindbetreuung: 0					40	
Betreuungsumfang	4	5	6	7	8	9	10	mehr	3	4	5	6	7	8	9	10	mehr	2	3	4	5	6	Summe
8:00 - 14:00 Uhr										1		17	6										24
7:00 - 14:00 Uhr	1		11	1																			13
Zwischensumme	1	0	11	1	0	0	0	0	0	1	0	17	6	0	0	0	0	0	0	0	0	0	
	13								24								0					37	
Abweichungen	Krippe: - 2								Kindergarten: - 1								Schulkindbetreuung: + 0					- 3	

Einrichtung: **Lamme**

Träger: **Stadt**

Verfügbare Plätze

	Krippe: 0								Kindergarten: 75								Schulkindbetreuung: 0					75	
Betreuungsumfang	4	5	6	7	8	9	10	mehr	3	4	5	6	7	8	9	10	mehr	2	3	4	5	6	Summe
8:00 -14:00 Uhr										3	2	14	3										22
8:00 -14:00 Uhr										4	2	9	4										19
7:00 -17:00 Uhr														13	9								22
Zwischensumme	0	0	0	0	0	0	0	0	0	7	4	23	7	13	9	0	0	0	0	0	0	0	
	0								63								0					63	
Abweichungen	Krippe: + 0								Kindergarten: - 12								Schulkindbetreuung: + 0					- 12	

Einrichtung: **Lehndorf**Träger: **Stadt**

Verfügbare Plätze

	Krippe: 0								Kindergarten: 25								Schulkindbetreuung: 29						54
Betreuungsumfang	4	5	6	7	8	9	10	mehr	3	4	5	6	7	8	9	10	mehr	2	3	4	5	6	Summe
7:00 - 17:00 Uhr										5	1		7	11									24
12:45 - 16:45 Uhr																			20				20
12:45 - 16:45 Uhr																				9			9
Zwischensumme	0	0	0	0	0	0	0	0	0	5	1	0	7	11	0	0	0	0	0	29	0	0	
	0								24								29						53
Abweichungen	Krippe: + 0								Kindergarten: - 1								Schulkindbetreuung: + 0						- 1

Einrichtung: **Ölper (Außengr. Schölkestraße)**Träger: **Stadt**

Verfügbare Plätze

	Krippe: 0								Kindergarten: 25								Schulkindbetreuung: 0						25
Betreuungsumfang	4	5	6	7	8	9	10	mehr	3	4	5	6	7	8	9	10	mehr	2	3	4	5	6	Summe
8:00 - 16:00 Uhr										2		4		18									24
Zwischensumme	0	0	0	0	0	0	0	0	0	2	0	4	0	18	0	0	0	0	0	0	0	0	
	0								24								0						24
Abweichungen	Krippe: + 0								Kindergarten: - 1								Schulkindbetreuung: + 0						- 1

Einrichtung: **St. Marien/Lamme
Familienzentrum**Träger: **evang. BT**

Verfügbare Plätze

	Krippe: 0								Kindergarten: 100								Schulkindbetreuung: 0						100
Betreuungsumfang	4	5	6	7	8	9	10	mehr	3	4	5	6	7	8	9	10	mehr	2	3	4	5	6	Summe
8:00 - 14:00 Uhr										3	3	9	2	1									18
8:00 - 16:00 Uhr										1		2	5	13	1								22
8:00 - 14:00 Uhr										1		20	1										22
7:30 - 16:30 Uhr													5	12	7								24
Zwischensumme	0	0	0	0	0	0	0	0	0	5	3	31	13	26	8	0	0	0	0	0	0	0	
	0								86								0						86
Abweichungen	Krippe: + 0								Kindergarten: - 14								Schulkindbetreuung: + 0						- 14

Einrichtung: **Kreuzkirche**Träger: **evang.**

Verfügbare Plätze

	Krippe: 0								Kindergarten: 66								Schulkindbetreuung: 0						66
Betreuungsumfang	4	5	6	7	8	9	10	mehr	3	4	5	6	7	8	9	10	mehr	2	3	4	5	6	Summe
8:00 - 14:00 Uhr											7	15											22
8:00 - 16:30 Uhr													6	13	3								22
8:00 - 16:00 Uhr													9	10	3								22
Zwischensumme	0	0	0	0	0	0	0	0	0	0	7	15	15	23	6	0	0	0	0	0	0	0	
	0								66								0						66
Abweichungen	Krippe: + 0								Kindergarten: + 0								Schulkindbetreuung: + 0						+ 0

Einrichtung: **Völknerode**Träger: **evang.**

Verfügbare Plätze

	Krippe: 0								Kindergarten: 41								Schulkindbetreuung: 0						41
Betreuungsumfang	4	5	6	7	8	9	10	mehr	3	4	5	6	7	8	9	10	mehr	2	3	4	5	6	Summe
8:00 - 16:00 Uhr											6		6	9									21
7:30 - 16:00 Uhr											6		3	9									18
Zwischensumme	0	0	0	0	0	0	0	0	0	0	12	0	9	18	0	0	0	0	0	0	0	0	
	0								39								0						39
Abweichungen	Krippe: + 0								Kindergarten: - 2								Schulkindbetreuung: + 0						- 2

Einrichtung: **Watenbüttel**Träger: **evang.**

Verfügbare Plätze

	Krippe: 0								Kindergarten: 58								Schulkindbetreuung: 0						58
Betreuungsumfang	4	5	6	7	8	9	10	mehr	3	4	5	6	7	8	9	10	mehr	2	3	4	5	6	Summe
8:00 - 16:00 Uhr													1	16	7								24
8:00 - 16:30 Uhr										1	8												9
8:00 - 16:30 Uhr													2	15	5								22
Zwischensumme	0	0	0	0	0	0	0	0	0	1	8	0	3	31	12	0	0	0	0	0	0	0	
	0								55								0						55
Abweichungen	Krippe: + 0								Kindergarten: - 3								Schulkindbetreuung: + 0						- 3

Einrichtung: **Wichern**Träger: **evang.**

Verfügbare Plätze

	Krippe: 0								Kindergarten: 50								Schulkindbetreuung: 0						50
Betreuungsumfang	4	5	6	7	8	9	10	mehr	3	4	5	6	7	8	9	10	mehr	2	3	4	5	6	Summe
8:00 - 14:00 Uhr												14	11										25
8:00 - 15:00 Uhr											2	9	13										24
Zwischensumme	0	0	0	0	0	0	0	0	0	0	2	23	24	0	0	0	0	0	0	0	0	0	
	0								49								0						49
Abweichungen	Krippe: + 0								Kindergarten: - 1								Schulkindbetreuung: + 0						- 1

Einrichtung: **Geschw. Sperling Kindergarten**Träger: **evang.**

Verfügbare Plätze

	Krippe: 25								Kindergarten: 60								Schulkindbetreuung: 0					85	
Betreuungsumfang	4	5	6	7	8	9	10	mehr	3	4	5	6	7	8	9	10	mehr	2	3	4	5	6	Summe
8:00 - 14:00 Uhr			8	1								1											10
8:00 - 14:00 Uhr			12	1									1										14
8:00 - 14:00 Uhr												20	2										22
8:00 - 14:00 Uhr											11	7	4										22
7:15 - 16:00 Uhr														15	1								16
Zwischensumme	0	0	20	2	0	0	0	0	0	0	11	28	7	15	1	0	0	0	0	0	0	0	
	22								62								0					84	
Abweichungen	Krippe: - 3								Kindergarten: + 2								Schulkindbetreuung: + 0					- 1	

Einrichtung: **Kita Wilde Wiese/Lamme**Träger: **DRK BT**

Verfügbare Plätze

	Krippe: 15								Kindergarten: 50								Schulkindbetreuung: 0					65	
Betreuungsumfang	4	5	6	7	8	9	10	mehr	3	4	5	6	7	8	9	10	mehr	2	3	4	5	6	Summe
8:00 - 16:00 Uhr	1		2	7	5																		15
7:30 - 16:30 Uhr											1	3	12	8									24
8:00 - 16:00 Uhr											1	3	8	12									24
Zwischensumme	1	0	2	7	5	0	0	0	0	0	2	6	20	20	0	0	0	0	0	0	0	0	
	15								48								0					63	
Abweichungen	Krippe: + 0								Kindergarten: - 2								Schulkindbetreuung: + 0					- 2	

Einrichtung: **Kita Fremersdorfer Straße**Träger: **AWO BT**

Verfügbare Plätze

	Krippe: 30								Kindergarten: 25								Schulkindbetreuung: 0						55
Betreuungsumfang	4	5	6	7	8	9	10	mehr	3	4	5	6	7	8	9	10	mehr	2	3	4	5	6	Summe
8:00 - 16:00 Uhr				2	5	4	2																13
7:30 - 16:30 Uhr				8	3	4																	15
8:00 - 16:00 Uhr													2	7	12	4							25
Zwischensumme	0	0	0	10	8	8	2	0	0	0	0	0	2	7	12	4	0	0	0	0	0	0	
	28								25								0						53
Abweichungen	Krippe: - 2								Kindergarten: + 0								Schulkindbetreuung: + 0						- 2

Einrichtung: **Hubeta e.V.**Träger: **freier Träger**

Verfügbare Plätze

	Krippe: 0								Kindergarten: 20								Schulkindbetreuung: 0						20
Betreuungsumfang	4	5	6	7	8	9	10	mehr	3	4	5	6	7	8	9	10	mehr	2	3	4	5	6	Summe
7:30 - 14:00 Uhr			1									19											20
Zwischensumme	0	0	1	0	0	0	0	0	0	0	0	19	0	0	0	0	0	0	0	0	0	0	
	1								19								0						20
Abweichungen	Krippe: + 1								Kindergarten: - 1								Schulkindbetreuung: + 0						+ 0

Einrichtung: **Kiga Ölper e.V.**Träger: **fr. Träger**

Verfügbare Plätze

	Krippe: 0								Kindergarten: 25								Schulkindbetreuung: 0					25	
Betreuungsumfang	4	5	6	7	8	9	10	mehr	3	4	5	6	7	8	9	10	mehr	2	3	4	5	6	Summe
7:30 - 14:00 Uhr											3	21											24
Zwischensumme	0	0	0	0	0	0	0	0	0	0	3	21	0	0	0	0	0	0	0	0	0	0	
	0								24								0					24	
Abweichungen	Krippe: + 0								Kindergarten: - 1								Schulkindbetreuung: + 0					- 1	

Einrichtung: **Die kleinen Murmeltiere**Träger: **fr. Träger**

Verfügbare Plätze

	Krippe: 0								Kindergarten: 25								Schulkindbetreuung: 0					25	
Betreuungsumfang	4	5	6	7	8	9	10	mehr	3	4	5	6	7	8	9	10	mehr	2	3	4	5	6	Summe
8:00 - 16:00 Uhr												3		12	4								19
Zwischensumme	0	0	0	0	0	0	0	0	0	0	0	3	0	12	4	0	0	0	0	0	0	0	
	0								19								0					19	
Abweichungen	Krippe: + 0								Kindergarten: - 6								Schulkindbetreuung: + 0					- 6	

Einrichtung: **Die kleinen Murmeltiere**Träger: **fr. Träger**

Verfügbare Plätze

Betriebskita; verfügbare Plätze nur 1/3 angenommen und berechnet, dargestellt alle Plätze

	Betriebskita, Verfügbare Plätze für 1/5 angenommen und freigesetzt, dargestellt als Platz																						
	Krippe: 5								Kindergarten: 0								Schulkindbetreuung: 0					5	
Betreuungsumfang	4	5	6	7	8	9	10	mehr	3	4	5	6	7	8	9	10	mehr	2	3	4	5	6	Summe
7:30 - 16:30 Uhr			4	6	4	1																	15
Zwischensumme	0	0	4	6	4	1	0	0	0	0	0	0	0	0	0	0	0	0	0	0	0	0	15
Zw.sum. Betriebskita				5																			
	5								0								0					5	
Abweichungen	Krippe: + 0								Kindergarten: + 0								Schulkindbetreuung: + 0					+ 0	

Einrichtung: KrümelmisteTräger: Ini

Verfügbare Plätze

	Krippe: 13								Kindergarten: 25								Schulkindbetreuung: 0						38
Betreuungsumfang	4	5	6	7	8	9	10	mehr	3	4	5	6	7	8	9	10	mehr	2	3	4	5	6	Summe
7:30 - 16:30 Uhr					13																		13
7:30 - 16:30 Uhr														24									24
Zwischensumme	0	0	0	0	13	0	0	0	0	0	0	0	0	24	0	0	0	0	0	0	0	0	
	13								24								0						37
Abweichungen	Krippe: + 0								Kindergarten: - 1								Schulkindbetreuung: + 0						- 1

Einrichtung: Till Eulenspiegel/GrashüpferTräger: Ini

Verfügbare Plätze

	Krippe: 15								Kindergarten: 0								Schulkindbetreuung: 0						15
Betreuungsumfang	4	5	6	7	8	9	10	mehr	3	4	5	6	7	8	9	10	mehr	2	3	4	5	6	Summe
7:30 - 16:30 Uhr					15																		15
Zwischensumme	0	0	0	0	15	0	0	0	0	0	0	0	0	0	0	0	0	0	0	0	0	0	
	15								0								0						15
Abweichungen	Krippe: + 0								Kindergarten: + 0								Schulkindbetreuung: + 0						+ 0

Stadtbezirk 322 Veltenhof - RühmeEinrichtung: PfälzerstraßeTräger: Stadt

Verfügbare Plätze

	Krippe: 7								Kindergarten: 66								Schulkindbetreuung: 0						73
Betreuungsumfang	4	5	6	7	8	9	10	mehr	3	4	5	6	7	8	9	10	mehr	2	3	4	5	6	Summe
8:00 - 16:00 Uhr										7	1	2	6	5	2								23
8:00 - 16:00 Uhr										2	1	2	4	10	5								24
7:00 - 16:30 Uhr				2	3	2							3	5	2								17
8:00 - 14:00 Uhr												9	1										10
Zwischensumme	0	0	0	2	3	2	0	0	0	9	2	13	14	20	9	0	0	0	0	0	0	0	
	7								67								0						74
Abweichungen	Krippe: + 0								Kindergarten: + 1								Schulkindbetreuung: + 0						+ 1

Einrichtung: RühmeTräger: Stadt

Verfügbare Plätze

	Krippe: 15								Kindergarten: 60								Schulkindbetreuung: 0					75	
Betreuungsumfang	4	5	6	7	8	9	10	mehr	3	4	5	6	7	8	9	10	mehr	2	3	4	5	6	Summe
7:00 - 16:00 Uhr	1		3	4	7																		15
7:00 - 14:00 Uhr										1	2	15	1										19
7:00 - 16:00 Uhr													2	19	3								24
8:00 - 16:00 Uhr													2	7	1								10
Zwischensumme	1	0	3	4	7	0	0	0	0	1	2	15	5	26	4	0	0	0	0	0	0	0	
	15								53								0					68	
Abweichungen	Krippe: + 0								Kindergarten: - 7								Schulkindbetreuung: + 0					- 7	

Einrichtung: Till Eulensp. e.V./Daimlerstr.Träger: Ini.

Verfügbare Plätze

	Krippe: 7								Kindergarten: 11								Schulkindbetreuung: 0						18
Betreuungsumfang	4	5	6	7	8	9	10	mehr	3	4	5	6	7	8	9	10	mehr	2	3	4	5	6	Summe
7:00-17:00 Uhr					2									12									14
Zwischensumme	0	0	0	0	2	0	0	0	0	0		0	0	12	0	0	0	0	0	0	0	0	
	2								12								0						14
Abweichungen	Krippe: - 5								Kindergarten: + 1								Schulkindbetreuung: + 0						- 4

Einrichtung: Till Eulensp. e.V./Daimlerstr.Träger: Ini.

Verfügbare Plätze

	Krippe: 15								Kindergarten:								Schulkindbetreuung: 0						15
Betreuungsumfang	4	5	6	7	8	9	10	mehr	3	4	5	6	7	8	9	10	mehr	2	3	4	5	6	Summe
7:00-17:00 Uhr					9																		9
Zwischensumme	0	0	0	0	9	0	0	0	0	0	0	0	0	0	0	0	0	0	0	0	0	0	
	9								0								0						9
Abweichungen	Krippe: - 6								Kindergarten: + 0								Schulkindbetreuung: + 0						- 6

Stadtbezirk 323 Wenden - Thune - HarxbüttelEinrichtung: **"Schunterarche"/"Schunterzwerge"/Thune**Träger: **ev. BT**

Verfügbare Plätze

	Krippe: 37								Kindergarten: 60								Schulkindbetreuung: 0						97
Betreuungsumfang	4	5	6	7	8	9	10	mehr	3	4	5	6	7	8	9	10	mehr	2	3	4	5	6	Summe
7:30 - 16:00 Uhr				1	13																		14
7:30 - 15:00 Uhr				15																			15
7:30 - 15:00 Uhr												14	10										24
8:00 - 15:00 Uhr													24										24
8:00 - 14:00 Uhr			7									11											18
Zwischensumme	0	0	7	16	13	0	0	0	0	0	0	25	34	0	0	0	0	0	0	0	0	0	
	36								59								0						95
Abweichungen	Krippe: - 1								Kindergarten: - 1								Schulkindbetreuung: + 0						- 2

Einrichtung: **Wenden/Sternschnuppen**Träger: **ev. BT**

Verfügbare Plätze

	Krippe: 0								Kindergarten: 83								Schulkindbetreuung: 0						83
Betreuungsumfang	4	5	6	7	8	9	10	mehr	3	4	5	6	7	8	9	10	mehr	2	3	4	5	6	Summe
8:00 - 12:00 Uhr										19													19
7:00 - 15:00 Uhr													4	8	9								21
8:00 - 14:00 Uhr												21											21
7:00 - 16:30 Uhr												1	9	11									21
Zwischensumme	0	0	0	0	0	0	0	0	0	19	0	21	5	17	20	0	0	0	0	0	0	0	
	0								82								0						82
Abweichungen	Krippe: + 0								Kindergarten: - 1								Schulkindbetreuung: + 0						- 1

Stadtbezirk 331 NordstadtEinrichtung: **Siegmundstraße**Träger: **Stadt**

Verfügbare Plätze

	Krippe: 15								Kindergarten: 69								Schulkindbetreuung: 0						84
Betreuungsumfang	4	5	6	7	8	9	10	mehr	3	4	5	6	7	8	9	10	mehr	2	3	4	5	6	Summe
8:00 - 16:00 Uhr				7	8																		15
8:00 - 14:00 Uhr										9	2	10											21
7:30 - 16:00 Uhr										2			2	18									22
8:00 - 16:00 Uhr	1									1			6	14									22
Zwischensumme	1	0	0	7	8	0	0	0	0	12	2	10	8	32	0	0	0	0	0	0	0	0	
	16								64								0						80
Abweichungen	Krippe: + 1								Kindergarten: - 5								Schulkindbetreuung: + 0						- 4

Einrichtung: **St. Andreas**Träger: **evang.**

Verfügbare Plätze

	Krippe: 12								Kindergarten: 68								Schulkindbetreuung: 0						80
Betreuungsumfang	4	5	6	7	8	9	10	mehr	3	4	5	6	7	8	9	10	mehr	2	3	4	5	6	Summe
8:00 - 14:00 Uhr			12																				12
8:00 - 16:00 Uhr												4		20	1								25
8:00 - 14:00 Uhr												14	2	1	1								18
8:00 - 16:30 Uhr												15	6	3									24
Zwischensumme	0	0	12	0	0	0	0	0	0	0	0	33	8	24	2	0	0	0	0	0	0	0	
	12								67								0						79
Abweichungen	Krippe: + 0								Kindergarten: - 1								Schulkindbetreuung: + 0						- 1

Einrichtung: **Christuskirche**Träger: **evang.**

Verfügbare Plätze

	Krippe: 0								Kindergarten: 70								Schulkindbetreuung: 0						70
Betreuungsumfang	4	5	6	7	8	9	10	mehr	3	4	5	6	7	8	9	10	mehr	2	3	4	5	6	Summe
8:00 - 16:30 Uhr											8	1	1										10
8:00 - 14:00 Uhr												20											20
8:00 - 16:30 Uhr													4	16									20
8:00 - 16:30 Uhr														20									20
Zwischensumme	0	0	0	0	0	0	0	0	0	0	8	21	5	36	0	0	0	0	0	0	0	0	
	0								70								0						70
Abweichungen	Krippe: + 0								Kindergarten: + 0								Schulkindbetreuung: + 0						+ 0

Einrichtung: **St. Georg**

Familienzentrum

Träger: **evang.**

Verfügbare Plätze

	Krippe: 30								Kindergarten: 63								Schulkindbetreuung: 0						93
Betreuungsumfang	4	5	6	7	8	9	10	mehr	3	4	5	6	7	8	9	10	mehr	2	3	4	5	6	Summe
7:30 - 16:30 Uhr			2	3	10																		15
8:00 - 16:00 Uhr			2	1	11	1																	15
8:00 - 15:00 Uhr												10	10										20
7:30 - 16:30 Uhr													1	17	2								20
8:00 - 16:30 Uhr													1	16	3								20
Zwischensumme	0	0	4	4	21	1	0	0	0	0	0	10	12	33	5	0	0	0	0	0	0	0	
	30								60								0						90
Abweichungen	Krippe: + 0								Kindergarten: - 3								Schulkindbetreuung: + 0						- 3

Einrichtung: **St. Albertus Magnus**Träger: **Caritas**

Verfügbare Plätze

	Krippe: 0								Kindergarten: 73								Schulkindbetreuung: 0						73
Betreuungsumfang	4	5	6	7	8	9	10	mehr	3	4	5	6	7	8	9	10	mehr	2	3	4	5	6	Summe
8:00 - 14:00 Uhr													20										20
7:30 - 16:30 Uhr					1									24									25
7:30 - 16:30 Uhr														25									25
Zwischensumme	0	0	0	0	1	0	0	0	0	0	0	20	0	49	0	0	0	0	0	0	0	0	
	1								69								0						70
Abweichungen	Krippe: + 1								Kindergarten: - 4								Schulkindbetreuung: + 0						- 3

Einrichtung: **Quäker Nachb.heim**Träger: **GGfPS**

Verfügbare Plätze

	Krippe: 30								Kindergarten: 80								Schulkindbetreuung: 0						110
Betreuungsumfang	4	5	6	7	8	9	10	mehr	3	4	5	6	7	8	9	10	mehr	2	3	4	5	6	Summe
8:00 - 16:30 Uhr				10	4																		14
8:00 - 16:30 Uhr				9	5																		14
8:00 - 14:00 Uhr												22											22
8:00 - 14:30 Uhr			2									19											21
8:00 - 16:30 Uhr													6	8									14
8:00 - 16:30 Uhr													5	17									22
Zwischensumme	0	0	2	19	9	0	0	0	0	0	0	41	11	25	0	0	0	0	0	0	0	0	
	30								77								0						107
Abweichungen	Krippe: + 0								Kindergarten: - 3								Schulkindbetreuung: + 0						- 3

Einrichtung: **Kita-Studentenwerk (Konstantin-Uhdestraße)**Träger: **Stud.werk**

Verfügbare Plätze

	Krippe: 27								Kindergarten: 0								Schulkindbetreuung: 0						27
Betreuungsumfang	4	5	6	7	8	9	10	mehr	3	4	5	6	7	8	9	10	mehr	2	3	4	5	6	Summe
8:00 - 14:00 Uhr			11																				11
7:30 - 18:00 Uhr							14																14
Zwischensumme	0	0	11	0	0	0	14	0	0	0	0	0	0	0	0	0	0	0	0	0	0	0	
	25								0								0						25
Abweichungen	Krippe: - 2								Kindergarten: + 0								Schulkindbetreuung: + 0						- 2

Einrichtung: **Kinderkrippe Klitzeklein**Träger: **frei. Träger**

Verfügbare Plätze

	Krippe: 30								Kindergarten: 0								Schulkindbetreuung: 0						30
Betreuungsumfang	4	5	6	7	8	9	10	mehr	3	4	5	6	7	8	9	10	mehr	2	3	4	5	6	Summe
8:00 - 14:00 Uhr			12																				12
7:30 - 15:30 Uhr				15																			15
Zwischensumme	0	0	12	15	0	0	0	0	0	0	0	0	0	0	0	0	0	0	0	0	0	0	
	27								0								0						27
Abweichungen	Krippe: - 3								Kindergarten: + 0								Schulkindbetreuung: + 0						- 3

Einrichtung: **Kiga der Lebenshilfe**Träger: **Lebenshilfe**

Verfügbare Plätze

	Krippe: 0								Kindergarten: 18								Schulkindbetreuung: 0						18
Betreuungsumfang	4	5	6	7	8	9	10	mehr	3	4	5	6	7	8	9	10	mehr	2	3	4	5	6	Summe
7:00 - 16:00 Uhr				1									14	2	1								18
Zwischensumme	0	0	0	1	0	0	0	0	0	0	0	0	14	2	1	0	0	0	0	0	0	0	
	1								17								0						18
Abweichungen	Krippe: + 1								Kindergarten: - 1								Schulkindbetreuung: + 0						+ 0

Stadtbezirk 332 SchunteraueEinrichtung: **Schuntersiedlung**Träger: **Stadt**

Verfügbare Plätze

	Krippe: 25								Kindergarten: 53								Schulkindbetreuung: 0						78
Betreuungsumfang	4	5	6	7	8	9	10	mehr	3	4	5	6	7	8	9	10	mehr	2	3	4	5	6	Summe
7:00 - 17:00 Uhr	3			6	4	2																	15
7:00 - 17:00 Uhr				3	5																		8
7:00 - 17:00 Uhr											1	1	8	9	4	2							25
7:00 - 17:00 Uhr													7	5	5	1							18
7:00 - 17:00 Uhr						1							2	3	3	1							10
Zwischensumme	3	0	0	9	9	3	0	0	0	0	1	1	17	17	12	4	0	0	0	0	0	0	
	24								52								0						76
Abweichungen	Krippe: - 1								Kindergarten: - 1								Schulkindbetreuung: + 0						- 2

Einrichtung: **Dankeskirche**Träger: **evang.**

Verfügbare Plätze

	Krippe: 7								Kindergarten: 54								Schulkindbetreuung: 0						61
Betreuungsumfang	4	5	6	7	8	9	10	mehr	3	4	5	6	7	8	9	10	mehr	2	3	4	5	6	Summe
8:00 - 15:00 Uhr												20											20
7:30 - 16:00 Uhr				7									10										17
7:30 - 14:00 Uhr														18									18
Zwischensumme	0	0	0	7	0	0	0	0	0	0	0	20	10	18	0	0	0	0	0	0	0	0	
	7								48								0						55
Abweichungen	Krippe: + 0								Kindergarten: - 6								Schulkindbetreuung: + 0						- 6

Einrichtung: **Heinrich Jasper-Haus**Träger: **Falkenheim**

Verfügbare Plätze

	Krippe: 15								Kindergarten: 20								Schulkindbetreuung: 0					35	
Betreuungsumfang	4	5	6	7	8	9	10	mehr	3	4	5	6	7	8	9	10	mehr	2	3	4	5	6	Summe
7:30 - 14:00 Uhr			12																				12
7:30 - 14:00 Uhr												12											12
Zwischensumme	0	0	12	0	0	0	0	0	0	0	0	12	0	0	0	0	0	0	0	0	0	0	
	12								12								0					24	
Abweichungen	Krippe: - 3								Kindergarten: - 8								Schulkindbetreuung: + 0					- 11	

Einrichtung: **Kita Morgenstern**Träger: **frei. Träger**

Verfügbare Plätze

	Krippe: 42								Kindergarten: 60								Schulkindbetreuung: 0						102
Betreuungsumfang	4	5	6	7	8	9	10	mehr	3	4	5	6	7	8	9	10	mehr	2	3	4	5	6	Summe
8:00 - 16:00 Uhr				6	4		2							8									12
8:00 - 15:00 Uhr				3	4	5								2	1								15
8:00 - 16:00 Uhr			6	4								3	1		1								15
8:00 - 15:00 Uhr														10	15								25
8:00 - 16:00 Uhr														13	6	2							21
8:00 - 14:00 Uhr												5	5										10
Zwischensumme	0	0	6	13	8	5	2	0	0	0	0	8	6	25	23	2	0	0	0	0	0	0	
	34								64								0						98
Abweichungen	Krippe: - 8								Kindergarten: + 4								Schulkindbetreuung: + 0						- 4

Auslastungssituation im Schulkindbereich
außer Hortplätze in Kitas
Stand Dezember 2016

Stadtbezirk 112 Wabe - Schunter - Beberbach

Einrichtung: **ASP Gliesmarode**
Träger: evang.

verfügbare
Plätze

				62
Betreuungsumfang	2	3	4	Summe
13:00 - 15:00 Uhr	10			10
13:00 - 15:00 Uhr	20			20
13:00 - 17:00 Uhr			20	20
13:00 - 17:00 Uhr			12	12
Zwischensumme	30	0	32	
		62		62
	Abweichungen:			+ 0

Einrichtung: **GS Querum**
Träger: freikirchlich

verfügbare
Plätze

				20
Betreuungsumfang	2	3	4	Summe
13:00 - 16:00 Uhr		17		17
Zwischensumme	0	17	0	
		17		17
	Abweichungen:			- 3

Einrichtung: **GS Querum**
Träger: Stadt

verfügbare
Plätze

				12
Betreuungsumfang	2	3	4	Summe
13:00 - 15:00 Uhr	13			13
Zwischensumme	13	0	0	
		13		13
	Abweichungen:			+ 1

Einrichtung: **GS Querum**
Träger: evang.

verfügbare
Plätze

				20
Betreuungsumfang	2	3	4	Summe
13:00 - 16:00 Uhr	20			20
Zwischensumme	20	0	0	
		20		20
	Abweichungen:			+ 0

Einrichtung: **GS Waggum**
Träger: evang.

verfügbare
Plätze

				52
Betreuungsumfang	2	3	4	Summe
13:00 - 16:00 Uhr		20		20
13:00 - 16:00 Uhr		19		19
13:00 - 16:00 Uhr		10		10
Zwischensumme	0	49	0	
		49		49
	Abweichungen:			- 3

Stadtbezirk 113 Hondelage

Einrichtung: **GS Hondelage**
Träger: evang.

verfügbare
Plätze

				40
Betreuungsumfang	2	3	4	Summe
13:00 - 16:00 Uhr		19		19
13:00 - 17:00 Uhr			20	20
Zwischensumme	0	19	20	
		39		39
	Abweichungen:			- 1

Stadtbezirk 114 Volkmarode

Einrichtung: **GS Volkmarode**
Träger: DRK

verfügbare
Plätze
↓

				80
Betreuungsumfang	2	3	4	Summe
13:00 - 15:00 Uhr	20			20
13:00 - 15:00 Uhr	20			20
13:00 - 16:00 Uhr		20		20
13:00 - 16:00 Uhr		20		20
Zwischensumme	40	40	0	
	80			80
	Abweichungen:			+ 0

Stadtbezirk 120 Östliches Ringgebiet

Einrichtung: **OGS Comeniusstraße**
Träger: Brunsviga

verfügbare
Plätze
↓

				240
Betreuungsumfang	2	3	4	Summe
13:00 - 15:00 Uhr	22			22
13:00 - 15:00 Uhr	22			22
13:00 - 15:00 Uhr	22			22
13:00 - 15:00 Uhr	22			22
13:00 - 15:00 Uhr	22			22
13:00 - 15:00 Uhr	22			22
13:00 - 15:00 Uhr	22			22
13:00 - 16:00 Uhr		21		21
13:00 - 16:00 Uhr		21		21
13:00 - 16:00 Uhr		21		21
13:00 - 17:00 Uhr			20	20
13:00 - 17:00 Uhr			20	20
Zwischensumme	154	63	40	
	257			257
	Abweichungen:			+ 17

Einrichtung: **Kinderhaus Brunsviga Schuki**
Träger: Brunsviga

verfügbare
Plätze
↓

				52
Betreuungsumfang	2	3	4	Summe
13:00 - 17:00 Uhr			21	21
13:00 - 17:00 Uhr			20	20
13:00 - 18:00 Uhr			12	12
Zwischensumme	0	0	53	
	53			53
	Abweichungen:			+ 1

Einrichtung: **Freie Schule**
Träger: freier Träger

verfügbare
Plätze
↓

				20
Betreuungsumfang	2	3	4	Summe
13:00 - 15:00 Uhr	20			20
Zwischensumme	20	0	0	
	20			20
	Abweichungen:			+ 0

Einrichtung: **OGS Heinrichstraße**
Träger: Elternverein

verfügbare
Plätze
↓

				196
Betreuungsumfang	2	3	4	Summe
13:00 - 15:00 Uhr	21			21
13:00 - 15:00 Uhr	21			21
13:00 - 15:00 Uhr	21			21
13:00 - 15:00 Uhr	20			20
13:00 - 15:00 Uhr	20			20
13:00 - 15:00 Uhr	12			12
13:00 - 16:00 Uhr		20		20
13:00 - 16:00 Uhr		20		20
13:00 - 16:00 Uhr		19		19
13:00 - 16:00 Uhr		12		12
13:00 - 16:00 Uhr		12		12
Zwischensumme	115	83	0	
	198			198
	Abweichungen:			+ 2

Einrichtung: **OGS Heinrichstraße**
Träger: Brunsviga

verfügbare
Plätze
↓

				40
Betreuungsumfang	2	3	4	Summe
13:00 - 17:00 Uhr			21	21
13:00 - 17:00 Uhr			21	21
Zwischensumme	0	0	42	
			42	42
			Abweichungen:	+ 2

Stadtbezirk 131 Innenstadt

Einrichtung: **OGS Klint**
Träger: evang.

verfügbare
Plätze
↓

				152
Betreuungsumfang	2	3	4	Summe
13:00 - 15:00 Uhr	20			20
13:00 - 15:00 Uhr	20			20
13:00 - 15:00 Uhr	20			20
13:00 - 15:00 Uhr	20			20
13:00 - 16:00 Uhr		20		20
13:00 - 16:00 Uhr		12		12
13:00 - 17:00 Uhr			19	19
13:00 - 17:00 Uhr			20	20
Zwischensumme	80	32	39	
			151	151
			Abweichungen:	- 1

Einrichtung: **GS Edith Stein**
Träger: Ini (Till Eulenspiegel)

verfügbare
Plätze
↓

				32
Betreuungsumfang	2	3	4	Summe
13:00 - 15:00 Uhr	20			20
13:00 - 16:00 Uhr		12		12
Zwischensumme	20	12	0	
			32	32
			Abweichungen:	+ 0

Stadtbezirk 132 Bebelhof/Viewegsgarten

Einrichtung: **OGS Bebelhof**
Träger: AWO

verfügbare
Plätze
↓

				100
Betreuungsumfang	2	3	4	Summe
13:00 - 15:00 Uhr	19			19
13:00 - 15:00 Uhr	20			20
13:00 - 16:00 Uhr		17		17
13:00 - 17:00 Uhr			20	20
13:00 - 16:00 Uhr		18		18
Zwischensumme	39	35	20	
			94	94
			Abweichungen:	- 6

Stadtbezirk 211 Stöckheim - Leiferde

Einrichtung: **GS Stöckheim**
Träger: Jugendzentrum Stöckheim e.V.

verfügbare
Plätze
↓

				152
Betreuungsumfang	2	3	4	Summe
13:00 - 16:00 Uhr		20		20
13:00 - 16:00 Uhr		20		20
13:00 - 16:00 Uhr		20		20
13:00 - 16:00 Uhr		20		20
13:00 - 16:00 Uhr		20		20
* 13:00 - 16:00 Uhr		20		20
* 13:00 - 17:00 Uhr			14	14
* 13:00 - 17:00 Uhr			13	13
Zwischensumme	0	120	27	
			147	147
			Abweichungen:	- 5

* Außengr. in Leiferde

Stadtbezirk 212 Heidberg-Melverode

Einrichtung: **GS Molverode**
Träger: evang.

verfügbare
Plätze
↓

				40
Betreuungsumfang	2	3	4	Summe
13:00 - 16:00 Uhr		20		20
13:00 - 16:00 Uhr		18		18
Zwischensumme	0	38	0	
		38		38
	Abweichungen:			- 2

Einrichtung: **OGS Heidberg**
Träger: Stadt/ KJZ Heidberg

verfügbare
Plätze
↓

				60
Betreuungsumfang	2	3	4	Summe
13:00 - 15:00 Uhr	20			20
13:00 - 15:00 Uhr	20			20
13:00 - 17:00 Uhr			19	19
Zwischensumme	40	0	19	
		59		59
	Abweichungen:			- 1

Einrichtung: **OGS Heidberg (KG St. Thomas)**
Träger: evang.

verfügbare
Plätze
↓

				80
Betreuungsumfang	2	3	4	Summe
13:00 - 15:00 Uhr	19			19
13:00 - 15:00 Uhr	20			20
13:00 - 15:00 Uhr	20			20
13:00 - 16:00 Uhr		19		19
Zwischensumme	59	19	0	
		78		78
	Abweichungen:			- 2

Stadtbezirk 213 Südstadt - Rautheim - Mascherode

Einrichtung: **GS Lindbergsiedlung**
Träger: DRK

verfügbare
Plätze
↓

				60
Betreuungsumfang	2	3	4	Summe
13:00 - 16:00 Uhr		20		20
13:00 - 17:00 Uhr			18	18
13:00 - 16:00 Uhr		20		20
Zwischensumme	0	40	18	
		58		58
	Abweichungen:			- 2

Einrichtung: **GS Mascheroder Holz**
Träger: DRK

verfügbare
Plätze
↓

				52
Betreuungsumfang	2	3	4	Summe
13:00 - 16:00 Uhr		20		20
13:00 - 16:00 Uhr		12		12
13:00 - 17:00 Uhr			20	20
Zwischensumme	0	32	20	
		52		52
	Abweichungen:			+ 0

Einrichtung: **GS Rautheim**
Träger: DRK

verfügbare
Plätze
↓

				52
Betreuungsumfang	2	3	4	Summe
13:00 - 16:00 Uhr		20		20
13:00 - 16:00 Uhr		20		20
13:00 - 16:00 Uhr		12		12
Zwischensumme	0	52	0	
		52		52
	Abweichungen:			+ 0

Stadtbezirk 221 Weststadt

Einrichtung: **KTK Weiße Rose**
Träger: Stadt

verfügbare
Plätze
↓

				40
Betreuungsumfang	2	3	4	Summe
13:00 - 17:00 Uhr			20	20
12:00 - 17:00 Uhr			20	20
Zwischensumme	0	0	40	
	40			40
	Abweichungen:			+ 0

Einr.: **KTK Weiße Rose (OGS Altmühlstraße)**
Träger: Stadt

verfügbare
Plätze
↓

				60
Betreuungsumfang	2	3	4	Summe
13:00 - 15:00 Uhr	21			21
13:00 - 16:00 Uhr		22		22
13:00 - 17:00 Uhr			20	20
Zwischensumme	21	22	20	
	63			63
	Abweichungen:			+ 3

Einrichtung: **Spielstube Hebbelstraße
(OGS Altmühlstraße)**
Träger: Stadt

verfügbare
Plätze
↓

				80
Betreuungsumfang	2	3	4	Summe
13:00 - 15:00 Uhr	21			21
13:00 - 15:00 Uhr	21			21
13:00 - 16:00 Uhr		22		22
13:00 - 16:00 Uhr		21		21
Zwischensumme	42	43	0	
	85			85
	Abweichungen:			+ 5

Einrichtung: **OGS Altmühlstraße**
Träger: Naturfreunde

verfügbare
Plätze
↓

				60
Betreuungsumfang	2	3	4	Summe
13:00 - 15:00 Uhr	19			19
13:00 - 15:00 Uhr	19			19
13:00 - 16:00 Uhr		22		22
Zwischensumme	38	22	0	
	60			60
	Abweichungen:			+ 0

Einrichtung: **KSB (GS Ilmenaustraße)**
Träger: freier Träger

verfügbare
Plätze
↓

				40
Betreuungsumfang	2	3	4	Summe
13:00 - 16:00 Uhr		20		20
13:00 - 16:00 Uhr		20		20
Zwischensumme	0	40	0	
	40			40
	Abweichungen:			+ 0

Einr.: **OGS Rheinring (St. Emmaus)**
Träger: evang.

verfügbare
Plätze
↓

				60
Betreuungsumfang	2	3	4	Summe
13:00 - 15:00 Uhr	20			20
13:00 - 15:00 Uhr	20			20
13:00 - 17:00 Uhr			20	20
Zwischensumme	40	0	20	
	60			60
	Abweichungen:			+ 0

Einrichtung: **OGS Rheinring (KJZ Rotation)**

Träger: Stadt

verfügbare

Plätze

				60
Betreuungsumfang	2	3	4	Summe
13:00 - 15:00 Uhr	20			20
13:00 - 16:00 Uhr		20		20
13:00 - 16:00 Uhr		20		20
Zwischensumme	20	40	0	
		60		60
	Abweichungen:			+ 0

Einrichtung: **Freie Waldorfschule**

/Rudolf-Steiner-Str.

Träger: Waldorf

verfügbare

Plätze

				32
Betreuungsumfang	2	3	4	Summe
13:00 - 16:00 Uhr		20		20
13:00 - 16:00 Uhr		12		12
Zwischensumme	0	32	0	
		32		32
	Abweichungen:			+ 0

Stadtbezirk 222 Timmerlah - Stiddien - GeiteldeEinrichtung: **GS Timmerlah**

Träger: AWO

verfügbare

Plätze

				60
Betreuungsumfang	2	3	4	Summe
13:00 - 16:00 Uhr		20		20
13:00 - 17:00 Uhr			20	20
13:00 - 16:00 Uhr		20		20
Zwischensumme	0	40	20	
		60		60
	Abweichungen:			+ 0

Stadtbezirk 223 BroitzemEinrichtung: **Broitzem/Außenst. GS Broitzem**

Träger: GGfPS BT

verfügbare

Plätze

				92
Betreuungsumfang	2	3	4	Summe
12:45 - 16:45 Uhr			20	20
12:45 - 16:45 Uhr			20	20
12:45 - 16:45 Uhr			20	20
12:45 - 15:45 Uhr		20		20
12:45 - 16:45 Uhr			12	12
Zwischensumme	0	20	72	
		92		92
	Abweichungen:			+ 0

Stadtbezirk 224 RüningenEinrichtung: **OGS Rüningen**

Träger: Stadt (JZ Rüningen)

verfügbare

Plätze

				60
Betreuungsumfang	2	3	4	Summe
13:00 - 15:00 Uhr	16			16
13:00 - 15:00 Uhr	15			15
13:00 - 16:00 Uhr		22		22
Zwischensumme	31	22	0	
		53		53
	Abweichungen:			- 7

Stadtbezirk 310 Westliches Ringgebiet

Einrichtung: **OGS Gartenstadt**
Träger: Stadt (KTK Weiße Rose)

verfügbare
Plätze
↓

				40
Betreuungsumfang	2	3	4	Summe
13:00 - 15:00 Uhr	22			22
13:00 - 17:00 Uhr			22	22
Zwischensumme	22	0	22	
		44		44
	Abweichungen:			+ 4

Einrichtung: **OGS Gartenstadt**
Träger: Naturfreunde

verfügbare
Plätze
↓

				20
Betreuungsumfang	2	3	4	Summe
13:00 - 16:00 Uhr		22		22
Zwischensumme	0	22	0	
		22		22
	Abweichungen:			+ 2

Einrichtung: **KTK Broitzemer Straße**
Träger: DRK

verfügbare
Plätze
↓

				12
Betreuungsumfang	2	3	4	Summe
12:00 - 15:00 Uhr		12		12
Zwischensumme	0	12	0	
		12		12
	Abweichungen:			+ 0

Einrichtung: **OGS Bürgerstraße**
Träger: ev. - meth.

verfügbare
Plätze
↓

				140
Betreuungsumfang	2	3	4	Summe
13:00 - 15:00 Uhr	21			21
13:00 - 15:00 Uhr	21			21
13:00 - 16:00 Uhr		22		22
13:00 - 16:00 Uhr		20		20
13:00 - 16:00 Uhr		21		21
13:00 - 17:00 Uhr			21	21
13:00 - 17:00 Uhr			21	21
Zwischensumme	42	63	42	
		147		147
	Abweichungen:			+ 7

Einrichtung: **OGS Diesterweg**
Träger: Kinderschutzbund

verfügbare
Plätze
↓

				164
Betreuungsumfang	2	3	4	Summe
13:00 - 15:00 Uhr	20			20
13:00 - 15:00 Uhr	20			20
13:00 - 15:00 Uhr	20			20
13:00 - 15:00 Uhr	20			20
13:00 - 15:00 Uhr	20			20
13:00 - 16:00 Uhr		12		12
13:00 - 16:00 Uhr		20		20
13:00 - 17:00 Uhr			12	12
13:00 - 17:00 Uhr			20	20
Zwischensumme	100	32	32	
		164		164
	Abweichungen:			+ 0

Einrichtung: **GS Hohestieg**
Träger: DRK

verfügbare
Plätze
↓

				40
Betreuungsumfang	2	3	4	Summe
13:00 - 17:00 Uhr			20	20
13:00 - 15:00 Uhr	20			20
Zwischensumme	20	0	20	
		40		40
	Abweichungen:			+ 0

Einrichtung: **GS Hohestieg**
Träger: Naturfreunde

verfügbare
Plätze
↓

				40
Betreuungsumfang	2	3	4	Summe
13:00 - 15:00 Uhr	20			20
13:00 - 16:00 Uhr		21		21
Zwischensumme	20	21	0	
		41		41
	Abweichungen:			+ 1

Einrichtung: **GS Hinter der Masch**
Träger: BDKJ

verfügbare
Plätze
↓

				32
Betreuungsumfang	2	3	4	Summe
13:00 - 17:00 Uhr			20	20
13:00 - 15:00 Uhr	12			12
Zwischensumme	12	0	20	
		32		32
	Abweichungen:			+ 0

Einrichtung: **GS St. Josef**
Träger: BDKJ

verfügbare
Plätze
↓

				32
Betreuungsumfang	2	3	4	Summe
13:00 - 16:00 Uhr		19		19
13:00 - 16:00 Uhr		10		10
Zwischensumme	0	29	0	
		29		29
	Abweichungen:			- 3

Stadtbezirk 321 Lehndorf - Watenbüttel

Einrichtung: **GS Lamme**
Träger: evang.

verfügbare
Plätze
↓

				40
Betreuungsumfang	2	3	4	Summe
13:00 - 16:00 Uhr		20		20
13:00 - 16:00 Uhr		20		20
Zwischensumme	0	40	0	
		40		40
	Abweichungen:			+ 0

Einrichtung: **GS Lamme**
Träger: GGfPS

verfügbare
Plätze
↓

				60
Betreuungsumfang	2	3	4	Summe
13:00 - 16:00 Uhr		20		20
13:00 - 16:00 Uhr		20		20
13:00 - 16:00 Uhr		16		16
Zwischensumme	0	56	0	
		56		56
	Abweichungen:			- 4

Einrichtung: **GS Völkenrode**
Träger: evang.

verfügbare
Plätze
↓

				20
Betreuungsumfang	2	3	4	Summe
13:00 - 16:00 Uhr		18		18
Zwischensumme	0	18	0	
		18		18
	Abweichungen:			- 2

Einrichtung: **GS Lehndorf**
Träger: Stadt (JZ Turm)

verfügbare
Plätze
↓

				40
Betreuungsumfang	2	3	4	Summe
13:00 - 16:00 Uhr		20		20
13:00 - 16:00 Uhr		20		20
Zwischensumme	0	40	0	
		40		40
	Abweichungen:			+ 0

Einrichtung: **GS Lehndorf**
Träger: evang.

verfügbare
Plätze
↓

				20
Betreuungsumfang	2	3	4	Summe
13:00 - 16:00 Uhr		20		20
Zwischensumme	0	20	0	
		20		20
	Abweichungen:			+ 0

BE über Kita Wichern I

Einrichtung: **GS Watenbüttel**
Träger: evang.

verfügbare
Plätze
↓

				40
Betreuungsumfang	2	3	4	Summe
13:00 - 16:00 Uhr		20		20
13:00 - 16:00 Uhr		19		19
Zwischensumme	0	39	0	
		39		39
	Abweichungen:			- 1

Stadtbezirk 322 Veltenhof - Rühme

Einrichtung: **OGS Rühme**
Träger: Stadt/KJZ Rühme

verfügbare
Plätze
↓

				80
Betreuungsumfang	2	3	4	Summe
13:00 - 15:00 Uhr	20			20
13:00 - 16:00 Uhr		21		21
13:00 - 16:00 Uhr		22		22
13:00 - 17:00 Uhr			23	23
Zwischensumme	20	43	23	
		86		86
	Abweichungen:			+ 6

Einrichtung: **KTK Veltenhof**
Träger: Stadt

verfügbare
Plätze
↓

				32
Betreuungsumfang	2	3	4	Summe
13:00 - 16:00 Uhr		12		12
13:00 - 17:00 Uhr			20	20
Zwischensumme	0	12	20	
		32		32
	Abweichungen:			+ 0

Stadtbezirk 323 Wenden - Thune - Harxbüttel

Einrichtung: **KTK Wenden**
Träger: DRK

verfügbare
Plätze
↓

				40
Betreuungsumfang	2	3	4	Summe
13:00 - 17:00 Uhr			20	20
13:00 - 17:00 Uhr			20	20
Zwischensumme	0	0	40	
		40		40
	Abweichungen:			+ 0

Stadtbezirk 331 Nordstadt

Einrichtung: **OGS Isoldestraße**
Träger: Stadt (JZ Selam)

verfügbare
Plätze
↓

				60
Betreuungsumfang	2	3	4	Summe
13:00 - 15:00 Uhr	12			12
13:00 - 15:00 Uhr	14			14
13:00 - 15:00 Uhr	15			15
Zwischensumme	41	0	0	
		41		41
	Abweichungen:			- 19

Einrichtung: **B 58**
Träger: Stadt

verfügbare
Plätze
↓

				40
Betreuungsumfang	2	3	4	Summe
13:00 - 17:00 Uhr			20	20
13:00 - 17:00 Uhr			19	19
Zwischensumme	0	0	39	
			39	39
	Abweichungen:			- 1

Einrichtung: **OGS Isoldestraße (St. Georg)**
Träger: evang.

verfügbare
Plätze
↓

				64
Betreuungsumfang	2	3	4	Summe
13:00 - 15:00 Uhr	17			17
13:00 - 16:00 Uhr		12		12
13:00 - 16:00 Uhr		20		20
13:00 - 17:00 Uhr			9	9
Zwischensumme	17	32	9	
			58	58
	Abweichungen:			- 6

Einrichtung: **OGS Isoldestraße**
Träger: Nachbarschaftsladen

verfügbare
Plätze
↓

				20
Betreuungsumfang	2	3	4	Summe
13:00 - 15:00 Uhr	15			15
Zwischensumme	15	0	0	
			15	15
	Abweichungen:			- 5

Einrichtung: **OGS Am Schwarzen Berge**
Träger: Kids Am Schwarzen Berge

verfügbare
Plätze
↓

				72
Betreuungsumfang	2	3	4	Summe
13:00 - 15:00 Uhr	20			20
13:00 - 15:00 Uhr	20			20
13:00 - 15:00 Uhr	12			12
13:00 - 16:00 Uhr		20		20
Zwischensumme	52	20	0	
			72	72
	Abweichungen:			+ 0

Einrichtung: **GHS Pestalozzistraße**
Träger: GGfPS

verfügbare
Plätze
↓

				80
Betreuungsumfang	2	3	4	Summe
13:00 - 15:00 Uhr	20			20
13:00 - 15:00 Uhr	20			20
13:00 - 16:00 Uhr		20		20
13:00 - 17:00 Uhr			20	20
Zwischensumme	40	20	20	
			80	80
	Abweichungen:			+ 0

Stadtbezirk 332 Schunteraue

Einrichtung: **GS Schuntersiedlung**
Träger: Falkenheim

verfügbare
Plätze
↓

				32
Betreuungsumfang	2	3	4	Summe
13:00 - 17:00 Uhr			10	10
13:00 - 16:00 Uhr		20		20
Zwischensumme	0	20	10	
			30	30
	Abweichungen:			- 2

Einrichtung: **GS Kralenriede**
Träger: Falkenheim

verfügbare
Plätze
↓

				32
Betreuungsumfang	2	3	4	Summe
13:00 - 15:00 Uhr	20			20
13:00 - 16:00 Uhr		9		9
Zwischensumme	20	9	0	
			29	20
	Abweichungen:			- 3

Betreff:

Ausbau der Kooperativen Ganztagsgrundschulen (KoGS)

Empfänger:

Stadt Braunschweig
Der Oberbürgermeister

Datum:

27.01.2017

Beratungsfolge:

		Status
Jugendhilfeausschuss (Vorberatung)	09.02.2017	Ö
Schulausschuss (Vorberatung)	10.02.2017	Ö
Verwaltungsausschuss (Vorberatung)	14.02.2017	N
Rat der Stadt Braunschweig (Entscheidung)	21.02.2017	Ö

Beschlussvorschlag:

Ab dem Jahr 2019 werden pro Jahr mindestens zwei Grundschulen in Kooperative Ganztagsgrundschulen (KoGS) umgewandelt. Dazu werden bereits ab dem Jahr 2017 die planerischen und baulichen Voraussetzungen geschaffen.

Dieses bedeutet im Einzelnen:

1. Es wird eine Prioritätenliste erstellt, die klare und nachprüfbare Kriterien enthält. Das wichtigste Bewertungskriterium ist dabei die Steigerung der Betreuungsquote, also die Frage, wie groß der bislang nicht gedeckte Bedarf an Betreuungsplätzen im Einzugsbereich der Schule ist. Andere Bewertungskriterien können sein: bauliche Anforderungen, Ausbaunotwendigkeit durch wachsende Schülerzahlen (Neubaugebiete), Bereitschaft der Schule zur Umwandlung in eine KoGS etc.
2. Eine solche Prioritätenliste soll aus Gründen der Transparenz alle Braunschweiger Grundschulen umfassen, die noch nicht in eine OGS umgewandelt sind. Diese Liste wird jährlich aktualisiert und dem Rat zur Beschlussfassung vorgelegt.
3. Bis zur Ratssitzung am 22. August 2017 wird anhand dieser Prioritätenliste ein Umsetzungsplan für die ersten sechs Schulen erarbeitet und dem Rat zur Beschlussfassung vorgelegt. Auf jeden Fall sind aufgrund bereits gefasster Beschlüsse die Grundschulen in Lamme und Lehdorf als vorrangig einzustufen.
4. Schulen, die nicht als prioritär eingestuft werden, können zusätzlich schon früher in eine KoGS umgewandelt werden, wenn z.B. der finanzielle Aufwand als gering eingestuft wird oder sich die Umwandlung in eine KoGS z.B. aufgrund anstehender Sanierungsmaßnahmen einfach umsetzen lässt.
5. Es werden räumliche Mindeststandards für eine KoGS erarbeitet und in 2017 beschlossen. Diese Mindeststandards enthalten zwei Stufen: Zum einen die Mindeststandards, nach denen eine OGS an den Start gehen kann (Minimum), und zum anderen die Mindeststandards für einen Dauerbetrieb als KoGS.
6. Für die prioritär ermittelten sechs Schulen wird die konkrete Planung unverzüglich aufgenommen und im Haushaltsplan, bzw. Investitionsplan 2018 abgebildet.

Verschiebungen innerhalb des Umsetzungsplans, Veränderungen innerhalb Prioritätenliste etc. werden den zuständigen Fachausschüssen unverzüglich mitgeteilt, sodass die Ratsgremien ggf. noch reagieren können.

Anlagen: