

*Betreff:***GS Lindbergsiedlung, Bunsenstraße 22,
38126 Braunschweig, Brandschutzmaßnahmen
Objekt- und Kostenfeststellungsbeschluss***Organisationseinheit:*

Dezernat III

65 Fachbereich Hochbau und Gebäudemanagement

Datum:

30.05.2017

Beratungsfolge

Bauausschuss (Entscheidung)

Sitzungstermin

06.06.2017

Status

Ö

Beschluss:

„Dem o. a. Hochbauvorhaben wird gemäß den Plänen vom 24.11.2016 zugestimmt.

Die Gesamtkosten werden auf Grundlage der Kostenberechnung vom 12.05.2017 auf insgesamt 756.200 € einschließlich der Eigenleistung des Fachbereichs Hochbau und Gebäudemanagement und eines Zuschlags für Unvorhergesehenes festgestellt.“

Sachverhalt:**1. Beschlusskompetenz**

Die Beschlusskompetenz des Bauausschusses ergibt sich aus § 6 Nr. 2 lit. a der Hauptsatzung der Stadt Braunschweig in Verbindung mit § 76 Abs. 2 Satz 1 NKomVG.

2. Begründung und Beschreibung des Investitionsvorhabens

Die GS Lindbergsiedlung ist eine zumeist zweigeschossige Schule auf einem großen Grundstück. Die Anzahl der Rettungswege ist ausreichend und muss nicht ergänzt werden. Die vorhandenen Rauchabschlusstüren in den Fluren weisen jedoch nicht den erforderlichen Stand der Technik auf.

Zwei der drei Treppenhäuser müssen von den oberen Fluren abgetrennt werden. Außerdem werden die Treppenhäuser mit Rauchabzügen versehen.

Mit der Maßnahme soll eine umfassende brandschutztechnische Sicherheit für das gesamte Gebäude erreicht werden.

3. Angaben zum Raumprogramm

Das bisherige Raumprogramm bleibt durch die brandschutztechnische Aufrüstung unverändert.

4. Erläuterungen zur Planung

Das gesamte Schulgebäude wird auf Basis eines erstellten Gutachtens brandschutztechnisch ertüchtigt. Dies beinhaltet neben der baulichen Ertüchtigung auch den anlagentechnischen Brandschutz mit der Installation einer Brandmelde- und Sicherheitsbeleuchtungsanlage.

Ab Herbst 2015 wurde mit der Umsetzung erster ‚ad hoc‘-Maßnahmen aufgrund einer

Anordnung der Bauordnung begonnen. Als erstes wurden die Treppenhäuser von den Fluren im Obergeschoss abgetrennt. Danach wurden in den südlichen Fluren die Decken ausgetauscht und darüberliegende Elektroinstallationen umgelegt.

Die zurzeit in den Fluren vorhandenen Rauchschutztüren entsprechen nicht mehr den heutigen Anforderungen und müssen deshalb ausgetauscht werden. In den Treppenhäusern und der Pausenhalle werden die Oberlichter zu Rauchabzügen umgerüstet.

5. Techniken für regenerative Energien

Da es sich ausschließlich um eine brandschutztechnische Ertüchtigung handelt, kommen keine Techniken für regenerative Energien zum Einsatz.

6. Maßnahmen für Menschen mit Behinderungen

In einem Flügel des Gebäudes sind im Erdgeschoss Klassen der Hans-Würtz-Schule, einer Förderschule mit dem Schwerpunkt körperliche und motorische Entwicklung, untergebracht. Diese Räumlichkeiten sind auch für Rollstuhlfahrer zugänglich. Es ist auch ein Behinderten-WC mit integriertem Wickelraum vorhanden.

7. Kosten

Die Gesamtkosten der Baumaßnahme belaufen sich gemäß Kostenberechnung vom 12.05.2017 auf 756.200 €.

Einzelheiten sind den Anlagen 1 und 2 zu entnehmen.

8. Bauzeit

Die Gesamtmaßnahme soll im Herbst 2018 abgeschlossen werden.

9. Finanzierung

Die Finanzierung stellt sich wie folgt dar:

Im Haushaltsplan 2017 sind bei dem Projekt 4S.210051 Brandschutzmaßnahmen kassenwirksame Mittel in Höhe von 2.092.400 € veranschlagt.

Im Investitionsprogramm 2016-2020 sind dort folgende Mittel eingeplant:

Gesamtkosten in T€	bis 2016 in T€	2017 in T€	2018 in T€	2019 in T€	2020 in T€	Restbedarf in T€
15.293,3	4.200,9	2.092,4	3.000	3.000	3.000	

Hiervon entfallen auf die Brandschutzmaßnahmen in der GS Lindbergsiedlung:

Gesamtkosten in T€	bis 2016 in T€	2017 in T€	2018 in T€	2019 in T€	2020 in T€	Restbedarf in T€
756,2	160	150	446,2			

Aufgrund der Kostenhöhe des gesamten Projektes sind die Kosten jedoch in einem Einzelprojekt darzustellen. Hierzu sollen die Haushaltsmittel außerplanmäßig auf ein neues Einzelprojekt 4E.210202 „GS Lindbergsiedlung, Brandschutzmaßnahmen“ umgesetzt werden. Der Antrag auf Bereitstellung dieser außerplanmäßigen Mittel wird dem Rat in einer seiner nächsten Sitzungen zur Entscheidung vorgelegt.

Leuer

Anlage/n:

Kostenberechnung / Zusammenstellung der Kosten
Planskizzen

Kostenberechnung nach DIN 276, Ausgabe Dezember 2008	
Objektbezeichnung:	GS Lindbergsiedlung Brandschutzmaßnahmen

ZUSAMMENSTELLUNG DER KOSTEN

Kostengruppe		Gesamtbetrag €
300 Bauwerk - Baukonstruktionen	207.500	
300 Bauwerk - Baukonstruktionen vorgezogene 2015/16	114.500	
400 Bauwerk - Technische Anlagen	216.500	
400 Bauwerk - Technische Anlagen vorgezogene 2015/16	7.000	
500 Außenanlagen	-	
600 Ausstattung und Kunstwerke	-	
600 Ausstattung und Kunstwerke vorgezogene 2015/ 16	16.000	
700 Baunebenkosten einschl. Eigenleistung d. FB 65	118.000	
700 Baunebenkosten vorgezogene 2015/ 2016	22.500	702.000
Unvorhergesehenes ca. 10 % auf KGR 200 - 700 für Leistungen ab 2017		54.200
Gesamtkosten ohne Baupreissteigerung		756.200
Einrichtungskostenanteil		16.000
Baukostenanteil		740.200

aufgestellt: Braunschweig, 12.05.2017

Stadt Braunschweig
FB Hochbau und Gebäudemanagement
65.1BS Wo/ 65.11 La

I. A.
gez.
Eckermann

Kostenberechnung nach DIN 276, Ausgabe Dezember 2008

Objektbezeichnung:

Grundschule Lindbergsiedlung, Bunsenstraße 22, 38126 Braunschweig,
 Brandschutzmaßnahmen zur Sicherung der baulichen Rettungsweges
 - vorgezogene Brandschutzmaßnahmen 2015/ 2016

Nummer der Kosten-gruppe	Bezeichnung der Kostengruppe	Teilbetrag €	Gesamtbetrag €
300	Bauwerk - Baukonstruktionen		
340	Innenwände	8.000	
344	Innentüren und -Fenster	106.500	
390	sonstige Maßnahmen - Gerüsttreppe und Überlassung		
	Summe 300 Bauwerk - Baukonstruktionen		114.500
400	Bauwerk - Technische Anlagen		
410	Abwasser-, Wasser-, Gasanlagen		
440	Starkstromanlagen	7.000	
450	Alarmierung u. BMA		
	Summe 400 Bauwerk - Technische Anlagen		7.000
600	Ausstattung und Kunstwerke		
610	Ausstattung, Möbel, Garderobenspinde	16.000	
	Summe 600 Ausstattung und Kunstwerke		16.000
700	Baunebenkosten		
710	Bauherrenleistung FB65	5.000	
730	Architekten- u. Ingenieurleistungen	10.000	
730	Sachverständiger, Gutachter Brandschutz	6.000	
740	Statiker		
770	Gebühren/Abnahmen/Sicherheitsdienste	1.500	
	Summe 700 Baunebenkosten		22.500
	Gesamtkosten		160.000

aufgestellt: Braunschweig, 12.05.2017

Stadt Braunschweig
 FB Hochbau und Gebäudemanagement
 65.1BS Wo/ 65.11 La

I. A.
 gez.
 Eckermann

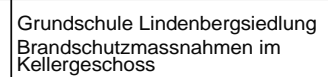
Objektbezeichnung:

Grundschule Lindbergsiedlung, Bunsenstraße 22, 38126 Braunschweig,
ganzheitliche Umsetzung der Brandschutzmaßnahmen auf Basis des vorliegenden
Brandschutzkonzeptes - endgültige Brandschutzmaßnahmen ab 2017

Nummer der Kosten- gruppe	Bezeichnung der Kostengruppe	2. BA Teilbetrag €	Gesamtbetrag €
300	Bauwerk - Baukonstruktionen		
330	Außenwände		
331	Außenwände	2.000	
334	Außentüren und - Fenster	21.000	
340	Innenwände		
342	Innenwände	1.000	
344	Innentüren und -Fenster	49.500	
345	Innenwandbekleidungen (Putz- / Malerarbeiten)	15.500	
350	Decken		
360	Dächer (Dachfenster / RWA)		
360	Dächer (Dachfenster / RWA)	4.500	
390	Sonstige Maßnahmen für die Baukonstruktion		
391	Baustelleneinrichtung	9.500	
392	Gerüste	7.000	
394	Abbruchmaßnahmen	45.000	
	Summe 300 Bauwerk - Baukonstruktionen		207.500
400	Bauwerk - Technische Anlagen		
410	Abwasser-, Wasser-, Gasanlagen	10.000	
420	Wärmeversorgungsanlagen	5.000	
430	Lufttechnische Anlagen	-	
440	Starkstromanlagen	128.500	
450	Alarmierung u. BMA	68.000	
450	Fernmelde- u. informationstechnische Anlagen		
490	Sonstige Maßnahmen	5.000	
	Summe 400 Bauwerk - Technische Anlagen		216.500
500	Außenanlagen		
	Summe 500 Außenanlagen		-
600	Ausstattung und Kunstwerke		
	Summe 600 Ausstattung und Kunstwerke		-
700	Baunebenkosten		
710	Bauherrenleistungen	16.000	
730	SiGeKo	5.000	
730	Architektenleistung	21.000	
730	Statik	10.000	
730	Ingenieurleistung TGA-STA/FIA	50.000	
730	Ingenieurleistung TGA-HLS	5.000	
770	Reinigung	5.000	
770	Prüfgebühren	6.000	
	Summe 700 Baunebenkosten		118.000
	Zwischensumme bis KG 700		542.000
	Unvorhergesehenes rd. 10 % der KG 200- 700		54.200
	Gesamtkosten		596.200

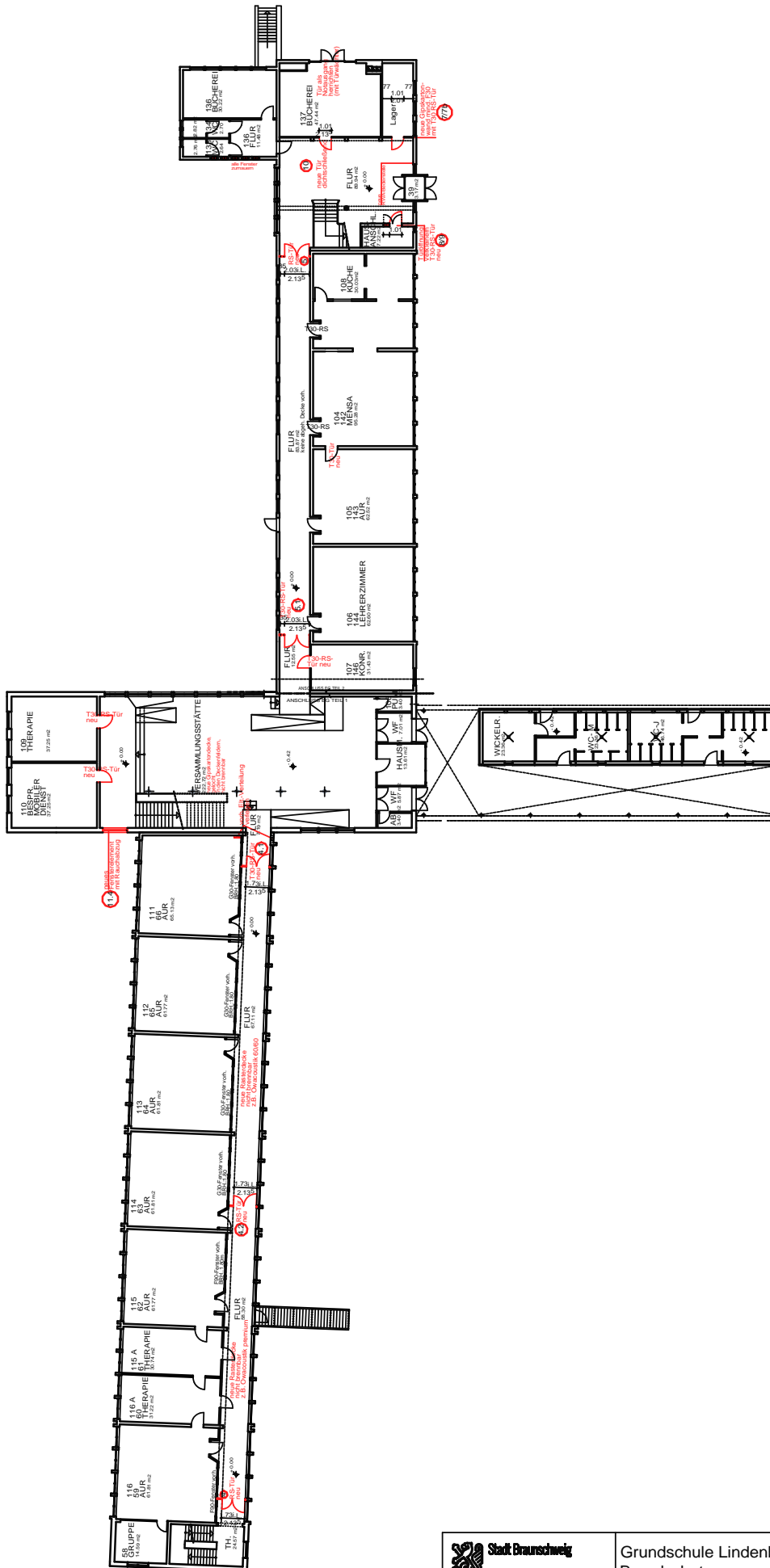
Stadt Braunschweig
FB Hochbau und Gebäudemanagement
65.1BS Wo/ 65.11 La


I. A.
gez.
Eckermann



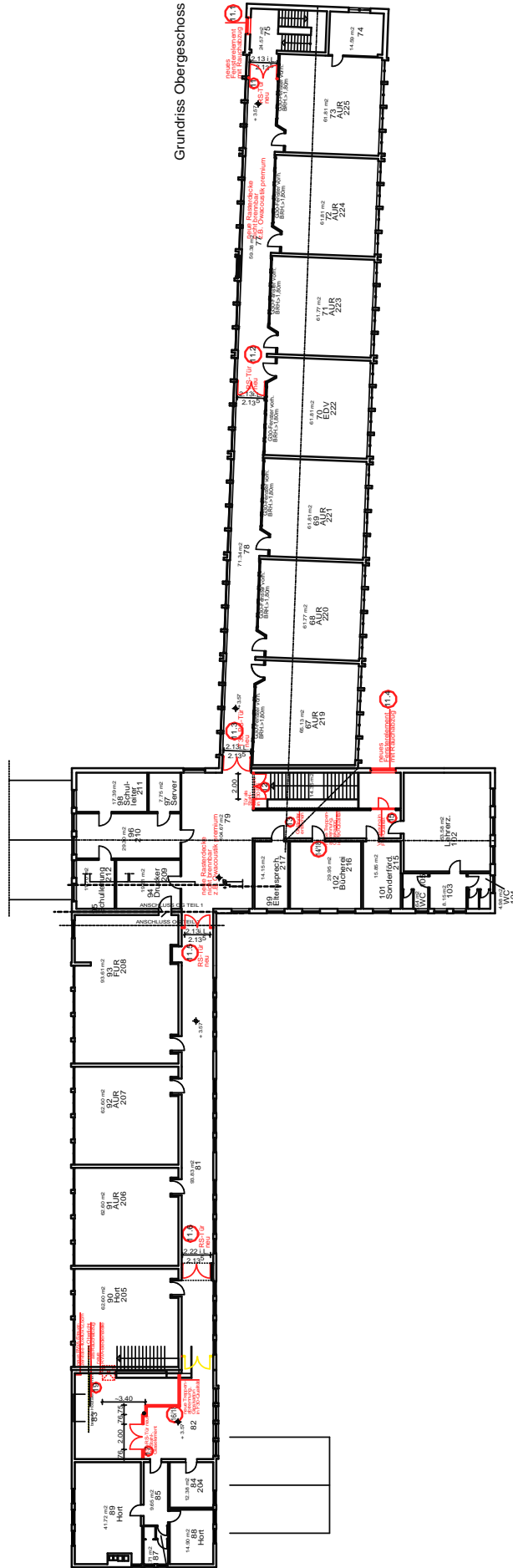
Fachbereich Hochbau
und Gebäudemanagement
Ägidienmarkt 6
38100 Braunschweig


Bearbeitung	Tos.	Gesehen	
Liegenschaft	00118	Maßstab	1 : 250
Datei	lindenbergsiedlung.pro	Datum	24.11.2016/18.04.2016
Plan - Folie	b_plan/kg brandsch 250		



 Stadt Braunschweig Fachbereich Hochbau und Gebäudemanagement Ägidienmarkt 6 38100 Braunschweig	Grundschule Lindbergsiedlung Brandschutzmassnahmen im Erdgeschoss Bunsenstrasse 22, 38126 Braunschweig			
	Bearbeitung	Tos.	Gesehen	
	Liegenschaft	00118	Maßstab	1 : 500
	Datet	lindbergsiedlung.pro	Datum	24.11.2016/18.04.2016
Plan - Folie				b_planleg_brandsch_250

Grundriss Obergeschoss



 Stadt Braunschweig		Grundschule Lindenbergssiedlung Brandschutzmassnahmen im Obergeschoss Bunsenstrasse 22, 38126 Braunschweig	
Fachbereich Hochbau und Gebäudemanagement Ägidienmarkt 6 38100 Braunschweig	Bearbeitung Liegenschaft Datei Plan - Folie	Tos. 00118 lindenbergssiedlung.pro Gesehen Datum 1 : 500 24.11.2016/18.04.2016 b_plan\og_brandsch_250	