



Neubau Führungs- und Lagezentrum Stadt Braunschweig

Gesamtplanung – Los 1

Vorstellung Entwurf

Bauausschusssitzung 20. Juni 2017

INHALTE

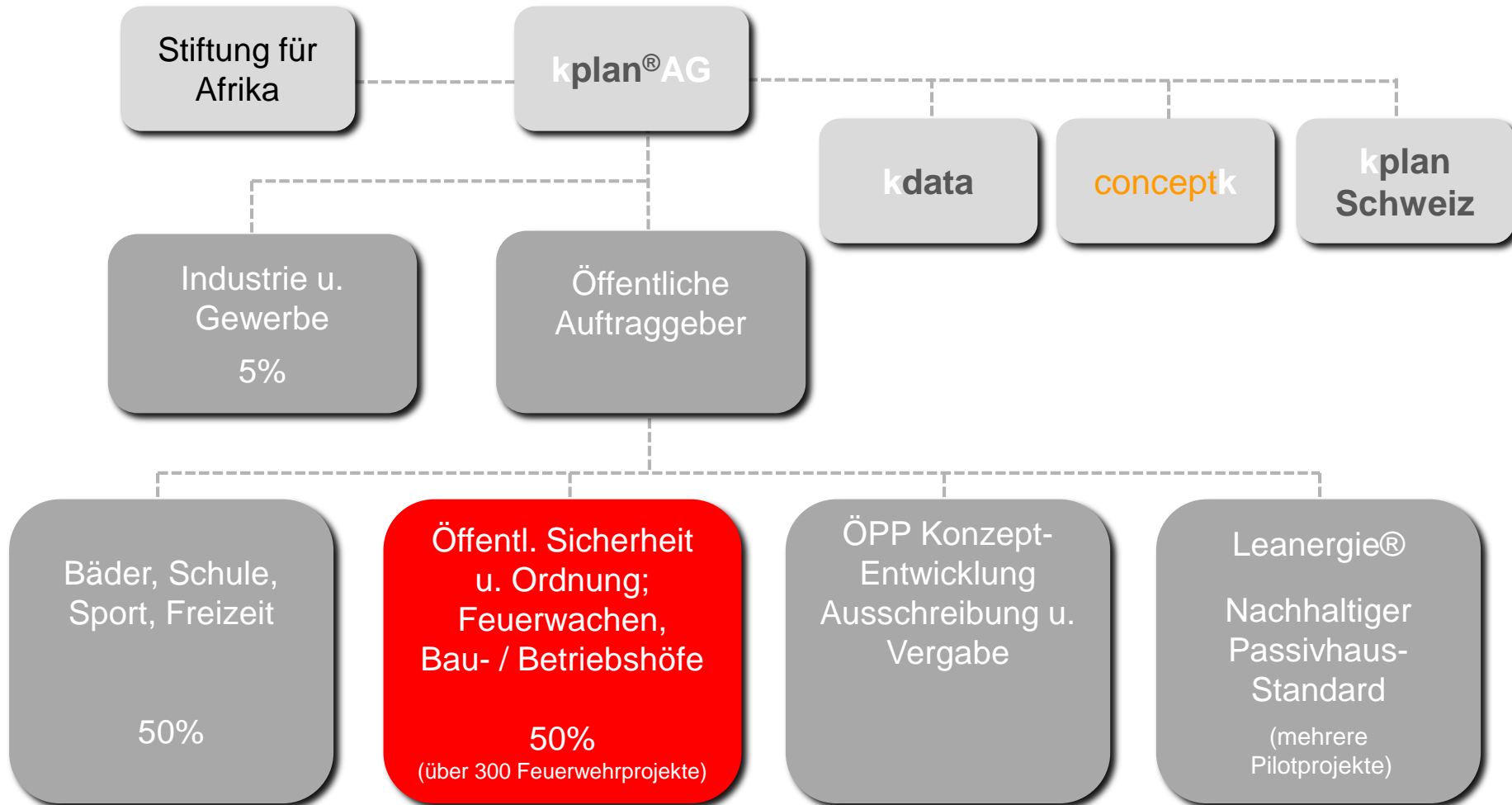
1. **Kurzvorstellung des Unternehmen**
2. Vorstellung Entwurf



Büroprofil

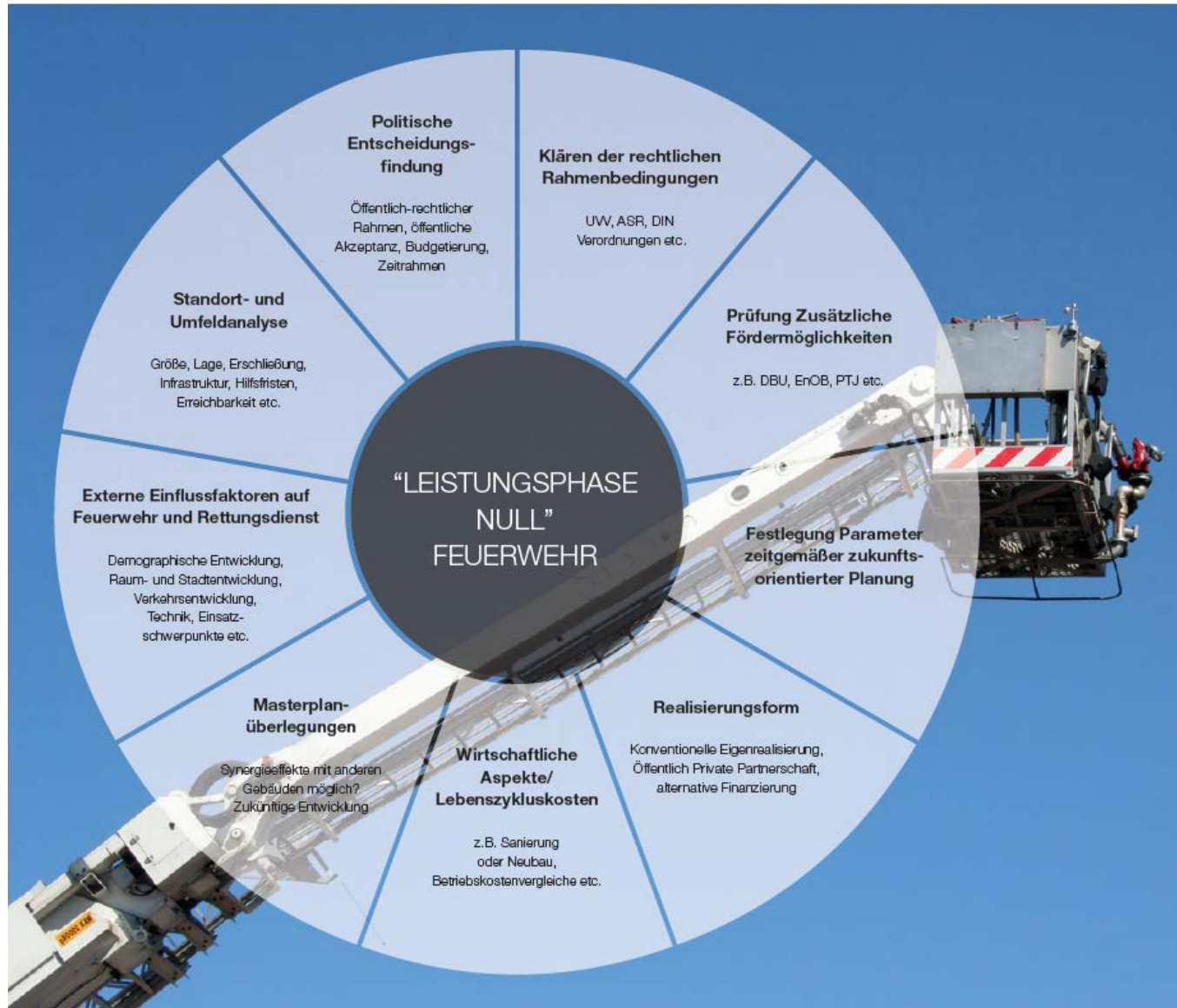
- kplan[®]AG Projektentwicklung und Gesamtplanung
- Vorstände:
Dipl.-Kfm. Christian Lanzinger
Dipl.-Ing. Architektin Simone Mattedi
- 70 Mitarbeiter im Bereich Architektur und Projektentwicklung
- 25 Mitarbeiter im Bereich technische Konsortien
- Umsatz: ca. 7 Mio. EURO
- Aktuell betreutes Bauvolumen: ca. 650 Mio. €
- Standorte: Abensberg, **Siegen**, Haiger, Leipzig, Zürich, Luxemburg







- Forschung und Entwicklung
- Projektentwicklung – Consulting
- Schulentwicklung
- Architektur
- Technische Gebäudeausrüstung
- Tragwerksplanung
- Projektdurchführung
- Projektsteuerung
- Wettbewerbe und Studien
- Ausschreibungen
- Finanzierungsberatung
- Public Private Partnership - Konzepte
- Leanergie[®] Energieeffizienz & Nachhaltigkeit

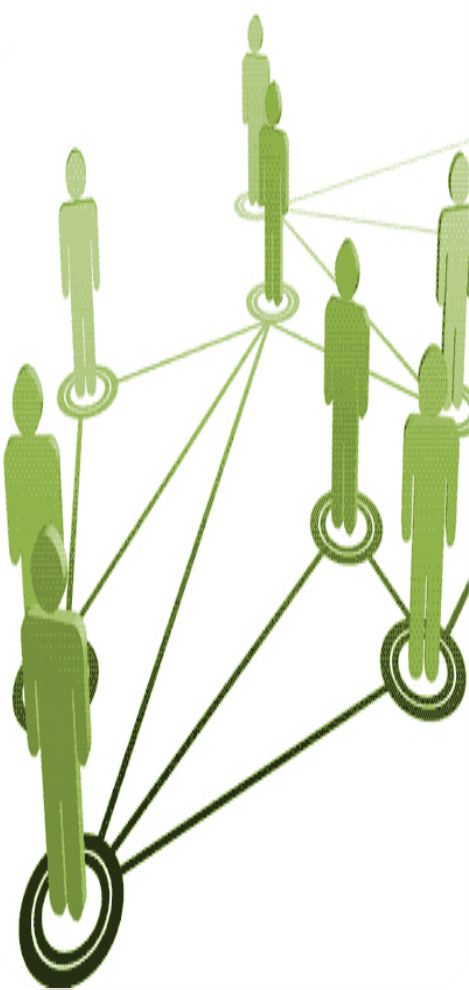




Spezialgebiet seit über 30 Jahren

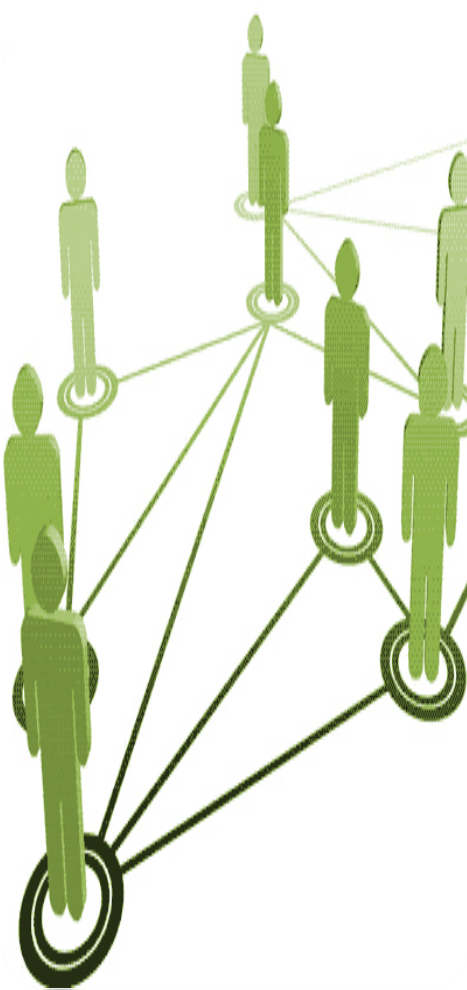
- Feuerwachen (HFW / BF)
- Feuerwehrtechnische Zentren
- Feuerwehrhäuser
- Übungsanlagen / Trainingseinrichtungen
- Feuerweherschulen
- Leitstellen

Über 400 Projekte wurden unter der Federführung der kplan[®]AG in den letzten 30 Jahren entwickelt, geplant und realisiert.



Stärken des vorgestellten Planungsteams

- kompetentes, erfahrenes Projektteam
- vertraute Prozesse; fundierte, langjährige Erfahrungen
- Vielzahl von vergleichbaren Projekten
- Vielzahl von vergleichbaren Erfahrungen mit integrativen und kooperativen Planungsprozessen
- Kenntnisse der Zuschussrichtlinien, DIN's, UVV, ASR, etc.
- Mitarbeit im Normenausschuss Feuerwehrwesen (FNFW)
- VOB-Spezialisten
- QM-zertifizierte Planer am Bau
- energieeffizientes Bauen – viel Erfahrung aus realisierten Projekten
- umfangreiche Baukosten- und Betriebskostendatenbank aus sehr vielen Feuerwehrprojekten!



Bewusstsein für sensible Leitstellenbereiche und Berücksichtigung der Anforderungen disziplinübergreifend

- Prüfung der Berücksichtigung der EN 50518 – Risikoanalyse
- Redundanter Betrieb – Vermeidung von „single point of failure“
- Netzersatzanlage mit Notstromversorgung und USV
- Raumakustik mit höchsten Anforderungen an bauliche und technische Anlagen
- Doppelboden mit ausreichender Installationsfreiheit (Berücksichtigung von Brandschutz, Ableitfähigkeit,...)
- Arbeitsplatzgestaltung individuell (Behaglichkeit für jeden Mitarbeiter hinsichtlich Beleuchtung, Temperatur, ...)
- Sicht- und Funktionsbeziehungen
- Ausstattung
- Klare Schnittstellen zwischen TGA Gebäude und Leitstellentechnik
- 24h Betrieb mit entsprechenden Nebenräumen
- Schaffung eines Sicherheitsbereichs mit Zugangsbeschränkung



Neubau Führungs- und Lagezentrum Stadt Braunschweig

Gesamtplanung – Los 1

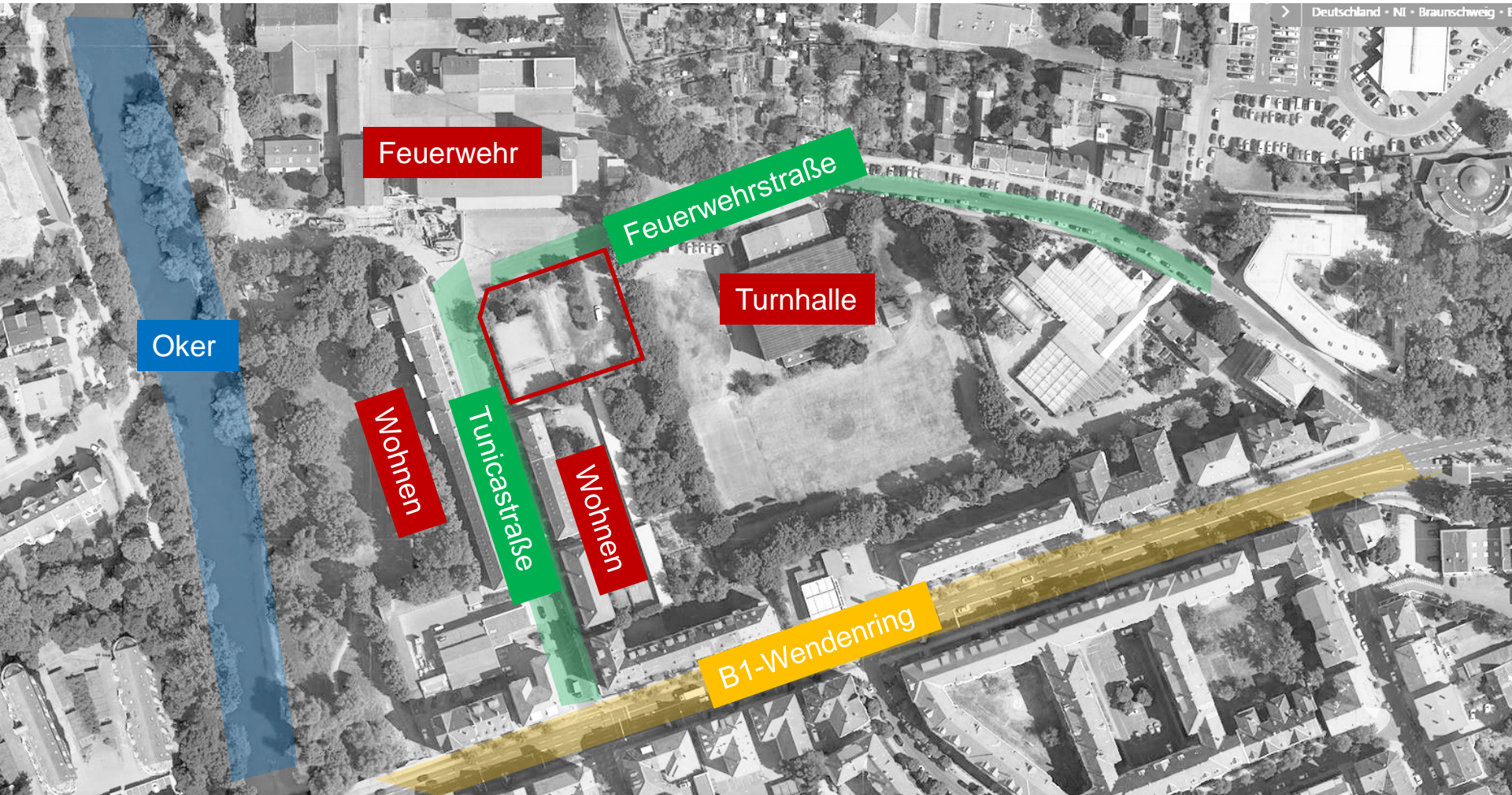
Vorstellung Entwurf

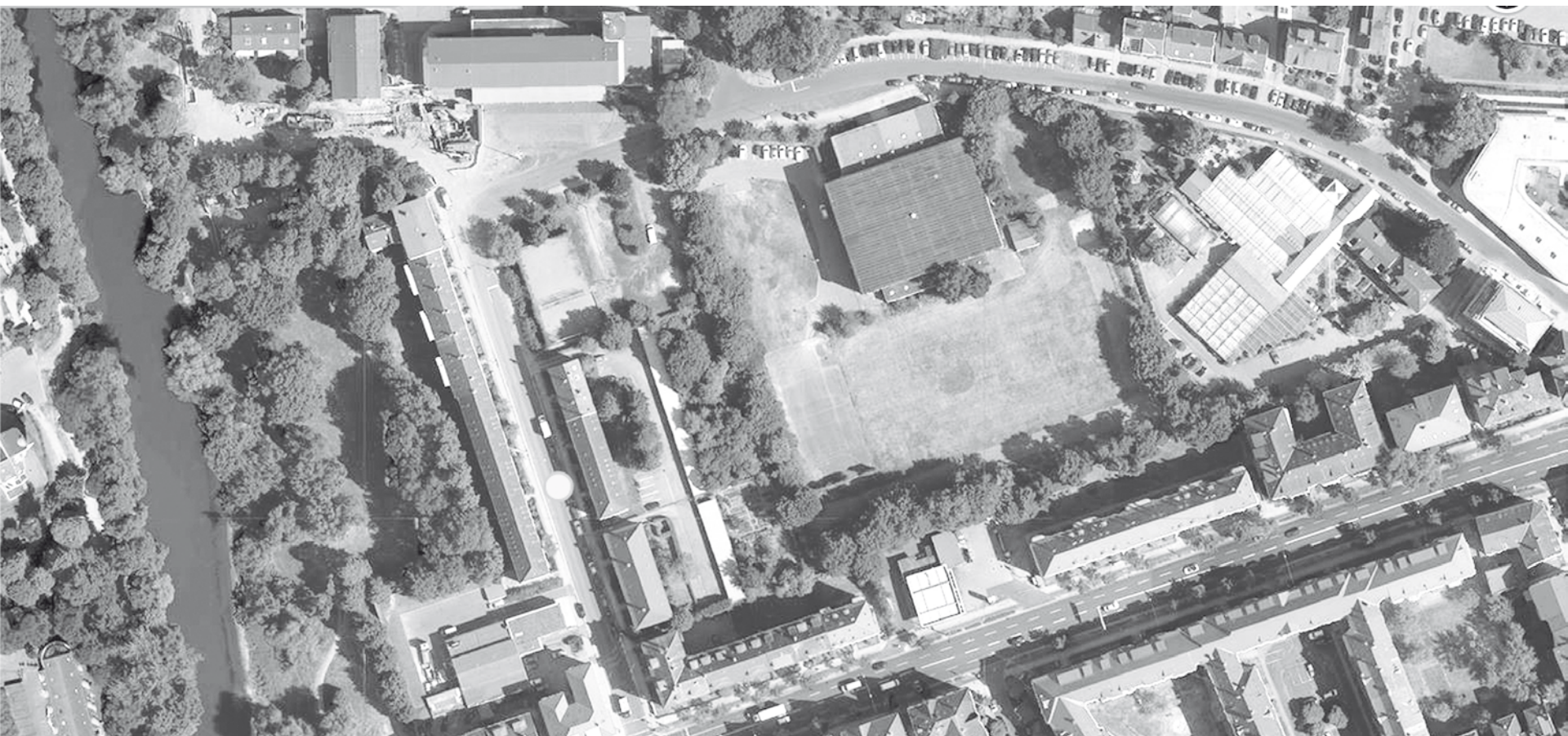
Städtebaulicher Bezug

Entwurfsplanung

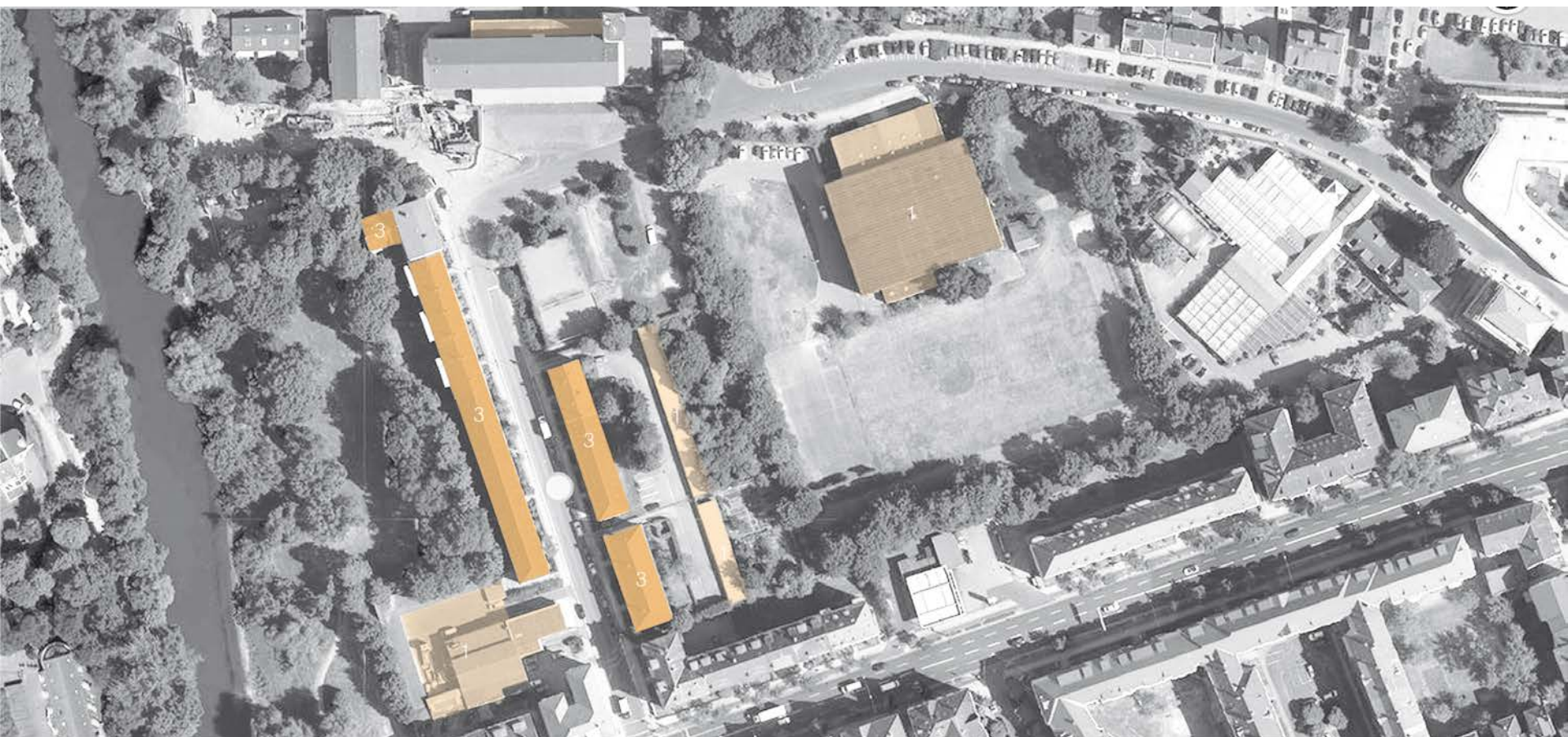
Perspektiven

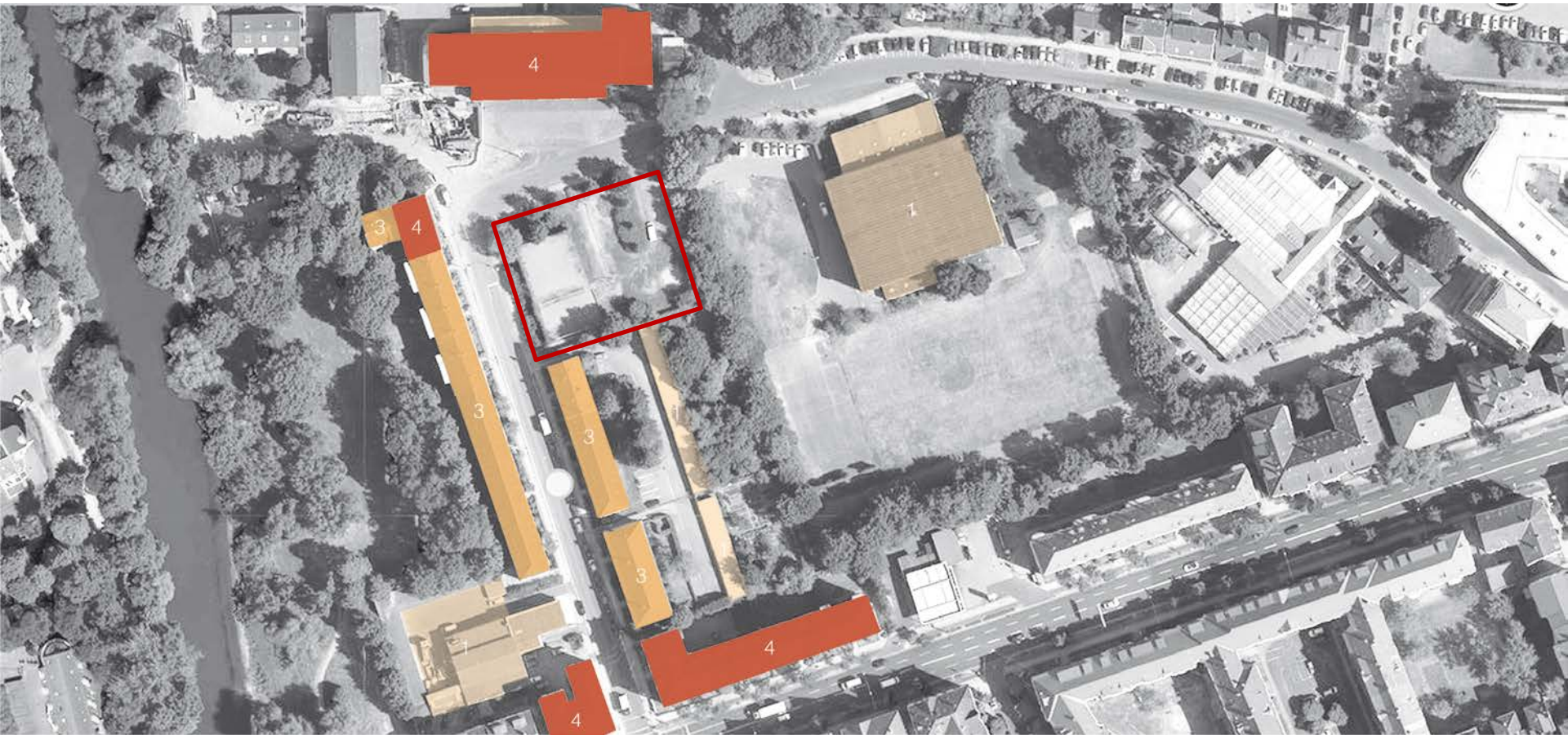
Städtebaulicher Bezug









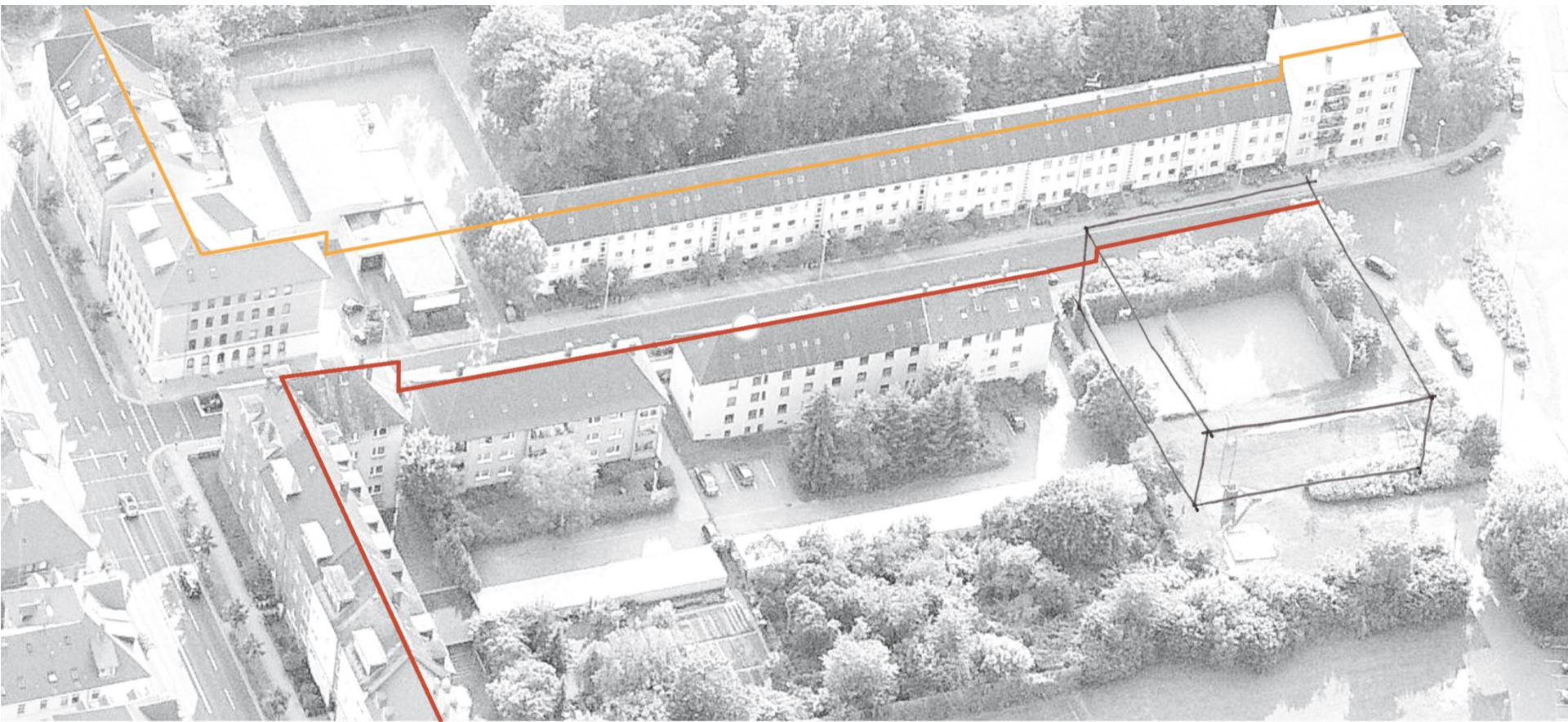




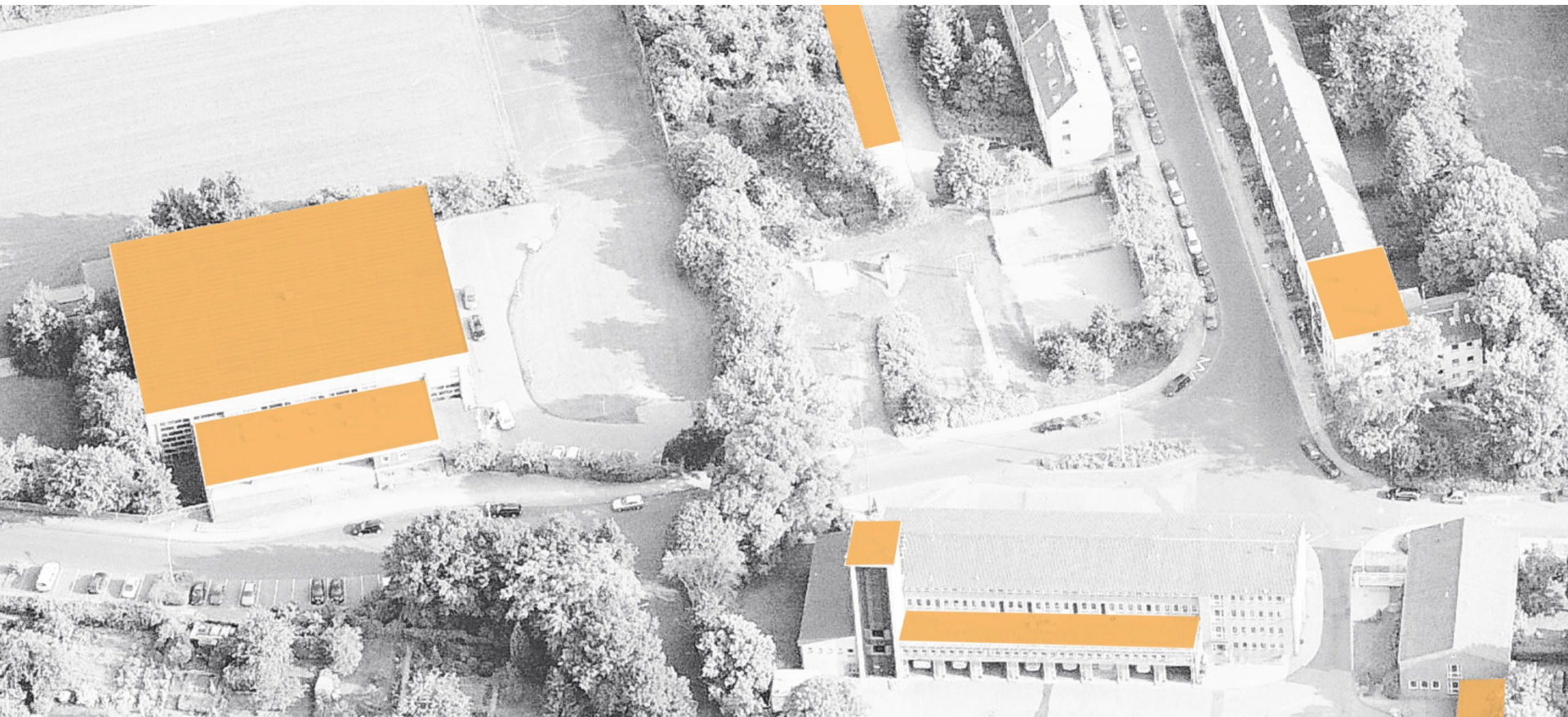




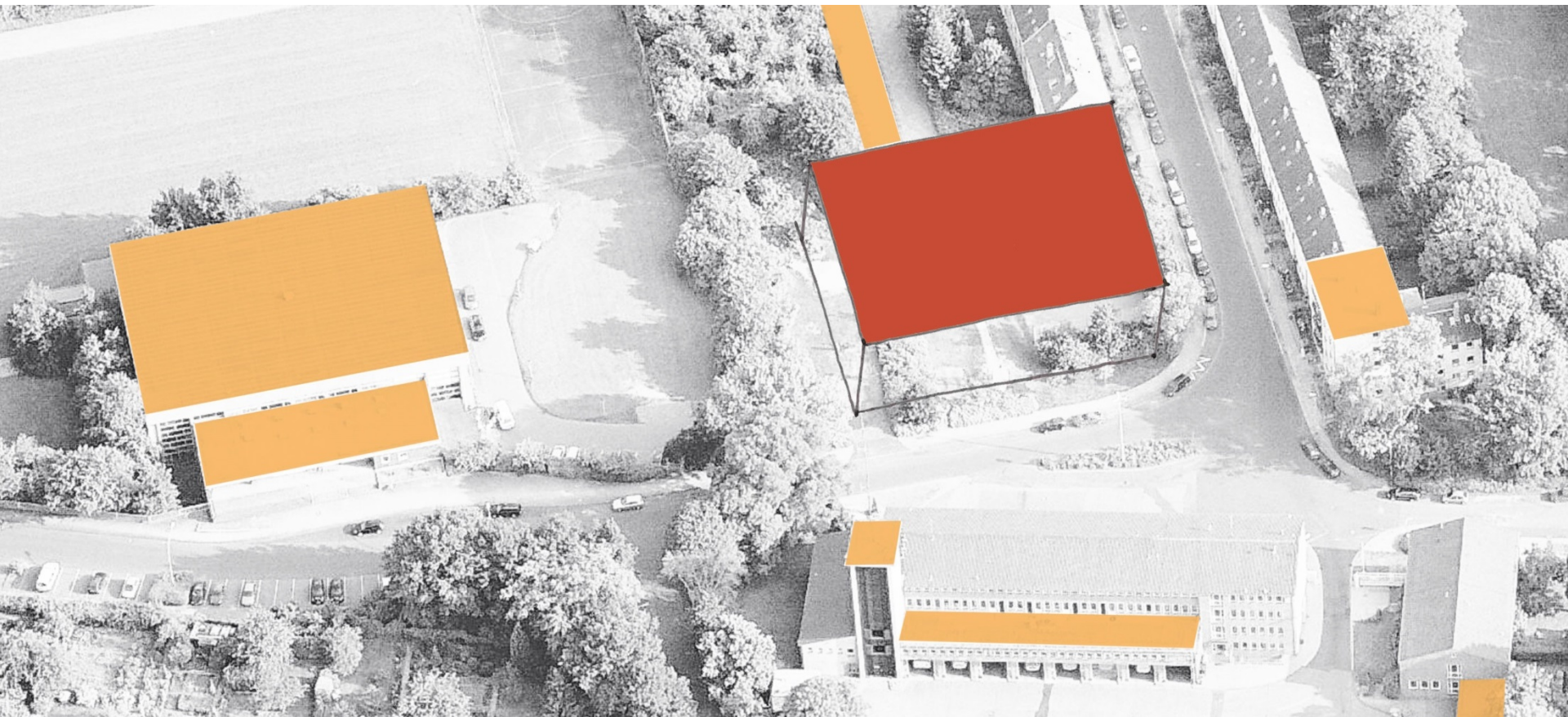
















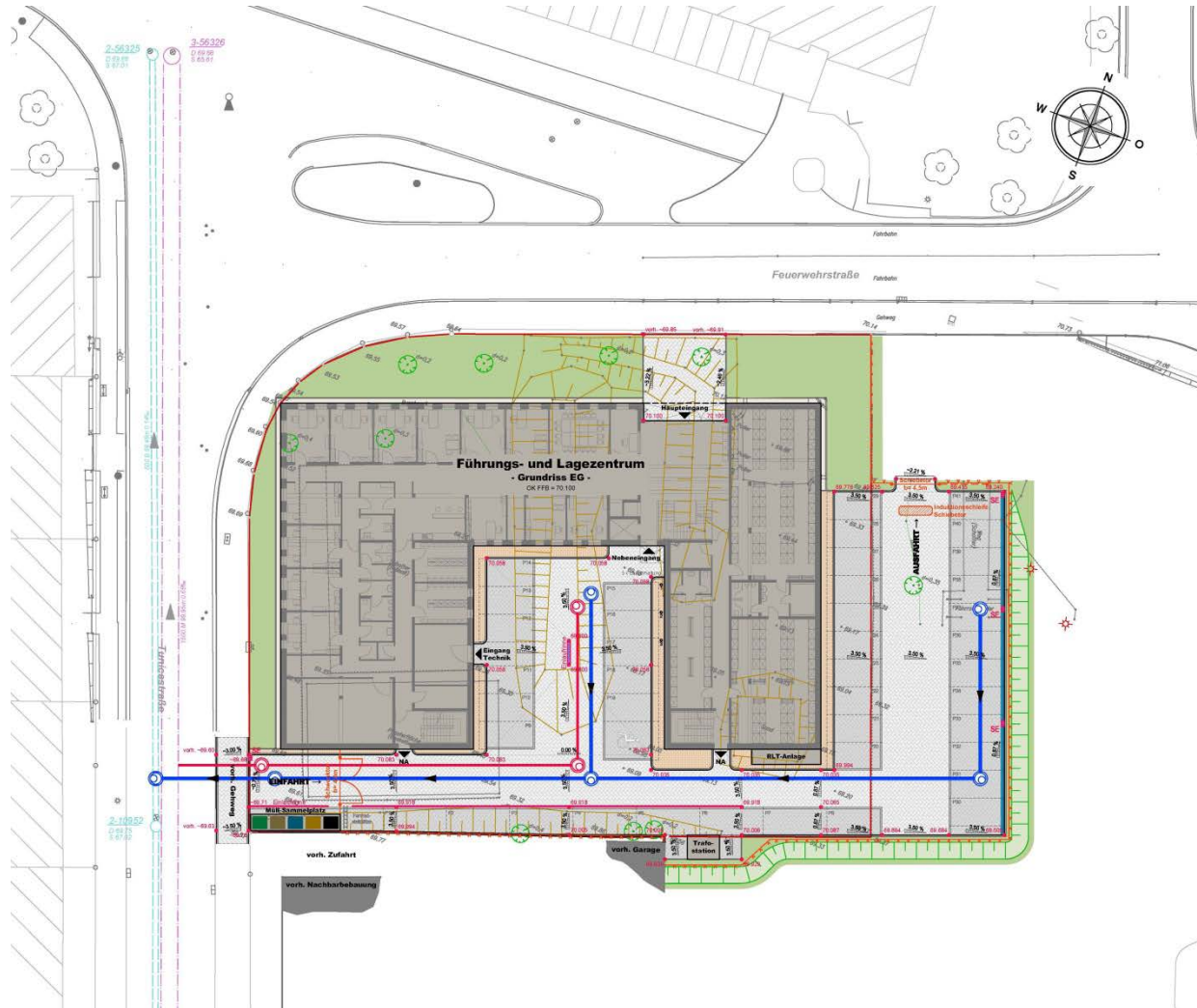


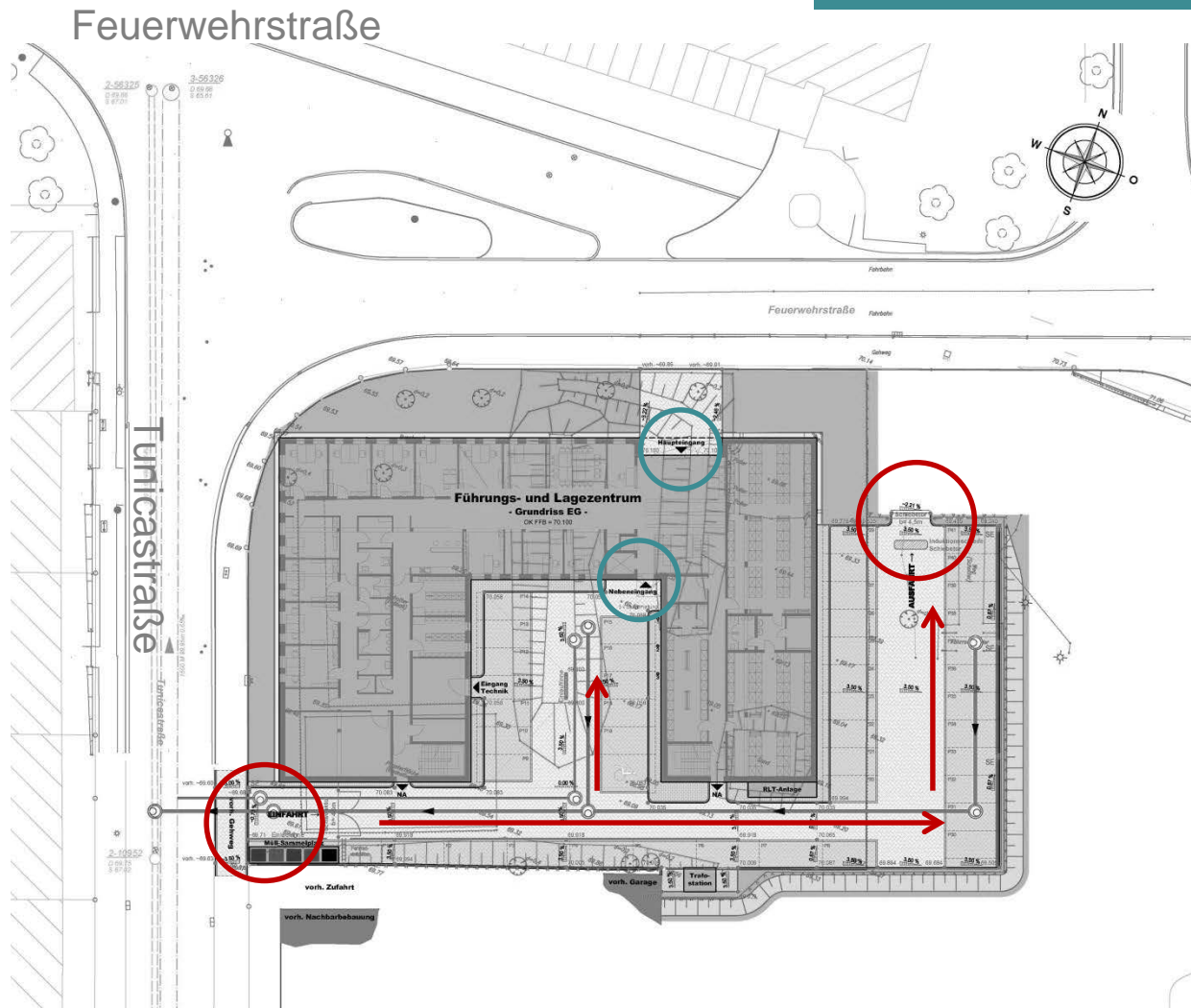




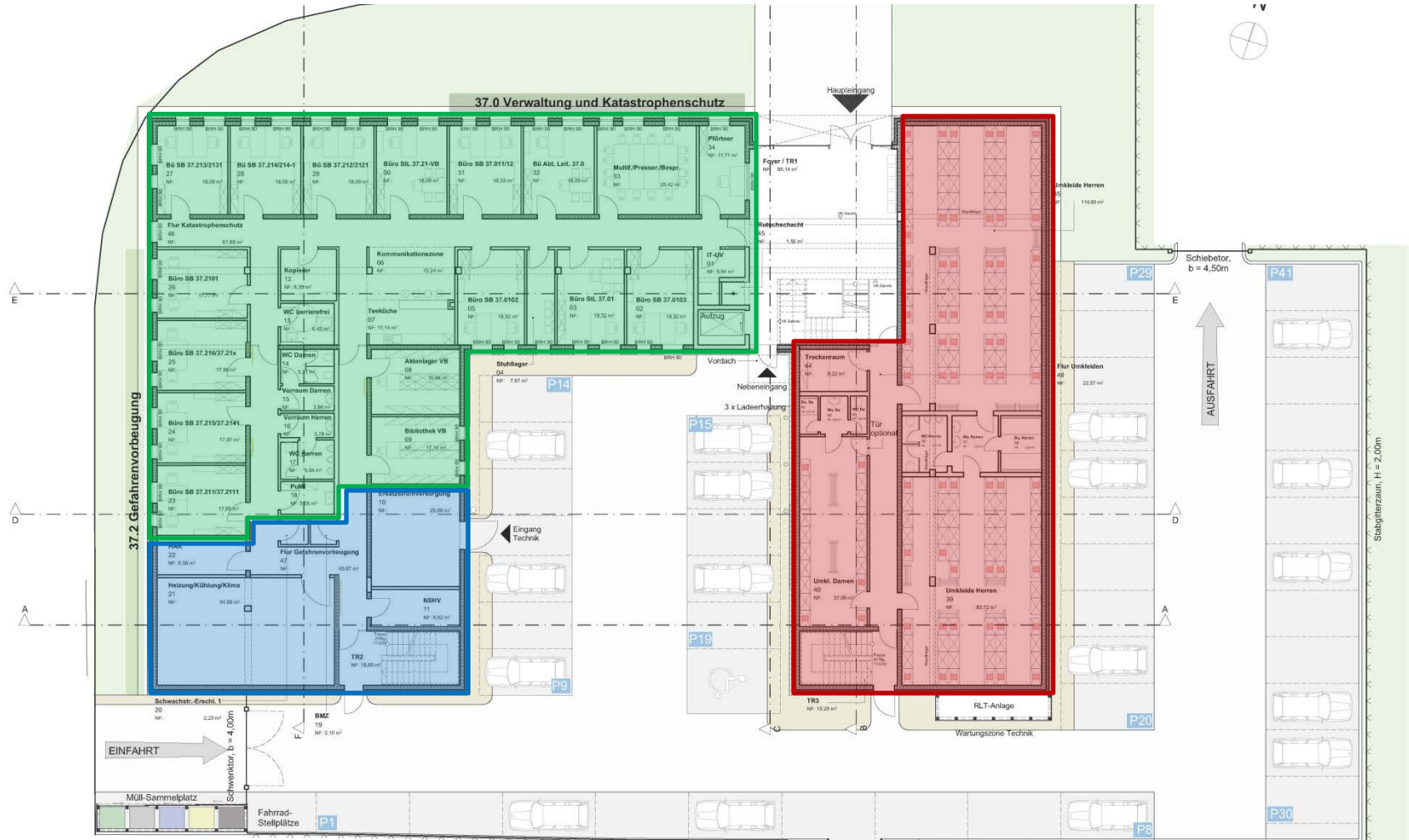
Architekturpläne

Entwurfsplanung

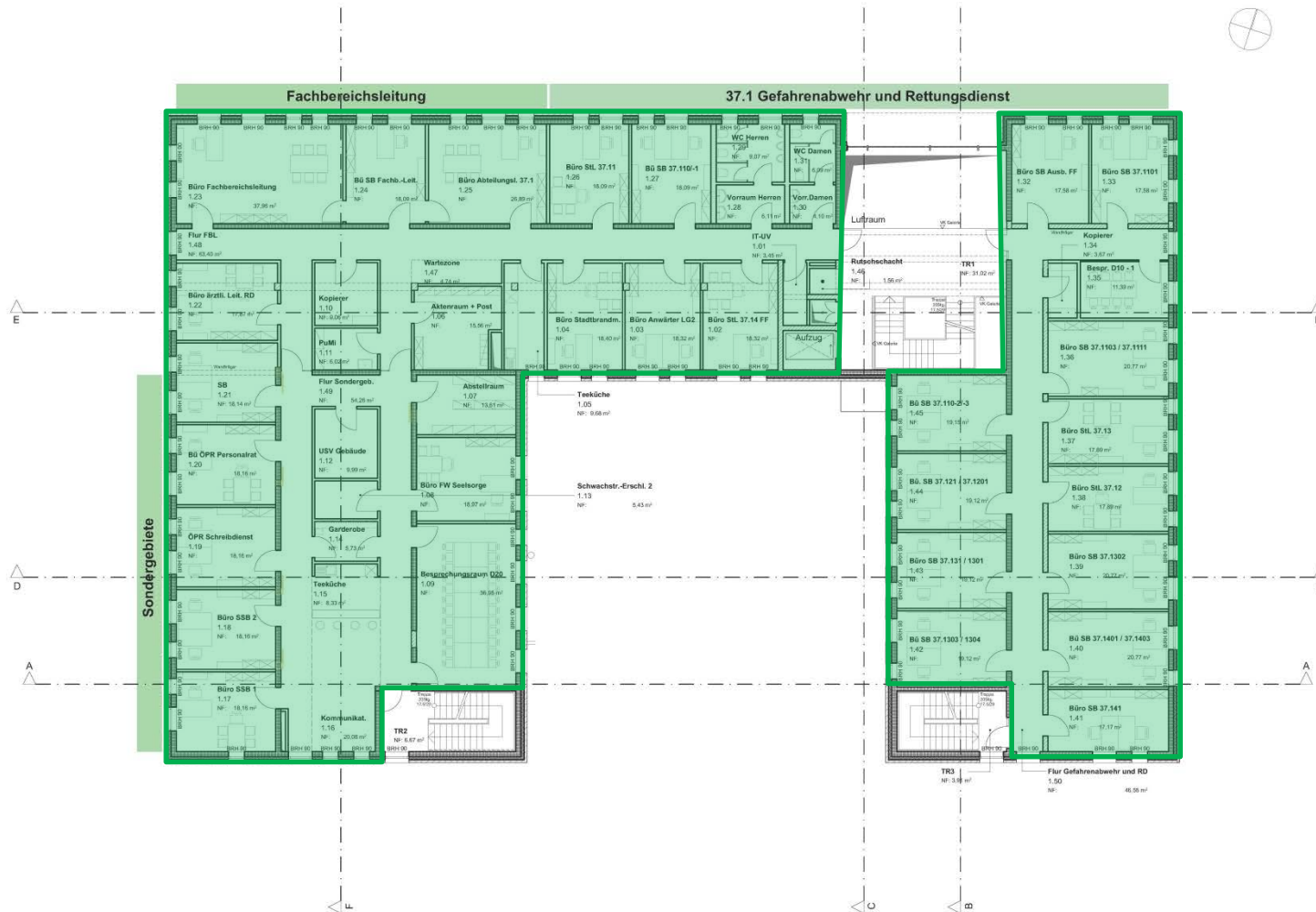




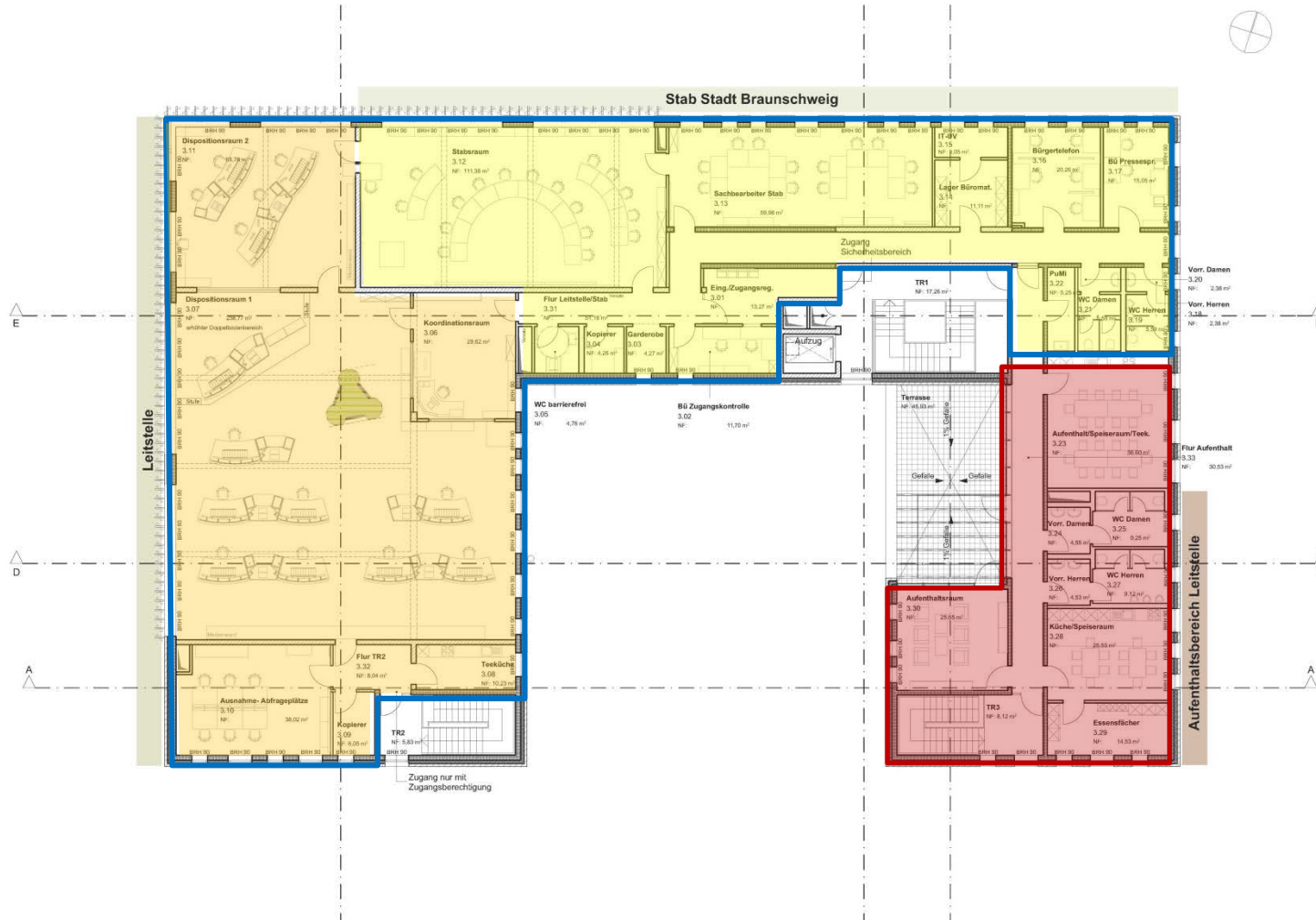
Entwurfsplanung



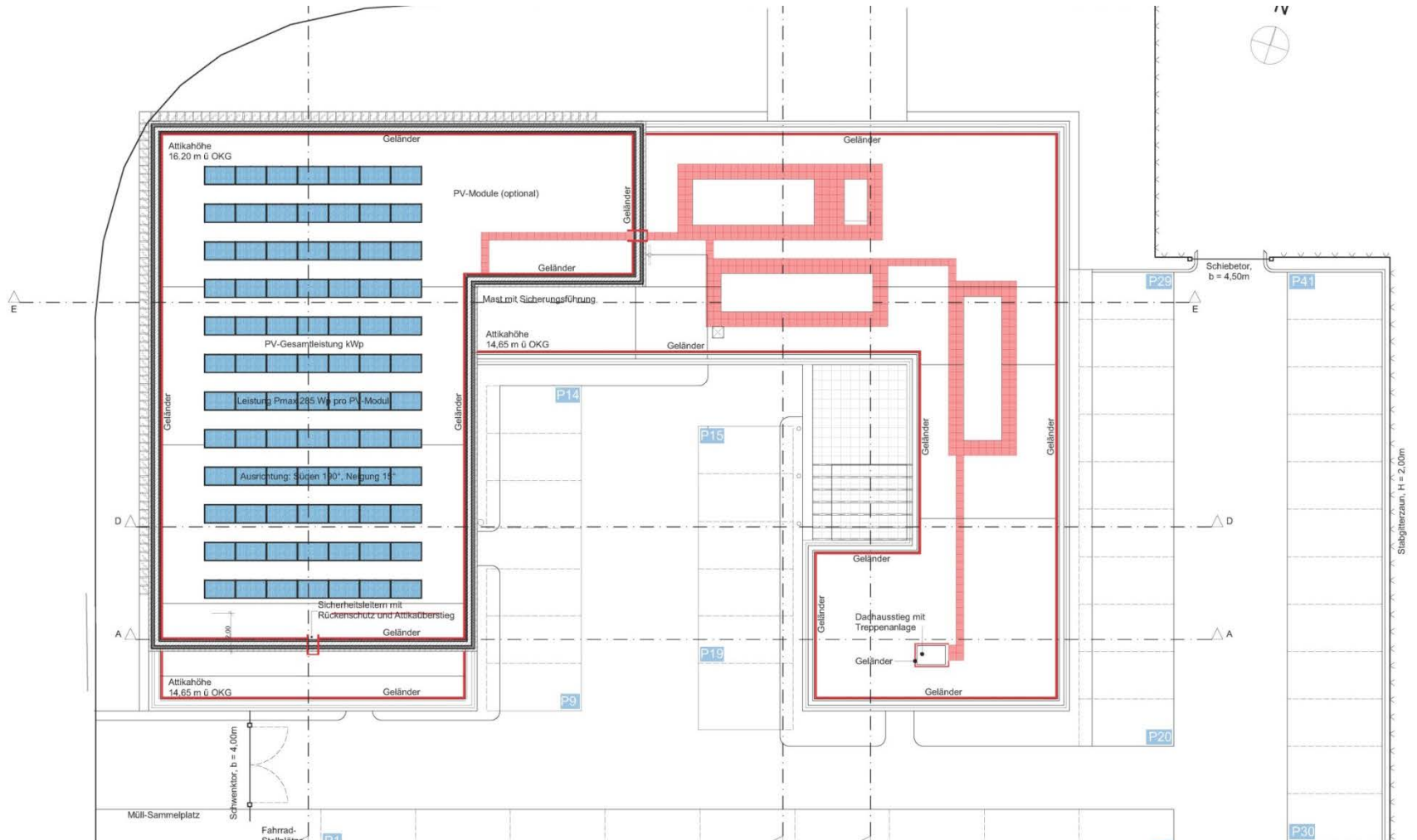
Entwurfsplanung

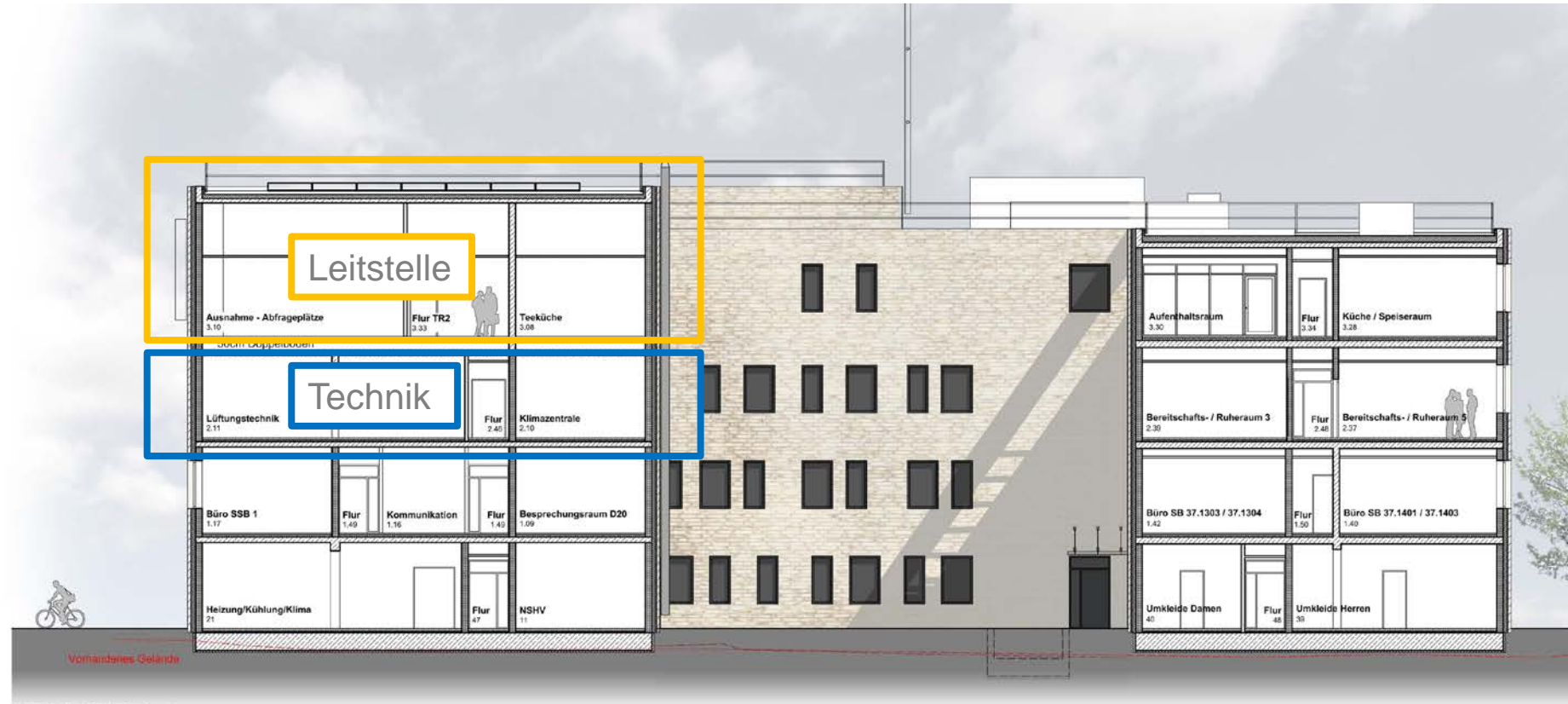




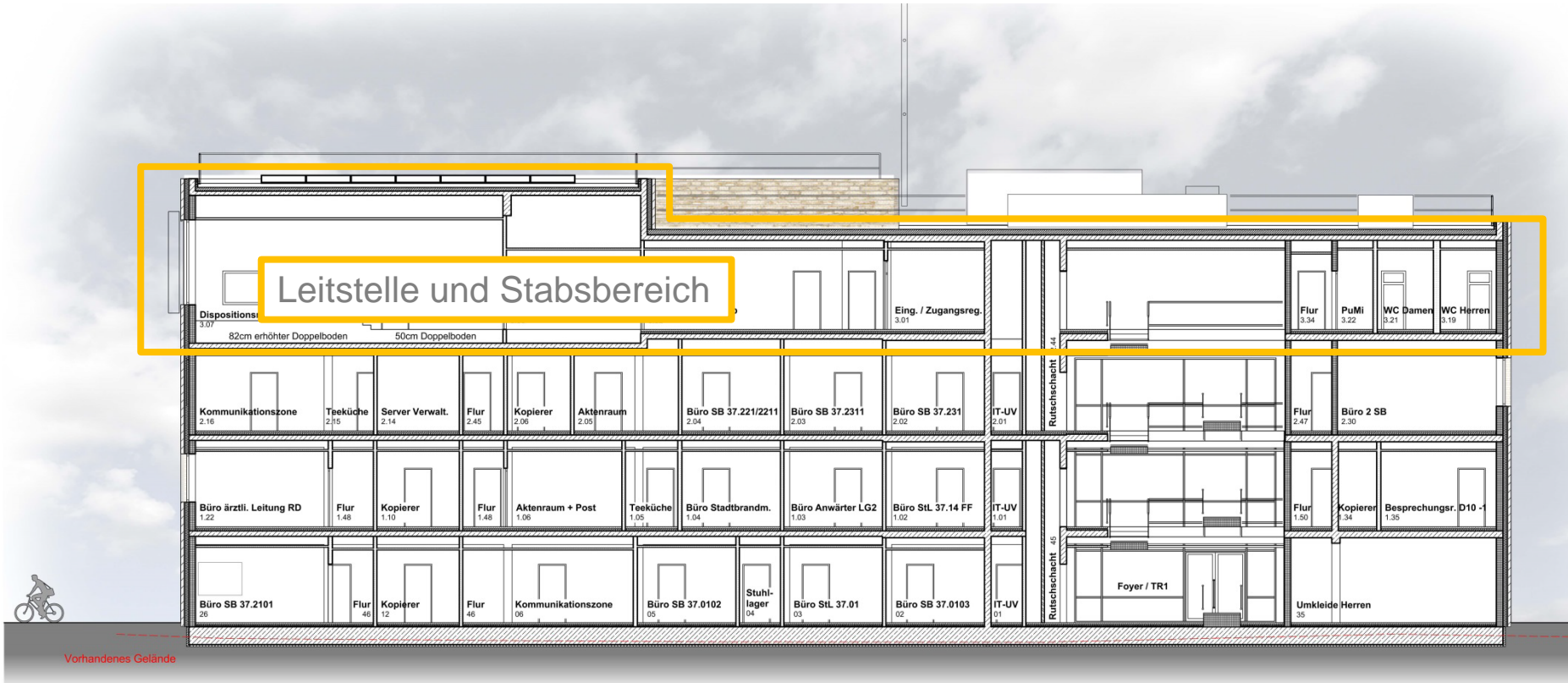


Entwurfsplanung





SCHNITT A-A



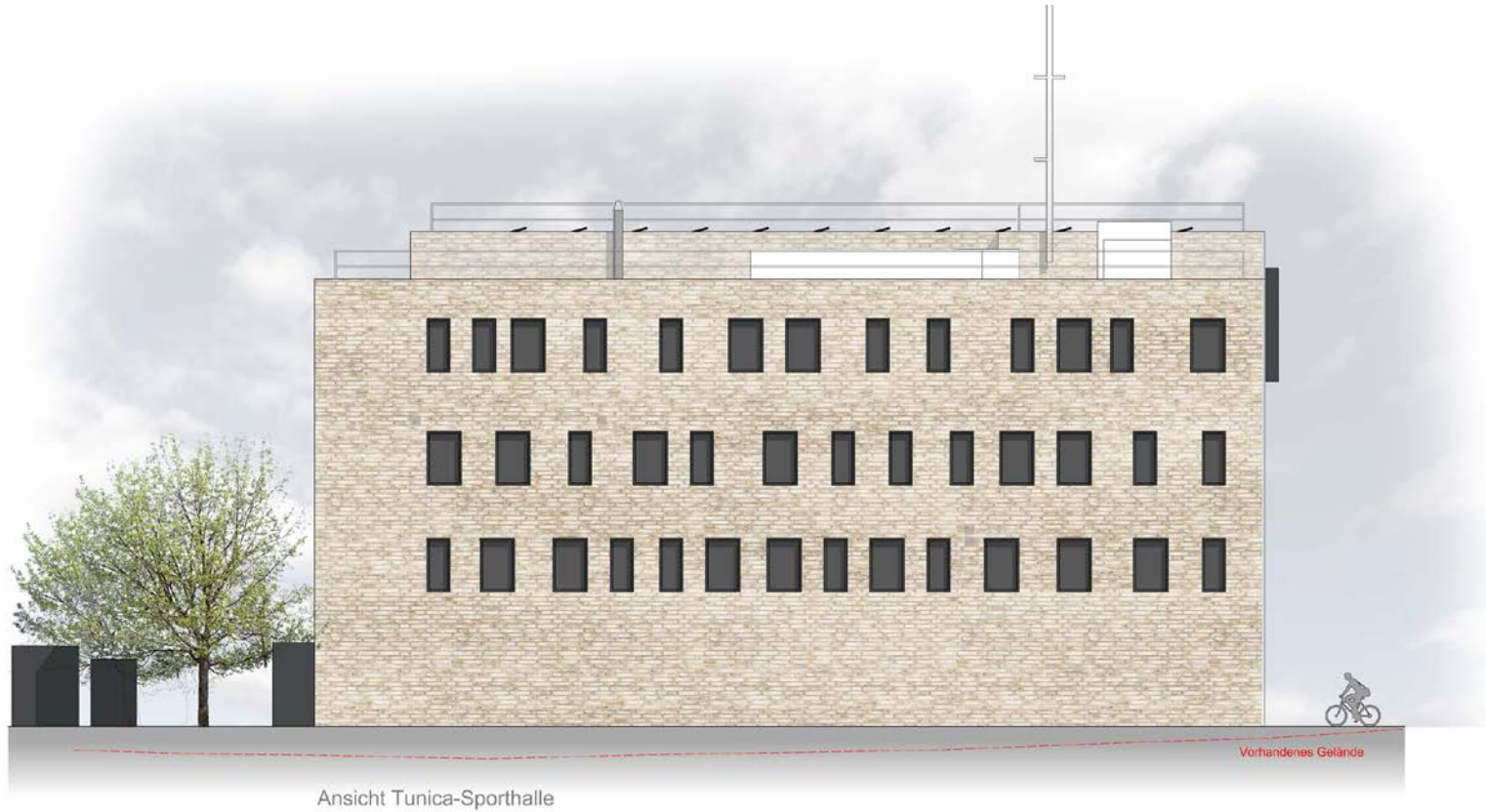
SCHNITT E-E







Ansicht von Nachbargrundstück







Perspektiven



Perspektive Nordwesten









Nachtperspektive Nordwesten





Vielen Dank
für Ihre Aufmerksamkeit!

Impressum / Kontakt
kplan®AG
Eiserfelder Straße 316
57080 Siegen

Tel.: 0271 35929 - 0
Fax: 0271 35929 -15
E-Mail: siegen@kplan.de
Web: <http://www.kplan.de>