

Betreff:

Jugendplatz "Roselies-Süd"

Organisationseinheit:

Dezernat III
61 Fachbereich Stadtplanung und Umweltschutz

Datum:

05.09.2017

Beratungsfolge

Planungs- und Umweltausschuss (zur Kenntnis)

Sitzungstermin

12.09.2017

Status

Ö

Sachverhalt:

Die Verwaltung informiert darüber, dass die Realisierung der im Bebauungsplan RA 27 festgesetzten, öffentlichen Grünanlage im Baugebiet „Roselies-Süd“, inkl. des darin festgesetzten Jugendspielbereichs, noch in diesem Jahr im Zuge eines zweiten Bauabschnitts erfolgen soll. Das erforderliche Ausschreibungsverfahren wird, nach der am 15.08.2017 erfolgten Zustimmung durch den Stadtbezirksrat 213, in Kürze gestartet. Der einstimmig angenommene Beschlusstext gem. Anlage ist im Rahmen der Sitzung um nachfolgenden Satz ergänzt worden:

„Die Zustimmung erfolgt nur, dass eine freie Grasfläche geschaffen wird, die groß genug ist, um darauf Fußball spielen zu können. Hierfür sollen die zwei links, südlich neben der Schaukel stehenden Bäume versetzt oder weggelassen werden.“

Die Verwaltung wird die zwei besagten Bäume wie gewünscht derart versetzen, dass auch in diesem Bereich der Grünanlage Ballspielen möglich ist. Ein ausgewiesener Bolzplatz ist von Rechts wegen an dieser Stelle jedoch nicht zulässig.

Hornung

Anlage/n:

Vorlage 17-04892

*Betreff:***Anlage einer öffentlichen Grünfläche und eines Jugendplatzes im Plangebiet Roselies-Süd***Organisationseinheit:*

Dezernat III

61 Fachbereich Stadtplanung und Umweltschutz

Datum:

17.08.2017

*Beratungsfolge*Stadtbezirksrat im Stadtbezirk 213 Südstadt-Rautheim-Mascherode
(Entscheidung)*Sitzungstermin*

15.08.2017

Status

Ö

Beschluss:

„Der Freiflächenplanung zur öffentlichen Grünanlage und zum „Jugendplatz Käthe-Paulus-Straße“ im Plangebiet Roselies Süd wird zugestimmt.“

Sachverhalt:Beschlusskompetenz:

Die Zuständigkeit des Stadtbezirksrates ergibt sich aus § 93 Abs. 1 Ziff. 5 NKomVG, wonach der Stadtbezirksrat u.a. über die Ausstattung der im Bezirk gelegenen Park- und Grünanlagen entscheidet.

Sachverhalt:

Gemäß B-Plan „Roselies-Süd“, RA 27 ist innerhalb der öffentlich festgesetzten Grünanlage südlich der Bebauung Elsa-Neumann-Straße ein Jugendplatz mit einer Größe von rund 600 qm herzustellen. Grundlage für die Planung des Jugendplatzes war eine Kinder- und Jugendbeteiligung. Zusammenfassend sollen aus den wichtigsten genannten Wünschen der Jugendlichen ein Basketballfeld, eine Parcoursfläche, ein Unterstand sowie eine Schaukel realisiert und in die Grünanlage integriert werden.

Gestaltungskonzept:

Das Jugendspielangebot befindet sich am Übergang zur freien Landschaft und wird über einen wassergebundenen Weg erschlossen. Der Jugendspielbereich gliedert sich in ein Basketballfeld mit zwei Körben und einen gepflasterten Parcoursbereich mit punktuellen Fallschutzflächen. Beide Bereiche sind durch eine gepflasterte Aufenthaltsfläche mit Unterstand und Sitzmöglichkeiten voneinander getrennt. Der gesamte Bereich soll mit leichten, bepflanzten Anwallungen zur Wohnbebauung hin optisch eingefasst werden. Baumpflanzungen sollen die Aufenthaltsqualität und den Schattenwurf optimieren und die Hauptachse der Anlage in West-Ost-Richtung unterstreichen. Eine schaukelartige Konstruktion östlich des Parcoursfeldes soll das Angebot für Jugendliche abrunden.

Realisierung und Gesamtkosten:

Die Maßnahme soll nach erfolgtem Ausschreibungsverfahren im Herbst 2017 begonnen werden. Die geschätzten Baukosten für die Herstellung der gesamten Grünanlage, einschließlich des Jugendspielbereichs, setzen sich zusammen aus:

Wege- und Platz- sowie Tiefbauarbeiten	ca. 138.000,- €
Spielgeräte und sonstige Ausstattung	ca. 119.000,- €
<u>Vegetationstechnische Maßnahmen</u>	<u>ca. 227.000,- €</u>
Bruttobaukosten gesamt	ca. 484.000,- €

Finanzierung:

Entsprechende Mittel stehen im Haushalt 2017 unter dem Projekt 5E61016 zur Verfügung. Auf Basis der vertraglichen Vereinbarungen mit der GGB wird es für den Jugendplatz einen Mittelrückfluss in Höhe von 90.000,- € geben sowie 29,41 % der Kosten für die Erstellung der öffentlichen Grünflächen.

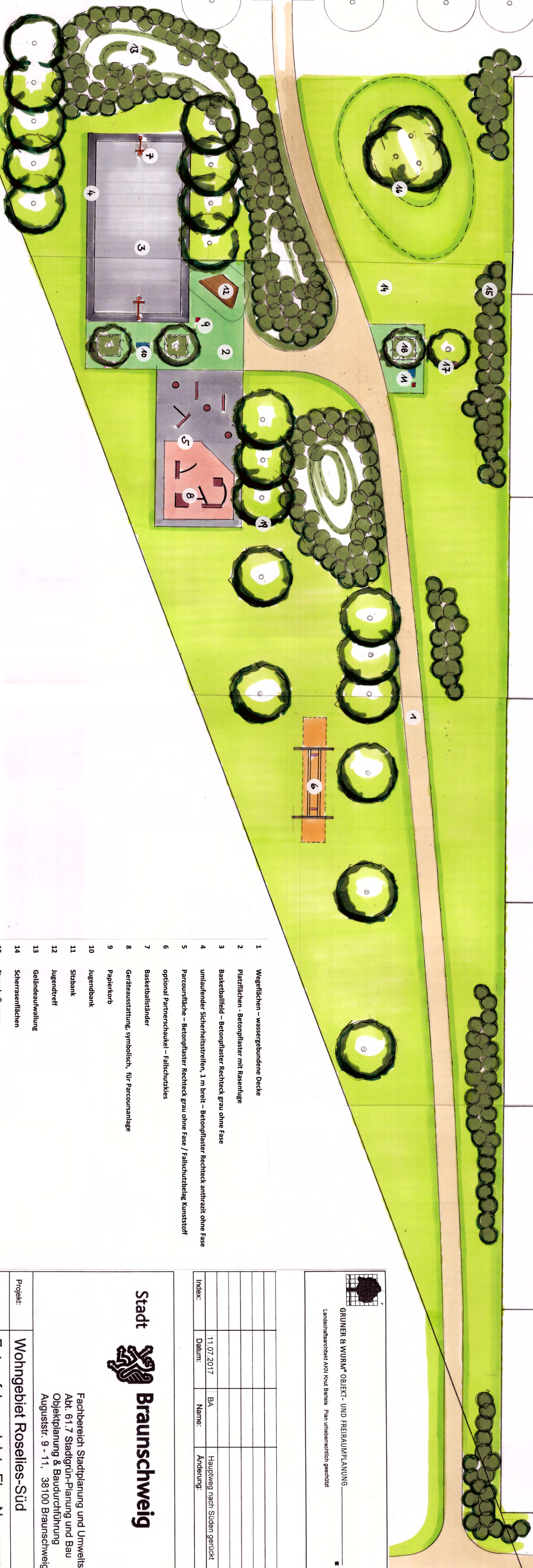
Leuer

Anlage/n:


Übersicht Grünanlagen
Lageplan Jugendplatz



Käthe – Paulus – Straße



- 1 Wegeflächen – wassergebundene Decke
- 2 Platzflächen - Betonpflaster mit Rasenfuge
- 3 Basketballfeld – Betonpflaster Rechteck grau ohne Fase
- 4 umlaufender Sicherheitsstreifen, 1 m breit – Betonpflaster Rechteck anthrazit ohne Fase
- 5 Parcourfläche – Betonpflaster Rechteck grau ohne Fase / Fallschutzbeklag Kunststoff
- 6 optional Partnerschaukel – Fallschutzbeklag
- 7 Basketballständer
- 8 Gerätestatung, symbolisch, für Parcouranlage
- 9 Papierkorb
- 10 Jugendbank
- 11 Sitzbank
- 12 Jugendtreff
- 13 Geländeaufweitung
- 14 Scherassenflächen
- 15 Strauchpflanzung
- 16 Birkengruppe auf Hügel
- 17 Blütenbäume – Obst z.B. Apfel
- 18 Baumscheibe mit Unterpflanzung – Rosmarinweide
- 19 in West/Ost Richtung verlaufende Baumreihen - Eiche

**GRÜNER & WURM**® OBJEKT- UND FREIRAUMPLANUNG

Landschaftsarchitektur AKW Koud Barthele Plan unbefristetlich geschätzt

Tel. 05 31 / 26 30 91 10
Fax 05 31 / 26 30 91 12

Index:	Datum:	11.07.2017	BA
	Name:		Hauptweg nach Süden gerückt
	Änderung:		

Stadt Braunschweig

Fachbereich Stadtplanung und Umweltschutz
Abt. 61.7 Stadtgrün-Planung und Bau
Objektplanung & Baudurchführung
Auguststr. 9 - 11, 38100 Braunschweig

Projekt: **Wohngebiet Roselles-Süd**

Plan: **Entwurf Jugendplatz Elisa-Neumann-Straße**

Kartenquadrat: 46 2017 Stadt Braunschweig erstellt auf Grundlage der Liegenschaftskarte 46 2017 Stadt Braunschweig Auszug Koordinaten: 46 2017 46.2017

Kostenstelle: 610-7200

Bauleitung: Gruner & Wurm Objekt u. Freiraumplanung

gezeichnet: 05.06.2017

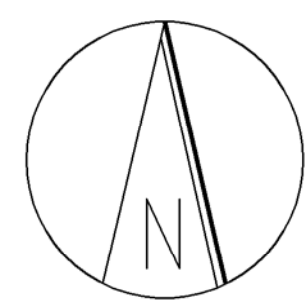
bearbeitet: Juni 2017

Nggmeier

gesehen:

Maßstab: 1 : 250

Plan-Nr.: 3.5 - Index 0



Index:	Datum:	Name:	Änderung:

Stadt  Braunschweig

Fachbereich Stadtplanung und Umweltschutz
Abt. 61.7 Stadtgrün-Planung und Bau
Objektplanung & Baudurchführung
Auguststr. 9 - 11, 38100 Braunschweig

Projekt:	Wohngebiet Roselies-Süd		
Plan:	Übersicht öffentl. Grünfläche - Entwurf		
Kostenstelle:	610-7200	Maßstab:	1 : 500
Bauleitung:	Norbert Niggemeyer	Plan-Nr.:	3.5 - Index 0
gezeichnet:	13.07.2017 Pape	gesehen:	
bearbeitet:	Juni 2017 Niggemeyer		
P:\GRUEN_PLANUNG\OBJEKT_PLANUNG\Roselies_Sued_RA 27_2014\Roselies-Sued_Entwurf_140911.dwg			