

Betreff:

Aufwertung der Buslinie 442 mit neuem Linienweg Helmstedter Straße - Lindbergsiedlung - Südstadt - Heidberg - Meverode

Organisationseinheit:

DEZERNAT III - Bau- und Umweltschutzdezernat

Datum:

26.10.2017

Beratungsfolge

Planungs- und Umweltausschuss (zur Kenntnis)

Sitzungstermin

24.10.2017

Status

Ö

Stadtbezirksrat im Stadtbezirk 213 Südstadt-Rautheim-Mascherode (zur Kenntnis)

24.10.2017

Ö

Stadtbezirksrat im Stadtbezirk 212 Heidberg-Meverode (zur Kenntnis)

25.10.2017

Ö

Die heutige Schulbuslinie 442 wird zu einer regulären Buslinie aufgewertet. Sie verkehrt auf dem Linienweg Helmstedter Straße – Lindenberg – Südstadt – Heidberg – Meverode.

Ihre Betriebszeit wird montags bis freitags zwischen 6.00 Uhr und ca. 20.30 Uhr auf einen 30 Minutentakt erweitert. An Sonn- und Feiertagen erfolgt zwischen 10.00 Uhr und 18.00 Uhr ein 60 Minutentakt auf dem verkürzten Linienweg zwischen Helmstedter Straße und Südstadt.

Die Verstärkerfahrten montags bis freitags auf der Buslinie 412 zwischen Helmstedter Straße und Südstadt gehen in den Fahrten der Buslinie 442 auf.

Die Verstärkerfahrten montags bis freitags zwischen 6.00 Uhr und ca. 20.30 Uhr auf der Buslinie 431 zwischen Hauptbahnhof und Meverode verkehren neu auf dem Linienweg Hauptbahnhof bis Heidberg (Erfurtplatz).

Ausgangslage

Im Bereich der Rautheimer Straße und Braunschweiger Straße ist in den letzten Jahren neue Wohnbebauung auf dem Gelände der ehemaligen Roselies-Kaserne entstanden. Mit dem Baugebiet Heinrich-der-Löwe-Kaserne entsteht weitere Wohnbebauung.

Die Lindbergsiedlung wird mit der heutigen Buslinie 412 erschlossen. Die Buslinie verkehrt derzeit montags bis freitags von 6.00 bis 20.00 Uhr durchgängig alle 30 min, im Zeitbereich von 6.30 Uhr bis 8.30 Uhr und 13.00 Uhr bis 17.30 Uhr ist der Fahrplan auf einen 15 Minutentakt verdichtet. Samstags verkehrt die Buslinie 412 von 9.00 Uhr bis 19.00 Uhr alle 30 Minuten, sonn- und feiertags von 10.00 Uhr bis 18.00 Uhr alle 30 Minuten. Außerhalb dieser Zeiten besteht ein 60 Minutentakt.

Die Buslinie verkehrt aus der Südstadt kommend über die Ortsteile Lindenberg und Rautheim bis zum Endpunkt Helmstedter Straße. An der Helmstedter Straße besteht Übergang zur Stadtbahnlinie 4.

Am Endpunkt Welfenplatz wechseln die Fahrten ihre Liniennummer und verkehren alle 30 Minuten weiter als Buslinie 411 in Richtung Hauptbahnhof und Innenstadt. Der Linienweg über Rautheim ist für die Fahrgäste aus dem Bereich Südstadt und Lindbergsiedlung sehr umwegig und führt zu vergleichsweise langen Fahrzeiten in Richtung Innenstadt.

Die Verdichtungsfahrten der Buslinie 412 bedienen bedingt durch den Umstieg von und zur Stadtbahnlinie 4 zeitgleich mit der Linie 431 den Bereich Rautheim. Die Verdichtungsfahrten auf der Buslinie 412 bieten für Fahrgäste aus Rautheim folglich nur einen geringen Nutzen, da die stark nachgefragte Haltestelle Paxmannstraße durch zwei Linien zeitgleich bedient wird.

Der Ortsteil Meverode wird durch die Stadtbahnlinie 1 und die Buslinie 431 durch den ÖPNV bedient. Die Buslinie 431 verkehrt vom Hauptbahnhof über Salzdahlumer Straße und Hallestraße bis nach Meverode. Auf diesem Abschnitt verkehrt die Buslinie montags bis freitags zwischen 6.00 Uhr und ca. 20.00 Uhr alle 15 Minuten. Jede 2. Fahrt (alle 30 Minuten) erfolgt von Meverode weiter in Richtung Stöckheim und Mascherode bis zum Endpunkt Helmstedter Straße.

Linienänderungen im Stadtbezirk Rautheim – Südstadt - Mascherode

Die neue Buslinie 442 verkehrt direkt von der Helmstedter Straße über die Rautheimer Straße und den Möncheweg in die Südstadt. Die Fahrzeit zwischen Helmstedter Straße und den Ortsteilen Lindbergsiedlung und Südstadt verkürzen sich damit um etwa 5 Minuten. Die Buslinie verkehrt montags bis freitags durchgängig von 6.00 Uhr bis ca. 20.30 Uhr im 30 Minutentakt. An Sonn- und Feiertagen verkehrt die Buslinie zwischen 10.00 Uhr und 18.00 Uhr im 60 Minutentakt auf dem Abschnitt zwischen Helmstedter Straße und Südstadt.

Den Bewohnern der Lindbergsiedlung und der neuen Heinrich-der-Löwe-Siedlung werden eine kurze Verbindung zur Stadtbahnlinie 4 angeboten. Etwas südlich der Kreuzung Rautheimer Straße / Margarete-Steff-Straße soll eine neue Haltestelle zur Anbindung der neu entstehenden Bebauung eingerichtet werden.

Die Verstärkerfahrten montags bis freitags auf der Buslinie 412 von 6.30 Uhr bis 8.30 Uhr und 13.00 Uhr bis 17.30 Uhr gehen in den Fahrten der Linie 442 auf. Der Ortsteil Rautheim wird weiterhin zur gleichen Fahrzeit durch die Linie 431 bedient.

Damit ist montags bis freitags im Tagesverkehr im Anschluss an jede Fahrt der Stadtbahnlinie 4 (15 Min Takt) eine Weiterfahrt in die Ortsteile Rautheim, Lindenberg und Südstadt in der gegenseitigen Ergänzung der Buslinien 412, 431 und 442 möglich.

Linienänderungen im Stadtbezirk Heidberg – Meverode

Die neue Buslinie 442 verkehrt weiter in Richtung Heidberg und stellt damit eine direkte und schnelle Verbindung aus den Ortsteilen im Südosten in den Heidberg her. Neben der direkten Erreichbarkeit des dortigen Einkaufszentrums, des Schwimmbads, des Schulzentrums und weiterer sozialer und gesundheitlicher Einrichtungen wird am Erfurtplatz auch ein Übergang auf die Stadtbahnlinie 2 in Richtung Innenstadt möglich.

Die Buslinie 431 soll mit Einführung der Buslinie 442 im Fahrplan angepasst werden. Die Verstärkerfahrten zwischen Hauptbahnhof und Meverode verkehren auf dem Linienweg bis Heidberg (Erfurtplatz). In fast identischer Fahrzeittage verkehrt dann die Buslinie 442 zwischen Erfurtplatz und Glogaustraße, so dass die Fahrtenhäufigkeit in Meverode unverändert bleibt.

Durch die Rücknahme der Fahrten bis Erfurtplatz entfallen die langen Standzeiten an der Haltestelle Glogaustraße der Linie 431. Diese Standzeiten blockieren derzeit die Haltestelle Glogaustraße für die durchgehenden Fahrten der Buslinie 431 in Richtung Stöckheim. Zukünftig kann die barrierefrei ausgebaute Haltestelle von allen Fahrten bedient werden.

Wesentliche Nachteile für die Fahrgäste entstehen nicht, weil keine bestehende Fahrbeziehung verloren geht. Der weit überwiegende Teil der Fahrgäste von und aus Richtung Hauptbahnhof hat den Bus bis zum Erfurtplatz bereits wieder verlassen. Die Fahrgäste aus Meverode nutzen den Bus häufig für kurze Fahrten bis in den Bereich Heidberg. Auf dieser Strecke werden die Fahrten durch die Linie 442 weiterhin durchgeführt.

Für die Fahrgäste vom Hauptbahnhof nach Meverode verkehrt mit deutlich kürzerer Fahrzeit die Stadtbahnlinie 1 mit Halt an den Haltestellen HEH-Kliniken, Sachsendamm und Militschstraße mindestens im 15 min Takt. Die Stadtbahnlinie 1 erschließt weite Bereiche von Meverode, insbesondere die Gebiete mit hoher Siedlungsdichte im Norden und Osten des Stadtteils (siehe Abbildung im Anhang).

Für Schülerinnen und Schüler aus den Bereichen Rautheim und Südstadt wird weiterhin zu Schulbeginn und Schulschluss eine direkte Fahrt vom und zum Schulzentrum Heidelberg über Mascherode – Südstadt und Rautheim an Schultagen angeboten.

Finanzielle Auswirkungen und zeitliche Umsetzung

Diese Maßnahme zur besseren Anbindung der neuen Wohnbaugebiete im Lindenberg ist Bestandteil des so genannten Ohnefalls, der dem Stadtbahnausbaukonzept hinterlegt ist.

Der Rat hat mit seinem Beschluss vom 21. Februar 2017 Verwaltung und Braunschweiger Verkehrs-GmbH aufgefordert, den Ohnefall umzusetzen. Das wird in den nächsten Jahren in vielen kleinen Schritten umgesetzt.

Mit den beschriebenen Anpassungen werden bestehende Fahrleistungen aus Parallelfahrten umverteilt und derzeit gefahrene Leerkilometer für den Fahrgast nutzbar gemacht. Die in Summe leicht höheren Betriebskosten werden ab dem Jahr 2018 im Wirtschaftsplan der Verkehrs-GmbH abgebildet.

Die Umsetzung ist zum Fahrplanwechsel im Dezember 2017 vorgesehen.

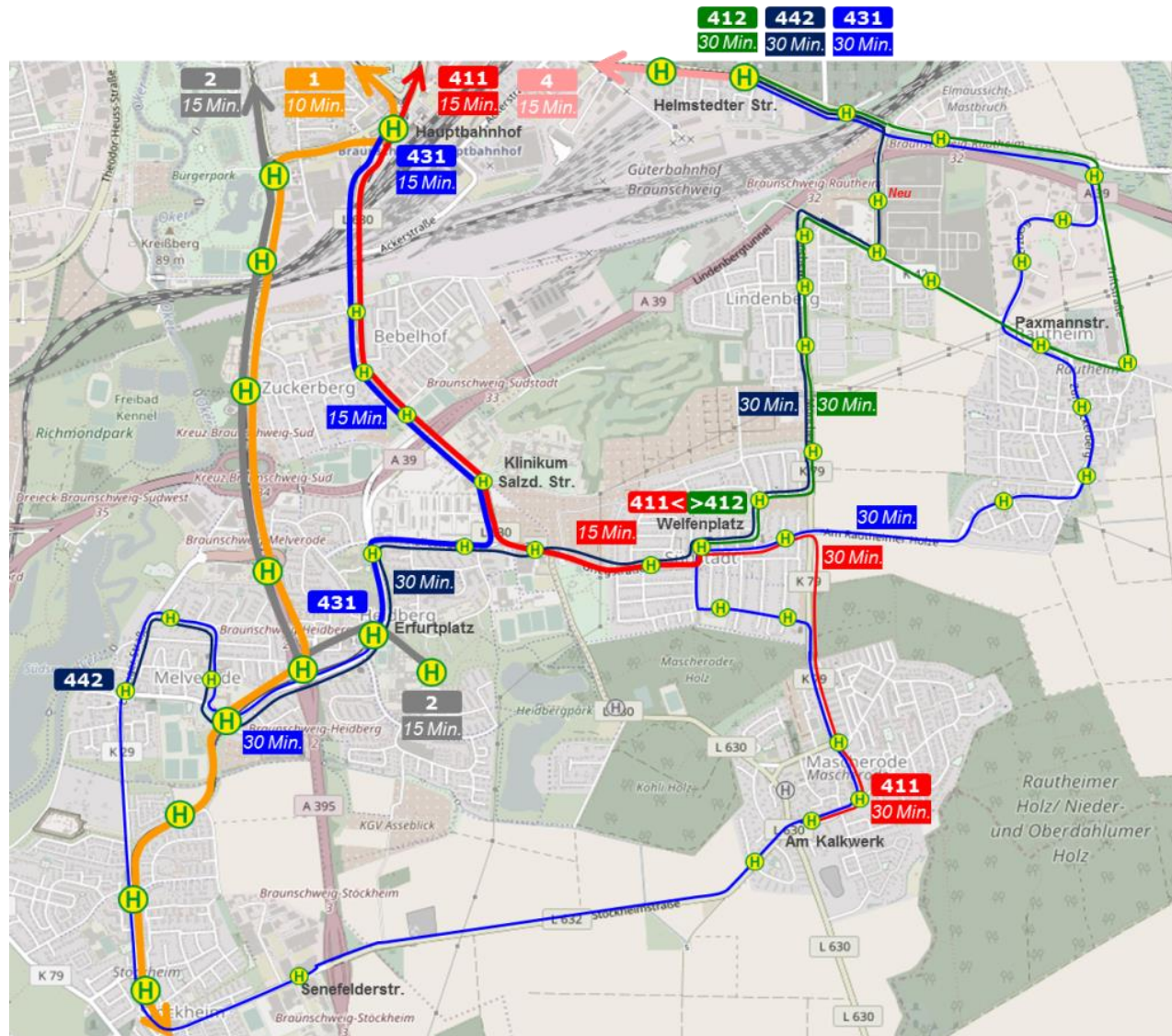
Leuer

Anlage/n:

Anlage 1: Neue Buslinienführungen in den Stadtbezirken Rautheim – Südstadt - Mascherode und Heidelberg – Meverode

Anlage 2: Einzugsradien der Haltestellen Stadtbahnlinie 1 im Bereich Meverode

Anlage 1: Neue Buslinienführungen in den Stadtbezirken Rautheim – Südstadt - Mascherode und Heidberg – Meverode.



Anlage 2: Einzugsradien der Haltestellen Stadtbahnlinie 1 im Bereich Melverode

