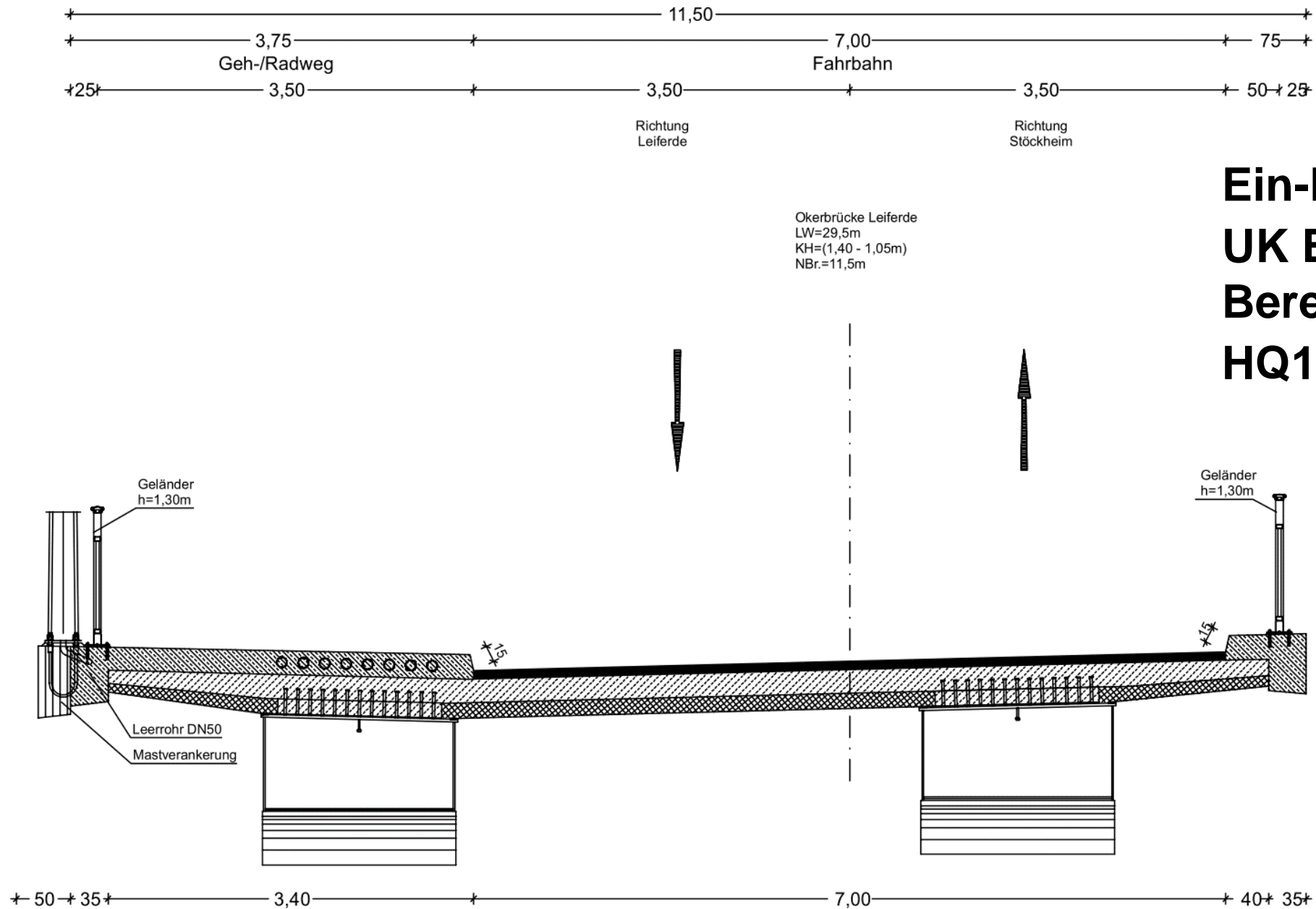
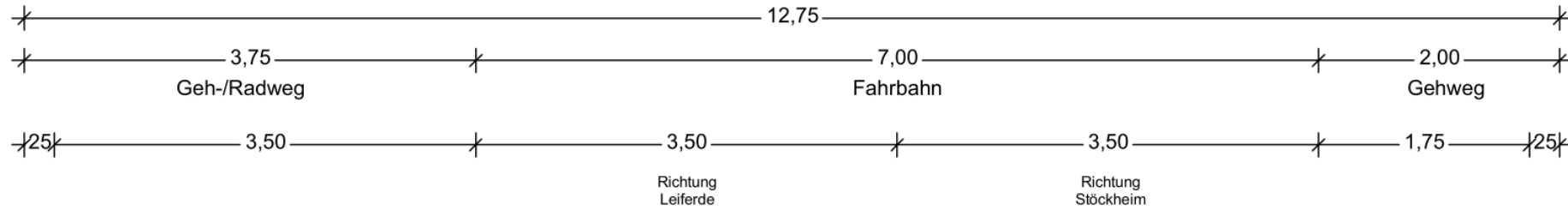


Variante Süd Bauwerk LW 29,50m - Querschnitt

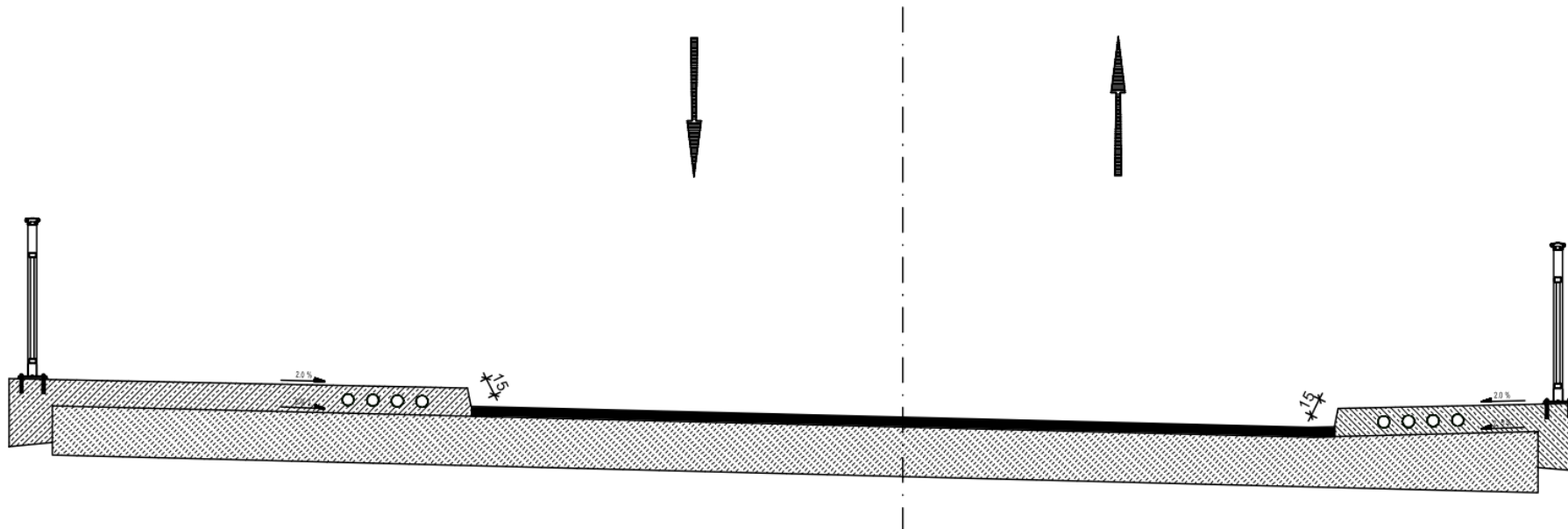


**Ein-Feld-Brücke
UK BW im
Bereich
HQ100 -0,50 m**

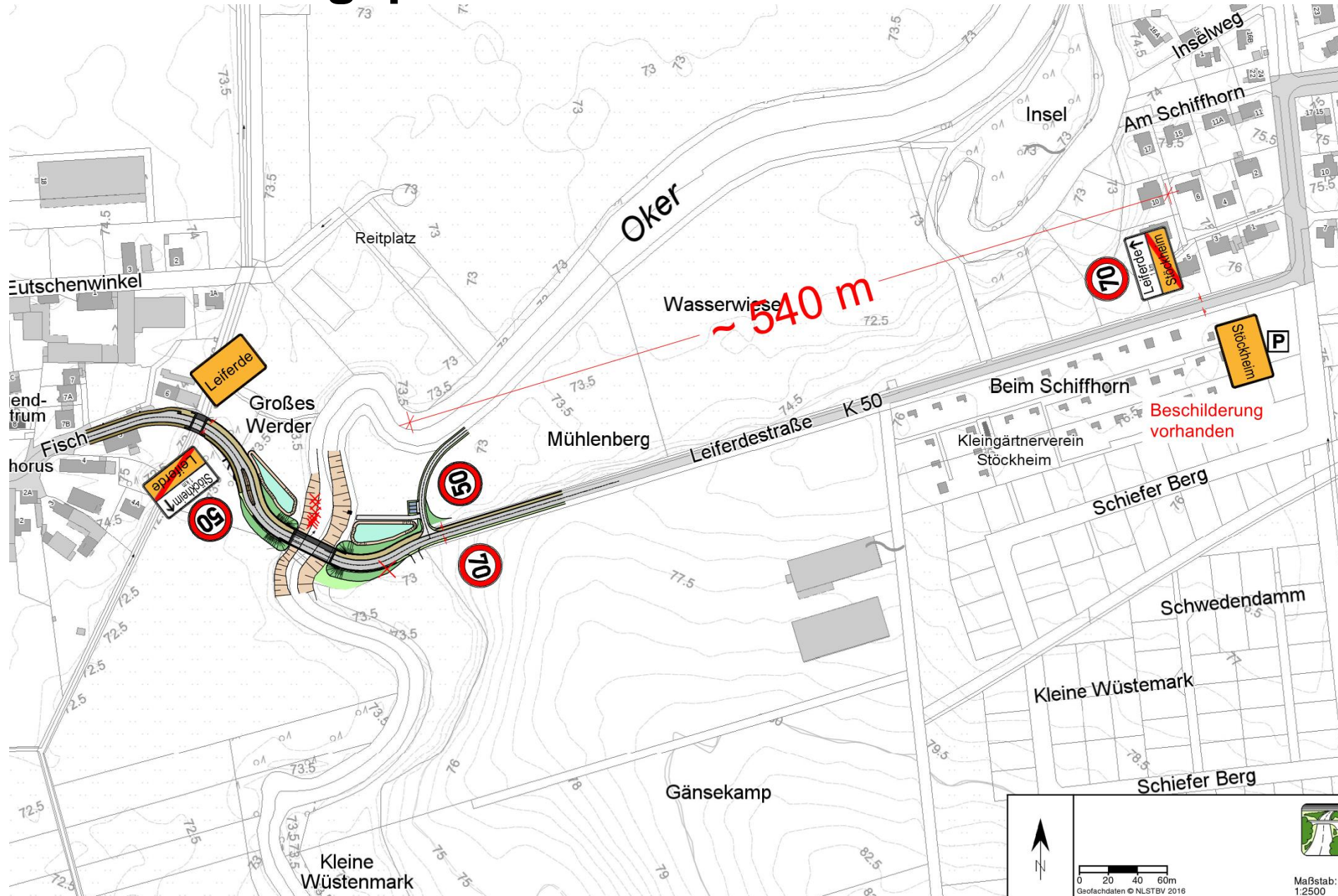
Variante Süd – Querschnitt Kulkegrabenbrücke



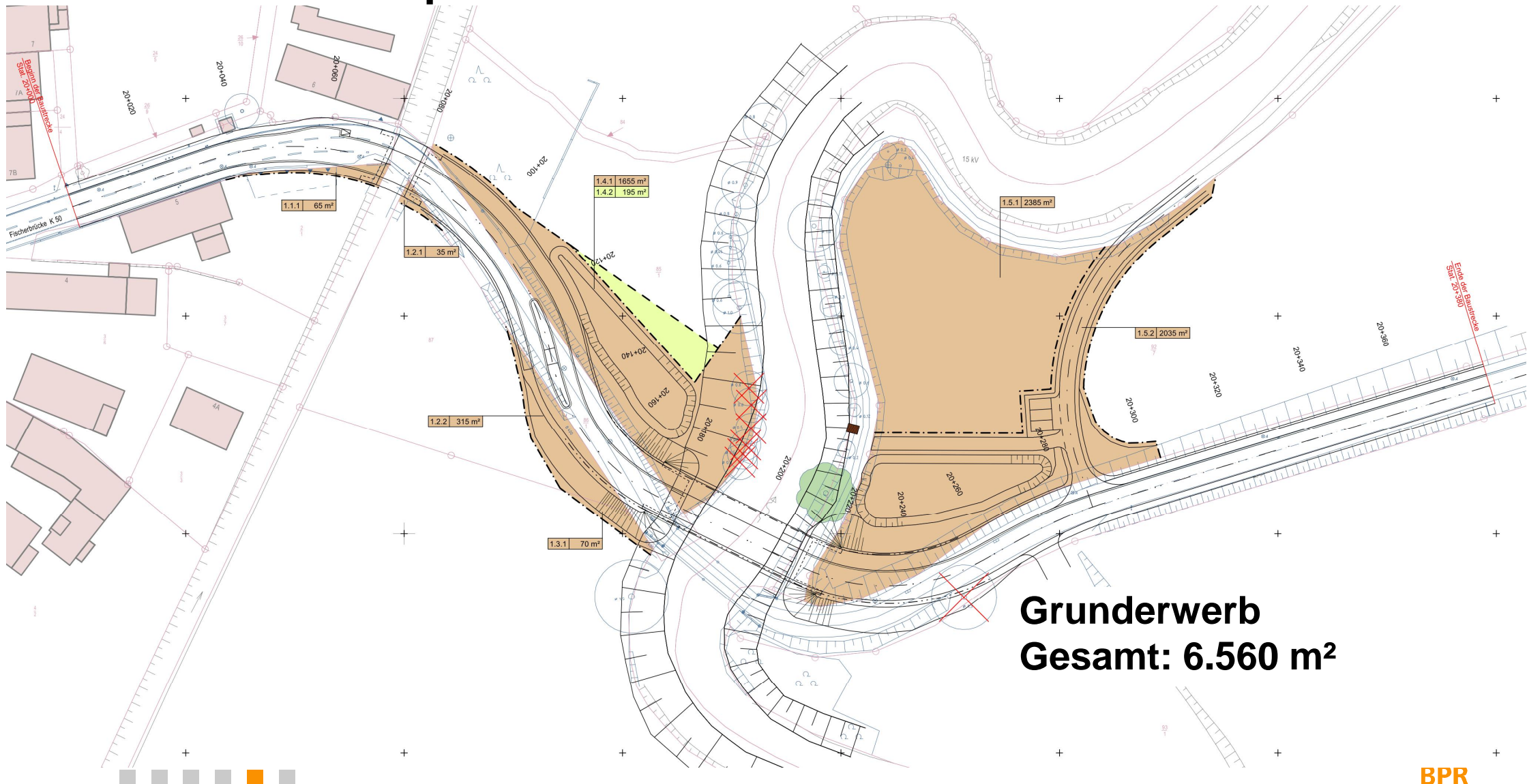
Brücke Kulkegraben
LW=7,0m
KH=0,50m
NBr.=12,75m



Übersichtslageplan



Grunderwerbsplan – Variante Süd



Verkehrsuntersuchung Okerbrücke, Verkehrsprognose 2030

	Verkehrsbelastung in [Kfz/24h]	
	Nordtrasse zweistreifig Tempo 70 C3.2 b	Südtrasse zweistreifig Temp 50 A1-Z
Pkw	4.640	4.040
Kfz-SV ab 3,5 Tonnen	60	60
Summe Kfz	4.700	4.100
Verlgeich zu C3.2b		-600

Variantenvergleich zur Prognose 2030