

*Betreff:***Ringgleis-West: Triftweg bis Ernst-Amme-Straße  
Sanierung der Wegedecke in Asphaltbauweise***Organisationseinheit:*

Dezernat III

61 Fachbereich Stadtplanung und Umweltschutz

*Datum:*

19.06.2019

*Beratungsfolge*

Stadtbezirksrat im Stadtbezirk 310 Westliches Ringgebiet (Anhörung)

*Sitzungstermin*

02.07.2019

*Status*

Ö

Planungs- und Umweltausschuss (Entscheidung)

04.09.2019

Ö

**Beschluss:**

Der Asphaltierung des Ringgleisweges zwischen Triftweg und Ernst-Amme-Straße mit Kosten in Höhe von 100.000 € wird zugestimmt.

**Sachverhalt:****Hintergrund**

Innerhalb der Haushaltslesung 2019 für das Investitionsprogramm 2018 bis 2022 wurde aufgrund eines Antrages von BÜNDNIS 90/DIE GRÜNEN beschlossen, für die Sanierung der Fahrbahndecke des Ringgleisweges zwischen Triftweg und Ernst-Amme-Straße eine Summe von 100.000 € zusätzlich in den Haushalt 2019 einzustellen.

**Planungsziele/Planungskriterien**

Der zu sanierende Freizeitweg betrifft das Ringgleis-West (s. Anlage 1: Lageplan). Hier befindet sich derzeit ein wassergebundener Wegebelag, der aufgrund der intensiven Nutzung - insbesondere durch Radfahrer - stark abgefahren ist. Da die Nutzung dieses Wegeabschnittes nach Zählungen der letzten Jahre kontinuierlich zugenommen hat, empfiehlt sich eine Wegedeckensanierung mit dem hier zur Ausführung vorgeschlagenen Asphalt. Im südlich anschließenden Bereich zwischen Triftweg und Kälberwiese hat sich die Asphaltdecke auf dem Ringgleis bereits bewährt.

Die Asphaltdeckschicht mit gelber Epoxidharzbeschichtung wird in 3 m Breite und auf einer Strecke von insgesamt 645 m aufgebracht, der bereits vorhandene Ober- und Unterbau des Weges bleibt erhalten (s. Anlage 2: Planung).

**Realisierung und Finanzierung**

Die Bauausführung soll, je nach Witterung, im Herbst/Winter 2019 erfolgen.

Die Kosten für die Asphaltierung des Ringgleises im Abschnitt Triftweg bis Ernst-Amme-Straße betragen 100.000 €.

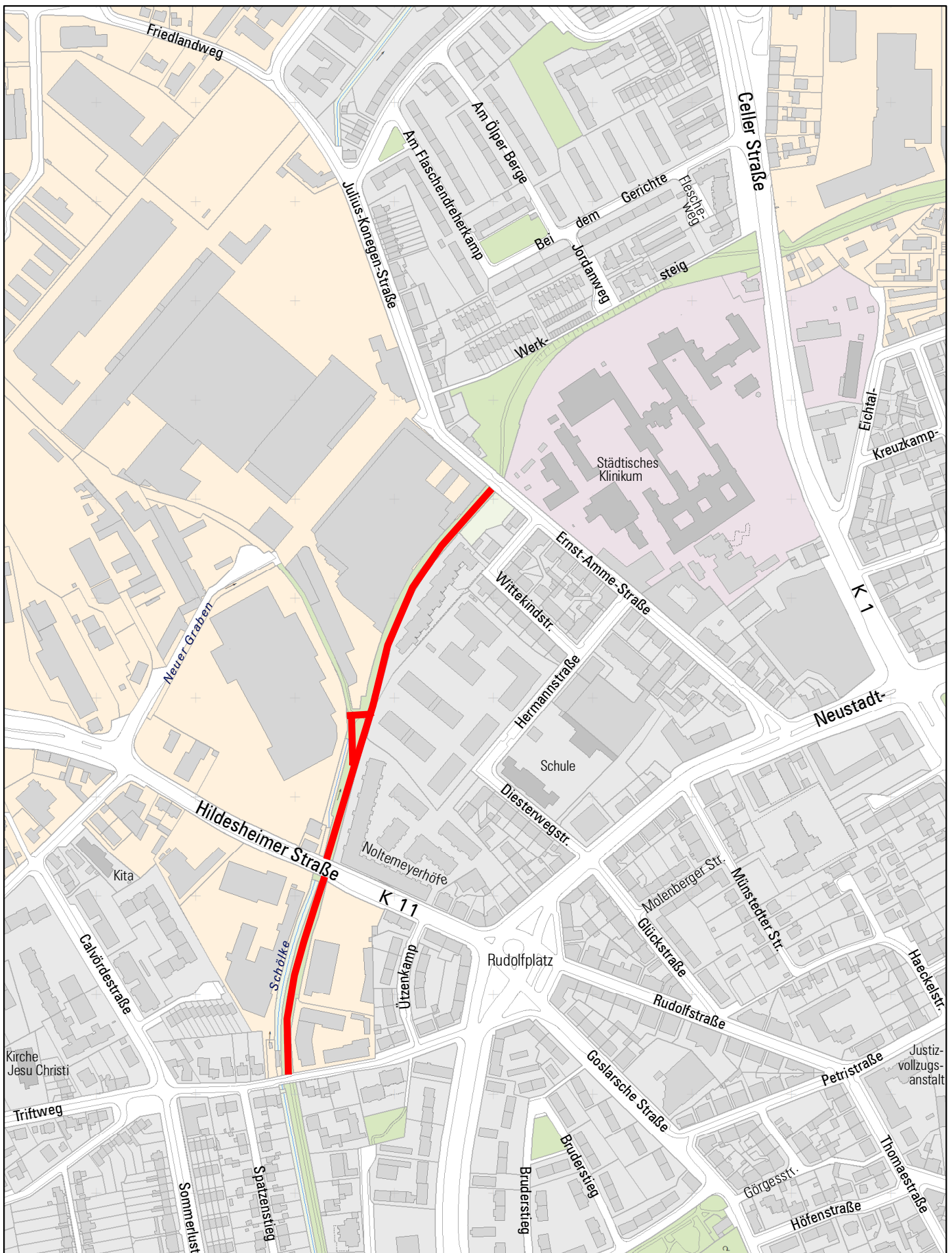
Die Finanzierung ist aus dem Investitionsprojekt 4S.610046 FB 61 Globale Instandhaltungen 61.7 beabsichtigt.

Zusätzliche Pflegekosten entstehen nicht.

Leuer

**Anlagen**

Anlage 1: Lageplan  
Anlage 2: Planung

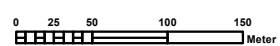


Nur für den  
Dienstgebrauch

Angefertigt: 23.05.2019

Maßstab: 1:5.000

Erstellt für Maßstab



Der angegebene Maßstab ist in der Karte zu prüfen



Stadt



**Braunschweig**

Fachbereich Stadtplanung  
und Umweltschutz,  
Abteilung Geoinformation



