

Betreff:

**Spielangebote Spielplatz Hermann-Löns-Park**

Organisationseinheit:

Dezernat VII  
67 Fachbereich Stadtgrün und Sport

Datum:

06.06.2019

Beratungsfolge

Stadtbezirksrat im Stadtbezirk 213 Südstadt-Rautheim-Mascherode  
(Entscheidung)

Sitzungstermin

11.06.2019

Status

Ö

**Beschluss:**

Der Spielplatz im Hermann-Löns-Park wird in der zweiten Jahreshälfte 2019 um einen Kletterfelsen mit Fallschutzbereich sowie eine Rutsche für kleinere Kinder gemäß dem als Anlage beigefügten Plan erweitert.

**Sachverhalt:**

Auf Anregung (DS 19-09827) des Stadtbezirksrat 213 fand am 15. Februar 2019 unter Teilnahme der Vertreter des Stadtbezirksrats und der Verwaltung eine Besichtigung des Spielplatzes im Hermann-Löns-Park statt.

Der Stadtbezirksrat hatte sich zusätzliche Spielangebote, insbesondere Klettermöglichkeiten sowie eine Rutsche für kleinere Kinder gewünscht. Die Verwaltung hat festgestellt, dass der in Rede stehende Spielplatz „Hermann-Löns-Park“ verglichen mit anderen städtischen Anlagen recht gut ausgestattet sei, griff aber die Anregung des Stadtbezirksrates in puncto Klettermöglichkeiten auf.

Unter Einbeziehung der vorhandenen Spielflächenstrukturen schlägt die Verwaltung vor, einen Kletterfelsen auf dem Spielplatz aufzustellen. Die vorhandenen Spielgeräte sind bereits aus natürlichen Materialien gestaltet. (Holzgroßspielgeräte, Findlinge, ausgeprägter Großbaumbestand).

Die Spiel- und Bewegungsfläche zwischen Schaukel, Karussell und Sandspielbereich soll um einen Kletterfelsen nebst Fallschutzbereich erweitert und durch weitere natürliche Findlinge ergänzt werden. Mit diesem Spielangebot erhält der Spielplatz nahezu ein Alleinstellungsmerkmal in Braunschweig. Ein ähnliches Spielangebot gibt es bisher lediglich auf einem Spielplatz im Norden des Stadtgebiets.

Erfahrungen aus anderen Kommunen zeigen, dass solch ein Kletterfelsen von Kinder unterschiedlicher Altersstufen gerne angenommen wird. Er spricht sowohl jüngere Kinder an, die das „Bezwingen des Berges“ als Herausforderungen begreifen, als auch ältere Kinder, die sich gegenseitig anspornen und animieren, ihre motorischen Fähigkeiten und Schnelligkeit beim Klettern zu verbessern. Zusätzlich besitzt der Felsen einen Tunnel, der gerne gerade von kleineren Kinder zum Versteckspiel genutzt wird.

Ergänzend zu dem genannten Kletterfelsen wird die Verwaltung eine Rutschgelegenheit für Kleinkinder installieren.

Geiger

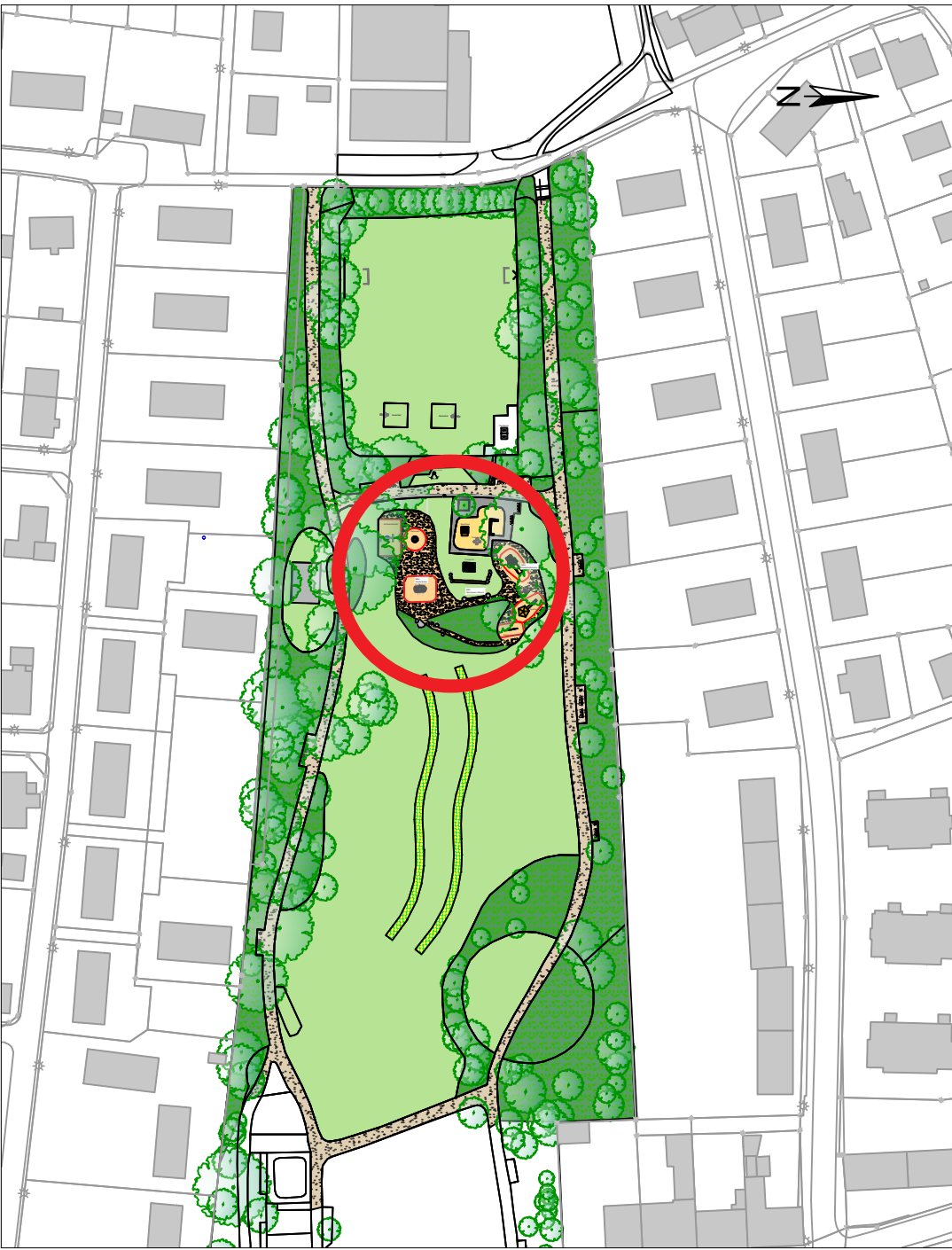
**Anlage/n:**  
Gestaltungsplan





# Legende

- Gosse Naturstein
- Wassergeb. Weg
- S-F Pflaster
- Sandfläche
- Holzackschnitzel
- Rasenfläche
- Strauchfläche
- Beton Einfassung



Kartengrundlagen:  
Stadtkarte<sup>1)</sup> der Stadt Braunschweig, erstellt auf Grundlage der Liegenschaftskarte<sup>2)</sup>  
© 2019 Stadt Braunschweig Abteilung Geoinformation<sup>3)</sup> © 2019

Stadt Braunschweig  
Fachbereich Stadtgrün und Sport

Spielplatz Hermann-Löns-Park

Leistungsphase 3

PLANINHALT  
Erweiterung Spielbereich - Inklusion

	NAME	DATUM	BEMERKUNGEN
GEZEICHNET	H. Albayrak	04.06.2019	
GEPRÜFT			
GEÄNDERT			

Stadt Braunschweig  
Fachbereich Stadtgrün und Sport  
Auguststraße 9 - 11  
38100 Braunschweig  
Telefon: 0531 / 470-1 oder 0531 / 470-5000  
Fax: 0531 / 470-4999  
Email: fachbereich.stadtgruenundsport@braunschweig.de  
Web: www.braunschweig.de

Maßstab:  
1:100  
Plannummer: