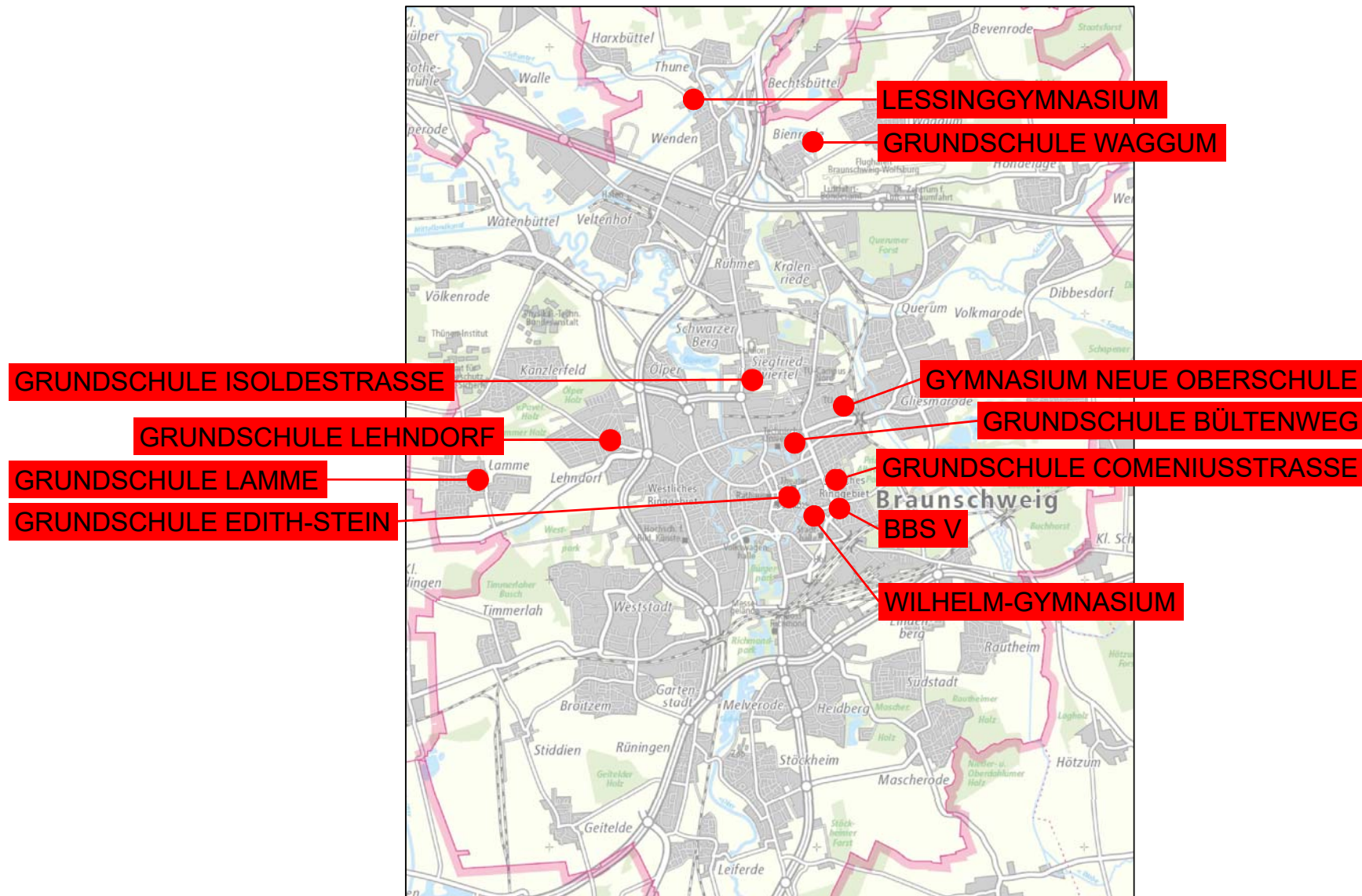




SCHULBAUPROJEKTE

**Präsentation beispielhafter Maßnahmen der Sanierung,
der Erweiterung zum Ganztagsbetrieb, des Brandschutzes
und der Schulerweiterung**



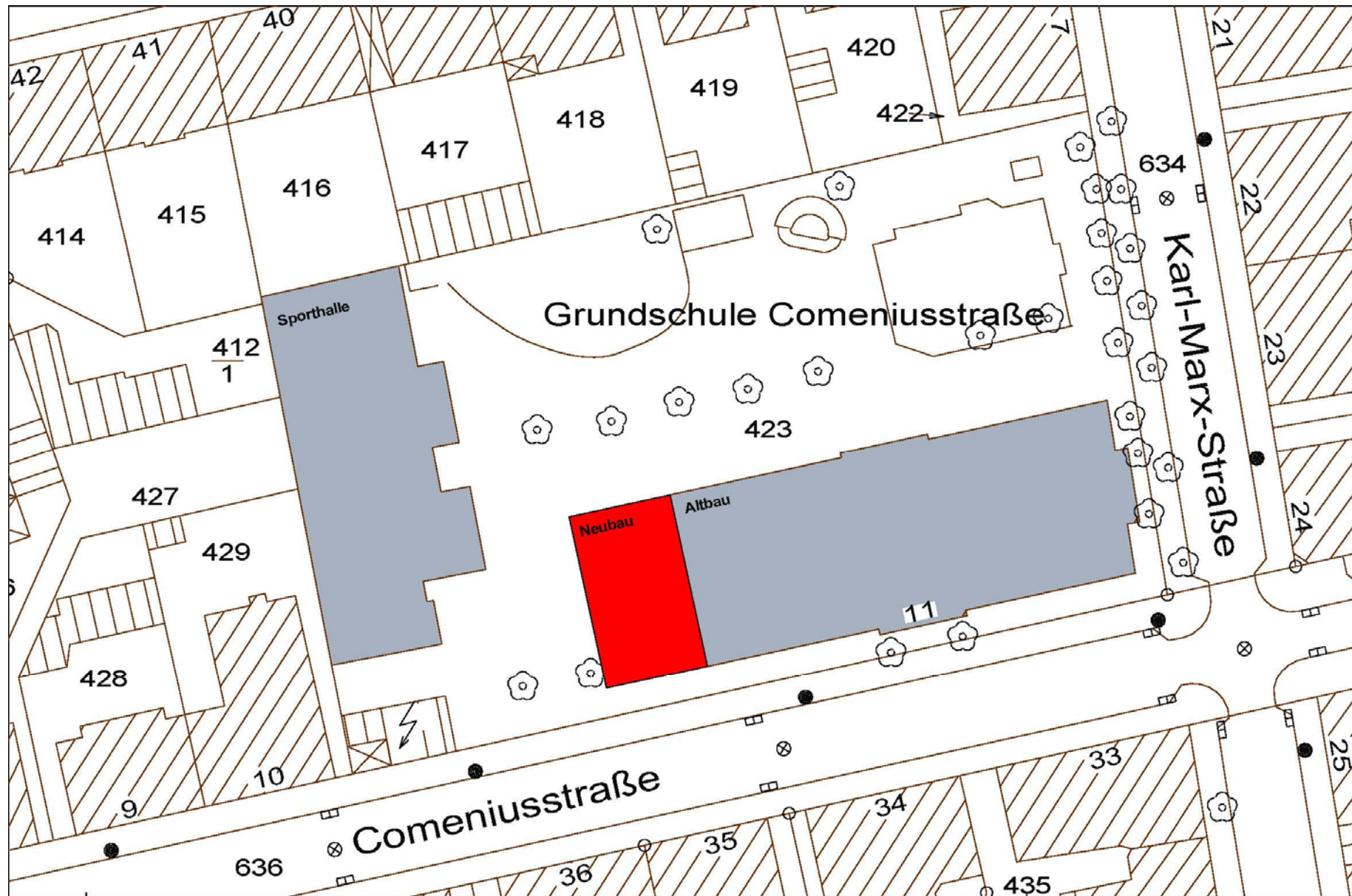
Übersichtskarte Stadt Braunschweig



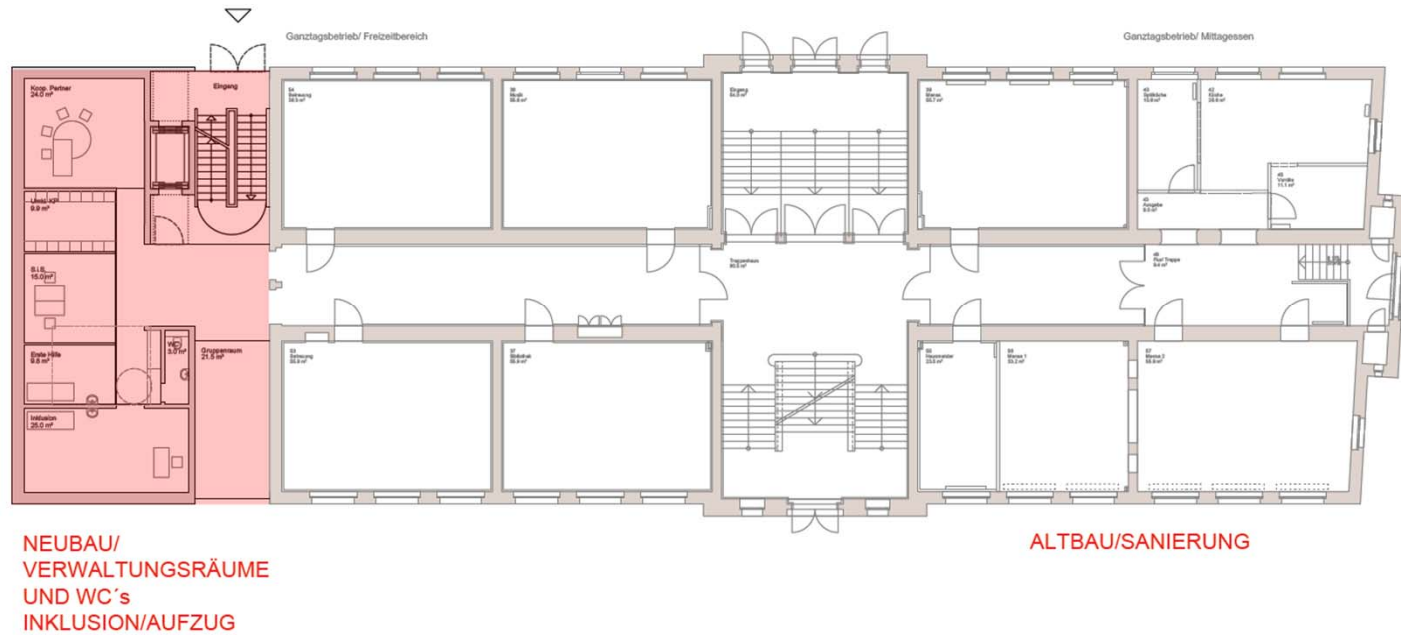
Projekt 1

GRUNDSCHULE COMENIUSSTRASSE

Sanierung und Erweiterung



Lageplan mit Erweiterungsbau



Grundriss Erdgeschoss



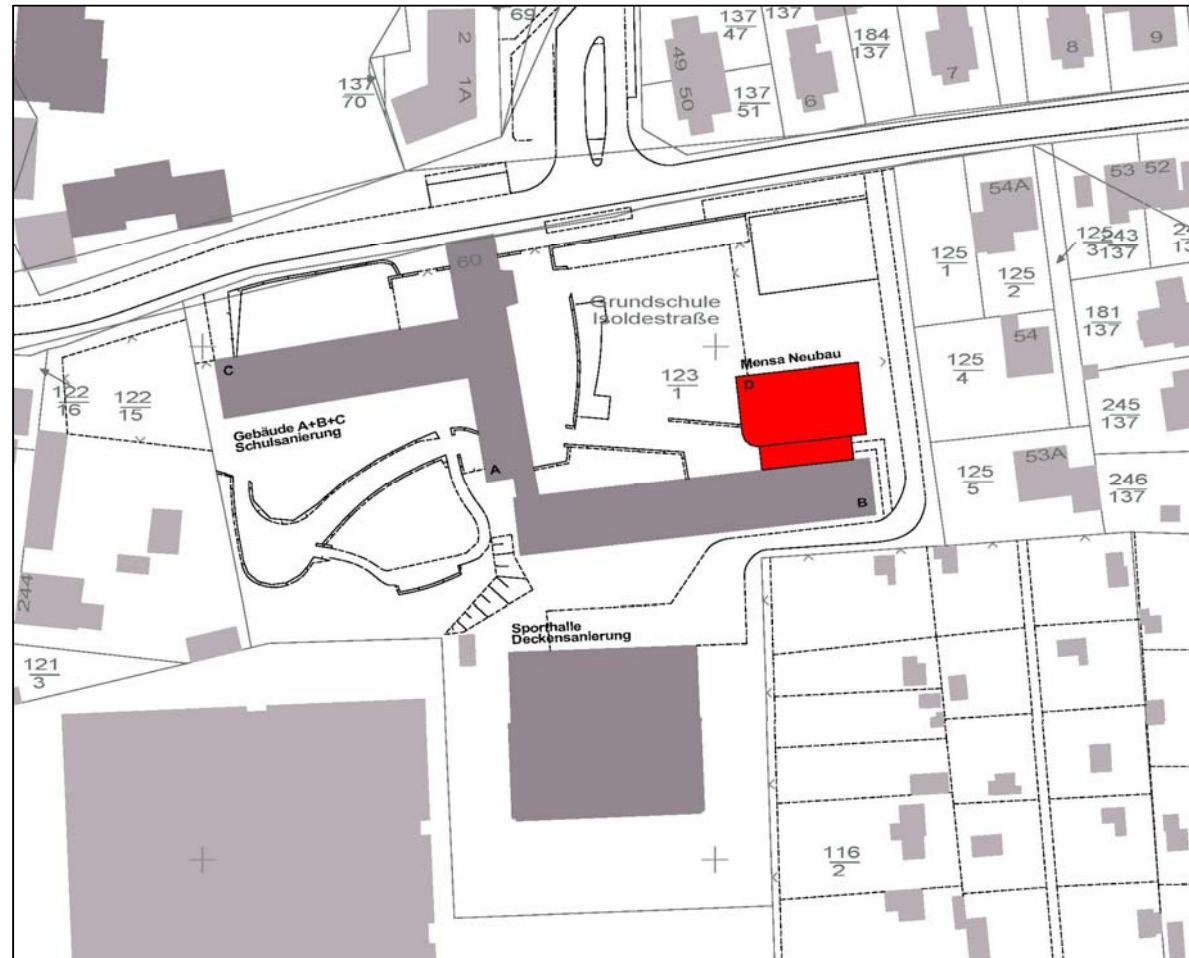
Rohbauarbeiten für den Erweiterungsbau

Projekt 2

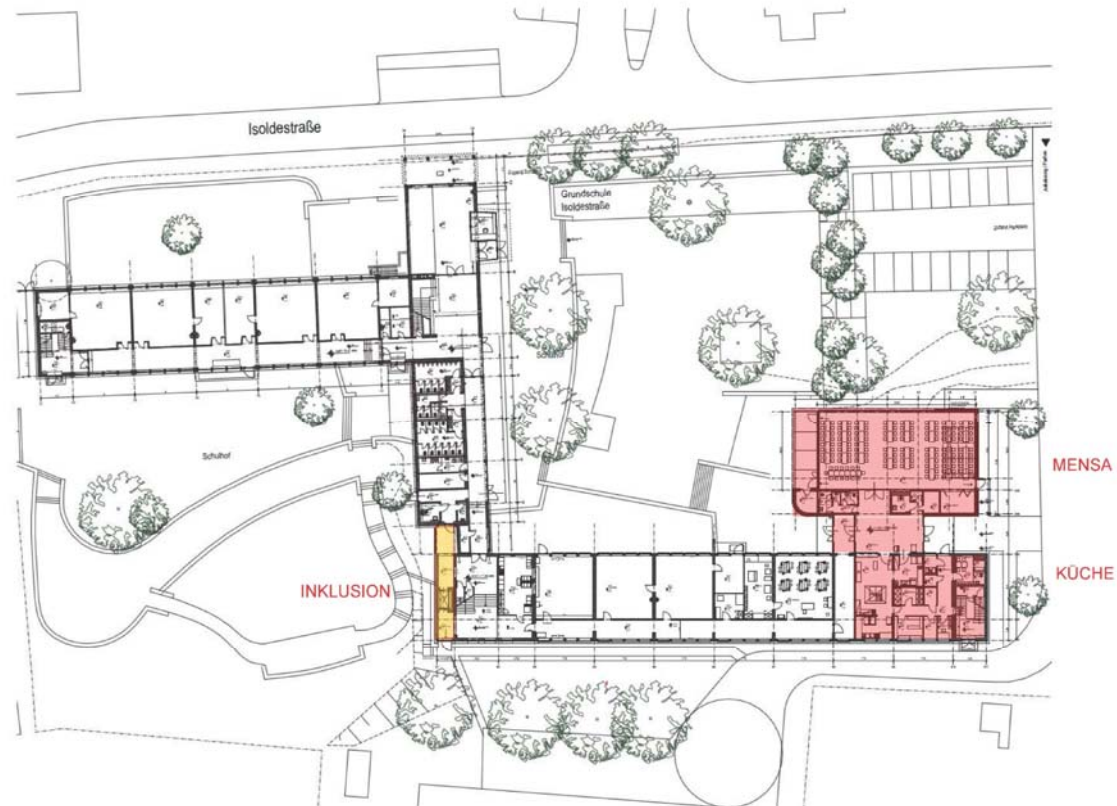


GRUNDSCHULE ISOLDESTRASSE

Sanierung und Erweiterung zum Ganztagsbetrieb



Lageplan mit Erweiterungsbau



Grundriss Erdgeschoss



Ansicht Innenhof mit Erweiterung



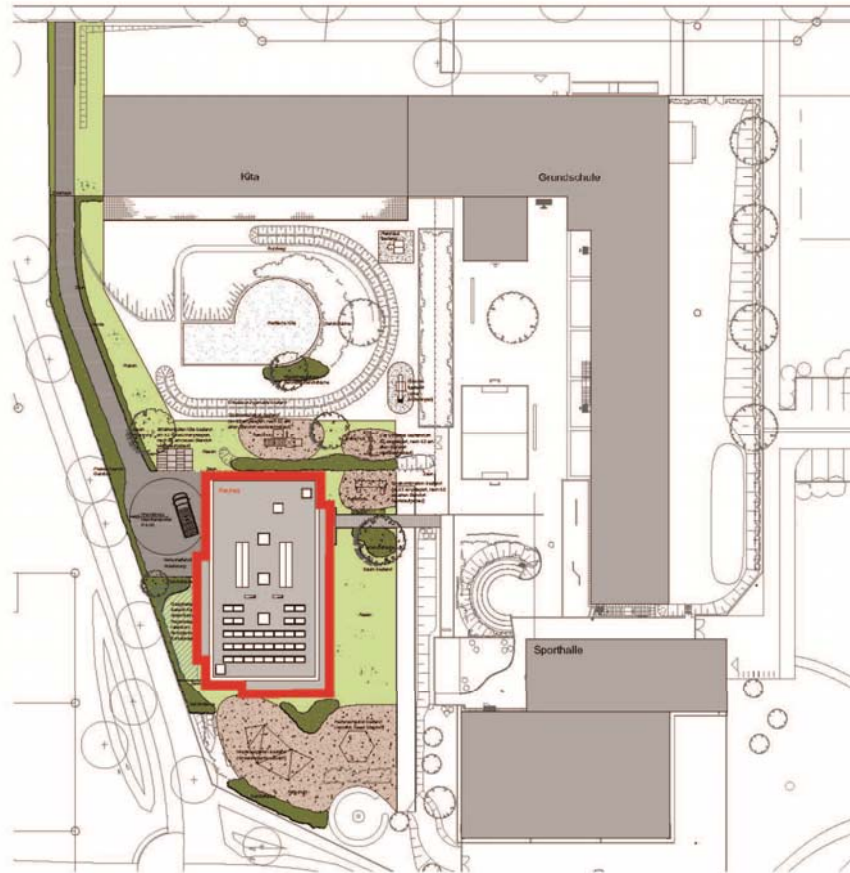
Grundsteinlegung für den Erweiterungsbau am 14.11.2019



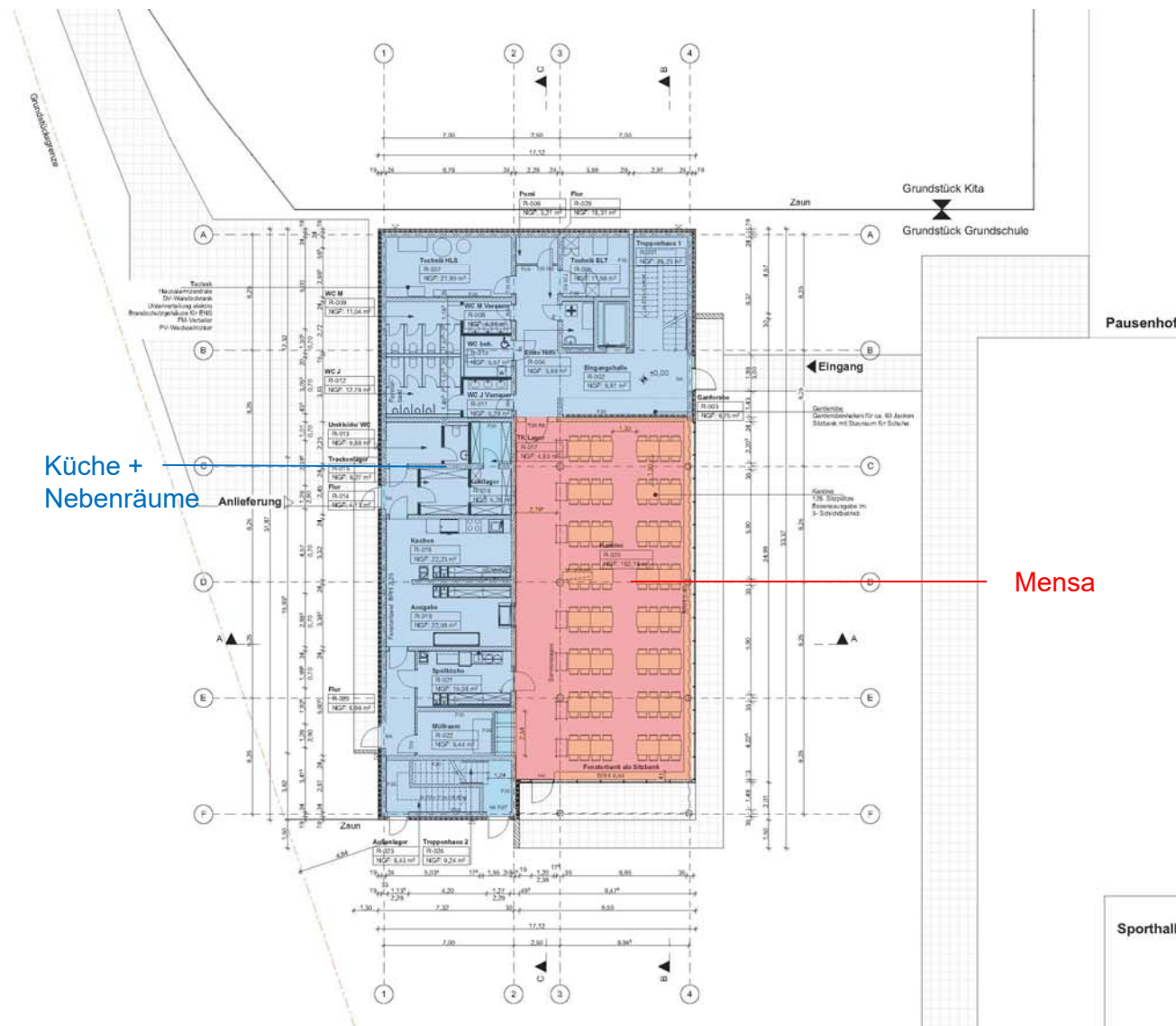
Projekt 3

GRUNDSCHULE LAMME

Erweiterung zum Ganztagsbetrieb



Lageplan mit Erweiterungsbau



Erweiterungsbau Erdgeschoss





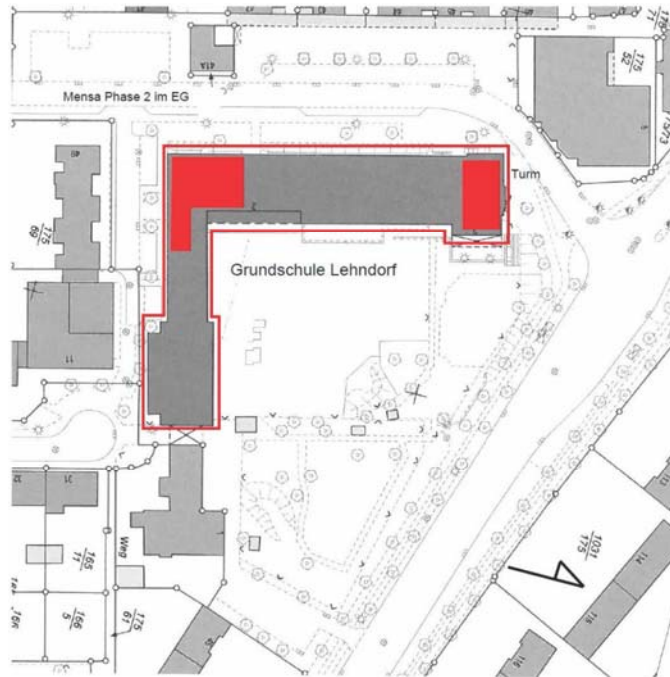
Rohbauarbeiten am Erweiterungsbau



Projekt 4

GRUNDSCHULE LEHDORF

Einrichtung Ganztagsbetrieb



Ansicht Turm - Mensa im 1. OG in Phase 1 ab August 2018

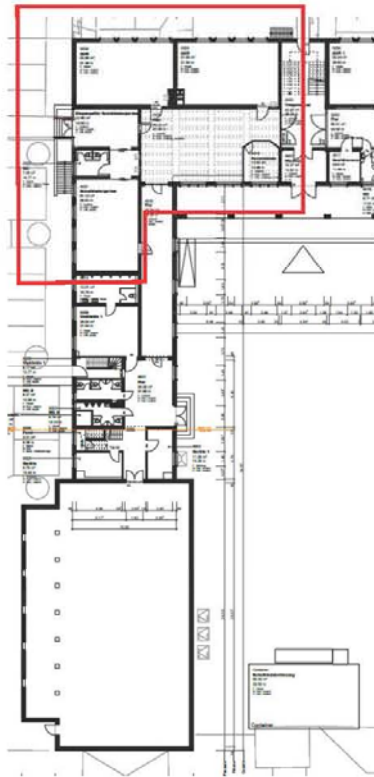


Ansicht von Süden - EG-Bereich für neue Mensa



Ansicht von Osten - Schulhof und Turm

Lageplan und Fotos



Bestand: Erdgeschoss mit Schulkindergarten und Klassenräumen



Planung: Erdgeschoss mit Mensa, Küche, Lager, Personalbereich und mit dem Aufzug vom KG bis zum 2. OG (Turm)

Grundrisse Erdgeschoss



Innenausbau im Erdgeschoss



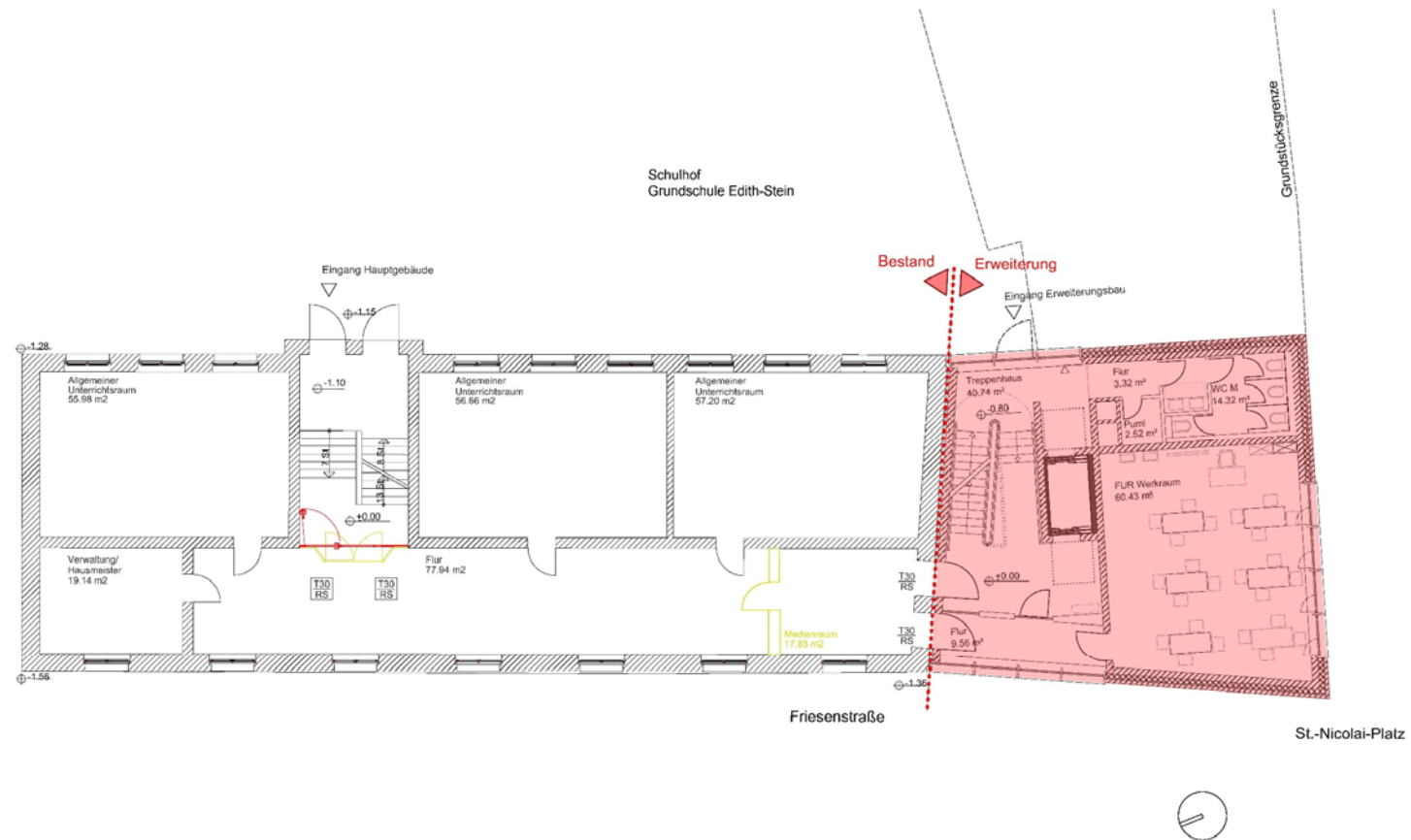
Projekt 5

GRUNDSCHULE EDITH-STEIN

Brandschutzsanierung und Erweiterung



Lageplan mit Erweiterungsbau



Grundriss Erdgeschoss



Ansicht von Westen



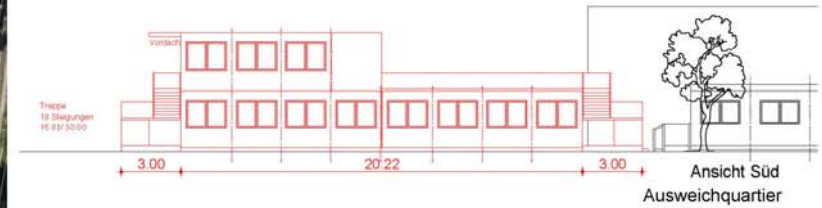
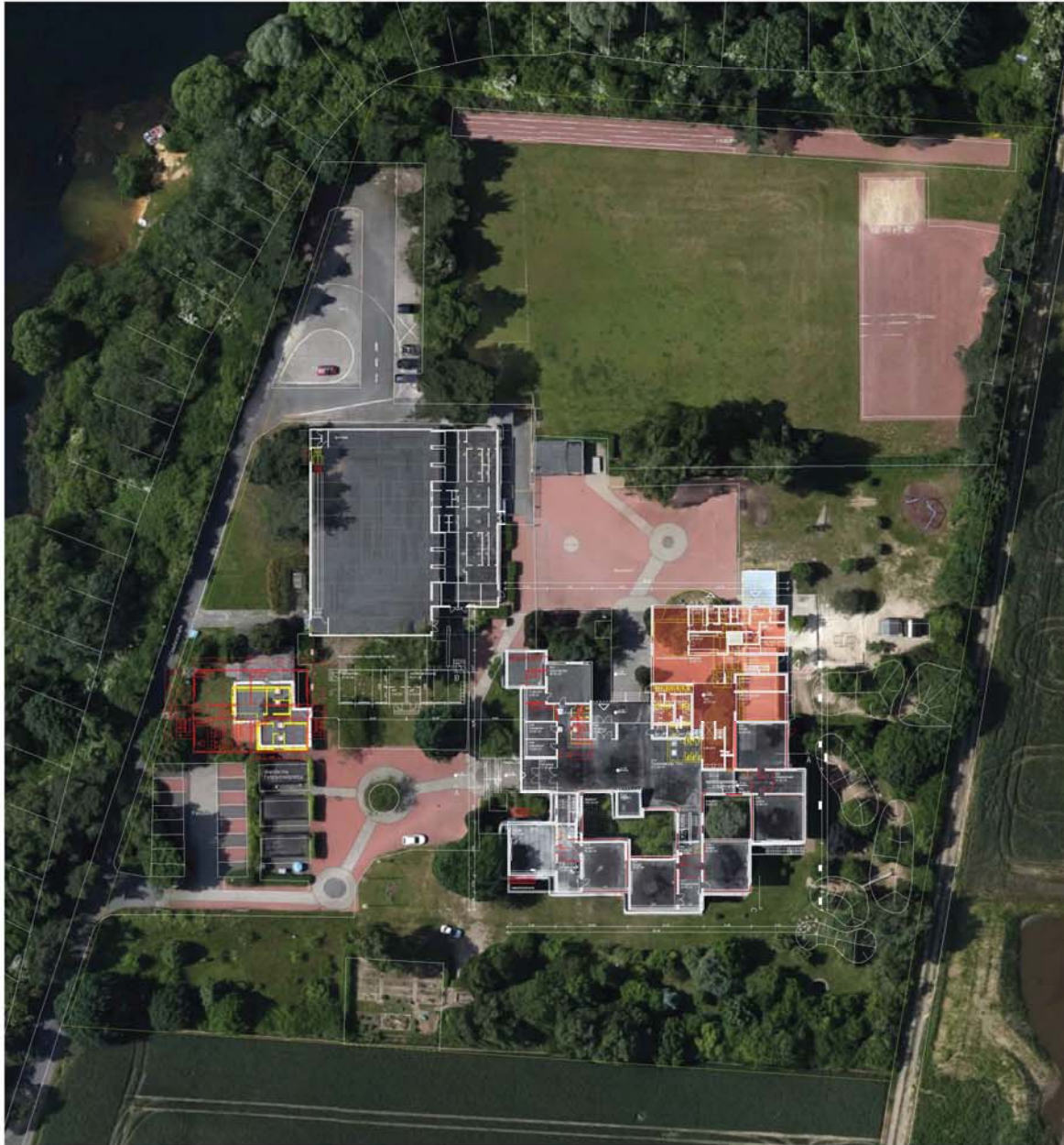
Rohbauarbeiten am Erweiterungsbau



Projekt 6

GRUNDSCHULE WAGGUM

Sanierung und Erweiterung zum Ganztagsbetrieb



Impressionen der Schulanlage / Luftbild mit eingetragenen Baumaßnahmen



Grundriss



Ansicht Ost



Ansicht West

Hauptansichten



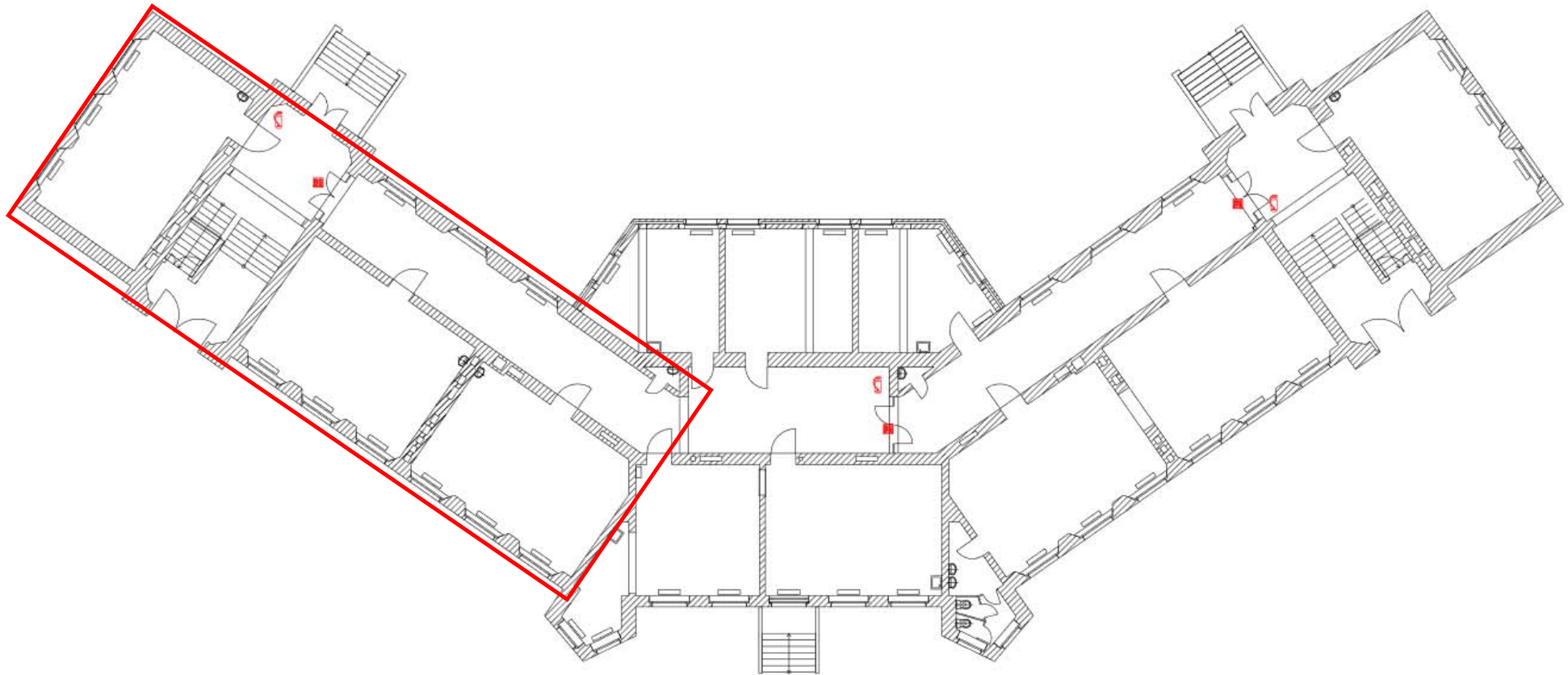
Rohbauarbeiten am Erweiterungsbau

Projekt 7



GRUNDSCHULE BÜLTENWEG

vorgezogene Sanierung



Grundriss Erdgeschoss



Abbrucharbeiten für die vorgezogene Sanierung



Projekt 8

WILHELM-GYMNASIUM

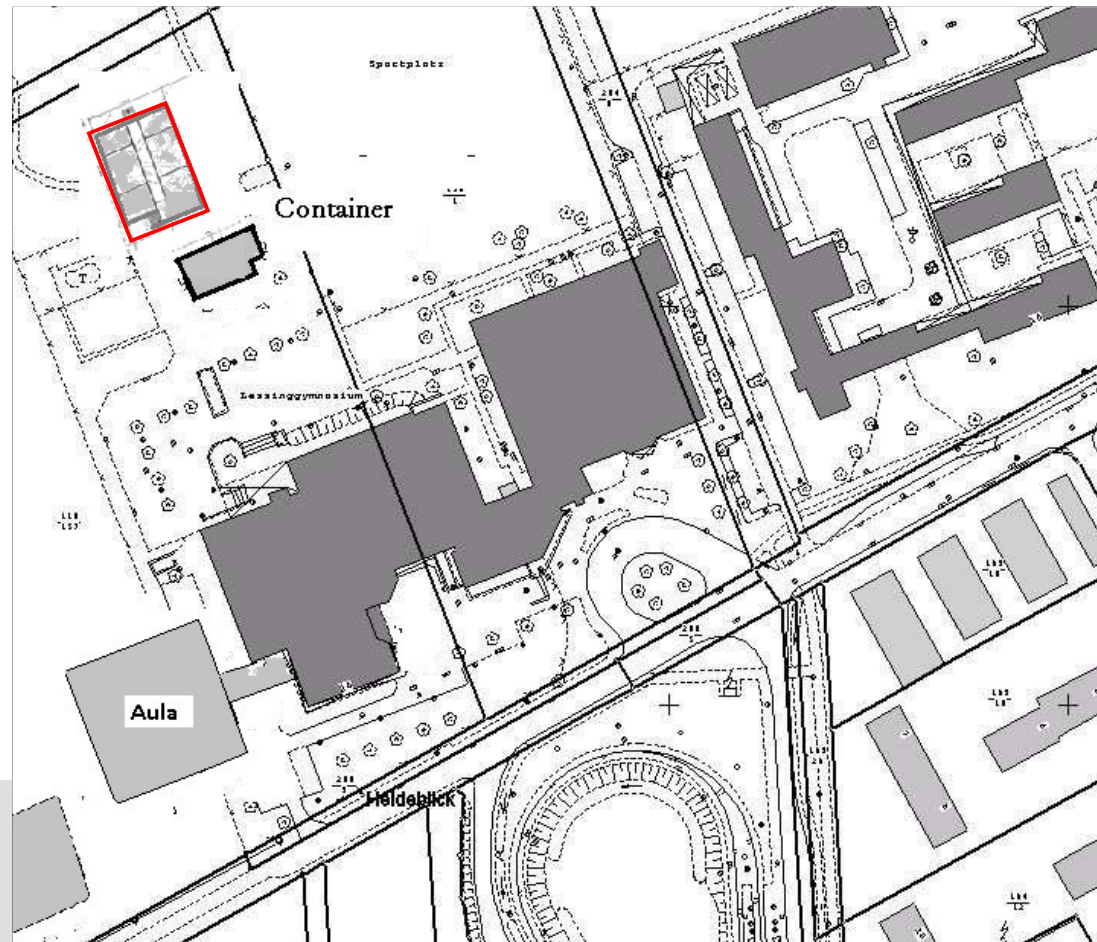
Brandschutzsanierung



Grundriss Erdgeschoss



Abbrucharbeiten



Projekt 9

LESSINGGYMNASIUM

Erweiterungsbau



Montage der Holzmodule



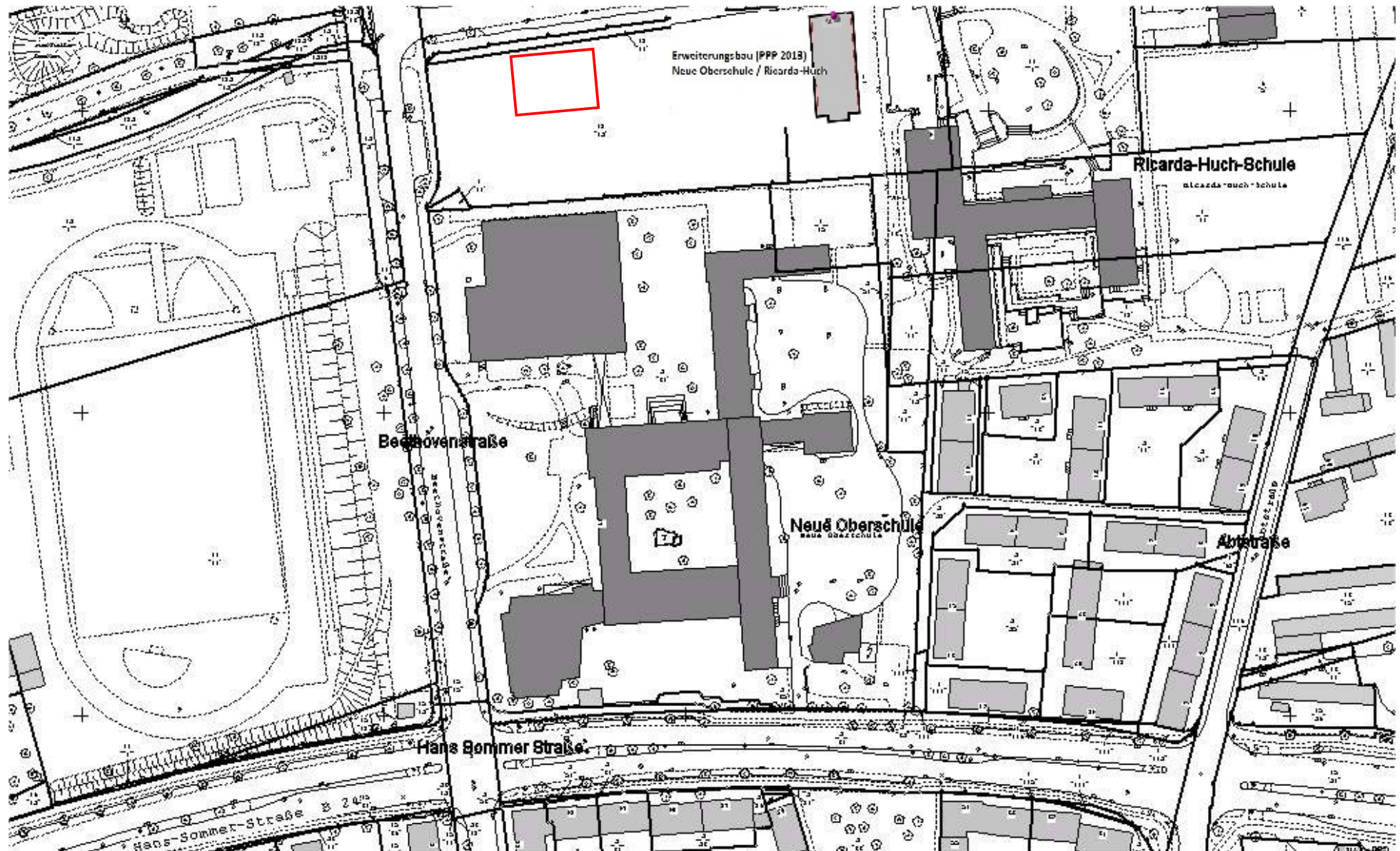
Fassade und Flursituation



Projekt 10

GYMNASIUM NEUE OBERSCHULE

Interimsbau



Lageplan mit Interimsbau

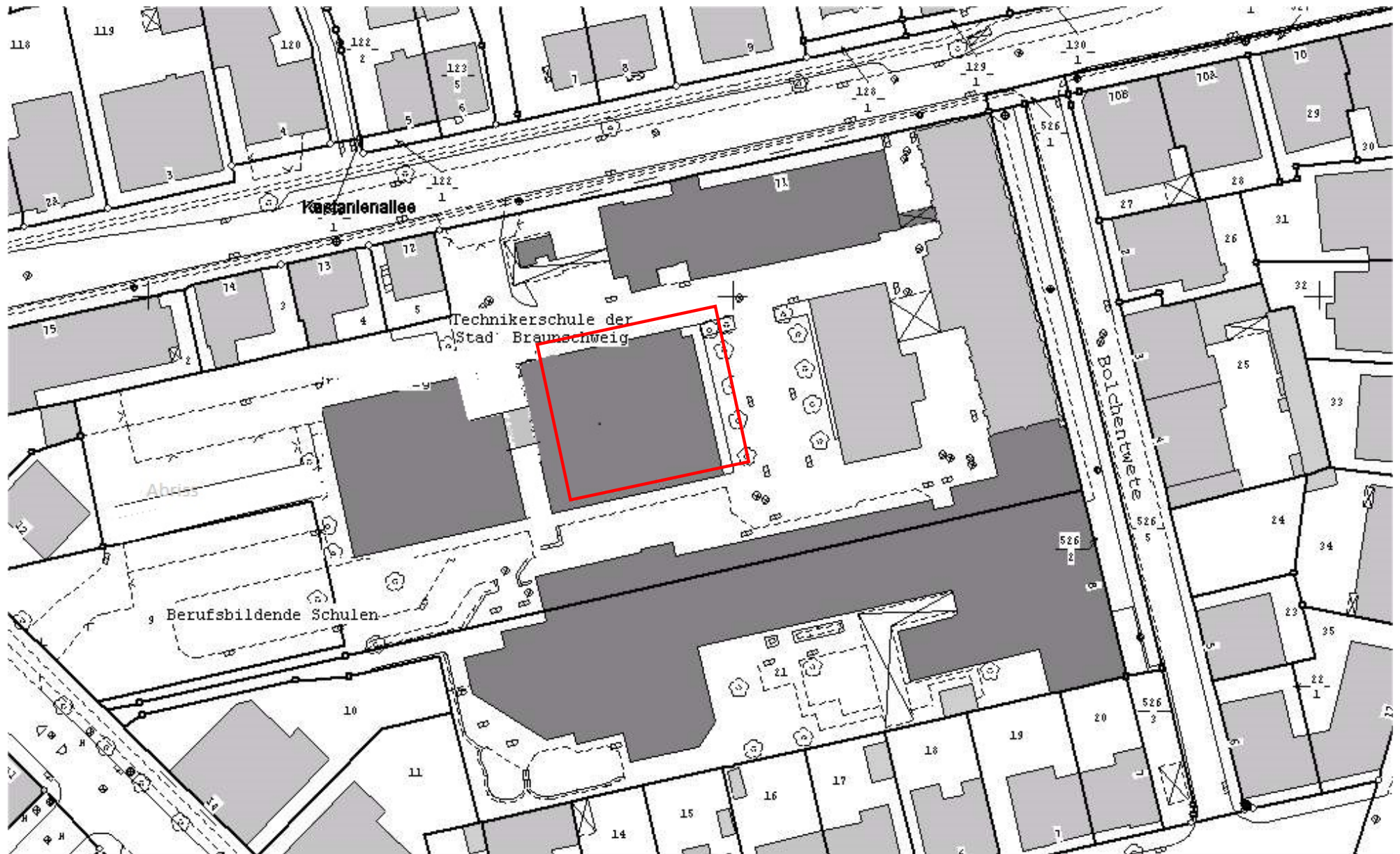


Interimsbau an der Neuen Oberschule

Projekt 11

BBS V Sanierungsarbeiten





Lageplan



Sanierungsarbeiten