



# Stand und Perspektive Bildungsbüro

## Ausgangslage

- Grundlagen zum Aufbau eines Bildungsbüros in 2015 (DS 15-00281)
- Schaffung von zwei wissenschaftlichen Mitarbeiterstellen über das Programm „Bildung integriert“ sowie einer Verwaltungsstelle
- Einrichtung von zwei weiteren wissenschaftlichen Mitarbeiterstellen über das Programm „Kommunale Koordinierung der Bildungsangebote für Neuzugewanderte“
- Über Kooperationsvereinbarung mit dem Land Abordnung von zwei Lehrkräften (je 50 %), Grundlage ist die Existenz eines Bildungsbüros
- Die vier projektgeförderten Stellen laufen Ende Mai bzw. Ende Juni 2021 aus

**Inwieweit sollen die Aufgaben des  
Bildungsbüros weiter wahrgenommen  
werden?**

# Gliederung

- Handlungsgrundlagen
- Stand: Bisher umgesetzte Maßnahmen
- Perspektive: Mögliche zukünftige Schwerpunkte und mögliche finanzielle Auswirkungen



## Handlungsgrundlagen

- **Integriertes Stadtentwicklungskonzept (ISEK):** Bildung hohe Relevanz, Bildungsbüro zentrale Rolle, Verbesserung der Rahmenbedingungen für erfolgreiche Bildungsbiografien und gesellschaftliche Teilhabe aller Menschen in Braunschweig
  - **Kommunales Handlungskonzept Kinderarmut:** Förderung von Kindern aus sozial benachteiligten Familien, Abbau von Bildungsbenachteiligung in Braunschweig
- Auf diesen Grundlagen hat das Bildungsbüro dazu beigetragen, Bildungs- und Teilhabechancen zu erhöhen

## Stand (Bsp. Maßnahmen)▶

Bildungsmonitoring

Bildungswerkstatt

Schulbroschüre

SchuBS

Schulmittelfonds

Inklusion

Kompetenzmappe

Bildungswegweiser

Familienklasse

# Perspektive der Projektstellen

	Bildungsmonitoring (39 Wochenstunden)	Übergangsmanagement (30 Wochenstunden)	Teilhabemanagement (30 Wochenstunden)
<b>Aufgaben</b>	<ul style="list-style-type: none"> <li>▪ Datengestützte Analyse der Braunschweiger Bildungslandschaft</li> <li>▪ Eigene Erhebungen</li> <li>▪ Regelmäßige Berichterstattung</li> </ul>	<ul style="list-style-type: none"> <li>▪ Übergangsoptimierung durch mehr Transparenz</li> <li>▪ Begleitung SchuBS</li> <li>▪ Erwachsenenbildungsmanagement</li> </ul>	<ul style="list-style-type: none"> <li>▪ Beteiligungsformate und Netzwerke</li> <li>▪ Familienprojekte</li> <li>▪ Schulmittelfonds und Beirat Kinderarmut</li> </ul>
<b>Wirkung</b>	<ul style="list-style-type: none"> <li>▪ Vertiefte Kenntnisse über Entwicklung und Stand der Bildung</li> <li>▪ Beitrag zur effektiveren Steuerung von Maßnahmen</li> </ul>	<ul style="list-style-type: none"> <li>▪ Unterstützung beim Finden des passgenauen Bildungswegs</li> <li>▪ Förderung des lebenslangen Lernens</li> </ul>	<ul style="list-style-type: none"> <li>▪ Stärkung der (digitalen) Teilhabe</li> <li>▪ Empowerment von Familien und Kindern aus von Armut betroffenen Familien</li> </ul>

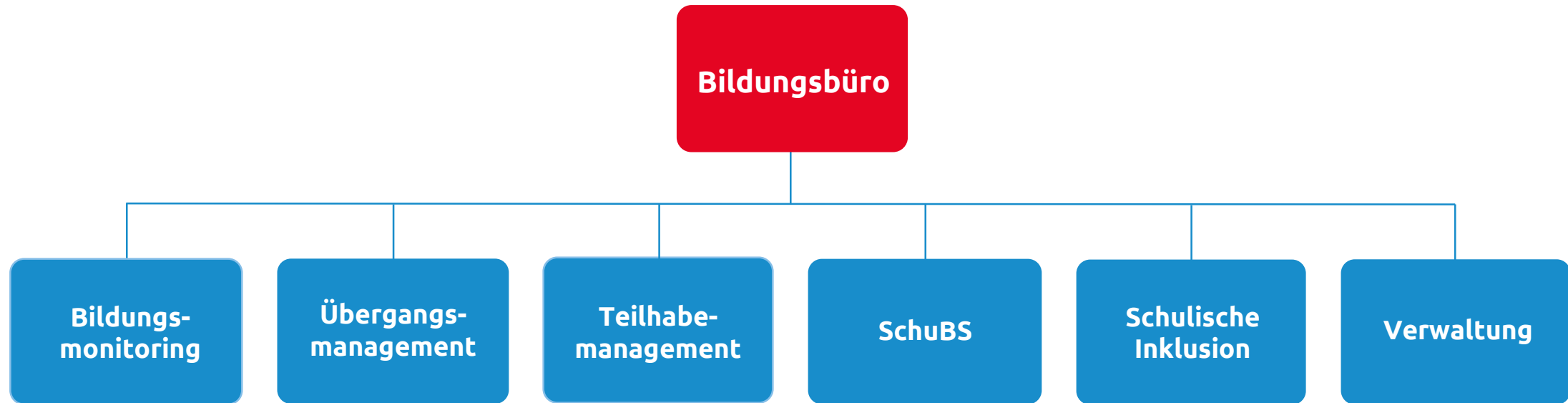
## Mögl. finanz. Auswirkung

**Von vier Projektstellen auf eine Vollzeit- und zwei Teilzeit-Stellen durch Fokussierung auf wichtigste Aufgaben**

Stelle	Wöchentl. Umfang	Jährl. Kosten	Jährl. Sachmittel
Bildungsmonitoring	39 Std.	E 13 (85.835 EUR)	4.000 EUR
Übergangsmanagement	30 Std.	E 13 ( 66.078 EUR)	4.000 EUR
Teilhabemanagement	30 Std.	E 13 ( 66.078 EUR)	6.500 EUR
Gesamt		217.991 EUR	14.500 EUR



# Perspektivische Aufstellung des Bildungsbüros





**Vielen Dank für Ihre  
Aufmerksamkeit!**

**Bildungsbüro Braunschweig**  
Bohlweg 52  
38100 Braunschweig  
[bildungsbuero@braunschweig.de](mailto:bildungsbuero@braunschweig.de)