

Betreff:

Baufortschritt Alte Schule Meverode

Organisationseinheit:

Dezernat I
0103 Referat Bezirksgeschäftsstellen

Datum:

11.11.2020

Beratungsfolge

Stadtbezirksrat im Stadtbezirk 212 Heidberg-Meverode ()

Sitzungstermin

25.11.2020

Status

Ö

Sachverhalt:

Zu den Fragen des Stadtbezirksrats 212 Heidberg-Meverode in Bezug auf den Baufortschritt im Gebäude „Alte Schule Meverode“ nimmt die Verwaltung nach erfolgter Abstimmung mit der Gebäudeeigentümerin, der Nibelungen Wohnbau-GmbH, wie folgt Stellung:

Zu 1 und 2:

Der Mietvertrag zwischen der Nibelungen-Wohnbau-GmbH (NiWo) und der Stadt Braunschweig über die im Erdgeschoss der Bolkenhainstraße 1 befindlichen Räumlichkeiten nebst Kellerräumen und Terrassenflächen im Außenbereich wurde am 2. September 2019 unterzeichnet. Nach mehreren Vorgesprächen zwischen der Verwaltung und dem Kulturring Meverode ist vorgesehen, nach Fertigstellung des Gebäudes einen Überlassungsvertrag mit dem Kulturring zu schließen. Ähnliche Verträge existieren bereits mit Schützenvereinen und einer Freiwilligen Feuerwehr in anderen Stadtbezirken.

Zum Stand der Sanierungsarbeiten hat die NiWo Folgendes mitgeteilt:

Der angepasste Grundriss der Miet- und Nutzflächen sowie die Qualität der Neugestaltung, auch der barrierefreien Außenanlage inklusive PKW-Einstellplätzen, ist den Anlagen 1 – 3 zu dieser Mitteilung zu entnehmen. Zum jetzigen Zeitpunkt laufen die Modernisierungs- und Renovierungsarbeiten mit Hochdruck. Unter anderem sind die Elektroarbeiten nach vollumfänglicher Entkernung im Inneren weitestgehend fertiggestellt, die Trockenbauarbeiten sind überwiegend abgeschlossen und die feuerhemmende Abhangdecke wurde installiert. Die Unterkonstruktionen für die mobilen Trennwände, deren Endmontage für Ende Januar 2021 vorgesehen sind, wurde eingebaut. Die komplette Gebäudeentwässerung, teilweise unterhalb des Gebäudes, wurde vor Kurzem sehr aufwändig erneuert. Der Abschluss der Sanierungsarbeiten des Giebels erfolgt voraussichtlich noch im November 2020. Beides hat zur Folge, dass die umfangreichen Außenarbeiten erst im Anschluss erfolgen können und voraussichtlich erst Ende des 1. Quartals 2021 zum Abschluss kommen. Der Aufbau und die Installation der neuen Küchenmöbel und -geräte erfolgen im Dezember 2020. Die Endmontagen und abschließenden Malerarbeiten sowie die Ausstattung der Räumlichkeiten mit beweglichem und unbeweglichem Inventar erfolgen mit Beginn des neuen Jahres.

Zu 3:

Die Nibelungen-Wohnbau-GmbH geht derzeit davon aus, dass eine Übergabe der Räumlichkeiten nach Abschluss aller Baumaßnahmen an die Stadt zum 1. April 2021 stattfinden kann. Daran würde sich nach erfolgtem Vertragsabschluss die Übergabe an den Kulturring Meverode anschließen. Der Vertragstext befindet sich in der Erarbeitung und soll in den ersten Wochen des Jahres 2021 mit dem Kulturring abgestimmt werden. Die NiWo hat ausdrücklich darauf hingewiesen, dass ein latentes Risiko einer Bauzeitverlängerung durch winter- und coronabedingte Einflüsse auf den Bauablauf besteht.

Wann die „Alte Schule“ als Gemeinschaftseinrichtung ihren Betrieb aufnehmen wird, steht unabhängig von der Übergabe durch die NiWo an die Stadt und dem beabsichtigten Vertragsschluss mit dem Kulturring Merverode in kausalem Zusammenhang mit den gesetzlichen Regelungen im Zusammenhang mit der Corona-Pandemie. Für die „Alte Schule“ werden die allgemeinen Zugangsvoraussetzungen und Nutzungsbedingungen der Gemeinschaftshäuser in städtischer Verantwortung gelten. Derzeit sind die Nutzungsmöglichkeiten durch Veranstaltungsverbote und Abstandsgebote stark eingeschränkt, klassische Veranstaltungen wie Familienfeiern, Vereinsfeste oder Basare können nicht oder nur unter sehr restriktiven Vorgaben durchgeführt werden. Wann ein Betrieb der „Alten Schule“ als multifunktionale Begegnungsstätte wieder möglich sein wird, hängt demnach von der Entwicklung des Infektionsgeschehens und den daraus resultierenden gesetzlichen Vorgaben ab.

Kügler

Anlage/n:

Pläne 1 - 3

WEGEFÄCHEN
BETONPFLASTER OHNE FASSE

RAMPEN - BETONPFL. O. FASSE

BETONBLOCKSTUFEN

STÜTZMAUER TÜRDE
L-STEINE

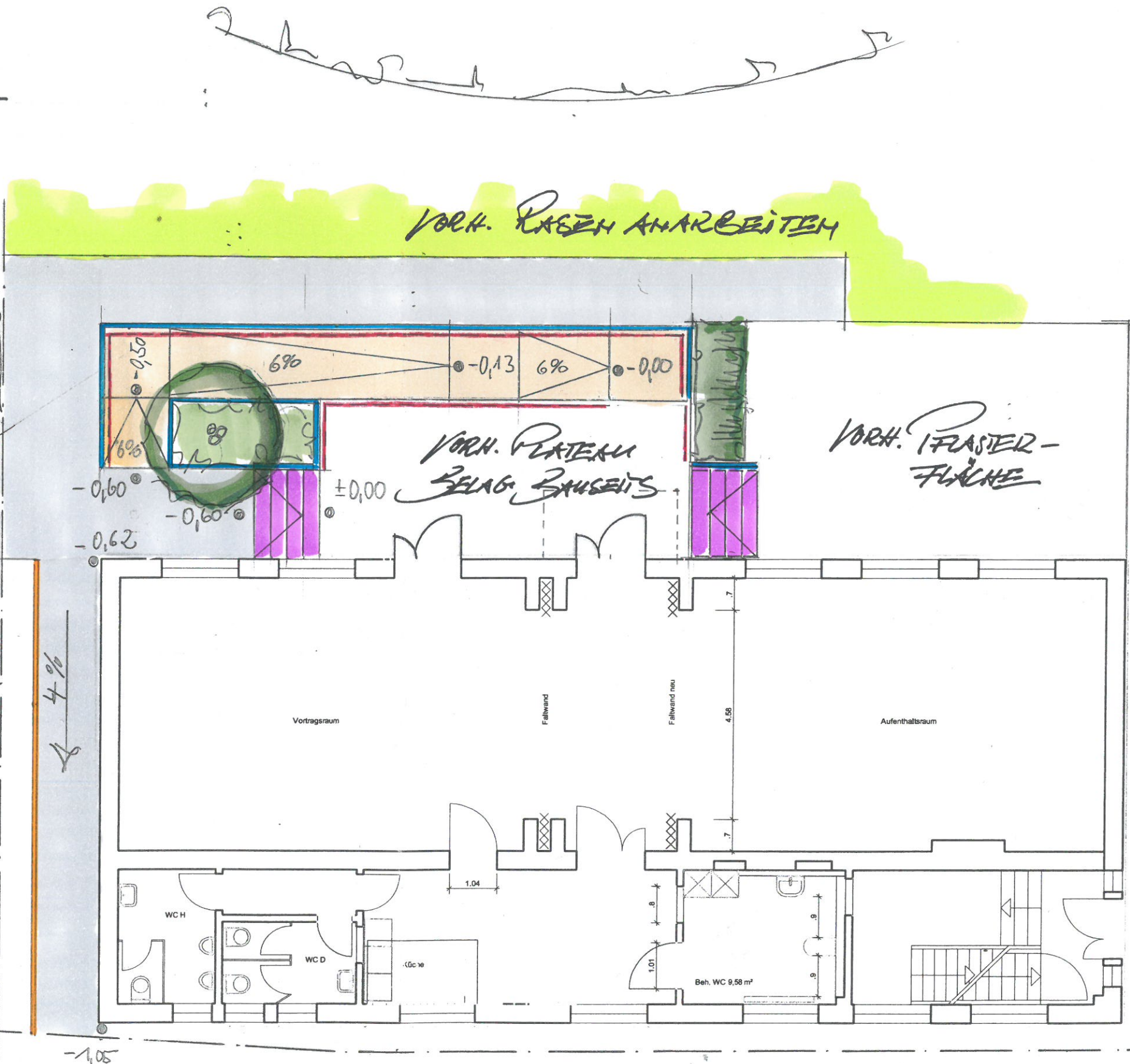
GÄSSE VERGÄSSE
BETONBORD

HÄNDLAUF RAMPE

HECKENSCHNITZ
VERDECKT BLICK AUF
MAUER

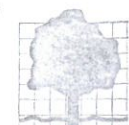
SOLITÄRSTRUCH MIT
BAUENDECKUNG

VORH. PLATZBELAG
HÄNDLAUF



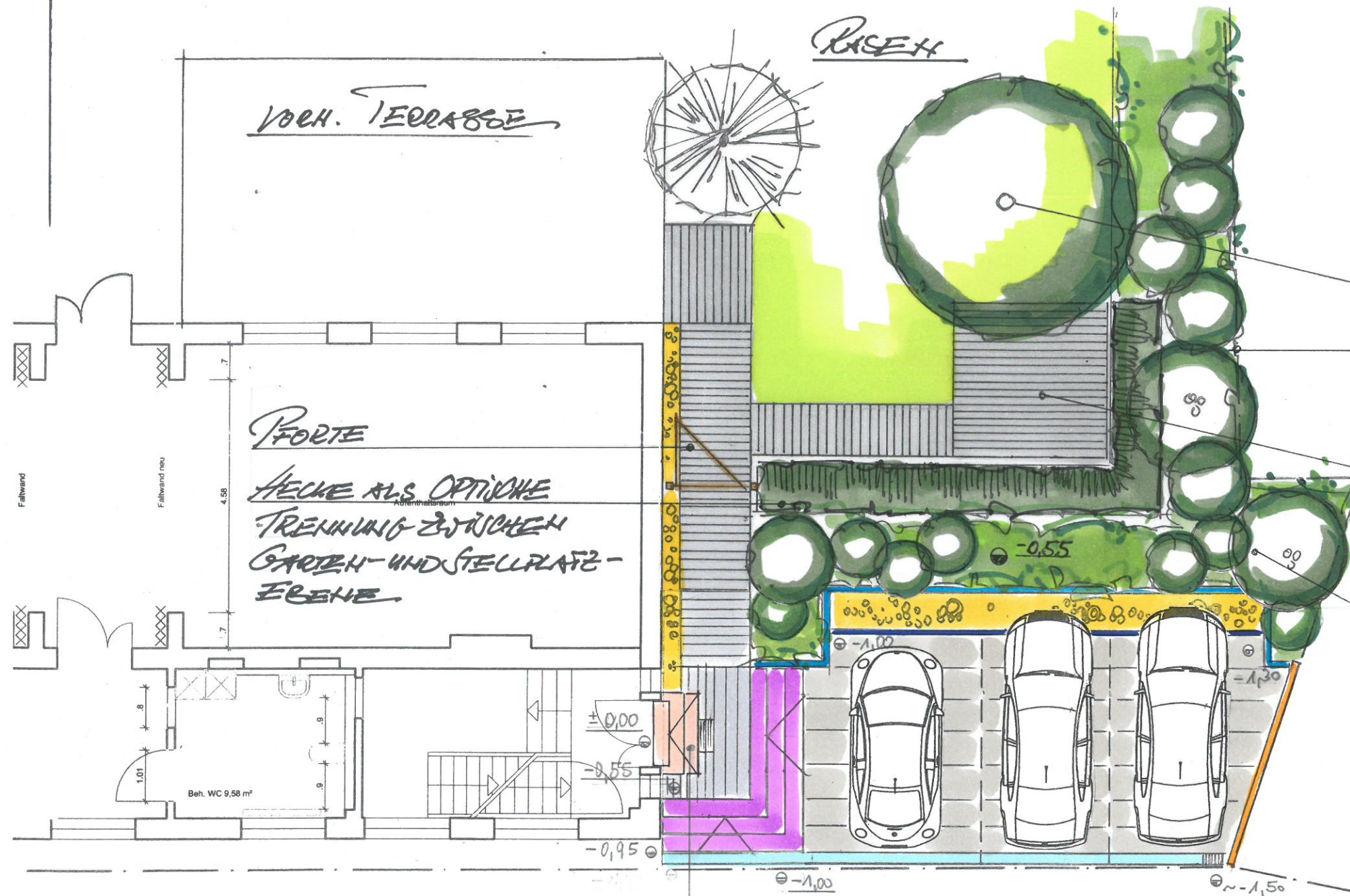
GEZ. 05.08.2019

NIBELUNGEN WOHNBAU GMBH BRAUNSCHWEIG
BOLLENHAINSTRASSE 1
BARRIEREFREIE ERSCHLISSUNG
VAR. 2 M=1:100 13.12.2018



GRUNER & WURM

OBJEKT- UND FREIRAUMPLANUNG
Bunsenstraße 11 a • 38126 Braunschweig
Tel. 0531/26309110 • Fax 0531/696040



- STÜTZMAUER L-STEINE
- STÜTZMAUER PALISADEN - GRENZE
- ÜBERKANGSTREIFEN
BOD U. KIES OD. PFLASTER
- OPTION LAUBBAUM
- OPTION GEHÖLZPFLANZUNG
ENTLANG GRENZE
- FLÄCHE FÜR GERÄTEHAUS

BEPFLANZUNG DES BEREICHES
ZWISCHEN STELLPLATZ UND DER
HECKE

STELLPLATZFLÄCHE
BETONPFLASTER 10/20/8
FARBE ANTHRAZIT

MULDENDINNE MIT ABLAUF

GROSSZÜGIGE TREPPENSITUATION
AUS 2 BETONBLOCKSTUFEN

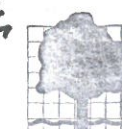
GEÄNDERT: 26.10.2020

VORH. EINGANGSTREPPE

ZWISCHEN PODEST U. VEGETATION
BETONPFLASTER 10/20/8, FARBE GRAU
ZUSÄTZL. FLÄCHE FÜR GERÄTEHAUS,
MIT ANBINDUNG AN DEN HAUPTFELD

NIELUNGEN WOHNBAU GMBH BRAUNSCHWEIG
BOLKENHAINSTRASSE 1
PKW-STELLFLÄCHE
M = 1:100

08.01.2019



GRUNER & WURM

OBJEKT- UND FREIRAUMPLANUNG

Bunsenstraße 11 a • 38126 Braunschweig
Tel. 0531/26309110 • Fax 0531/696040



Alle Angaben sind ohne Gewähr. Änderungen sind möglich.

Prospektive Standard 1

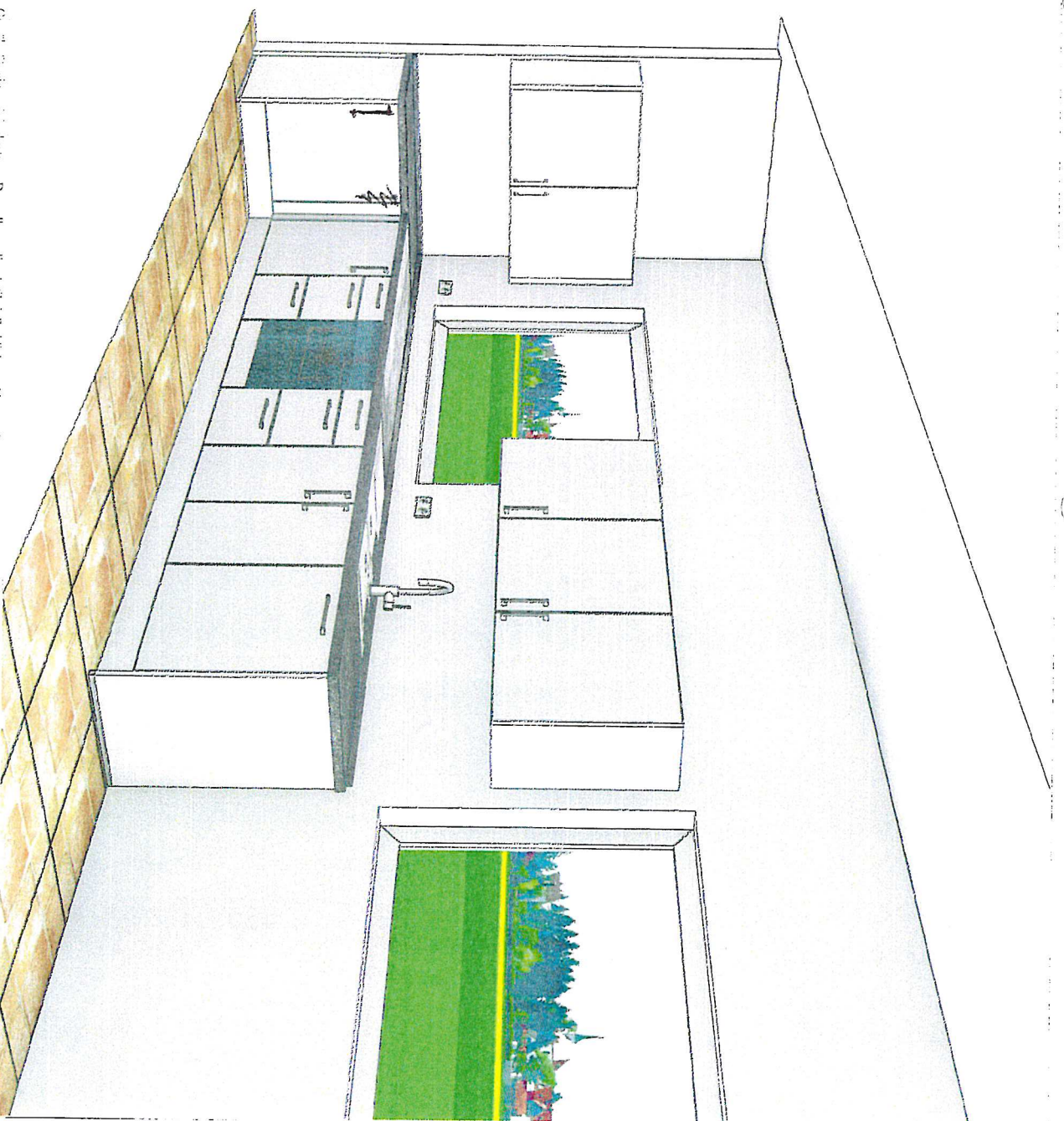
Auftrags-Nr. 010 838596

Küchen-Verkauf-GmbH
Gudum Kirchl

**KÜCHEN
AKTUELL**

Küchen-Verkauf-GmbH
Sonderstr. 2 b
39124 Damschweilg
Küchenfachbau ztr./fr. Vehlber, Maik

15.09.2020



Alle Preise sind in € angegeben. Die Preise sind für die Standardausführung. Änderungen sind möglich.

Preispolitive Standard 2

Auftrags-Nr. 010 838596

15.09.2020

Küchen Aktuell GmbH
Gudrun Krall

**KÜCHEN
AKTUELL**

Küchen Aktuell GmbH
Seydelstr. 2b
16124 Braunschweig
Küchenfachberater/in: Vahlben, Katk