

Absender:

**CDU-Fraktion im Stadtbezirksrat 213**

**21-16411**  
Antrag (öffentlich)

Betreff:

**Fehlende Abfalleimer im Bereich Roselies Park und offene Schranke am Feldweg**

Empfänger:

Stadt Braunschweig  
Der Oberbürgermeister

Datum:

17.06.2021

Beratungsfolge:

Stadtbezirksrat im Stadtbezirk 213 Südstadt-Rautheim-Mascherode  
(Entscheidung)

29.06.2021

Status

Ö

**Beschlussvorschlag:**

**Beschluss:**

Wir bitten die Verwaltung um Prüfung, ob im Bereich vom Roselies Park die Aufstellung weiterer Müllbehälter sinnvoll und möglich ist und ebenfalls die Schranke am Feldweg zum Möncheweg geschlossen gehalten werden kann.

**Sachverhalt:**

Bewohner aus dem Bereich Lindenberg/Roselies wünschen sich die Aufstellung weiterer Abfallbehälter, zur Vermeidung einer unkontrollierten Entsorgung. Ebenso führt eine nicht ständig geschlossene Schranke zum Möncheweg zu ungewolltem Auto- Schleichverkehr. Anliegende Fotos zur weiteren Information.

gez.

Frank Täubert  
Fraktionsvorsitzender

**Anlagen:**

Fotos

# Mülleimersituation Park Roselies

Anfangen möchte ich mit dem Eingang vom Möncheweg aus .



1

Bei dieser Zufahrt ist ein Tor, das immer offen ist, und häufig von Autofahrern als Abkürzung ins Roseliesgebiet und Rautheim nutzen. Das dort stehende Verkehrsschild ist leider nicht mehr aussagekräftig genug.



2



Der erste nach links abgehende Weg hat keinerlei Mülleimer aufzuweisen, das bedeutet dass wenn man beim verlassen der Fläche in Richtung Möncheweg oder Käthe-Paulus-Straße keine Mülleimer vorfindet.



3

Nebenbei, aus besagter Käthe-Paulus-Straße gibt es auf dem Feldweg Geschenke der Anwohner.



4

Das ist bisher regelmäßig zu beobachten, dass der Rasenabschnitt dort entsorgt wird.



Nun folgt der 2. Abzweig vom Feldweg, Richtung Elsa-Neumann-Straße.



Auch hier ist erstmal kein Abfalleimer zu finden. Wenn man nun den Feldweg weiter Richtung Rautheim geht kommt noch ein Abzweig nach links.



Auch hier ist kein Abfalleimer zu finden, wer von hier aus in Richtung Rautheim geht findet am Feldrand dann auch keinen.....

Gehen wir dann den gezeigten Weg lang in Richtung Hinteren Teil der Elsa-Neumann-Straße und biegt nicht links ab, sondern folgt dem Weg so sieht man auf dem Weg (parallel zur Straße) wieder keinen Mülleimer.



7

Bei unserem Rundgang wenden wir uns erstmal dem Weg der links auf dem Foto oben ist zu.



8

Haben sie das Schild rechts am Weg schon erkannt? Im Hintergrund, Links vom Weg, ist der Spielplatz.



Hier ist die Situation genauer zu sehen, Links das erste Spielgerät, rechts das Schild.

Der Eingang zum Spielplatz ist nicht zu erkennen, weil er links hinter dem begrünten Wall liegt.



9

Hier mal das Schild.



10

Ab hier ist das weitergehen mit Hund und Fahrradfahren also untersagt .



Dieses Bild zeigt den Blick ab dem Schild, und man kann den ersten Mülleimer erahnen. Zu dem man ja eigentlich laut Schild nicht darf.



11

Neben der Bank (rechts neben dem Weg) steht der Mülleimer.



12

Und dieser wird häufig genutzt !



Wenn man sich auf die Bank setzt sieht man den nächsten Mülleimer, mitten auf dem Spielplatz.



13

Nun schauen wir uns die Situation einmal von der anderen Seite aus an, also wenn man den Weg weitergegangen ist und mal zurückblickt.



14

Hier sieht man im Vordergrund rechts das Schild und dort wo man rechts den Weg abzweigen sieht ist links des Weges der Mülleimer. Also auch von hier ist es nicht erlaubt für Radfahrer und Hundebesitzer den Weg zu nutzen.



Nun kommt der erste von wenigen Abfalleimer der „frei“ zugänglich für alle ist. Rechts auf dem Foto geht's zum Spielplatz und gerade aus sehen wir die kreuzende Elsa-Neumann-Straße.



15

Auf dem Bild erkennt man vorbildlicher Weise 2 Behälter für den Müll einer Links am Weg einer rechts an den Bänken.



16

Sind die Wege eigentlich Fuß oder Radwege oder gar Feldwegen gleichgestellte Verkehrswege, es fehlt jegliche Beschilderung, klar das dann einige Autofahrer meinen da

dürfe man langfahren. Auf den Schildern steht nur das bei Schnee und Eis man dort nur auf eigene Gefahr benutzen darf.

Wir folgen dem Weg zum nächsten Spielplatz, einfach geradeaus.



17

Auf dem Gang zum Spielplatz kreuzt ein Weg, und hier sind keine Abfalleimer.

Gerade aus sieht man das Baugebietsteil der Kaserne, wir werden davor dann rechts abbiegen.



18



An dieser Stelle geht es rechts zum Spielplatz, der Weg der geradeaus weiterführt hat dann später mehrere Abfalleimer am Wegesrand. Da waren wohl noch Gelder für so etwas da?



19

Nun sind wir am Spielplatz angekommen, aber auch hier ein Schild, dieses Mal am Eingang des Spielplatzes. Mittig im Bild ist der Mülleimer zu sehen.



20

Was sagt das Schild aus? Hunde dürfen nicht .... Und der Hundebesitzer hat sein Tier nun mal dabei, wenn er einen Kotbeutel entsorgen muss.



21

Wie einige Eltern reagieren, wenn man trotzdem den Spielplatz betritt muss hier wohl nicht erörtert werden.

Gleicher Spielplatz nur von der anderen Seite aus gesehen.



22

Da kommt man nicht mal bis zum Eingang des Spielplatzes. Rechts ist der Trennweg zwischen dem ehemaligen Kasernengelände rechts und dem Baugebiet links. Es ist auf dem gesamten Weg kein Abfalleimer aufgestellt, außer bei Ehrenhain am Möncheweg.



Nun sind wir in Richtung Rautheim auf dem „Trennweg“ weitergegangen. Links im Kasernenbereich der Baugebiete sieht man diese Situation.



23

Das ist der Spielplatz von-Wrangel-Straße, diesen Spielplatz kann man auf dem Bild 7 Im Hintergrund erahnen. Man findet dort nicht nur einen Mülleimer....

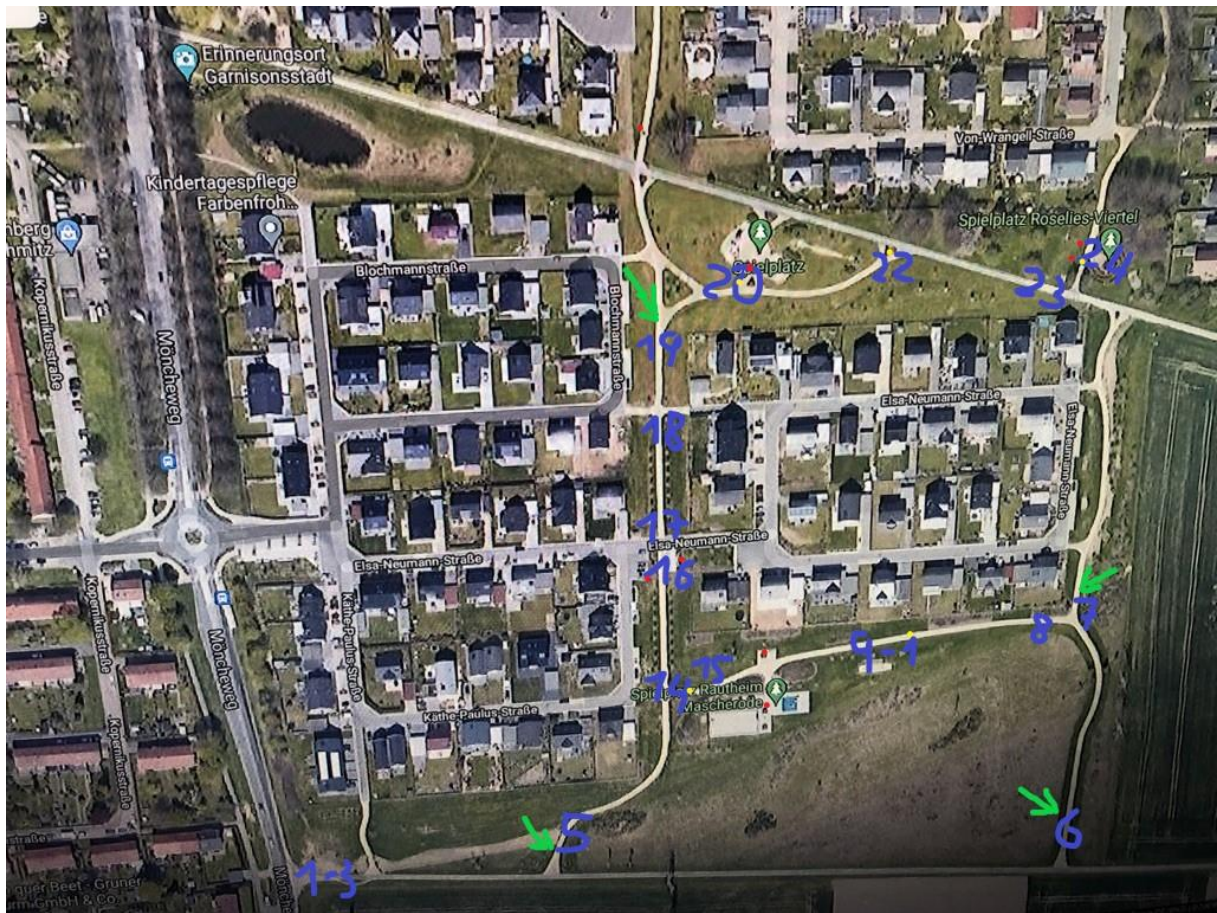


24

.... Sondern 2 samt Schild. Diese sind aber gut zu erreichen.



Hier nun eine Übersicht:



Blaue Zahlen: Fotostandorte

Gelbe Punkte: Spielplatzschilder

Rote Punkte: Mülleimer

Grüne Pfeile: Wunschstellen für Abfalleimer

Ich bin gerne bereit eine Ortsbesichtigung mit ihnen durchzuführen.