

Betreff:

**Ersatzpflanzungen zum Ausgleich des Substanzverlustes aufgrund der Haushaltskonsolidierung in bezirklichen Grünanlagen des Stadtbezirkes 321**

Organisationseinheit:

Dezernat VIII  
67 Fachbereich Stadtgrün und Sport

Datum:

21.09.2021

Beratungsfolge

Stadtbezirksrat im Stadtbezirk 321 Lehdorf-Watenbüttel (Entscheidung)

Sitzungstermin

22.09.2021

Status

Ö

**Beschluss:**

Der Ersatzpflanzung zum Ausgleich des Substanzverlustes aufgrund der Haushaltskonsolidierung 2002 in bezirklichen Grünanlagen des Stadtbezirks 321 wird zugestimmt.

**Sachverhalt:**

Auf Grundlage des Antrags "Substanzerhaltene Grünpflege in den Ortsteilen" (DS 17-04818) der Fraktionen CDU und Bündnis 90 / Die Grünen beschloss der Rat der Stadt Braunschweig in seiner Sitzung am 20.06.2017 die mit dem Haushaltsplan 2002 beschlossene Absenkung des Pflegestandards in 22 Ortsteilen sowie vier Gewerbegebieten aufzuheben. Während der Absenkung wurden in den betroffenen Bereichen lediglich die Spieleinrichtungen für Kinder und Jugendliche, die Außenanlagen an Kindertagesstätten und Schulen sowie Schulsporteinrichtungen in einem Umfang gepflegt, wie es für eine Substanz- und Funktionserhaltung der Anlagen erforderlich ist.

An allen anderen Grünbeständen und Freizeiteinrichtungen, die in der Verantwortung des Fachbereiches Stadtgrün und Sport stehen, wurden die Arbeiten zur Pflege und Instandhaltung weitestgehend eingestellt und lediglich Maßnahmen zur Abwehr akuter Gefahren sowie zur Gewährleistung einer eingeschränkten Verkehrssicherheit durchgeführt.

Die Auswirkungen der über einen Zeitraum von über 15 Jahren reduzierten Pflegeaufwendungen an der grünen Infrastruktur wurden auf der Grundlage eines standardisierten Kartier- und Bewertungsschlüssel in Anlehnung an den "Bildqualitätskatalog Freianlagen" der Forschungsgesellschaft Landschaftsentwicklung und Landschaftsbau e.V. (kurz FLL) als gravierend eingeschätzt. Die Folgewirkungen haben bei einer Vielzahl von Vegetationsflächen zu erheblichen bzw. völligem und irreversiblen Funktions- und Substanzverlusten geführt, die lediglich durch eine Instandsetzung im Sinne einer Sanierung ausgeglichen werden können, um wieder einen funktionsgerechten Zustand zu erreichen.

Um die Folgewirkungen des eingetretenen Substanzverlustes, vorrangig im Straßenbegleitgrün auszugleichen, wurde vom Fachbereich 67 ein "Konzept zum Ausgleich des Substanzverlustes vorgelegt (DS 18-09396).

Dieses Konzept sieht einen Stufenplan mit einer Laufzeit von acht Jahren für die funktionsgerechte Instandsetzung und Wiederherstellung der Schäden vor. In den Haushaltsjahren 2019 - 2022 sollen zunächst vorrangig die Folgewirkungen an den Grünflächen ausgeglichen und saniert werden.

Die vollständige Sanierung der Vegetationsbereiche soll über die Neuanlage von möglichst wirtschaftlichen, pflegereduzierten und robusten aber auch attraktiven Pflanzungen erfolgen. Im Straßenbegleitgrün sind über die Verwendung der bodendeckenden Gehölze hinaus sowohl Rasenansaat als auch Ansaaten mehrjähriger Wildblumenmischungen vorgesehen. Einzelne Pflanzflächen mit partiellen Ausfällen können durch Ergänzungen mit Pflanzen der gleichen Sorte saniert werden. Weiterhin ist vorgesehen einzelne Rasenflächen mit Solitärsträuchern aufzuwerten.

Ergänzend werden einzelne verwilderte Solitärsträucher und Gehölzbestände mit einem Pflegeschnitt grundlegend entsprechend der natürlichen Wuchsform neu aufgebaut.

Für die Sanierung der Pflanzflächen ist mit Blick auf eine nachhaltige pflegeleichte Ausrichtung der Pflanzung in den besonders stark mit Wurzelunkräutern verkrauteten Bereichen ein Bodenaustausch erforderlich. Ziel der Sanierung ist es, robuste und pflegbare Grünflächen zu entwickeln. Um dauerhaft einen guten Pflegezustand zu erreichen, wurden verschiedene Konzepte erarbeitet.

Konzept 1: Bepflanzung mit Bodendeckern, Bedeckung der Pflanzflächen mit Mulch

- *Potentilla fruticosa* 'Darts Golddigger'
- Rose 'Gärtnerfreude'
- Rose 'The Fairy White'
- *Spirea decumbens*
- *Symphoricarpos x chenaultii* 'Hancock'

Konzept 2: Begrünung durch Saatarbeiten

- Ansaat vorn Gebrauchsrasen RSM 2.3
- Ansaat von Blümmischung, "Salzverträgliche Bankettmischung" (UG 05); 50% Blumen
- 50% Gräser

Konzept 3: Solitärsträucher in Verbindung mit Rasenflächen

- *Amelanchier lamarckii*
- *Cornus kousa*
- *Cornus mas*
- *Hamamelis japonica*
- *Magnolia stellata*
- *Viburnum x bodnantense* 'Dawn'

Konzept 4: Staudensystempflanzung

- Konzept 'Pippi', Hauptfarben Blau/Gelb, Höhe 30-90 cm, Standort schattig

Im Stadtbezirk 321 ist für das Jahr 2021 die Instandsetzung der Vegetationsflächen, die aufgrund der Haushaltskonsolidierung 2002 in bezirklichen Grünanlagen erheblichen Schaden genommen haben, an folgenden Standorten geplant:

Ortsteil	Gehölzflächen	Saatflächen	Systemstauden	Pflegeschnitt
Lamme	301 m <sup>2</sup>	35 m <sup>2</sup>	85 m <sup>2</sup>	197 m <sup>2</sup>
Völkenrode	753 m <sup>2</sup>	612 m <sup>2</sup>	0 m <sup>2</sup>	38 m <sup>2</sup>
Watenbüttel	236 m <sup>2</sup>	988 m <sup>2</sup>	0 m <sup>2</sup>	198 m <sup>2</sup>

Die Gesamtfläche der zu bearbeitenden Pflanzflächen im Stadtbezirk 321 beläuft sich auf ca. 3.443 m<sup>2</sup>. Die genaue Flächenaufteilung ist aus der Anlage sowie dem Plan ersichtlich.

In Zusammenarbeit mit dem Julius Kühne Institut (JKI) wurden einzelne Flächen ausgewählt, die im Rahmen eines Forschungsprojektes für Untersuchungen zum Bestand und zur Entwicklung heimischer Wildbienen im Straßenbegleitgrün herangezogen werden sollen. Die Flächen des Straßenbegleitgrüns bieten mögliche Standorte für Futterpflanzen oder Nist-

möglichkeiten dieser Arten. Der Verkehr und die starke Fragmentierung könnten das Wildbienen-vorkommen jedoch negativ beeinflussen. Welches Potential das Verkehrsbegleitgrün als Bienenhabitat hat, soll ermittelt werden. Dafür sollen auf Flächen des Verkehrsbegleitgrüns der Stadt Braunschweig die Einflüsse von Nahrungsquellen, Nistplätzen, Verkehr und Fragmentierung auf das Wildbienen-vorkommen untersucht werden. Hierfür werden unter Berücksichtigung der vorhandenen Arten Umsetzungsmaßnahmen zur Optimierung der Flächen entwickelt. Die Bearbeitung der untersuchten Flächen könnte dann im Folgejahr erfolgen. Diese Flächen wurden daher aus der Planung für die Umsetzung 2021 herausgenommen.

#### Finanzierung:

Haushaltsmittel für den Ausgleich der Folgewirkung der Haushaltskonsolidierung an Vegetationsflächen stehen für das Haushaltsjahr 2021 auf dem Projekt 4S. 670060 in ausreichender Höhe zur Verfügung. Insgesamt werden rund 136.600 € für den Ausgleich des Substanzverlustes an Vegetationsflächen im Stadtbezirk 211 im Haushaltsjahr 2021 aufgewendet.

Herlitschke

#### **Anlage/n:**

Plan-HKon2\_Watenbüttel  
321\_Anlage-Hkon2\_SBR  
Plan-HKon2\_Lamme  
Plan-HKon2\_Lamme\_Tiergarten  
Plan-HKon2\_Völkenrode  
321\_Flächenliste-Hkon2\_SBR





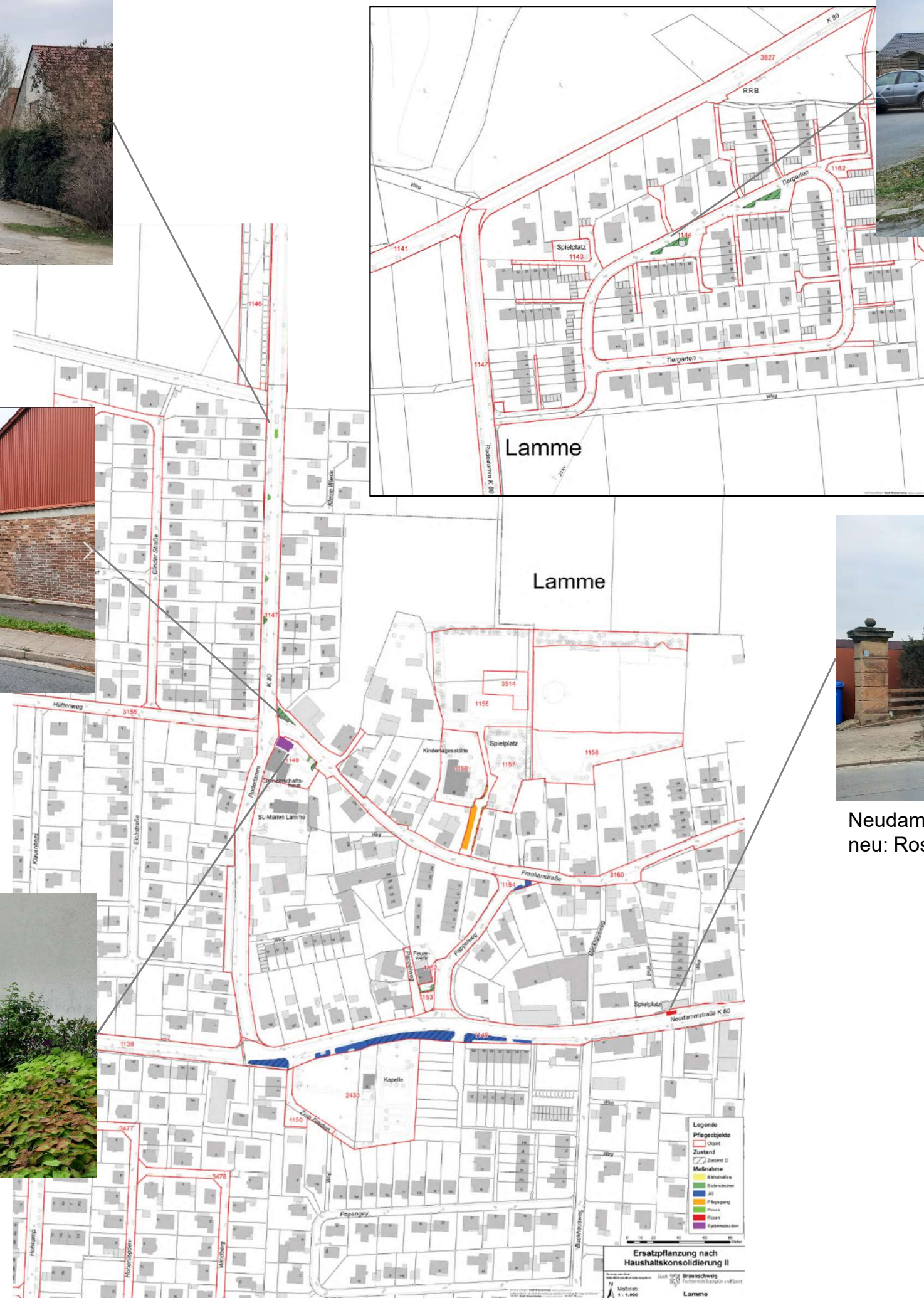
Rodedamm,  
neu: Rasen in Baumscheiben



Frankenstraße,  
neu: Bodendecker



Frankenstraße,  
neu: Staudensystem



Tiergarten;  
neu: Bodendecker



Neudammstraße;  
neu: Rosen

Ersatzpflanzungen zum Ausgleich des  
Substanzverlustes aufgrund der  
Haushaltskonsolidierung in bezirklichen  
Grünanlagen des Stadtbezirkes 321  
67.21 SG 6, Stand 20.08.2021





Ellernbruch;  
neu: Bodendecker



In den Wiesen;  
neu: Rasen unter Bäumen



Rothemühlenweg;  
neu: Bodendecker



Peiner Straße;  
neu: Rasen unter Bäumen



Peiner Straße;  
neu: Bodendecker



Pöttger Brink  
neu: Bodendecker



Ersatzpflanzungen zum Ausgleich des  
Substanzverlustes aufgrund der  
Haushaltskonsolidierung in bezirklichen  
Grünanlagen des Stadtbezirkes 321  
67.21 SG 6, Stand 20.08.2021





Celler Heerstraße;  
neu: Rasen und Solitärstrauch



Celler Heerstraße;  
neu: Blühstreifen



Am Okerdüker;  
neu: Rosen



Ringelnatzstraße;  
neu: Rosen



Sudermannstraße;  
neu: Rasen unter Bäumen



Celler Heerstraße;  
neu: Rasen

Ersatzpflanzungen zum Ausgleich des Substanzverlustes aufgrund der Haushaltskonsolidierung in bezirklichen Grünanlagen des Stadtbezirkes 321  
67.21 SG 6, Stand 20.08.2021

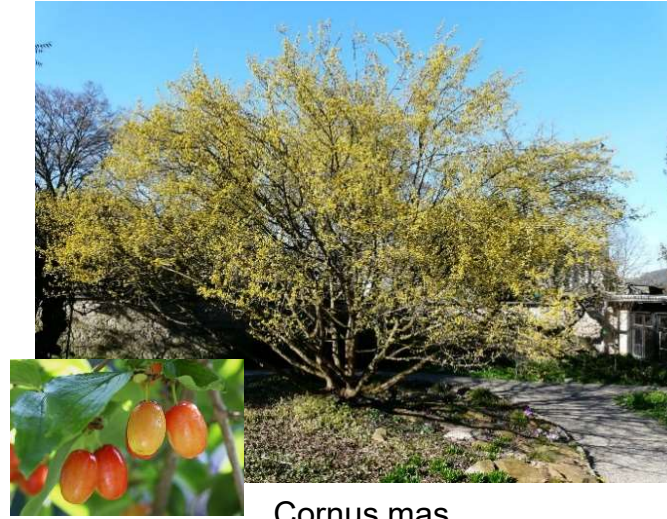


# Beispielbilder Begrünungskonzepte

## Großsträucher



Cornus kousa



Cornus mas



Amelanchier lamarckii

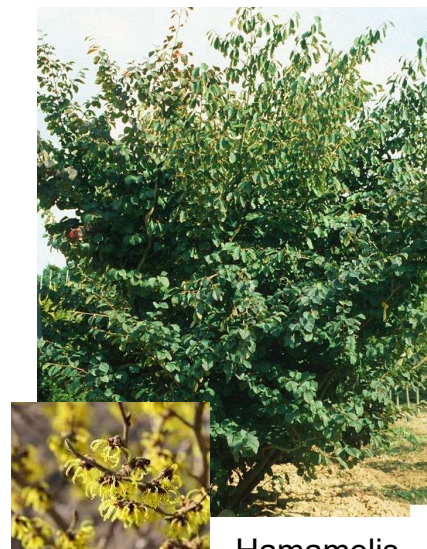
## Bodendecker



Spirea decumbens



Symphoricarpos chenaultii  
,Hancock'



Hamamelis japonica



Magnolia stellata



Viburnum bodnantense  
,Dawn'



Potentilla fruticosa  
,Darts Golddigger'



Rose 'Gärtnerfreude'



Rose 'White Fairy'

## Saatflächen



Rasenfläche



Blütmischung

## Staudensystem



Verver Tram Vivas 'Pippi'

Ersatzpflanzungen zum Ausgleich des Substanzverlustes aufgrund der Haushaltskonsolidierung in bezirklichen Grünanlagen des Stadtbezirkes 321  
67.21 SG 6, Stand 20.08.2021



## Aufteilung Flächen Hkon2

Ersatzpflanzungen zum Ausgleich des Substanzverlustes aufgrund der Haushaltskonsolidierung in bezirklichen Grünanlagen des Stadtbezirkes 321

Ortsteil Straße	Lamme Flächen in m²	Konzept
Glinder Str.	7	Rosen
Frankenstr.	85	Systemstauden
	76	Bodendecker
Frankenstr. (Festplatz)	197	Pflegegang
Neudammstr. Bushaltestelle	21	Rosen
Pappelweg, (Feuerwehr)	30	Bodendecker
Rodedamm	35	Rasen
Tiergarten	167	Bodendecker

### 618 Gesamtfläche in Lamme

35	Rasen
273	Bodendecker
85	Systemstauden
197	Pflegegang
28	Rosen

Ortsteil Straße	Watenbüttel Flächen in m²	Konzept
Am Okerdüker	116	Rosen
Celler Heerstr.	57	Bodendecker
	64	Rasen
	717	Blühstreifen
Okeräue	5	Rosen
Otto-Bögeholz-Straße	27	Rasen
Peiner Straße	198	Pflegegang
Ringelnatzstr.	27	Bodendecker
	17	Rasen
Ringelnatzstr. (Feuerwehr)	31	Rosen
Rischastr.	68	Blühstreifen
Sanddornweg/Brombeerweg	15	Rasen
Sudermannstr.	80	Rasen

### 1.422 Gesamtfläche in Watenbüttel

203	Rasen
84	Bodendecker
785	Blühfläche
198	Pflegegang
152	Rosen



Ortsteil Straße	Völkenrode Flächen in m²	Konzept
Äckernkamp	96	Rasen
Am Mooranger	58	Bodendecker
	13	Rosen
Bahlkamp	173	Bodendecker
Ellernbruch	61	Bodendecker
	87	Rasen
	13	Rosen
Gosekamp	102	Bodendecker
Harriegelweg	26	Rasen
In den Wiesen	43	Rosen
	71	Rasen
Peiner Straße	233	Rasen
	33	Bodendecker
Pöttgerbrink	38	Pflegegang
	23	Bodendecker
	15	Rosen
Rothemühleweg	219	Bodendecker
	99	Rasen

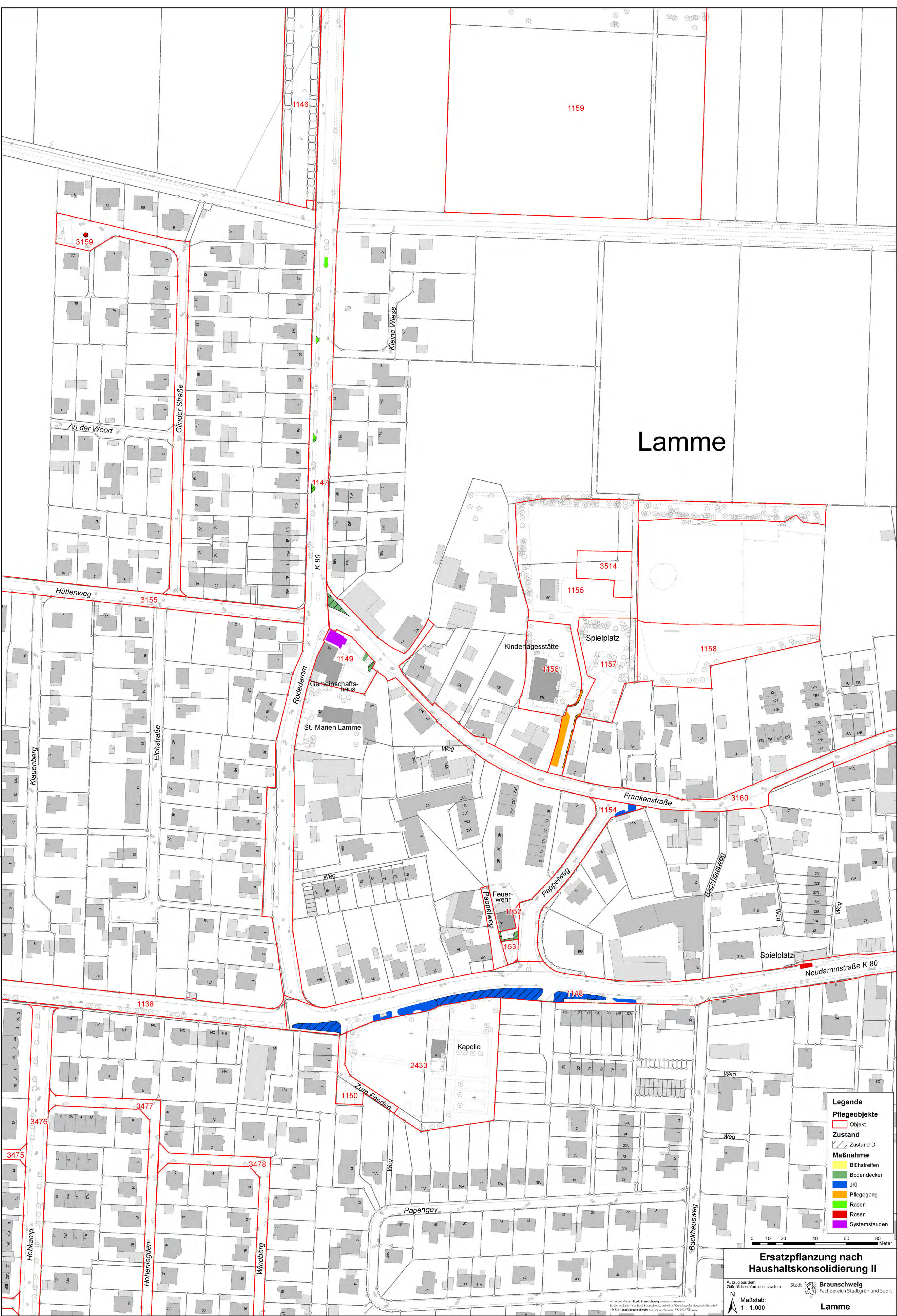
**1.403 Gesamtfläche in Völkenrode**

612	Rasen
669	Bodendecker
38	Pflegegang
84	Rosen

**3.443 Gesamtfläche SB 321**

850	Rasen
1.026	Bodendecker
85	Systemstauden
785	Blühfläche
433	Pflegegang
264	Rosen





Lamme

- Legende**
- Pflegeobjekte
  - Objekt
  - Zustand
  - Zustand D
  - Maßnahme
  - Blühstreifen
  - Bodendecker
  - JKI
  - Pflegegang
  - Rasen
  - Rosen
  - Systemstauden

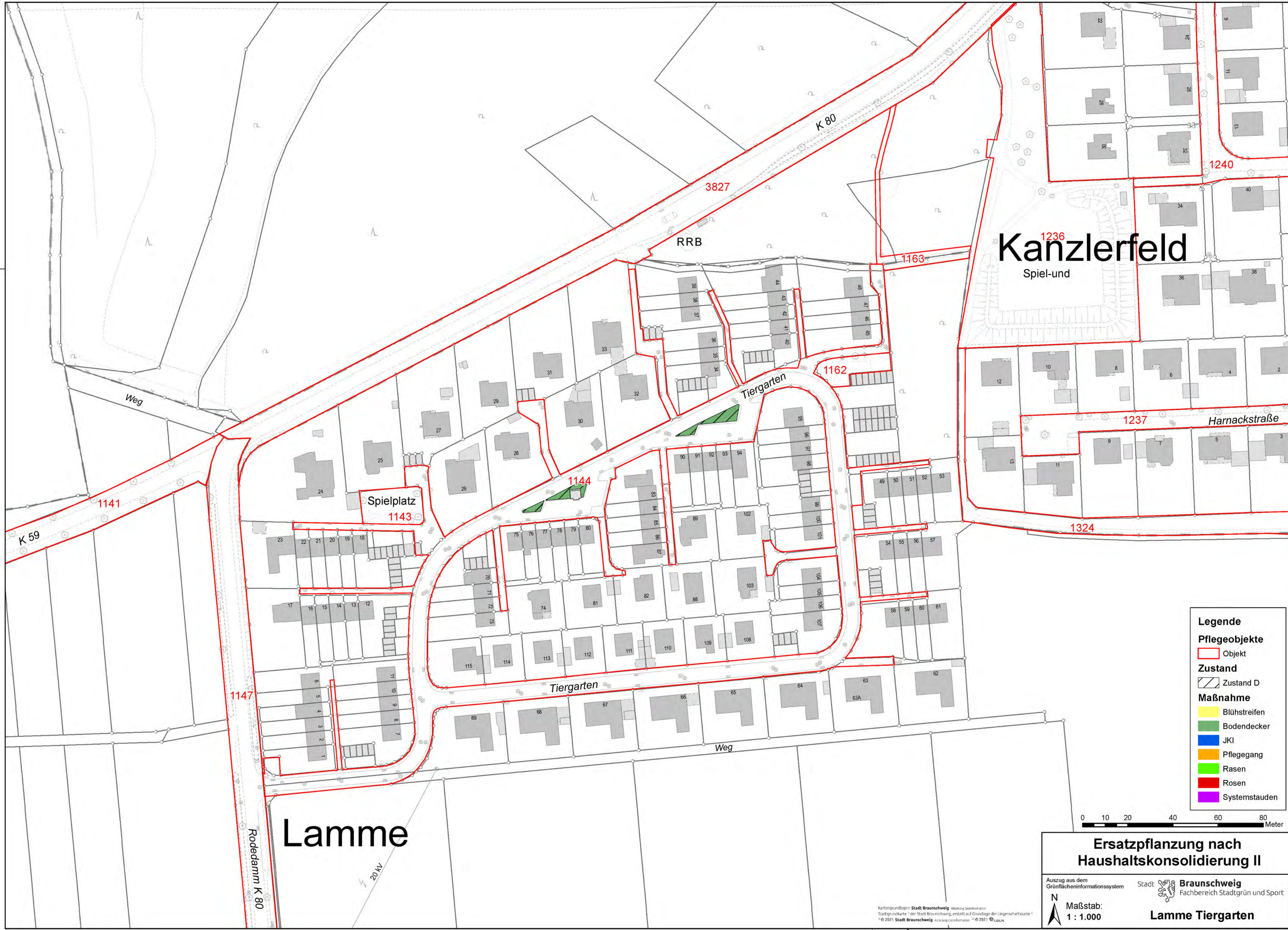
0 10 20 40 60 80 Meter

**Ersatzpflanzung nach Haushaltskonsolidierung II**

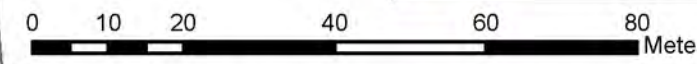
Ausgang aus dem  
Grünflächeninformationssystem  
Stadt Braunschweig  
Fachbereich Stadtgrün und Sport  
N  
Maßstab:  
1 : 1.000  
Lamme

Kartengrundlagen: Stadt Braunschweig, mehrere Stadtbezirke  
Stadtgrünkarte der Stadt Braunschweig, erstellt auf Grundlage der Liegenschaftskarte  
© 2021 Stadt Braunschweig, Ausarbeitung: Stadtgrün und Sport





- Legende**
- Pflegeobjekte**
- Objekt
- Zustand**
- Zustand D
- Maßnahme**
- Blühstreifen
  - Bodendecker
  - JKI
  - Pflegegang
  - Rasen
  - Rosen
  - Systemstauden



**Ersatzpflanzung nach Haushaltskonsolidierung II**

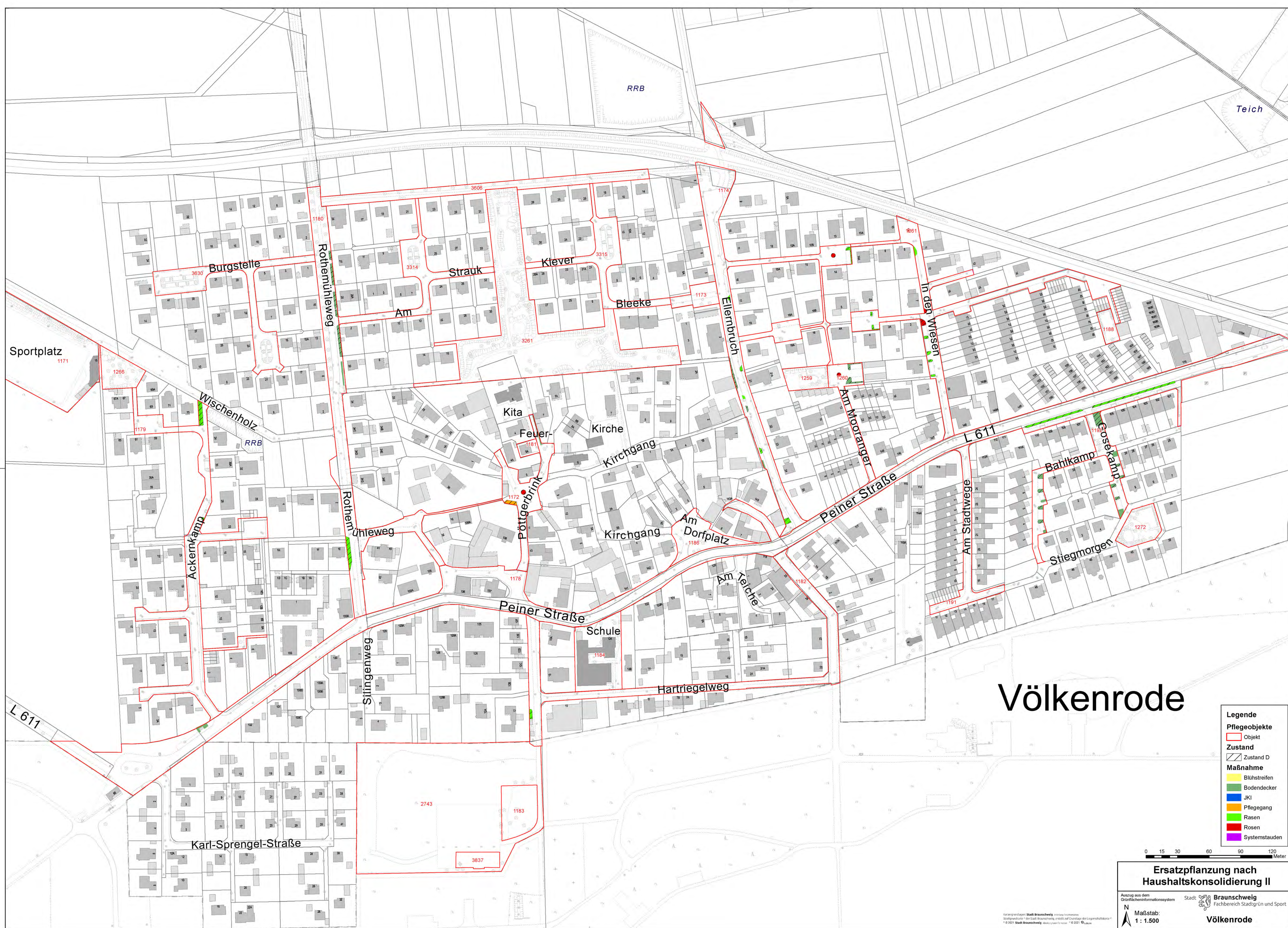
Auszug aus dem Grünflächeninformationssystem Stadt Braunschweig Fachbereich Stadtgrün und Sport

Maßstab: 1 : 1.000

**Lamme Tiergarten**

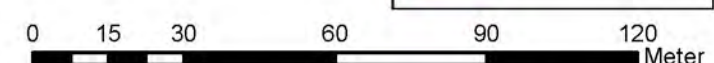
Kartengrundlagen: Stadt Braunschweig Abteilung Geoinformation  
Stadtgrundkarte 1 der Stadt Braunschweig, entz. auf Grundlage der Liegenschaftskarte  
© 2021 Stadt Braunschweig, alle Rechte vorbehalten





# Völkenrode

- Legende**
- Pflegeobjekte**
-  Objekt
- Zustand**
-  Zustand D
- Maßnahme**
-  Blühtstreifen
-  Bodendecker
-  JKI
-  Pflegegang
-  Rasen
-  Rosen
-  Systemstauden



### Ersatzpflanzung nach Haushaltskonsolidierung II

Auszug aus dem  
Grünflächeninformationssystem

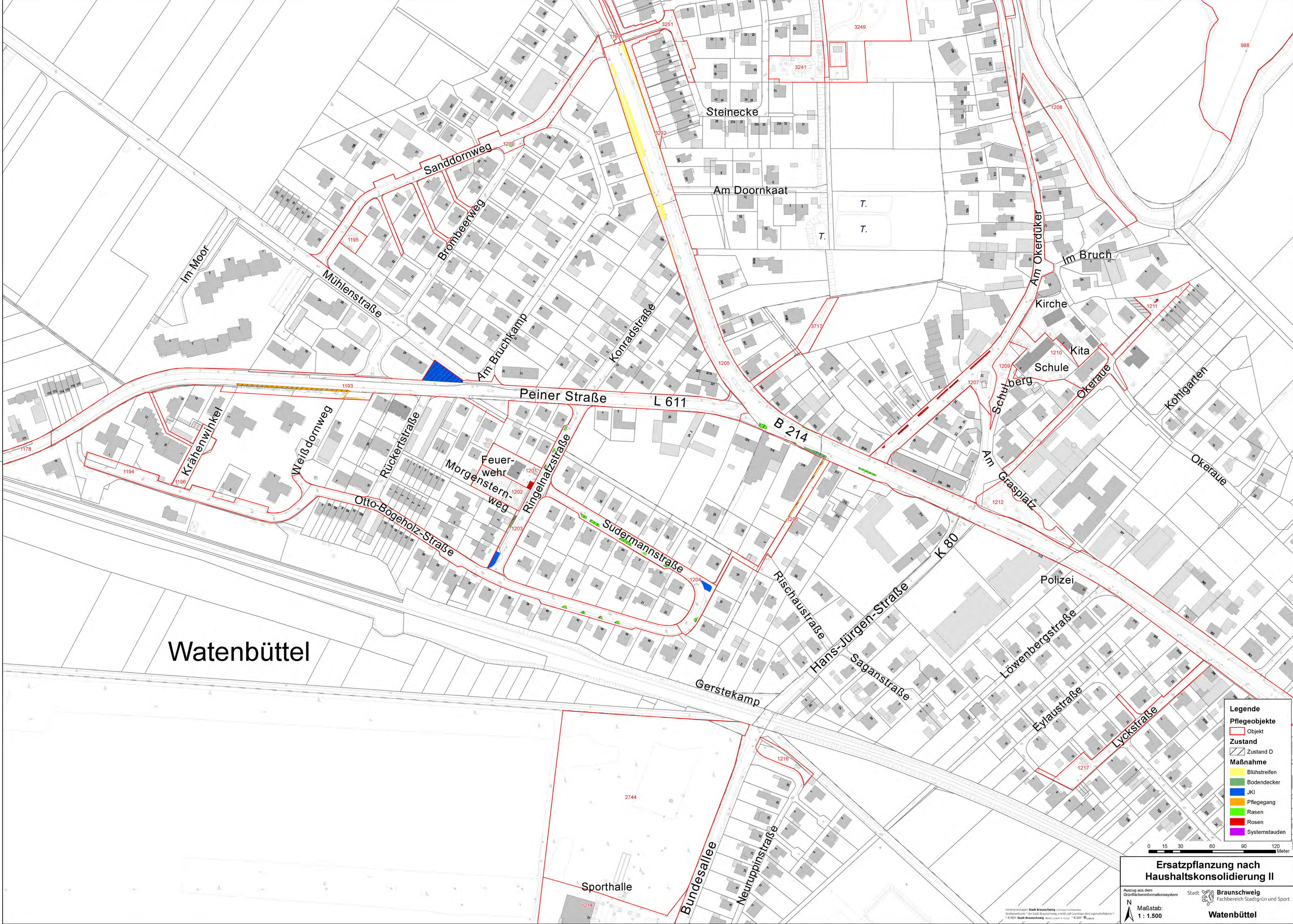
Stadt  **Braunschweig**  
Fachbereich Stadtgrün und Sport

N  
 Maßstab:  
1 : 1.500

**Völkenrode**

Kartengrundlagen: Stadt Braunschweig, Abteilung Geoinformation  
 Stadtgrundkarte © der Stadt Braunschweig, erstellt auf Grundlage der Liegenschaftskarte ©  
 © 2021 Stadt Braunschweig, Abteilung Geoinformation © 2021 LGLN





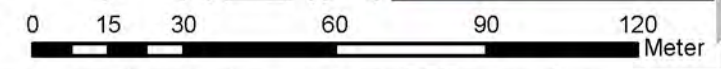
**Legende**

**Pflegeobjekte**

- Objekt
- Zustand
- Zustand D

**Maßnahme**

- Blühstreifen
- Bodendecker
- JKI
- Pflegegang
- Rasen
- Rosen
- Systemstauden



**Ersatzpflanzung nach Haushaltskonsolidierung II**

Ansatz aus dem Geoinformationssystem Stadt Braunschweig Fachbereich Stadtgrün und Sport

Maßstab: 1 : 1.500

**Watenbüttel**