

*Betreff:***Sachstand "Fahrradparken am Hauptbahnhof Süd"***Organisationseinheit:*

Dezernat III

66 Fachbereich Tiefbau und Verkehr

*Datum:*

17.08.2023

*Adressat der Mitteilung:*

Stadtbezirksrat im Stadtbezirk 130 Mitte (zur Kenntnis)

Ausschuss für Mobilität, Tiefbau und Auftragsvergaben (zur Kenntnis)

Mitteilungen außerhalb von Sitzungen (zur Kenntnis)

**Sachverhalt:**

In regelmäßigen Abständen berichtet die Verwaltung über den Sachstand zur Planung „Fahrradparken am Hauptbahnhof Süd“. Anknüpfend an die Mitteilung 22-18282 berichtet die Verwaltung wie folgt über erfolgte Abstimmungen und weiter anstehende Arbeitspakete.

Die Leitungsabfrage bei den Leitungsträgern des öffentlichen Leitungsnetzes ergab, dass die ursprüngliche Lage der geplanten Fahrradabstellanlage mit einer 20 kV Elektrizitätsleitung und einer Fernwärmeleitung kollidiert. Die Planung musste deshalb auf die aktualisierten Randbedingungen angepasst werden (siehe Anlage 1). Der ursprüngliche Zeitplan für die Realisierung wird sich entsprechend verschieben. Genauere Angaben zum Zeitplan sind derzeit nicht möglich.

Innerhalb von überdachten Modulen sollen am Südausgang des Hauptbahnhofs im aktuellen Planungsstand ca. 240 Fahrradstellplätze entstehen:

- 96 Fahrradabstellplätze in abgeschlossenen und bewirtschafteten Sammelschließanlagen (4 Module)
- 144 frei zugängliche überdachte Fahrradabstellplätze (6 Module)

Die Sammelschließanlagen werden über ein automatisiertes elektronisches Zugangssystem bewirtschaftet (siehe beigefügter Steckbrief zur Sammelschließanlage).

Für die Umsetzung dieser Planung zur Fahrradabstellanlage ist eine vertragliche Regelung zwischen der DB Station&Service AG und der Stadt Braunschweig erforderlich.

Noch ausstehende Arbeitspakete für die geplante Hochbaumaßnahme der überdachten und abgeschlossenen Fahrradabstellanlage sind die Folgenden:

1. Entwicklung und Abstimmung eines Betreiberkonzeptes
2. Abschluss eines Gestattungsvertrages mit DB Station&Service AG
3. Planung und Bauausführung

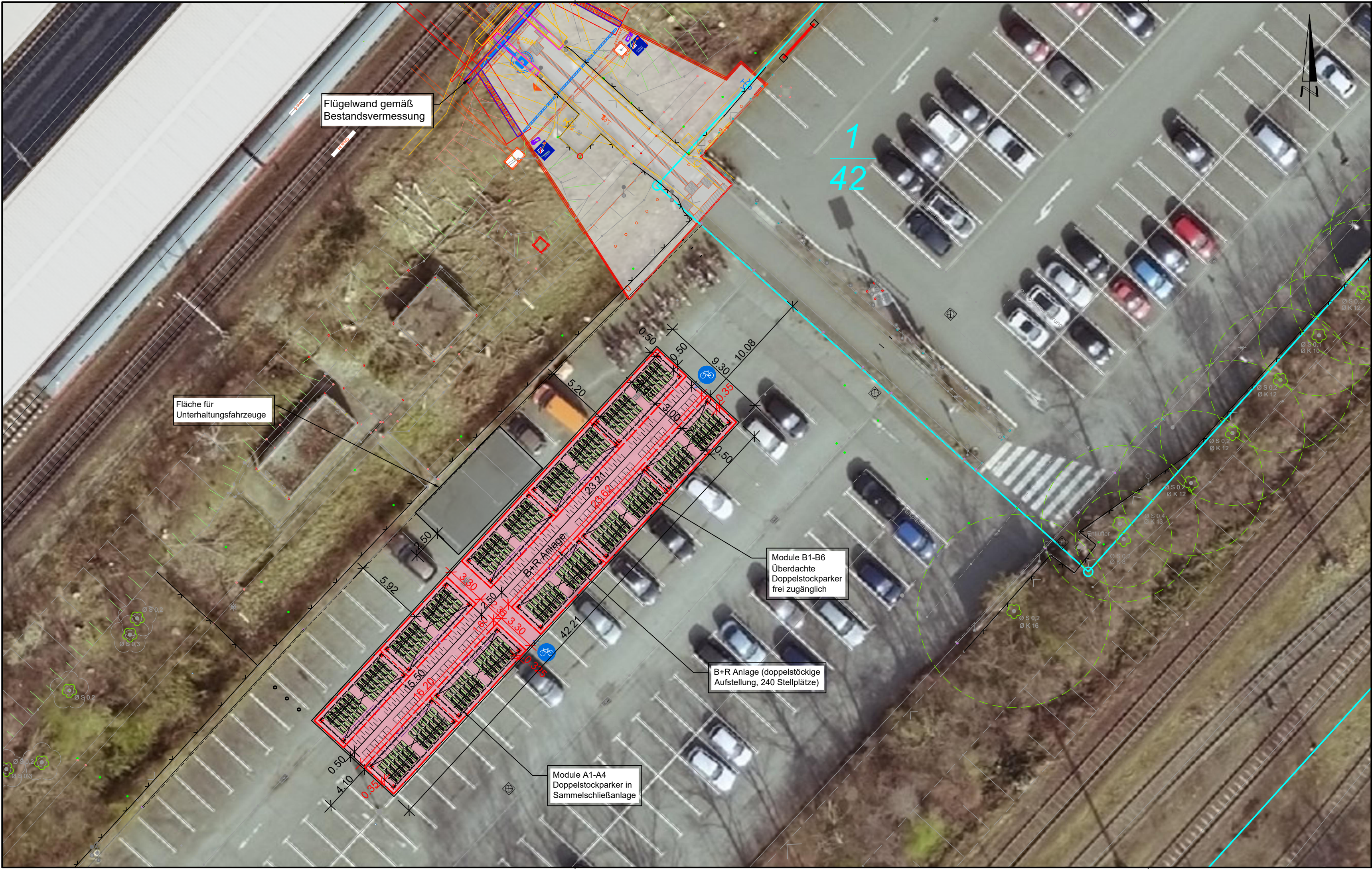
Hornung

**Anlage/n:**

Anlage 1: Lageplan mit Stand zur Einreichung der erneuten Flächenprüfung durch die Deutschen Bahn

Anlage 2: Steckbrief zur Sammelschließanlage





### Legende:

Grundstücksgrenze

Planung und Zuständigkeitsbereich DB Station&Service AG  
(nachrichtliche Darstellung der B+R Anlage, Stand Skizze 16.02.2021):

Doppelstockanlage

B+R Überdachung

B+R Fundamente

B+R Anlage

Fläche für Unterhaltungsfahrzeuge

Umgrenzung B+R Anlage

Planung und Zuständigkeitsbereich DB Netze  
(nachrichtliche Darstellung Erweiterung des Tunnels -  
Ausstattungsplan Blatt 3, Stand Ausführungsplanung 07.12.2021):

Erweiterung des Tunnels

Beleuchtung DB Netze

Koordinatensystem: UTM/ETRS89 LS 489  
Höhenystem: DHHN/74 HS 130

Stadt **Braunschweig**  
Fachbereich Tiefbau  
und Verkehr

Abt.Verkehrsplanung u.  
Verkehrsmanagement  
Bohlweg 30  
38100 Braunschweig

Hauptbahnhof, Ausgang Süd			
Lageplan B+R Anlage			
bearbeitet	Datum	Name	Maßstab :
gezeichnet	11.08.2023	Cochet-Weinandt Bilgen-Köhler	1 : 250
© Stadt Braunschweig Abt. Geoinformation			

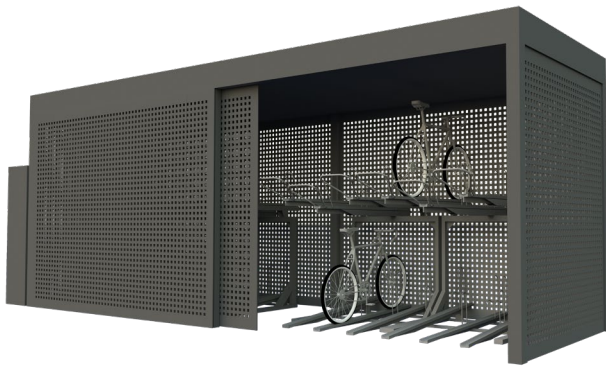


## Bike+Ride-Offensive

# Sammelschließanlage | sicher und komfortabel



© DB Station&Service Bike+Ride-Offensive / Philipp Boehme



© DB Station&Service AG Bike+Ride-Offensive

**Die Sammelschließanlage** bietet eine sichere und trockene Möglichkeit Fahrräder abzustellen. Die überdachte und elektronisch bedienbare Schließanlage ist eine smarte Kombination aus Diebstahlschutz, Flächeneffizienz und Komfort. Die Schiebetüren lassen sich mit einer App, RFID-Karte oder PIN-Code öffnen. Dies verhindert unerwünschten Zutritt und bietet maximalen Diebstahlschutz.

Die Sammelschließanlage bietet Platz für eine Doppelstockanlage mit 24 Rädern und ist für Bahnhöfe geeignet, an denen Fahrradstationen oder Parkhäuser überdimensioniert wären.

Diese Anlagen eignen sich besonders für Kunden mit hochwertigen Fahrrädern, die eine sichere und witterungsunabhängige Abstellmöglichkeit für ihre Fahrräder wünschen und zahlungsbereit sind. Üblicherweise wird für das Einschließen eine Gebühr erhoben.

Die Sammelschließanlage ist mit einfachen Eckpfostenfundamenten im Boden innerhalb weniger Tage montierbar.

Im Rahmen der BikeandRide-Offensive haben Sie die Möglichkeit, die Sammelschließanlage unseres Rahmenvertragspartners **Kienzler Stadtmobiliar GmbH** auf eigene Rechnung zu beziehen. Der Rahmenvertrag zwischen der Deutschen Bahn AG und der Firma **Kienzler Stadtmobiliar GmbH** bietet Ihnen damit einen attraktiven Preis in Bezug auf die Herstellung, Lieferung und Montage der Sammelschließanlage.

Weitere und individuelle Informationen und Ansprechpartner bei der Firma **Kienzler Stadtmobiliar GmbH** sowie den Rahmenvertrag mit den dazu gehörigen Bestellunterlagen erhalten Sie gerne auf Anfrage.

Stand Januar 2022