

Absender:

**Gruppe B90/Grüne/FDP im
Stadtbezirksrat 211**

23-21128
Antrag (öffentlich)

Betreff:

Kreisel Meverode beim HEH

Empfänger:

Stadt Braunschweig
Der Oberbürgermeister

Datum:

12.04.2023

Beratungsfolge:

Stadtbezirksrat im Stadtbezirk 211 Braunschweig-Süd (Entscheidung)

Status

Ö

**Beschlussvorschlag:
Beschluss:**

Die Radspur soll am Kreisel rot markiert und durch Hinweis Radfahrer zusätzlich gesichert werden.

Sachverhalt:

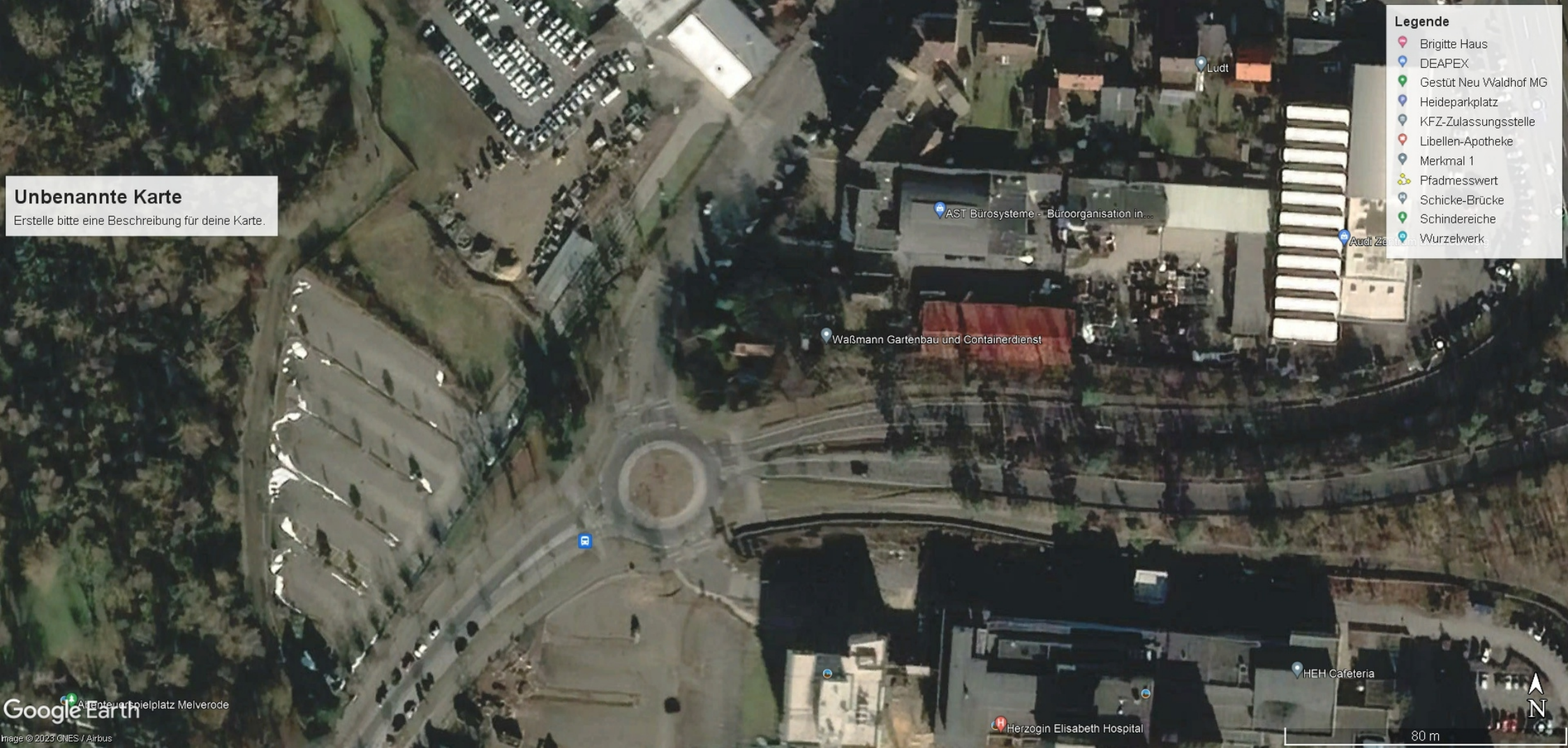
Die Radfahrer, die ja auch Vorfahrt haben, werden hier wegen Konzentration der von der schnelleren Autobahn kommenden Autofahrer auf die anderen Autos oft übersehen. Deshalb rege ich an, auf die Radfahrer durch Zusatzschild und/oder rotes Einfärben der Radspur aufmerksam zu machen.

gez.

Richard Dr. Goedeke

Anlagen:

Luftbild des Kreisels



- Legende**
- Brigitte Haus
 - DEAPEX
 - Gestüt Neu Waldhof MG
 - Heideparkplatz
 - KFZ-Zulassungsstelle
 - Libellen-Apotheke
 - Merkmal 1
 - Pfadmesswert
 - Schicke-Brücke
 - Schindereiche
 - Wurzelwerk

Unbenannte Karte
Erstelle bitte eine Beschreibung für deine Karte.

