



Digitale Vernetzung in Braunschweig - Entwicklungen zum Urbanen Digitalen Zwilling Braunschweig

Axel Teschke

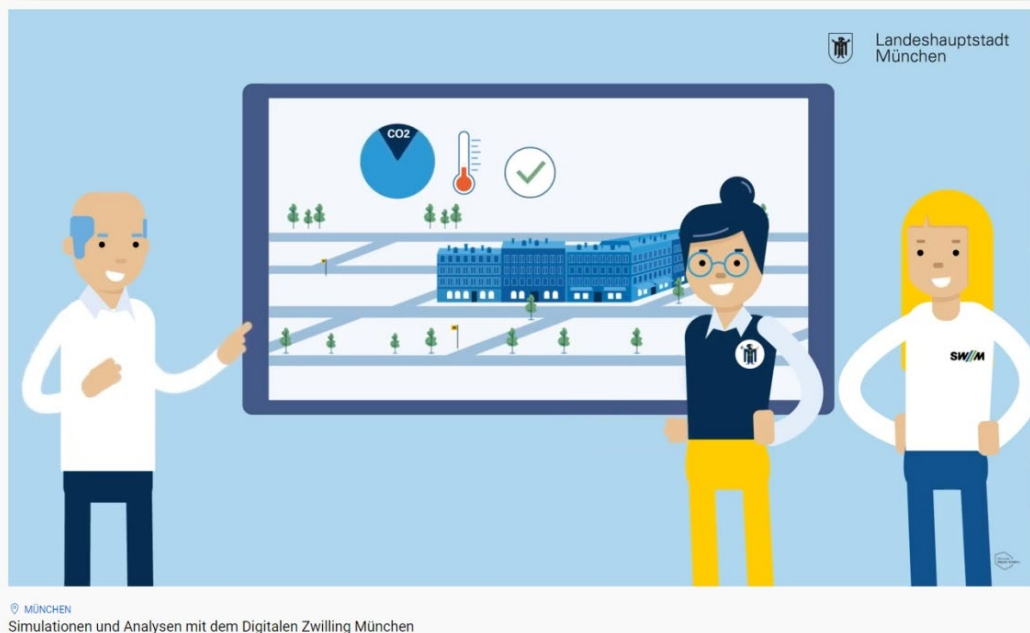
Stadt Braunschweig, FB Stadtplanung und Geoinformation, Abt. Geoinformation

Was ist ein Digitaler Zwilling?

Idee: Industrie 4.0 → ganzheitliche Digitalisierung von z.B. Anlagen und deren Prozesse
→ digitale Kopie, mit exakten Eigenschaften und Verhaltensweisen der realen Anlagen



Übertragung der Idee in den urbanen Raum !



© <https://muenchen.digital/twin/>

Neu:

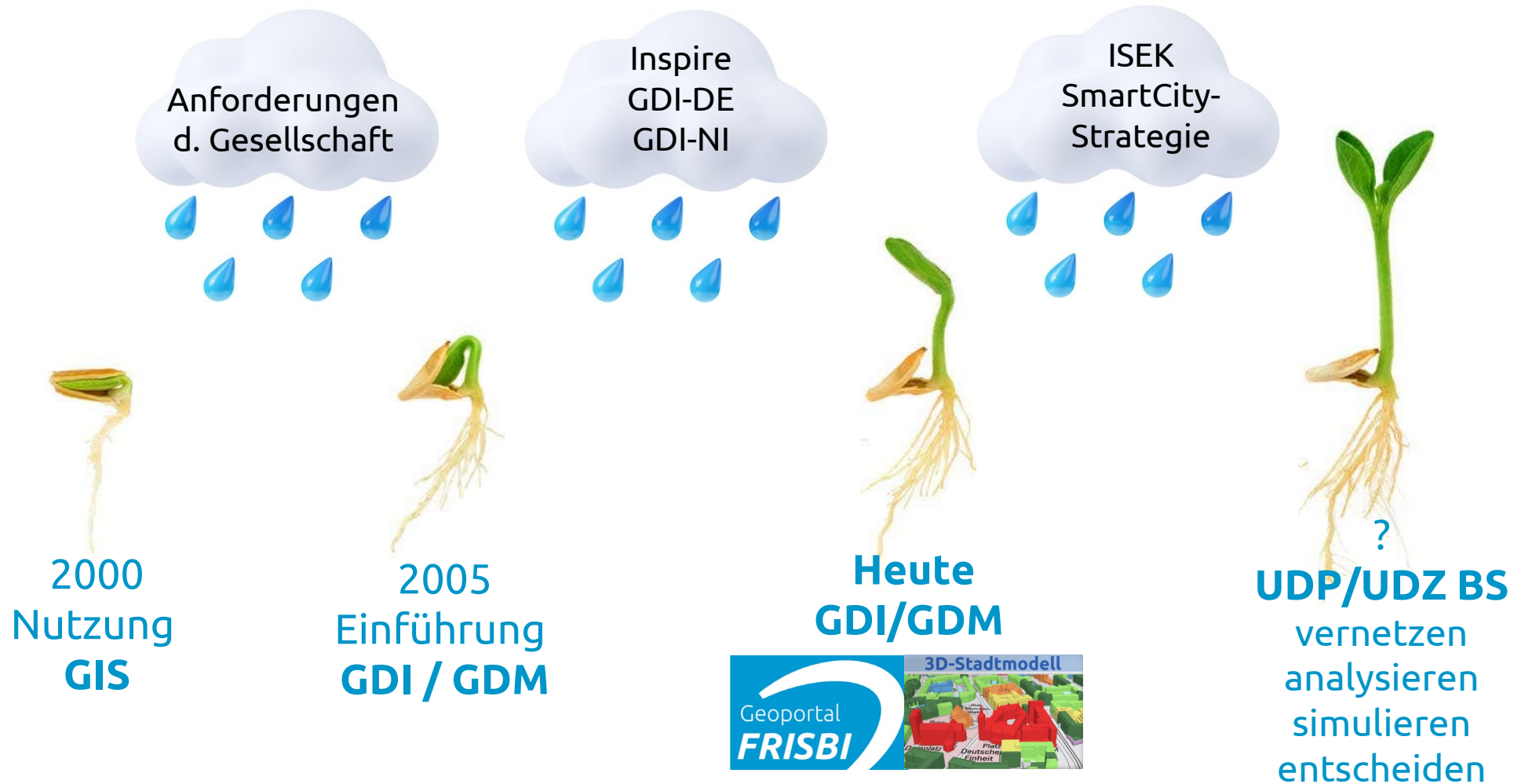
→ Fachinformationen und Echtzeitdaten über die Stadt
→ auf einer **Urbanen Datenplattform** vernetzen

Ziel:

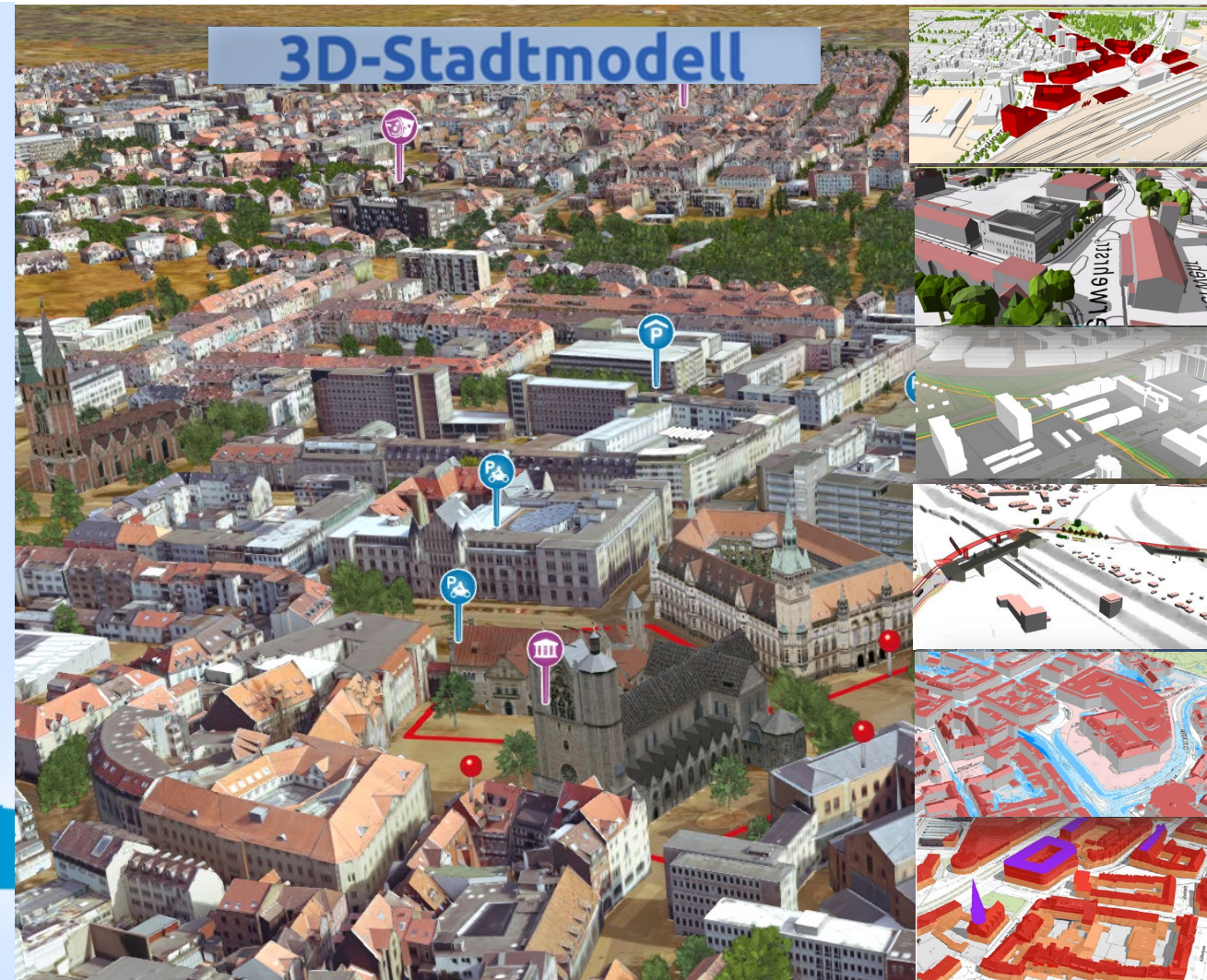
Analysen und Simulationen als reale Entscheidungsgrundlage
und deren Überprüfung

z.B. Stadtentwicklung, Klima, Mobilität

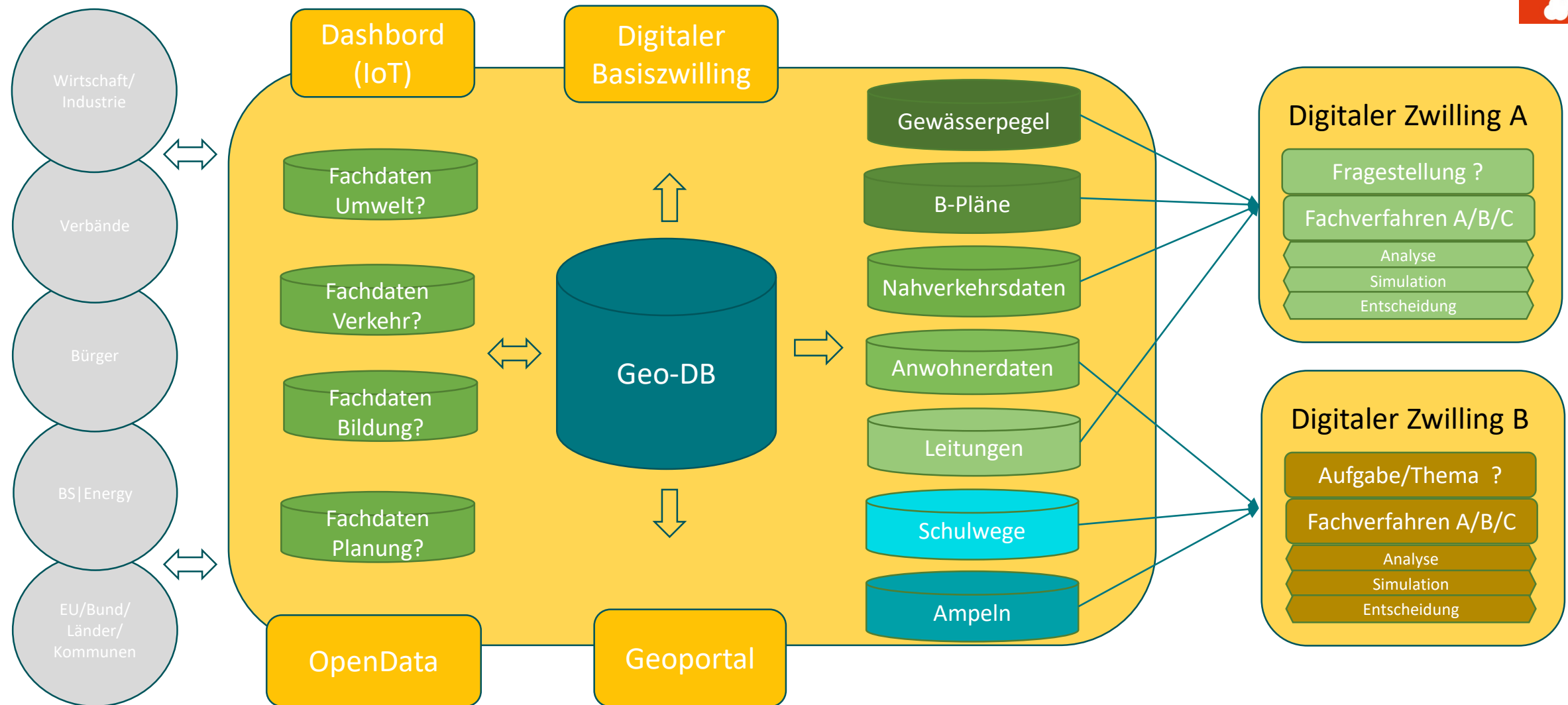
Entwicklungen in der kommunalen Digitalisierung



Gesichter der GDI



Urban Data Plattform und Urbane Digitale Zwillinge



Vier zentrale Ziele und Mehrwerte

- ✓ Beschreiben & zeigen von Eigenschaften
- ✓ Monitoring von Zeit-Raum-Entwicklungen
- ✓ Quantitäten darstellen

- ✓ Vereinfachen durch Visualisierung
- ✓ Planung erlebbar machen
- ✓ Transparenz generationsübergreifend fördern



- ✓ Planungsvorhaben simulieren
- ✓ Vorhersagen treffen
- ✓ Auswirkungen berechnen
- ✓ Was-Wäre-Wenn-Szenarien

- ✓ Prozesse verbessern
- ✓ Ressourceneinsatz optimieren
- ✓ Datenbasierte Handlungsempfehlungen geben

Was ich nicht sehen kann, kann ich nicht verstehen und was ich nicht verstehen kann, kann ich nicht entscheiden.

Braunschweig
Löwenstadt



Vielen Dank für die Aufmerksamkeit!

Noch
Fragen?

Axel Teschke
Stadt Braunschweig
Fachbereich Stadtplanung und Geoinformation
Abteilung Geoinformation
e-mail geoinformation@braunschweig.de