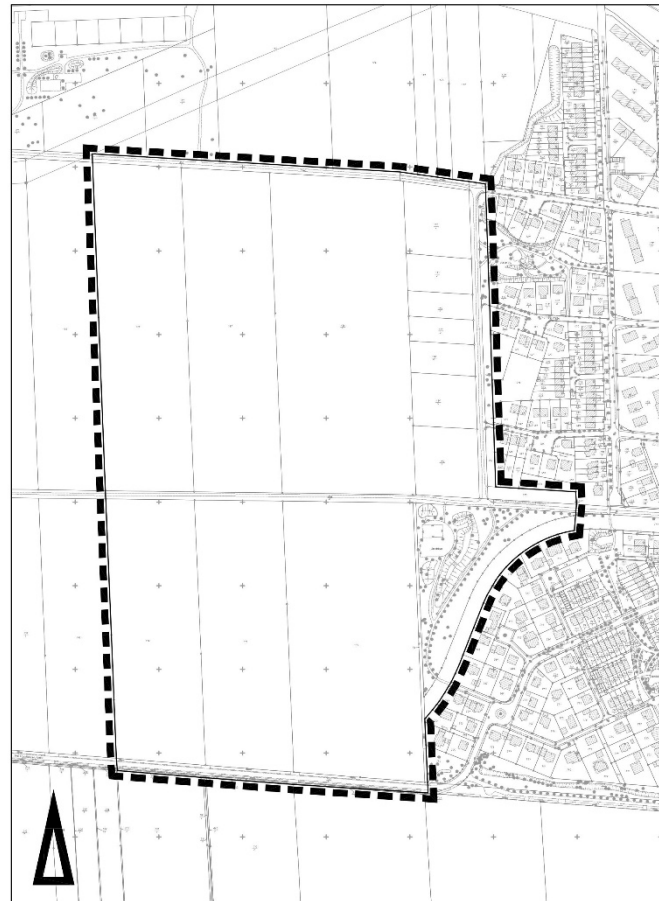


Sachstand Bebauungsplanverfahren RA 29 Rautheim-Möncheberg



Bisherige Beschlusslage zum Gebiet



Sitzung des Stadtbezirksrates
Südstadt-Rautheim-Mascherode
am 08.09.2022

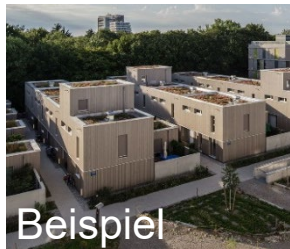
Sitzungen des Ausschusses
für Planung und Hochbau
am 14.09.2022 und 11.10.2022

Aufstellungsbeschluss
durch Verwaltungsausschuss
am 11.10.2022

Strukturskizze

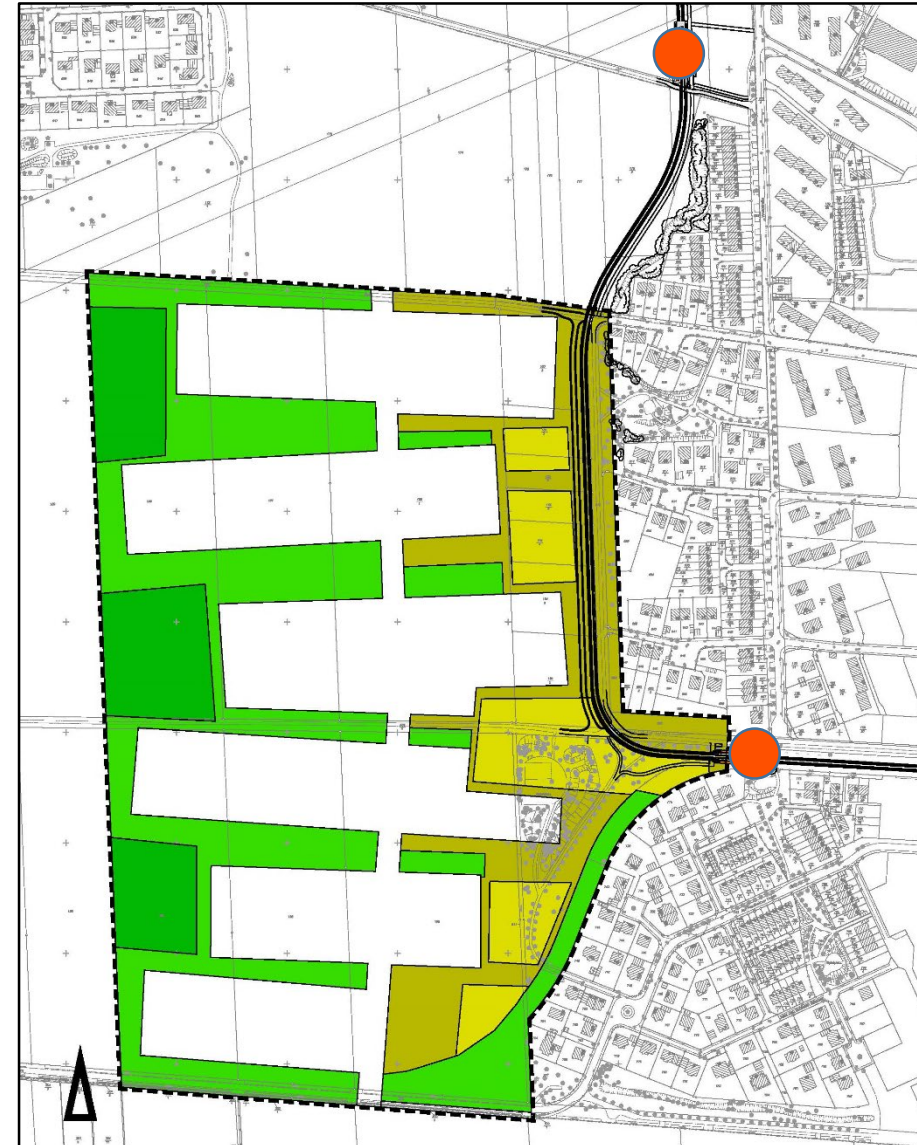
Grundsätzliche Aussagen

Info-Veranstaltung Februar 2023



Bebauungstypen

- Quartiers Entrée
i. V. m. Stadtbahnhaltestelle
- Kompakte Baukörper
mit abnehmender Dichte
zum westlichen Rand
- Grün- und Freibezüge vom
Freiraum in den Siedlungsbereich
- Funktionszuordnungen für den
Freiraum (E-/A, Spiel, Park)
- Bauabschnitte möglich



Stand 07.02.2023



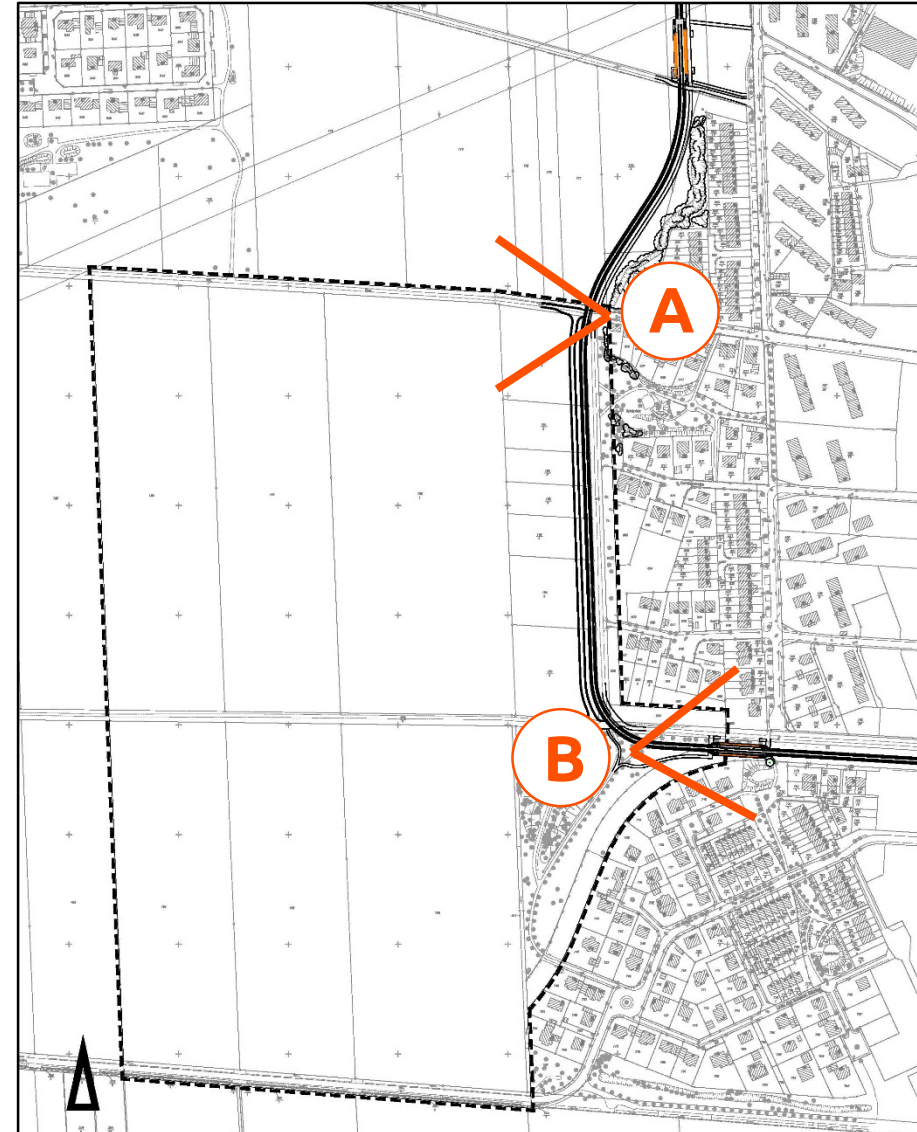
Verzahnung mit dem Stadtteil

Stadtbahnhaltestelle als Verknüpfung

Infrastrukturelle Einrichtungen

Grünanlagen / Spielplätze

Wegenetz



Städtebauliches Konzept

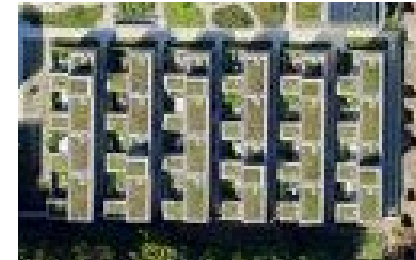


Städtebauliches Konzept

Detail

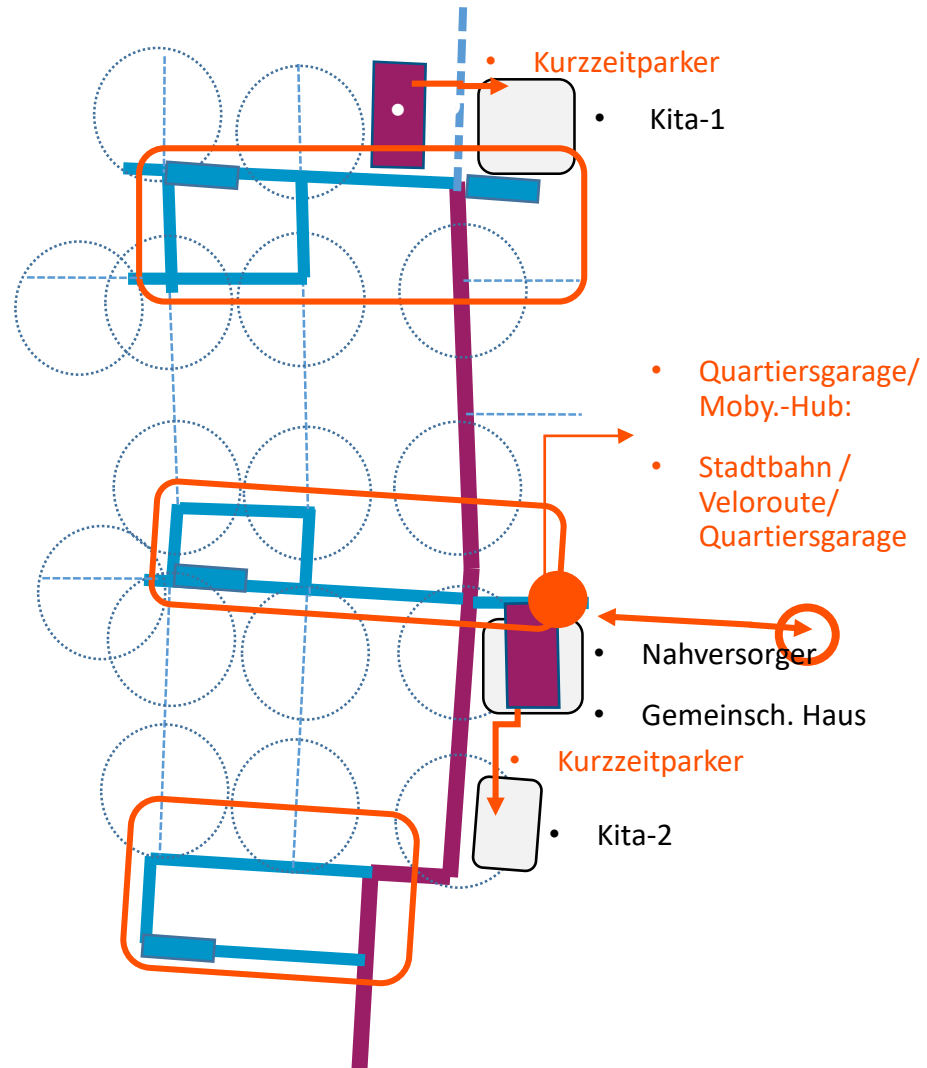


Bebauungsbeispiele





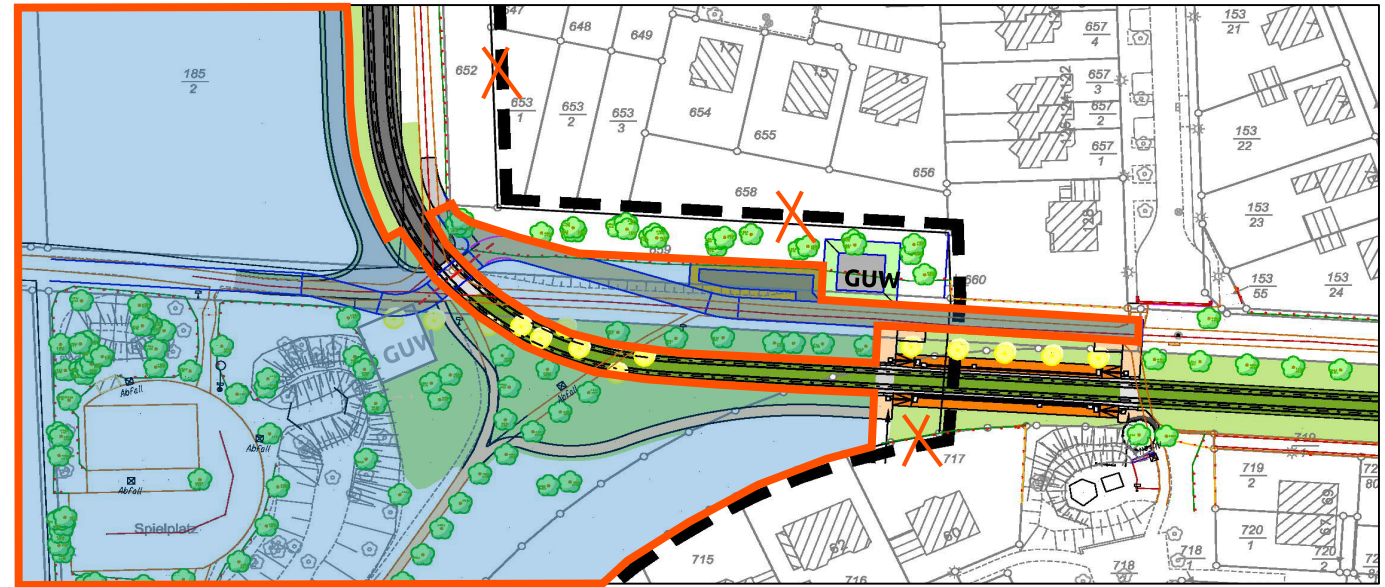
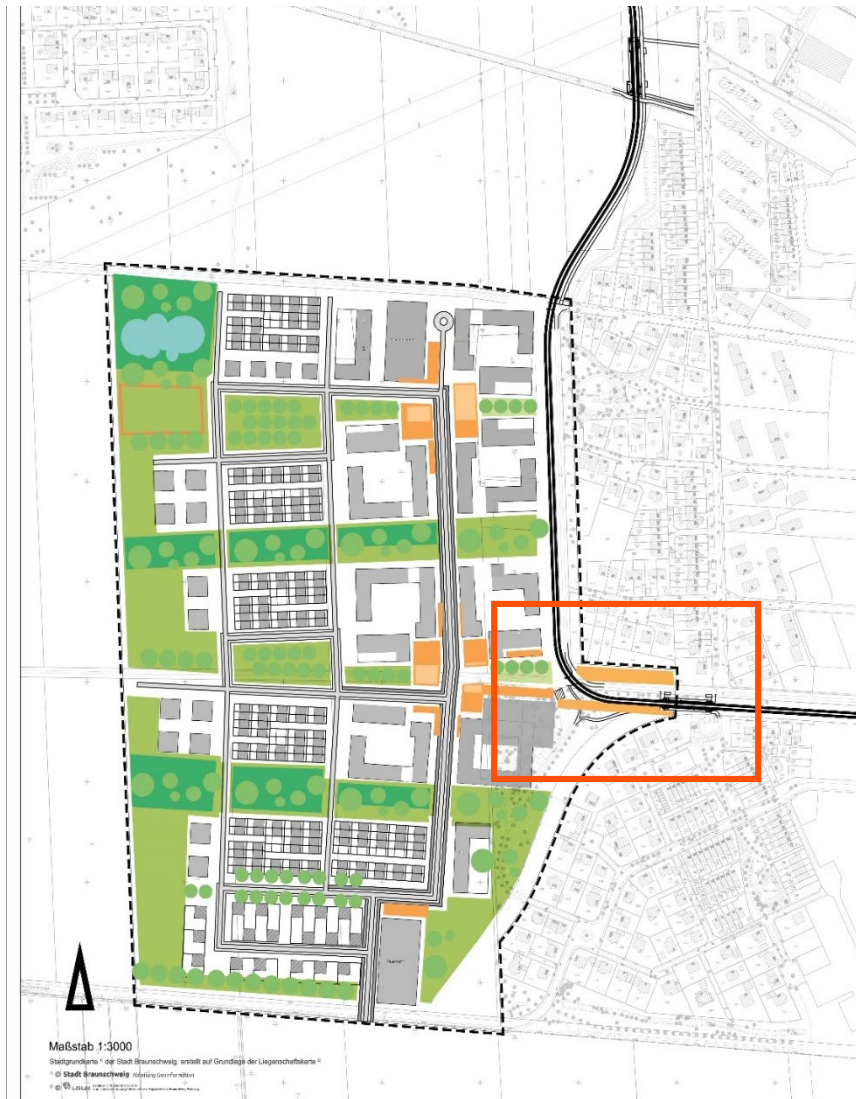
Verkehrliche Konzeptidee



BEBAUUNGSPLAN <=> STADTBAHN

Abstimmungen

Braunschweig
Löwenstadt



Maßstab 1:3000

Stadtgrundkarte 1 der Stadt Braunschweig, erstellt auf Grundlage der Liegenschaftskarte 2

© Stadt Braunschweig, alle Rechte vorbehalten

© 2014 Stadt Braunschweig, alle Rechte vorbehalten



Varianten



Nächste Schritte

- Auswertung der frühzeitigen TÖB-Beteiligung gemäß § 4 Abs. 1 BauGB
- Gespräche mit Stadtbezirksrat und BI
- Frühzeitige Beteiligung der Öffentlichkeit gemäß § 3 Abs. 1 BauGB
- Vertiefung gutachterliche Untersuchungen
- Laufende Abstimmung mit BSVG
- Abstimmung Entwässerungskonzeption