

Beschlussauszug

Sitzung des Stadtbezirksrates im Stadtbezirk 212 vom 14.11.2024

Anlass: Sitzung
Zeit: 19:00 - 20:40
Raum, Ort: Bürgerhaus Mascherode, Salzdahlumer Straße 312, 38126 Braunschweig

Ö 5 **Projektidee zur Ergänzung/Erweiterung der Nahversorgung in BS-Mascherode**
Referenten: Andreas Bühnemann (Ratisbona Projektentwicklung) und Ronny Krischke (Aldi Nord)

Beschlussart:

Herr Bezirksbürgermeister Kühn begrüßt Herrn Bühnemann (Ratisbona Projektentwicklung) und Herrn Krischke (Aldi Nord), die anschließend eine kurze Informationspräsentation zur Projektidee vortragen und im Anschluss Fragen aus dem Gremium beantworten. Herr Krischke erläutert, dass der vorgestellte Standort nicht klassisch zentral liegend, aber gleichwohl auch in Randlage geeignet ist, um ein Angebot für die Umgebung zu schaffen. Im Gremium gibt es kritische Stimmen zum avisierten Standort sowie zur allgemeinen Wettbewerbssituation, insbesondere im Hinblick auf das noch bestehende Nahversorgungsangebot auf dem Welfenplatz.

Anlage 1 241114_RATISBONA BS-Mascherode- Aldi- Präsentation

DER PROJEKTENTWICKLER FÜR NACHHALTIGES BAUEN

BS-MASCHERODE

VORSTELLUNG ALDI



RATISBONA

HANDELSIMMOBILIEN

MÄRKTE FÜRS LEBEN

Wir schaffen Märkte – Märkte fürs Leben

1. RATISBONA

- Antrieb – Verantwortung – Umsetzungsbeispiele (auszugsweise)

2. BS-MASCHERODE – ALDI – KURZVORSTELLUNG

- Ergänzung/Erweiterung des Nahversorgungsangebotes in Mascherode



WIR SIND IN BEWEGUNG

Projektentwicklung seit 1987 mit echter Händler-DNA

Seit 35 Jahren sind wir mit mehr als **1.200** erfolgreich realisierten Märkten Partner, Förderer und Langfristinvestor.

146 Überzeugungstäter in Deutschland, Portugal und Spanien setzen sich täglich für die **Bauwende** in der Immobilienbranche ein.

Dabei setzen wir auf **klimafreundliches und kreislauffähiges Bauen**.

Als **inhabergeführtes Familienunternehmen** haben wir die Möglichkeit, flexibel und lösungsorientiert die großen Herausforderungen unserer Zeit anzugehen.





VERANTWORTUNGSRENDITE

Ist es möglich, Märkte zu entwickeln, die gut sind fürs Leben?

Unser Handeln richtet sich nach dem Prinzip der „Zweiten Rendite“ aus: Auf der einen Seite steht die Finanzrendite für das Unternehmen und auf der anderen Seite die Verantwortungsrendite für Gesellschaft, Mensch und Planet.

Wir möchten zeigen, dass es möglich ist, wirtschaftlich erfolgreich zu arbeiten und dabei Ressourcen so zu nutzen, dass die Natur im Gleichgewicht bleibt.

Unser Weg ist es, mit den von uns entwickelten Gebäuden für eine Bauwende in der Immobilienwirtschaft zu sorgen.

Unser Ziel ist es, dazu beizutragen, den Übergang zu klimaneutralen, gesunden und kreislauffähigen Städten und Gemeinden zu beschleunigen.

Netto Braunschweig- Bevenrode



- Photovoltaikanlage
- E-Mobilität
- Holzbauweise



04/2023

Netto Edemissen

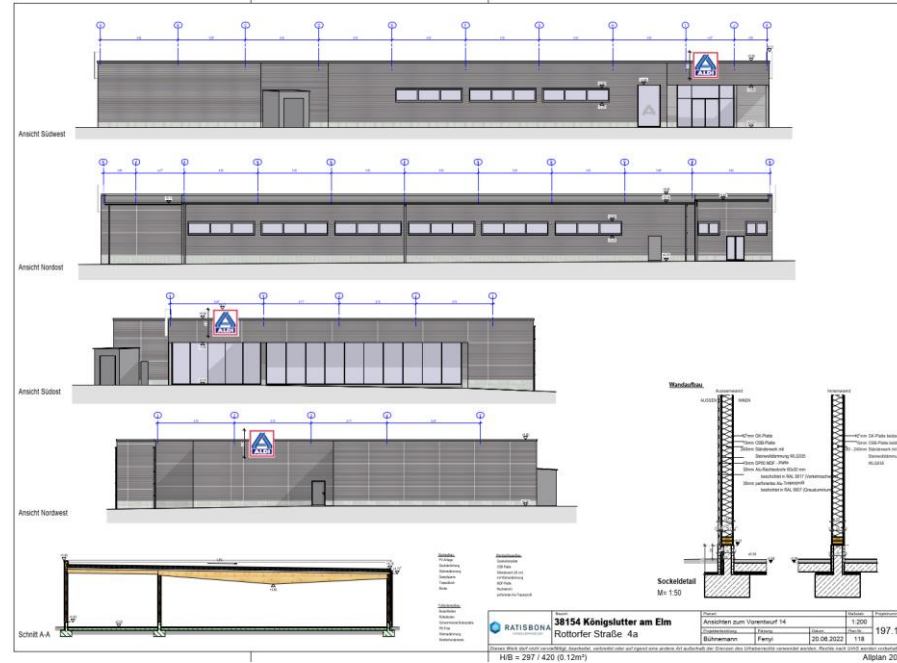
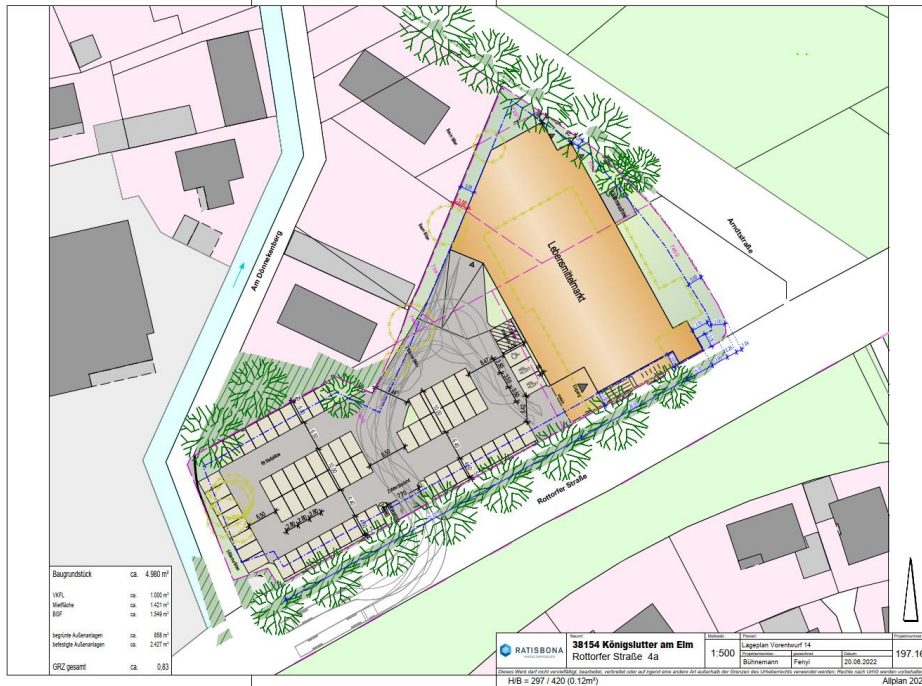


11/2023

- Photovoltaikanlage
- E-Mobilität
- Holzbauweise



ALDI Königsutter am Elm



- 1. Pilotobjekt mit Aldi
- Photovoltaikanlage
- E-Mobilität
- Holzbauweise

Eröffnung Aldi Königslutter am Elm



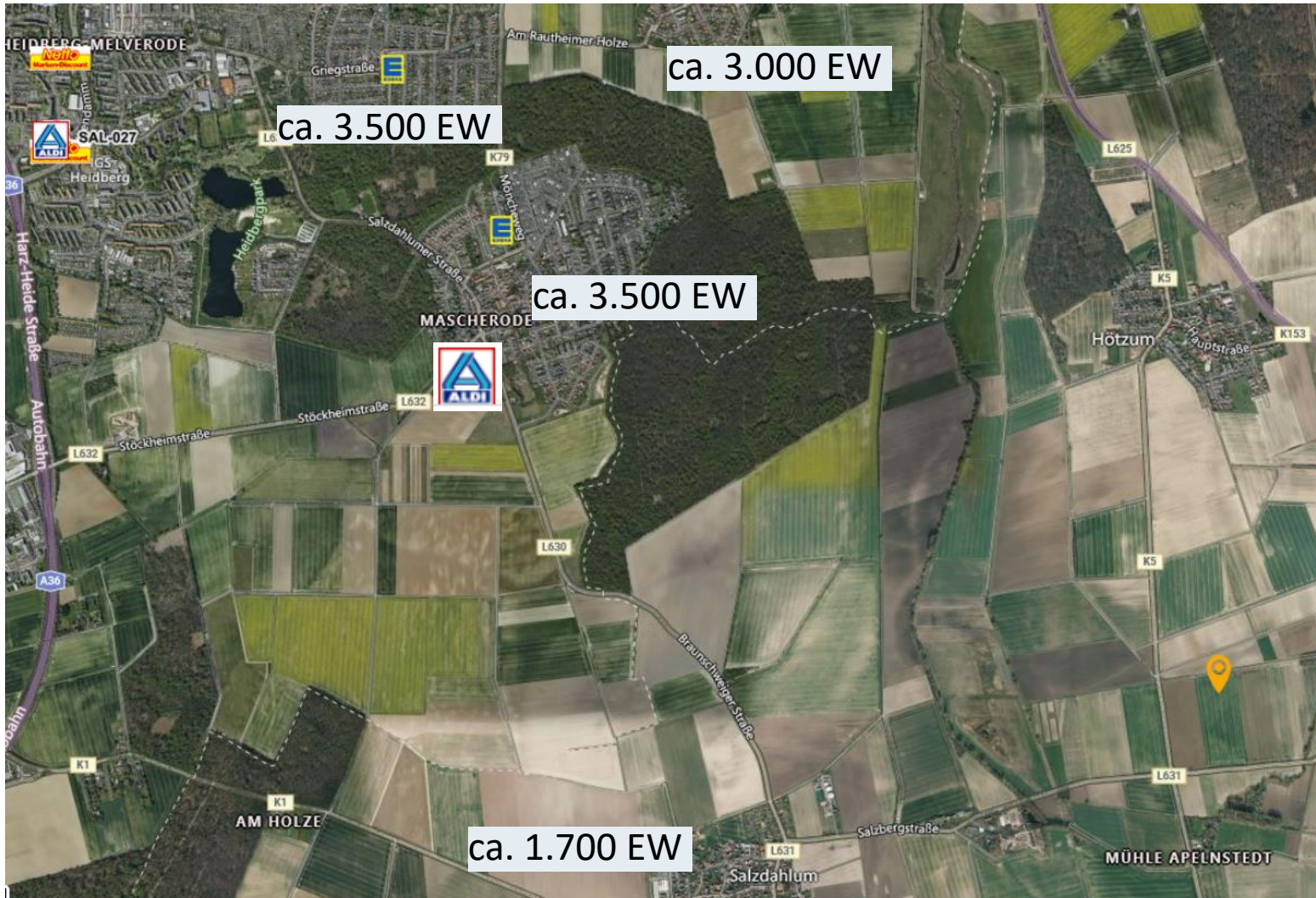
19.09.2024

1.421 QM





NAHVERSORGUNG IN MASCHERODE, SALZDAHLUM, RAUTHEIM, SÜDSTADT



Einwohner gesamt:

ca. 10.000 Einwohner im Versorgungsbereich

Neben dem NP Markt in Rautheim kein weiterer Discounter



RATISBONA

HANDELSIMMOBILIEN



Ballplatz In den Springäckern



Napf im Lot

Entwicklungsansatz
für Aldi



LUFTBILD

Standortansatz BS-Mascherode, Salzdahlumer Str.

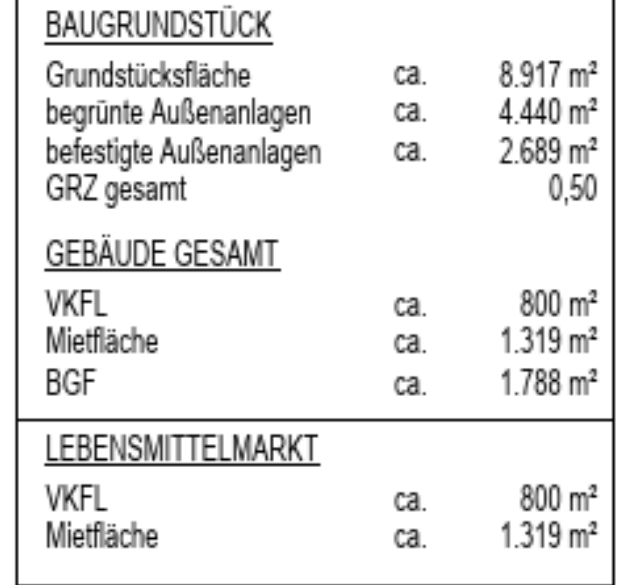
Salzdahlumer Str.

Heinz-Waaske-Weg

straße

In den Springäckern

Aldi in BS-Mascherode, Salzdahlumer Str.



Projektnummer: 24.300-038	Maßstab: 1:1000
Projektleitende:	Datum:

VIELEN DANK FÜR IHRE AUFMERKSAMKEIT



RATISBONA
HANDELSIMMOBILIEN



Braunschweig
Mascherode

Ronny Krischke

Expansion Aldi Nord

Am Schwarzen Kamp 1

31275 Lehrte (OT Aligse)

Mobil +49 (173) 2944782

Ronny.Krischke@aldi-nord.de

Andreas Bühnemann

Projektentwickler Region Ost

Bahnhofstr. 41-44

99084 Erfurt

Mobil +49 (171) 3062340

Andreas.Buehnemann@ratisbona.com