



## Standortkonzept Flüchtlingsunterbringung



Montag, 30. November 2015



## Ablauf

- Flüchtlinge – Zahlen und Fakten
- 3 Phasen Konzept
- Beratungsfolge
- Auswahlkriterien
- Standortkonzept – Überblick  
Standortkonzept – Einzelne  
Standorte  
Bauliches Konzept  
Weiteres Vorgehen
- Nachfragen



## Expertise

### Stadt Braunschweig

- Ulrich Markurth
- Christian Geiger
- Dr. Andrea Hanke
- Heinz-Georg Leuer
- Claus Ruppert
- Thorsten Warnecke

Oberbürgermeister

Erster Stadtrat – Finanzen, Stadtgrün, Sport

Stadträtin – Soziales , Schule, Gesundheit, Jugend

Stadtbaurat – Bauen, Umwelt

Stadtrat – Organisation, Personal, Ordnung

Fachbereichsleiter Stadtplanung und Umweltschutz

### Land Niedersachsen

- Friedhelm Meier

Innenministerium, Leiter Abt. 1  
Flüchtlingsangelegenheiten

### Kriminalpolizei

- Ulf Küch

Leiter Kriminalpolizei Braunschweig

### Moderation

- Julian Petrin

Geschäftsführer urbanista



## Flüchtlinge weltweit – Zahlen und Fakten

- derzeit befinden sich weltweit knapp 60 Millionen Menschen auf der Flucht
- den größten Teil – 38,2 Millionen – bilden die sogenannte Binnenvertriebene. Sie fliehen innerhalb ihres eigenen Landes, ohne dabei internationale Landesgrenzen zu überschreiten
- Neun von zehn Flüchtlingen leben in Entwicklungsländern, da die meisten Flüchtlinge lediglich in ein angrenzendes Nachbarland fliehen

- Die sechs größten Aufnahmeländer von Flüchtlingen:

– Türkei	1,59 Millionen
– Pakistan	1,51 Millionen
– Libanon	1,15 Millionen
– Iran	0,98 Millionen
– Äthiopien	0,66 Millionen
– Jordanien	0,65 Millionen

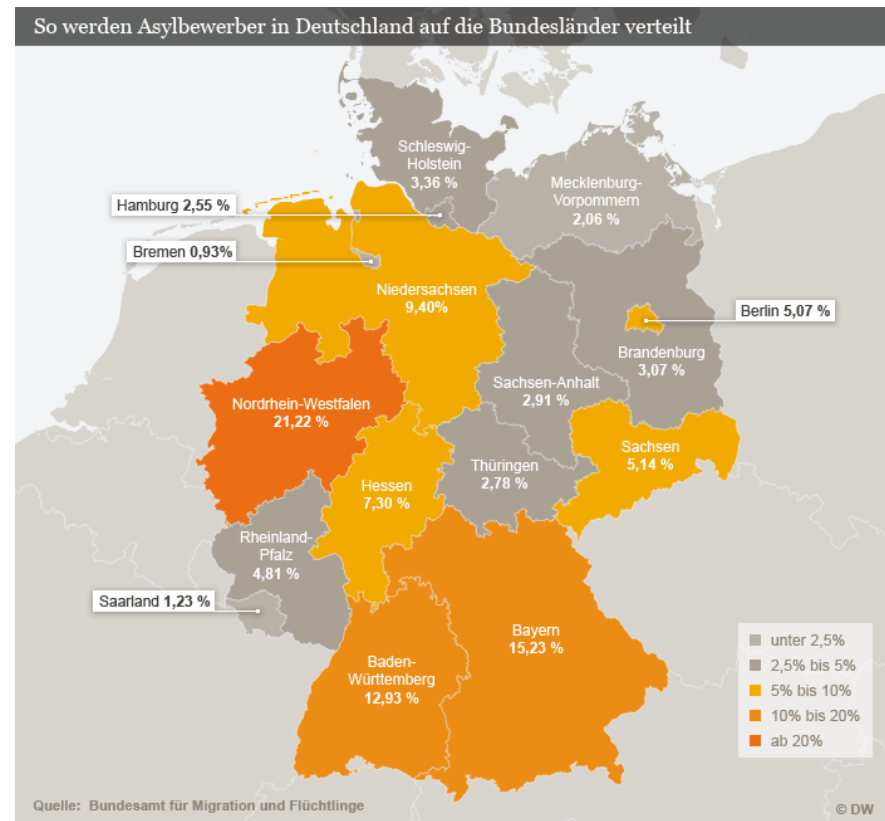


Quelle: Uno Flüchtlingshilfe, alle Zahlen 2014



## Flüchtlinge Deutschland – Zahlen und Fakten

- Von Januar bis Oktober wurden vom Bundesamt für Migration und Flüchtlinge 758.000 Zugänge von Asylsuchenden registriert.
- 2015 werden eine Million Flüchtlinge in Deutschland erwartet. Weil zur Zeit sehr viele Menschen gleichzeitig in Deutschland ankommen, können viele nicht sofort einen Antrag auf Asyl stellen. Daher liegt die Zahl der ankommenden Flüchtlinge momentan wesentlich höher als die Zahl der gestellten Asylanträge.
- Es bestehen Aufnahmequoten für die einzelnen Bundesländer. Diese legen nach dem „Königssteiner Schlüssel“ fest, welchen Anteil der Asylbewerber jedes Bundesland aufnehmen muss.



Grafik: Deutsche Welle, Quelle: Bundesamt für Migration und Flüchtlinge



## Flüchtlinge Niedersachsen – Zahlen und Fakten

- Einige Millionen Flüchtlinge, insbesondere aus dem mittleren Osten, haben die Europäische Union zum Ziel.
- Bei geschätzten 1 Mio. Flüchtlingen in der Bundesrepublik nimmt Niedersachsen entsprechend ca. 95.000 Menschen auf.
- Die Großstädte in Niedersachsen haben in 2015 bereits erhebliche Kontingente zugewiesen bekommen:
  - Landeshauptstadt Hannover ca. 4000
  - Stadt Osnabrück ca. 2000
  - Stadt Oldenburg ca. 1000
  - Stadt Wolfsburg ca. 1400
  - Stadt Salzgitter ca. 1100
- Die Stadt Braunschweig wurde in 2015 nicht mit einer Quote bedacht, weil wir Sitz einer Landesaufnahmebehörde (LAB) sind.





## Unterbringung in 3 Phasen

Phase 1

Städt. Erstaufnahme in Sporthallen  
**Naumburgstraße** (bis zu 200 Personen),  
**Watenbüttel** (bis zu 130 Personen),  
**Moselstraße** (bis zu 65 Personen)



Phase 2



Phase 3

Woh-  
nung

Woh-  
nung

Woh-  
nung

Woh-  
nung

**Beratung Stadtbezirksräte**

113 Hondelage	07.12.2015
114 Volkmarode	07.12.2015
222 Timmerlah-Geitelde-Stiddien	08.12.2015
223 Broitzem	08.12.2015
310 Westliches Ringgebiet	08.12.2015
120 Östliches Ringgebiet	09.12.2015
221 Weststadt	09.12.2015
112 Wabe-Schunter-Beberbach	10.12.2015
321 Lehndorf-Watenbüttel	10.12.2015
322 Veltenhof-Rühme	10.12.2015
323 Wenden-Thune-Harxbüttel	10.12.2015
331 Nordstadt	10.12.2015
212 Heidberg-Melverode	14.12.2015
131 Innenstadt	15.12.2015
213 Südst.-Rauth.-Mascherode	15.12.2015
332 Schunteraue	15.12.2015
132 Viewegsgarten-Bebelhof	16.12.2015
211 Stöckheim-Leiferde	17.12.2015
224 Rüningen	17.12.2015

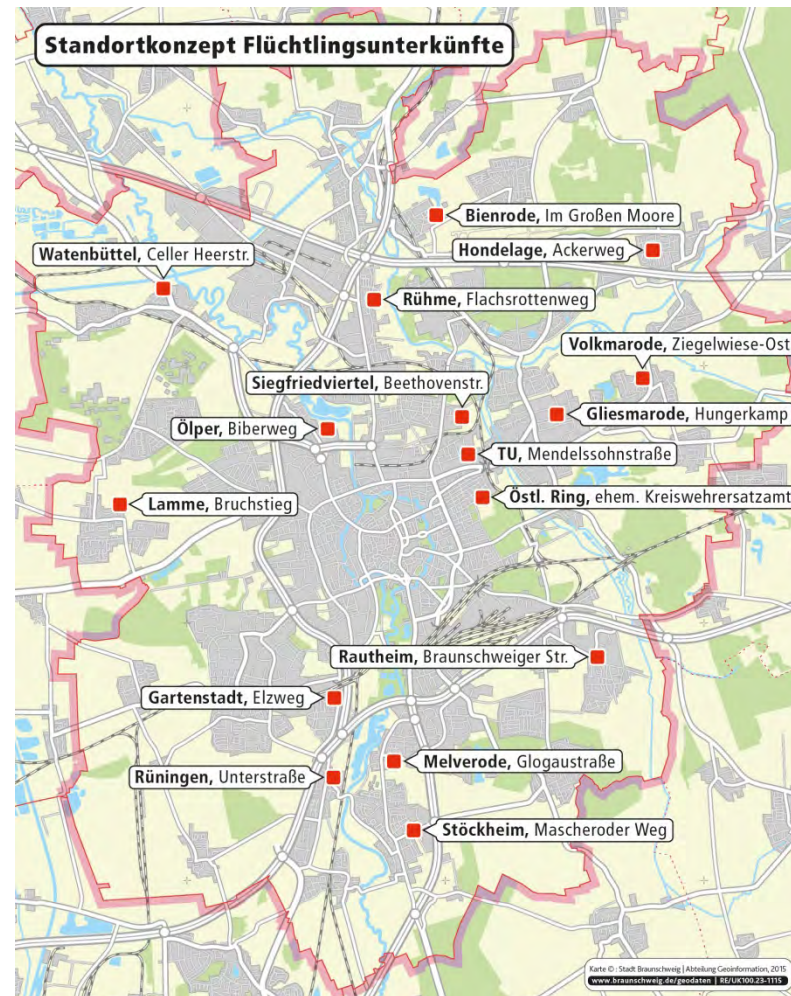
**Beratung Fachausschüsse und Rat**

Planungs- und Umweltausschuss	09.12.2015
Ausschuss für Integrationsfragen	14.12.2015
Ausschuss für Soziales und Gesundheit	14.12.2015
Finanz- und Personalausschuss	18.12.2015
Verwaltungsausschuss	21.12.2015
Rat der Stadt Braunschweig (Entscheidung)	21.12.2015

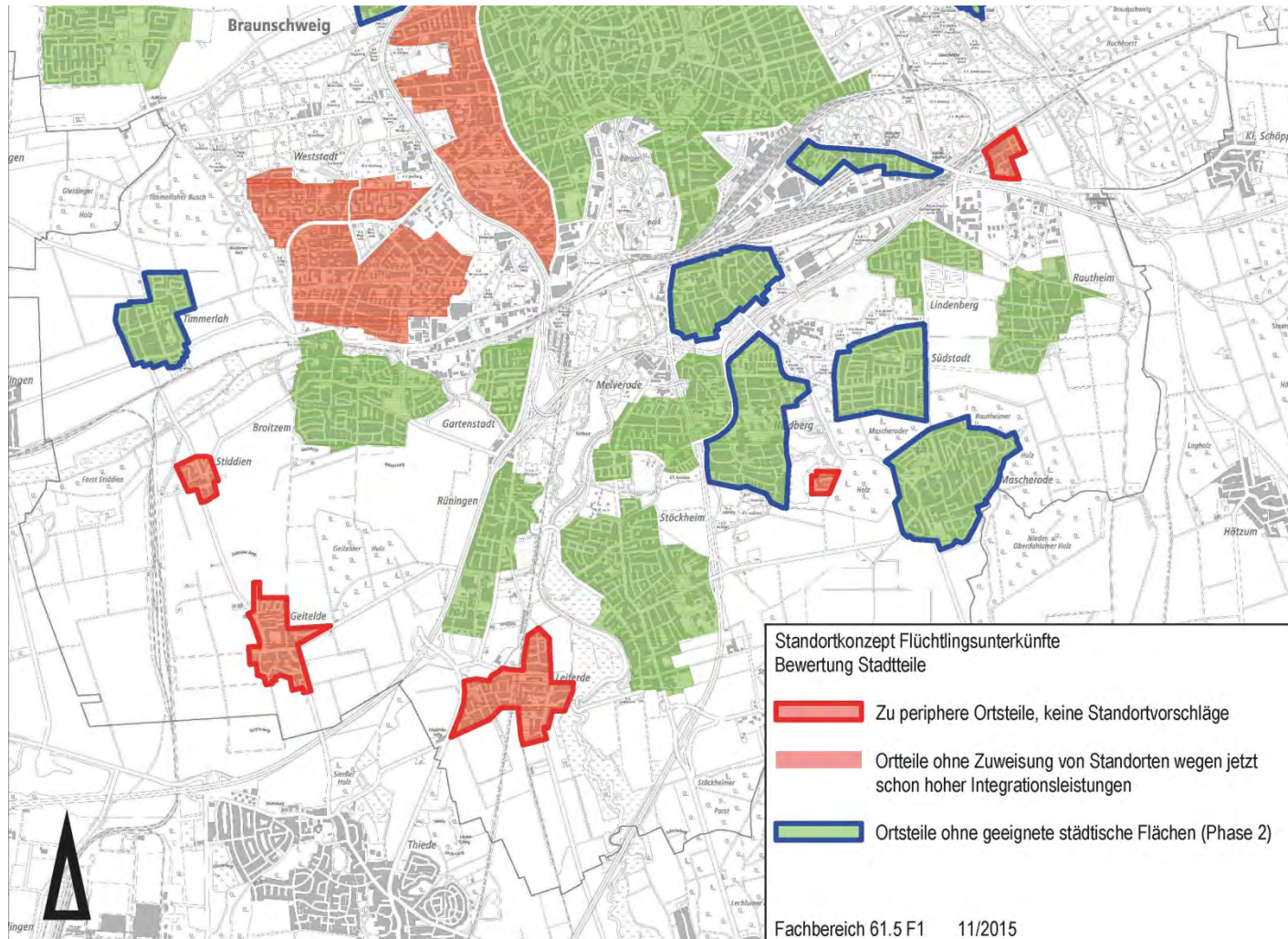


## Auswahlkriterien Stadtgebiet

- Dezentrale Verteilung
- Keine Konkurrenz zu anderen kommunalen Wohnbauprojekten
- ca. 100 Personen pro Standort
- Keine peripheren Lagen ohne Infrastruktur
- Standorte möglichst integriert oder direkt am Siedlungsrand
- Flächen möglichst im Eigentum der Stadt
- Ortsteile mit jetzt schon hoher Integrationsleistung möglichst nicht weiter belasten







Süd



## Auswahlkriterien Standorte

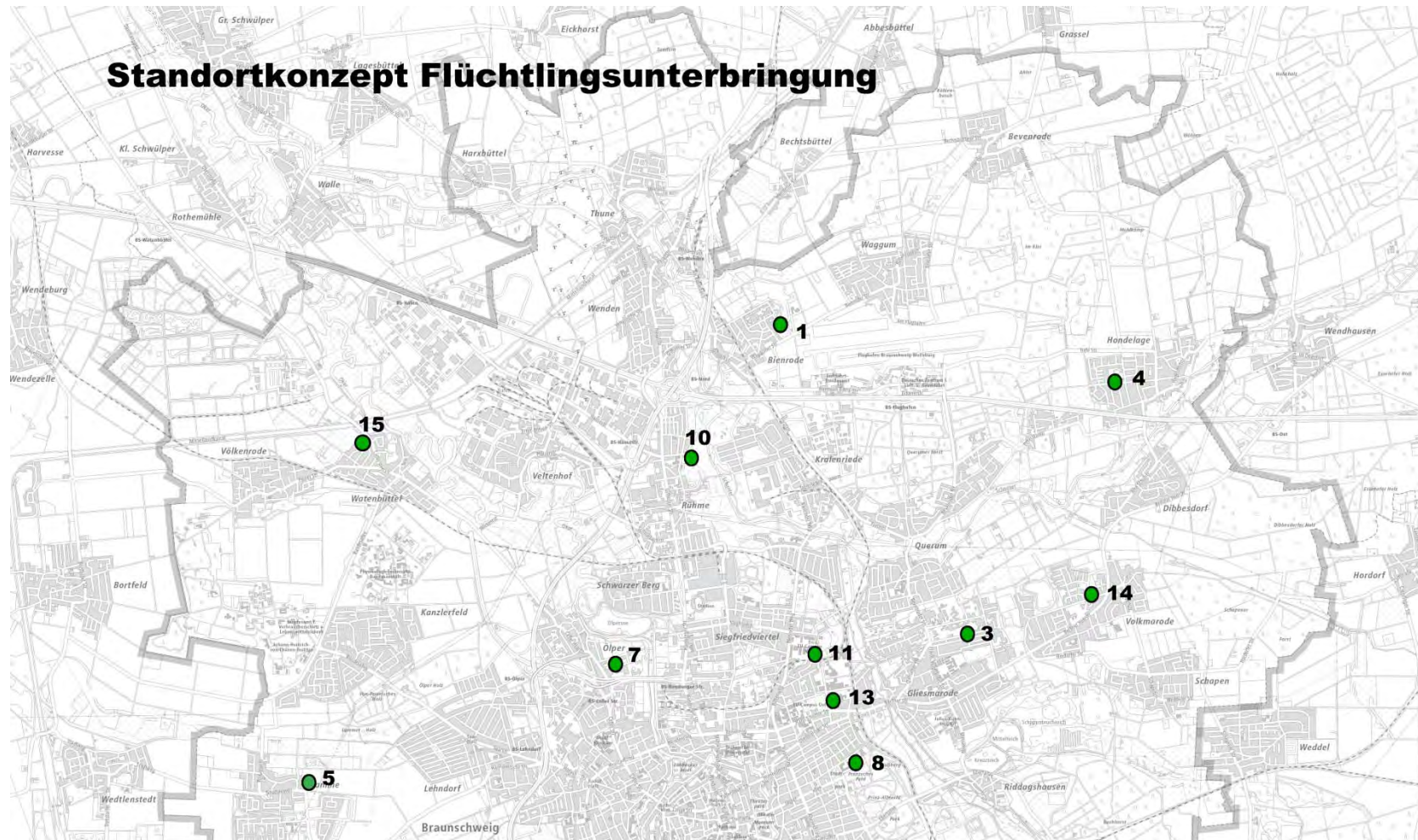
### Eignung

- Lage
- Größe/Kapazitäten
- Heutige Nutzung
- Entgegenstehende Planungsziele
- Verträglichkeit mit Nachbarnutzungen
- Sozialverträglichkeit
- Nahversorgung
- Erschließung Bus, Straßenbahn und Individualverkehr
- Schulische Versorgung Grundschule

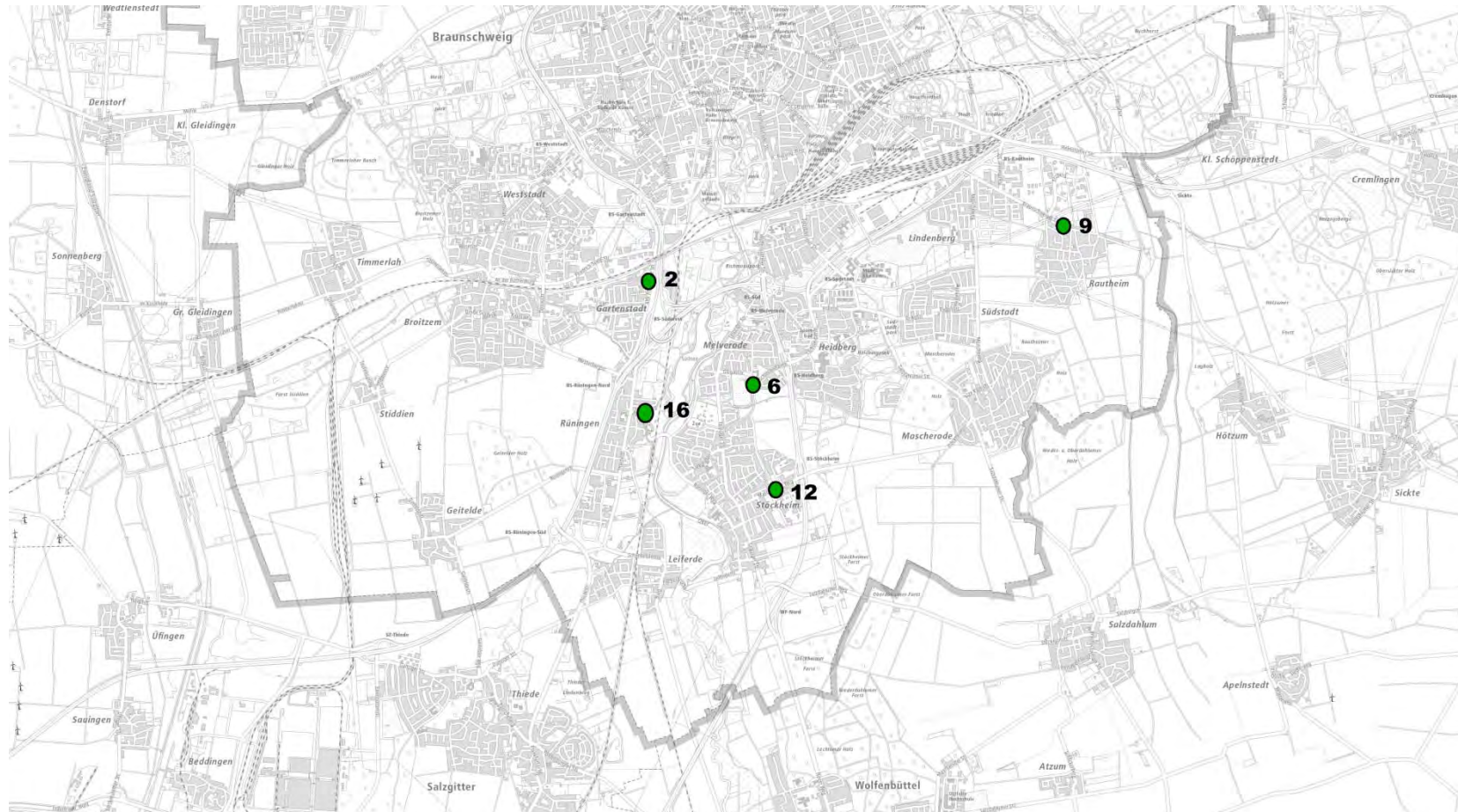
### Realisierung

- Eigentümer
- Planungsrecht
- Anschluss Abwasser, Wasser, Strom, Fernwärme, Gas
- Bemerkungen/Maßnahmen
- Gesamtbewertung





Nord



Süd

Stadt Braunschweig



## Vorstellung der 16 ausgewählten Standorte



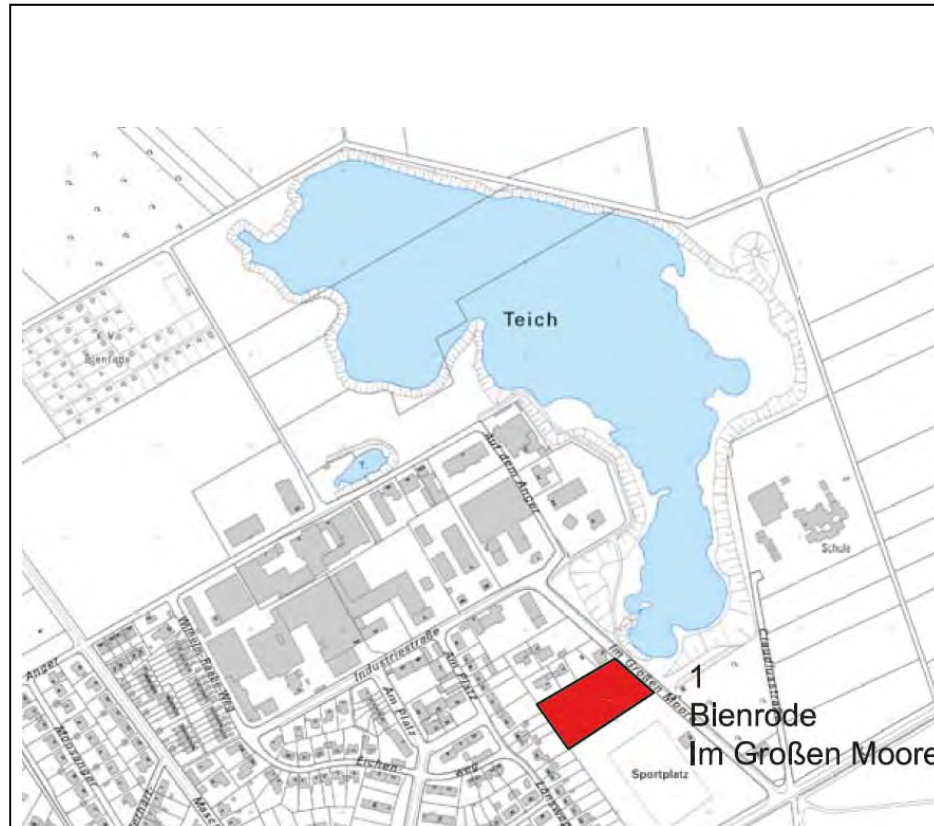
Beispiel für Systembauweise in Bremen

- Städtebaulicher Zusammenhang
- Datenblatt
- Lageplan
- Luftbild

In den folgenden Lageplänen sind die städtischen Flächen rot markiert. Welche Teilflächen genau bebaut werden sollen, steht noch nicht fest.



### Städtebaulicher Zusammenhang

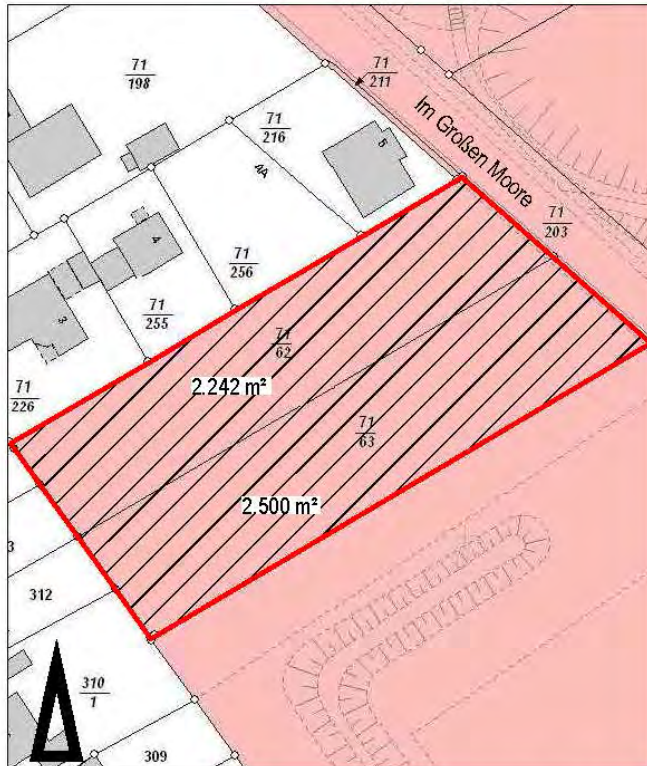


Standorte zur Unterbringung von Flüchtlingen	
Datenblatt Projekt : Bienrode, Im Großen Moore	
<b>Grunddaten</b> <b>Größe</b> <b>Kapazitäten</b> <b>Heutige Nutzung</b>	<ul style="list-style-type: none"> <li>3.700 m<sup>2</sup></li> <li>100 Personen</li> <li>Übungsplatz für die FFW Bienrode, Festplatz</li> </ul>
<b>Eignung</b> <b>Lage</b> <b>Entgegenstehende Planungsziele</b> <b>Verträglichkeit mit Nachbarnutzungen</b>  <b>Einschätzung Sozialverträglichkeit</b> <b>Nahversorgung</b> <b>Erschließung ÖPNV</b>  <b>Erschließung IV</b>  <b>Schulische Versorgung GS</b>	<ul style="list-style-type: none"> <li>Peripher</li> <li>Derzeitige Nutzung</li> <li>Verträglich, aber Schallimmissionen Flughafenverkehr</li> <li>Okay</li> <li>Günstig, ca. 200 m</li> <li>Relativ günstig, 200 m, Umstieg zur Innenstadt</li> <li>Gut, direkte Anbindung öffentliche Straße</li> <li>GS Waggum: Durch Neubaugebiete werden zusätzliche räumliche Ressourcen ohnehin erforderlich, Container für Schulkinderbetreuung bereits im Einsatz. Nach baulicher Erweiterung geeignet.</li> </ul>
<b>Verfügbarkeit/ Realisierungsaspekte</b> <b>Eigentümer</b> <b>Planungsrecht</b> <b>Anschluss Abwasser</b> <b>Anschluss Wasser</b> <b>Anschluss Strom</b> <b>Anschluss Fernwärme</b> <b>Anschluss Gas</b> <b>Herrichtungs-/ Erschließungskosten</b> <b>Betriebskosten</b>	<ul style="list-style-type: none"> <li>Stadt Braunschweig</li> <li>Gem. § 35 i.V. 247 befristet zul.</li> <li>möglich</li> <li>möglich</li> <li>möglich</li> <li>nicht vorhanden</li> <li>nicht vorhanden</li> <li>---</li> <li>---</li> </ul>
<b>Bemerkungen/Maßnahmen</b>	<ul style="list-style-type: none"> <li>Platz sehr weich, schwer befahrbar</li> </ul>
<b>Gesamtbewertung</b>  Relativ periphere Standort, gute Nahversorgung, zu lösende Konflikte: Verlegung Festplatz auf südlich angrenzenden freierwährenden Sportplatz  <b>Priorität: I</b>	



### Standorte zur Unterbringung von Flüchtlingen

Bienrode, Im Großen Moore



61.5 - F1 Vorbereitende Bauleitplanung, Standortplanung September 2015  
 Stadtgrundkarte® der Stadt Braunschweig, erstellt auf Grundlage der Liegenschaftskarte®  
 © Stadt Braunschweig, Abteilung Geoinformation  
 © LGLN Landesvermessungsamt Niedersachsen - Ingenieurbüro Geomatik-Service

Maßstab: ca. 1:1000

Fachbereich Stadtplanung  
 und Umweltschutz  
 Abteilung Stadtplanung 61.5



### Städtebaulicher Zusammenhang



#### Standorte zur Unterbringung von Flüchtlingen

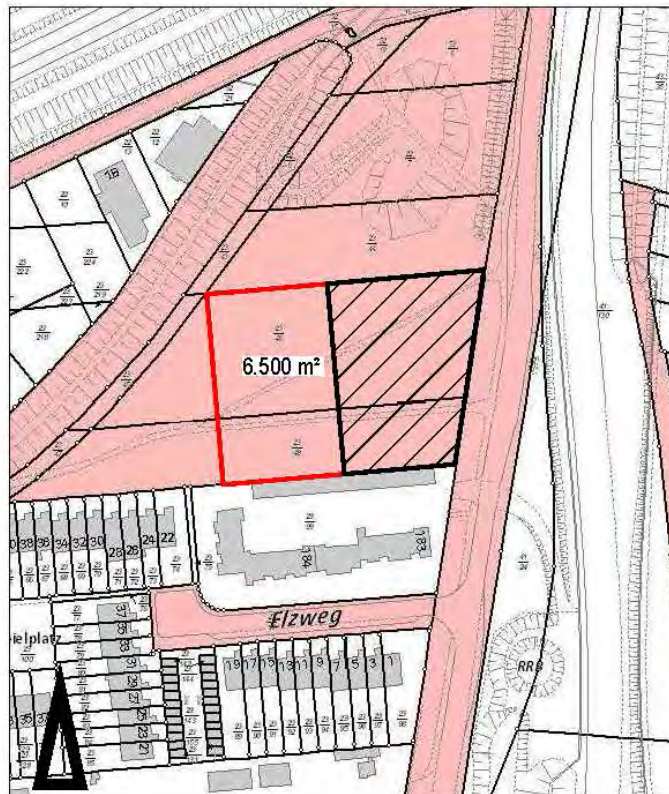
#### Datenblatt Projekt : Gartenstadt, Elzweg

<b>Grunddaten</b> Größe Kapazitäten Heutige Nutzung	<ul style="list-style-type: none"> <li>6.500 m<sup>2</sup></li> <li>Ca. 100 Personen</li> <li>Grünanlage FB 67</li> </ul>
<b>Eignung</b> Lage Entgegenstehende Planungsziele Verträglichkeit mit Nachbarnutzungen  Einschätzung Sozialverträglichkeit Nahversorgung Erschließung ÖPNV Erschließung IV	<ul style="list-style-type: none"> <li>Relativ peripher</li> <li>Grünnutzung</li> <li>Gut, eigene Erschließung, aber Lärmmissionen A 391 okay</li> <li>mittel, ca. 700 m</li> <li>gut, 50 m</li> <li>gut, direkter Anschluss öffentliche Straße</li> <li>GS Gartenstadt: Geeignet</li> </ul>
<b>Schulische Versorgung GS</b> <b>Verfügbarkeit/ Realisierungsaspekte</b> Eigentümer Planungsrecht Anschluss Abwasser Anschluss Wasser Anschluss Strom Anschluss Fernwärme Anschluss Gas Herrichtungs-/ Erschließungskosten Betriebskosten	<ul style="list-style-type: none"> <li>Stadt Braunschweig</li> <li>Gem. § 35 i.V. 246 befristet zul.</li> <li>möglich</li> <li>möglich</li> <li>möglich</li> <li>nicht vorhanden</li> <li>möglich</li> <li>---</li> <li>---</li> </ul>
<b>Bemerkungen/Maßnahmen</b>	<ul style="list-style-type: none"> <li>Fortbestand der vorhandenen Wegeverbindungen zum Ring- gleis zwingend erforderlich</li> </ul>
<b>Gesamtbewertung</b>	
Gut geeigneter und großer Standort in städtischer Hand, Grünanlage wird beeinträchtigt, infrastrukturelle Versorgung, sowohl technisch als auch sozial gut möglich	
Priorität: I	



## Standorte zur Unterbringung von Flüchtlingen

Gartenstadt, Elzweg



61.5 - F1 Vorbereitende Bauleitplanung, Standortplanung September 2015

Städtegrundkarte<sup>®</sup> der Stadt Braunschweig, erstellt auf Grundlage der Liegenschaftskarte<sup>®</sup>

© Stadt Braunschweig Abteilung Geoinformation

 Leibniz Universität Applied Sciences Fachbereich Stadtplanung

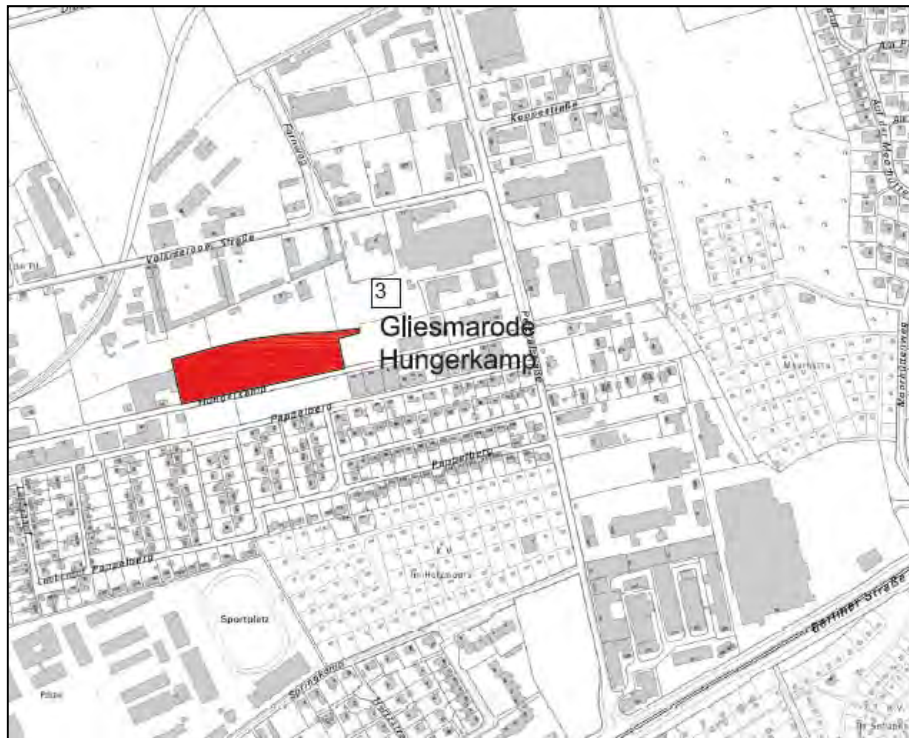


Maßstab: ca. 1:2000

Fachbereich Stadtplanung  
und Umweltschutz  
Abteilung Stadtplanung 61.5



### Städtebaulicher Zusammenhang



#### Standorte zur Unterbringung von Flüchtlingen

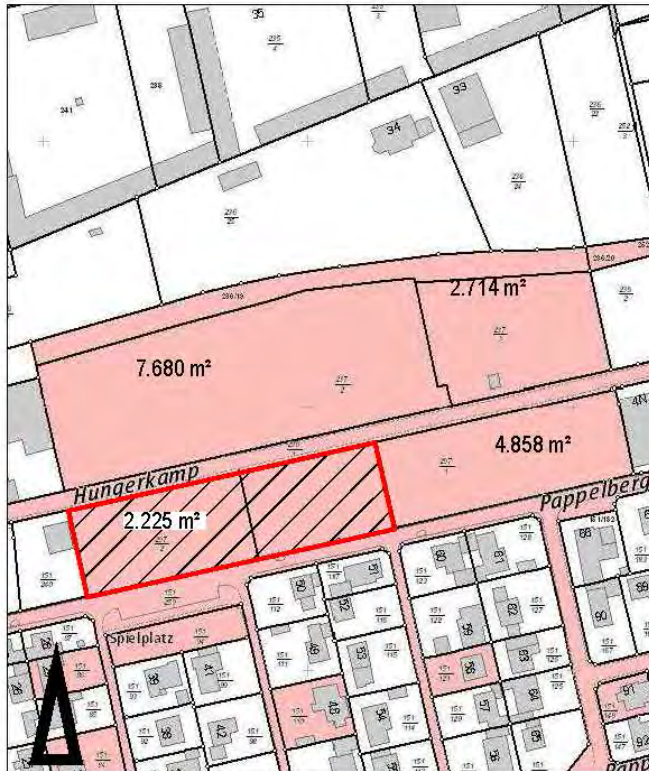
Datenblatt Projekt : **Gliesmarode, Hungerkamp**

<b>Grunddaten</b> Größe Kapazitäten Heutige Nutzung	<ul style="list-style-type: none"> <li>17.477 m<sup>2</sup></li> <li>100 Personen, Freifläche von Altlasten geräumt</li> </ul>
<b>Eignung</b> Lage Entgegenstehende Planungsziele Verträglichkeit mit Nachbarnutzungen Einschätzung Sozialverträglichkeit Nahversorgung Erschließung ÖPNV Erschließung IV	<ul style="list-style-type: none"> <li>Relativ stadtnah</li> <li>Gewerbliche Nachnutzung</li> <li>Gut, Randlage Wohnen/GE</li> <li>Okay</li> <li>Gut, ca. 600 m</li> <li>Gut, ca. 600 m</li> <li>Gut, direkte Anbindung öffentliche Straße</li> <li>GS Gliesmarode: Raumressourcen durch Außenstelle Gy RHS erschöpft, Klassenfrequenz teilweise dicht an der Teilungsgrenze. Ungeeignet für die gesamte Kapazität</li> </ul>
<b>Schulische Versorgung GS</b>	
<b>Verfügbarkeit/ Realisierungsaspekte</b> Eigentümer Planungsrecht Anschluss Abwasser Anschluss Wasser Anschluss Strom Anschluss Fernwärme Anschluss Gas Herrichtungs-/ Erschließungskosten Betriebskosten	<ul style="list-style-type: none"> <li>Stadt Braunschweig</li> <li>Gem. § 34 BauGB südl. Teil befristet zulässig</li> <li>möglich</li> <li>möglich</li> <li>möglich</li> <li>nicht vorhanden</li> <li>möglich</li> <li>---</li> <li>---</li> </ul>
<b>Bemerkungen/Maßnahmen</b>	<ul style="list-style-type: none"> <li>Vermarktung als Gewerbegrundstück vorgesehen. Bei Eigennutzung durch die Stadt anteilige Zahlungsverpflichtung gegenüber dem Land Niedersachsen.</li> </ul>
<b>Gesamtbewertung</b>	<p>Großer, gut geeigneter Standort in städtischer Hand. Nutzung nur in Teilbereichen, infrastrukturelle Versorgung, sowohl technisch als auch sozial gut möglich Konflikt: als GE-Grundstück vorgesehen</p>
<b>Priorität: I</b>	



### Standorte zur Unterbringung von Flüchtlingen

Gliesmarode, Hungerkamp



61.5 - F1 Vorbereitende Bauleitplanung, Standortplanung September 2015

Stadtgrundkarte<sup>®</sup> der Stadt Braunschweig, erstellt auf Grundlage der Liegenschaftskarte<sup>®</sup>

© Stadt Braunschweig Abteilung Geoinformation

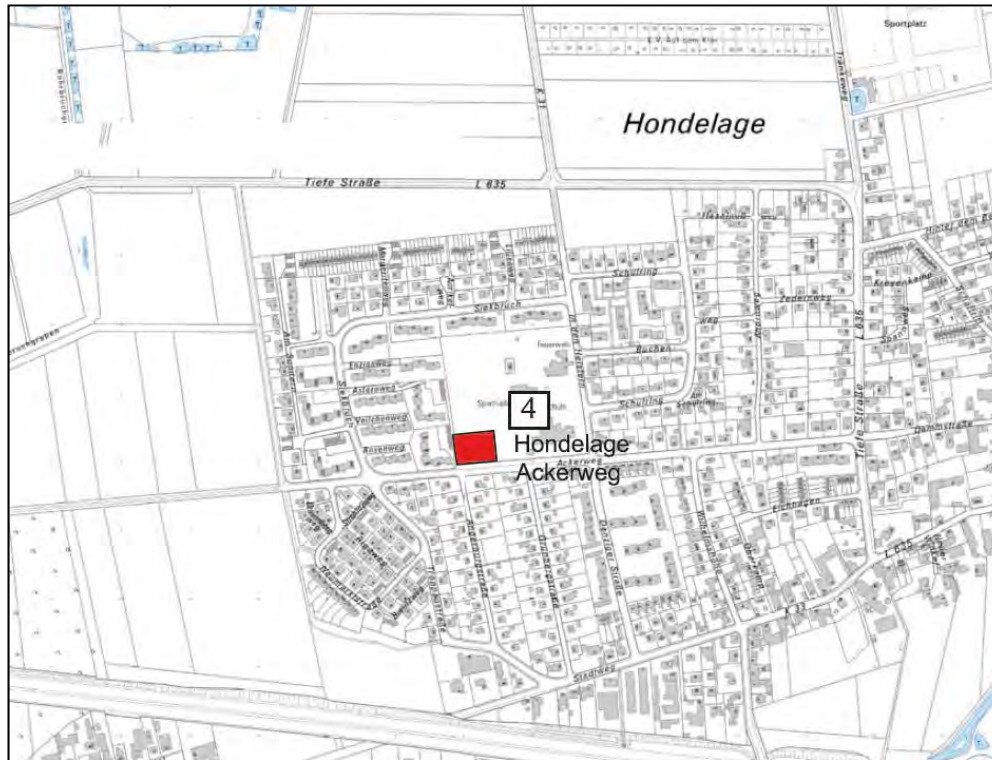


Maßstab: ca. 1:2000

Fachbereich Stadtplanung  
und Umweltschutz  
Abteilung Stadtplanung 61.5



### Städtebaulicher Zusammenhang

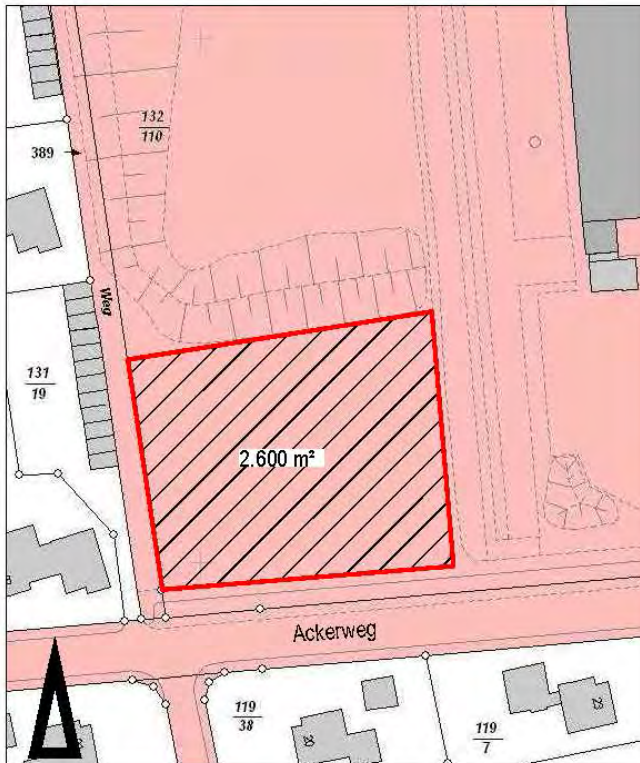


Standorte zur Unterbringung von Flüchtlingen	
Datenblatt Projekt : Hondelage, Ackerweg	
<b>Grunddaten</b> <b>Größe</b> <b>Kapazitäten</b> <b>Heutige Nutzung</b>	<ul style="list-style-type: none"> <li>▪ 2.600 m<sup>2</sup></li> <li>▪ Ca. 80 Personen</li> <li>▪ Öffentliche Freifläche</li> </ul>
<b>Eignung</b> <b>Lage</b> <b>Entgegenstehende Planungsziele</b> <b>Verträglichkeit mit Nachbarnutzungen</b>	<ul style="list-style-type: none"> <li>▪ Peripher</li> <li>▪ Öffentliche Freifläche</li> <li>▪ Gut, Lärmimmissionen durch angrenzenden Bolzplatz</li> <li>▪ Nur Familien (Schule)</li> <li>▪ Gut, ca. 300 m</li> <li>▪ Mittel, Umstieg zur Innenstadt</li> <li>▪ Gut, direkte Anbindung öffentliche Straße</li> </ul>
<b>Einschätzung Sozialverträglichkeit</b> <b>Nahversorgung</b> <b>Erschließung ÖPNV</b> <b>Erschließung IV</b>	<ul style="list-style-type: none"> <li>▪ Gut, ca. 300 m</li> <li>▪ Mittel, Umstieg zur Innenstadt</li> <li>▪ Gut, direkte Anbindung öffentliche Straße</li> </ul>
<b>Schulische Versorgung GS</b>	<ul style="list-style-type: none"> <li>▪ GS Hondelage: Niedrige Klassenauslastung, Geeignet</li> </ul>
<b>Verfügbarkeit/ Realisierungsaspekte</b> <b>Eigentümer</b> <b>Planungsrecht</b> <b>Anschluss Abwasser</b> <b>Anschluss Wasser</b> <b>Anschluss Strom</b> <b>Anschluss Fernwärme</b> <b>Anschluss Gas</b> <b>Herrichtungs-/ Erschließungskosten</b> <b>Betriebskosten</b>	<ul style="list-style-type: none"> <li>▪ Stadt Braunschweig</li> <li>▪ Gem. § 34 BauGB zulässig</li> <li>▪ möglich</li> <li>▪ möglich</li> <li>▪ möglich</li> <li>▪ nicht vorhanden</li> <li>▪ möglich</li> <li>▪ ---</li> <li>▪ ---</li> </ul>
<b>Bemerkungen/Maßnahmen</b>	<ul style="list-style-type: none"> <li>▪ Weicher Untergrund</li> </ul>
<b>Gesamtbewertung</b> <p>Gut geeignet für Familien, infrastrukturelle Versorgung, sowohl technisch als auch sozial gut möglich</p>	
<b>Priorität: I</b>	



## Standorte zur Unterbringung von Flüchtlingen


Hondelage, Ackerweg



61.5 - F1 Vorbereitende Bauleitplanung, Standortplanung September 2015

Stadtgrundkarte<sup>1)</sup> der Stadt Braunschweig, erstellt auf Grundlage der Liegenschaftskarte<sup>2)</sup>

<sup>1)</sup> Stadt Braunschweig Abteilung Geoinformation

<sup>2)</sup>  LGLN Landesamt für Denkmalpflege und Landesplanung Niedersachsen - Regionaldirektion Braunschweig/Hildesheim

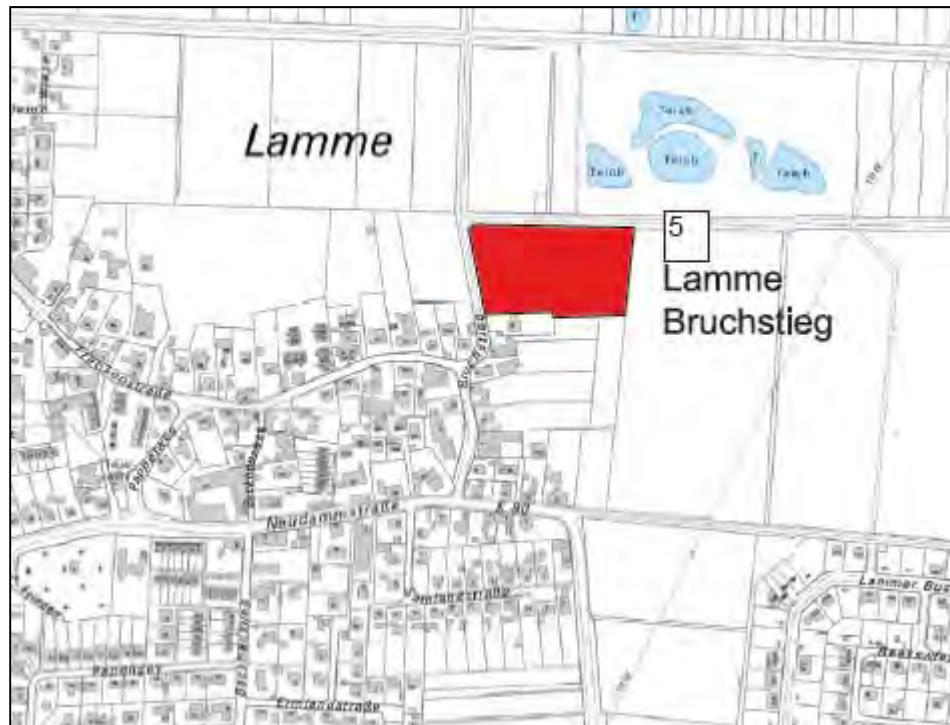


Maßstab: ca. 1:1000

Fachbereich Stadtplanung  
und Umweltschutz  
Abteilung Stadtplanung 61.5



### Städtebaulicher Zusammenhang



#### Standorte zur Unterbringung von Flüchtlingen

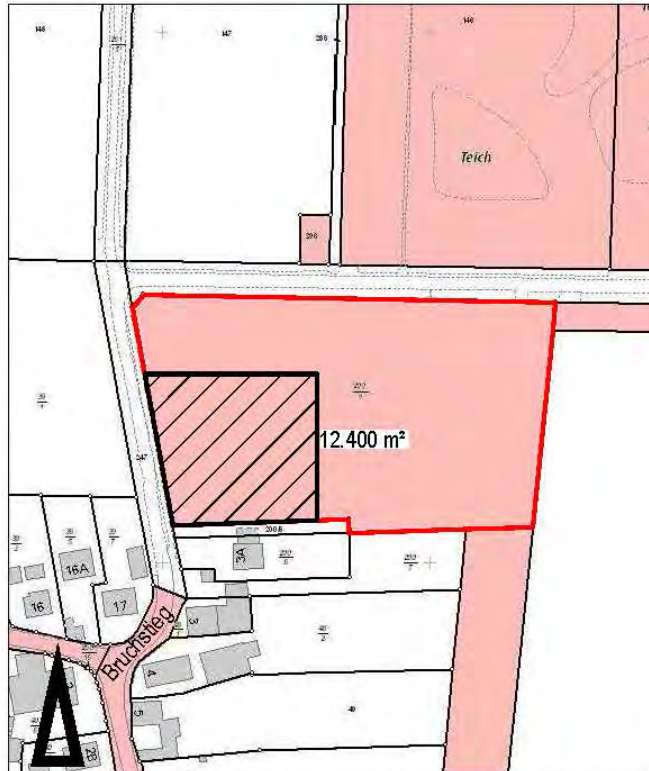
#### Datenblatt Projekt : Lamme, Bruchstieg

<b>Grunddaten</b> Größe Kapazitäten Heutige Nutzung	<ul style="list-style-type: none"> <li>12.400 m<sup>2</sup></li> <li>100 Personen</li> <li>Landwirtschaftliche Nutzung</li> </ul>
<b>Eignung</b> Lage Entgegenstehende Planungsziele Verträglichkeit mit Nachbarnutzungen Einschätzung Sozialverträglichkeit Nahversorgung Erschließung ÖPNV Erschließung IV	<ul style="list-style-type: none"> <li>Durchschnittlich, Siedlungsrand</li> <li>Naturschutz</li> <li>Gut</li> <li>Problematisch (Rand Einfamilienhausbebauung)</li> <li>Durchschnittlich, ca. 800 m</li> <li>Durchschnittlich, ca. 250 m</li> <li>Gut, direkte Anbindung an öffentliche Straße</li> <li>GS Lamme: ISV Ganztagsbetrieb, es droht zeitweilig 5-Zügigkeit, daher nicht alle Standorte möglich. Eingeschränkt geeignet</li> </ul>
<b>Schulische Versorgung GS</b>	
<b>Verfügbarkeit/ Realisierungsaspekte</b> Eigentümer Planungsrecht Anschluss Abwasser Anschluss Wasser Anschluss Strom Anschluss Fernwärme Anschluss Gas Herrichtungs-/ Erschließungskosten Betriebskosten	<ul style="list-style-type: none"> <li>Stadt Braunschweig</li> <li>Gem. 35 i.V. mit 246 befristet zul.</li> <li>möglich</li> <li>möglich</li> <li>möglich</li> <li>nicht vorhanden</li> <li>möglich</li> <li>---</li> <li>---</li> </ul>
<b>Bemerkungen/Maßnahmen</b>	<ul style="list-style-type: none"> <li>Verpachtet, Kündigung zum 30.09.2016 möglich. Sonderkündigungsrecht für Bebauung oder sonstige der Allgemeinheit dienenden Maßnahmen</li> </ul>
<b>Gesamtbewertung</b>	Prinzipiell geeignet, aber Ortsrand, Konflikte mit dem Naturschutz, grenzt an Landschaftsschutzgebiet
<b>Priorität I</b>	



## Standorte zur Unterbringung von Flüchtlingen

Lamme, Bruchstieg



61.5 - F1 Vorbereitende Bauleitplanung, Standortplanung September 2015

Stadtgrundkarte® der Stadt Braunschweig, erstellt auf Grundlage der Liegenschaftskarte®

© Stadt Braunschweig Abteilung Geoinformation

 LGLN Landesamt für Vermessung und Kataster Landesamt für Vermessung und Kataster



Maßstab: ca. 1:2000

Fachbereich Stadtplanung  
und Umweltschutz  
Abteilung Stadtplanung 61.5



### Städtebaulicher Zusammenhang



#### Standorte zur Unterbringung von Flüchtlingen

Datenblatt Projekt : Melverode, Glogaustraße

<b>Grunddaten</b>	<ul style="list-style-type: none"> <li>Größe: 3.200 m²</li> <li>Kapazitäten: 100 Personen</li> <li>Heutige Nutzung: Grünanlage FB 67</li> </ul>
<b>Eignung</b>	<ul style="list-style-type: none"> <li>Lage: Gut, integrierte Lage</li> <li>Entgegenstehende Planungsziele: Freiraumnutzung, Sportnutzung</li> <li>Verträglichkeit mit Nachbarnutzungen: Gut</li> <li>Einschätzung Sozialverträglichkeit: okay</li> <li>Nahversorgung: Gut, 200 m</li> <li>Erschließung ÖPNV: Sehr gut, Haltestelle angrenzend</li> <li>Erschließung IV: Gut, direkte Anbindung an öffentliche Straße</li> <li>Schulische Versorgung GS: GS Melverode: Kleine Klassengrößen. Geeignet</li> </ul>
<b>Verfügbarkeit/ Realisierungsaspekte</b>	<ul style="list-style-type: none"> <li>Eigentümer: Stadt Braunschweig</li> <li>Planungsrecht: Gem. § 35 i.V. 246 befristet zul.</li> <li>Anschluss Abwasser: möglich</li> <li>Anschluss Wasser: möglich</li> <li>Anschluss Strom: möglich</li> <li>Anschluss Fernwärme: nicht vorhanden</li> <li>Anschluss Gas: möglich</li> <li>Herrichtungs-/ Erschließungskosten: ---</li> <li>Betriebskosten: ---</li> </ul>
<b>Bemerkungen/Maßnahmen</b>	<ul style="list-style-type: none"> <li>sportfachlich aktuell nicht relevant</li> </ul>
<b>Gesamtbewertung</b>	
Gut geeigneter Standort ohne größere Konflikte	
Priorität: I	



## Standorte zur Unterbringung von Flüchtlingen

Melverode, Glogaustraße



61.5 - F1 Vorbereitende Bauleitplanung, Standortplanung September 2015

Stadtgrundkarte® der Stadt Braunschweig, erstellt auf Grundlage der Liegenschaftskarte®

© Stadt Braunschweig Abteilung Geoinformation

 **LAGLN** Leibniz Universität Hannover, Institut für Raumplanung

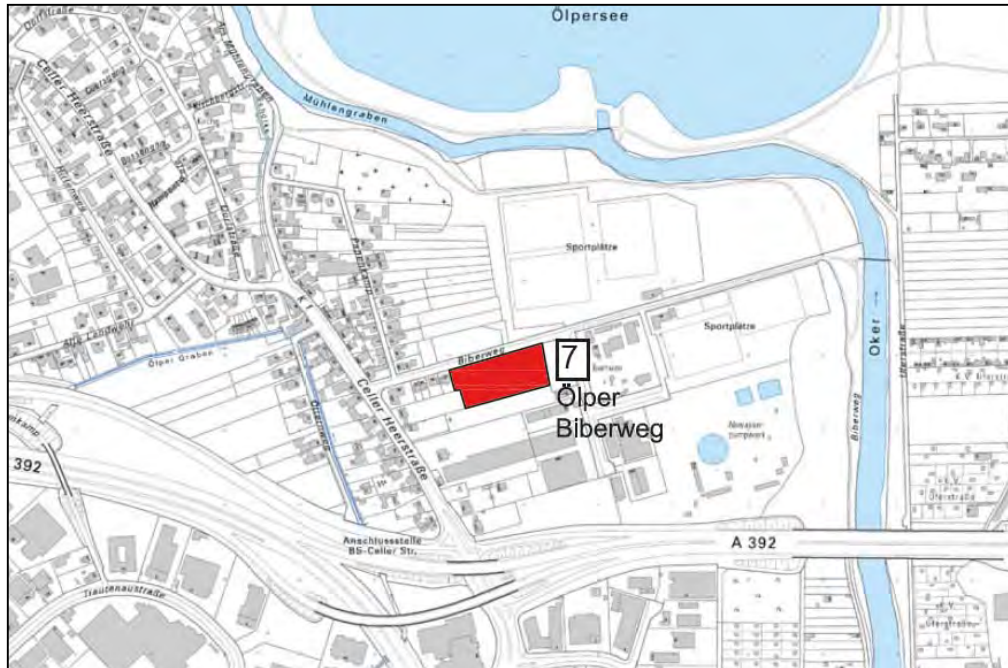


Maßstab: ca. 1:1000

Fachbereich Stadtplanung  
und Umweltschutz  
Abteilung Stadtplanung 61.5



### Städtebaulicher Zusammenhang



#### Standorte zur Unterbringung von Flüchtlingen

#### Datenblatt Projekt : Ölper, Biberweg, ehem. Schule

<b>Grunddaten</b> Größe Kapazitäten Heutige Nutzung	<ul style="list-style-type: none"> <li>▪ 6.700 m<sup>2</sup></li> <li>▪ 100</li> <li>▪ Leerstand, Abriss beschlossen</li> </ul>
<b>Eignung</b> Lage Entgegenstehende Planungsziele Verträglichkeit mit Nachbarnutzungen  Einschätzung Sozialverträglichkeit Nahversorgung Erschließung ÖPNV Erschließung IV  Schulische Versorgung GS	<ul style="list-style-type: none"> <li>▪ Durchschnittlich, Siedlungsrand</li> <li>▪ Gewerbliche Baufläche</li> <li>▪ Durchschnittlich, Schallimmissionen durch Tierheim und Sport</li> <li>▪ okay</li> <li>▪ Ungünstig, 1200 m</li> <li>▪ Gut, 200 m</li> <li>▪ Gut, direkte Anbindung an öffentliche Straße</li> <li>▪ GS Diesterwegstr.: Baugebiet Spinnerstr.-Nordost, Steigerung Schülerzahlen, Raumressourcen ausgelastet, eingeschränkt geeignet, keine weiteren Standorte möglich</li> </ul>
<b>Verfügbarkeit/ Realisierungsaspekte</b> Eigentümer Planungsrecht  Anschluss Abwasser Anschluss Wasser Anschluss Strom Anschluss Fernwärme Anschluss Gas Herrichtungs-/ Erschließungskosten Betriebskosten	<ul style="list-style-type: none"> <li>▪ Stadt Braunschweig</li> <li>▪ Befreiung vom B-Plan voraus. möglich</li> <li>▪ möglich</li> <li>▪ möglich</li> <li>▪ möglich</li> <li>▪ nicht vorhanden</li> <li>▪ möglich</li> <li>▪ ---</li> <li>▪ ---</li> </ul>
<b>Bemerkungen/Maßnahmen</b>	<ul style="list-style-type: none"> <li>▪ Prüfung, ob das vorhandene Gebäude wirtschaftlich hergerichtet werden kann, Alternative: Abriss und Neubau</li> </ul>
<b>Gesamtbewertung</b> Grundsätzlich geeigneter Standort, Nahversorgung ungünstig  Priorität: I	



## Standorte zur Unterbringung von Flüchtlingen

Ölper, Biberweg, ehemalige Schule



61.5 - F1 Vorbereitende Bauleitplanung, Standortplanung September 2015

Stadtgrundkarte<sup>®</sup> der Stadt Braunschweig, erstellt auf Grundlage der Liegenschaftskarte<sup>®</sup>

© Stadt Braunschweig Abteilung Geoinformation

 Liegeplan  
Landesamt für Denkmalpflege  
und GeoInformation Braunschweig

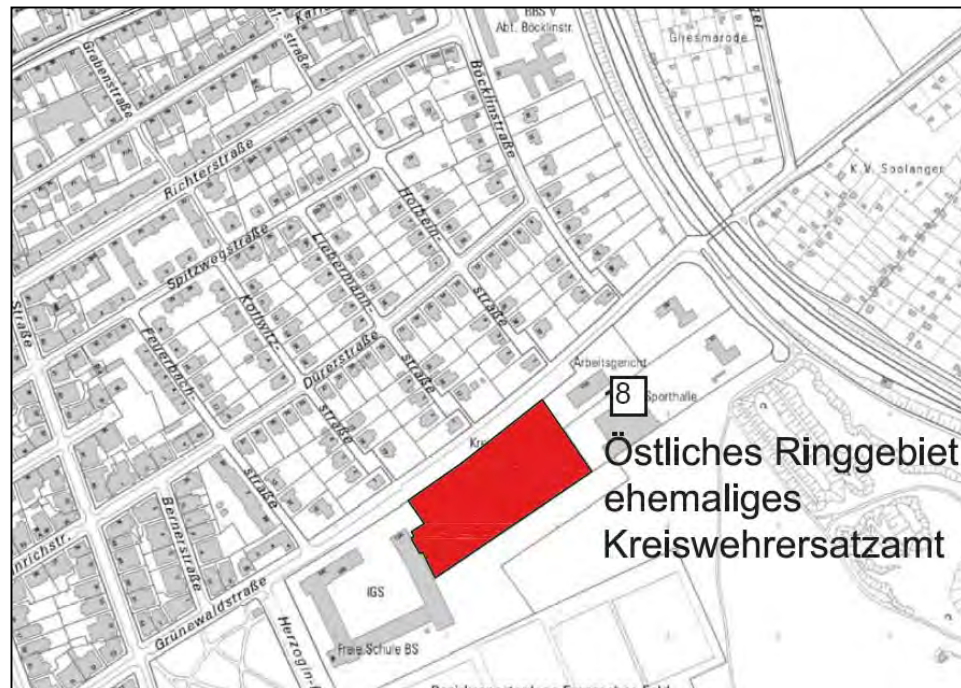


Maßstab: ca. 1:2000

Fachbereich Stadtplanung  
und Umweltschutz  
Abteilung Stadtplanung 61.5



### Städtebaulicher Zusammenhang



#### Standorte zur Unterbringung von Flüchtlingen

#### Datenblatt Projekt : Östl. Ringgebiet, ehem. Kreiswehrrersatzamt

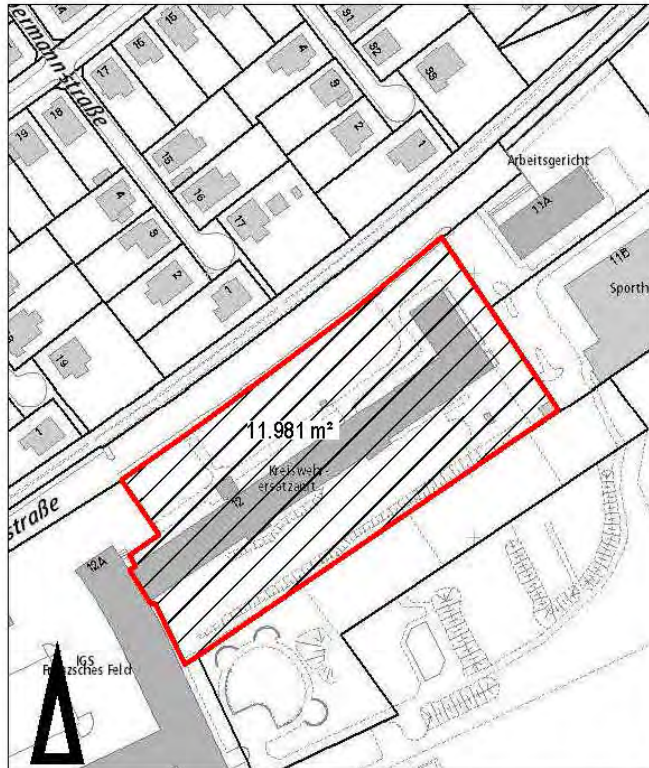
<b>Grunddaten</b> <b>Größe</b> <b>Kapazitäten</b> <b>Heutige Nutzung</b>	<ul style="list-style-type: none"> <li>11.981 m<sup>2</sup></li> <li>Bis zu 500 Personen</li> <li>Leerstand, ehemaliges Kreiswehrrersatzamt</li> </ul>
<b>Eignung</b> <b>Lage</b> <b>Entgegenstehende Planungsziele</b> <b>Verträglichkeit mit Nachbarnutzungen</b> <b>Einschätzung Sozialverträglichkeit</b> <b>Nahversorgung</b> <b>Erschließung ÖPNV</b> <b>Erschließung IV</b> <b>Schulische Versorgung GS</b>	<ul style="list-style-type: none"> <li>Sehr gut</li> <li>Ggf. LAB-Unterbringung, Wohnnutzung</li> <li>gut</li> <li>Sehr okay</li> <li>Gut, viele Nahversorgungsangebote im Umfeld</li> <li>Gut, 500 m</li> <li>Gut, direkte Anbindung an öffentliche Straße</li> <li>GS Heinrichstraße, hohe Klassenauslastung, 5-Zügigkeit droht. Ungeeignet</li> </ul>
<b>Verfügbarkeit/ Realisierungsaspekte</b> <b>Eigentümer</b> <b>Planungsrecht</b> <b>Anschluss Abwasser</b> <b>Anschluss Wasser</b> <b>Anschluss Strom</b> <b>Anschluss Fernwärme</b> <b>Anschluss Gas</b> <b>Herrichtungs-/ Erschließungskosten</b> <b>Betriebskosten</b>	<ul style="list-style-type: none"> <li>Bundesrepublik Deutschland</li> <li>Gem. 34 i.V. 246 befristet zul.</li> <li>möglich (keine Angaben BS-E.)</li> <li>möglich</li> <li>möglich</li> <li>möglich</li> <li>möglich</li> <li>---</li> <li>---</li> </ul>
<b>Bemerkungen/Maßnahmen</b>	<ul style="list-style-type: none"> <li>Ca. 7500 m<sup>2</sup> Bruttogeschossfläche ermöglicht theoretisch die Unterbringung von bis zu 500 Personen.</li> </ul>
<b>Gesamtbewertung</b> Eigentümer ist verkaufsbereit. Abklärung, ob das Land die Liegenschaft übernehmen möchte. Schulinfrastrukturell schwierig. Standort für kommunale Erstaufnahme gut geeignet	
<b>Priorität: I, langfristige Perspektive: Wohnnutzung</b>	



Stadt  **Braunschweig**

### Standorte zur Unterbringung von Flüchtlingen

Östliches Ringgebiet, ehemaliges Kreiswehersatzamt



61.5 - F1 Vorbereitende Bauleitplanung, Standortplanung September 2015

Stadtgrundkarte<sup>®</sup> der Stadt Braunschweig, erstellt auf Grundlage der Liegenschaftskarte<sup>®</sup>

© Stadt Braunschweig Abteilung Geoinformation

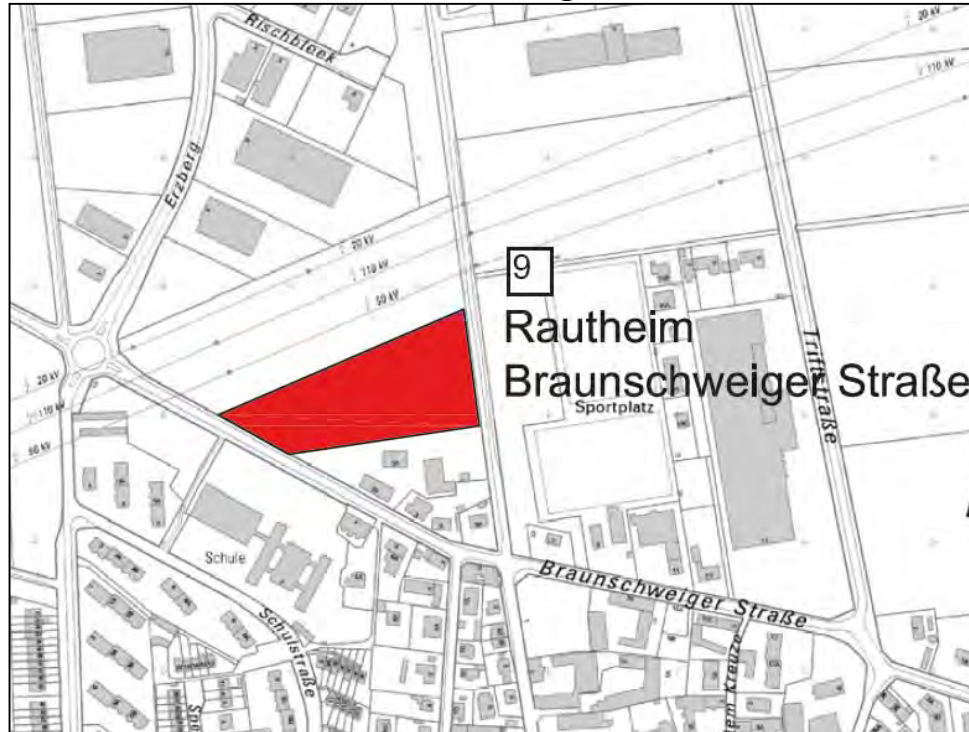
 Landesamt für Liegenschaftskarte  
Landesamt für Liegenschaftskarte - Ingenieurbüro Braunschweig-Verfahren

Maßstab: ca. 1:2000

Fachbereich Stadtplanung  
und Umweltschutz  
Abteilung Stadtplanung 61.5



### Städtebaulicher Zusammenhang

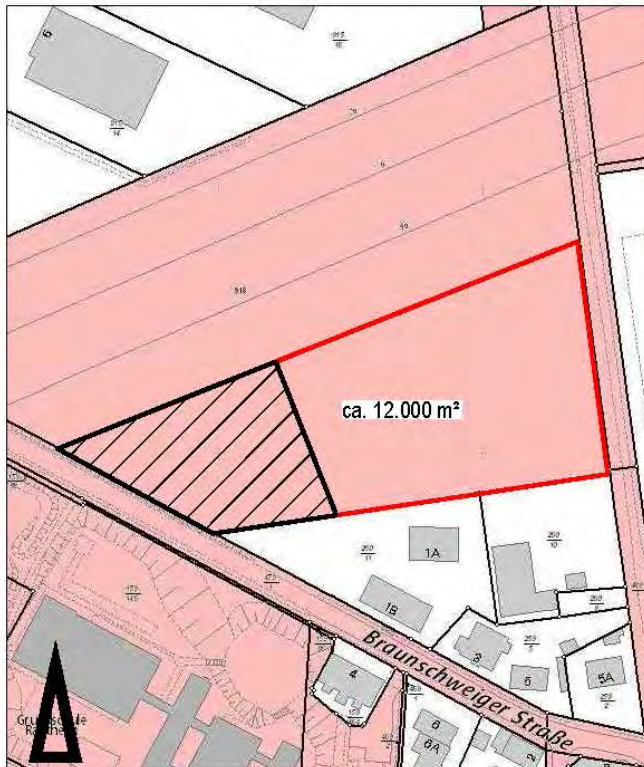


Standorte zur Unterbringung von Flüchtlingen	
Datenblatt Projekt : Rautheim, Braunschweiger Straße	
<b>Grunddaten</b> <b>Größe</b> <b>Kapazitäten</b> <b>Heutige Nutzung</b>	<ul style="list-style-type: none"> <li>Ca. 12.000 m<sup>2</sup></li> <li>100 Personen</li> <li>Landwirtschaftliche Nutzung</li> </ul>
<b>Eignung</b> <b>Lage</b> <b>Entgegenstehende Planungsziele</b> <b>Verträglichkeit mit Nachbarnutzungen</b> <b>Einschätzung Sozialverträglichkeit</b> <b>Nahversorgung</b> <b>Erschließung ÖPNV</b> <b>Erschließung IV</b> <b>Schulische Versorgung GS</b>	<ul style="list-style-type: none"> <li>Gut, Siedlungsrand</li> <li>Ausgleichsfläche</li> <li>Durchschnittlich, GE angrenzend, Hochspannungsleitung</li> <li>okay</li> <li>Gut, 300 m</li> <li>Gut, 200 m</li> <li>Erschließung über Kreisstraße prüfen</li> <li>GS Rautheim: Baugebiet Heinr. der Löwe, Könnte sich 3-zügig entwickeln, Verbleib Zentrum für Hauswirtschaft und Bildung gefährdet. Eingeschränkt geeignet</li> </ul>
<b>Verfügbarkeit/ Realisierungsaspekte</b> <b>Eigentümer</b> <b>Planungsrecht</b> <b>Anschluss Abwasser</b> <b>Anschluss Wasser</b> <b>Anschluss Strom</b> <b>Anschluss Fernwärme</b> <b>Anschluss Gas</b> <b>Herrichtungs-/ Erschließungskosten</b> <b>Betriebskosten</b>	<ul style="list-style-type: none"> <li>Stadt Braunschweig</li> <li>Befreiung von B-Plan ggf.möglich</li> <li>möglich</li> <li>möglich</li> <li>möglich</li> <li>nicht vorhanden</li> <li>möglich</li> <li>---</li> <li>---</li> </ul>
<b>Bemerkungen/Maßnahmen</b>	<ul style="list-style-type: none"> <li>Verpachtet bis 30.09.16, danach A+E-Maßnahme</li> <li>Verlegung A+E-Maßnahme erforderlich</li> </ul>
<b>Gesamtbewertung</b> Standort prinzipiell geeignet, zu lösende Konflikte: Verlegung Ausgleichsmaßnahme erforderlich, verkehrliche Erschließung über Kreisstraße <b>Priorität: I</b>	



## Standorte zur Unterbringung von Flüchtlingen

Rautheim, Braunschweiger Straße



61.5 - F1 Vorbereitende Bauleitplanung, Standortplanung September 2015

Stadtgrundkarte<sup>®</sup> der Stadt Braunschweig, erstellt auf Grundlage der Liegenschaftskarte<sup>®</sup>

© Stadt Braunschweig Abteilung Geoinformation

 LGLN Landesamt für Geoinformation und Vermessung

Maßstab: ca. 1:2000

Fachbereich Stadtplanung  
und Umweltschutz  
Abteilung Stadtplanung 61.5



### Städtebaulicher Zusammenhang



#### Standorte zur Unterbringung von Flüchtlingen

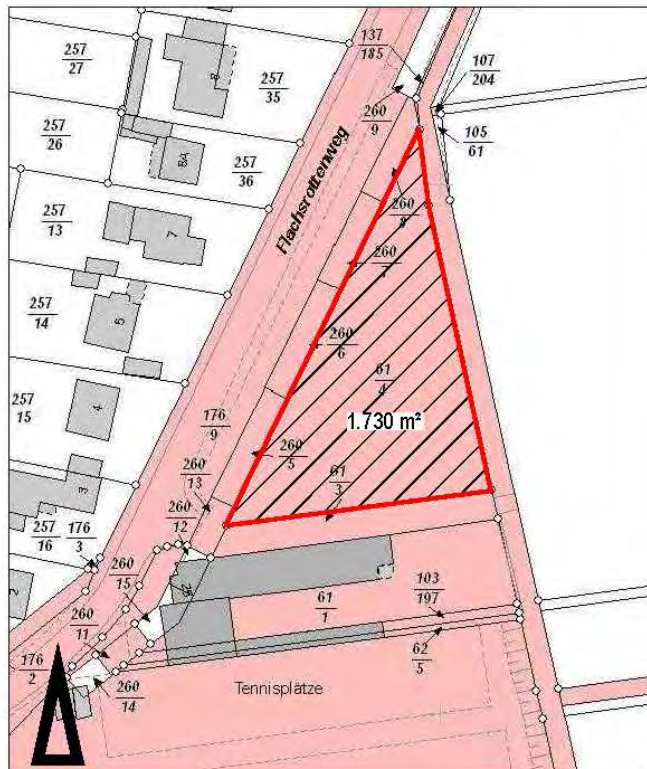
#### Datenblatt Projekt : Rühme, Flachsrottenweg

<b>Grunddaten</b> Größe Kapazitäten Heutige Nutzung	<ul style="list-style-type: none"> <li>1.730 m<sup>2</sup></li> <li>50 Personen</li> <li>Grünanlage FB 67</li> </ul>
<b>Eignung</b> Lage Entgegenstehende Planungsziele Verträglichkeit mit Nachbarnutzungen Einschätzung Sozialverträglichkeit Nahversorgung Erschließung ÖPNV Erschließung IV	<ul style="list-style-type: none"> <li>Gut, Siedlungsrand</li> <li>Überschwemmungsschutz</li> <li>durchschnittlich, Sportlärm</li> <li>okay</li> <li>gut, 500 m</li> <li>gut, 580 m</li> <li>gut, direkte Anbindung an öffentliche Straße</li> <li>GS Rühme: Geeignet</li> </ul>
<b>Schulische Versorgung GS</b> <b>Verfügbarkeit/ Realisierungsaspekte</b> Eigentümer Planungsrecht Anschluss Abwasser Anschluss Wasser Anschluss Strom Anschluss Fernwärme Anschluss Gas Herrichtungs-/ Erschließungskosten Betriebskosten	<ul style="list-style-type: none"> <li>Stadt Braunschweig</li> <li>Gem. 35 i.V. 246 befristet zul.</li> <li>möglich</li> <li>möglich</li> <li>möglich</li> <li>nicht vorhanden</li> <li>möglich</li> <li>---</li> <li>---</li> </ul>
<b>Bemerkungen/Maßnahmen</b>	
<b>Gesamtbewertung</b>	
Prinzipiell geeigneter Standort, Zu lösende Konflikte: Hochwasserschutz	
Priorität: I	



## Standorte zur Unterbringung von Flüchtlingen

Rühme, Flachsrottenweg



61.5 - F1 Vorbereitende Bauleitplanung, Standortplanung September 2015

Stadtgrundkarte<sup>®</sup> der Stadt Braunschweig, erstellt auf Grundlage der Liegenschaftskarte<sup>®</sup>

© Stadt Braunschweig Abteilung Geoinformation

 Leibniz-Institut für  
Urban- und Umweltforschung  
an der Leibniz-Universität Braunschweig

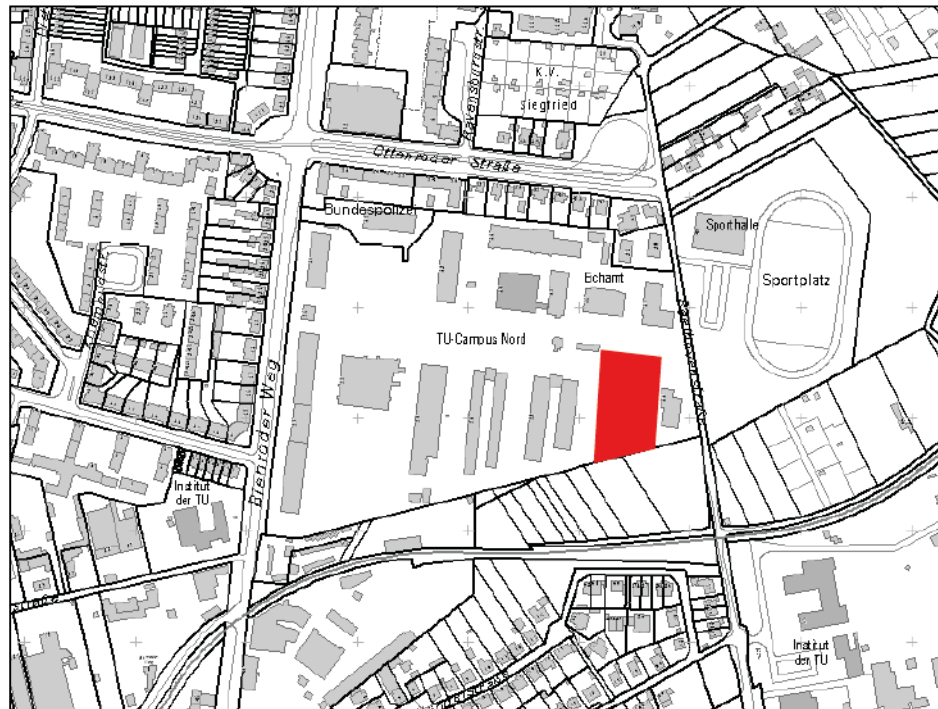


Maßstab: ca. 1:1000

Fachbereich Stadtplanung  
und Umweltschutz  
Abteilung Stadtplanung 61.5



### Städtebaulicher Zusammenhang



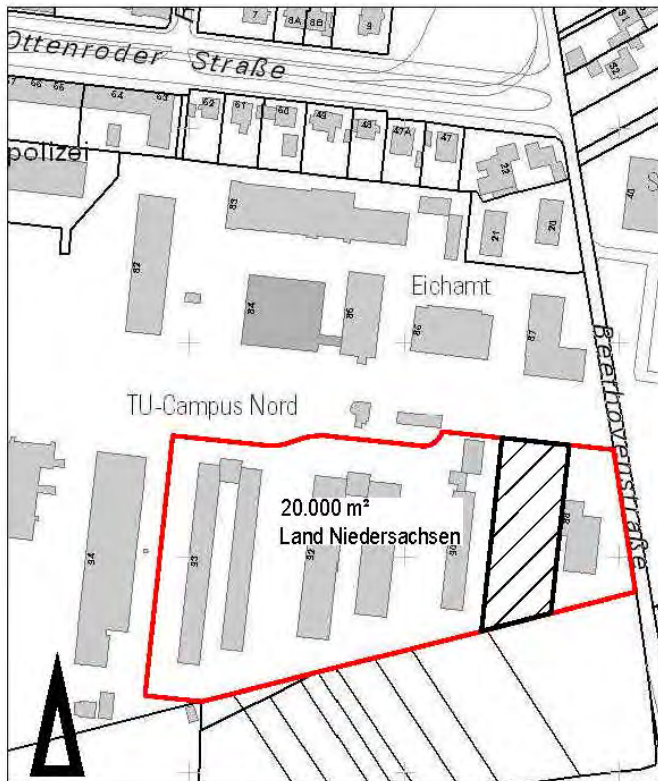
### Standorte zur Unterbringung von Flüchtlingen Datenblatt Projekt : Siegfriedviertel, Beethovenstraße

<b>Grunddaten</b>	
<b>Größe</b>	<ul style="list-style-type: none"> <li>20.000 m<sup>2</sup></li> </ul>
<b>Kapazitäten</b>	<ul style="list-style-type: none"> <li>100 Personen</li> <li>TU- Campus Nord, Leerstand</li> </ul>
<b>Heutige Nutzung</b>	
<b>Eignung</b>	
<b>Lage</b>	<ul style="list-style-type: none"> <li>Gut, Siedlungsrand</li> </ul>
<b>Entgegenstehende Planungsziele</b>	<ul style="list-style-type: none"> <li>TU-Nutzung, Wohnnutzung</li> </ul>
<b>Verträglichkeit mit Nachbarnutzungen</b>	<ul style="list-style-type: none"> <li>Gut</li> </ul>
<b>Einschätzung Sozialverträglichkeit</b>	<ul style="list-style-type: none"> <li>okay</li> </ul>
<b>Nahversorgung</b>	<ul style="list-style-type: none"> <li>Gut, 500 m</li> </ul>
<b>Erschließung ÖPNV</b>	<ul style="list-style-type: none"> <li>Gut, 250 m</li> </ul>
<b>Erschließung IV</b>	<ul style="list-style-type: none"> <li>Erschließung über TU-Gelände wäre zu klären</li> </ul>
<b>Schulische Versorgung GS</b>	<ul style="list-style-type: none"> <li>GS Isoldestr.: Baugebiet Taubenstr. 1. BA, Entwicklung 4-Zügigkeit, 5-Zügigkeit würde drohen. Ungeeignet</li> </ul>
<b>Verfügbarkeit/ Realisierungsaspekte</b>	
<b>Eigentümer</b>	<ul style="list-style-type: none"> <li>Land Niedersachsen</li> </ul>
<b>Planungsrecht</b>	<ul style="list-style-type: none"> <li>Fügt sich nicht gem. 34 ein</li> </ul>
<b>Anschluss Abwasser</b>	<ul style="list-style-type: none"> <li>möglich</li> </ul>
<b>Anschluss Wasser</b>	<ul style="list-style-type: none"> <li>möglich</li> </ul>
<b>Anschluss Strom</b>	<ul style="list-style-type: none"> <li>nicht vorhanden</li> </ul>
<b>Anschluss Fernwärme</b>	<ul style="list-style-type: none"> <li>möglich</li> </ul>
<b>Anschluss Gas</b>	<ul style="list-style-type: none"> <li>nicht vorhanden</li> </ul>
<b>Herrichtungs-/ Erschließungskosten</b>	<ul style="list-style-type: none"> <li>---</li> </ul>
<b>Betriebskosten</b>	<ul style="list-style-type: none"> <li>---</li> </ul>
<b>Bemerkungen/Maßnahmen</b>	<ul style="list-style-type: none"> <li>Derzeit ist nicht absehbar, ob und wann die Liegenschaft ggf. vom Land bereitgestellt wird, ggf. 5 Jahre Pacht möglich</li> </ul>
<b>Gesamtbewertung</b>	
Prinzipiell geeigneter Standort, Planungsrecht müsste angepasst werden, schulinfrastrukturell ungeeignet, langfristige Perspektive: Wohnnutzung	
<b>Priorität: I</b>	



### Standorte zur Unterbringung von Flüchtlingen

Siegfriedviertel, Beethovenstraße



61.5 - F1 Vorbereitende Bauleitplanung, Standortplanung September 2015

Stadtgrundkarte<sup>®</sup> der Stadt Braunschweig, erstellt auf Grundlage der Liegenschaftskarte<sup>®</sup>  
© Stadt Braunschweig, Abteilung Geoinformation

 Landesamt für Statistik und Informationssysteme  
Landesamt für Statistik und Informationssysteme  
Landesamt für Statistik und Informationssysteme



Maßstab: ca. 1:2500

Fachbereich Stadtplanung  
und Umweltschutz  
Abteilung Stadtplanung 61.5



### Städtebaulicher Zusammenhang

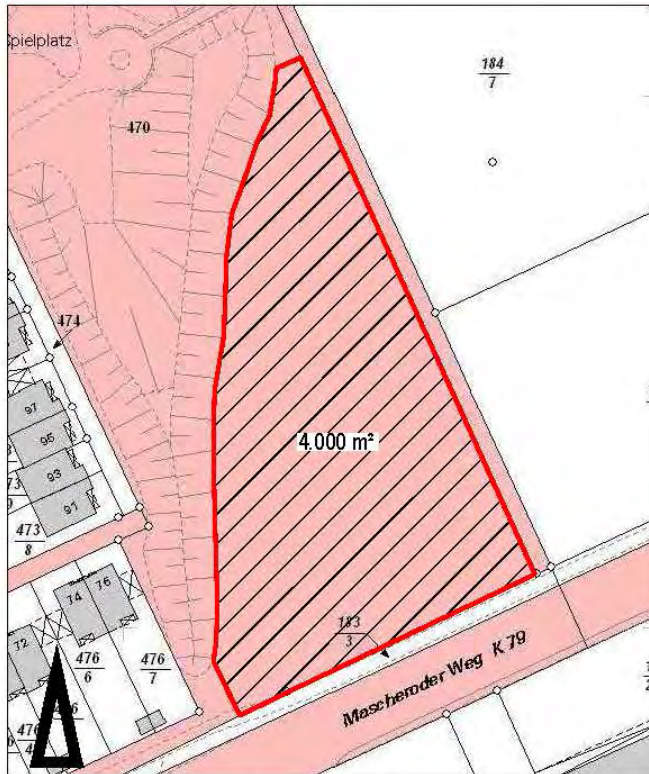


Standorte zur Unterbringung von Flüchtlingen	
Datenblatt Projekt : Stöckheim, Mascheroder Weg	
<b>Grunddaten</b>	
Größe	▪ 4.000 m <sup>2</sup>
Kapazitäten	▪ 100 Personen
Heutige Nutzung	▪ Grünanlage FB 67
<b>Eignung</b>	
Lage	▪ Gut, Siedlungsrand
Entgegenstehende Planungsziele	▪ Öffentliche Grünfläche
Verträglichkeit mit Nachbarnutzungen	▪ Gut
Einschätzung Sozialverträglichkeit	▪ okay
Nahversorgung	▪ Gut, 500 m
Erschließung ÖPNV	▪ Gut, 500 m
Erschließung IV	▪ Gut, direkte Anbindung an öffentliche Straße
Schulische Versorgung GS	▪ GS Stöckheim; Baugebiete Trakehenstr. u. Stöckheim-Süd, trotzdem möglich. Geeignet
<b>Verfügbarkeit/ Realisierungsaspekte</b>	
Eigentümer	▪ Stadt Braunschweig
Planungsrecht	▪ Befreiung von B-Plan erforderlich
Anschluss Abwasser	▪ möglich
Anschluss Wasser	▪ möglich
Anschluss Strom	▪ möglich
Anschluss Fernwärme	▪ nicht vorhanden
Anschluss Gas	▪ möglich
Herrichtungs-/ Erschließungskosten	▪ ---
Betriebskosten	▪ ---
<b>Bemerkungen/Maßnahmen</b>	▪
<b>Gesamtbewertung</b>	
Prinzipiell geeignet. Zu lösende Probleme: Planungsrecht, Nord-Süd-Grünzug nicht komplett verbauen	
Priorität: I	



## Standorte zur Unterbringung von Flüchtlingen

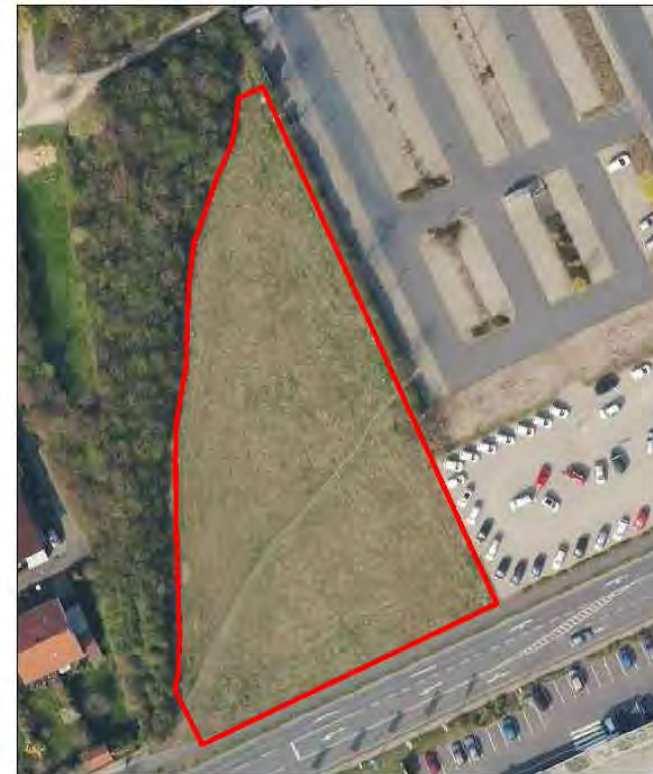
Stöckheim, Mascheroder Weg



615 - F1 Vorbereitende Bauleitplanung, Standortplanung September 2015

Stadtgrundkarte<sup>®</sup> der Stadt Braunschweig, erstellt auf Grundlage der Liegenschaftskarte<sup>®</sup>

© Stadt Braunschweig, Abteilung Geoinformation

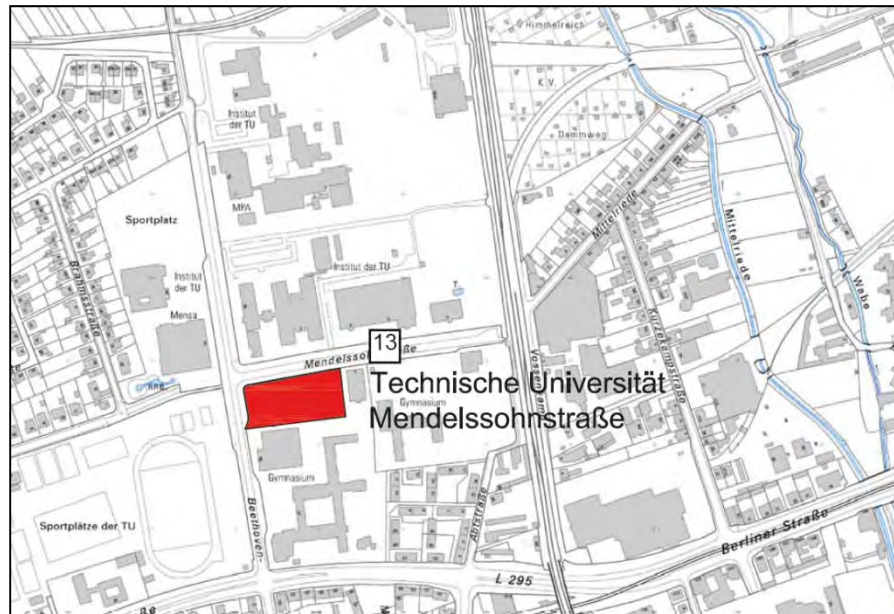


Maßstab: ca. 1:1000

Fachbereich Stadtplanung  
und Umweltschutz  
Abteilung Stadtplanung 615



Städtebaulicher Zusammenhang

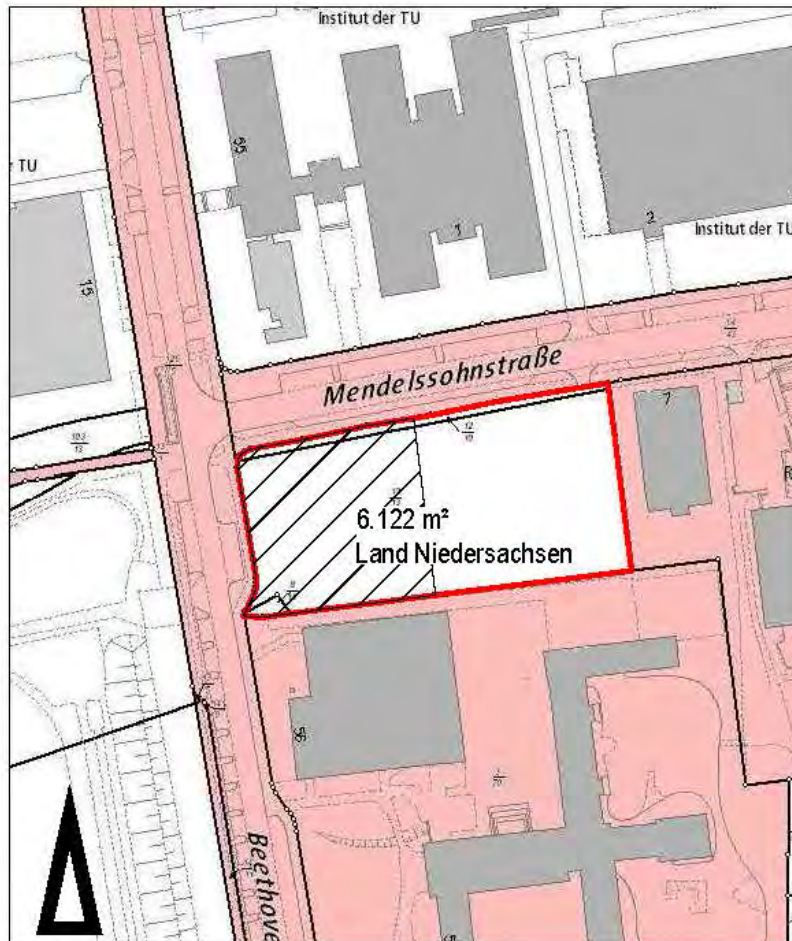


Standorte zur Unterbringung von Flüchtlingen  
Datenblatt Projekt : Technische Universität,  
Mendelssohnstraße

<b>Grunddaten</b> Größe Kapazitäten Heutige Nutzung	<ul style="list-style-type: none"> <li>6.122 m<sup>2</sup></li> <li>Bis zu 100 Personen</li> <li>Ruderalflächen</li> </ul>
<b>Eignung</b> Lage Entgegenstehende Planungsziele Verträglichkeit mit Nachbarnutzungen Einschätzung Sozialverträglichkeit Nahversorgung Erschließung ÖPNV Erschließung IV Schulische Versorgung GS	<ul style="list-style-type: none"> <li>Durchschnittlich, innerhalb TU</li> <li>TU-Nutzung, Naturschutz</li> <li>Gut</li> <li>okay</li> <li>Durchschnittlich, 650 m</li> <li>Gut, 200 m</li> <li>GS Heinrichstraße, hohe Klassenauslastung, 5-Zügigkeit droht. Ungeeignet</li> </ul>
<b>Verfügbarkeit/ Realisierungsaspekte</b> Eigentümer Planungsrecht Anschluss Abwasser Anschluss Wasser Anschluss Strom Anschluss Fernwärme Anschluss Gas Herrichtungs-/ Erschließungskosten Betriebskosten	<ul style="list-style-type: none"> <li>Land Niedersachsen</li> <li>Befreiung vom B-Plan vor. mögl.</li> <li>möglich</li> <li>möglich</li> <li>möglich</li> <li>möglich</li> <li>möglich</li> <li>---</li> <li>---</li> </ul>
<b>Bemerkungen/Maßnahmen</b>	<ul style="list-style-type: none"> <li>Derzeit ist nicht absehbar, ob und wann die Liegenschaft ggf. vom Land bereitgestellt wird, ggf. 5 Jahre Pacht möglich</li> </ul>
<b>Gesamtbewertung</b>	Prinzipiell geeigneter Standort, zu lösende Konflikte: Naturschutz, Pachtverhältnis mit der TU
<b>Priorität: I</b>	

## Standorte zur Unterbringung von Flüchtlingen

Technische Universität, Mendelssohnstraße



61.5 - F1 Vorbereitende Bauleitplanung, Standortplanung September 2015

Stadtgrundkarte<sup>®</sup> der Stadt Braunschweig, erstellt auf Grundlage der Liegenschaftskarte<sup>®</sup>

© Stadt Braunschweig Abteilung Geoinformation

© LGLN Landesamt für Breitenentwicklung und Raumordnung



Maßstab: ca. 1:2000

Fachbereich Stadtplanung  
und Umweltschutz  
Abteilung Stadtplanung 61.5



### Städtebaulicher Zusammenhang

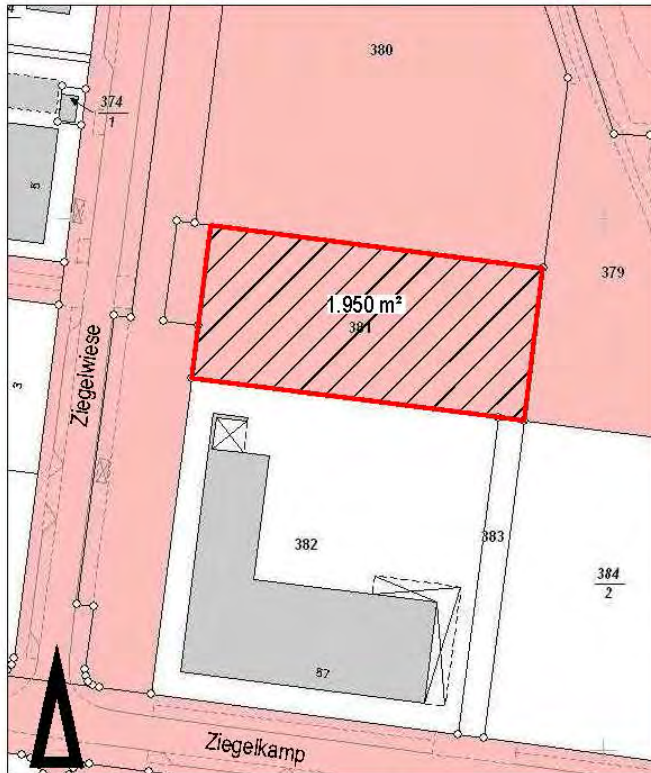


Standorte zur Unterbringung von Flüchtlingen	
Datenblatt Projekt : Volkmarode, Ziegelwiese-Ost	
<b>Grunddaten</b>	
Größe	▪ 1.950 m <sup>2</sup>
Kapazitäten	▪ 50 Personen
Heutige Nutzung	▪ Freies Baugrundstück
<b>Eignung</b>	
Lage	▪ gut integrierte Lage
Entgegenstehende Planungsziele	▪ Verwendung als Marktplatz, Bike und Ride-Platz
Verträglichkeit mit Nachbarnutzungen	▪ Gut
Einschätzung Sozialverträglichkeit	▪ Gut
Nahversorgung	▪ okay
Erschließung ÖPNV	▪ Sehr gut, Supermarkt grenzt an
Erschließung IV	▪ Gut, 100 m
	▪ Gut, direkte Anbindung öffentliche Straße
Schulische Versorgung GS	▪ GS Volkmarode: Geeignet
<b>Verfügbarkeit/ Realisierungsaspekte</b>	
Eigentümer	▪ Stadt Braunschweig
Planungsrecht	▪ Befreiung von B-Plan nötig
Anschluss Abwasser	▪ möglich
Anschluss Wasser	▪ möglich
Anschluss Strom	▪ möglich
Anschluss Fernwärme	▪ nicht vorhanden
Anschluss Gas	▪ möglich
Herrichtungs-/ Erschließungskosten	▪ ---
Betriebskosten	▪ ---
<b>Bemerkungen/Maßnahmen</b>	▪ Feuchtes Grundstück
<b>Gesamtbewertung</b>	
Prinzipiell geeigneter Standort, zu lösende Probleme: Verzicht/Verlegung Bike und Ride-Platz, Befreiung vom Planungsrecht	
Priorität: I	



## Standorte zur Unterbringung von Flüchtlingen

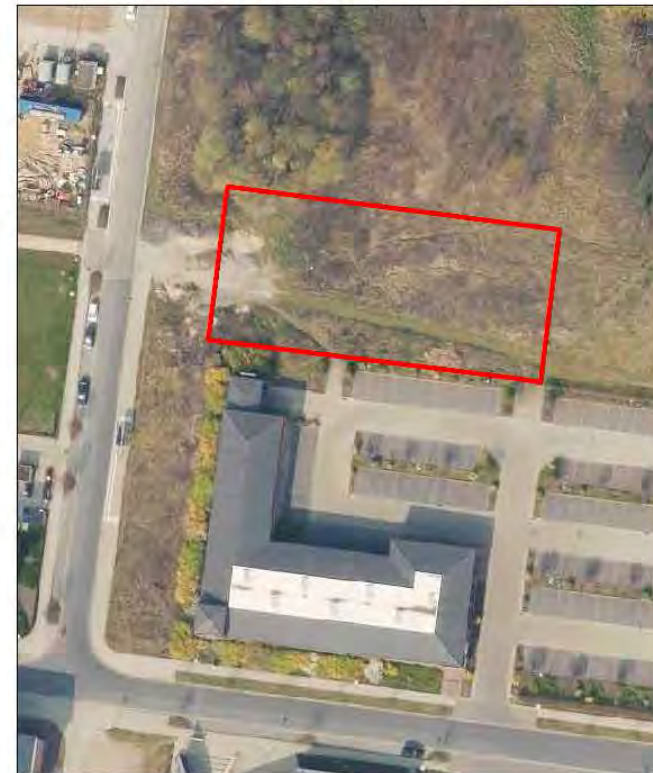
Volkmarode, Ziegelwiese - Ost



61.5 - F1 Vorbereitende Bauleitplanung, Standortplanung September 2015

Stadtgrundkarte der Stadt Braunschweig, erstellt auf Grundlage der Liegenschaftskarte

© Stadt Braunschweig Abteilung Geoinformation

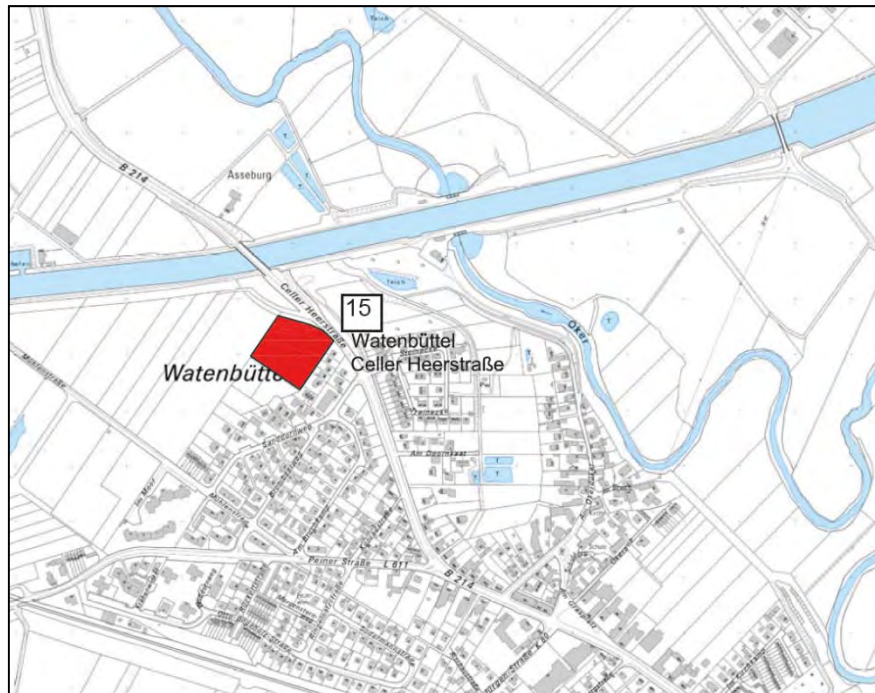


Maßstab: ca. 1:1000

Fachbereich Stadtplanung  
und Umweltschutz  
Abteilung Stadtplanung 61.5



### Städtebaulicher Zusammenhang



### Standorte zur Unterbringung von Flüchtlingen Datenblatt Projekt : Watenbüttel, Celler Heerstraße

<b>Grunddaten</b> Größe Kapazitäten Heutige Nutzung	<ul style="list-style-type: none"> <li>11.000 m<sup>2</sup></li> <li>100 Personen</li> <li>Landwirtschaftliche Nutzung</li> </ul>
<b>Eignung</b> Lage Entgegenstehende Planungsziele Verträglichkeit mit Nachbarnutzungen Einschätzung Sozialverträglichkeit Nahversorgung Erschließung ÖPNV Erschließung IV Schulische Versorgung GS	<ul style="list-style-type: none"> <li>Durchschnittlich, Siedlungsrand</li> <li>Keine</li> <li>Durchschnittlich, Verkehrslärm</li> <li>okay</li> <li>Mäßig, 750 m</li> <li>Gut, 100 m</li> <li>Schwierig, Bundesstraße</li> <li>GS Völkenrode/Watenbüttel: Unter Mitnutzung Standort Völkenrode für Watenbütteler Kinder unproblematisch. Geeignet</li> </ul>
<b>Verfügbarkeit/ Realisierungsaspekte</b> Eigentümer Planungsrecht Anschluss Abwasser Anschluss Wasser Anschluss Strom Anschluss Fernwärme Anschluss Gas Herrichtungs-/ Erschließungskosten Betriebskosten	<ul style="list-style-type: none"> <li>Stadt Braunschweig</li> <li>Gem. 35 i.V. 246 befristet zul.</li> <li>möglich</li> <li>nicht vorhanden</li> <li>möglich</li> <li>nicht vorhanden</li> <li>möglich</li> <li>---</li> <li>---</li> </ul>
<b>Bemerkungen/Maßnahmen</b>	<ul style="list-style-type: none"> <li>Verpachtet, Kündigung zum 30.09.2016 möglich. Sonderkündigungsrecht für Bebauung oder sonstige der Allgemeinheit dienenden Maßnahmen</li> </ul>
<b>Gesamtbewertung</b>	<p>Prinzipiell geeignet, zu lösende Probleme: IV-Erschließung, Altablagerung, Wasseranschluss,</p> <p><b>Priorität: I</b></p>



## Standorte zur Unterbringung von Flüchtlingen

Watenbüttel, Celler Heerstraße



615 - F1 Vorbereitende Bauleitplanung, Standortplanung September 2015

Stadtgrundkarte<sup>®</sup> der Stadt Braunschweig, erstellt auf Grundlage der Liegenschaftskarte<sup>®</sup>

© Stadt Braunschweig Abteilung Geoinformation

 LGLN Landesamt für Geoinformation und Vermessung



Maßstab: ca. 1:2000

Fachbereich Stadtplanung  
und Umweltschutz  
Abteilung Stadtplanung 615



**Städtebaulicher Zusammenhang**



**Standorte zur Unterbringung von Flüchtlingen**

**Datenblatt Projekt : Rünigen, Unterstraße 7**

<p><b>Grunddaten</b>  <b>Größe</b>  <b>Kapazitäten</b>  <b>Heutige Nutzung</b></p>	<ul style="list-style-type: none"> <li>▪ 3.078 m<sup>2</sup></li> <li>▪ 50 Personen (ohne vorh. Haus)</li> <li>▪ Freifläche, 1 vermietete Wohnung im Wohnhaus, 5 vermietete Garagen</li> </ul>
<p><b>Eignung</b>  <b>Lage</b>  <b>Entgegenstehende Planungsziele</b>  <b>Verträglichkeit mit Nachbarnutzungen</b></p> <p><b>Einschätzung Sozialverträglichkeit</b>  <b>Nahversorgung</b>  <b>Erschließung ÖPNV</b>  <b>Erschließung IV</b></p> <p><b>Schulische Versorgung GS</b></p>	<ul style="list-style-type: none"> <li>▪ Relativ peripher</li> <li>▪ Überschwemmungsschutz</li> <li>▪ Integriert in die Wohnlage Rünigen</li> <li>▪ okay</li> <li>▪ Gut, ca. 500 m</li> <li>▪ Gut, ca. 200 m</li> <li>▪ Gut, direkte Anbindung öffentliche Straße</li> <li>▪ GS/HS Rünigen: Beschulung im GS-Zweig unproblematisch, derzeit Auslagerung GS-Zweig in die Gartenstadt</li> </ul>
<p><b>Verfügbarkeit/ Realisierungsaspekte</b>  <b>Eigentümer</b>  <b>Planungsrecht</b>  <b>Anschluss Abwasser</b>  <b>Anschluss Wasser</b>  <b>Anschluss Strom</b>  <b>Anschluss Fernwärme</b>  <b>Anschluss Gas</b>  <b>Herrichtungs-/ Erschließungskosten</b>  <b>Betriebskosten</b></p>	<ul style="list-style-type: none"> <li>▪ Stadt Braunschweig</li> <li>▪ Gem. § 34</li> <li>▪ möglich</li> <li>▪ möglich</li> <li>▪ möglich</li> <li>▪ nicht vorhanden</li> <li>▪ möglich</li> <li>▪ ---</li> <li>▪ ---</li> </ul>
<p><b>Bemerkungen/Maßnahmen</b></p>	<ul style="list-style-type: none"> <li>▪ Vereinbarkeit mit vorh. Mieter?</li> </ul>
<p><b>Gesamtbewertung</b></p> <p>Prinzipiell geeigneter Standort. Zu lösende Konflikte: Retentionsraumausgleich schaffen wegen Lage im Überschwemmungsgebiet</p> <p><b>Priorität: I</b></p>	



## Standorte zur Unterbringung von Flüchtlingen

Rünigen, Unterstraße



61.5 - F1 Vorbereitende Bauleitplanung, Standortplanung September 2015

Stadtgrundkarte<sup>1)</sup> der Stadt Braunschweig, erstellt auf Grundlage der Liegenschaftskarte<sup>2)</sup>

<sup>1)</sup> © Stadt Braunschweig Abteilung Geoinformation

<sup>2)</sup> © LGLN Leibniz-Gesellschaft für Landesentwicklung und Raumordnung Braunschweig



Maßstab: ca. 1:1000

Fachbereich Stadtplanung  
und Umweltschutz  
Abteilung Stadtplanung 61.5



## Bauliches Konzept

- Systembauweise
- In der Regel zweigeschossig
- Beschränkung auf wenige Standardmodule
- Richtwert 15 m<sup>2</sup> Wohnfläche pro Person BGF
- Gemeinsame Unterbringung von Familien





**Vielen Dank für  
Ihre Aufmerksamkeit.**

**Anregungen und Hinweise:**

**standortkonzept-  
fluechtlinge@braunschweig.de**

**bis Di. 15.12.2015**