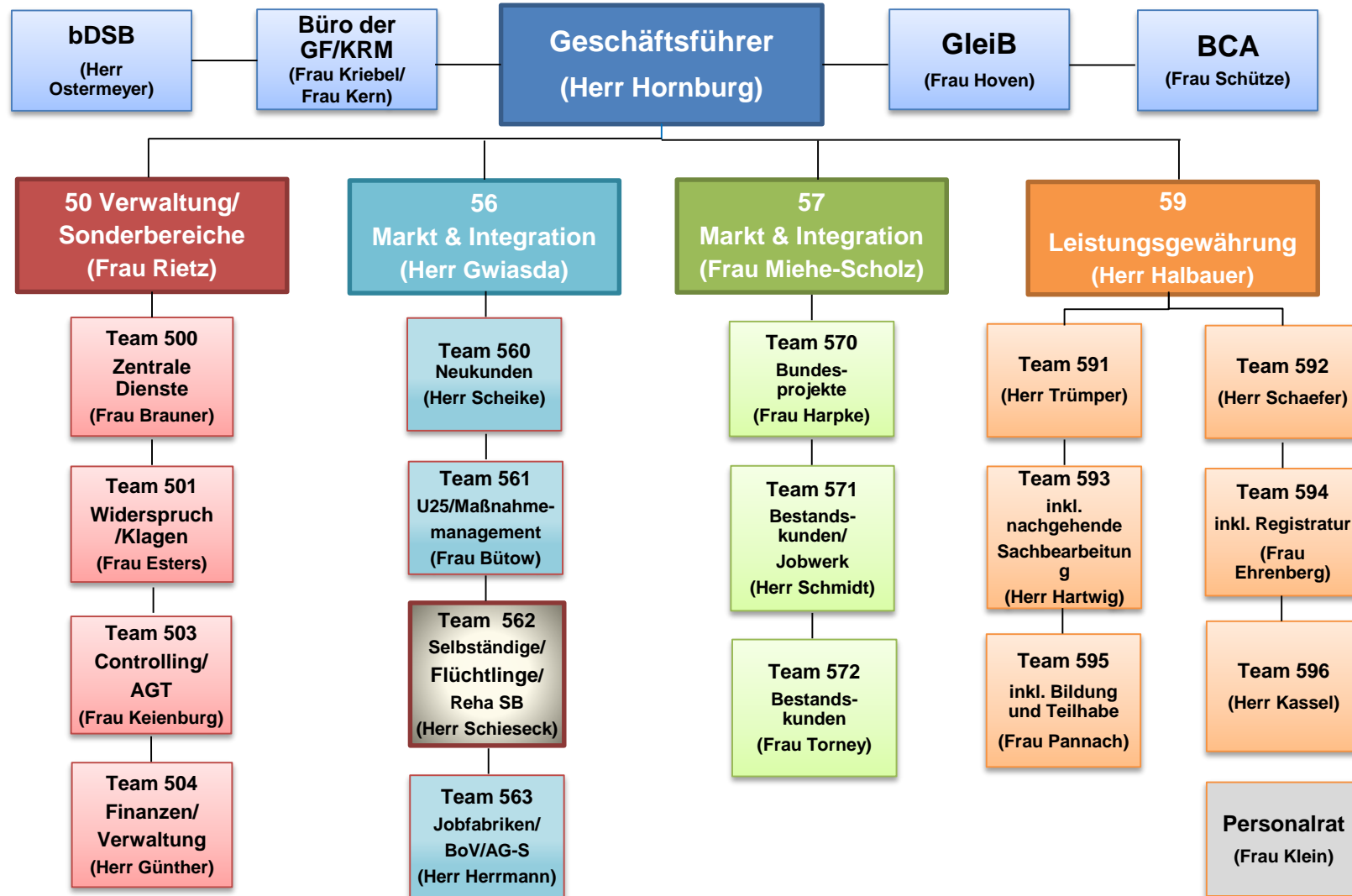




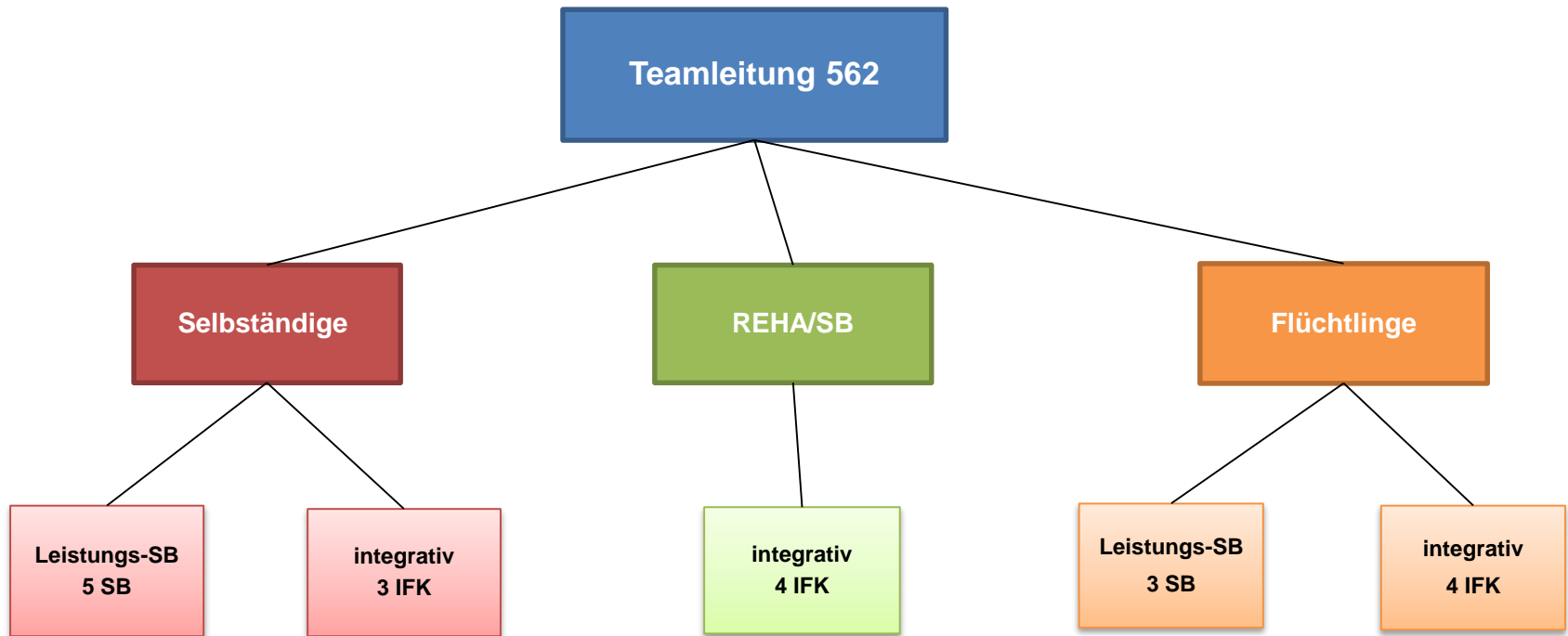
# Arbeit mit Flüchtlingen



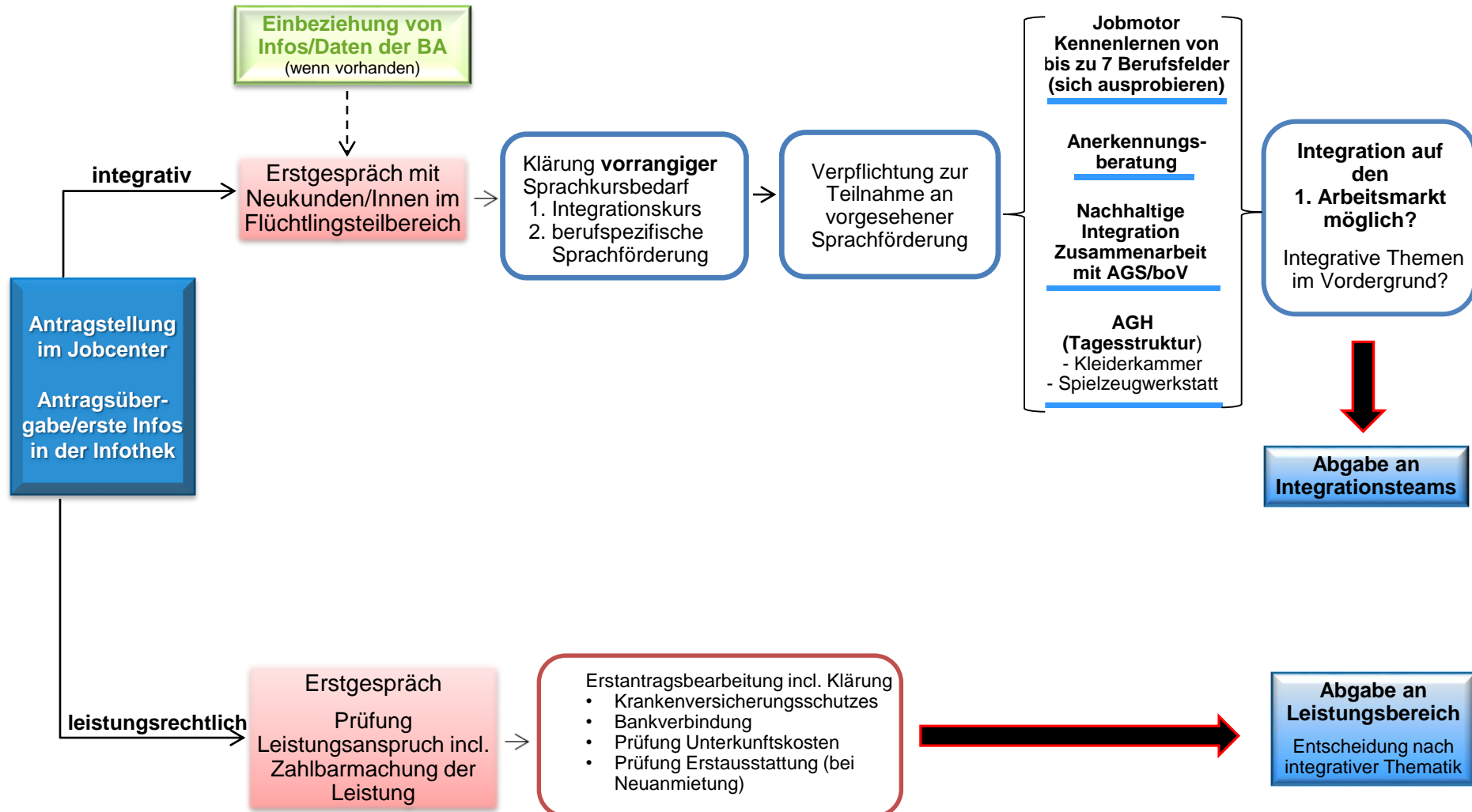
# Organigramm JC Braunschweig



# Organigramm Team 562



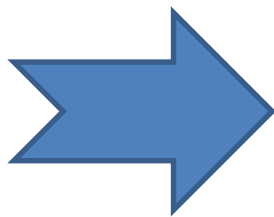
# Arbeit mit Flüchtlingen



## Zielgruppe im Flüchtlingsteilbereich

---

- ▶ anerkannte bzw. geduldete Flüchtlinge,
- ▶ die als Neukunden einen Antrag stellen oder
- ▶ diesen in den Jahren 2014 bis 2016 bereits gestellt haben



**Rückübertragung von ca. 150 Kunden  
aus dem Bestandskundenbereich**

Ausnahme:

Möglichkeit der Integration steht bereits im  
Vordergrund

## Aufgaben Leistungs-SB

---

- ▶ Betreuung aller Personen der Bedarfsgemeinschaft (BG)
  
- ▶ Erstantragsbearbeitung incl.
  - ▶ Klärung Krankenversicherungsschutz
  - ▶ Bankverbindung
  - ▶ Prüfung Unterkunfts-kosten
  - ▶ Erstausrüstung bei Neuanmietung
  
- ▶ **Betreuung bis zum Zeitpunkt, an dem die Abgabe das Falls durch die Integrationsfachkraft (IFK) an den Bestandskundenbereich erfolgt**

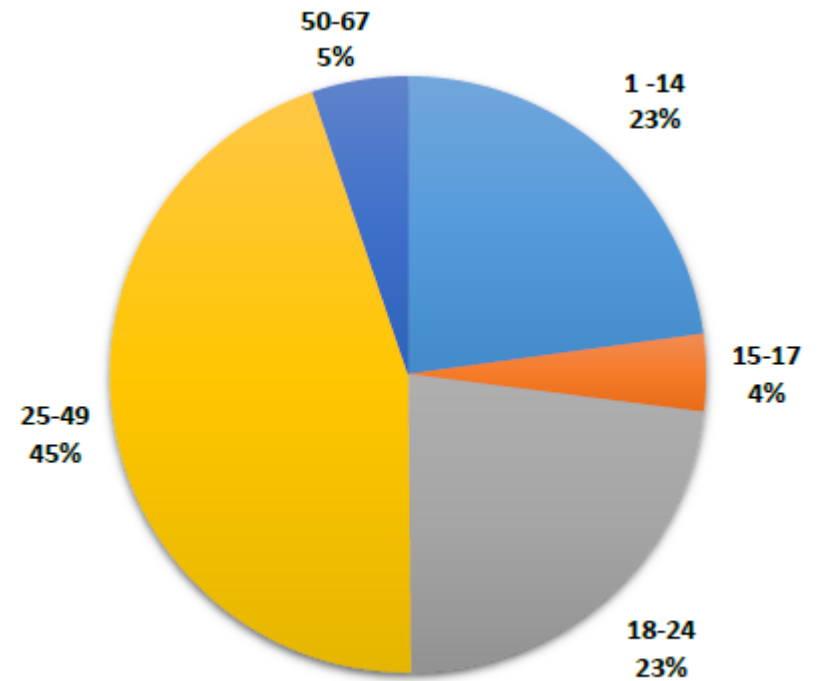
# Aufgaben IFK

---

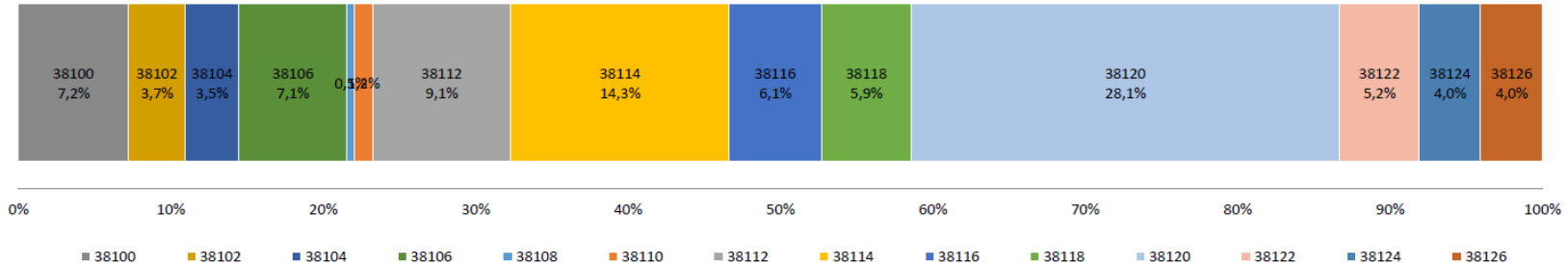
- ▶ umfassende Betreuung aller Personen der Bedarfsgemeinschaft
  - ▶ Vermittlung in Sprachkurse
  - ▶ Schaffung einer Tagesstruktur, sofern keine Sprachförderung möglich
  - ▶ Besetzung von Maßnahmen, auch Konzipierung neuer Maßnahmen
  - ▶ Prüfung kommunaler Eingliederungsleistungen
  - ▶ Abklärung gesundheitlicher Probleme
  - ▶ Weiterleitung an Kooperationspartner
  - ▶ Unterstützung der Integration in den Arbeitsmarkt
  
- ▶ Erstgespräch erfolgt unmittelbar nach dem Termin beim Leistungs-SB
  
- ▶ **Abgabe der Betreuung an den Bestandskundenbereich individuell, spätestens nach 3 Jahren**
  
- ▶ **Bei U25-Kunden erfolgt bereits die Übergabe, sobald U25-spezifische Themen im Mittelpunkt stehen**

# Zahlen, Daten, Fakten

Zugänge und Kundenanzahl (15 - 67 Jahre)	
	2016
Neuzugänge	494
Familiennachzug	40
Neuzugänge Gesamt	534



# Zahlen, Daten, Fakten



## Feststellbares Sprachniveau bei Antragstellung (Neukunden ab 01.01.2016)

	0	A1	A2	B1	B2	C1	C2	unbekannt*	Gesamt
Sprachniveau	298	38	33	38	13	4	2	266	692
Anteil	43,1%	5,5%	4,8%	5,5%	1,9%	0,6%	0,3%	38,4%	

Quelle: Statistik 562

\* Sprachniveau unbekannt oder Kinder (0 bis 14 Jahre)

# Schnittstellen

---

- **BAMF**
  - regelmäßig nach Bedarf
  - Abklärung der Integrationskurse
- **Arbeitskreis Stadt**
  - (FB Schule, FB Soziales und Gesundheit, FB Kinder, Jugend und Familie, Ref. für Migrationsfragen, Ausländerbehörde, Bildungsträger, Wohlfahrtsverbände, Agentur für Arbeit, Berufsschulen, Bezirksregierung)
  - vierteljährlich, bei Bedarf häufiger
  - Vernetzung, gemeinsame Absprachen, Informations- und Wissensaustausch
- **Netzwerk Integration**
  - (Wohlfahrtsverbände, Flüchtlingsorganisationen, Ref. für Migrationsfragen, BAMF, Polizei, ehrenamtl. Helfer usw.)
  - ca. alle 4 Monate
  - Vernetzung, Informations- und Wissensaustausch
- **Agentur für Arbeit**
  - regelmäßig auf allen Ebenen
- **FB Soziales und Gesundheit der Stadt Braunschweig**
  - bei Bedarf
  - Klärung Übergang der Leistungsgewährung

---

**Vielen Dank für Ihre  
Aufmerksamkeit!**