

*Betreff:***Sportareal Leiferde****Beantwortung der mündlichen Anfrage aus der Sitzung des Sportausschusses am 4. März 2020***Organisationseinheit:*

Dezernat VIII

65 Fachbereich Hochbau und Gebäudemanagement

*Datum:*

30.06.2020

*Beratungsfolge*

Sportausschuss (zur Kenntnis)

*Sitzungstermin*

06.07.2020

*Status*

Ö

**Sachverhalt:**

In der Sitzung des Sportausschusses am 4. März 2020 wurden mehrere mündliche Anfragen zum Sportareal in Leiferde gestellt. Die Verwaltung beantwortet die Fragen wie folgt:

1. Was ist zukünftig mit den aktuell vom VfL Leiferde genutzten Kellerräumen geplant? Gibt es eine schulische Nachnutzung? Oder soll der VfL Leiferde dort wieder untergebracht werden?

Aktuell liegt lediglich die Information vor, dass der VfL Leiferde nach dem Umbau der Schule wieder in den Kellerräumen untergebracht werden soll. Dies wird in der Planung berücksichtigt, d. h. eine schulische Nutzung dieser Räume ist z. Z. nicht vorgesehen.

2. Ist beabsichtigt, den VfL Leiferde kurz- bzw. mittelfristig in Containern unterzubringen? Falls ja, in welchem Umfang und zu welchen Kosten?

Für die Bauzeit werden die vom VfL genutzten Räume für ca. 1,5 Jahre in eine Containeranlage ausgelagert.

Die Vorplanungen dazu wurden der Vereinsvorsitzenden im Juni 2020 vorgestellt. Konkrete Kosten können erst genannt werden, wenn das Ausschreibungsverfahren abgeschlossen ist.

3. Inwiefern sind die Kellerräume in die Planungen zur Einrichtung bzw. zum Ausbau der Grundschule zur Ganztageseinrichtung einbezogen? Ist eine spätere schulische Nutzung der Kellerräume vorgesehen?

Die Kellerräume sind bei der Planung des Ausbaus der Schule zum Ganztagsbetrieb nicht berücksichtigt.

4. Welche anteiligen Kosten für die Sanierung der vom VfL Leiferde genutzten Kellerräume sind in den Planungen für den Umbau der Grundschule Leiferde zu einer Ganztagsgrundschule enthalten?

In der Baumaßnahme der Schulerweiterung sind keine Kosten für die Sanierung der Kellerräume vorgesehen. Notwendige Instandhaltungsmaßnahmen sind davon unberührt.

5. Welche Interimsräume werden für die Schule während der Bauphase geschaffen und sind dies nicht ggf. anschließend auch durch den Sportverein VfL Leiferde zu nutzen?

Hierzu wird auf die Antwort zu Frage 2 verwiesen. Die komplette Interimslösung umfasst den WC-Bereich für Lehrer und Schüler, sowie die Flächen für den VfL Leiferde analog zum jetzigen Bestand. Da es sich um eine temporäre Anlage auf dem Schulgrundstück handelt, ist eine spätere Nutzung nicht vorgesehen bzw. möglich.

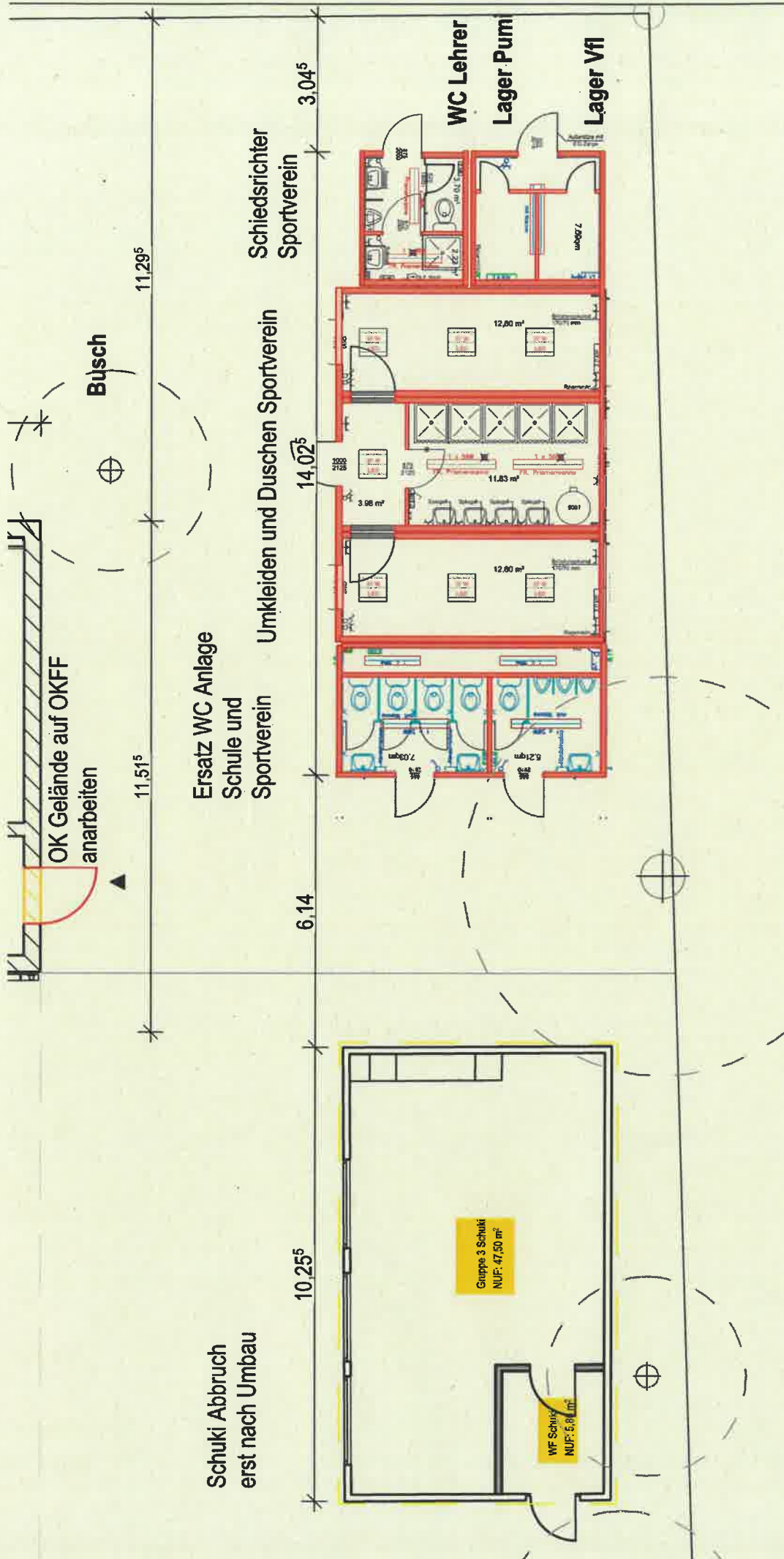
Herlitschke

**Anlage/n:**

Lageplan

Grundriss Containeranlage





OK Gelände auf OKFF anarbeiten

Busch

Schuki Abbruch  
erst nach Umbau

Ersatz WC Anlage  
Sportverein  
Schule und  
Duschen Sportverein

Schiedsrichter  
Sportverein

Gruppe 3 Schuki  
NUP: 47,50 m<sup>2</sup>

WF Schuki  
NUP: 5,81 m<sup>2</sup>

WC Lehrer  
Lager Pum  
Lager Vfl

GS heifede  
Ausschnittkopie  
ohne Taststabs  
FB 65.71 / 09.06.2020