

*Betreff:***Baumpflanzungen zum Ausgleich des Substanzverlustes aufgrund der Haushaltskonsolidierung und nach Sturmschäden in bezirklichen Grünanlagen des Stadtbezirkes 211***Organisationseinheit:*Dezernat VIII  
67 Fachbereich Stadtgrün und Sport*Datum:*

08.09.2020

*Beratungsfolge*Stadtbezirksrat im Stadtbezirk 211 Stöckheim-Leiferde  
(Entscheidung)*Sitzungstermin*

10.09.2020

*Status*

Ö

**Beschluss:**

Der Ersatzpflanzung zum Ausgleich des Substanzverlustes aufgrund der Haushaltskonsolidierung 2002 und der aufgrund von Starksturmereignissen verlorengegangenen Bäume der Jahre 2017 und 2018 in bezirklichen Grünanlagen des Stadtbezirks 211 wird zugestimmt.

**Sachverhalt:**

Bäume weisen für Mensch und Umwelt außerordentlich vielfältige Wohlfahrtswirkungen auf. Sie dienen als Schattenspender, erhöhen die relative Luftfeuchte in der Stadt, haben positive Auswirkungen auf die Luftqualität durch Fixierung von CO<sub>2</sub>, produzieren Sauerstoff, dienen als Feinstaubfilter und bieten eine wirksame Windbremse. Weiterhin können sie Lärm lindern und sich durch ihre Wasserspeicherfähigkeit positiv auf das Wassermanagement in der Stadt auswirken.

Um die Folgewirkungen des eingetretenen Substanzverlustes an Bäumen in den Gebieten der Haushaltskonsolidierung 2002 auszugleichen, hat der Rat der Stadt Braunschweig in seiner Sitzung am 13.03.2018 beschlossen, insgesamt 776 Bäume in den ehemals haushaltskonsolidierten 22 Ortsteilen und vier Gewerbegebieten nachzupflanzen (DS 17-05993). Zu weiteren erheblichen Baumausfällen führte im Oktober 2017 der schnellziehende schwere Sturm Xavier sowie das ebenfalls im Oktober 2017 darauffolgende Sturmtief Herwart und im Januar 2018 der Orkan Friederike. Diesen Stürmen fielen im gesamten Stadtgebiet über 1 000 Bäume zum Opfer.

Seit Herbst 2018 wurden im Stadtgebiet Braunschweigs bereits insgesamt 650 der betroffenen Bäume der Haushaltskonsolidierung sowie 577 der Sturmschäden im Straßengrün und in den Grünanlagen ersetzt. Im Herbst 2020 bzw. Frühjahr 2021 sollen nun insgesamt weitere 194 Bäume im Stadtgebiet Braunschweig ersetzt werden.

Hierbei handelt es sich um diejenigen Bäume, die aufgrund ihres Standortes als besonders wertvoll für Klima und Stadtbild eingestuft wurden. Insbesondere im Bereich der Straßen erfüllen Bäume neben den genannten Wohlfahrtswirkungen wichtige gestalterische Aspekte. Hier wirken sie raumbildend, da sie der Länge und Breite einer Straße die Höhe hinzugeben und so, analog Straßengebäuden einer Straße, eine weitere Dimension geben. Weiterhin wirken sie verkehrslenkend und geben der Straßengestalt je nach Bepflanzung eine Form.

Durch gezielte Pflanzung von Bäumen im Straßenbereich können bestehende städtebauliche Situationen betont, verändert oder von diesen abgelenkt werden. Um diese bestehenden gestalterischen Zielstellungen zu erneuern, beabsichtigt die Verwaltung, im Straßenraum die verloren gegangenen Bäume an identischer Stelle zu ersetzen. In den Park- und Grünanlagen ist ein Nachpflanzen auf den ehemaligen Baumstandorten nicht immer möglich. Um den aber auch hier bestehenden Parkentwicklungskonzepten und freiraumplanerischen Zielstellungen Rechnung zu tragen, wurden in diesen Fällen Ersatzstandorte in unmittelbarer Nähe der ausgefallenen Bäume gesucht.

Grundsätzlich ist weitestgehend vorgesehen, die verloren gegangenen Bäume durch identische Arten zu ersetzen.

Alle Nachpflanzungen werden mit einer anschließenden dreijährigen Entwicklungspflege ausgeführt. Im Stadtbezirk 211 ist für das Jahr 2020 die Nachpflanzung von 21 Bäumen, die aufgrund der Haushaltskonsolidierung 2002 und den genannten Starksturmereignissen in bezirklichen Grünanlagen verloren gegangen sind, an folgenden Standorten geplant:

<b>Stadtbezirk</b>	<b>Objekt-Name</b>	<b>Objektart</b>	<b>Anzahl Pflanzungen</b>
211	Leipziger Straße	Straßengrün (SG)	6
211	Mascheroder Weg	Straßengrün (SG)	2
211	Trakehnenstraße / Kleiststraße	Straßengrün (SG)	1
211	Bruchweg	Straßengrün (SG)	3
211	Salzdahlumer Weg	Straßengrün (SG)	9

#### Finanzierung

Haushaltsmittel für die Nachpflanzung der Bäume nach Sturmschäden stehen für das Haushaltsjahr 2020 auf dem Projekt 5S.670036 in ausreichender Höhe zur Verfügung. Pro Baum werden Kosten in Höhe von ca. 1.500 € zzgl. Mehrwertsteuer inkl. der Fertigstellungspflege kalkuliert. Insgesamt werden demnach ca. 36.540,00 € für den Ausgleich des Substanzverlustes und den Ersatz der Sturmschäden im Stadtbezirk 211 im Haushaltsjahr 2020 aufgewendet.

Herlitschke

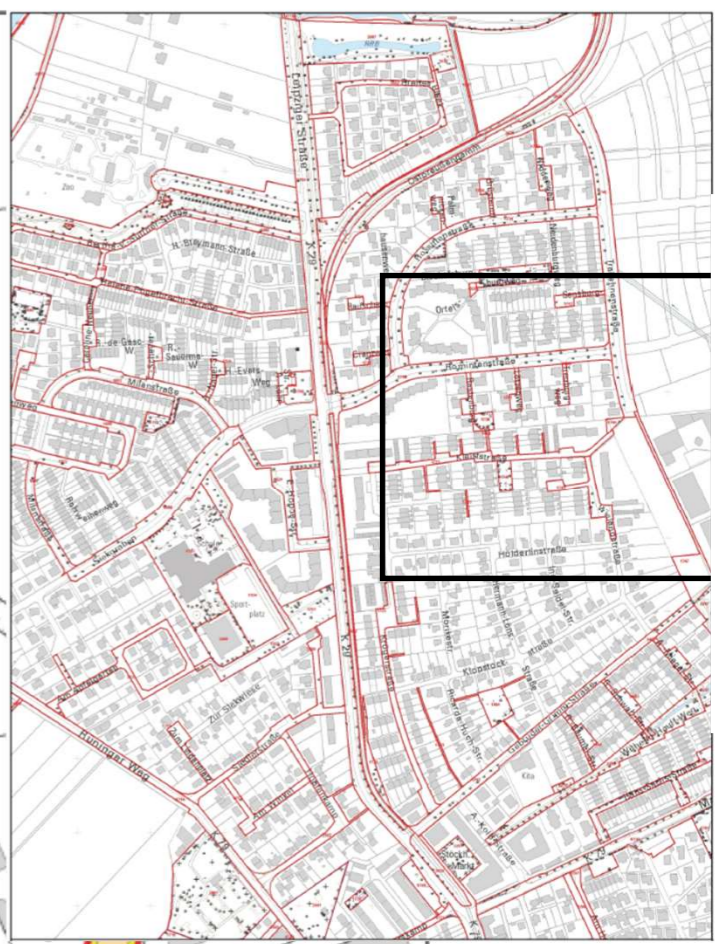
#### **Anlage/n:**

Plan\_Ersatzpflanzungen\_SBR211



Ac ca	Acer campestre
Ac ca	Acer campestre 'Elsrijk'
Ac pl	Acer platanoides 'Allershausen'
Ae hi	Aesculus hippocastanum
Ae ca	Aesculus x carnea
Am ar	Amelanchier arborea 'Robin Hill'
Am la	Amelanchier lamarckii
Ca be	Carpinus betulus 'Fastigiata'
Ca be	Carpinus betulus 'Frans Fontaine'
Co co	Corylus corluna
Fr or	Fraxinus ornus 'Mecsek'
Fr or	Fraxinus ornus 'Obelisk'
Gl tr	Gleiditsia triacanthos 'Skyline'
Li st	Liquidambar styraciflua Worpelsdon'
Ma ts	Malus tschonoskii
Pr av	Prunus avium
Pr sa	Prunus sargentii 'Rancho'
Pr hi	Prunus x hillierii 'Spire'
Qu co	Quercus coccinea
Qu pa	Quercus palustris
So la	Sorbus latifolia 'Henk Vink'
Ti co	Tilia cordata 'Greenspire'
Ti co	Tilia cordata 'Rancho'

Ersatzpflanzung nach Sturmschäden III  
Stadtbezirk 211 Plan 211-1  
M 1:1.500



Ac ca	Acer campestre
Ac ca	Acer campestre 'Elsrijk'
Ac pl	Acer platanoides 'Allershausen'
Ae hi	Aesculus hippocastanum
Ae ca	Aesculus x carnea
Am ar	Amelanchier arborea 'Robin Hill'
Am la	Amelanchier lamarckii
Ca be	Carpinus betulus 'Fastigiata'
Ca be	Carpinus betulus 'Frans Fontaine'
Co co	Corylus corluna
Fr or	Fraxinus ornus 'Mecsek'
Fr or	Fraxinus ornus 'Obelisk'
Gl tr	Gleiditsia triacanthos 'Skyline'
Li st	Liquidambar styraciflua Worpelsdon'
Ma ts	Malus tschonoskii
Pr av	Prunus avium
Pr sa	Prunus sargentii 'Rancho'
Pr hi	Prunus x hillerii 'Spire'
Qu co	Quercus coccinea
Qu pa	Quercus palustris
So la	Sorbus latifolia 'Henk Vink'
Ti co	Tilia cordata 'Greenspire'
Ti co	Tilia cordata 'Rancho'

Der angegebene Maßstab ist in der Karte zu prüfen



Ac ca	Acer campestre
Ac ca	Acer campestre 'Elsrijk'
Ac pl	Acer platanoides 'Allershausen'
Ae hi	Aesculus hippocastanum
Ae ca	Aesculus x carnea
Am ar	Amelanchier arborea 'Robin Hill'
Am la	Amelanchier lamarkii
Ca be	Carpinus betulus 'Fastigiata'
Ca be	Carpinus betulus 'Frans Fontaine'
Co co	Corylus corluna
Fr or	Fraxinus ornus 'Mecsek'
Fr or	Fraxinus ornus 'Obelisk'
Gl tr	Gleiditsia triacanthos 'Skyline'
Li st	Liquidambar styraciflua Worpelsdon'
Ma ts	Malus tschonoskii
Pr av	Prunus avium
Pr sa	Prunus sargentii 'Rancho'
Pr hi	Prunus x hillerii 'Spire'
Qu co	Quercus coccinea
Qu pa	Quercus palustris
So la	Sorbus latifolia 'Henk Vink'
Ti co	Tilia cordata 'Greenspire'
Ti co	Tilia cordata 'Rancho'



Der angegebene Maßstab ist in der Karte zu prüfen

Ersatzpflanzung nach Sturmschäden III  
Stadtbezirk 223 Plan 211-3  
M 1:1.500

Fachbereich Stadtgrün und Sport 67.21 SG 6  
Datum: 20.08.2020  
Bearbeitung: C. Weck



Ac ca	Acer campestre
Ac ca	Acer campestre 'Elsrijk'
Ac pl	Acer platanoides 'Allershausen'
Ae hi	Aesculus hippocastanum
Ae ca	Aesculus x carnea
Am ar	Amelanchier arborea 'Robin Hill'
Am la	Amelanchier lamarckii
Ca be	Carpinus betulus 'Fastigiata'
Ca be	Carpinus betulus 'Frans Fontaine'
Co co	Corylus corluna
Fr or	Fraxinus ornus 'Mecsek'
Fr or	Fraxinus ornus 'Obelisk'
Gl tr	Gleiditsia triacanthos 'Skyline'
Li st	Liquidambar styraciflua Worpelsdon'
Ma ts	Malus tschonoskii
Pr av	Prunus avium
Pr sa	Prunus sargentii 'Rancho'
Pr hi	Prunus x hillierii 'Spire'
Qu co	Quercus coccinea
Qu pa	Quercus palustris
So la	Sorbus latifolia 'Henk Vink'
Ti co	Tilia cordata 'Greenspire'
Ti co	Tilia cordata 'Rancho'

Ersatzpflanzung nach Sturmschäden III  
 Stadtbezirk 223 Plan 211-4  
 M 1:1.500

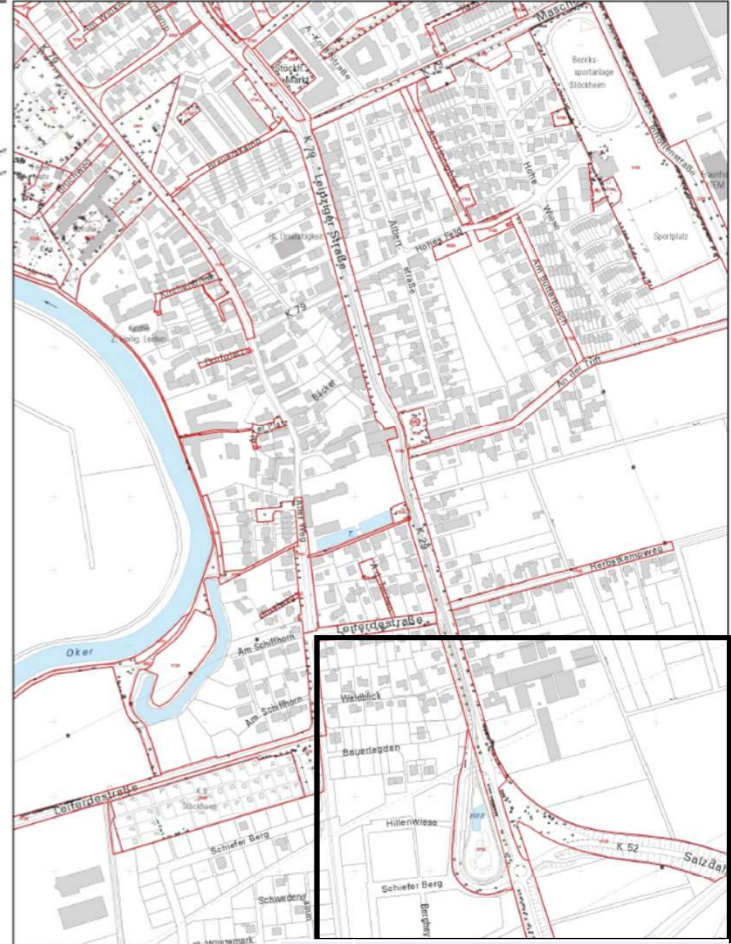
Fachbereich Stadtgrün und Sport 67.21 SG 6  
 Datum: 20.08.2020  
 Bearbeitung: C. Weck



0 5 10 20 30  
Meter  
Der angegebene Maßstab ist in der Karte zu prüfen

Ersatzpflanzung nach Sturmschäden III  
Stadtbezirk 223 Plan 211-5  
M 1:1.500

Fachbereich Stadtgrün und Sport 67.21 SG 6  
Datum: 20.08.2020  
Bearbeitung: C. Weck



Ac ca	Acer campestre
Ac ca	Acer campestre 'Elsrijk'
Ac pl	Acer platanoides 'Allershausen'
Ae hi	Aesculus hippocastanum
Ae ca	Aesculus x carnea
Am ar	Amelanchier arborea 'Robin Hill'
Am la	Amelanchier lamarckii
Ca be	Carpinus betulus 'Fastigiata'
Ca be	Carpinus betulus 'Frans Fontaine'
Co co	Corylus corluna
Fr or	Fraxinus ornus 'Mecsek'
Fr or	Fraxinus ornus 'Obelisk'
Gl tr	Gleiditsia triacanthos 'Skyline'
Li st	Liquidambar styraciflua Worpelsdon'
Ma ts	Malus tschonoskii
Pr av	Prunus avium
Pr sa	Prunus sargentii 'Rancho'
Pr hi	Prunus x hillerii 'Spire'
Qu co	Quercus coccinea
Qu pa	Quercus palustris
So la	Sorbus latifolia 'Henk Vink'
Ti co	Tilia cordata 'Greenspire'
Ti co	Tilia cordata 'Rancho'

Ersatzpflanzung nach Sturmschäden III  
 Stadtbezirk 223 Plan 211-6  
 M 1:1.500

Fachbereich Stadtgrün und Sport 67.21 SG 6  
 Datum: 20.08.2020  
 Bearbeitung: C. Weck