

Betreff:

Rotmarkierung von Radverkehrsanlagen, Maßnahmenpaket zur Förderung des Radverkehrs

Organisationseinheit:

Dezernat III
66 Fachbereich Tiefbau und Verkehr

Datum:

12.11.2021

Adressat der Mitteilung:

Ausschuss für Mobilität, Tiefbau und Auftragsvergaben (zur Kenntnis) 07.12.2021 Ö

Sachverhalt:

Im Rahmen des Ziele- und Maßnahmenkatalogs „Radverkehr in Braunschweig“ (DS 20-13342-02) wurde unter Ziel 1 „Sicherheit des Radverkehrs erhöhen!“, Maßnahme 1 „Markierung von Fahrradfurten“ durch den Rat beschlossen, bis 2025 stadtweit alle Fahrradfurten an Einmündungen und Kreuzungen zu markieren. Eine wesentliche Möglichkeit neben weißen Furtmarkierungen und Piktogrammen sind dabei Roteinfärbungen.

Die regulären Markierungen von Fahrradfurten in weißer Farbe erfolgen im Rahmen des Dienstleistungsvertrags mit der Bellis GmbH und sind mit dem Vertragsentgelt abgegolten. Rotmarkierungen stellen eine besondere Form von Markierungen dar, welche nicht Gegenstand des Dienstleistungsvertrags mit der Bellis GmbH sind und daher separat beschafft werden müssen.

Zur Umsetzung der ersten Rotmarkierungen aus dem Ziele- und Maßnahmenkatalog hat die Verwaltung mehrere geeignete Bereiche identifiziert. Ergänzend zu den Furten hat die Verwaltung dabei auch Radfahrstreifen und Schutzstreifen betrachtet. Vorrangig wurden die folgenden Kriterien bzw. Streckentypen berücksichtigt:

- Radfahrstreifen und Schutzstreifen entgegen der Einbahnstraßenregelung für Kfz-Radfahreraufstellbereiche an Knotenpunkten sowie deren Zuführungen - Radwegfurten von Zweirichtungsradwegen an nicht signalisierten Knotenpunkten - Unfallhäufungsstellen mit Radfahrerbetätigung oder Stellen mit Gefährdungspotenzial für den Radverkehr

Vereinzelte wurden auch Bereiche aufgenommen, welche die Kriterien nicht vollständig erfüllen, bei denen jedoch Potenzial für eine signifikante Steigerung des Sicherheitsgefühls vorhanden ist. Dies kann beispielsweise in engen Straßenräumen der Fall sein, in denen nur Radverkehrsanlagen in Mindestmaß möglich sind (z. B. Mittelweg).

Im Einzelnen sollen die folgenden Bereiche flächenhaft rot markiert werden:

Radfahrstreifen und Schutzstreifen

1. Rautheimer Straße (Schutzstreifen neben starkem Kfz-Verkehr)
2. Mittelweg (beidseitig Schutzstreifen, Mindestmaß in engem Straßenraum)

Radfahreraufstellbereiche und Zuführungen

3. Messeweg – Berliner Straße
4. Kastanienallee - Ring
5. Salzdahlumer Straße – Fichtengrund

Radwegfurten von Zweirichtungsradwegen an nicht signalisierten Knotenpunkten

6. Ottmerstraße – Kurt-Schumacher-Straße
7. Werder – Wendenstraße
8. Kaiserstraße – Wendenstraße

Unfallhäufungsstellen oder Stellen mit Gefährdungspotenzial

9. Helmstedter Straße – Brodweg
10. Salzdahlumer Straße – Schefflerstraße
11. Bohlweg – Steinweg – Dankwardstraße

Die genaue Lage der geplanten Rotmarkierungen ist in den beiliegenden Luftbildern dargestellt.

Um ein möglichst wirtschaftliches Angebot erzielen zu können, wurden die Bereiche zu einem Paket zusammengefasst, welches insgesamt knapp 2.300 m² zu markierende Radverkehrsfläche umfasst. Die Kostenschätzung für dieses Paket beläuft sich auf rund 80.000 Euro. In Kürze erfolgt die beschränkte Ausschreibung. Die Umsetzung ist für den Beginn der wärmeren und trockeneren Witterung im Frühjahr 2022 vorgesehen.

Weitere Maßnahmenpakete für Rotmarkierungen werden vorbereitet.

Leuer

Anlage/n:
Luftbilder

Rautheimer Straße



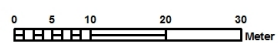
Nur für den
Dienstgebrauch

Ausgabe FRISBI

Angefertigt: 02.07.2021

Maßstab: 1:1 000

Erstellt für Maßstab



Der angegebene Maßstab ist in der Karte zu prüfen



Stadt



Braunschweig
Fachbereich Stadtplanung
und Geoinformation,
Abteilung Geoinformation

Mittelweg - Abschnitt 1



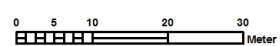
Nur für den
Dienstgebrauch

Ausgabe FRISBI

Angefertigt: 01.11.2021

Maßstab: 1:1 000

Erstellt für Maßstab

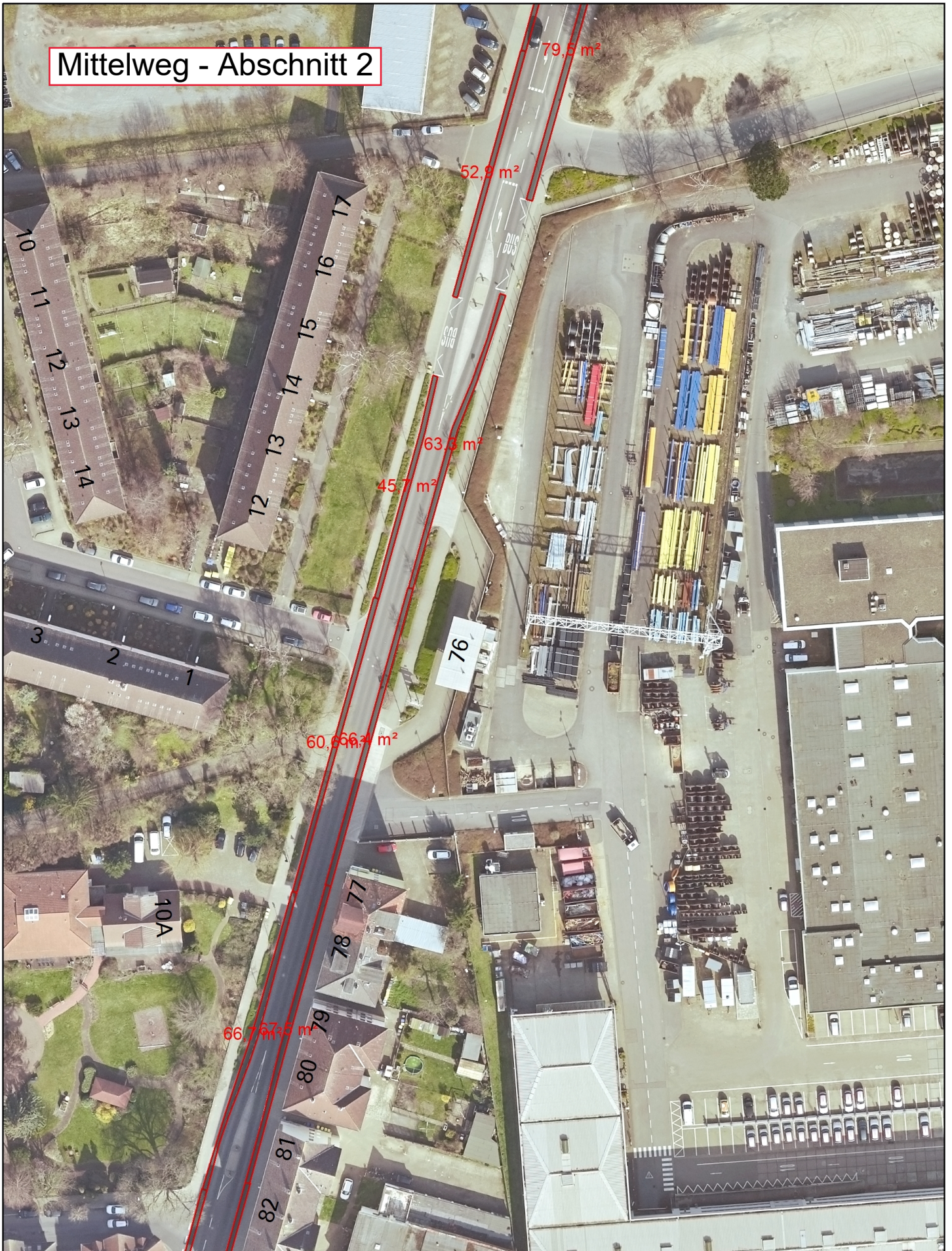


Der angegebene Maßstab ist in der Karte zu prüfen



Stadt  **Braunschweig**
Fachbereich Stadtplanung
und Geoinformation,
Abteilung Geoinformation

Mittelweg - Abschnitt 2



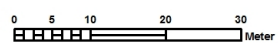
Nur für den
Dienstgebrauch

Ausgabe FRISBI

Angefertigt: 01.11.2021

Maßstab: 1:1 000

Erstellt für Maßstab



Der angegebene Maßstab ist in der Karte zu prüfen

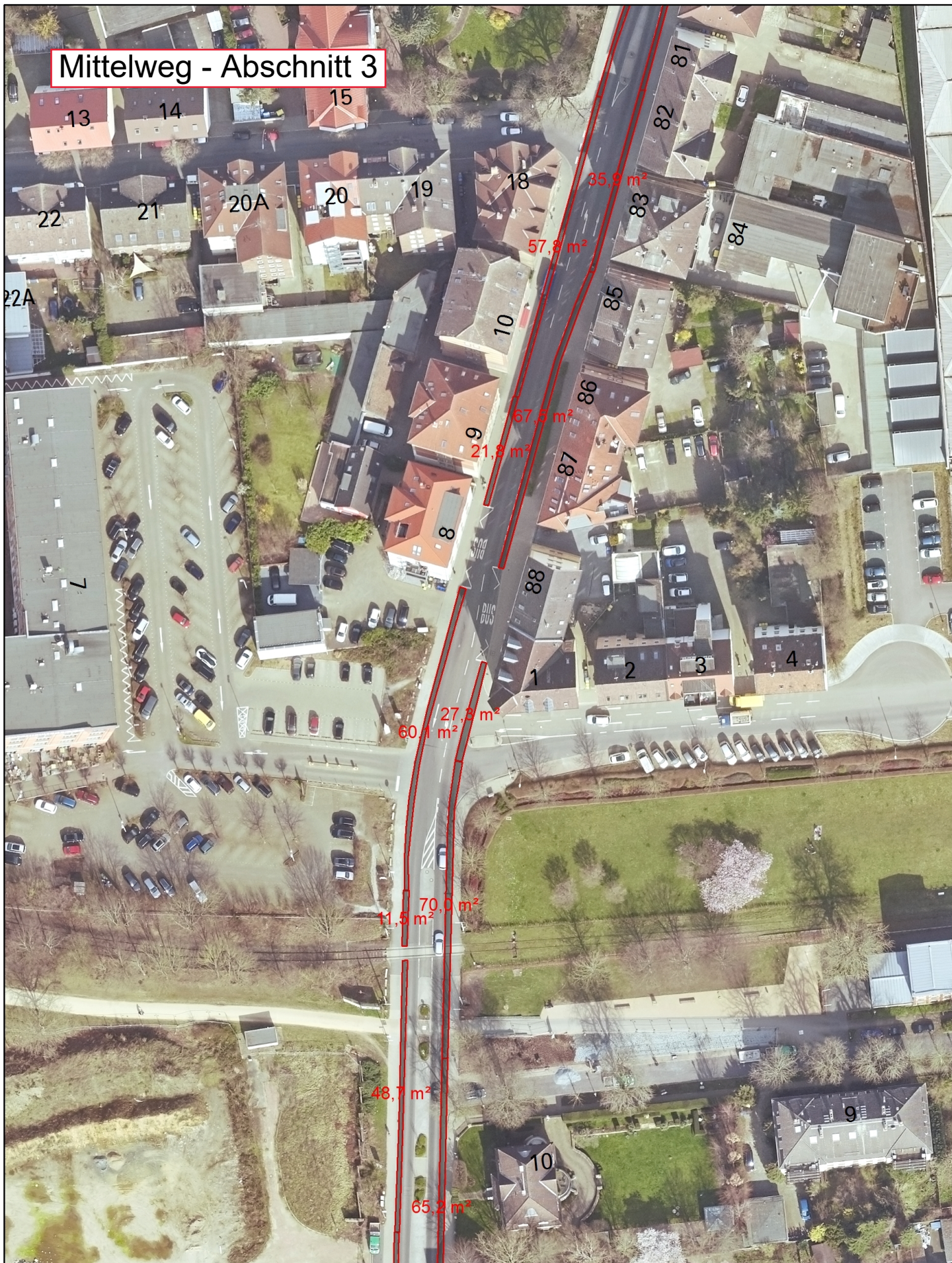


Stadt



Braunschweig
Fachbereich Stadtplanung
und Geoinformation,
Abteilung Geoinformation

Mittelweg - Abschnitt 3



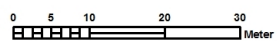
Nur für den
Dienstgebrauch

Ausgabe FRISBI

Angefertigt: 01.11.2021

Maßstab: 1:1 000

Erstellt für Maßstab



Der angegebene Maßstab ist in der Karte zu prüfen



Stadt



Braunschweig

Fachbereich Stadtplanung
und Geoinformation,
Abteilung Geoinformation

Mittelweg - Abschnitt 4



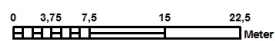
Nur für den
Dienstgebrauch

Ausgabe FRISBI

Angefertigt: 01.11.2021

Maßstab: 1:750

Erstellt für Maßstab



Der angegebene Maßstab ist in der Karte zu prüfen



Stadt  **Braunschweig**
Fachbereich Stadtplanung
und Geoinformation,
Abteilung Geoinformation

Messeweg -
Berliner Straße



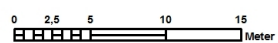
Nur für den
Dienstgebrauch

Ausgabe FRISBI

Angefertigt: 02.07.2021

Maßstab: 1:500

Erstellt für Maßstab



Der angegebene Maßstab ist in der Karte zu prüfen



Stadt

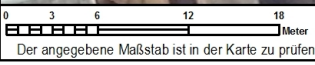


Braunschweig
Fachbereich Stadtplanung
und Geoinformation,
Abteilung Geoinformation

Kastanienallee - Ring 17



104,9 m²



Nur für den
Dienstgebrauch

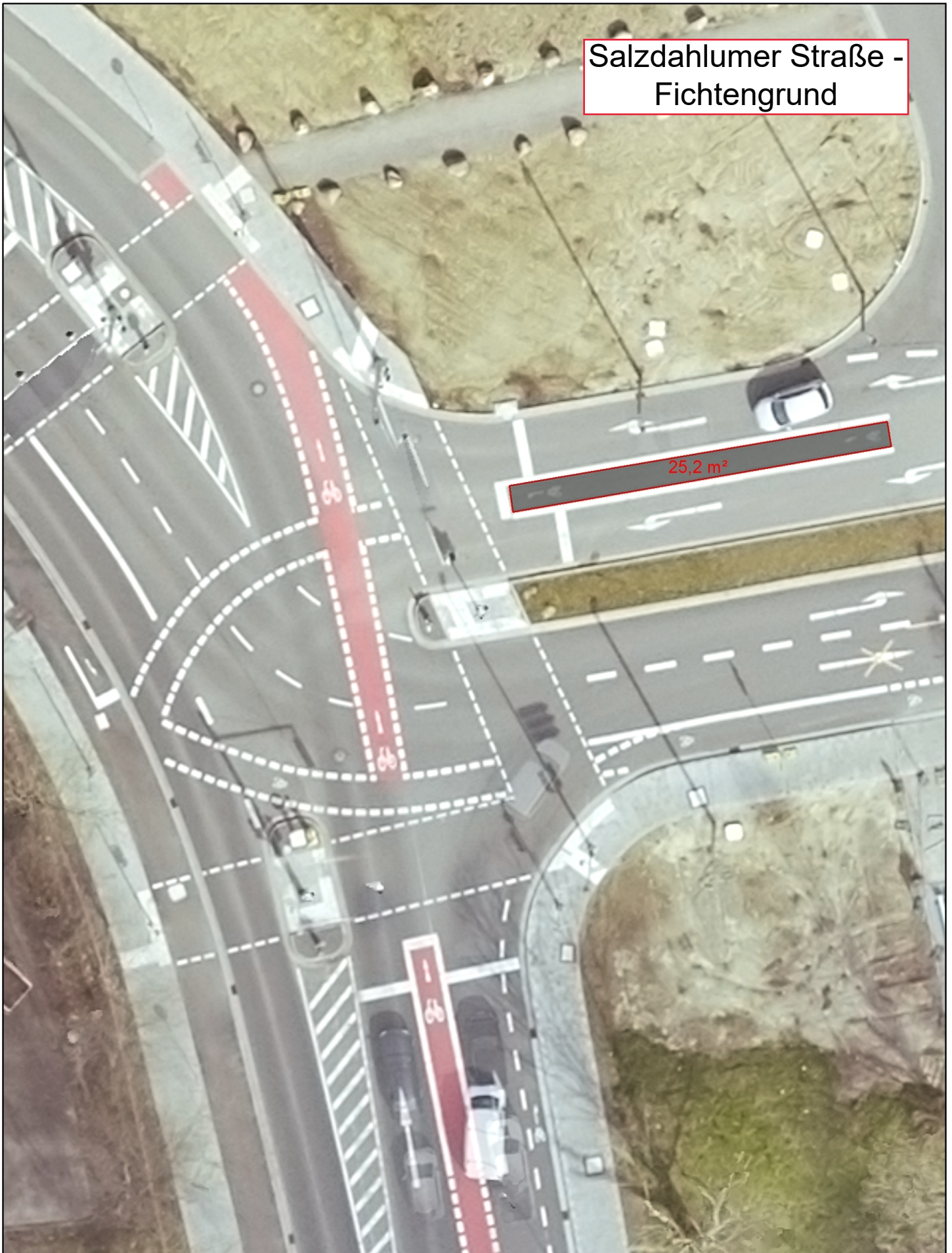
Ausgabe FRISBI

Angefertigt: 12.11.2021

Maßstab: 1:500

Stadte  Braunschweig
Fachbereich Stadtplanung
und Geoinformation,
Abteilung Geoinformation

Salzdahlumer Straße - Fichtengrund



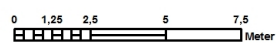
Nur für den
Dienstgebrauch

Ausgabe FRISBI

Angefertigt: 04.11.2021

Maßstab: 1:250

Erstellt für Maßstab



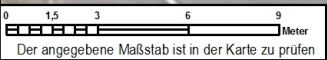
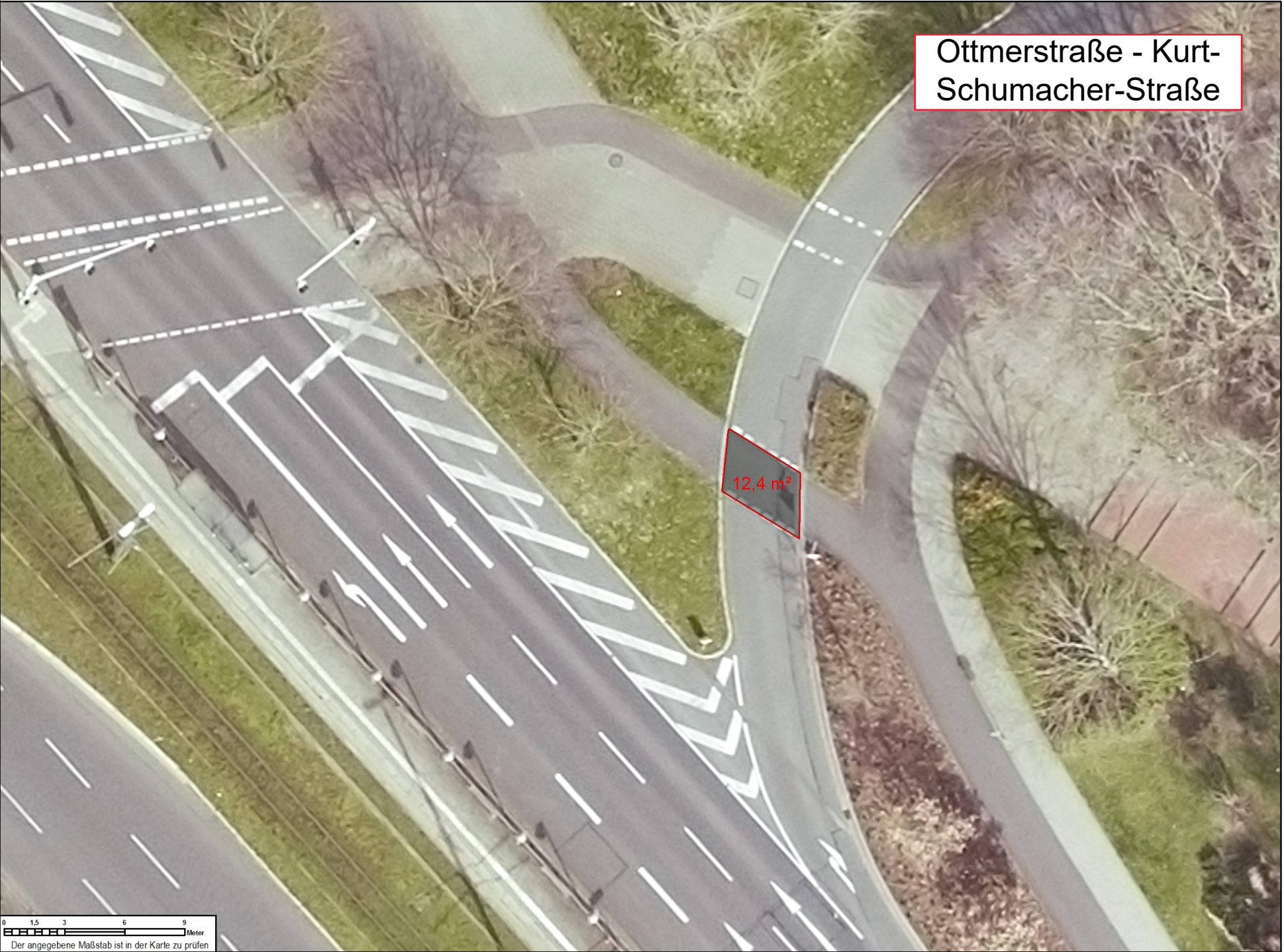
Der angegebene Maßstab ist in der Karte zu prüfen



Stadt  **Braunschweig**
Fachbereich Stadtplanung
und Geoinformation,
Abteilung Geoinformation

Ottmerstraße - Kurt-Schumacher-Straße

12,4 m²



Nur für den
Dienstgebrauch

Ausgabe FRISBI

Angefertigt: 02.07.2021

Maßstab: 1:250

Stadt Braunschweig
Fachbereich Stadtplanung
und Geoinformation,
Abteilung Geoinformation

Werder -
Wendenstraße

59

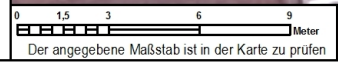
60

18,0 m²

1

4

2



Nur für den
Dienstgebrauch

Ausgabe FRISBI

Angefertigt: 02.07.2021

Maßstab: 1:250



Stadt Braunschweig
Fachbereich Stadtplanung
und Geoinformation,
Abteilung Geoinformation

Kaiserstraße -
Wendenstraße

47

48

24,4 m²

26

27

32



0 1,5 3 6 9 Meter
Der angegebene Maßstab ist in der Karte zu prüfen



Nur für den
Dienstgebrauch

Ausgabe FRISBI

Angefertigt: 02.07.2021

Maßstab: 1:250

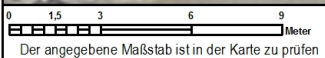
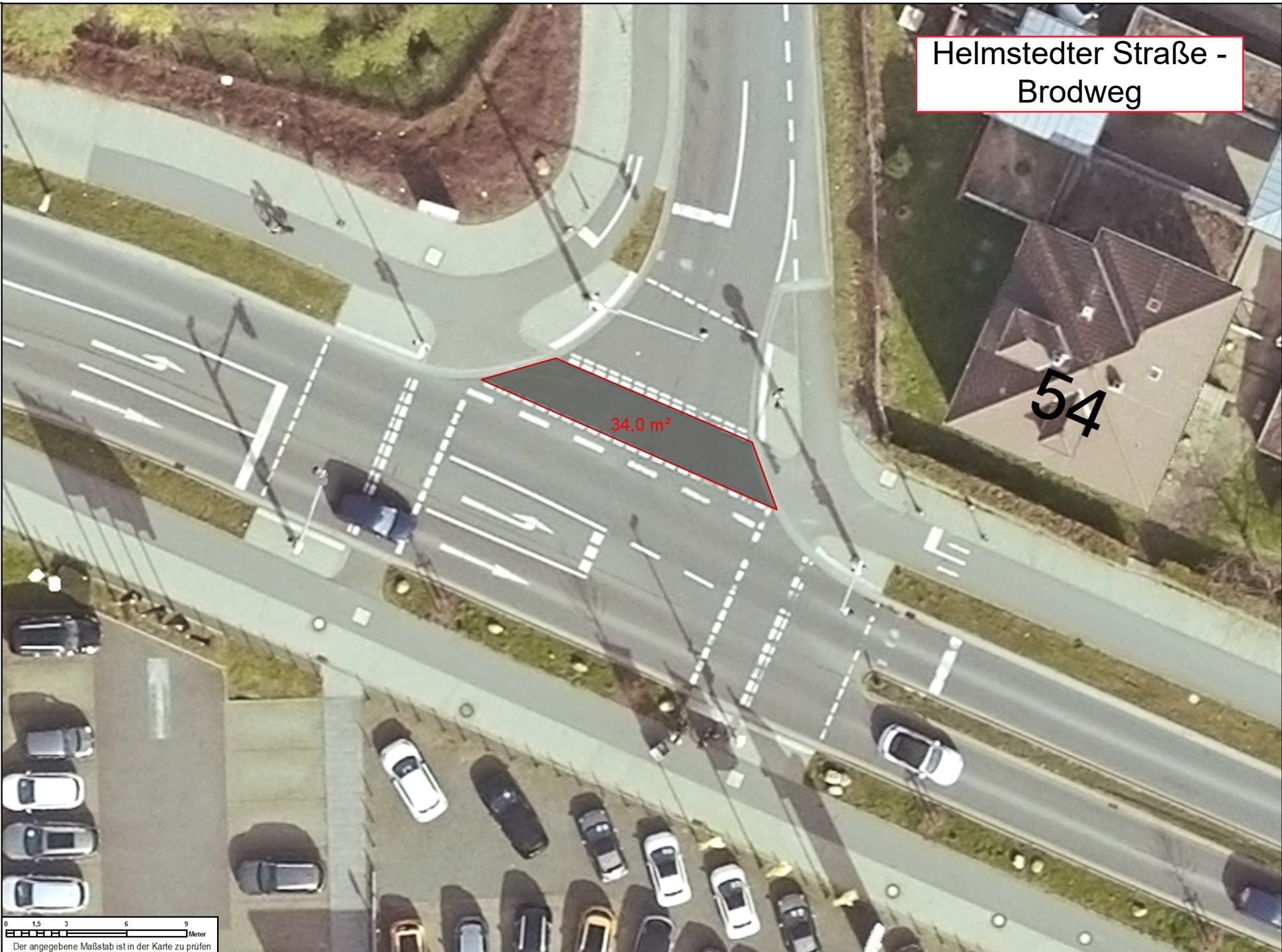


Stadt Braunschweig
Fachbereich Stadtplanung
und Geoinformation,
Abteilung Geoinformation

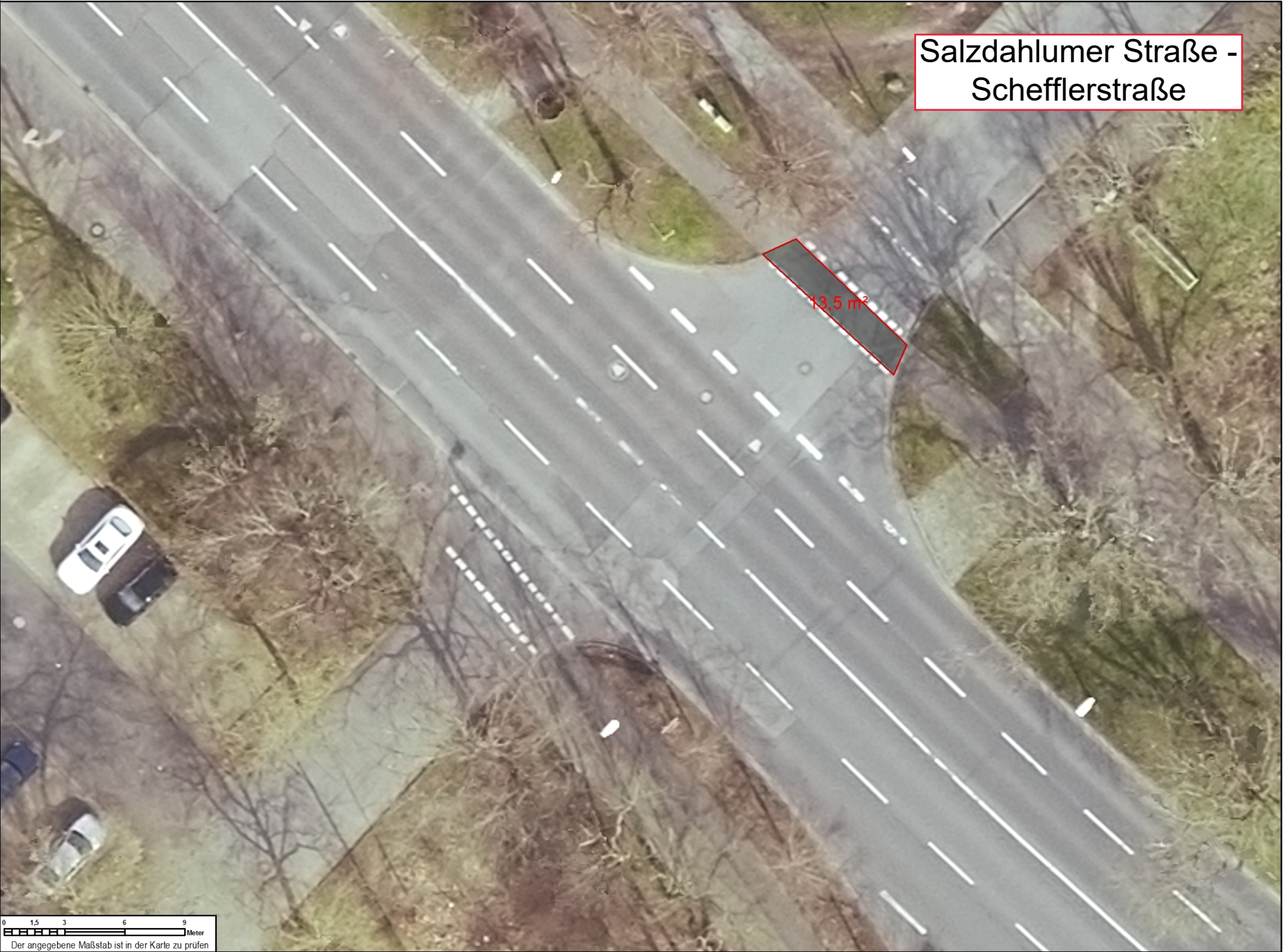
Helmstedter Straße -
Brodweg

54

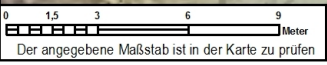
34,0 m²



Salzdahlumer Straße -
Schefflerstraße



13,5 m²



Nur für den
Dienstgebrauch

Ausgabe FRISBI

Angefertigt: 12.11.2021

Maßstab: 1:250



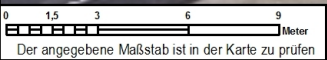
Stadt Braunschweig
Fachbereich Stadtplanung
und Geoinformation,
Abteilung Geoinformation

Bohlweg - Steinweg -
Dankwardstraße

21,0 m²

44

61



Ausgabe FRISBI
Angefertigt: 11.11.2021
Maßstab: 1:250

Stadt Braunschweig
Fachbereich Stadtplanung
und Geoinformation,
Abteilung Geoinformation