

*Betreff:***Neubau eines Sportfunktionsgebäudes für den VfL Leiferde;
Raumprogramm***Organisationseinheit:*Dezernat VIII
67 Fachbereich Stadtgrün und Sport*Datum:*

14.09.2021

*Beratungsfolge*Stadtbezirksrat im Stadtbezirk 211 Stöckheim-Leiferde (Anhörung)
Sportausschuss (Entscheidung)*Sitzungstermin*14.09.2021
23.09.2021*Status*Ö
Ö**Beschluss:**

„Dem als Anlage beigefügtem Raumprogramm für den Neubau eines Sportfunktionsgebäudes südlich des Rasengroßspielfeldes auf dem Gelände des ehemaligen Grabelandes in Leiferde wird zugestimmt.“

Sachverhalt:

Das städtische Sportgelände des VfL Leiferde liegt in unmittelbarer Nachbarschaft zur Grundschule und zur Kindertagesstätte Leiferde und ist von dieser nur durch die Lüdersstraße getrennt, die hier als Sackgasse endet.

Das Spielfeld des VfL grenzt im Norden unmittelbar an die Lüdersstraße, im Westen ist nur ein schmaler Grundstücksstreifen bis zum Bahndamm vorhanden. Das östlich angrenzende Areal wird als Parkplatz und Festwiese genutzt.

Das südlich angrenzende ehemalige Grabeland soll zum Ausbau für weitere Sportaktivitäten erschlossen werden.

Die hiermit vorgestellte Konzeption geht in diesem räumlichen Kontext von einem neuen Vereinsheim am südlichen Spielfeldrand aus.

Die Erschließung erfolgt über die Festwiese, die Medienanbindung über den östlich gelegenen Wendehammer der Lüdersstraße.

Die Verwaltung wurde mit Beschluss 19-10588 vom 25.06.2019 durch den Rat der Stadt beauftragt, ein Konzept zum Neubau eines Sportheims auf Grundlage und mit identischem Raumprogramm wie für das Vereinsheim in der Gartenstadt vorzulegen.

Aufbauend auf dem Ratsbeschluss wird nicht nur das Raumprogramm, sondern auch der Entwurf des Vereinsheims des SV Gartenstadt zugrunde gelegt, da dieser ebenfalls in Holzmodulbauweise mit massiven, aussteifenden Innenwänden bereits 2015 realisiert wurde.

Der Entwurf präsentiert sich entsprechend als länglicher, eingeschossiger Riegel mit Flachdach.

Das Raumprogramm für den Neubau wurde in Abstimmung mit der Vertreterin des VfL Leiferde als zukünftigem Nutzer, gegenüber der Raumaufteilung im Vereinsheim Gartenstadt leicht modifiziert.

So ist eine gleichzeitige Nutzung des behindertengerechten WCs als Damen- WC in Abstimmung mit dem Behindertenbeirat nicht mehr möglich. Da sowohl weibliche, als auch männliche Schiedsrichter eingesetzt werden, sind zwei Schiedsrichterräume erforderlich.

Das Raumprogramm beinhaltet weiterhin neben dem Vereinsraum mit Küche, die Umkleiden und Sanitäranlagen für Sportler und Besucher, sowie einen Hausanschluss- und einen Büroraum.

Schließlich wird das Gebäude in Leiferde anders als in der Gartenstadt mit einer Photovoltaik- Anlage ausgestattet.

Die Bruttogrundfläche des Sportfunktionsgebäudes beträgt ca. 212 m², die Nutzfläche ca. 185 m².

Der erste Kostenrahmen zur Realisierung des Projektes beläuft sich einschließlich Nebenkosten auf ca. 800.000,- €.

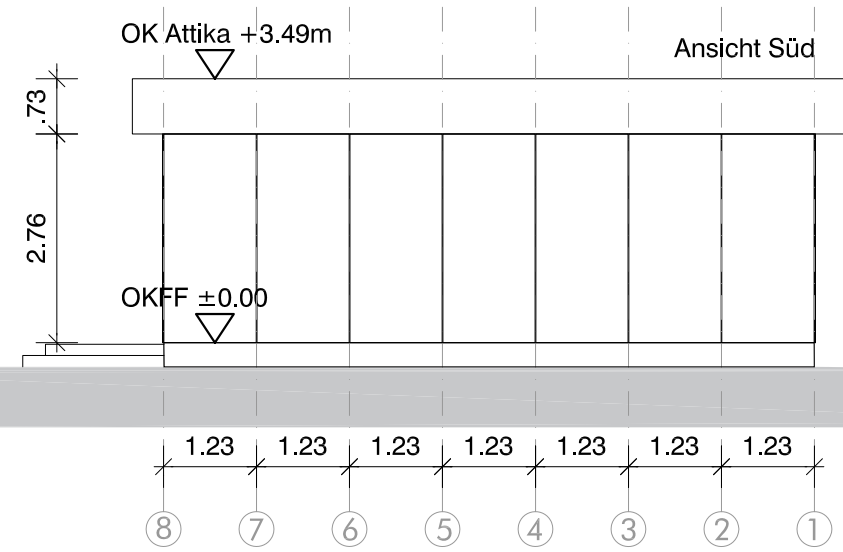
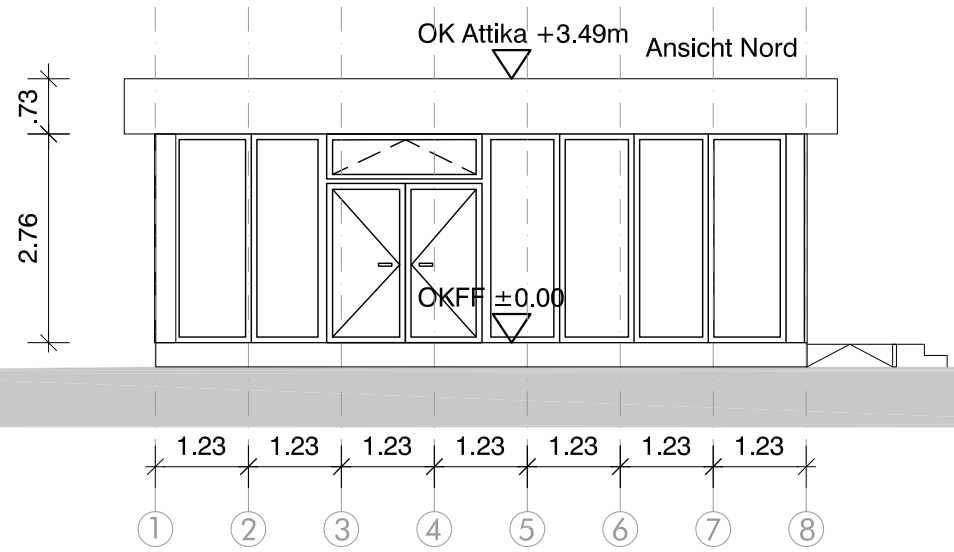
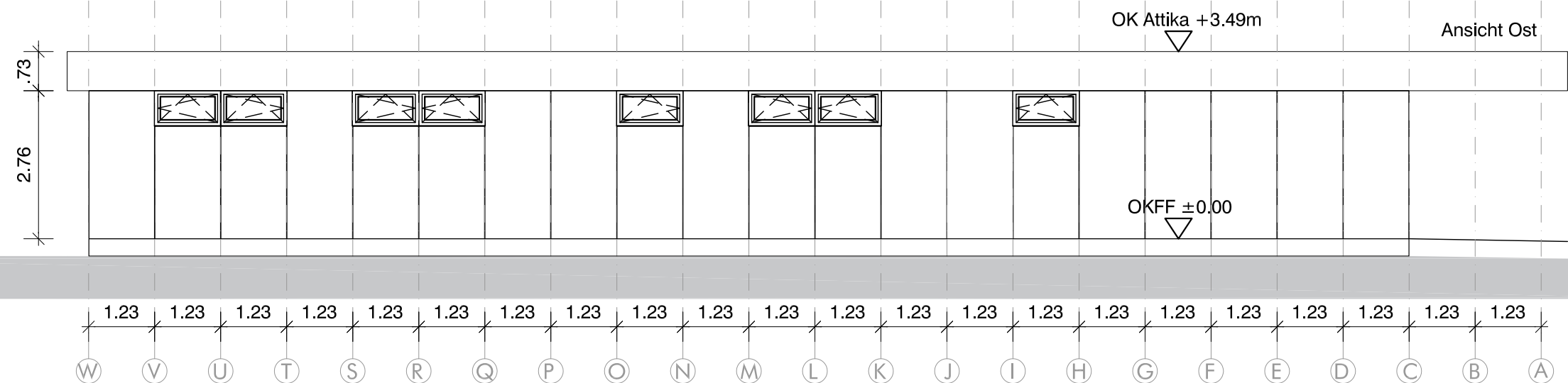
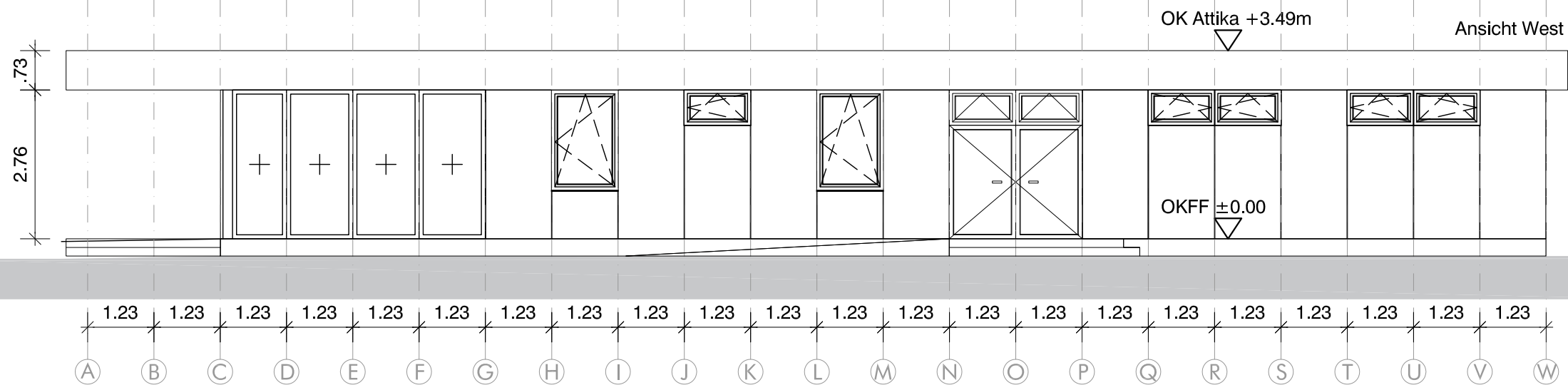
Finanzierung:

Die erforderlichen Haushaltsmittel stehen im Teilhaushalt des Referates 0650, Hochbau in ausreichender Höhe zur Verfügung.

Herlitschke

Anlage/n:

Grundriss, Schnitte, Ansichten und Flächenzusammenstellung



1 = Zeichnungen als Papierpläne verschickt e = Zeichnungen als Datei per E-mail verschickt # = 1 + e			
J			
I			
H			
G			
F			
E			
D			
C			
B	03.09.21	e	e
A	12.04.21	e	e
Index	Datum	Stadt BS FB 65	Stadt BS FB 67
VERTEILER		VFL Leiferde	
J			
I			
H			
G			
F			
E			
D			
C			
B	27.05.21	Ansichten angepasst	SP/JN
A	09.04.21	Plan erstellt	JN
Index	Datum	Änderung	
Projekt: Lodenstraße 38124 Braunschweig			
Neubau Vereinsheim Leiferde Braunschweig			
Bauherr: Ägidienmarkt 8 38100 Braunschweig TEL: 0531-470-6578 FAX: 0531-470-6678 thomas.kel@braunschweig.de			
Stadt Braunschweig Referat Hochbau			
Architekt: Kollfenwiese 3 38100 Braunschweig TEL: 0531 - 261 59 30 FAX: 0531 - 261 59 311 info@ottingerarchitekten.com			
OTTINGER ARCHITEKTEN			
Fachplaner Statik:			
Fachplaner Haustechnik:			
Fachplaner Brandschutz:			
Fachplaner Bodengutachten: Süßenweg 67 38106 Braunschweig TEL: 0531-6965-41 FAX: 0531-69651-549 n.ctecor@bsp.ingenieure.de			
bsp ingenieure GmbH			
Fachplaner SIGEKO:			
Verfasser	Projekt-Nr.	Phase	Art
OTA	642	3	3
Geschoss	Planabschnitt	freie Nr.	Index
-	-	G 0 0 1	B
Planung: Entwurfsplanung			
Planinhalt: Ansicht Nord/Ost/Süd/West			
Baunull:			
Maßstab: M 1:100			
Blattgröße: A3 (297 x 420)			
Planstatus: ENTWURF			
DIESE ZEICHNUNG IST IM GANZEN UND IM DETAIL URHEBERRECHTLICH GESCHÜTZT!			

Neubau Vereinsheim Leiferde Braunschweig
Flächenzusammenstellung

Stand 01.09.2021

Raumbezeichnung	m²
Aufenthaltsraum	46,27
Schiedsrichter	5,21
Schiedsrichter	5,00
WC Damen	3,91
beh. WC	6,23
Umkleide Heim	21,47
WC Heim	5,07
Dusche Heim	9,80
Küche	10,73
WC Herren	6,61
Hausanschlussraum	5,37
Büro	6,89
Flur	25,53
Umkleide Gast	16,26
WC Gast	3,23
Dusche Gast	7,18

Nettogrundfläche

184,76 m²

OTTINGERARCHITEKTEN